



# ศูนย์ป้องกันวิกฤติน้ำ กรมทรัพยากรน้ำ

กระทรวงทรัพยากรธรรมชาติและสิ่งแวดล้อม



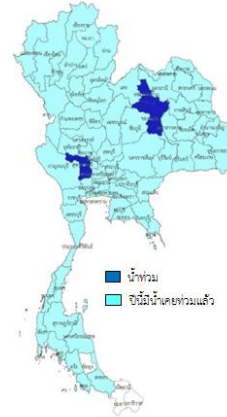
# สถานการณ์น้ำในลุ่มน้ำยมและน่าน

วันที่ 1 ธันวาคม 2559

## สถานการณ์น้ำ

- แม่น้ำยม ที่สถานีวัดระดับน้ำสะพานบ้านน้ำโค้ง อ.เมือง จ.แพร่ ปริมาณน้ำไหลผ่าน 24 ลบ.ม./วินาที ระดับน้ำ + 0.78 ม.รทก. ต่ำกว่าตลิ่ง 7.42 เมตร
- แม่น้ำน่าน ที่สถานีวัดระดับน้ำสะพานบ้านเกยไชย อ.ชุมแสง จ.นครสวรรค์ ปริมาณน้ำไหลผ่าน 113 ลบ.ม./วินาที ระดับน้ำ +20.11 ม.รทก. ต่ำกว่าตลิ่ง 8.19 เมตร

## พื้นที่ประสบอุทกภัย



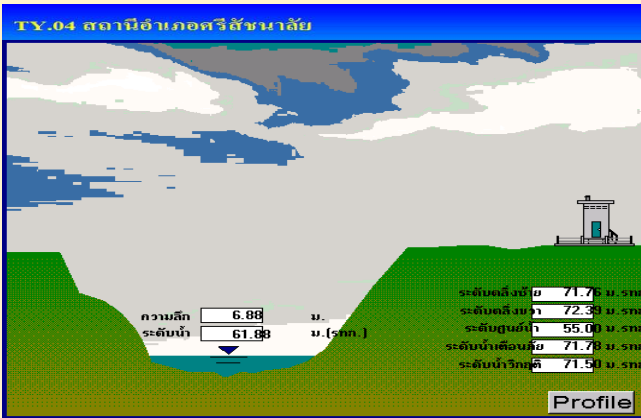
น้ำท่วม 3 จังหวัด

- หนองบัวลำภู ขอนแก่น สุพรรณบุรี
- ในพื้นที่ลุ่มน้ำยมและน่าน ไม่มีสถานการณ์น้ำท่วม

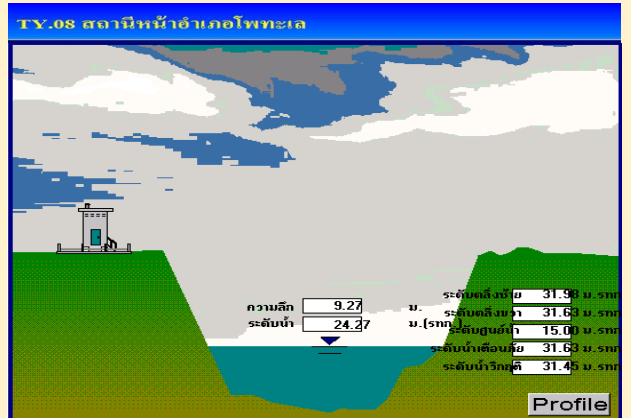
ข้อมูล : คณะกรรมการทรัพยากรน้ำแห่งชาติ

## ระดับน้ำของสถานีโทรมาตรในพื้นที่

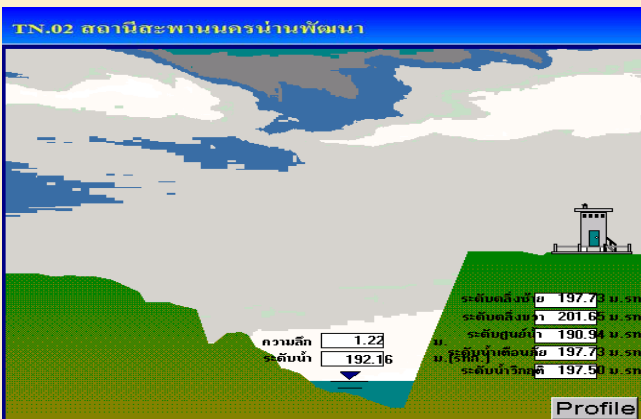
1. สถานีสะพานศรีสังขาลย์ อ.ศรีสังขาลย์ จ.สุโขทัย (ลดลง)



2. สถานีสะพานโพทะเล อ.โพทะเล จ.พิจิตร (ลดลง)



3. สถานีสะพานนครน่านพัฒนา อ.ภูเพียง จ.น่าน (ลดลง)



4. สถานีสะพานสุพรรณกัลยา อ.เมือง จ.พิษณุโลก (ลดลง)



รวดเร็ว มีคุณภาพ ไปรุ่งใส มีคุณธรรม

# รายงานสถานการณ์น้ำลุ่มน้ำยมและน่าน

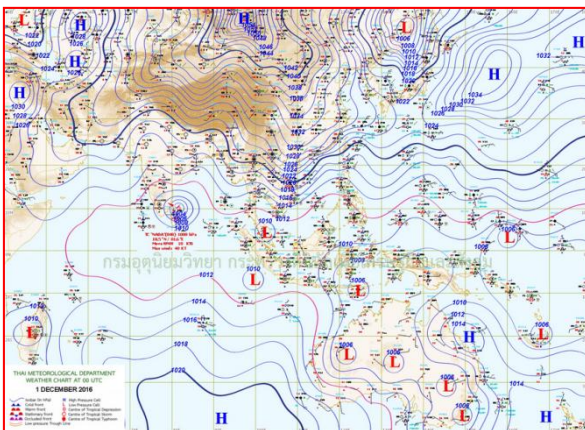
## วันที่ 1 ธันวาคม 2559

### 1) สภาพภูมิอากาศ

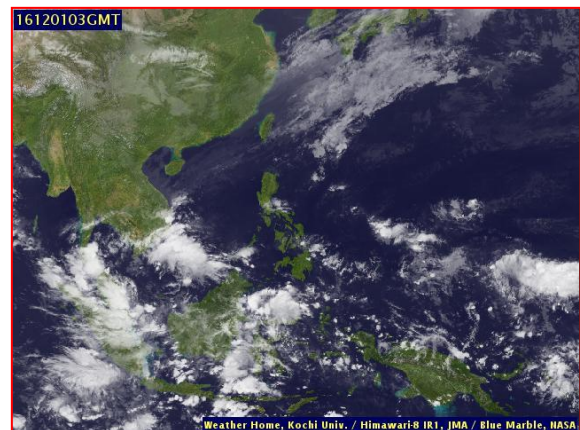
#### ลักษณะอากาศทั่วไป (ที่มา: กรมอุตุนิยมวิทยา)

พยากรณ์อากาศ 24 ชั่วโมงข้างหน้า ประเทศไทยตอนบนมีอากาศเย็น และอุณหภูมิจะลดลง 1-3 องศาเซลเซียสในภาคเหนือและภาคตะวันออกเฉียงเหนือ สำหรับกรุงเทพมหานครและปริมณฑล อุณหภูมิจะลดลงเล็กน้อย ขอให้ประชาชนดูแลสุขภาพเนื่องจากอากาศที่เปลี่ยนแปลงในระยะนี้ ส่วนภาคใต้ยังคงมีฝนฟ้าคะนองเกิดขึ้นได้และมีฝนตกหนักถึงหนักมากบางแห่ง บริเวณจังหวัดสุราษฎร์ธานี นครศรีธรรมราช พัทลุง สงขลา ปัตตานี ตรัง และสตูล ขอให้ประชาชนในจังหวัดดังกล่าวระมัดระวังอันตรายจากฝนตกหนักถึงหนักมาก ซึ่งจะทำให้เกิดน้ำท่วมฉับพลันและน้ำป่าไหลหลากได้ ส่วนคลื่นลมในอ่าวไทยจะมีกำลังแรงขึ้น โดยมีคลื่นสูง 2-3 เมตร ขอให้ชาวเรือควรเดินเรือด้วยความระมัดระวัง และเรือเล็กบริเวณอ่าวไทยควรงดออกจากฝั่ง

**สภาพอากาศภาคเหนือ** อากาศเย็นกับมีหมอกในตอนเช้า อุณหภูมิจะลดลง 1-3 องศา อุณหภูมิต่ำสุด 17-20 องศาเซลเซียส อุณหภูมิสูงสุด 29-33 องศาเซลเซียส บริเวณยอดดอยอากาศหนาว อุณหภูมิต่ำสุด 8-10 องศาเซลเซียส **ผลคาดการณ์ปริมาณน้ำฝนล่วงหน้า 1-7 วัน** ในช่วงวันที่ 30 พ.ย.- 4 ธ.ค. อุณหภูมิจะลดลงอีก 2-3 องศาเซลเซียส ตอนบนของภาคอากาศเย็นถึงหนาว อุณหภูมิต่ำสุด 14-18 องศาเซลเซียส อุณหภูมิสูงสุด 28-30 องศาเซลเซียส ตอนล่างของภาคอากาศเย็น อุณหภูมิต่ำสุด 17-20 องศาเซลเซียส อุณหภูมิสูงสุด 29-32 องศาเซลเซียส บริเวณยอดดอยอากาศหนาวถึงหนาวจัด กับมีหมอกในตอนเช้า อุณหภูมิต่ำสุด 2-8 องศาเซลเซียส และในช่วงวันที่ 1-3 ธ.ค.จะมีน้ำค้างแข็งบางแห่ง ส่วนในช่วงวันที่ 5-6 ธ.ค. อุณหภูมิจะสูงขึ้น 1-2 องศาเซลเซียส กับมีหมอกบางในตอนเช้า ตอนบนของภาคอากาศเย็นถึงหนาว อุณหภูมิต่ำสุด 15-21 องศาเซลเซียส อุณหภูมิสูงสุด 30-31 องศาเซลเซียส ตอนล่างของภาคอากาศเย็น อุณหภูมิต่ำสุด 19-23 องศาเซลเซียส อุณหภูมิสูงสุด 30-33 องศาเซลเซียส บริเวณยอดดอยอากาศหนาวถึงหนาวจัด กับมีหมอกในตอนเช้า อุณหภูมิต่ำสุด 5-9 องศาเซลเซียส



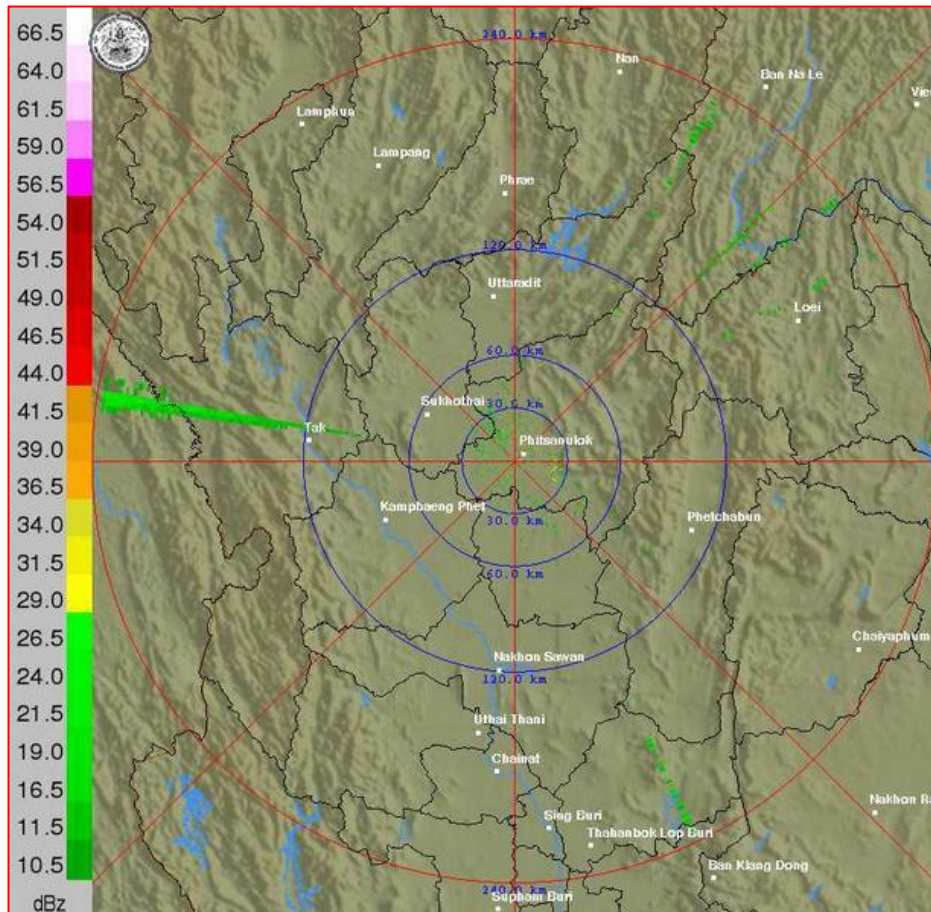
แผนที่อากาศ วันที่ 1 ธ.ค. 2559 เวลา 07.00 น.



ภาพถ่ายจากดาวเทียม วันที่ 1 ธ.ค. 2559

## 2) สถานการณ์ฝน

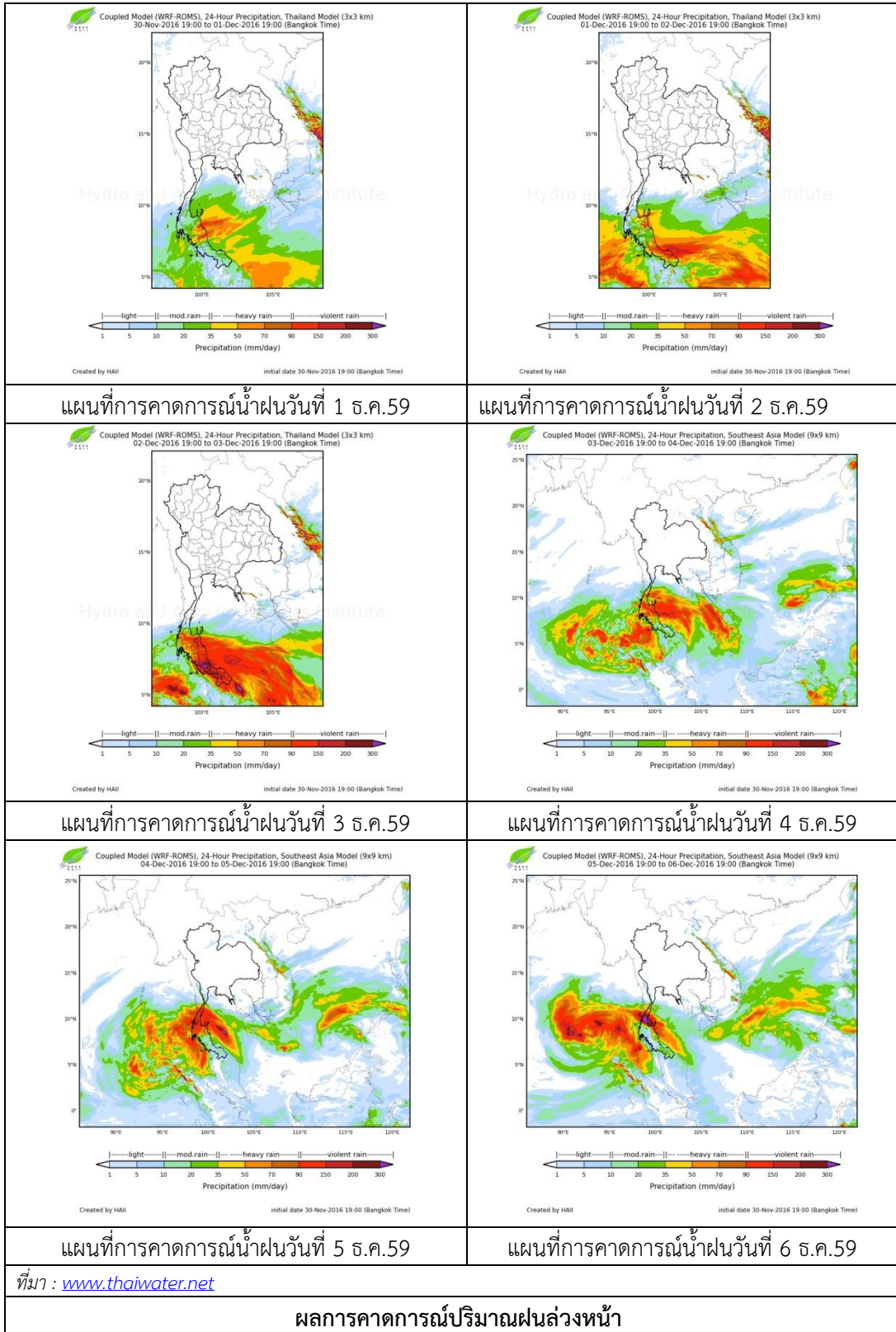
จากข้อมูลสถานการณ์ฝนในพื้นที่ลุ่มน้ำยมและน่านของวันที่ 1 ธันวาคม 2559 จากกรมทรัพยากรน้ำ กรมอุตุนิยมวิทยา กรมชลประทาน และสถาบันสารสนเทศทรัพยากรน้ำและการเกษตร (องค์การมหาชน) พบว่าไม่มีฝนตกในพื้นที่ลุ่มน้ำยมและน่าน



ภาพเรดาร์ตรวจอากาศ “พิชญ์โลก” ณ วันที่ 1 ธันวาคม 2559 (ที่มา : กรมอุตุนิยมวิทยา)



สถานการณ์น้ำฝน



3) ข้อมูลปริมาณน้ำในลำน้ำ

ลุ่มน้ำยมและน่าน ปัจจุบันสถานการณ์น้ำในลำน้ำโดยทั่วไปยังคงอยู่ในภาวะปกติ (ระดับน้ำต่ำกว่าระดับตลิ่งต่ำสุด) ระดับน้ำในลำน้ำส่วนใหญ่มีแนวโน้มลดลง

**สถานการณ์น้ำท่า** (27 พ.ย. – 1 ธ.ค. 2559 ที่มา: กรมชลประทาน)

| สถานี | แม่น้ำ | อำเภอ     | จังหวัด   | ระดับตลิ่ง               | อาทิตย์    | จันทร์     | อังคาร     | พุธ        | พฤหัสบดี  |
|-------|--------|-----------|-----------|--------------------------|------------|------------|------------|------------|-----------|
|       |        |           |           | ปริมาณน้ำ<br>(ลบ.ม./วิ.) | 27<br>พ.ย. | 28<br>พ.ย. | 29<br>พ.ย. | 30<br>พ.ย. | 1<br>ธ.ค. |
| Y.14  | ยม     | ศรีสะเกษ  | สุโขทัย   | 12.00                    | 1.48       | 1.46       | 1.51       | 1.49       | 1.45      |
|       |        |           |           | 2,319                    | 30.00      | 29.00      | 31.60      | 30.50      | 28.50     |
| Y.4   | ยม     | เมือง     | พิษณุโลก  | 7.45                     | 1.73       | 1.93       | 2.88       | 2.79       | 3.21      |
|       |        |           |           | 565                      | ***        | ***        | ***        | ***        | ***       |
| Y.5   | ยม     | โพทะเล    | พิจิตร    | 8.25                     | 3.83       | 3.60       | 3.22       | 4.15       | 4.29      |
|       |        |           |           | 652                      | 120.48     | 110.80     | 91.50      | ***        | ***       |
| N.60  | น่าน   | ตรอน      | อุตรดิตถ์ | 9.70                     | 0.16       | 0.34       | 0.36       | 0.53       | 0.72      |
|       |        |           |           | 2,055                    | 55.50      | 78.00      | 80.50      | 102.05     | 127.70    |
| N.22  | น่าน   | วัดโบสถ์  | พิษณุโลก  | 9.17                     | 0.93       | 0.88       | 0.85       | -0.05      | 0.47      |
|       |        |           |           | 476                      | 31.00      | 29.75      | 29.00      | 7.40       | 19.50     |
| N.7A  | น่าน   | บางมูลนาก | พิจิตร    | 10.78                    | 1.67       | 1.69       | 1.69       | 1.70       | 1.64      |
|       |        |           |           | 1,152                    | 122.25     | 123.75     | 123.75     | 124.50     | 120.00    |

ข้อมูลระดับน้ำจากระบบตรวจวัดสภาพทางไกลอัตโนมัติลุ่มน้ำยมและน่าน กรมทรัพยากรน้ำประจำวัน  
1 ธันวาคม 2559 เวลา 06.00 น. ระดับน้ำที่สถานีโทรมาตรส่วนใหญ่มีแนวโน้มลดลง

**ข้อมูลระดับน้ำ** (30 พ.ย. – 1 ธ.ค. 2559 ที่มา: กรมทรัพยากรน้ำ)

| สถานี                             | ตำบล      | อำเภอ        | จังหวัด   | ระดับตลิ่ง<br>(ต่ำสุด) | พุธ        | พฤหัสบดี  | แนวโน้ม<br>(เพิ่ม/ลด) |
|-----------------------------------|-----------|--------------|-----------|------------------------|------------|-----------|-----------------------|
|                                   |           |              |           |                        | 30<br>พ.ย. | 1<br>ธ.ค. |                       |
| สะพานนครน่านพัฒนา                 | ฝายแก้ว   | ภูเพียง      | น่าน      | 197.73                 | 192.17     | 192.16    | ลดลง                  |
| สะพานท่าเสา                       | ท่าเสา    | เมือง        | อุตรดิตถ์ | 56.91                  | 52.40      | 52.39     | ลดลง                  |
| สะพานบ้านวังโป่ง                  | ผักขวาง   | ทองแสนขัน    | อุตรดิตถ์ | 93.07                  | 90.43      | 90.43     | ทรงตัว                |
| สะพานสุพรรณกัลยา                  | วัดจันทร์ | เมือง        | พิษณุโลก  | 44.52                  | 35.45      | 35.42     | ลดลง                  |
| สะพานเฉลิมพระ<br>เกียรติ 72 พรรษา | เนินมะกอก | บางมูลนาก    | พิจิตร    | 27.23                  | 31.45      | 31.45     | ทรงตัว                |
| สะพานมหาโพธิ์                     | ป่าแมต    | เมือง        | แพร่      | 152.33                 | 147.52     | 147.52    | ทรงตัว                |
| สะพานศรีสะเกษ                     | หาดเสี้ยว | ศรีสะเกษ     | สุโขทัย   | 71.78                  | 61.97      | 61.90     | ลดลง                  |
| สะพานบ้านแม่น้ำ                   | บ้านด่าน  | บ.ด่านลานหอย | สุโขทัย   | 74.36                  | 73.13      | 73.12     | ลดลง                  |
| สะพานบ้านบางระกำ                  | บางระกำ   | บางระกำ      | พิษณุโลก  | 37.23                  | 33.79      | 33.79     | ทรงตัว                |
| สะพานบ้านโพทะเล                   | โพทะเล    | โพทะเล       | พิจิตร    | 31.63                  | 24.62      | 24.29     | ลดลง                  |



สถานีสะพานศรีสังขาลัย อ.ศรีสังขาลัย จ.สุโขทัย  
(ลุ่มน้ำยม)



สถานีสะพานพระแม่ย่า อ.เมือง จ.สุโขทัย  
(ลุ่มน้ำยม)



สถานีสะพานท่าเสา อ.เมือง จ.อุตรดิตถ์  
(ลุ่มน่าน)



สถานีสะพานสุพรรณกัลยา ต.วัดจันทร์ อ.เมือง จ.พิษณุโลก  
(ลุ่มน่าน)

ปริมาณน้ำในลำน้ำในพื้นที่ลุ่มน้ำยมและน่าน

#### 4) สรุป

- สถานการณ์น้ำในลุ่มน้ำยมอยู่ในภาวะปกติ และระดับน้ำในลำน้ำส่วนใหญ่มีแนวโน้มลดลง
- สถานการณ์น้ำในลุ่มน่านอยู่ในภาวะปกติ และระดับน้ำในลำน้ำส่วนใหญ่มีแนวโน้มลดลง