



ศูนย์ป้องกันวิกฤติน้ำ กรมทรัพยากรน้ำ

กระทรวงทรัพยากรธรรมชาติและสิ่งแวดล้อม



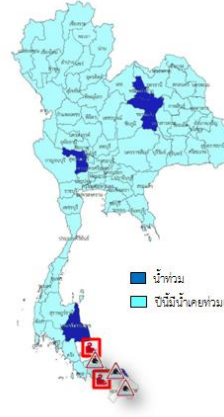
สถานการณ์น้ำในลุ่มน้ำยมและน่าน

วันที่ 2 ธันวาคม 2559

สถานการณ์น้ำ

- แม่น้ำยม ที่สถานีวัดระดับน้ำสะพานบ้านน้ำไค้ง อ.เมือง จ.แพร่ ปริมาณน้ำไหลผ่าน 24 ลบ.ม./วินาที ระดับน้ำ + 0.77 ม.รทก. ต่ำกว่าตลิ่ง 7.43 เมตร
- แม่น้ำน่าน ที่สถานีวัดระดับน้ำสะพานบ้านเกยไชย อ.ชุมแสง จ.นครสวรรค์ ปริมาณน้ำไหลผ่าน 114 ลบ.ม./วินาที ระดับน้ำ +20.13 ม.รทก. ต่ำกว่าตลิ่ง 8.17 เมตร

พื้นที่ประสบอุทกภัย



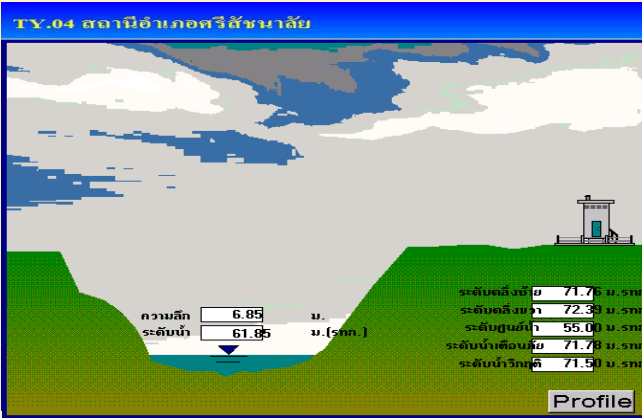
น้ำท่วม 5 จังหวัด

- ปัตตานี นครศรีธรรมราช ขอนแก่นหนองบัวลำภู สุพรรณบุรี
- ▲ น้ำท่วมขังระบายไม่ทัน 3 จังหวัดสงขลา ปัตตานี นราธิวาส
- น้ำหลาก 2 จังหวัดสงขลา นครศรีธรรมราช
- ในพื้นที่ลุ่มน้ำยมและน่านไม่มีสถานการณ์น้ำท่วม

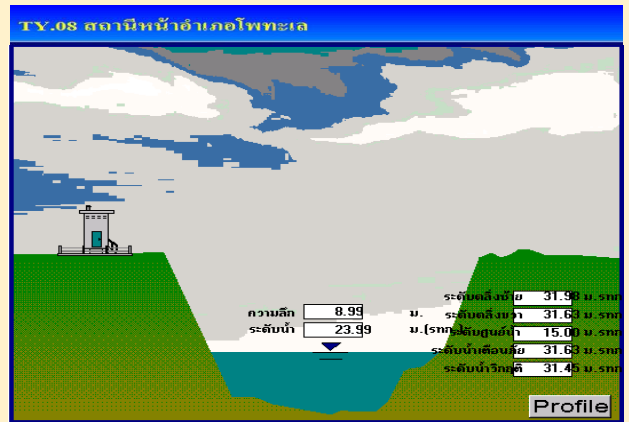
ข้อมูล : คณะกรรมการทรัพยากรน้ำแห่งชาติ

ระดับน้ำของสถานีโทรมาตรในพื้นที่

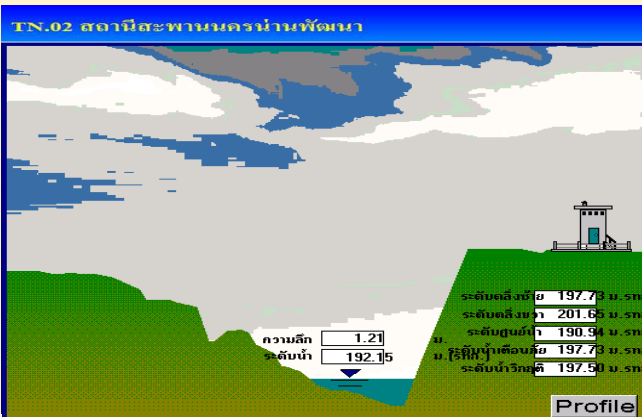
1. สถานีสะพานศรีสังขาลย์ อ.ศรีสังขาลย์ จ.สุโขทัย (ลดลง)



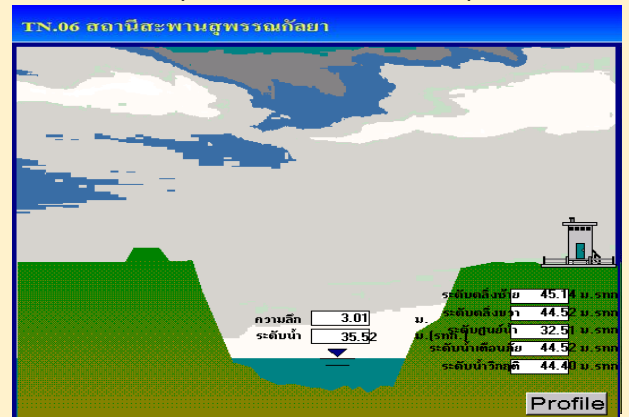
2. สถานีสะพานโพทะเล อ.โพทะเล จ.พิจิตร (ลดลง)



3. สถานีสะพานนครน่านพัฒนา อ.ภูเพียง จ.น่าน (ลดลง)



4. สถานีสะพานสุพรรณภักถยา อ.เมือง จ.พิษณุโลก (เพิ่มขึ้น)



รวดเร็ว มีคุณภาพ โปร่งใส มีคุณธรรม

รายงานสถานการณ์น้ำลุ่มน้ำยมและน่าน

วันที่ 2 ธันวาคม 2559

1) สภาพภูมิอากาศ

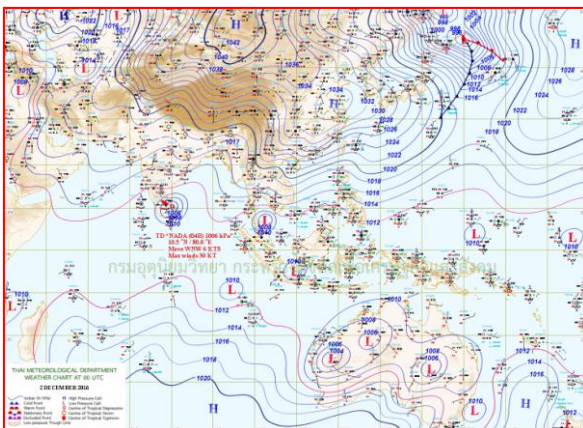
ลักษณะอากาศทั่วไป (ที่มา: กรมอุตุนิยมวิทยา)

พยากรณ์อากาศ 24 ชั่วโมงข้างหน้า ประเทศไทยตอนบนมีอากาศเย็นถึงหนาว โดยกรุงเทพมหานคร และปริมณฑล อากาศเย็นกับมีลมแรง ขอให้ประชาชนดูแลสุขภาพเนื่องจากอากาศที่เปลี่ยนแปลงในระยะนี้

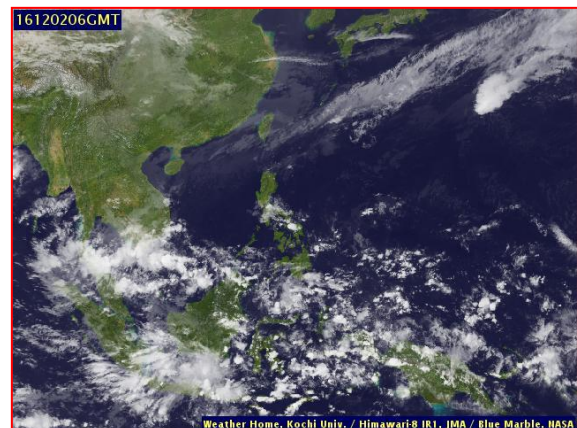
ส่วนภาคใต้มีฝนตกหนักถึงหนักมากหลายพื้นที่บริเวณจังหวัดสุราษฎร์ธานี นครศรีธรรมราช พัทลุง สงขลา ปัตตานี ยะลา นราธิวาส ภูเก็ต กระบี่ ตรัง และสตูล ขอให้ประชาชนระมัดระวังอันตรายจากฝนตกหนักถึงหนักมาก ซึ่งจะทำให้เกิดน้ำท่วมฉับพลันและน้ำป่าไหลหลากได้

สำหรับคลื่นลมบริเวณอ่าวไทยและทะเลอันดามันมีกำลังแรงขึ้น โดยมีคลื่นสูง 2-3 เมตร ขอให้ชาวเรือควรเดินเรือด้วยความระมัดระวัง เรือเล็กควรงดออกจากฝั่งจนถึงวันที่ 4 ธันวาคม 2559 และประชาชนบริเวณชายฝั่งในภาคใต้ฝั่งตะวันออกระมัดระวังอันตรายจากคลื่นซัดฝั่งไว้ด้วย

สภาพอากาศภาคเหนือ อากาศเย็น กับมีหมอกบางในตอนเช้า อุณหภูมิต่ำสุด 17-20 องศาเซลเซียส อุณหภูมิสูงสุด 29-33 องศาเซลเซียส บริเวณยอดดอยอากาศหนาว อุณหภูมิต่ำสุด 4-8 องศาเซลเซียส ผลคาดการณ์ปริมาณน้ำฝนล่วงหน้า 1-7 วัน ในช่วงวันที่ 3-6 ธ.ค. อากาศเย็น กับมีหมอกบางและหมอกหนาบางพื้นที่ ในตอนเช้า อุณหภูมิจะสูงขึ้น 1-2 องศาเซลเซียส โดยมีฝนเล็กน้อยบางแห่งส่วนมากทางตอนบนของภาค ในช่วงวันที่ 5-6 ธ.ค. อุณหภูมิต่ำสุด 18-23 องศาเซลเซียส อุณหภูมิสูงสุด 30-33 องศาเซลเซียส บริเวณยอดดอย อากาศเย็นถึงหนาว กับมีหมอกในตอนเช้า อุณหภูมิต่ำสุด 7-13 องศาเซลเซียส ลมตะวันออก ความเร็ว 10-30 กม./ชม. ส่วนในช่วงวันที่ 7-8 ธ.ค. อุณหภูมิจะลดลง 2-3 องศาเซลเซียส ตอนบนของภาคอากาศเย็น อุณหภูมิต่ำสุด 16-18 องศาเซลเซียส อุณหภูมิสูงสุด 28-30 องศาเซลเซียส ตอนล่างของภาคอากาศเย็น อุณหภูมิต่ำสุด 18-21 องศาเซลเซียส อุณหภูมิสูงสุด 29-32 องศาเซลเซียส บริเวณยอดดอยอากาศหนาวถึงหนาวจัด กับมีหมอกในตอนเช้า อุณหภูมิต่ำสุด 4-10 องศาเซลเซียส



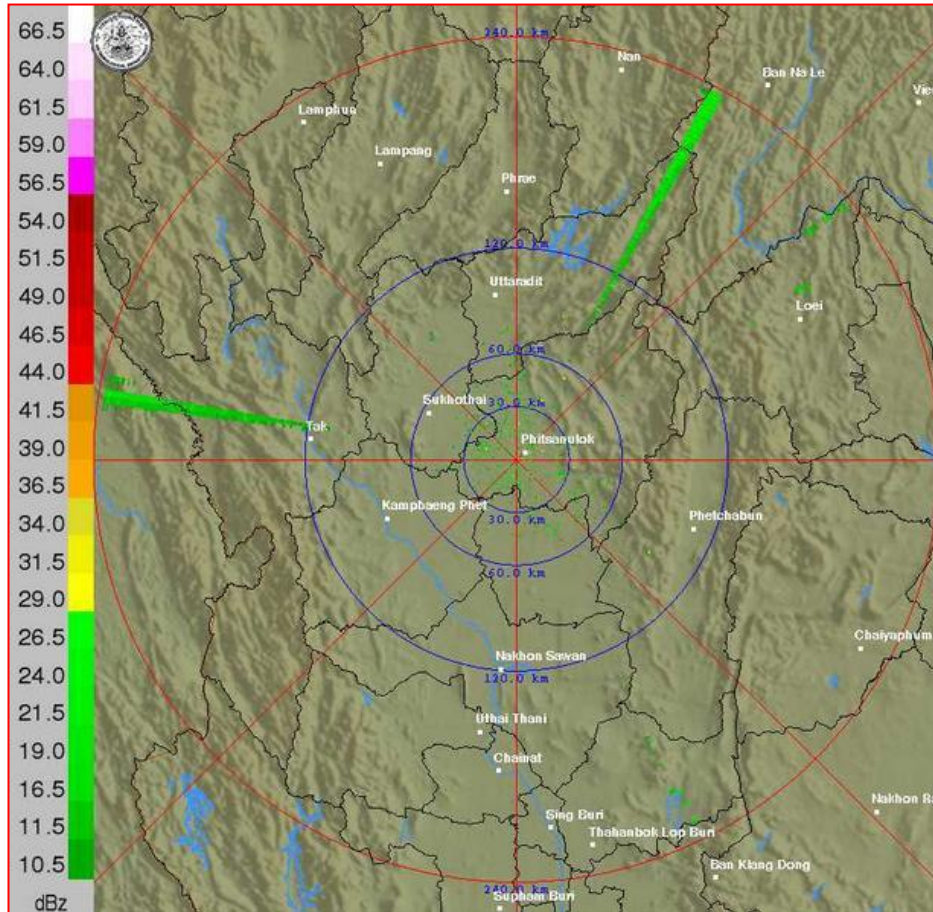
แผนที่อากาศ วันที่ 2 ธ.ค. 2559 เวลา 07.00 น.



ภาพถ่ายจากดาวเทียม วันที่ 2 ธ.ค. 2559

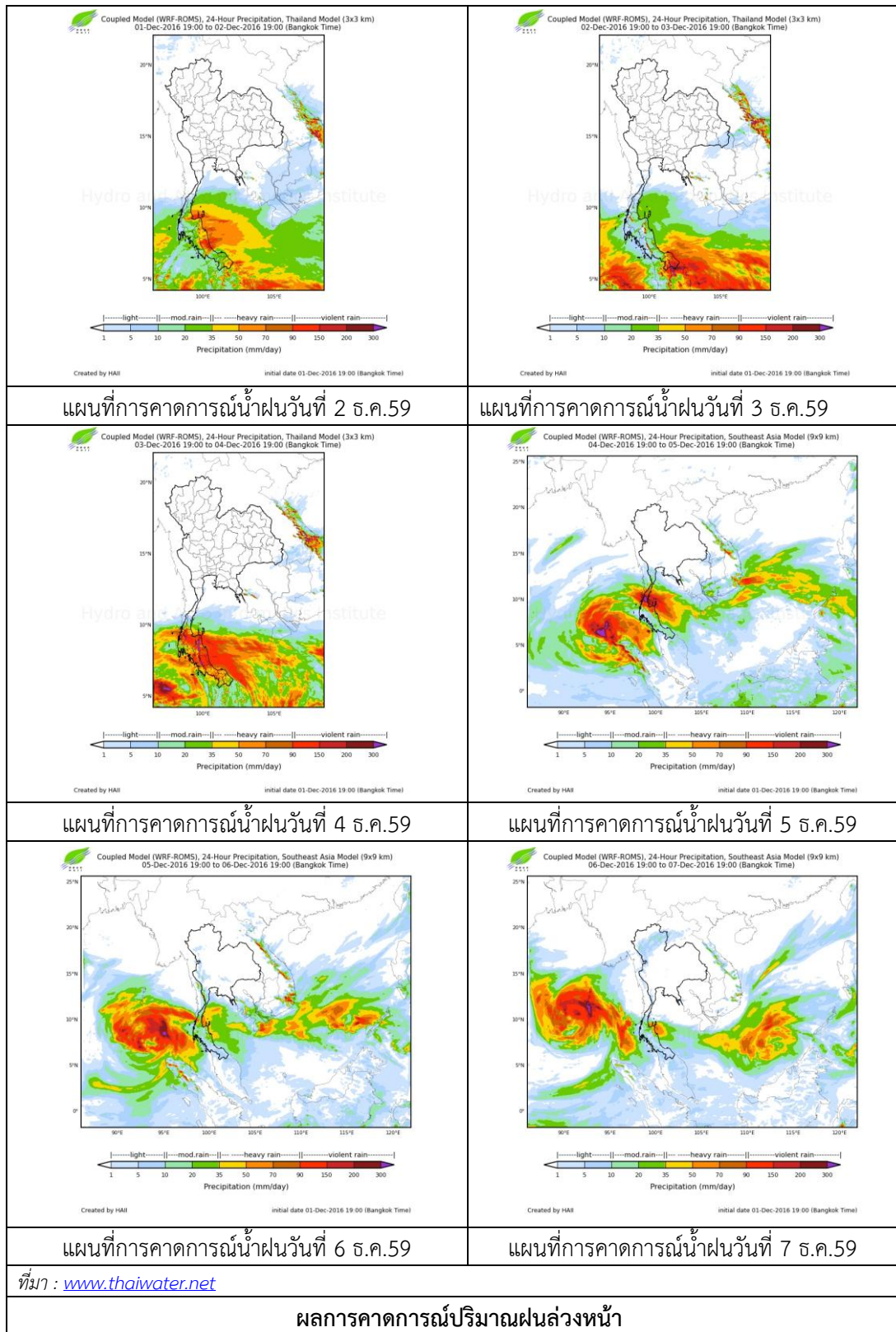
2) สถานการณ์ฝน

จากข้อมูลสถานการณ์ฝนในพื้นที่ลุ่มน้ำยมและน่านของวันที่ 2 ธันวาคม 2559 จากกรมทรัพยากรน้ำ กรมอุตุนิยมวิทยา กรมชลประทาน และสถาบันสารสนเทศทรัพยากรน้ำและการเกษตร (องค์การมหาชน) พบว่าไม่มีฝนตกในพื้นที่ลุ่มน้ำยมและน่าน



ภาพเรดาร์ตรวจอากาศ “พิชญ์โลก” ณ วันที่ 2 ธันวาคม 2559 (ที่มา : กรมอุตุนิยมวิทยา)

สถานการณ์น้ำฝน



3) ข้อมูลปริมาณน้ำในลำน้ำ

ลุ่มน้ำยมและน่าน ปัจจุบันสถานการณ์น้ำในลำน้ำโดยทั่วไปยังคงอยู่ในภาวะปกติ (ระดับน้ำต่ำกว่าระดับตลิ่งต่ำสุด) ระดับน้ำในลำน้ำส่วนใหญ่มีแนวโน้มลดลง

สถานการณ์น้ำท่า (28 พ.ย. – 2 ธ.ค. 2559 ที่มา: กรมชลประทาน)

สถานี	แม่น้ำ	อำเภอ	จังหวัด	ระดับตลิ่ง	จันทร์	อังคาร	พุธ	พฤหัสบดี	ศุกร์
				ปริมาณน้ำ (ลบ.ม./วิ.)	28 พ.ย.	29 พ.ย.	30 พ.ย.	1 ธ.ค.	2 ธ.ค.
Y.14	ยม	ศรีสะเกษ	สุโขทัย	12.00	1.46	1.51	1.49	1.45	1.40
				2,319	29.00	31.60	30.50	28.50	26.00
Y.4	ยม	เมือง	พิษณุโลก	7.45	1.93	2.88	2.79	3.21	3.18
				565	***	***	***	***	***
Y.5	ยม	โพทะเล	พิจิตร	8.25	3.60	3.22	4.15	4.29	4.10
				652	110.80	91.50	***	***	***
N.60	น่าน	ตรอน	อุตรดิตถ์	9.70	0.34	0.36	0.53	0.72	0.61
				2,055	78.00	80.50	102.05	127.70	112.85
N.22	น่าน	วัดโบสถ์	พิษณุโลก	9.17	0.88	0.85	-0.05	0.47	0.55
				476	29.75	29.00	7.40	19.50	21.50
N.7A	น่าน	บางมูลนาก	พิจิตร	10.78	1.69	1.69	1.70	1.64	1.63
				1,152	123.75	123.75	124.50	120.00	119.25

ข้อมูลระดับน้ำจากระบบตรวจวัดสภาพทางไกลอัตโนมัติลุ่มน้ำยมและน่าน กรมทรัพยากรน้ำประจำวัน
2 ธันวาคม 2559 เวลา 06.00 น. ระดับน้ำที่สถานีโทรมาตรส่วนใหญ่มีแนวโน้มลดลง

ข้อมูลระดับน้ำ (1 – 2 ธ.ค. 2559 ที่มา: กรมทรัพยากรน้ำ)

สถานี	ตำบล	อำเภอ	จังหวัด	ระดับตลิ่ง (ต่ำสุด)	พฤหัสบดี	ศุกร์	แนวโน้ม (เพิ่ม/ลด)
					1 ธ.ค.	2 ธ.ค.	
สะพานนครน่านพัฒนา	ฝายแก้ว	ภูเพียง	น่าน	197.73	192.16	192.14	ลดลง
สะพานท่าเสา	ท่าเสา	เมือง	อุตรดิตถ์	56.91	52.39	52.40	เพิ่มขึ้น
สะพานบ้านวังโป่ง	ผักขวง	ทองแสนขัน	อุตรดิตถ์	93.07	90.43	90.43	ทรงตัว
สะพานสุพรรณกัลยา	วัดจันทร์	เมือง	พิษณุโลก	44.52	35.42	35.52	เพิ่มขึ้น
สะพานเฉลิมพระ เกียรติ 72 พรรษา	เนินมะกอก	บางมูลนาก	พิจิตร	27.23	31.45	31.45	ทรงตัว
สะพานมหาโพธิ์	ป่าแมต	เมือง	แพร่	152.33	147.52	147.52	ทรงตัว
สะพานศรีสะเกษ	หาดเสี้ยว	ศรีสะเกษ	สุโขทัย	71.78	61.90	61.85	ลดลง
สะพานบ้านแม่น้ำ	บ้านด่าน	บ.ด่านลานหอย	สุโขทัย	74.36	73.12	73.11	ลดลง
สะพานบ้านบางระกำ	บางระกำ	บางระกำ	พิษณุโลก	37.23	33.79	33.79	ทรงตัว
สะพานบ้านโพทะเล	โพทะเล	โพทะเล	พิจิตร	31.63	24.29	23.99	ลดลง



สถานีสะพานศรีสังขาลย์ อ.ศรีสังขาลย์ จ.สุโขทัย
(ลุ่มน้ำยม)



สถานีสะพานพระแม่ย่า อ.เมือง จ.สุโขทัย
(ลุ่มน้ำยม)



สถานีสะพานนครน่านพัฒนา อ.ภูเพียง จ.น่าน
(ลุ่มน่าน)



สถานีสะพานสุพรรณกัลยา ต.วัดจันทร์ อ.เมือง จ.พิษณุโลก
(ลุ่มน่าน)

ปริมาณน้ำในลำน้ำในพื้นที่ลุ่มน้ำยมและน่าน

4) สรุป

- สถานการณ์น้ำในลุ่มน้ำยมอยู่ในภาวะปกติ และระดับน้ำในลำน้ำส่วนใหญ่มีแนวโน้มลดลง
- สถานการณ์น้ำในลุ่มน่านอยู่ในภาวะปกติ และระดับน้ำในลำน้ำส่วนใหญ่มีแนวโน้มลดลง