



สรุปสถานการณ์น้ำ

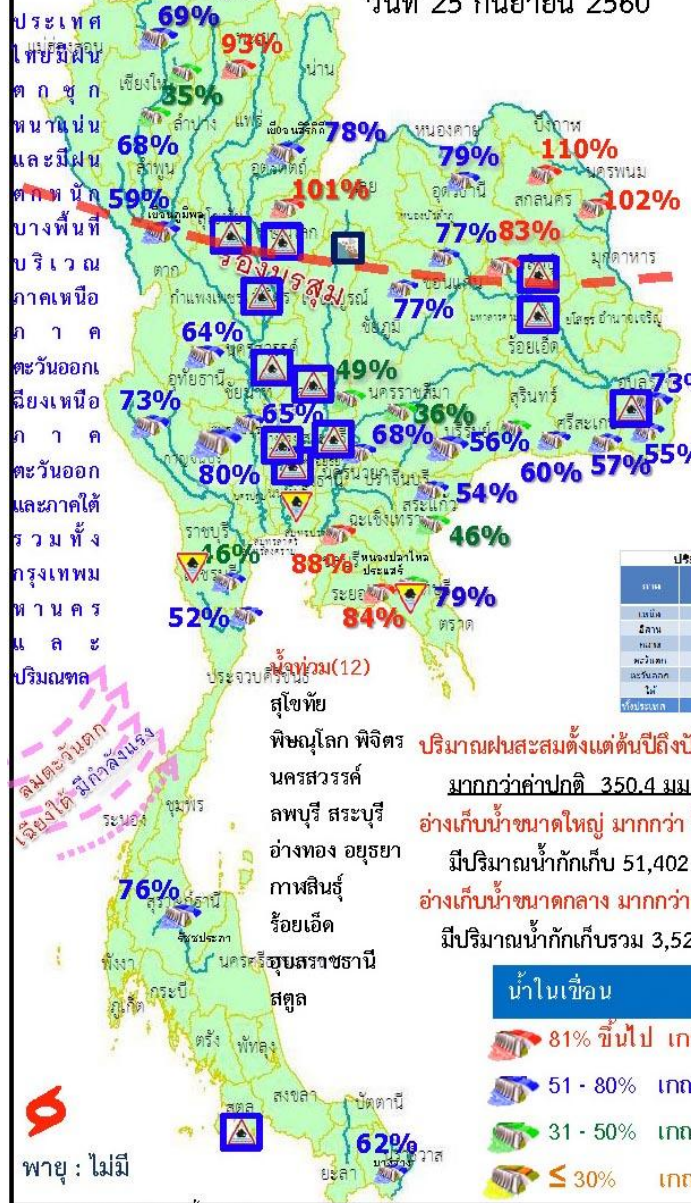
25 กันยายน 2560





นัยสำคัญ: 25 กันยายน 2560

สรุปสถานการณ์น้ำ วันที่ 25 กันยายน 2560



- น้ำเสีย (-)
- น้ำเค็มรุก
- ขาดแคลนน้ำ (-)
- น้ำระบายไม่ทัน(3) กทม. จันทบุรี เพชรบุรี
- น้ำท่วม (12)
- น้ำหลาก (-)
- ดินสไลด์ (1) เพชรบูรณ์ ถ
- วาดภัย (-)

ปริมาณน้ำไหลการ 25 ก.ย. 2560

เกณฑ์	น้ำท่า	น้ำท่า	%	ลดการเพิ่มขึ้น	น้ำท่า	%
เกณฑ์	10,128	56	เพิ่ม	3,194		
เกณฑ์	4,494	71	เพิ่ม	2,085		
เกณฑ์	668	51	เพิ่ม	-170		
เกณฑ์	7,182	56	เพิ่ม	3,603		
เกณฑ์	879	02	เพิ่ม	292		
เกณฑ์	4,121	82	เพิ่ม	518		
ทั้งหมด	27,826	59	เพิ่ม	9,542		

ปริมาณฝนสะสมตั้งแต่ต้นปีถึงปัจจุบันรวม 1496.4 มม. มากกว่าค่าปกติ 350.4 มม. 31%

อ่างเก็บน้ำขนาดใหญ่ มากกว่า ปีที่แล้ว 14%
มีปริมาณน้ำกักเก็บ 51,402 ล้าน ลบ.ม. (73%)

อ่างเก็บน้ำขนาดกลาง มากกว่า ปีที่แล้ว 16%
มีปริมาณน้ำกักเก็บรวม 3,522 ล้าน ลบ.ม. (79%)

น้ำในเขื่อน

- 81% ขึ้นไป เกณฑ์น้ำดีมาก 7 แห่ง
- 51 - 80% เกณฑ์น้ำดี 22 แห่ง
- 31 - 50% เกณฑ์น้ำพอใช้ 5 แห่ง
- ≤ 30% เกณฑ์น้ำน้อย 0 แห่ง

1. ปริมาณฝนสะสมตั้งแต่ต้นปี 2560 ถึงวันที่ 17 กันยายน 60 รวม 1496.4 มม. มากกว่าค่าเฉลี่ย 350.4 มม. (31%)
2. อ่างเก็บน้ำขนาดใหญ่มีปริมาณน้ำกักเก็บ 51,402 ล้าน ลบ.ม. (73%) มากกว่าปีที่แล้ว 14% (9,926 ล้าน ลบ.ม.)
3. อ่างเก็บน้ำขนาดกลาง มีปริมาณน้ำกักเก็บรวม 3,522 ล้าน ลบ.ม. (79%) มากกว่าปีที่แล้ว 16% (691 ล้าน ลบ.ม.)
4. พื้นที่ที่ต้องให้ความสนใจเรื่องน้ำ
 - 4.1 พื้นที่น้ำท่วม 12 จังหวัด สุโขทัย พิษณุโลก พิจิตร นครสวรรค์ ลพบุรี สระบุรี อ่างทอง อุทัย กาฬสินธุ์ ร้อยเอ็ด อุบลราชธานี สตูล
 - 4.1.2 พื้นที่ระบายไม่ทัน 3 จังหวัด กทม. จันทบุรี เพชรบุรี
 - 4.2 พื้นที่น้ำหลาก - จังหวัด
 - 4.2.1 ขาดแคลนน้ำอุปโภค-บริโภค - จังหวัด
 - 4.2.2 ขาดแคลนน้ำเกษตร - จังหวัด
 - 4.3 น้ำเค็มรุก - จังหวัด
 - 4.4 คุณภาพน้ำ
 - 4.4.1 น้ำเสียเนื่องจากสิ่งปฏิกูล - จังหวัด
 - 4.4.2 น้ำเสียเนื่องจากน้ำท่วมขัง - จังหวัด



25 กันยายน 2560

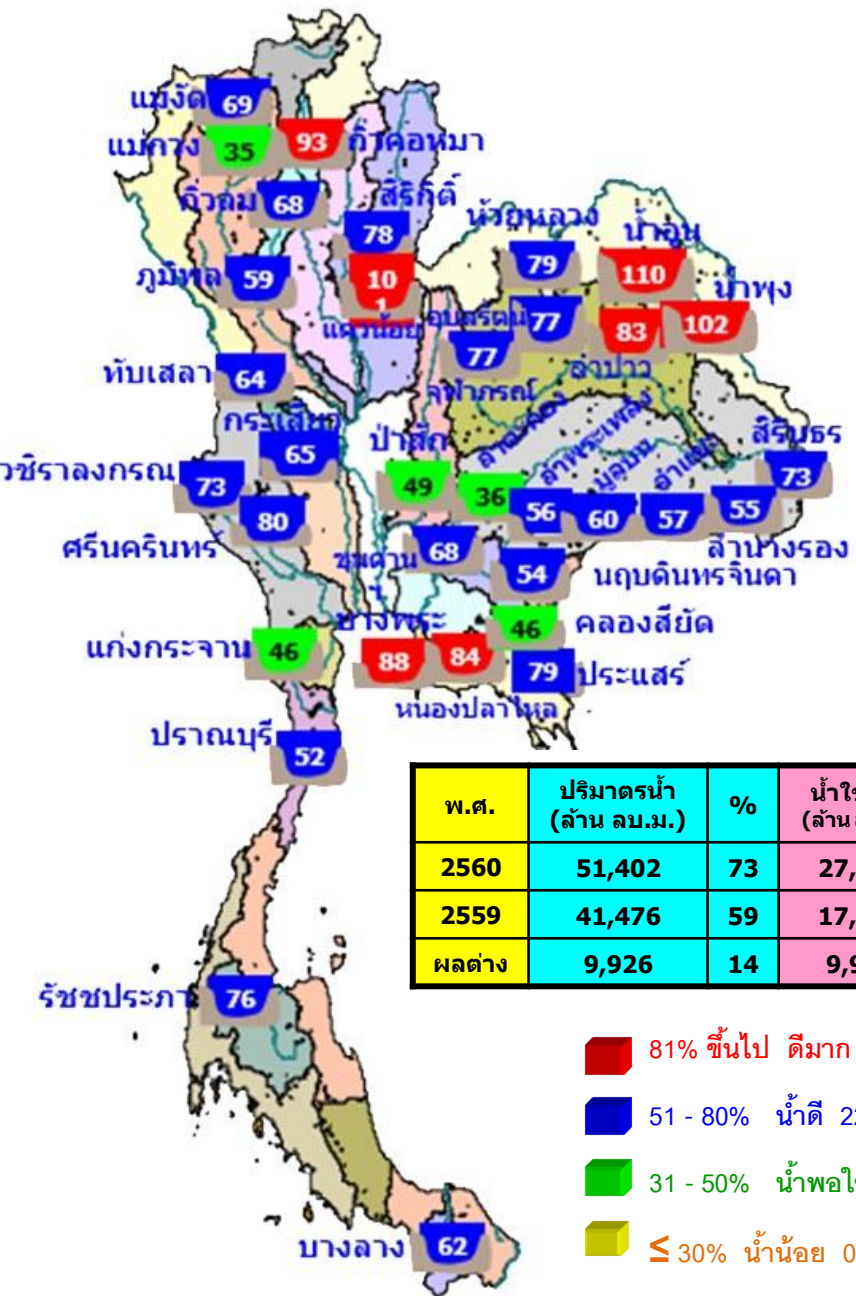
สถานการณ์การเก็บกักน้ำในเขื่อนขนาดใหญ่

มีปริมาณน้ำสูงกว่าเกณฑ์กักเก็บน้ำสูงสุด 6 เขื่อน

1.กiewkoma	ลำปาง	93%
2.เขื่อนแควน้อย	พิษณุโลก	101%
3.เขื่อนน้ำอูน	สกลนคร	110%
4.เขื่อนน้ำพุง	สกลนคร	102%
5.เขื่อนจุฬาภรณ์	ชัยภูมิ	77%
6.เขื่อนอุบลรัตน์	ขอนแก่น	77%

มีปริมาณน้ำต่ำกว่าเกณฑ์กักเก็บน้ำต่ำสุด 1 เขื่อน

แม่กวางอุดมธารา	เชียงใหม่	35%
-----------------	-----------	-----



พ.ศ.	ปริมาณน้ำ (ล้าน ลบ.ม.)	%	น้ำใช้การ (ล้าน ลบ.ม.)	%
2560	51,402	73	27,876	59
2559	41,476	59	17,950	38
ผลต่าง	9,926	14	9,926	21

- 81% ขึ้นไป ดีมาก 7 แห่ง
- 51 - 80% น้ำดี 22 แห่ง
- 31 - 50% น้ำพอใช้ 5 แห่ง
- ≤ 30% นำน้อย 0 แห่ง

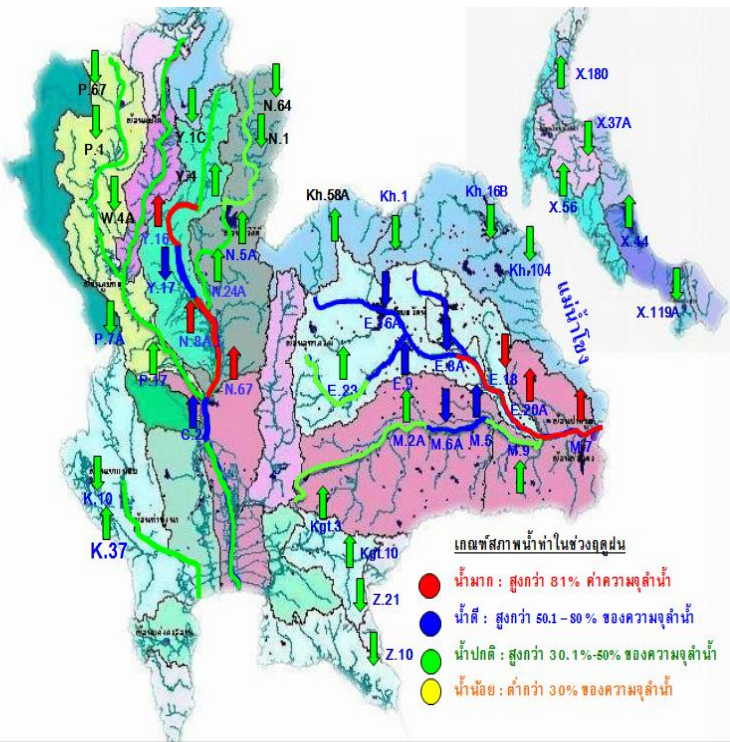
สภาพน้ำและการระบายน้ำ กฟผ

รายงาน ณ วันที่ 25 กันยายน 2560

เขื่อน	A	B	C	D	E	F	G
	ปริมาณน้ำไหลเข้าอ่าง (ล้าน ลบ.ม.)	แผนระบายน้ำ (ล้าน ลบ.ม.)	ระบายน้ำผ่านเครื่องรวมอัตราการผลิต (ล้าน ลบ.ม.)	ปริมาณน้ำที่สามารถใช้งานได้ (ล้าน ลบ.ม.)	ปริมาณน้ำที่สามารถใช้งานได้เป็น %	ใช้งานได้ (วัน)	ใช้ได้ถึงวันที่
1 เขื่อนภูมิพล	30.54	1.50	2.47	4226.33	43.74	1,711	1 มี.ย. 2565
2 เขื่อนสิริกิติ์	24.43	3.00	3.90	4575.70	68.70	1,173	10 ธ.ค. 2563
3 เขื่อนศรีนครินทร์	27.55	7.00	13.93	3901.50	52.16	280	1 ก.ค. 2561
4 เขื่อนวชิราลงกรณ	24.86	11.00	12.04	3511.99	60.05	292	13 ก.ค. 2561
5 เขื่อนรัชชประภา	18.85	5.00	9.87	2946.26	68.72	299	20 ก.ค. 2561
6 เขื่อนบางลาง	7.65	10.00	10.18	628.62	53.36	62	25 พ.ย. 2560
7 เขื่อนอุบลรัตน์	25.28	20.00	10.97	1300.34	70.30	119	21 เม.ย. 2561
8 เขื่อนน้ำพุง	1.16	0.30	0.38	159.18	101.51	419	17 พ.ย. 2561
9 เขื่อนสิรินธร	23.72	0.00	2.27	632.58	55.73	279	30 มิ.ย. 2561
10 เขื่อนจุฬาภรณ์	2.17	1.00	1.07	90.95	71.88	85	18 ธ.ค. 2560
11 เขื่อนป่าสักชลสิทธิ์	13.24	1.79	1.79	468.26	48.93	262	13 มิ.ย. 2561
12 เขื่อนแควน้อยบำรุงแดน	25.92	25.92	4.84	905.69	101.08	187	30 มี.ค. 2561
รวม	78.37	92.82	105.99	12,496			

แหล่งข้อมูล : การไฟฟ้าฝ่ายผลิตแห่งประเทศไทย

น้ำในลำน้ำและความเค็มในแม่น้ำเจ้าพระยา



โครงการระบบเฝ้าระวังคุณภาพน้ำแบบ Real Time

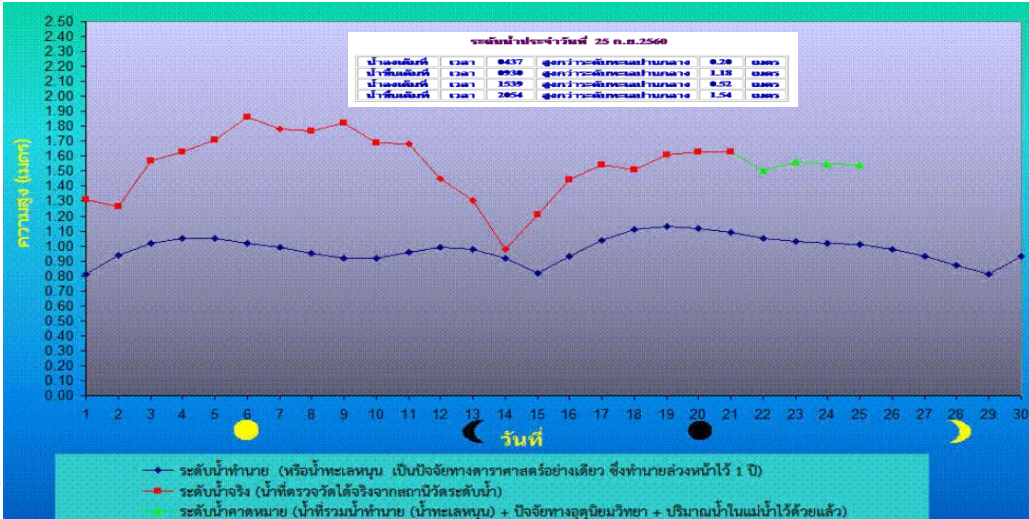
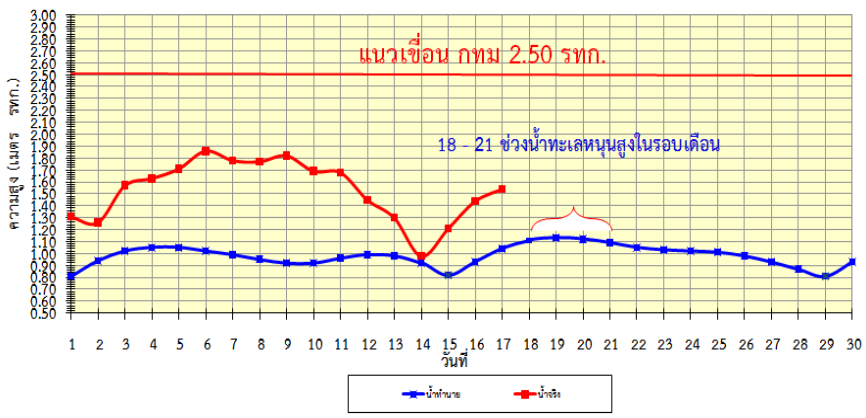
การประสานรถหลวง

สถานี	ระยะทาง	วันที่	เวลา	กรด-ด่าง pH	ความเค็ม Salinity (g/l)	ความขุ่น Turbidity (NTU)	ความนำไฟฟ้า Conductivity (µS/cm)	สารละลาย TDS (mg/l)	คลอโรฟิลล์ Chlorophyll (µg/l)	ออกซิเจนในน้ำ DO (mg/l)	
แม่น้ำเจ้าพระยา											
วัดโพธิ์แดงเหนือ	111	25/09/2560	09:00	6.91	0.09	▲ 88.80	212	120	▲ 4.20	▲ 4.84	
วัดโสมม	102	25/09/2560	09:00	▼	0.09	▲	209	120	▲	-	
สำแล	96	25/09/2560	09:00	▼ 7.21	0.09	▲ 86.00	▲ 208	120	▼ 4.80	▼ 4.23	
วัดมะขาม	91	25/09/2560	09:00	▼ 7.18	0.09	-	208	120	▼ 6.20	▼ 4.04	
วัดโทรก้าเหนือ	64	25/09/2560	09:00	▲ 7.15	0.10	▲ 74.84	▲ 228	134	▲ 2.96	▲ 3.90	
พ. ศิริราช	50	25/09/2560	09:00	-	-	-	-	-	-	-	
คลองลัดโพธิ์	35	25/09/2560	09:00	-	0.11	▼	260	150	-	-	
การทำเรือ	27	25/09/2560	09:00	-	0.11	-	256	-	-	-	
โรงไฟฟ้าพระนครใต้	12	25/09/2560	09:00	-	0.12	▼	286	168	-	-	
คลองประปาฝั่งตะวันตก รับน้ำจากเขื่อนแม่งรอง จ.กาญจนบุรี											
เขื่อนแม่งรอง	-	25/09/2560	09:00	▼ 7.70	0.10	▼	224	130	-	▲ 5.16	
ท่าม่วง	-	25/09/2560	09:00	▲ 7.73	0.10	▼ 7.70	▲ 231	▲ 138	-	▲ 4.20	
คลองประปา กม.54	-	25/09/2560	09:00	▲ 7.69	0.10	▲ 7.50	229	140	-	▲ 7.81	
บางเลน กม.35	-	25/09/2560	08:50	8.06	0.09	▼ 16.30	218	130	-	7.11	
คลองประปา กม.14	-	25/09/2560	09:00	7.67	0.10	▼	228	140	-	▲ 6.60	

ข้อมูลจากเครื่องวัดคุณภาพน้ำ เป็นข้อมูลเพื่อใช้ในการเฝ้าระวังคุณภาพน้ำดิบสำหรับการผลิตน้ำประปาของการประปานครหลวง
เกณฑ์สำแล : ความเค็ม < 0.25 g/l, ความนำไฟฟ้า < 500 µS/cm, ออกซิเจนในน้ำ > 2 mg/l, กรด-ด่าง ระหว่าง 5-9
เกณฑ์สะพานพระนั่งเกล้า และ พ.ศิริราช : ความเค็ม < 1.80 g/l (อ้างอิงฝ่ายคุณภาพน้ำ)
เกณฑ์สำหรับการเกษตร : ความเค็ม < 2 g/l, ความนำไฟฟ้า < 4,000 µS/cm

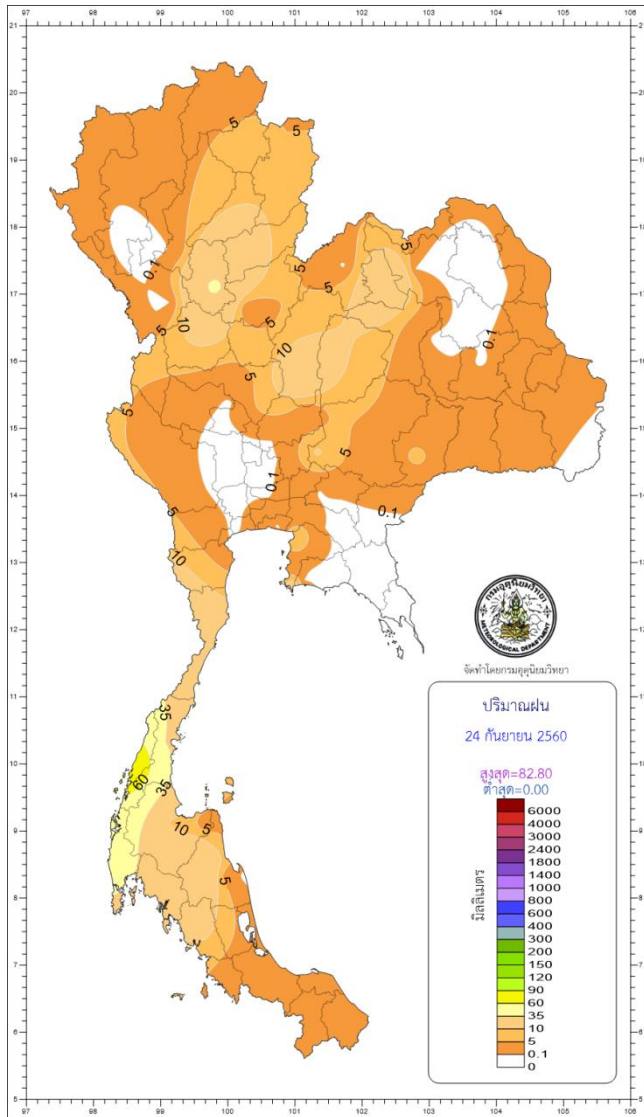
เปรียบเทียบระดับน้ำขึ้นสูงสุดรายวัน ประจำเดือน กันยายน พ.ศ.2560

บริเวณกองบัญชาการกองทัพเรือ



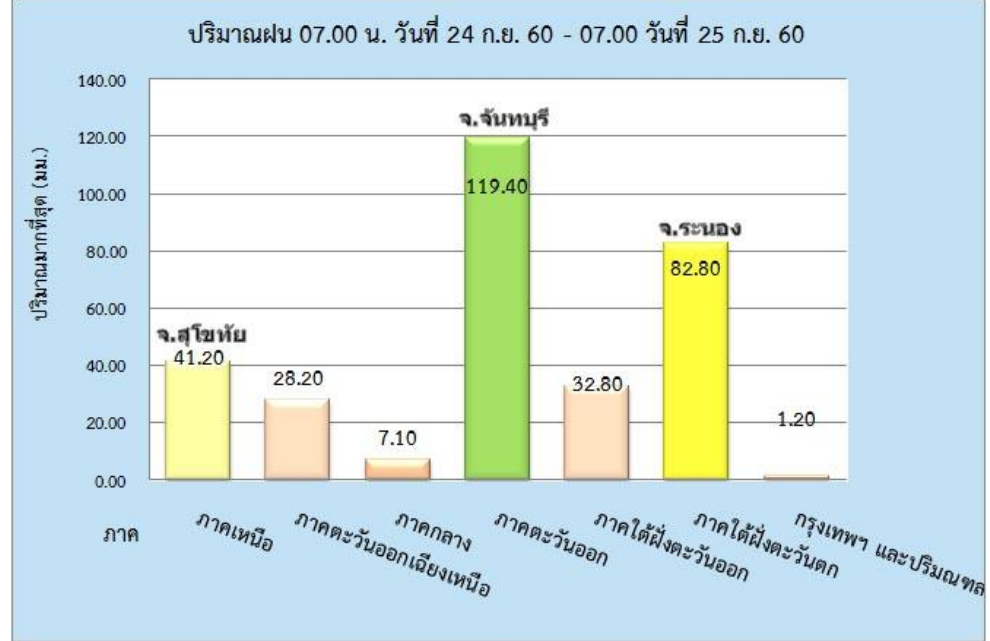


ปริมาณฝน 24 ชั่วโมง ที่ผ่านมา



สรุปปริมาณฝนในรอบ 24 ชั่วโมง
เวลา 07.00 น. วันที่ 24 กันยายน 2560 ถึงเวลา 07.00 น. วันที่ 25 กันยายน 2560
ข้อมูลจาก : กรมอุตุนิยมวิทยา เวลา 07.00 น.

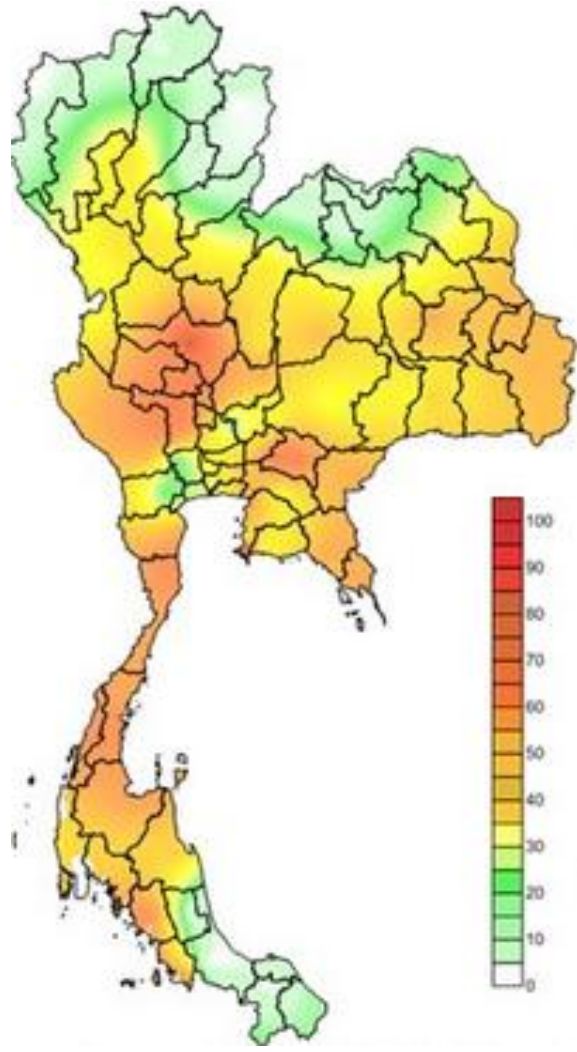
ภาค	ปริมาณมากที่สุด (มม.)	
ภาคเหนือ	41.20	ที่ อ.ศรีสำโรง จ.สุโขทัย
ภาคตะวันออกเฉียงเหนือ	28.20	ที่ อ.เมือง จ.หนองบัวลำภู
ภาคกลาง	7.10	ที่ อ.ตากฟ้า จ.นครสวรรค์
ภาคตะวันออก	119.40	ที่ อ.เมือง จ.จันทบุรี
ภาคใต้ฝั่งตะวันออก	32.80	ที่ อ.สวี จ.ชุมพร
ภาคใต้ฝั่งตะวันตก	82.80	ที่ อ.เมือง จ.ระนอง
กรุงเทพฯ และปริมณฑล	1.20	ที่ เขตบางนา กรุงเทพมหานคร





25 กันยายน 2560

คาดการณ์อุณหภูมิอากาศและฝน



ภาค	ลักษณะอากาศ พื้นที่จังหวัด	% ฝน	เทียบกับเมื่อวาน
ภาคเหนือ	มีฝนฟ้าคะนอง และมีฝนตกหนักบางแห่ง บริเวณจังหวัดลำพูน ลำปาง ตาก สุโขทัย พิษณุโลก กำแพงเพชร พิจิตร และเพชรบูรณ์ อุณหภูมิ 23-34 องศาC	60	เท่ากับเมื่อวาน
ภาคตะวันออกเฉียงเหนือ	มีฝนฟ้าคะนอง และมีฝนตกหนักบางแห่ง บริเวณจังหวัดนครพนม มุกดาหาร ขอนแก่น ชัยภูมิ นครราชสีมา มหาสารคาม ร้อยเอ็ด ยโสธร บุรีรัมย์ สุรินทร์ ศรีสะเกษ และอุบลราชธานี อุณหภูมิ 23-35 องศาC	60	เท่ากับเมื่อวาน
ภาคกลาง	มีฝนฟ้าคะนอง ส่วนมาก บริเวณจังหวัดอุทัยธานี นครสวรรค์ ชัยนาท สระบุรี ลพบุรี สุพรรณบุรี และกาญจนบุรี อุณหภูมิ 22-34 องศาC	60	เท่ากับเมื่อวาน
ภาคตะวันออก	มีฝนฟ้าคะนอง และมีฝนตกหนักบางแห่ง บริเวณจังหวัดปราจีนบุรี สระแก้ว ฉะเชิงเทรา ชลบุรี ระยอง จันทบุรี และตราด อุณหภูมิ 23-32 องศาC ทะเลมีคลื่นสูงประมาณ 2 ม.	70	เท่ากับเมื่อวาน
ภาคใต้ฝั่งตะวันออก	มีฝนฟ้าคะนอง ส่วนมากบริเวณจังหวัดเพชรบุรี ประจวบคีรีขันธ์ ชุมพร สุราษฎร์ธานี และนครศรีธรรมราช อุณหภูมิ 22-34 องศาC ทะเลมีคลื่นสูงประมาณ 1-2 ม.	60	น้อยกว่าเมื่อวาน
ภาคใต้ฝั่งตะวันตก	มีฝนฟ้าคะนอง โดยมีฝนตกหนักมากบางแห่ง บริเวณจังหวัดระนอง พังงา ภูเก็ต กระบี่ ตรัง และสตูล อุณหภูมิ 21-32 องศาC ทะเลมีคลื่นสูง ประมาณ 3 ม.	80	เท่ากับเมื่อวาน
กทม.และปริมณฑล	ฝนฟ้าคะนอง อุณหภูมิ 25-34 องศาC	60	น้อยกว่าเมื่อวาน

คาดการณ์ฝนสะสม 24 ชม.(มิลลิเมตร)

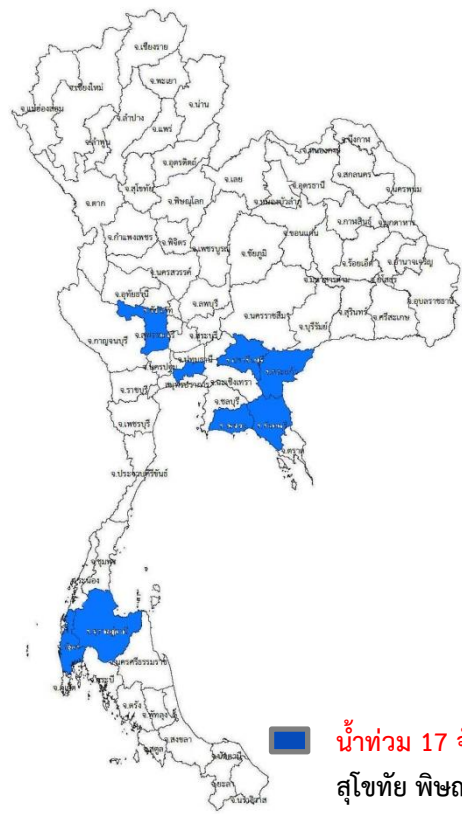
พื้นที่ประสบอุทกภัย น้ำป่าไหลหลาก ดินโคลนถล่ม น้ำท่วมขังรอการระบาย ปี 2557 - 2560 ข้อมูลวันที่ 23 กันยายน 2557-2560

ปี 2557



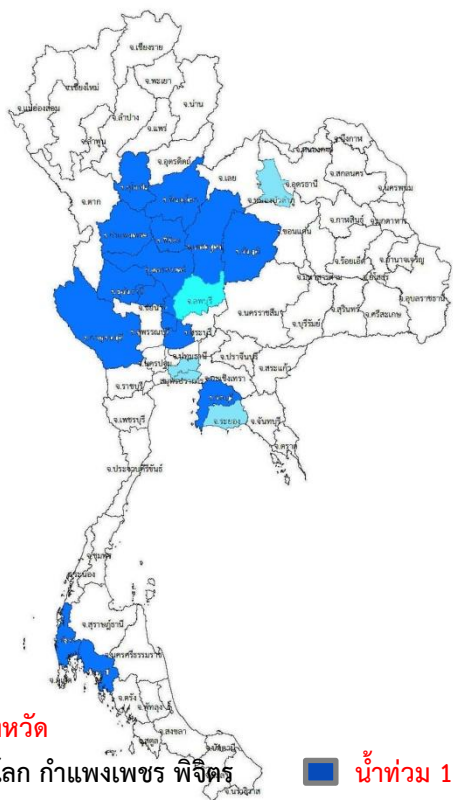
น้ำท่วม 2 จังหวัด
พิชณโลก พิจิตร

ปี 2558



น้ำท่วม 8 จังหวัด
สระแก้ว ปราจีนบุรี ระยอง
จันทบุรี กทม. สุพรรณบุรี
สุราษฎร์ธานี พังงา

ปี 2559

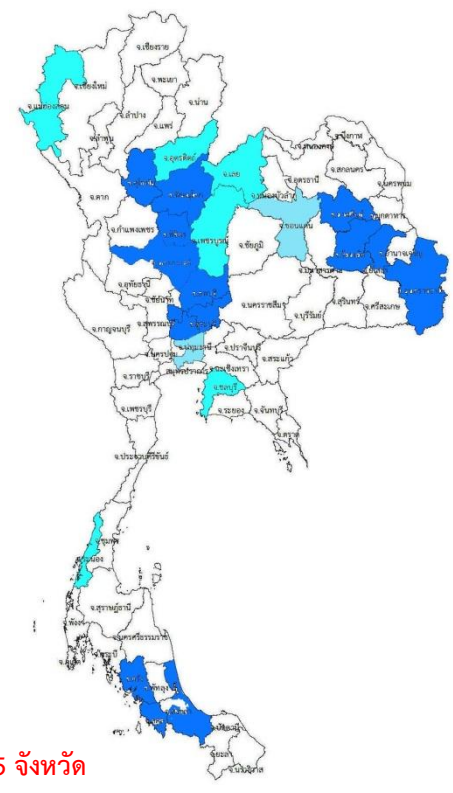


น้ำท่วม 17 จังหวัด
สุโขทัย พิชณโลก กำแพงเพชร พิจิตร
เพชรบูรณ์ นครสวรรค์ ชัยภูมิ ลพบุรี อุทัยธานี
ชัยนาท สิงห์บุรี อ่างทอง อยุรยา ชลบุรี
กาญจนบุรี พังงา กระบี่

น้ำป่าไหลหลาก 1 จังหวัด ลพบุรี

น้ำท่วมขังรอการระบาย 5 จังหวัด
หนองบัวลำภู กทม. สมุทรปราการ ชลบุรี ระยอง

ปี 2560



น้ำท่วม 15 จังหวัด
สุโขทัย พิชณโลก พิจิตร นครสวรรค์ ลพบุรี สระบุรี
อ่างทอง อยุรยา กาฬสินธุ์ ร้อยเอ็ด ยโสธร อุบลราชธานี
สงขลา ตรัง สตูล

น้ำป่าไหลหลาก 6 จังหวัด

แม่ฮ่องสอน อุดรดิตถ์ เพชรบูรณ์ เลย ชลบุรี ระนอง

น้ำท่วมขังรอการระบาย 4 จังหวัด
กทม ปทุมธานี นครสวรรค์ ขอนแก่น