

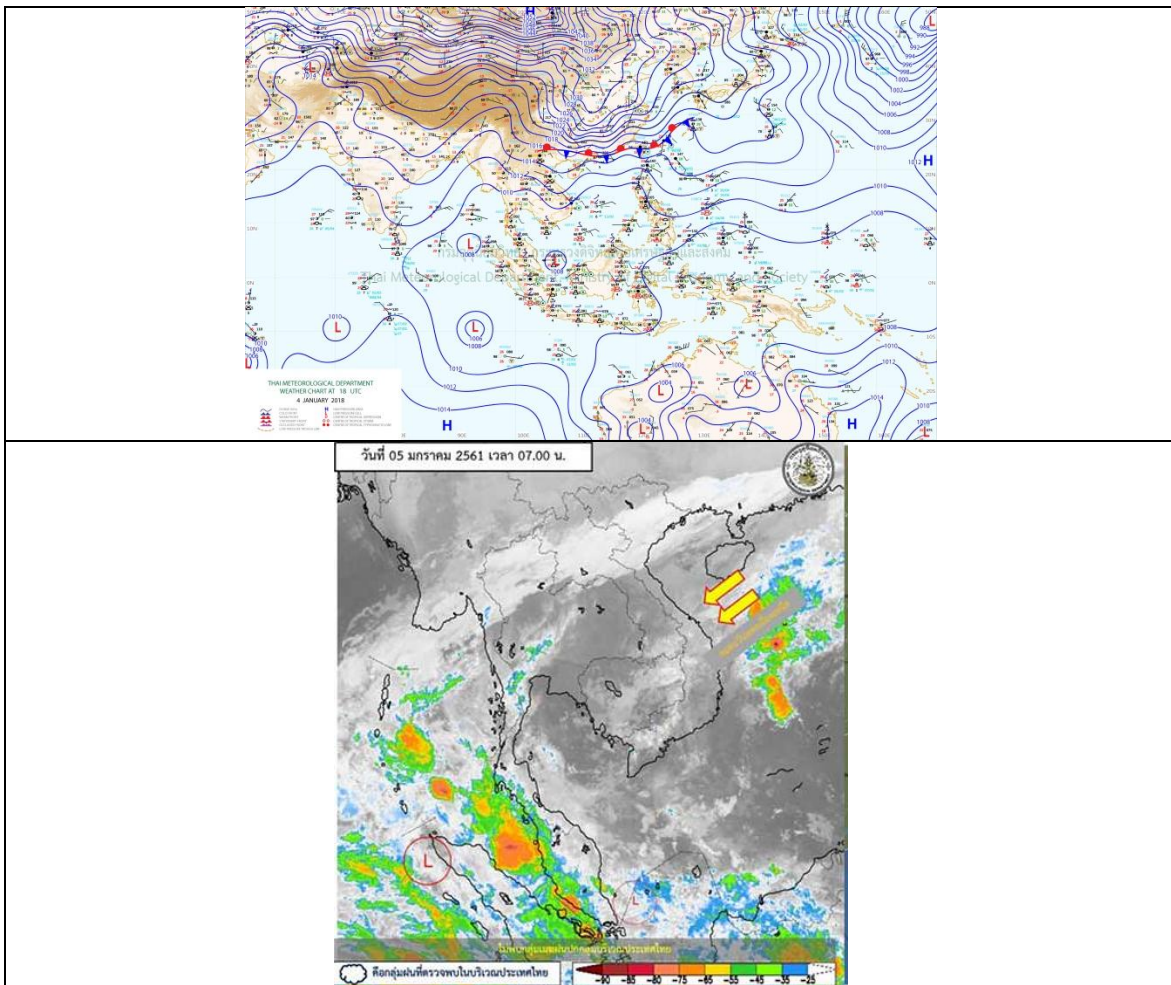
รายงานสถานการณ์น้ำและคาดการณ์น้ำในพื้นที่ ลุ่มน้ำโขง-ซี-มูล วันที่ 5 มกราคม 2561

1. พยากรณ์อากาศ

ตารางที่ 1 พยากรณ์อากาศ วันที่ 5 มกราคม 2561

ภาคตะวันออกเฉียงเหนือ	<p>ในช่วงวันที่ 5 – 7 ม.ค. 61 อากาศเย็น กับมีหมอกในตอนเช้า อุณหภูมิจะสูงขึ้น 2-4 องศาเซลเซียส โดยมีฝนเล็กน้อยบางแห่ง อุณหภูมิต่ำสุด 16-21 องศาเซลเซียส อุณหภูมิสูงสุด 28-31 องศาเซลเซียส บริเวณยอดภูมีอากาศหนาว อุณหภูมิต่ำสุด 7-13 องศาเซลเซียส ลมตะวันออกเฉียงเหนือ ความเร็ว 15-30 กม./ชม.</p> <p>ส่วนในวันที่ 8 - 10 ม.ค. 61 อากาศเย็นถึงหนาว อุณหภูมิจะลดลง 3-5 องศาเซลเซียสกับมีลมแรง โดยมีฝนเล็กน้อยบางแห่ง อุณหภูมิต่ำสุด 13-18 องศาเซลเซียส อุณหภูมิสูงสุด 25-30 องศาเซลเซียส บริเวณยอดภูมีอากาศหนาวถึงหนาวจัด อุณหภูมิต่ำสุด 3-10 องศาเซลเซียส ลมตะวันออกเฉียงเหนือ ความเร็ว 15-35 กม./ชม.</p>
-----------------------	---

ที่มา : https://www.tmd.go.th/daily_forecast.php



รูปที่ 1 พยากรณ์อากาศ วันที่ 5 ม.ค. 2561



2. สรุประดับน้ำรายวัน

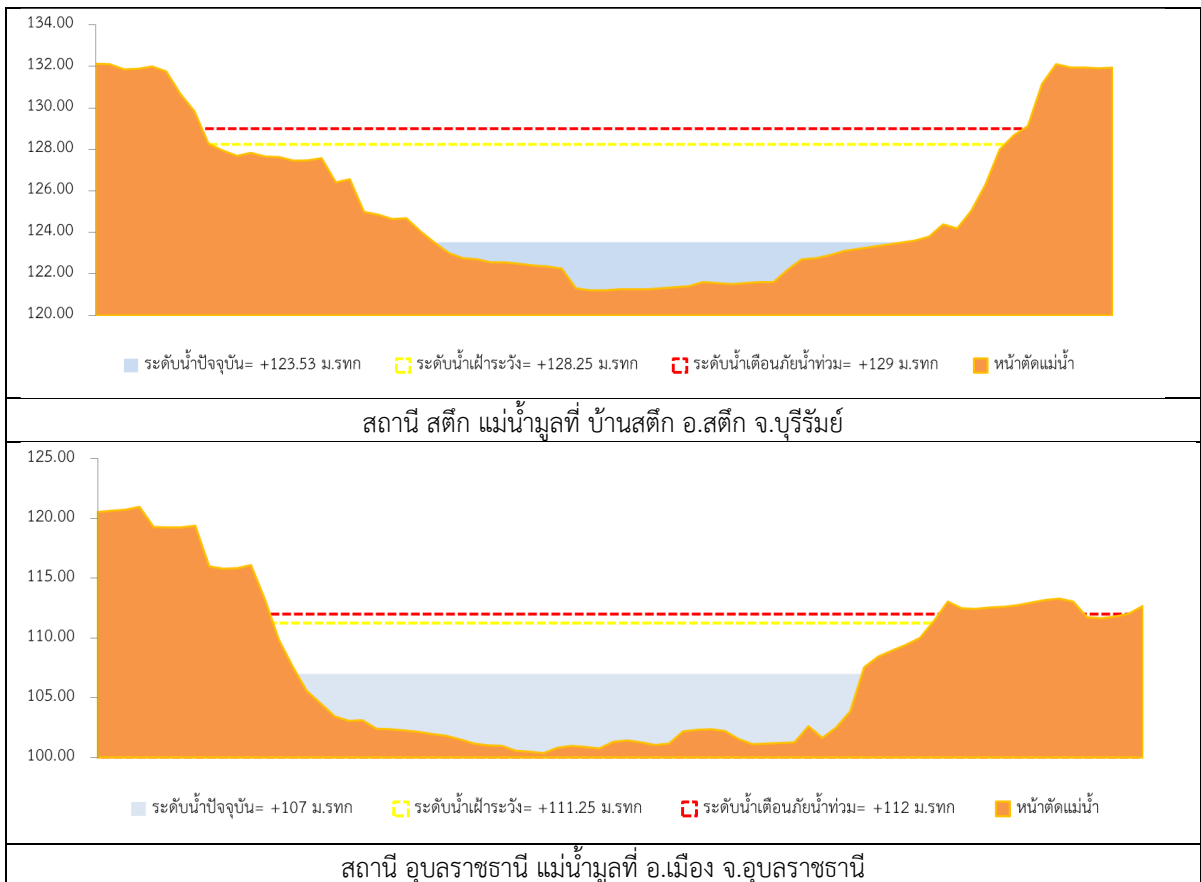
ตารางที่ 2 สรุปสถานการณ์น้ำของพื้นที่ลุ่มน้ำโขง ชี มูล ประจำวันที่ 5-ม.ค.-61

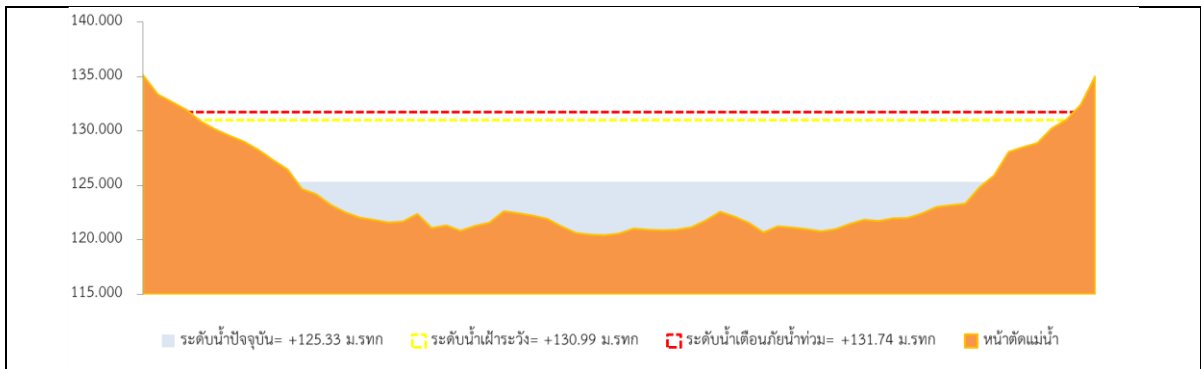
หมายเหตุ: แนวโน้มพิจารณาจากระดับน้ำวันนี้และระดับน้ำคาดการณ์ล่วงหน้า 3 วัน

ลำดับที่	ลำน้ำ	ที่ตั้ง	ระดับน้ำเดือนกุมภาพันธ์ (ม.รทก.)		ระดับน้ำตรวจวัด (ม.รทก.)								ระดับน้ำคาดการณ์ (ม.รทก.)			แนวโน้ม
			ค่า HI	ค่า HIHI	30-ธ.ค.-60	31-ธ.ค.-60	1-ม.ค.-61	2-ม.ค.-61	3-ม.ค.-61	4-ม.ค.-61	5-ม.ค.-61	6-ม.ค.-61	7-ม.ค.-61	8-ม.ค.-61		
1	น้ำชี	บ้านม่วงลาด อ.เมือง จ.มหาสารคาม โกลีสถานี E.66A	137.65	138.40	131.74	131.96	132.00	132.00	131.95	131.85	131.58	131.31	131.04	130.77	ลดลง	
2	น้ำชี	กบ.มททชชะชัย โกลีสถานี E.20A	121.25	122.00	116.72	116.72	116.57	116.50	116.56	116.59	116.60	116.61	116.62	116.63	เพิ่มขึ้น	
3	น้ำชี	วัดบ้านท่าสะเมิง โกลีสถานี E.18	130.99	131.74	125.45	125.33	125.48	125.56	125.59	125.50	125.33	125.16	124.99	124.82	ลดลง	
4	น้ำชี	อ.โกสุมพิสัย โกลีสถานี E.91	148.95	149.70	142.04	142.02	142.02	142.02	142.09	141.52	141.55	141.58	141.61	141.64	เพิ่มขึ้น	
5	น้ำมูล	บ้านสตึก อ.สตึก จ.บุรีรัมย์ โกลีสถานี M.6A	128.25	129.00	123.61	123.61	123.59	123.57	123.56	123.54	123.53	123.52	123.51	123.50	ลดลง	
6	น้ำมูล	อ.เมือง จ.อุบลราชธานี โกลีสถานี M.7	111.25	112.00	106.90	106.93	106.99	107.00	107.00	107.00	107.00	107.00	107.00	107.00	คงที่	

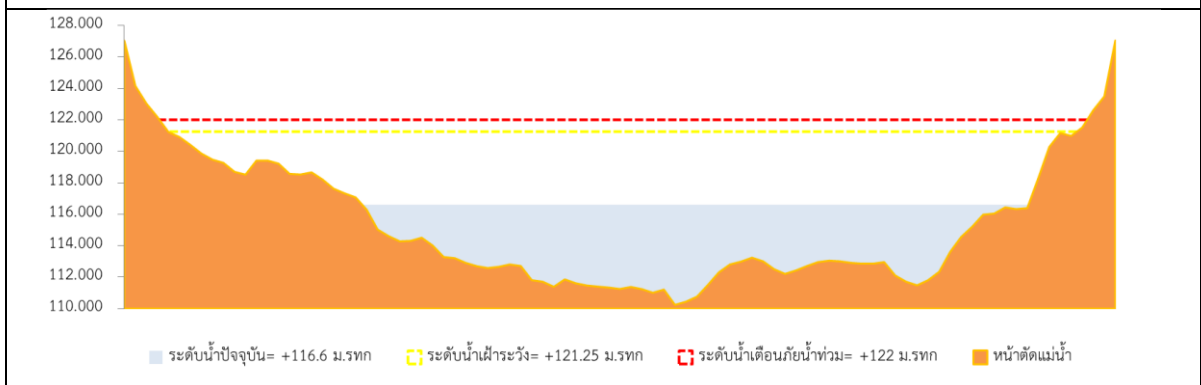
หมายเหตุ : - HI ระดับน้ำสูงอยู่ในเกณฑ์เฝ้าระวัง
- HIHI ระดับน้ำสูงอยู่ในเกณฑ์วิกฤติ

2.1 ระดับน้ำในลำน้ำ

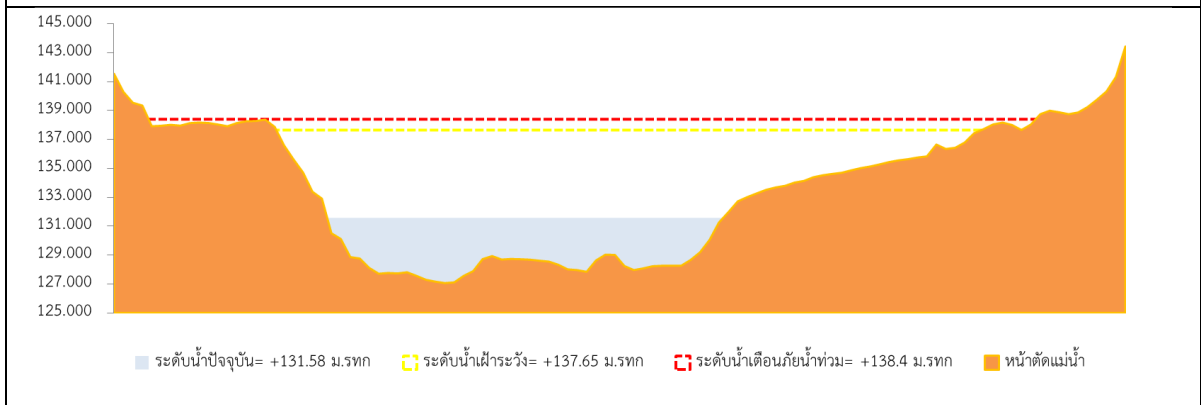




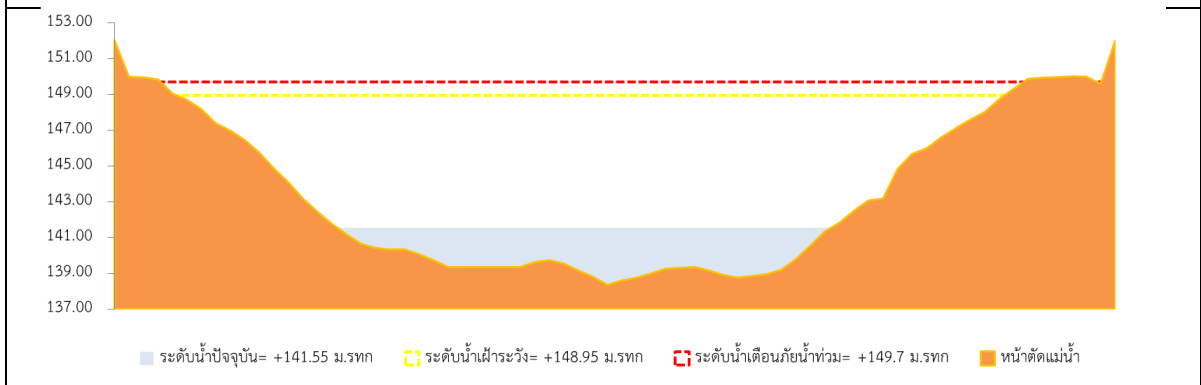
สถานี เสลภูมิ แม่น้ำชีที่ วัดบ้านท่าสะแบง



สถานี มหาชนะชัย แม่น้ำชีที่ อ.มหาชนะชัย จ.ยโสธร



สถานีมหาสารคาม แม่น้ำชีที่ บ้านม่วงลาด อ.เมือง จ.มหาสารคาม

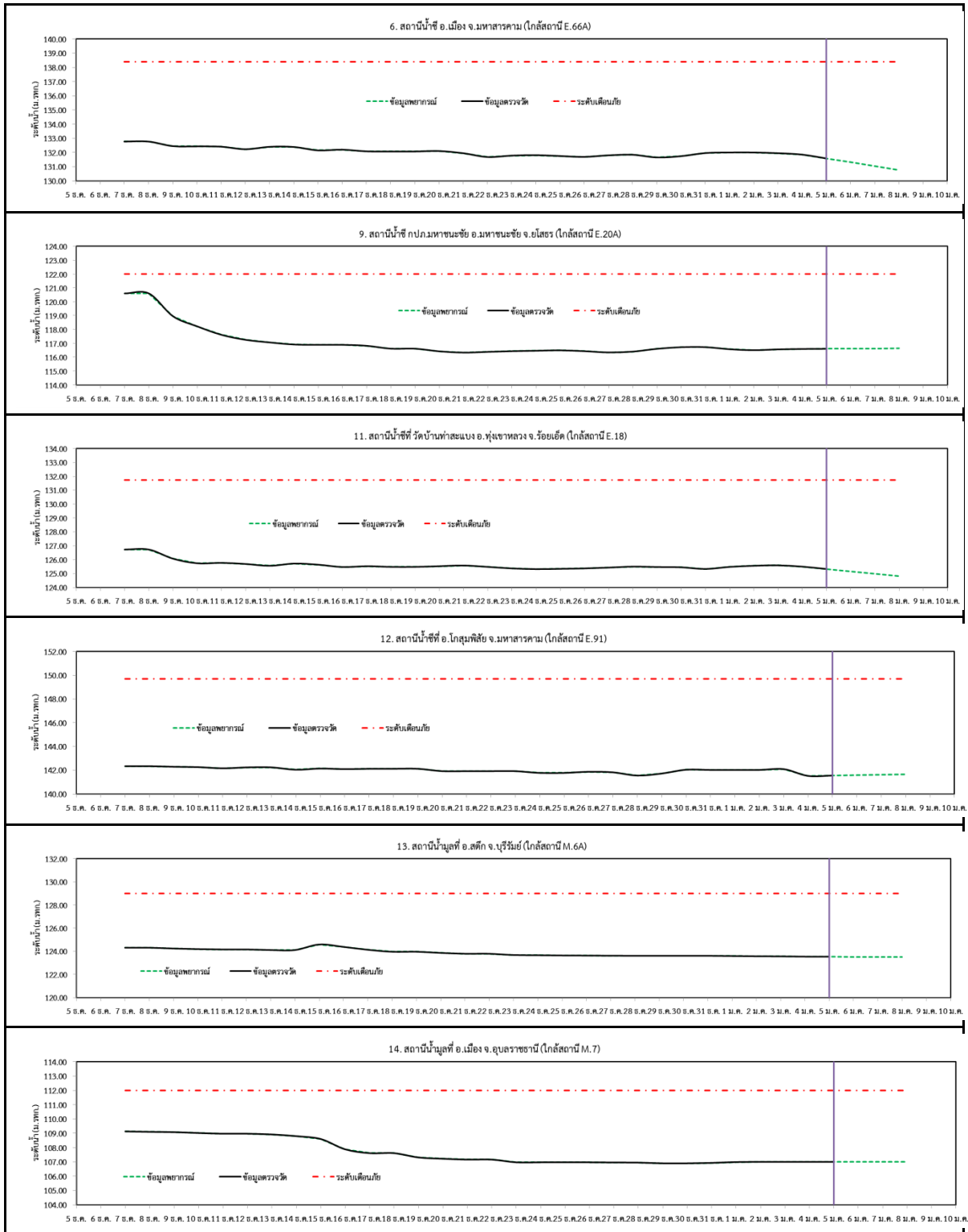


สถานีโกสุมพิสัย แม่น้ำชีที่ อ.โกสุมพิสัย

รูปที่ 2 กราฟระดับน้ำในลำน้ำ (ต่อ)



3. ผลการวิเคราะห์สถานการณ์น้ำ



รูปที่ 3 กราฟระดับน้ำย้อนหลัง 30 วัน และค่าพยากรณ์



4. สรุปสถานการณ์ ระดับน้ำอยู่ในเกณฑ์ปกติ