

รายงานสถานการณ์น้ำลุ่มน้ำเจ้าพระยา

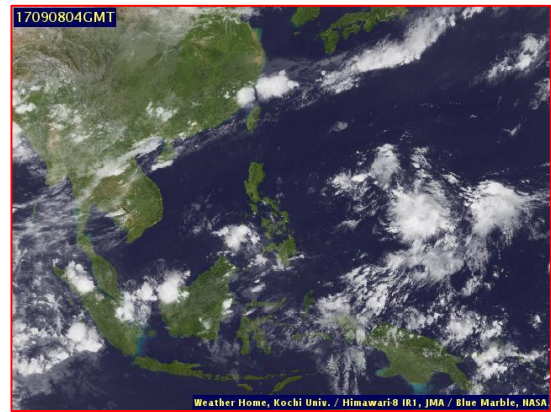
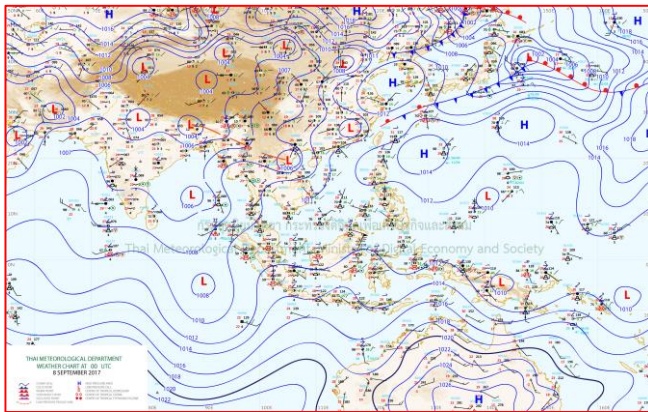
วันที่ 8 กันยายน 2560

1) สภาพภูมิอากาศ

ลักษณะอากาศทั่วไป (ที่มา: กรมอุตุนิยมวิทยา)

พยากรณ์อากาศ 24 ชั่วโมงข้างหน้า ประเทศไทยเริ่มมีปริมาณฝนลดลง เว้นแต่ภาคเหนือและภาคใต้ฝั่งตะวันตกยังคงมีฝนตกหนักบางแห่ง ขอให้ประชาชนบริเวณดังกล่าวระวังอันตรายจากฝนตกหนักและฝนที่ตกสะสมไว้ด้วย

สภาพอากาศภาคกลาง มีฝนฟ้าคะนอง ร้อยละ 40 ของพื้นที่ ส่วนมากบริเวณจังหวัดกาญจนบุรี อุทัยธานี ชัยนาท นครสวรรค์ และลพบุรี อุณหภูมิต่ำสุด 24-26 องศาเซลเซียส อุณหภูมิสูงสุด 33-34 องศาเซลเซียส ลมตะวันตกเฉียงใต้ ความเร็ว 10-30 กม./ชม. ในช่วงวันที่ 7 - 8 ก.ย. มีฝนฟ้าคะนองร้อยละ 40-60 ของพื้นที่ และมีฝนตกหนักบางพื้นที่ ส่วนในช่วงวันที่ 9 - 13 ก.ย. มีฝนฟ้าคะนองร้อยละ 30-40 ของพื้นที่ อุณหภูมิต่ำสุด 25-27 องศาเซลเซียส อุณหภูมิสูงสุด 33-35 องศาเซลเซียส ลมตะวันตกเฉียงใต้ ความเร็ว 10-30 กม./ชม.



แผนที่อากาศ วันที่ 8 ก.ย. 2560 เวลา 07.00 น.

ภาพถ่ายจากดาวเทียม วันที่ 8 ก.ย. 2560

2) สถานการณ์ฝน

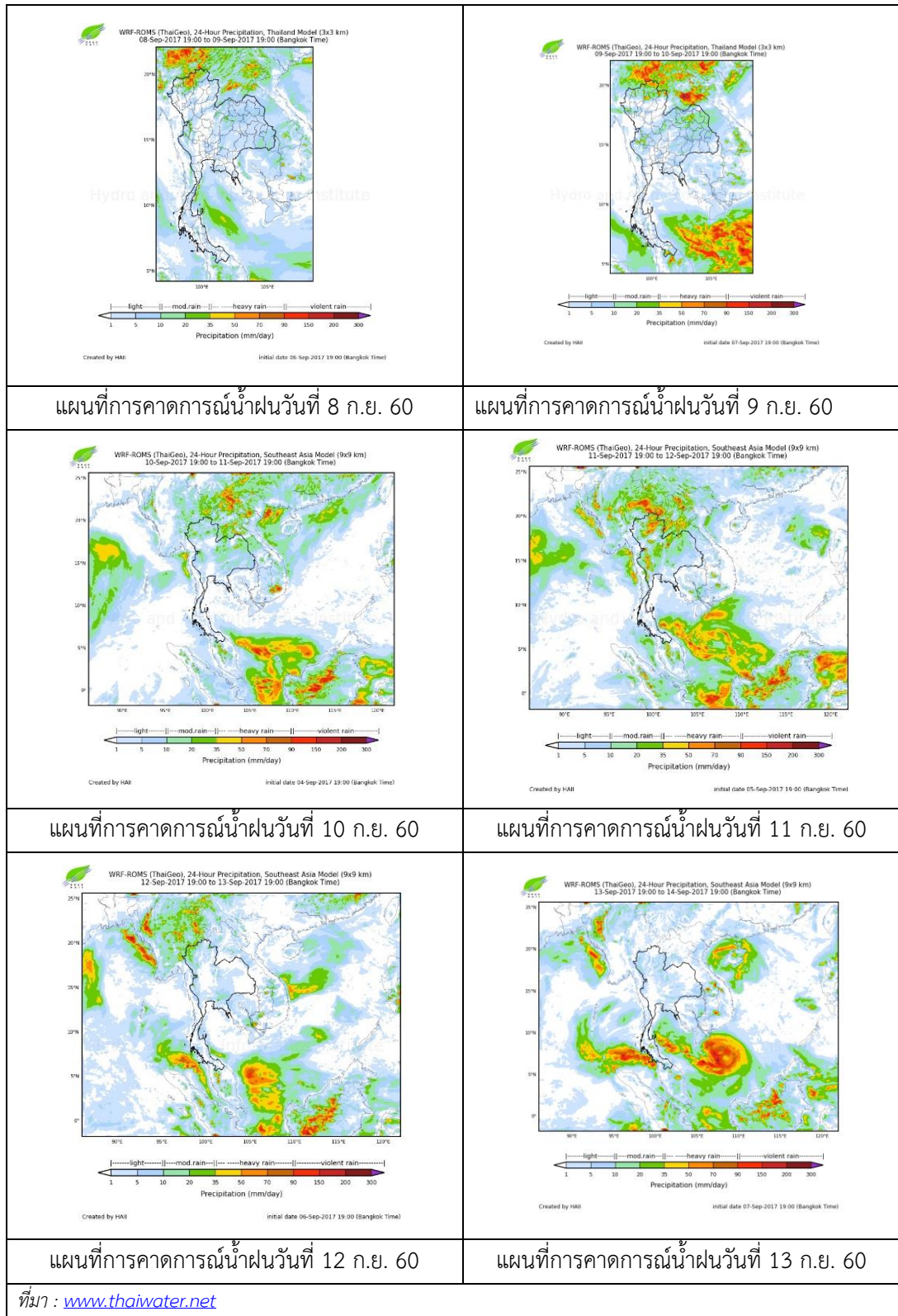
จากข้อมูลสถานการณ์ฝนในพื้นที่ลุ่มน้ำเจ้าพระยาของวันที่ วันที่ 8 กันยายน 2560 จากกรมทรัพยากรน้ำ กรมอุตุนิยมวิทยา กรมชลประทาน และสถาบันสารสนเทศทรัพยากรน้ำและการเกษตร (องค์การมหาชน) พบว่ามีฝนตกในพื้นที่จังหวัดนครสวรรค์ ชัยนาท อยุธยา นครปฐม นนทบุรี กรุงเทพฯ

ข้อมูลสถานการณ์ฝนในพื้นที่ลุ่มน้ำเจ้าพระยา ณ วันที่ 8 กันยายน 2560 เวลา 07.00 น.

ลำดับ	สถานี	8 ก.ย. 60
1	อ.บรรพตพิสัย จ.นครสวรรค์	60.2
2	อ.แม่เปิน จ.นครสวรรค์	30.0
3	อ.วัดสิงห์ จ.ชัยนาท	6.0
4	อ.ท่าเรือ จ.อยุธยา	22.7
5	อ.บางบัวทอง จ.นนทบุรี	11.3
6	อ.เมือง จ.สมุทรปราการ	0.6
7	อ.กำแพงแสน จ.นครปฐม	0.4
8	สำนักงานเขตตลิ่งชัน	1.9
9	สำนักงานเขตคลองเตย กทม.	1.8
10	กองบินตำรวจ	0.9
11	สนามบินดอนเมือง	3.0

หมายเหตุ “ฝน” คือ ฝนวัดปริมาณไม่ได้ (ต่ำกว่า 0.1 มิลลิเมตร)

สถานการณ์น้ำฝน



3) ข้อมูลปริมาณน้ำในลำน้ำ

ลุ่มน้ำเจ้าพระยา ปัจจุบันสถานการณ์น้ำในลำน้ำยังคงมีน้ำท่วมในพื้นที่ จ. ออยุธยา โดยระดับน้ำส่วนใหญ่ลดลงจากเมื่อวานเล็กน้อย

สถานการณ์น้ำท่า (6 ก.ย. -8 ก.ย. 2560 ที่มา: กรมชลประทาน)

สถานี	แม่น้ำ	อำเภอ	จังหวัด	ระดับ	พุธ	พฤหัสบดี	ศุกร์
				ตลิ่ง			
C.2	เจ้าพระยา	เมือง	นครสวรรค์	ปริมาณ	6	7	8
				น้ำ (ลบ.ม./วิ.)	ก.ย.	ก.ย.	ก.ย.
C.13	เขื่อนเจ้าพระยา	สรรพยา	ชัยนาท	26.20	22.88	22.80	22.74
				3,590	1835	1800	1774
C.3	เจ้าพระยา	เมือง	สิงห์บุรี	15.77	16.07	15.94	15.88
				2,840	1498	1435	1435
C.35	เจ้าพระยา	พระนครศรีอยุธยา	พระนครศรีอยุธยา	11.70	10.26	10.13	10.12
				2,340	1452	1413	1410
C.36	คลองบางหลวง	บางบาล	พระนครศรีอยุธยา	4.58	4.15	4.11	4.06
				1,155	1054	1042	1027
C.37	คลองบางบาน	บางบาล	พระนครศรีอยุธยา	4.00	5.09	5.03	4.97
				404	604	593	583
C.37	คลองบางบาน	บางบาล	พระนครศรีอยุธยา	3.80	4.19	4.15	4.09
				134	173	171	167

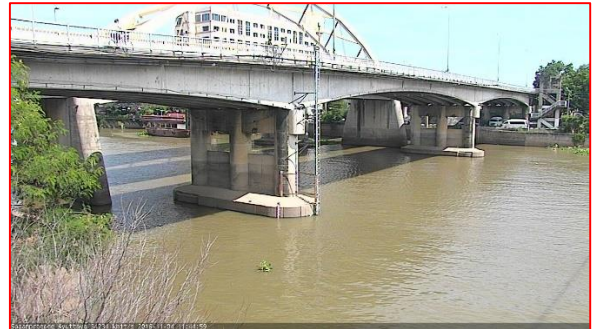
ข้อมูลระดับน้ำ 8 กย. 60 ที่มา: กรมทรัพยากรน้ำ)

สถานี	ตำบล	อำเภอ	จังหวัด	ระดับตลิ่ง (ต่ำสุด)	พุธ	พฤหัสบดี	ศุกร์	แนวโน้ม
					6 ก.ย.	7 ก.ย.	8 ก.ย.	
วัดทรงสวย	หนองน้อย	วัดสิงห์	ชัยนาท	16.45	6.19	5.95	5.88	ลดลง
วัดโคกจันทร์	โพนางดำ	สรรพยา	ชัยนาท	14.93	12.57	12.44	12.49	เพิ่มขึ้น
อ่างทอง	บางแก้ว	เมือง	อ่างทอง	8.46	6.00	6.00	6.00	ทรงตัว
สะพานพุทธยอดฟ้า	วัดกัลยาณ์	ธนบุรี	กทม.	2.90	0.14	-0.01	0.08	เพิ่มขึ้น

สถานีสะพานพระพุทธยอดฟ้า ต.วัดกัลยาณ์ อ.ธนบุรี
จ.กรุงเทพฯ (ลุ่มน้ำเจ้าพระยา)



สถานีสะพานปรีดี-ธำรง ต.หัวรอ อ.พระนครศรีอยุธยา
จ.พระนครศรีอยุธยา (ลุ่มน้ำเจ้าพระยา)



สถานีโคกจันทร์ - ต.โพธิ์นางดำ อ.สรรพยา
จ.ชัยนาท (ลุ่มน้ำเจ้าพระยา)



สถานีบ้านยางมณี ต.องครักษ์ อ.โพธิ์ทอง
จ.อ่างทอง (ลุ่มน้ำเจ้าพระยา)



ปริมาณน้ำในลำน้ำของคลองต่างๆ ในพื้นที่ลุ่มน้ำเจ้าพระยา

4) สรุป

สถานการณ์ในลุ่มน้ำเจ้าพระยามีพื้นที่ประสบอุทกภัยในพื้นที่ จ.อยุธยา โดยระดับน้ำเขื่อนเจ้าพระยามีปริมาณน้ำไหลผ่าน 1435 ลบ.ม./วินาที ระดับน้ำเหนือเขื่อน + 15.88 ม.รทก. ระดับน้ำท้ายเขื่อน +13.42 ม.รทก.