

รายงานสถานการณ์น้ำลุ่มน้ำยมและน่าน

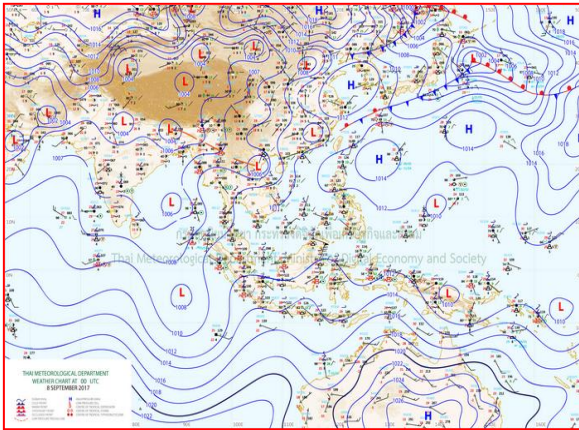
วันที่ 8 กันยายน 2560

1) สภาพภูมิอากาศ

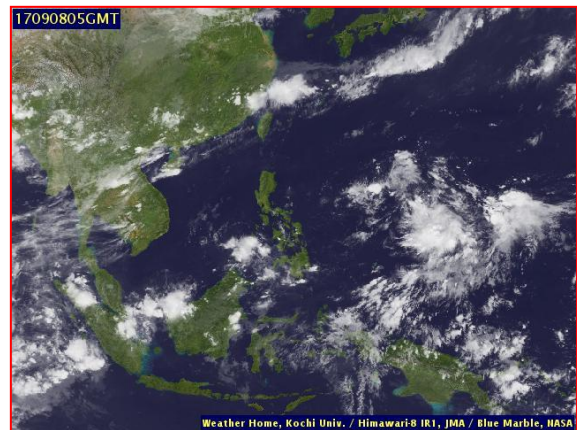
ลักษณะอากาศทั่วไป (ที่มา: กรมอุตุนิยมวิทยา)

พยากรณ์อากาศ 24 ชั่วโมงข้างหน้า ประเทศไทยเริ่มมีปริมาณฝนลดลง เว้นแต่ภาคเหนือและภาคใต้ฝั่งตะวันตกยังคงมีฝนตกหนักบางแห่ง ขอให้ประชาชนบริเวณดังกล่าวระวังอันตรายจากฝนตกหนักและฝนที่ตกสะสมไว้ด้วย

มีฝนฟ้าคะนอง ร้อยละ 60 ของพื้นที่ และมีฝนตกหนักบางแห่ง บริเวณจังหวัดเชียงใหม่ เชียงราย ลำพูน ลำปาง ตาก พะเยา แพร่ น่าน และกำแพงเพชร อุณหภูมิต่ำสุด 23-25 องศาเซลเซียส อุณหภูมิสูงสุด 31-34 องศาเซลเซียส ผลคาดการณ์ปริมาณน้ำฝนล่วงหน้า 1-7 วัน ในช่วงวันที่ 8 - 11 ก.ย. มีฝนฟ้าคะนอง ร้อยละ 40-60 ของพื้นที่ ส่วนมากทางตอนบนของภาค ส่วนในช่วงวันที่ 12 - 14 ก.ย. มีฝนฟ้าคะนอง ร้อยละ 70-80 ของพื้นที่ และมีฝนตกหนักบางพื้นที่ อุณหภูมิต่ำสุด 22-26 องศาเซลเซียส อุณหภูมิสูงสุด 30-34 องศาเซลเซียส



แผนที่อากาศ วันที่ 8 ก.ย. 2560 เวลา 07.00 น.



ภาพถ่ายจากดาวเทียม วันที่ 8 ก.ย. 2560

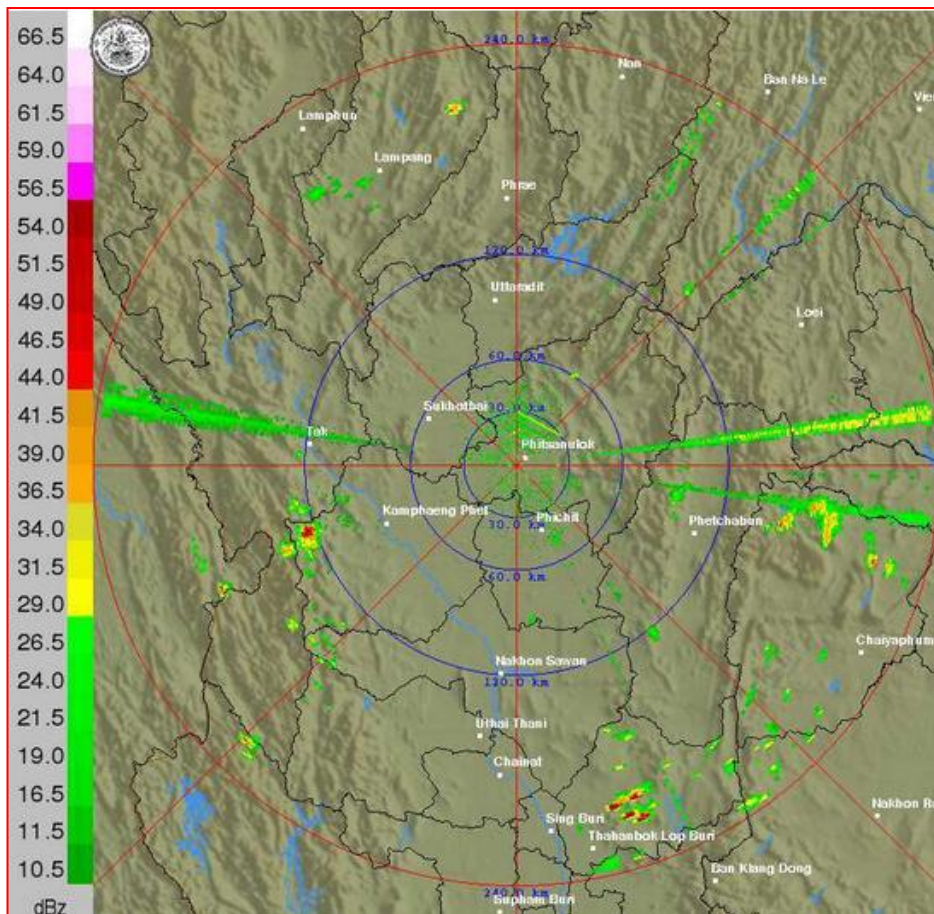
2) สถานการณ์ฝน

จากข้อมูลสถานการณ์ฝนในพื้นที่ลุ่มน้ำยมและน่านของวันที่ 8 กันยายน 2560 จากกรมทรัพยากรน้ำ กรมอุตุนิยมวิทยา กรมชลประทาน และสถาบันสารสนเทศทรัพยากรน้ำและการเกษตร (องค์การมหาชน) พบว่ามีฝนตกเล็กน้อยถึงหนักในบริเวณพื้นที่ จ.น่าน จ.อุดรดิตถ์ จ.สุโขทัย จ.พิษณุโลก จ.พิจิตร มีปริมาณฝน 0.7 – 58.5 มม.

ข้อมูลสถานการณ์ฝนในพื้นที่ลุ่มน้ำยมและน่าน ณ วันที่ 8 กันยายน 2560 เวลา 07.00 น.

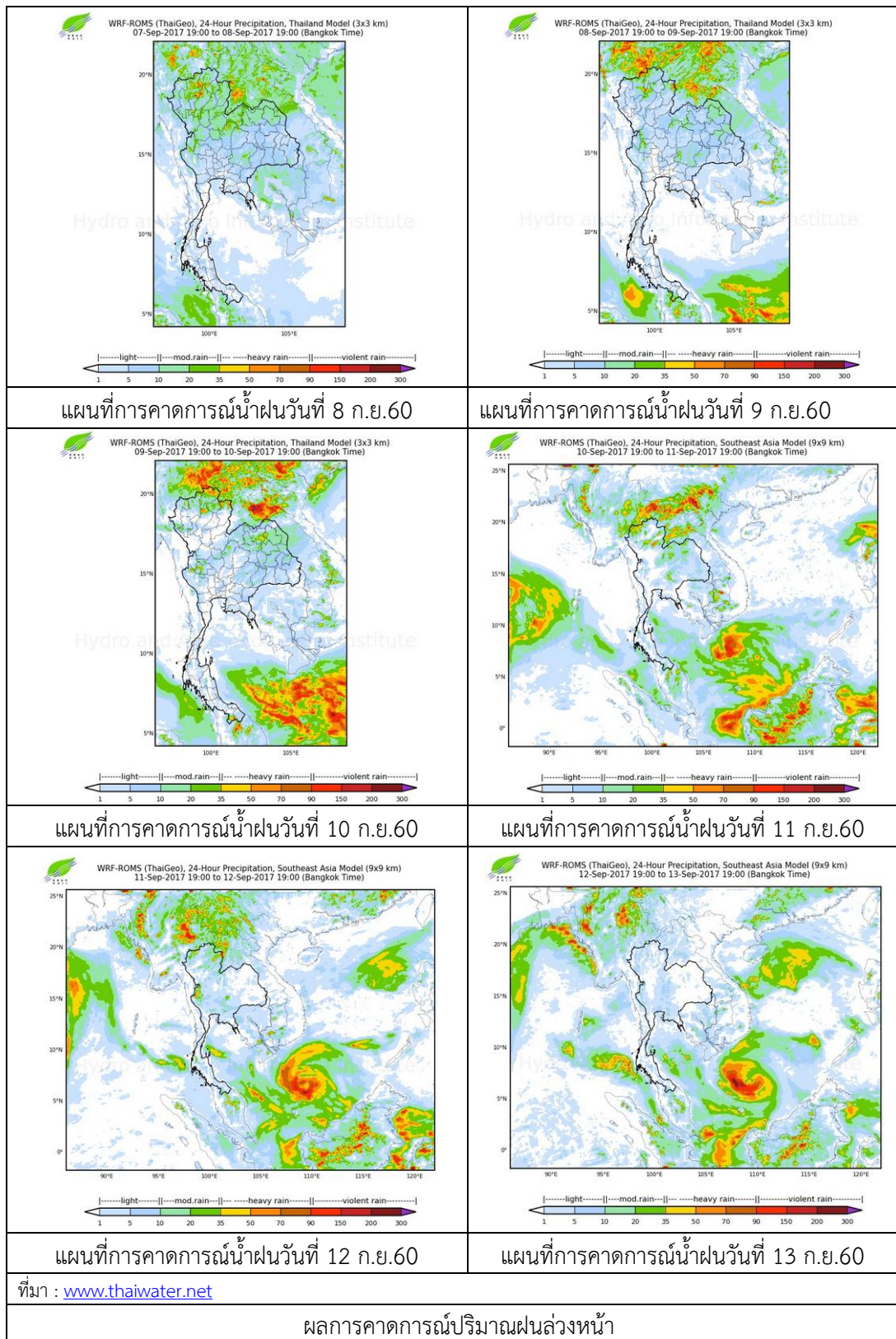
ลำดับ	สถานี	8 ก.ย. 2560
1	อ.ลอง จ.แพร่	8.0
2	อ.ร้องกวาง จ.แพร่	34.0
3	อ.เมือง จ.น่าน	30.1
4	อ.เมือง จ.อุตรดิตถ์	7.5
5	อ.เมือง จ.สุโขทัย	72.0
6	อ.ทุ่งเสลี่ยม จ.สุโขทัย	58.5
7	อ.วังทอง จ.พิษณุโลก	7.9
8	อ.บางกระทุ่ม จ.พิษณุโลก	42.4
9	อ.เมือง จ.พิจิตร	0.7

หมายเหตุ “ฝน” คือ ฝนวัดปริมาณไม่ได้ (ต่ำกว่า 0.1 มิลลิเมตร)



ภาพเรดาร์ตรวจอากาศ “พิษณุโลก” ณ วันที่ 8 กันยายน 2560 (ที่มา : กรมอุตุนิยมวิทยา)

สถานการณ์น้ำฝน



3) ข้อมูลปริมาณน้ำในลำน้ำ

ปัจจุบันสถานการณ์น้ำในลำน้ำยมอยู่ในภาวะปกติ ระดับน้ำในลำน้ำส่วนใหญ่มีแนวโน้มเพิ่มขึ้น และสถานการณ์น้ำในลำน้ำน่านอยู่ในภาวะปกติ ระดับน้ำในลำน้ำส่วนใหญ่มีแนวโน้มทรงตัว

สถานการณ์น้ำท่า (4 – 8 ก.ย. 2560 ที่มา: กรมชลประทาน)

สถานี	แม่น้ำ	อำเภอ	จังหวัด	ระดับตลิ่ง	จันทร์	อังคาร	พุธ	พฤหัสบดี	ศุกร์
				ปริมาณน้ำ (ลบ.ม./วิ.)	4 ก.ย.	5 ส.ค.	6 ก.ย.	7 ก.ย.	8 ก.ย.
Y.14	ยม	ศรีสัชนาลัย	สุโขทัย	12.00	4.13	3.51	3.14	4.05	5.07
				2,319	304	219	175	292	456
Y.16	ยม	บางระกำ	พิษณุโลก	7.00	7.56	7.51	7.46	7.03	7.40
				***	213	211	209	191	206
Y.5	ยม	โพทะเล	พิจิตร	8.25	7.29	7.28	7.27	7.24	7.18
				652	307	306	306	305	303
N.60	น่าน	ตรอน	อุดรดิตถ์	9.70	1.07	0.86	0.83	1.56	2.01
				2,055	164	145	142	214	263
N.27A	น่าน	พรหมพิราม	พิษณุโลก	9.17	3.28	2.63	2.35	2.59	3.48
				476	267	211	188	208	286
N.7A	น่าน	บางมูลนาก	พิจิตร	10.78	8.66	8.37	7.99	7.41	6.87
				1,152	718	690	654	599	548



สถานีสะพานพระแม่ย่า อ.เมือง จ.สุโขทัย
(ลุ่มน้ำยม)



สถานีสะพานเฉลิมพระเกียรติ 48 พรรษา อ.เมือง จ.พิจิตร
(ลุ่มน้ำน่าน)

ปริมาณน้ำในลำน้ำในพื้นที่ลุ่มน้ำยมและน่าน

4) สรุป

- สถานการณ์น้ำในลุ่มน้ำยมอยู่ในภาวะปกติ (ระดับน้ำต่ำกว่าระดับตลิ่งต่ำสุด) ระดับน้ำในลำน้ำส่วนใหญ่มีแนวโน้มเพิ่มขึ้น

- สถานการณ์น้ำในลุ่มน้ำน่านอยู่ในภาวะปกติ (ระดับน้ำต่ำกว่าระดับตลิ่งต่ำสุด) ระดับน้ำในลำน้ำส่วนใหญ่มีแนวโน้มทรงตัว