

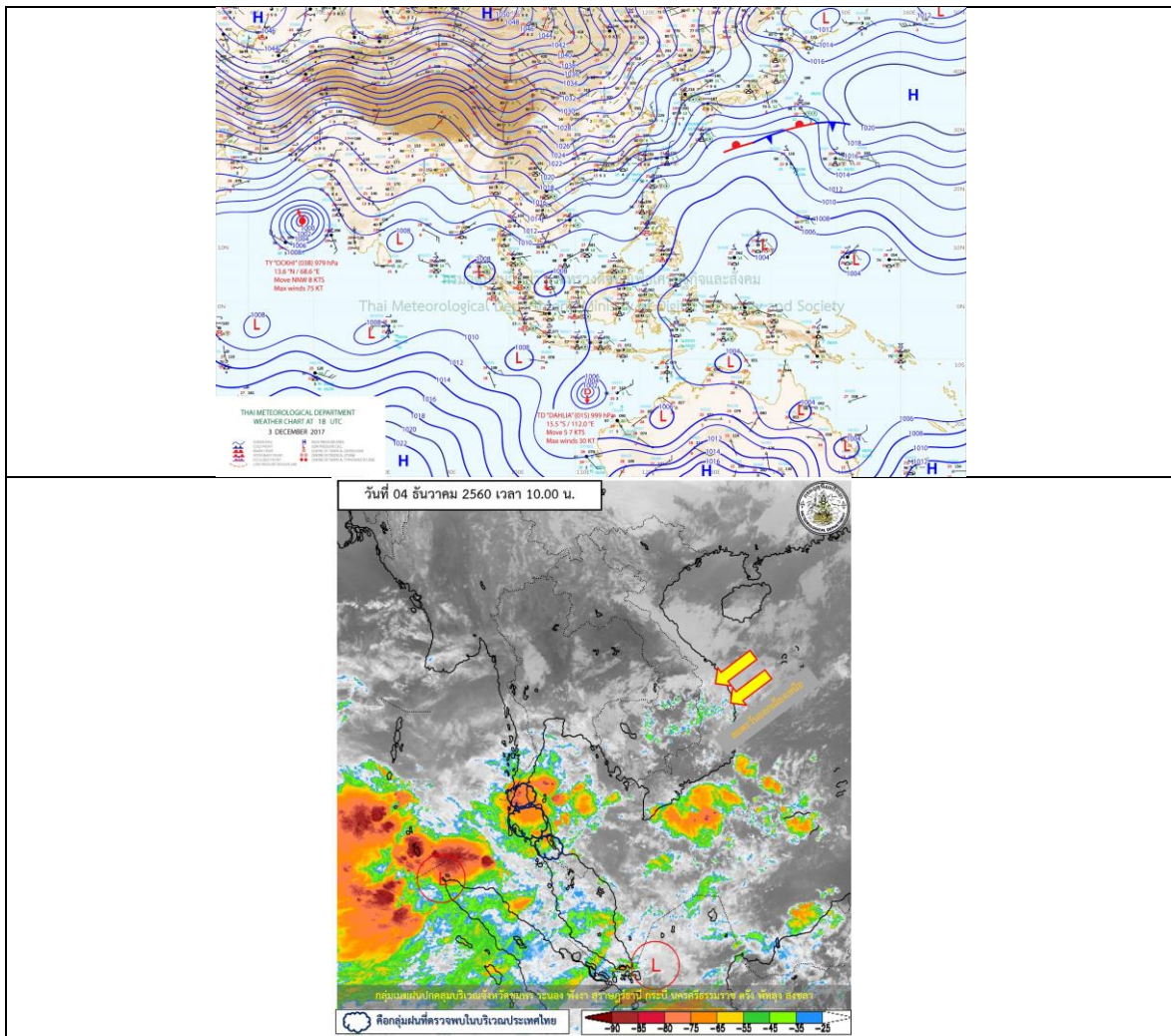
## รายงานสถานการณ์น้ำและคาดการณ์น้ำในพื้นที่ ลุ่มน้ำโขง-ชี-มูล วันที่ 4 ธันวาคม 2560

### 1. พยากรณ์อากาศ

ตารางที่ 1 พยากรณ์อากาศ วันที่ 4 ธันวาคม 2560

ภาคตะวันออกเฉียงเหนือ	อากาศเย็น กับมีลมแรง อุณหภูมิจะลดลง 2-3 องศาเซลเซียส
	อุณหภูมิต่ำสุด 17-21 องศาเซลเซียส
	อุณหภูมิสูงสุด 31-33 องศาเซลเซียส
	บริเวณยอดภูมีอากาศหนาว อุณหภูมิต่ำสุด 11-15 องศาเซลเซียส ลมตะวันออกเฉียงเหนือ ความเร็ว 15-35 กม./ชม.

ที่มา : [https://www.tmd.go.th/daily\\_forecast.php](https://www.tmd.go.th/daily_forecast.php)



รูปที่ 1 พยากรณ์อากาศ วันที่ 4 ธ.ค. 2560



## 2. สรุประดับน้ำรายวัน

ตารางที่ 2 สรุปสถานการณ์น้ำของพื้นที่ลุ่มน้ำโขง ซี มูล ประจำวันที่ 4-พ.ย.-60

หน่วย: ลูกบาศก์เมตร (ลบ.ม.)

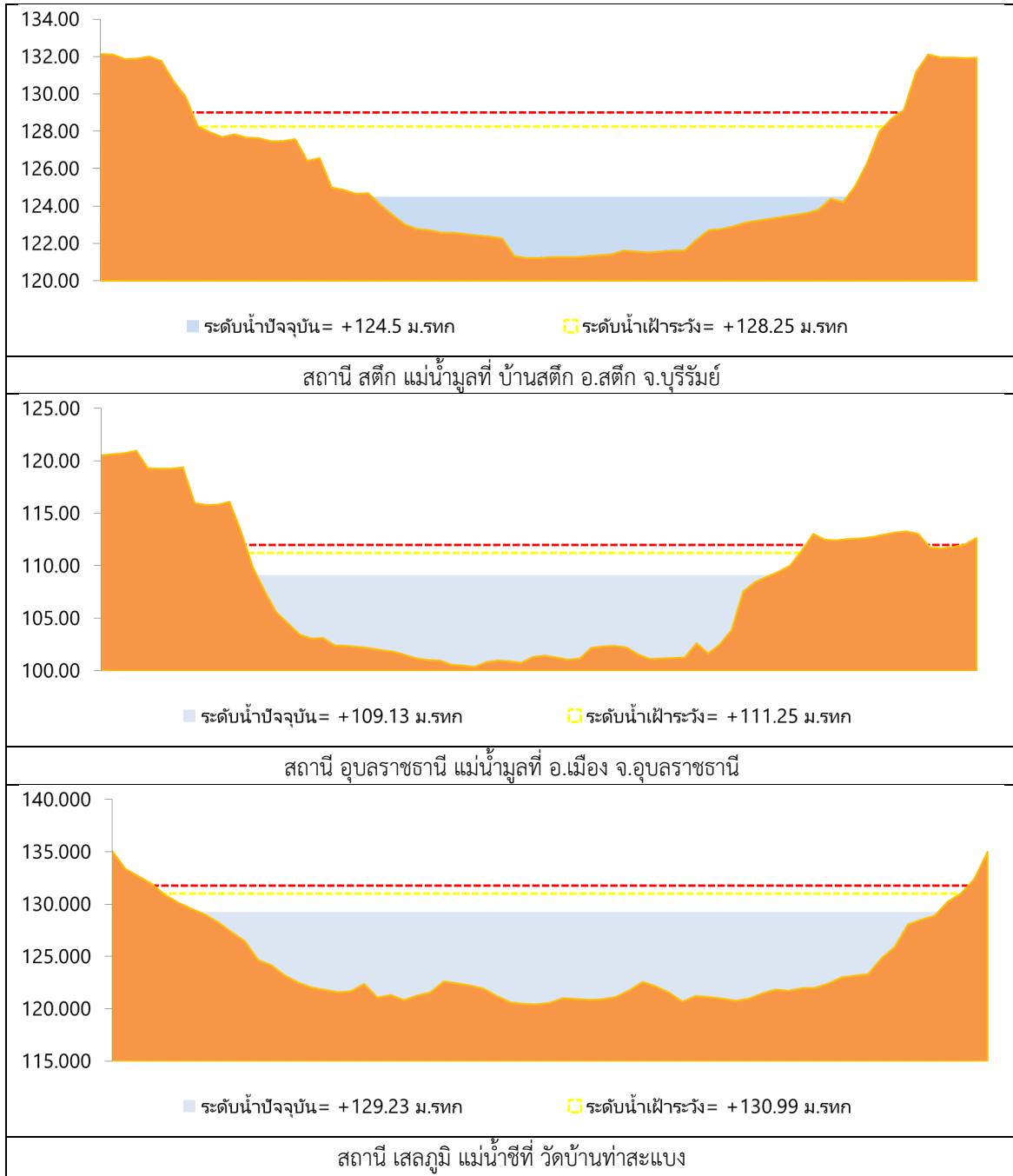
ลำดับที่	ลำน้ำ	วันที่	พื้นที่	กิตติชัย (ลบ.ม.)		ระดับน้ำตรวจวัด (ลบ.ม.)												แนวโน้ม
				ค่า HI	ค่า HH	29-พ.ย.-60	30-พ.ย.-60	31-พ.ย.-60	1-พ.ย.-60	2-พ.ย.-60	3-พ.ย.-60	4-พ.ย.-60	5-พ.ย.-60	6-พ.ย.-60	7-พ.ย.-60			
1	น้ำชี	บ้านม่วงคอก อ.เมือง จ.มหาสารคาม	ใกล้สถานี E-66A	137.65	138.40	137.56	137.05	136.46	135.46	134.79	134.41	134.10	134.00	134.24	134.20	ไม่แน่ชัด		
2	น้ำชี	บึงหนองมะแซว	ใกล้สถานี E-20A	121.25	122.00	121.75	121.73	121.69	121.66	121.62	121.56	121.48	121.47	121.46	121.45	ลดลง		
3	น้ำชี	วัดบ้านท่ามะแซว	ใกล้สถานี E-18	130.99	131.74	131.27	131.10	130.89	130.62	130.23	129.79	129.23	128.72	128.28	127.82	ลดลง		
4	น้ำชี	อ.โพนทราย	ใกล้สถานี E-91	148.95	149.70	144.17	143.89	143.40	142.91	142.96	142.61	142.54	141.49	141.10	141.05	ลดลง		
5	น้ำมูล	บ้านคอก อ.สตึก จ.บุรีรัมย์	ใกล้สถานี M-6A	128.25	128.00	125.43	125.31	125.21	125.04	124.75	124.51	124.50	123.94	123.01	122.96	ลดลง		
6	น้ำมูล	อ.เมือง จ.อุบลราชธานี	ใกล้สถานี M-7	111.25	112.00	109.80	109.51	109.32	109.23	109.18	109.15	109.13	109.12	109.21	109.20	ไม่แน่ชัด		

หมายเหตุ : มีการเชื่อมโยงข้อมูลกับสถานีตรวจวัด

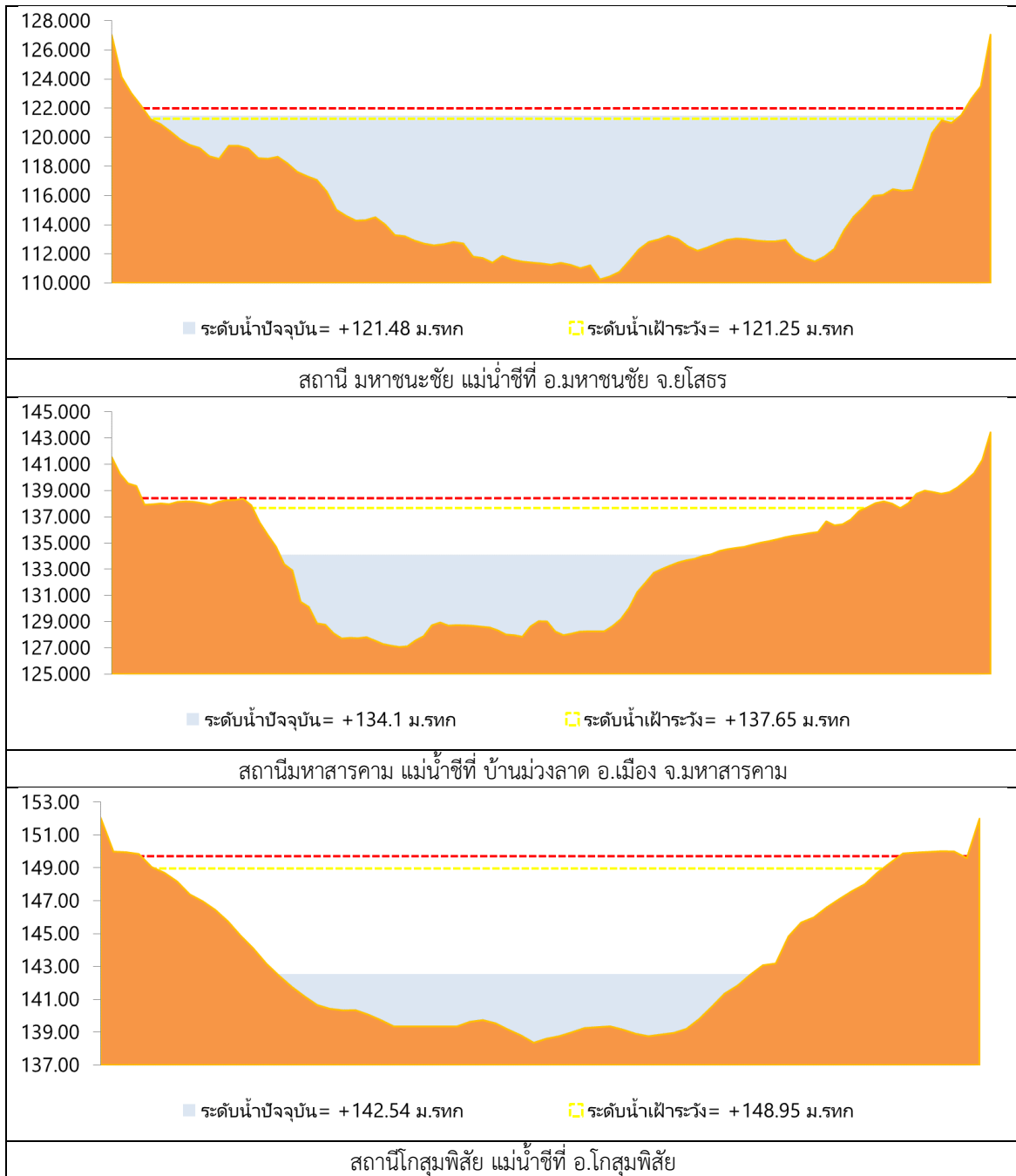
- HH เป็นระดับน้ำสูงสุดที่เคยเกิด



## 2.1 ระดับน้ำในลำน้ำ



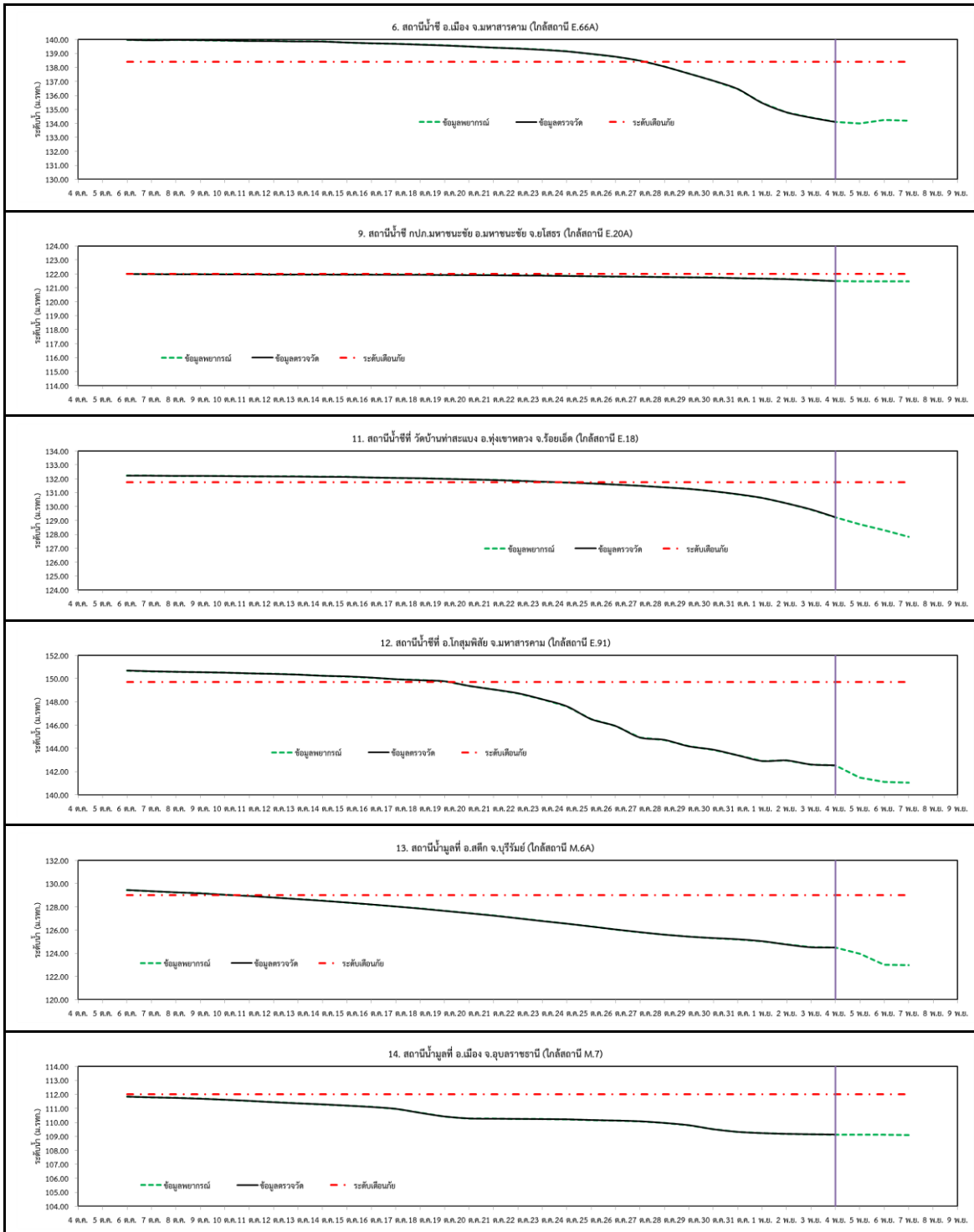
รูปที่ 2 กราฟระดับน้ำในลำน้ำ



รูปที่ 2 กราฟระดับน้ำในลำน้ำ (ต่อ)



### 3. ผลการวิเคราะห์สถานการณ์น้ำ



รูปที่ 3 กราฟระดับน้ำย้อนหลัง 30 วัน และค่าพยากรณ์



#### 4. สรุปสถานการณ์ ระดับน้ำอยู่ในเกณฑ์ปกติ