

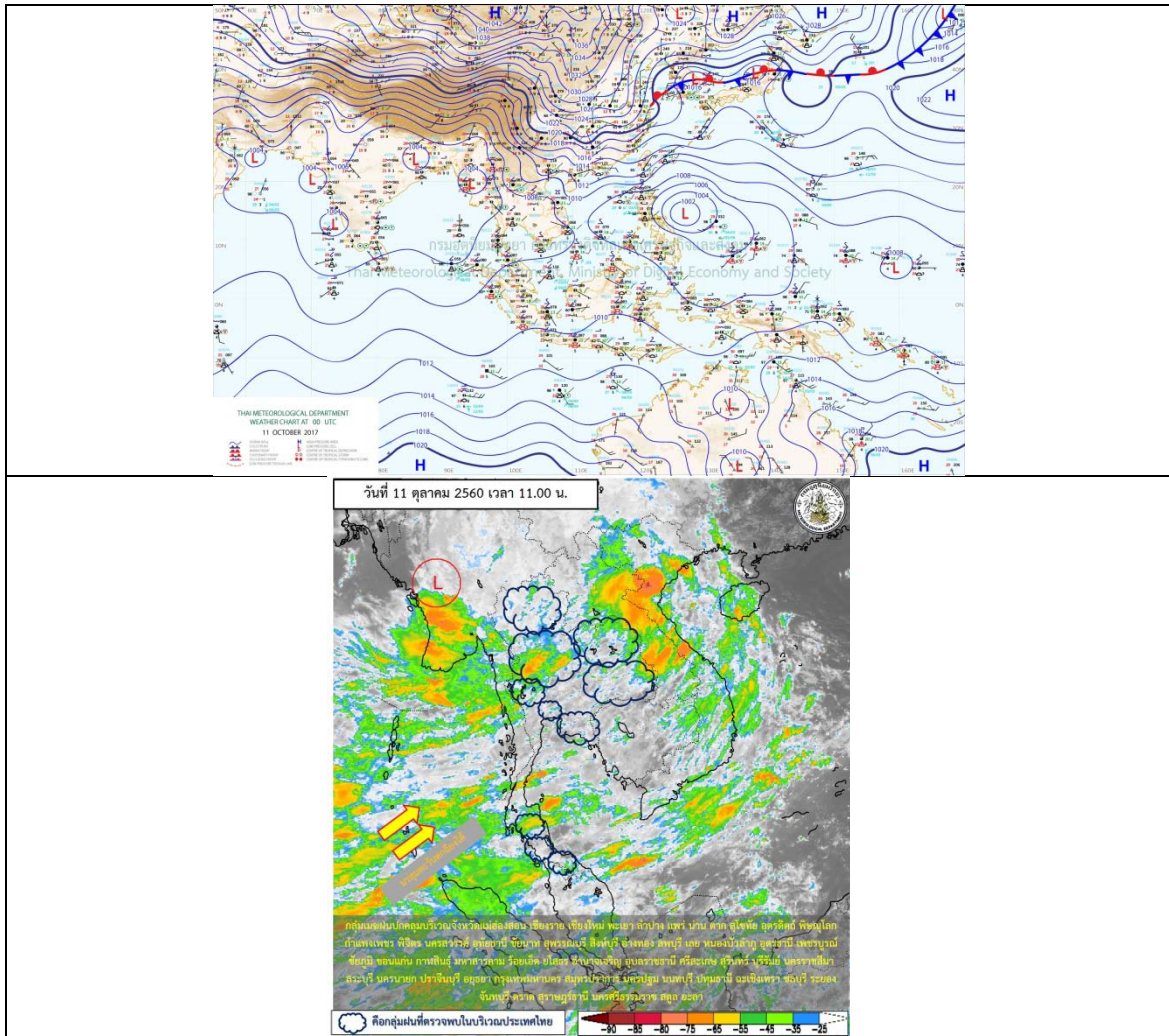
รายงานสถานการณ์น้ำและคาดการณ์น้ำในพื้นที่ ลุ่มน้ำโขง-ซี-มูลวันที่ 11 ตุลาคม 2560

1. พยากรณ์อากาศ

ตารางที่ 1 พยากรณ์อากาศ วันที่ 11 ตุลาคม 2560

ภาคตะวันออกเฉียงเหนือ	<p>มีฝนฟ้าคะนอง ร้อยละ 70 ของพื้นที่ และมีฝนตกหนักและมีลมกระโชกแรงบางแห่ง บริเวณจังหวัดเลย ขอนแก่น ชัยภูมิ และนครราชสีมา</p> <p>อุณหภูมิต่ำสุด 23-25 องศาเซลเซียส</p> <p>อุณหภูมิสูงสุด 30-32 องศาเซลเซียส</p> <p>ลมตะวันตก ความเร็ว 15-30 กม./ชม.</p>
-----------------------	--

ที่มา: https://www.tmd.go.th/daily_forecast.php



รูปที่ 1 พยากรณ์อากาศ วันที่ 11ต.ค.2560



2. สรุประดับน้ำรายวัน

11-ค.ค.-60

หมายเหตุ: แนวโน้มการไหลจากระดับน้ำขึ้นและลงที่น้ำตกการลงวันที่ 5 วัน

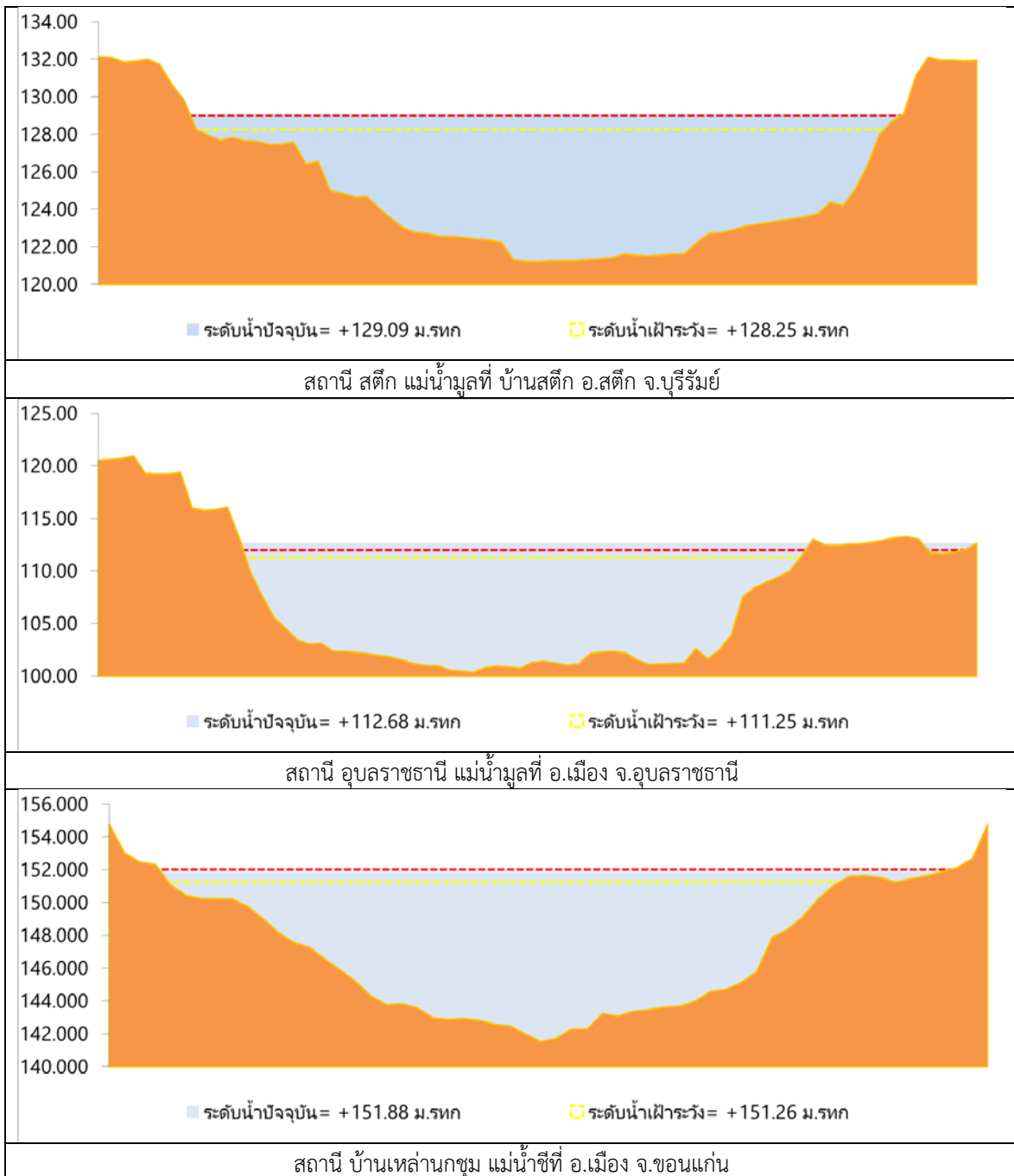
ลำดับ สถานี	ระดับน้ำตอนเช้า (ม.รทก.)	ระดับน้ำตรวจวัด (ม.รทก.)										ระดับน้ำตกตารณ (ม.รทก.)	แนวโน้ม
		ค่า HI	ค่า HHI	5-ค.ค.-60	6-ค.ค.-60	7-ค.ค.-60	8-ค.ค.-60	9-ค.ค.-60	10-ค.ค.-60	11-ค.ค.-60	12-ค.ค.-60		
น้ำโขง	146.59	147.34	143.69	144.59	143.06	142.27	141.72	141.33	140.94	140.35	140.39	140.43	ลดลงจากวันก่อน
น้ำชี	137.65	138.40	138.93	139.22	139.28	139.40	139.45	139.51	139.53	136.39	136.28	136.21	คง
น้ำชี	210.05	210.80	206.26	206.21	207.33	207.55	206.86	205.93	204.56	201.21	201.03	200.95	คง
น้ำชี	143.06	143.81	143.39	143.23	143.70	143.86	143.86	143.87	143.81	140.42	140.34	140.28	คง
น้ำชี	121.25	122.00	122.48	122.47	122.45	122.45	122.45	122.46	122.47	120.02	119.78	119.57	คง
น้ำชี	151.26	152.01	151.34	151.38	151.77	151.85	151.88	151.89	151.88	149.92	149.91	149.94	ลดลงจากวันก่อน
น้ำชี	130.99	131.74	132.13	131.36	132.23	132.26	132.30	132.33	132.36	129.08	128.98	129.07	ลดลงจากวันก่อน
น้ำชี	148.95	149.70	148.94	149.07	149.65	149.88	149.96	150.00	150.08	146.95	147.07	147.16	ลดลงจากวันก่อน
น้ำมูล	128.25	129.00	128.69	128.70	128.87	128.93	128.98	129.04	129.09	129.28	129.31	129.26	เพิ่มขึ้นจากวันก่อน
น้ำมูล	111.25	112.00	112.67	112.10	112.70	112.70	112.69	112.69	112.68	110.83	110.93	111.02	ลดลงจากวันก่อน

- HI หมายถึงจุดอยู่ในเกณฑ์น้ำหลาก

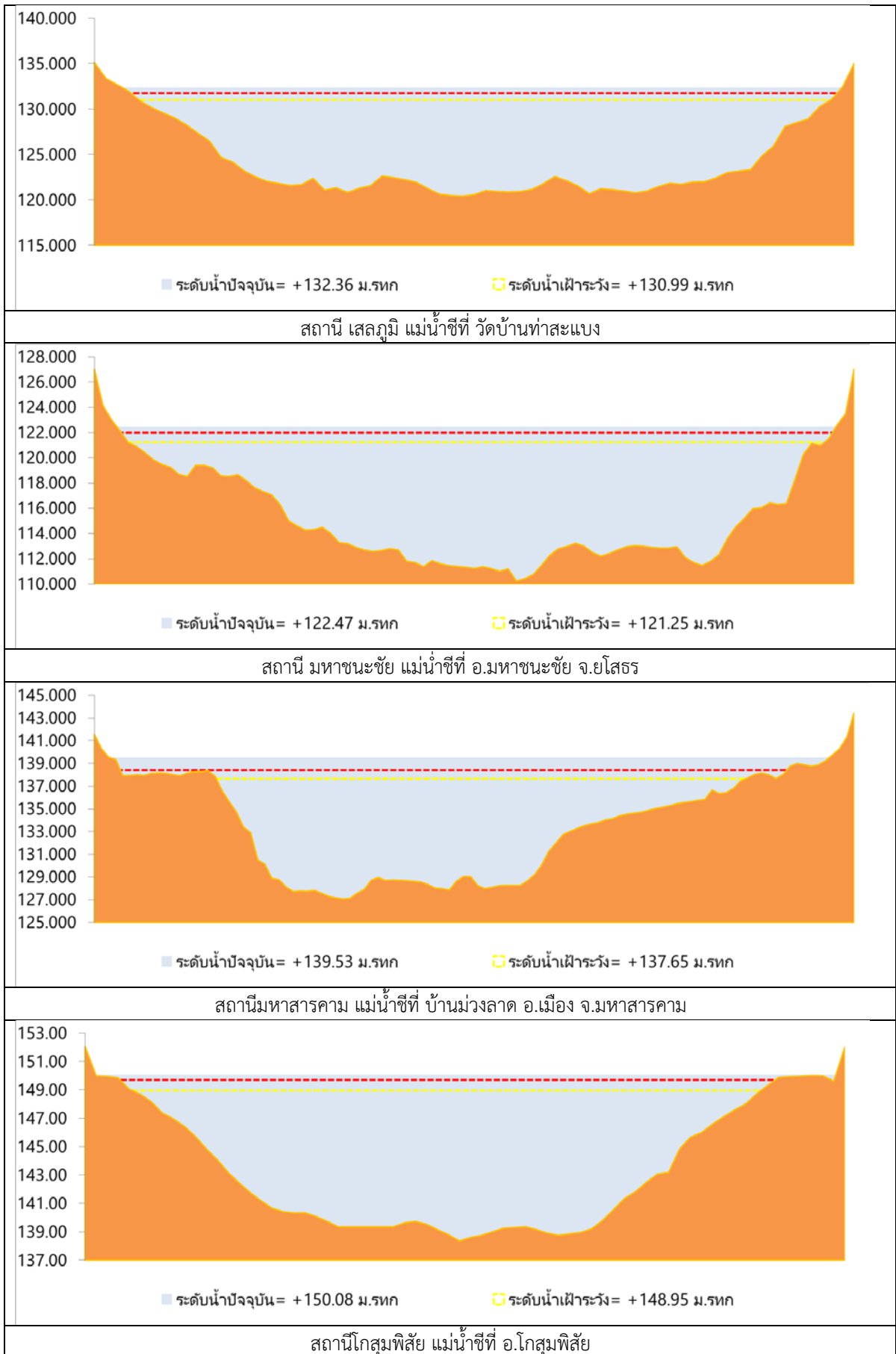
- HHI หมายถึงจุดอยู่ในเกณฑ์น้ำตื้น

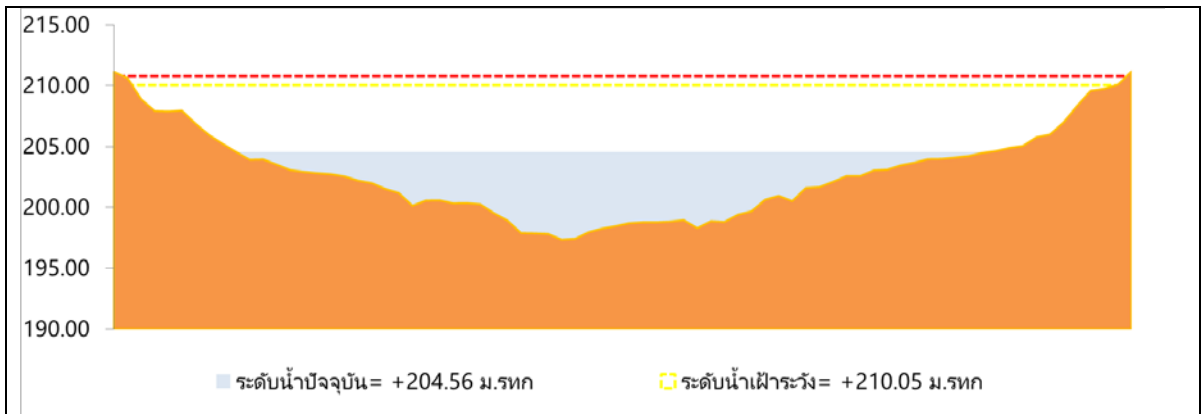


2.1 ระดับน้ำในลำน้ำ

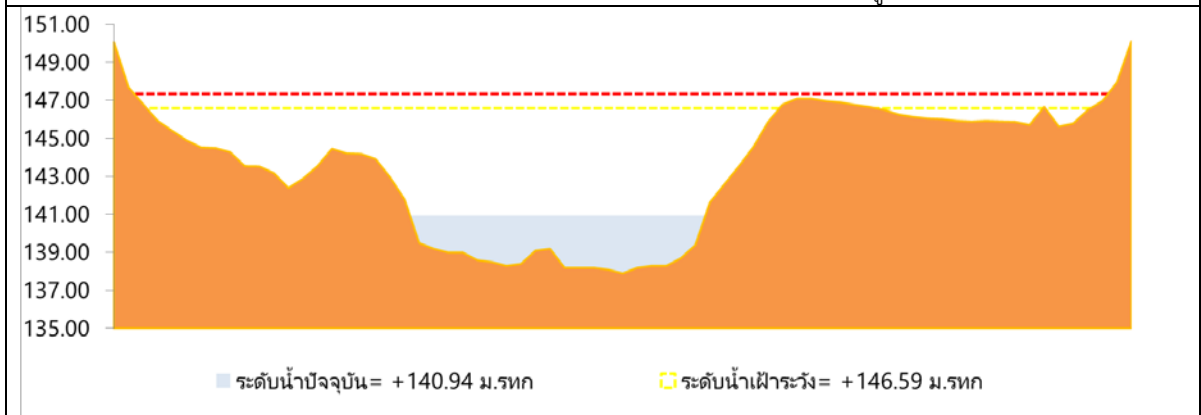


รูปที่ 2 กราฟระดับน้ำในลำน้ำ

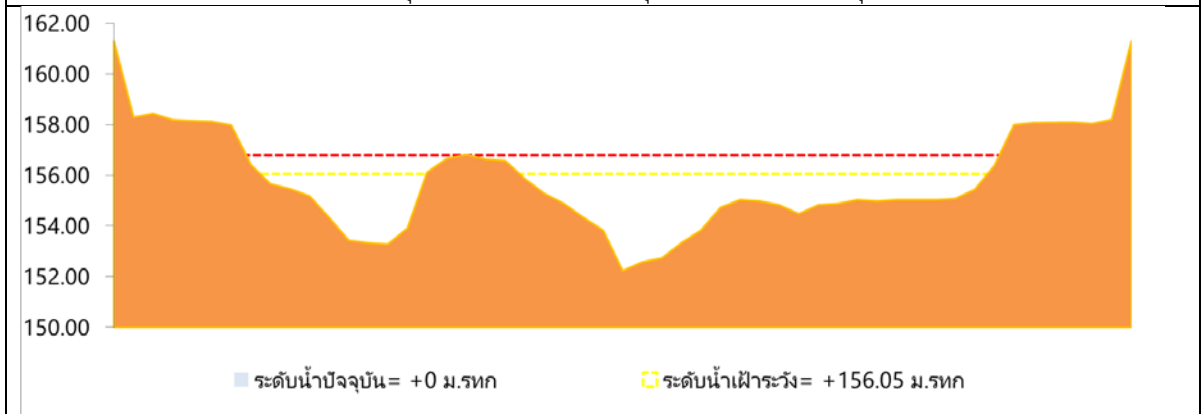




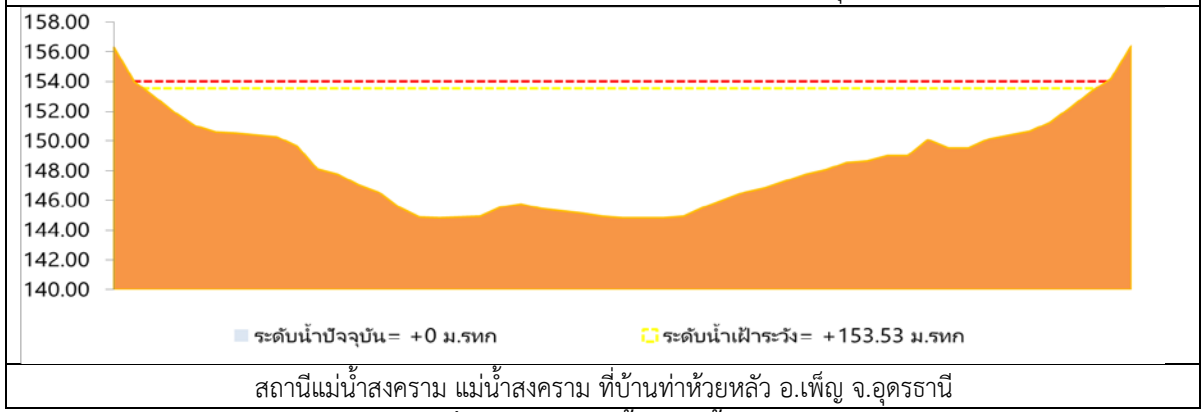
สถานีน้ำชี แม่น้ำชีที่บ้านหนองอ้อ อ.หนองบัวระเหว จ.ชัยภูมิ



สถานีกุฉินารายณ์ แม่น้ำชีที่ อ.กุฉินารายณ์ จ.กาฬสินธุ์



สถานีลำปลายมาศ ที่บ้านหนองแสง อ.ลำปลายมาศ จ.บุรีรัมย์

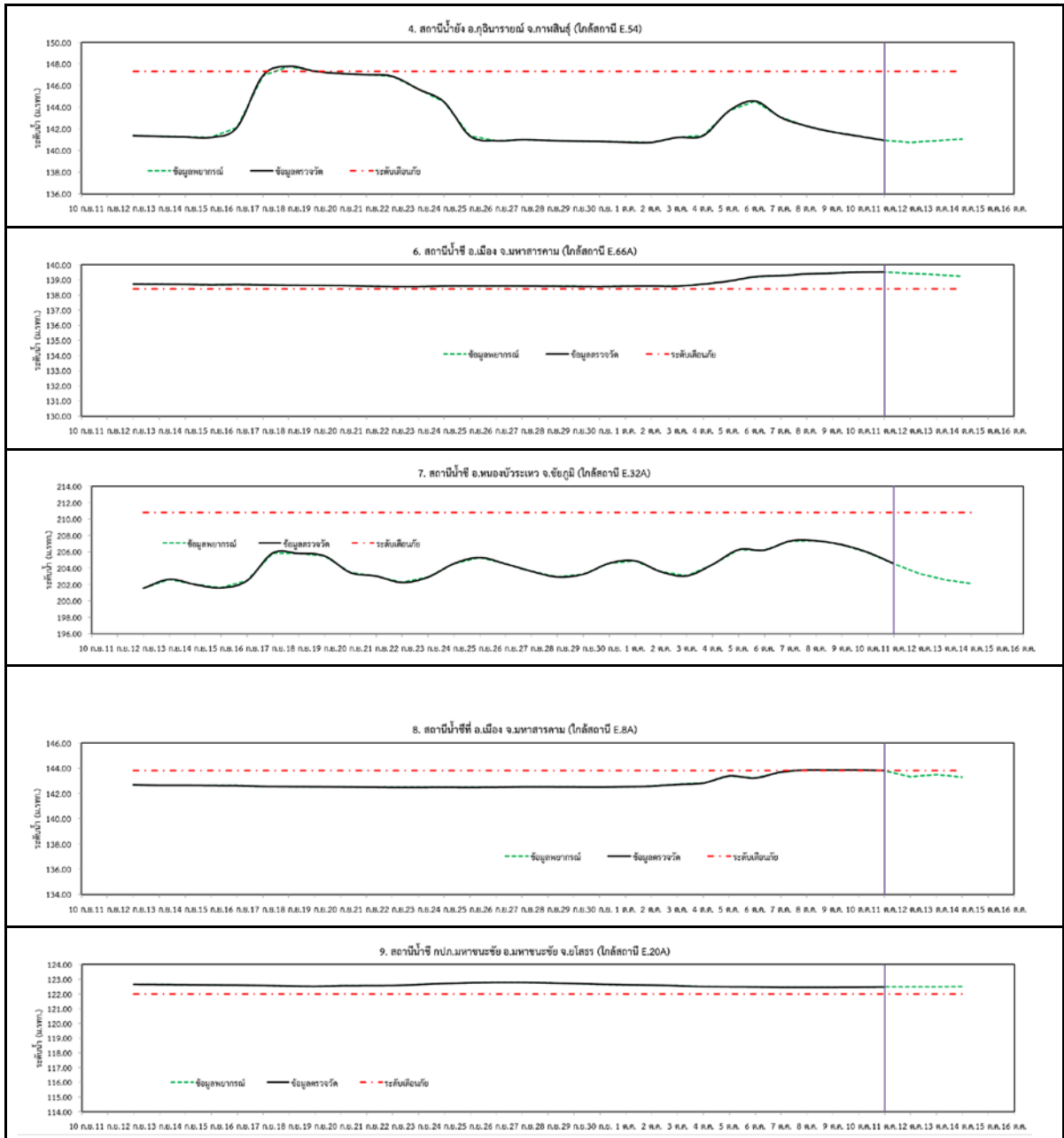


สถานีแม่น้ำสงคราม แม่น้ำสงครามที่บ้านท่าห้วยหลวง อ.เพ็ญ จ.อุดรธานี

รูปที่ 2 กราฟระดับน้ำในลำน้ำ (ต่อ)



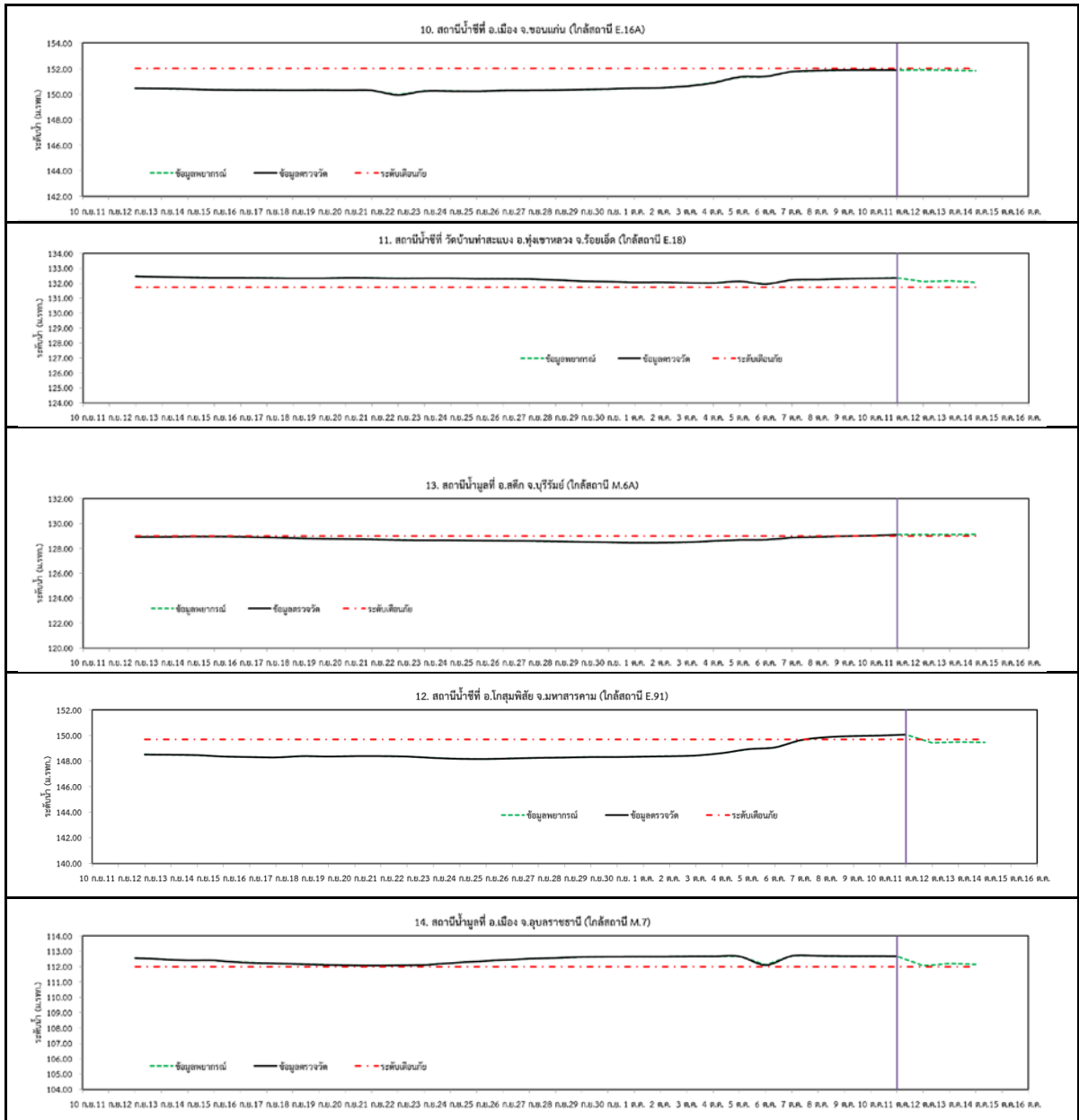
3. ผลการวิเคราะห์สถานการณ์น้ำ



รูปที่ 3 กราฟระดับน้ำย้อนหลัง 30 วันและค่าพยากรณ์



โครงการเพิ่มประสิทธิภาพระบบพยากรณ์และเตือนภัยทรัพยากร
สรุปลสถานการณ์น้ำของพื้นที่ลุ่มน้ำโขง ซี มูล



รูปที่ 3 กราฟระดับน้ำย้อนหลัง 30 วัน และค่าพยากรณ์(ต่อ)

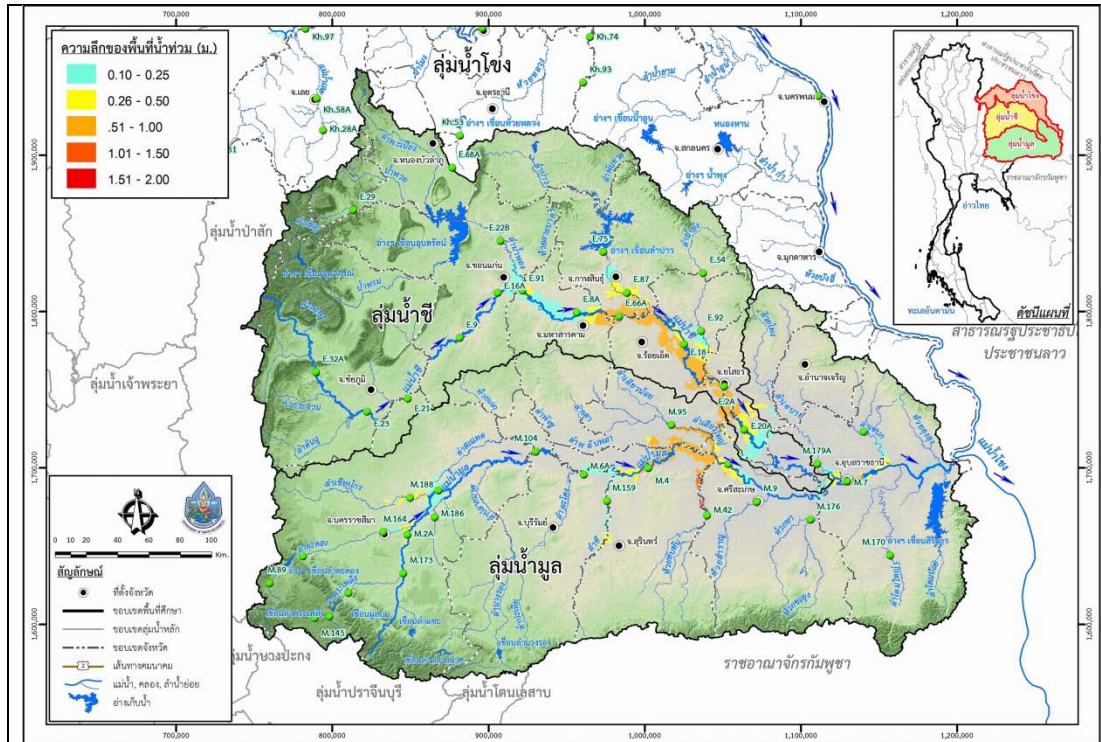


4.สรุปสถานการณ์

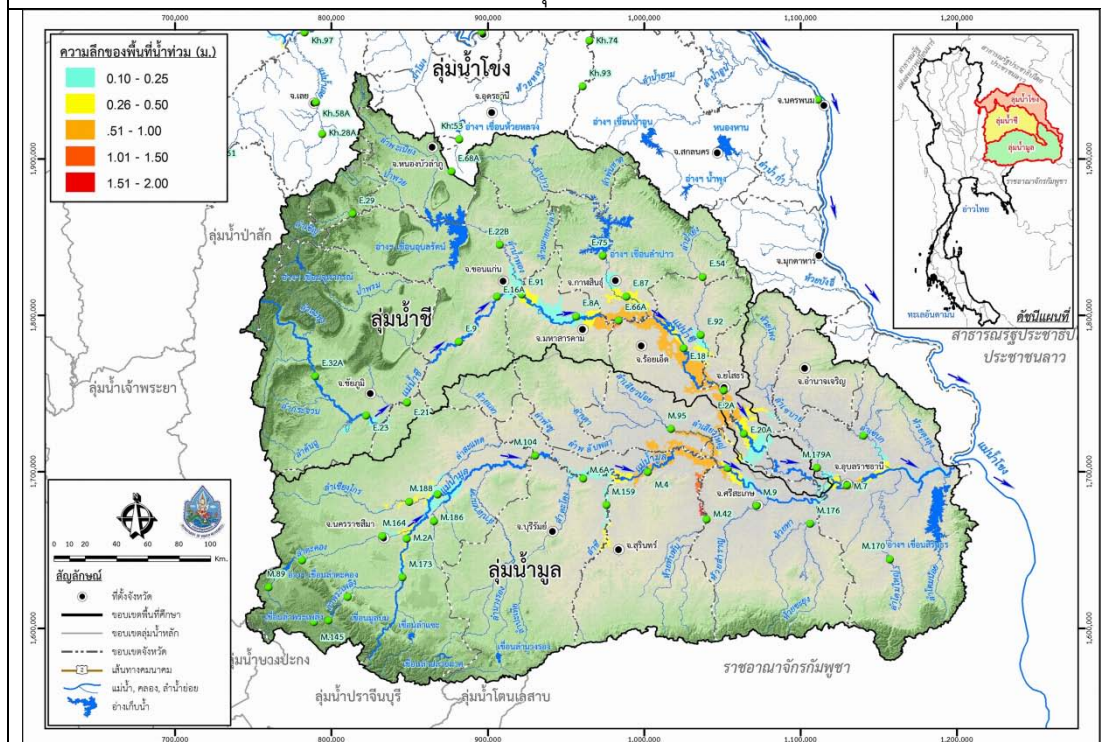
- 1) ระดับน้ำอยู่ในเกณฑ์ปกติ ได้แก่
 - อ.เพ็ญ จ.อุดรธานี
 - อ.เมือง จ.หนองคาย
 - อ.เมือง จ.นครพนม
 - อ.กุฉินารายณ์ จ.กาฬสินธุ์
 - อ.ลำปลายมาศ จ.บุรีรัมย์
 - อ.หนองบัวระเหว จ.ชัยภูมิ
- 2) ระดับน้ำอยู่ในเกณฑ์เสี่ยง
 - อ.เมือง จ.ขอนแก่น
- 3) ระดับน้ำอยู่ในเกณฑ์วิกฤติ
 - อ.เมือง จ.มหาสารคาม
 - อ.เมือง จ.มหาสารคาม
 - อ.มหาชนะชัย จ.ยโสธร
 - อ.ทุ่งเขาหลวง จ.ร้อยเอ็ด
 - อ.โกสุมพิสัย จ.มหาสารคาม
 - อ.เมือง จ.อุบลราชธานี
 - อ.โชคชัย จ.นครราชสีมา
 - อ.สตึก จ.บุรีรัมย์
 - อ.เฉลิมพระเกียรติ จ.นครราชสีมา
 - อ.พิมาย จ.นครราชสีมา
 - อ.สตึก จ.บุรีรัมย์
 - อ.ท่าตูม จ.สุรินทร์
 - อ.ราษีไศล จ.ศรีสะเกษ
 - อ.เมืองจ.อุบลราชธานี
 - อ.โนนสูง จ.นครราชสีมา
 - อ.ลำปลายมาศ จ.บุรีรัมย์
 - อ.กระสัง จ.บุรีรัมย์
 - อ.เมือง จ.สุรินทร์
 - อ.สุวรรณภูมิ จ.ร้อยเอ็ด
 - อ.ห้วยทับทัน จ.ศรีสะเกษ
 - อ.โกสุมพิสัย จ.มหาสารคาม
 - อ.เมือง จ.มหาสารคาม
 - อ.จังหาร จ.ร้อยเอ็ด
 - อ.ทุ่งเขาหลวง จ.ร้อยเอ็ด
 - อ.เมือง จ.ยโสธร
 - อ.มหาชนะชัย จ.ยโสธร
 - อ.ภูกระดึง จ.เลย
 - อ.กมลาไสย จ.กาฬสินธุ์
 - อ.วัดสะพุง จ.เลย



โครงการเพิ่มประสิทธิภาพระบบพยากรณ์และเตือนภัยทรัพยากร
สรุปลสถานการณ์น้ำของพื้นที่ลุ่มน้ำโขง ชี มูล



วันที่ 11 ตุลาคม 2560

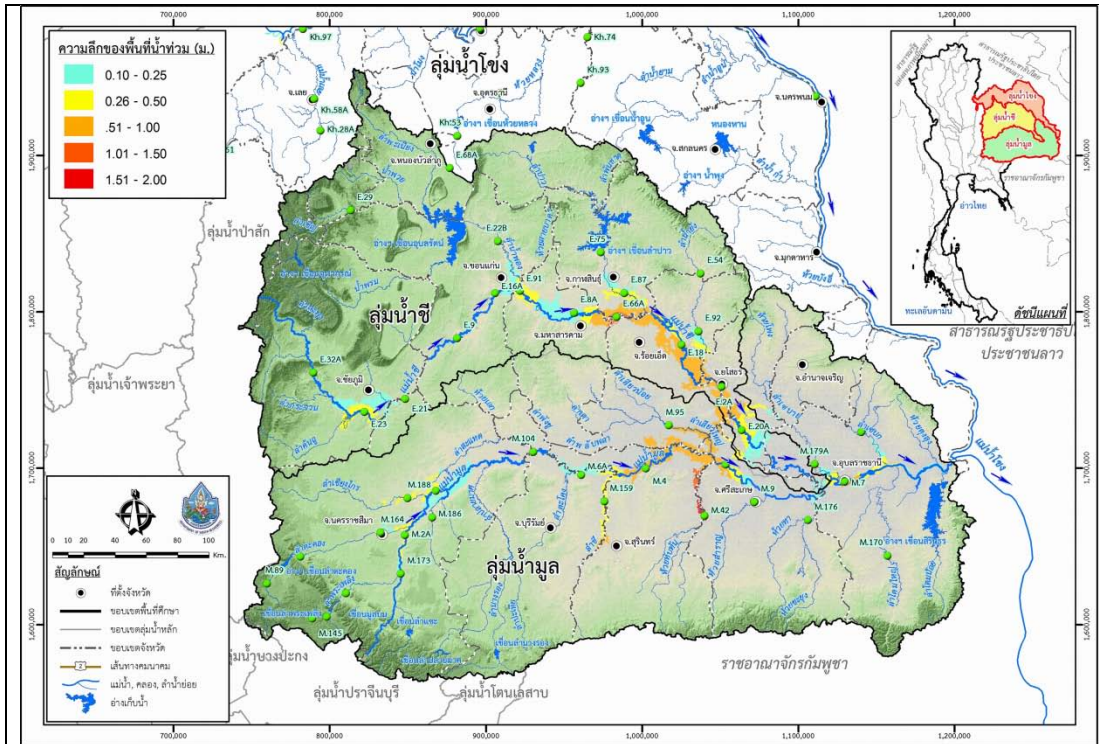


วันที่ 12 ตุลาคม 2560 (ล่วงหน้า 1 วัน)

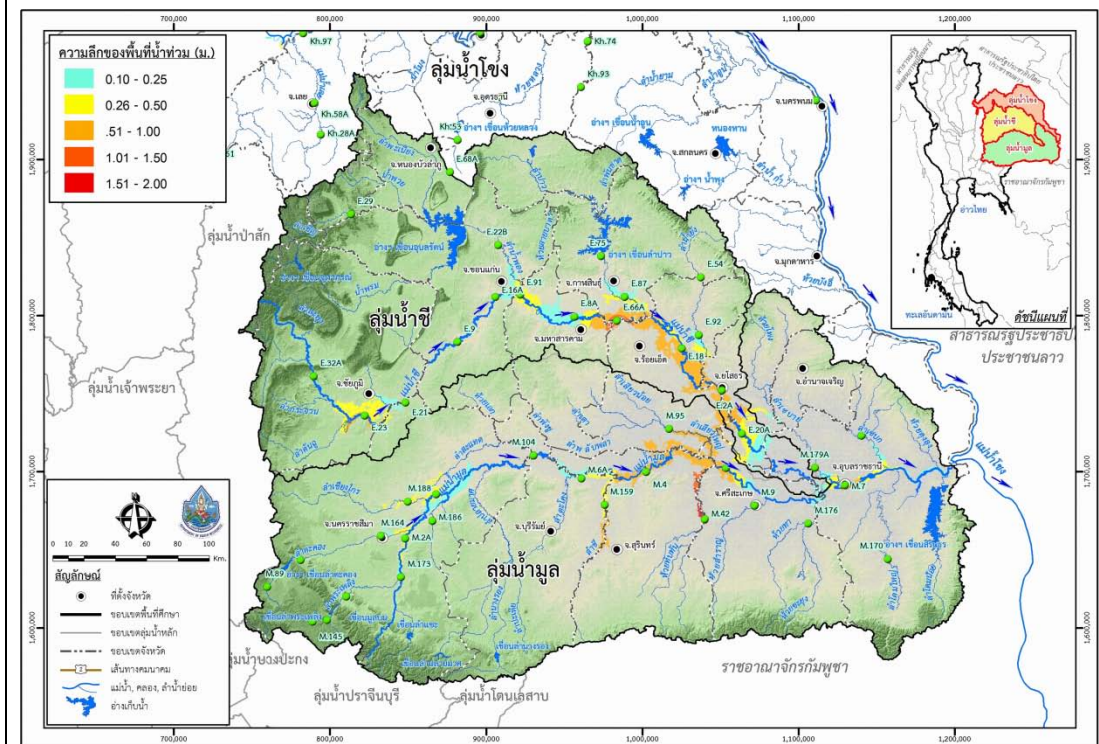
รูปที่ 4 แผนที่น้ำท่วมลุ่มน้ำชีมูล



โครงการเพิ่มประสิทธิภาพระบบพยากรณ์และเตือนภัยทรัพยากร
สรุปลสถานการณ์น้ำของพื้นที่ลุ่มน้ำโขง ซี มูล



วันที่ 13 ตุลาคม 2560 (ล่องหน้า 2 วัน)

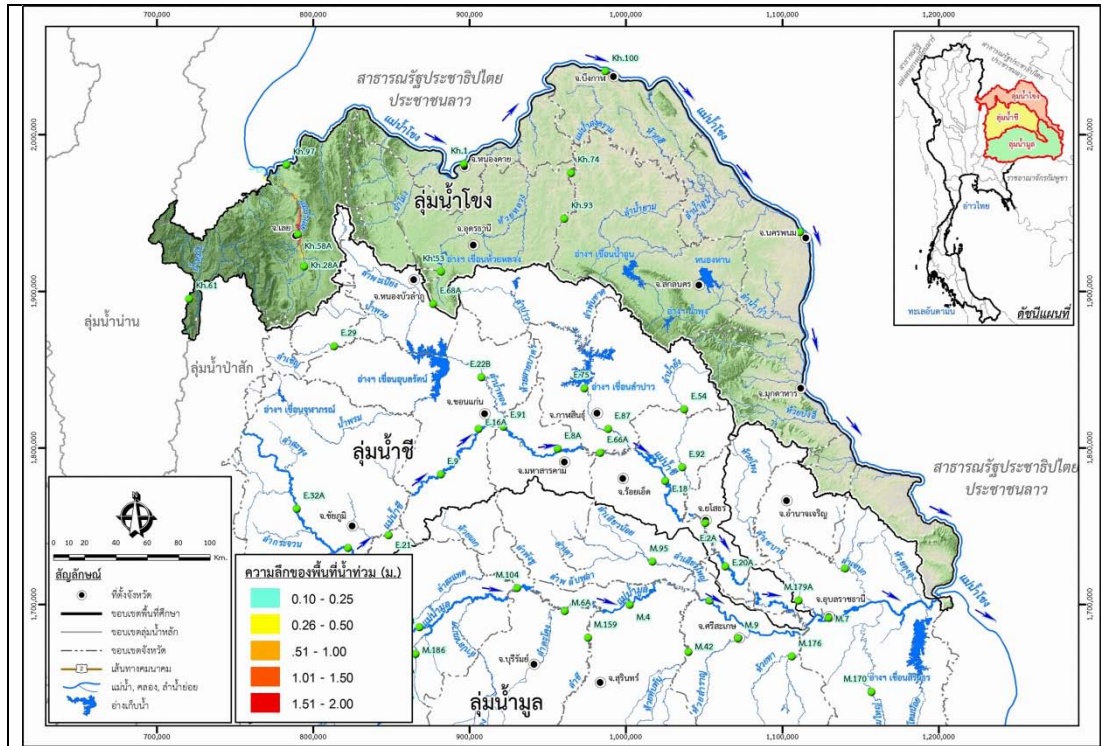


วันที่ 14 ตุลาคม 2560 (ล่องหน้า 3 วัน)

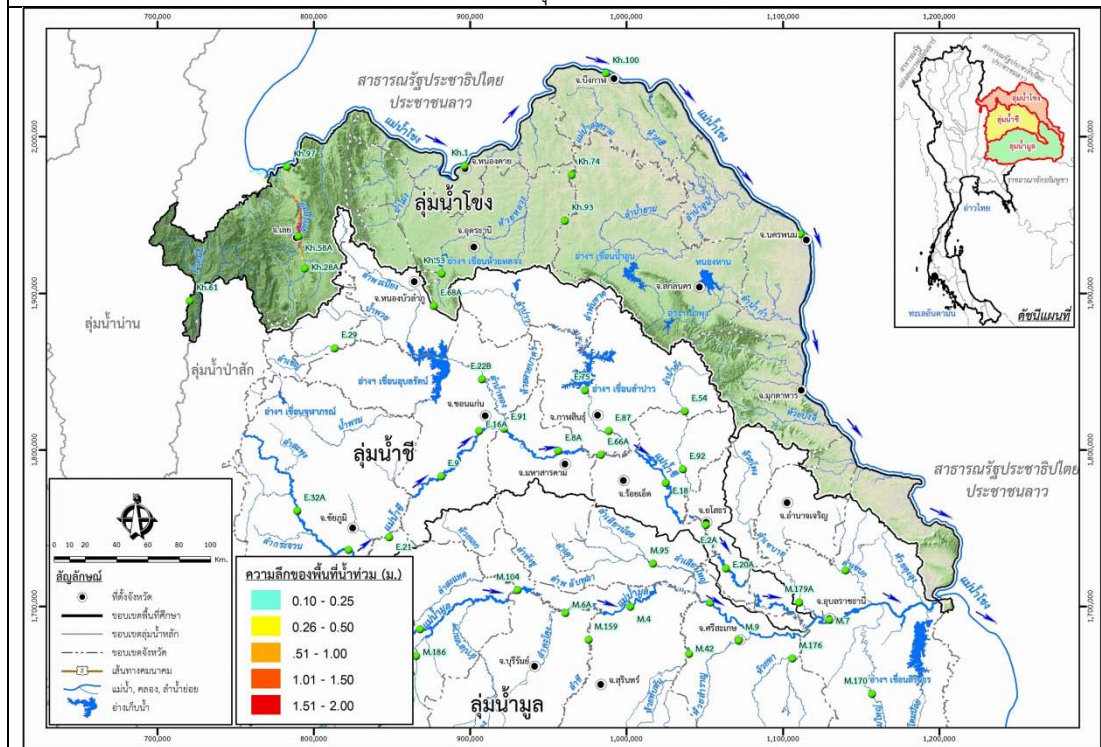
รูปที่ 4 แผนที่น้ำท่วมลุ่มน้ำซีมูล (ต่อ)



โครงการเพิ่มประสิทธิภาพระบบพยากรณ์และเตือนภัยทรัพยากร
สรุปลสถานการณ์น้ำของพื้นที่ลุ่มน้ำโขง ซี มูล



วันที่ 11 ตุลาคม 2560

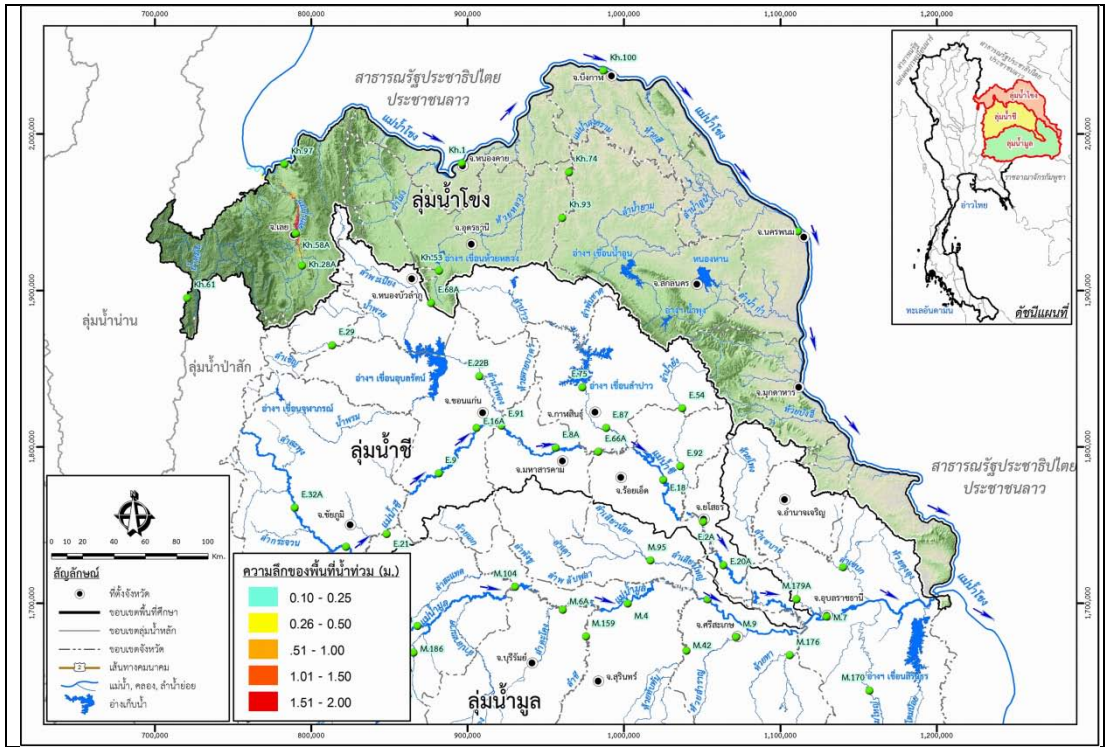


วันที่ 12 ตุลาคม 2560 (ล่วงหน้า 1 วัน)

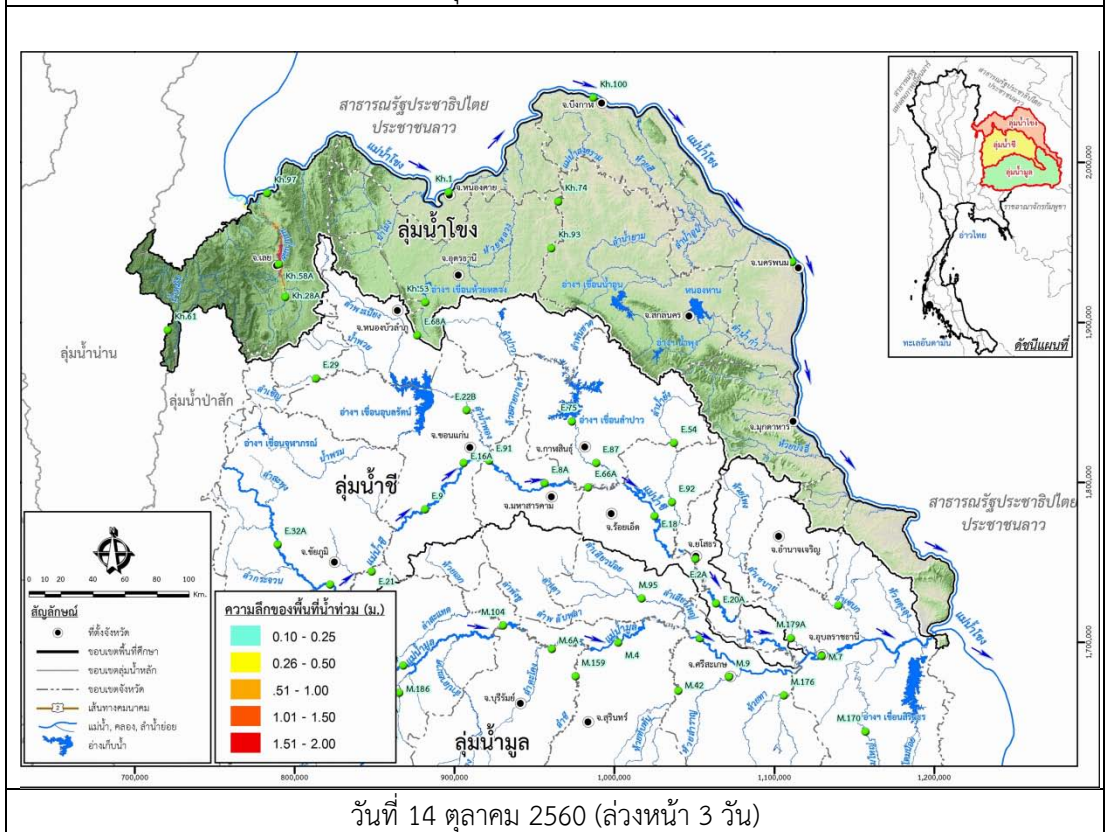
รูปที่ 5 แผนที่น้ำท่วมลุ่มน้ำโขง



โครงการเพิ่มประสิทธิภาพระบบพยากรณ์และเตือนภัยทรัพยากร
สรุปลสถานการณ์น้ำของพื้นที่ลุ่มน้ำโขง ซี มูล



วันที่ 13 ตุลาคม 2560 (ล่วงหน้า 2 วัน)

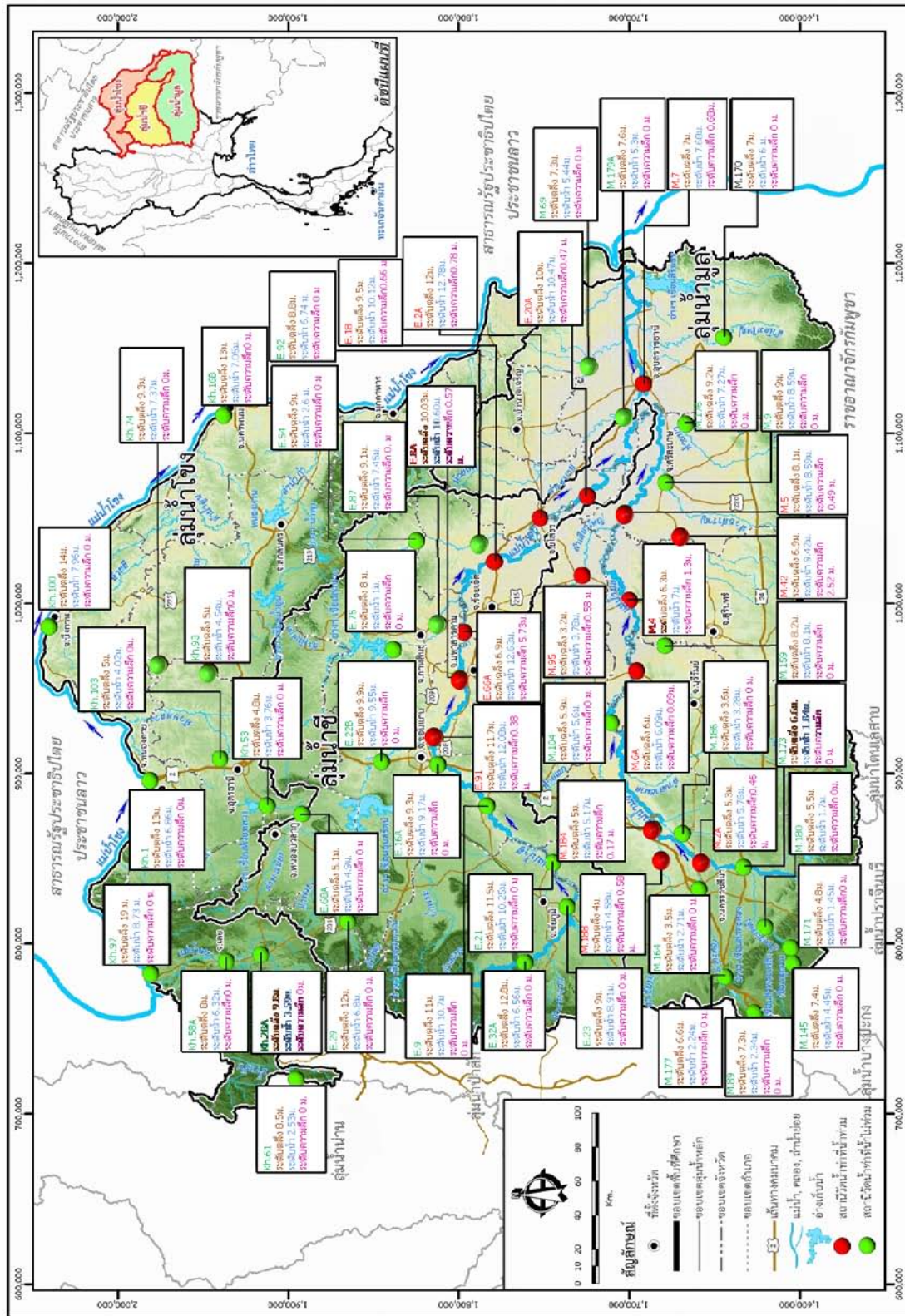


วันที่ 14 ตุลาคม 2560 (ล่วงหน้า 3 วัน)

รูปที่ 5 แผนที่น้ำท่วมลุ่มน้ำโขง(ต่อ)



โครงการเพิ่มประสิทธิภาพระบบพยากรณ์และเตือนภัยทรัพยากร
สรุปลานการณ์น้ำของพื้นที่ลุ่มน้ำโขง ชี มูล



แสดงตำแหน่งที่ตั้งของสถานีวัดน้ำท่า