

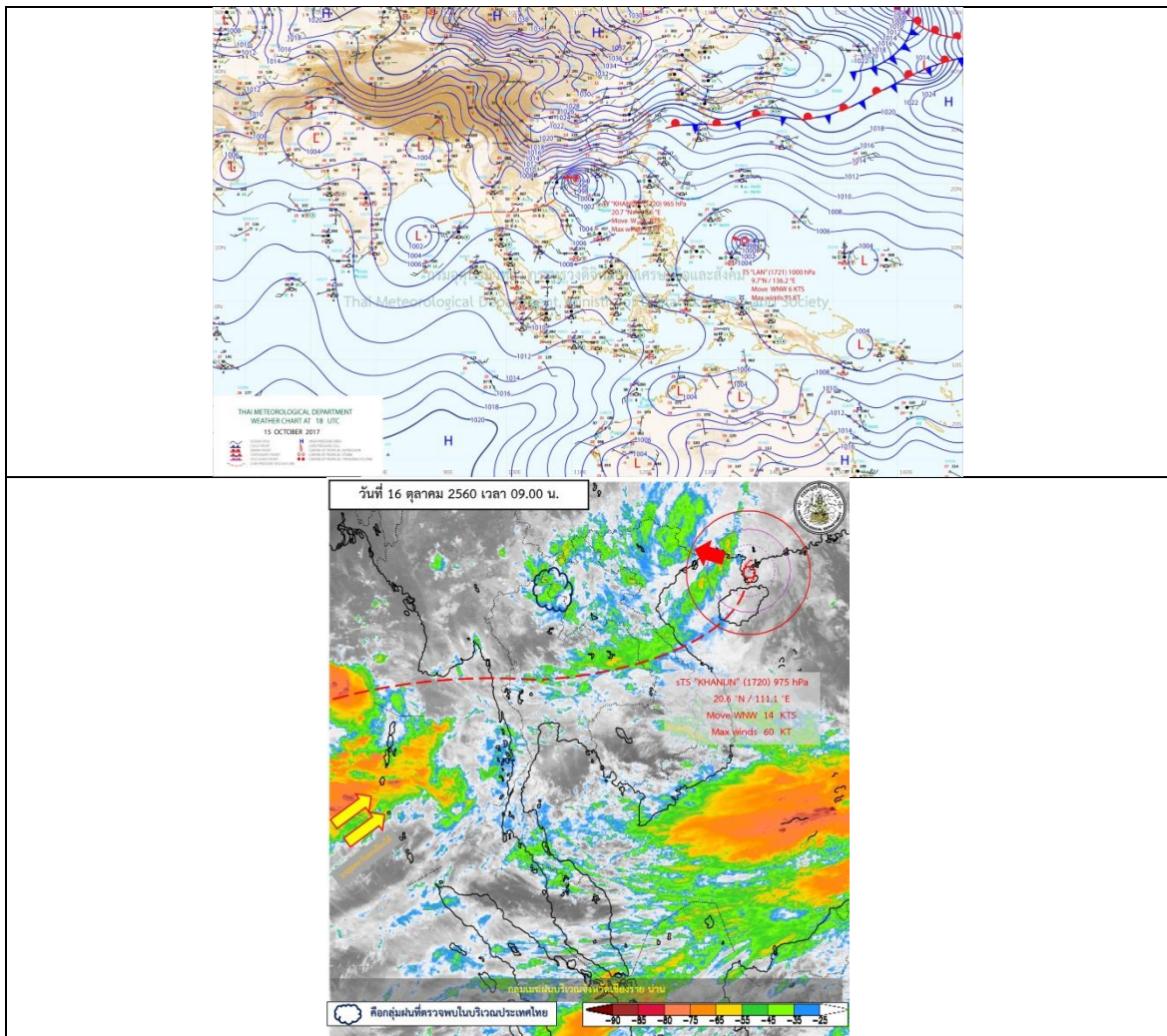
## รายงานสถานการณ์น้ำและคาดการณ์น้ำในพื้นที่ ลุ่มน้ำโขง-ซี-มูล วันที่ 16 ตุลาคม 2560

### 1. พยากรณ์อากาศ

ตารางที่ 1 พยากรณ์อากาศ วันที่ 16 ตุลาคม 2560

ภาคตะวันออกเฉียงเหนือ	มีฝนฟ้าคะนอง ร้อยละ 30 ของพื้นที่ ส่วนมากบริเวณจังหวัดเลย
	หนองบัวลำภู อุดรธานี ขอนแก่น ชัยภูมิ นครราชสีมา และบุรีรัมย์
	อุณหภูมิต่ำสุด 22-25 องศาเซลเซียส
	อุณหภูมิสูงสุด 32-33 องศาเซลเซียส
ลมตะวันออกเฉียงใต้ ความเร็ว 15-30 กม./ชม.	

ที่มา : [https://www.tmd.go.th/daily\\_forecast.php](https://www.tmd.go.th/daily_forecast.php)



รูปที่ 1 พยากรณ์อากาศ วันที่ 16 ต.ค. 2560



## 2. สรุประดับน้ำรายวัน

ตารางที่ 2 สรุปสถานการณ์ของพื้นที่ลุ่มน้ำโขง ซี มูล ประจำวันที่ 15-10-60

หมายเหตุ: แนวไม้ติจวนจากกระแสน้ำวันมีและระดับน้ำคาดการณ์ดังกล่าวในวัน

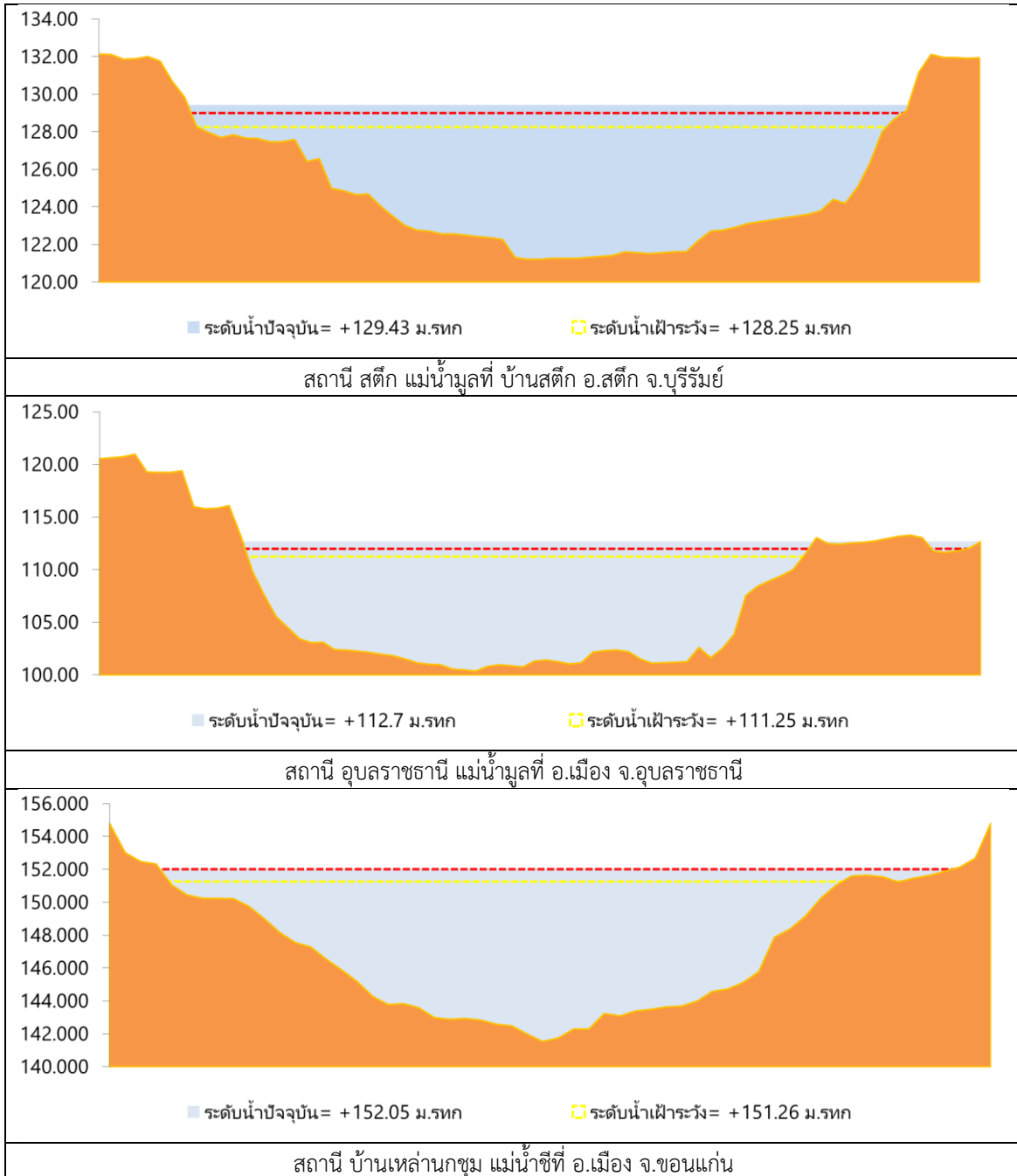
ลำดับที่	สถานี	พื้นที่	ที่ติดชาย (เมตร)		ระดับน้ำกระแสน้ำ (เมตร)							ระดับน้ำคาดการณ์ (เมตร)				แนวโน้ม
			ค่า H	ค่า HH	10-10-60	11-10-60	12-10-60	13-10-60	14-10-60	15-10-60	16-10-60	17-10-60	18-10-60	19-10-60		
1	น้ำจืด	อ.อุบลราชธานี จากต.อุบลราชธานี E-54	146.59	147.34	140.94	140.86	140.86	140.82	140.79	140.76	140.74	140.35	140.39	140.43	ลดลงจากน้ำเดิม	
2	น้ำจืด	บ้านม่วง อ.เมือง จ.มหาสารคาม, บ้านลิ้นจี่ E-66A	137.65	138.40	139.55	139.55	139.58	139.60	139.62	139.63	136.39	136.28	136.21	136.21	ลดลง	
3	น้ำจืด	บ้านหนองอี อ.เมืองบุรีรัมย์, อ.บ้านฝาง E-20A	210.05	210.80	204.56	205.16	206.68	207.06	205.75	205.00	201.21	201.03	200.95	200.95	ลดลง	
4	น้ำจืด	บ้านดัก อ.มหาสารคาม, บ้านลิ้นจี่ E-6A	143.06	143.81	143.81	143.87	143.94	143.96	143.97	143.99	140.42	140.34	140.28	140.28	ลดลง	
5	น้ำจืด	ก.ป.ม.ก.ม.อ.บ้านลิ้นจี่ E-20A	121.25	122.00	122.47	122.48	122.49	122.49	122.46	122.44	120.02	119.78	119.57	119.57	ลดลง	
6	น้ำจืด	อ.เมือง จ.ขอนแก่น, บ้านลิ้นจี่ E-16A	151.26	152.01	151.88	151.88	151.93	151.99	152.03	152.05	149.92	149.91	149.94	149.94	ลดลงจากน้ำเดิม	
7	น้ำจืด	บ้านท่ากระแต อ.บ้านลิ้นจี่ E-18	130.99	131.74	132.36	132.38	132.41	132.42	132.42	132.42	129.08	128.98	129.07	129.07	ลดลงจากน้ำเดิม	
8	น้ำจืด	อ.อุบลราชธานี, บ้านลิ้นจี่ E-91	148.95	149.70	150.08	150.13	150.25	150.32	150.34	150.35	146.95	147.07	147.16	147.16	ลดลงจากน้ำเดิม	
9	น้ำจืด	บ้านดัก อ.บ้านฝาง, บ้านลิ้นจี่ E-6A	128.25	129.00	129.09	129.16	129.16	129.28	129.28	129.35	129.43	129.28	129.31	129.26	ไม่แน่ชัด	
10	น้ำจืด	อ.เมือง จ.อุบลราชธานี, บ้านลิ้นจี่ M7	111.25	112.00	112.68	112.69	112.69	112.70	112.71	112.70	110.83	110.93	111.02	111.02	ลดลงจากน้ำเดิม	

หมายเหตุ: - H ระดับน้ำจุดอยู่ในแนวแม่น้ำโขง

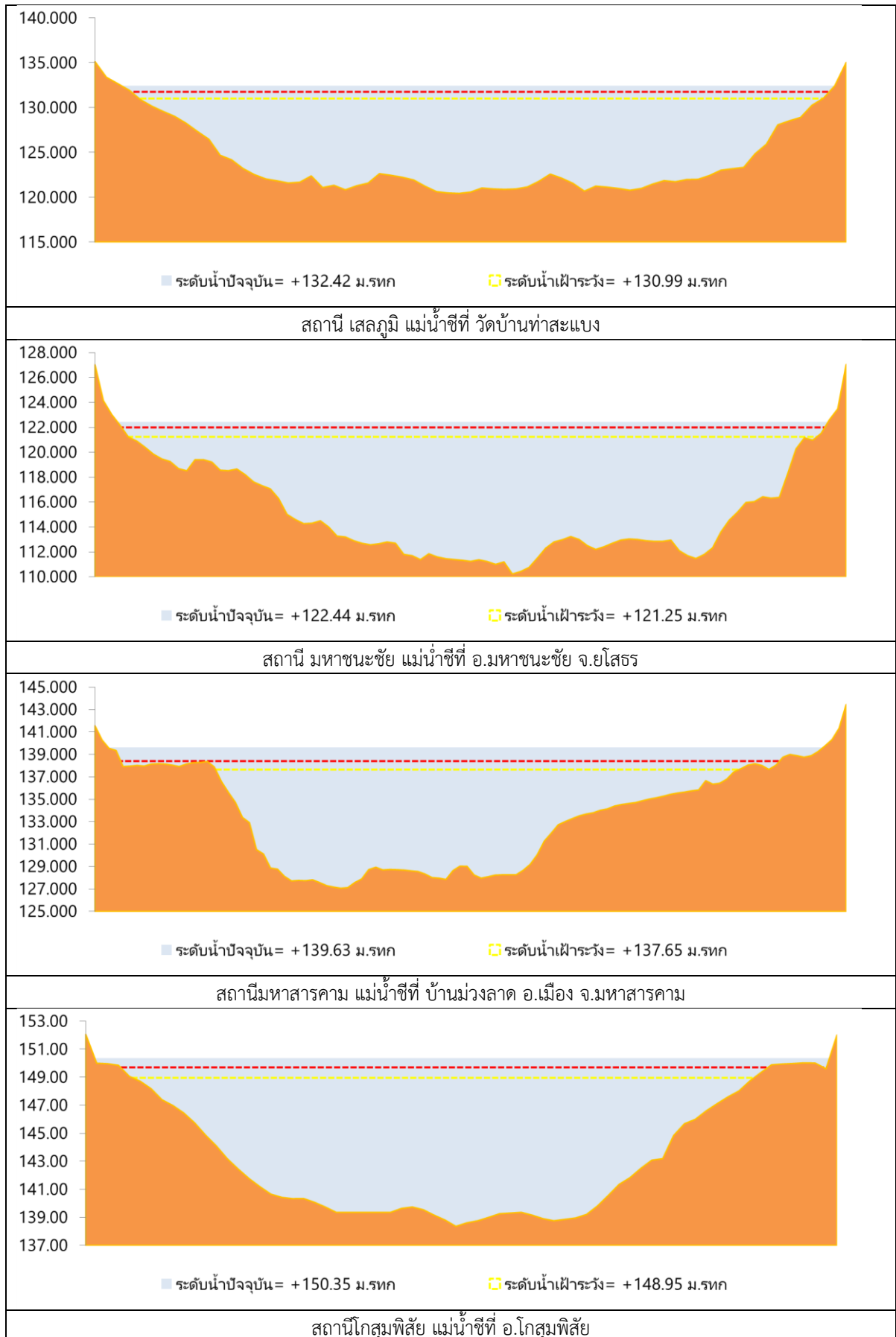
- HH ระดับน้ำจุดอยู่ในแนวที่วัด

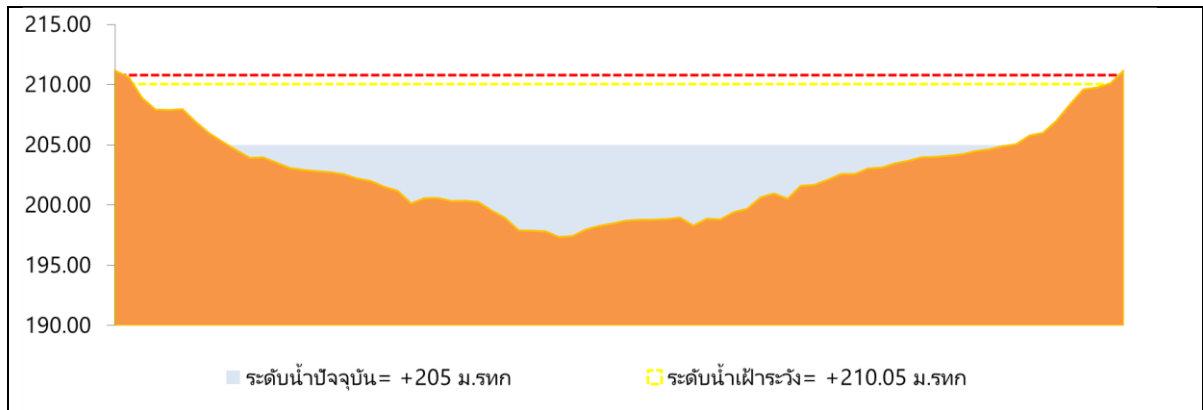


## 2.1 ระดับน้ำในลำน้ำ

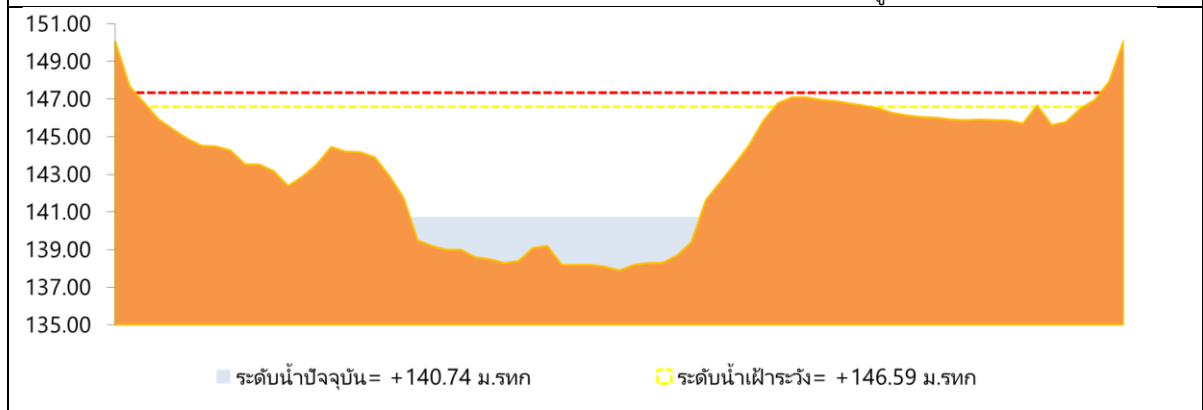


รูปที่ 2 กราฟระดับน้ำในลำน้ำ

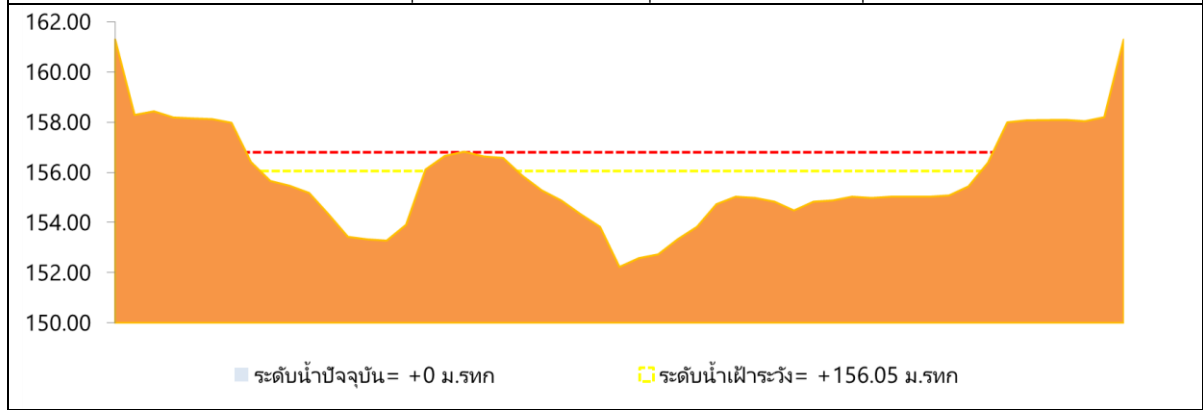




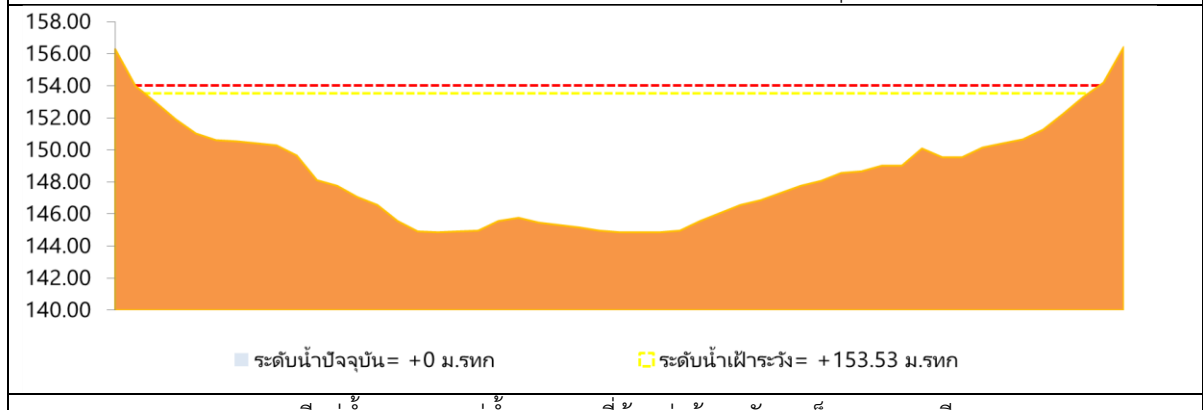
สถานีน้ำชี แม่น้ำชีที่ บ้านหนองอ้อ อ.หนองบัวระเหว จ.ชัยภูมิ



สถานีกุฉินารายณ์ แม่น้ำชีที่ อ.กุฉินารายณ์ จ.กาฬสินธุ์



สถานีลำปลายมาศ ที่บ้านหนองแสงอ.ลำปลายมาศ จ.บุรีรัมย์

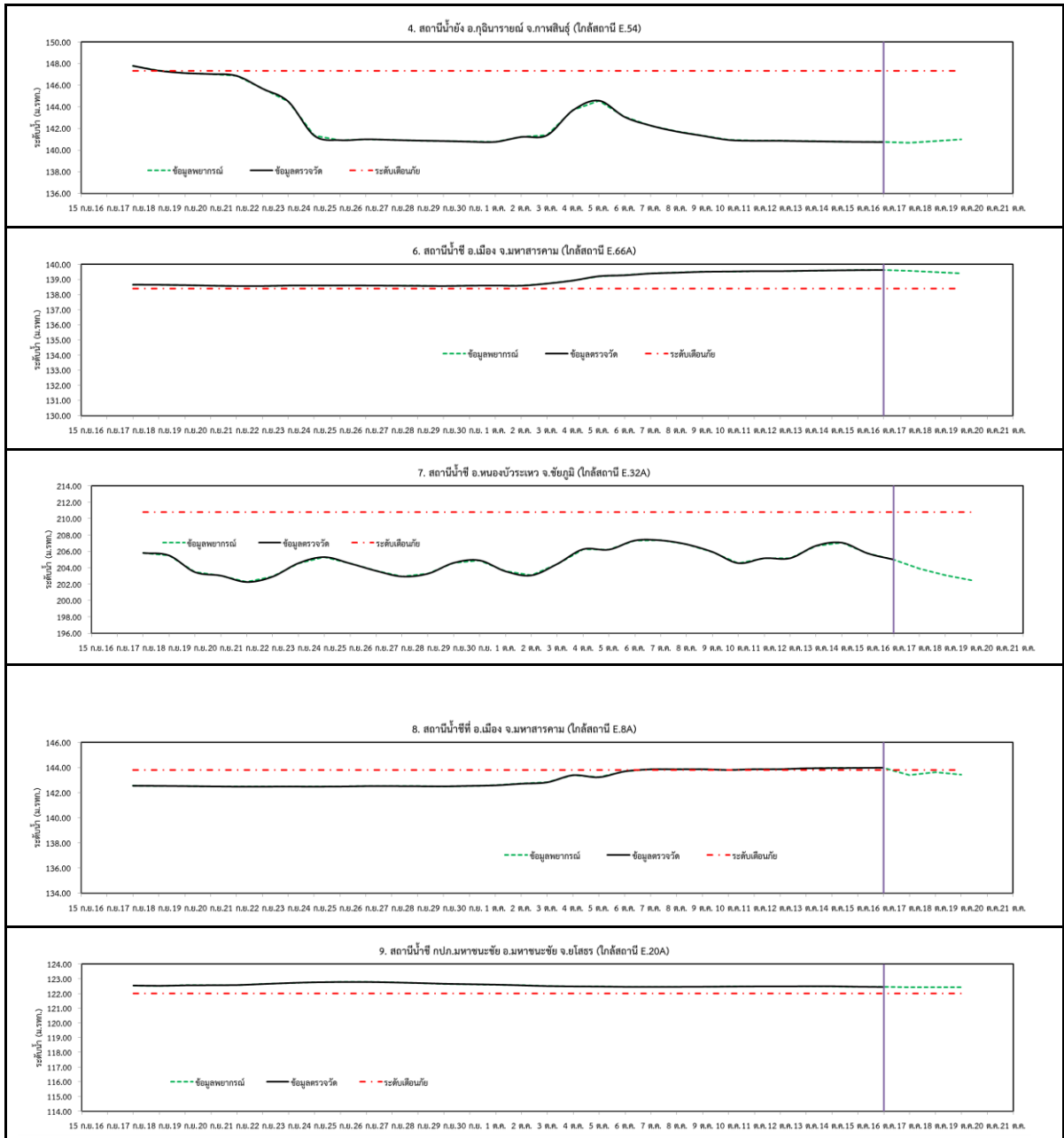


สถานีแม่น้ำสงคราม แม่น้ำสงคราม ที่บ้านท่าห้วยหลวง อ.เพ็ญ จ.อุดรธานี

รูปที่ 2 กราฟระดับน้ำในลำน้ำ (ต่อ)



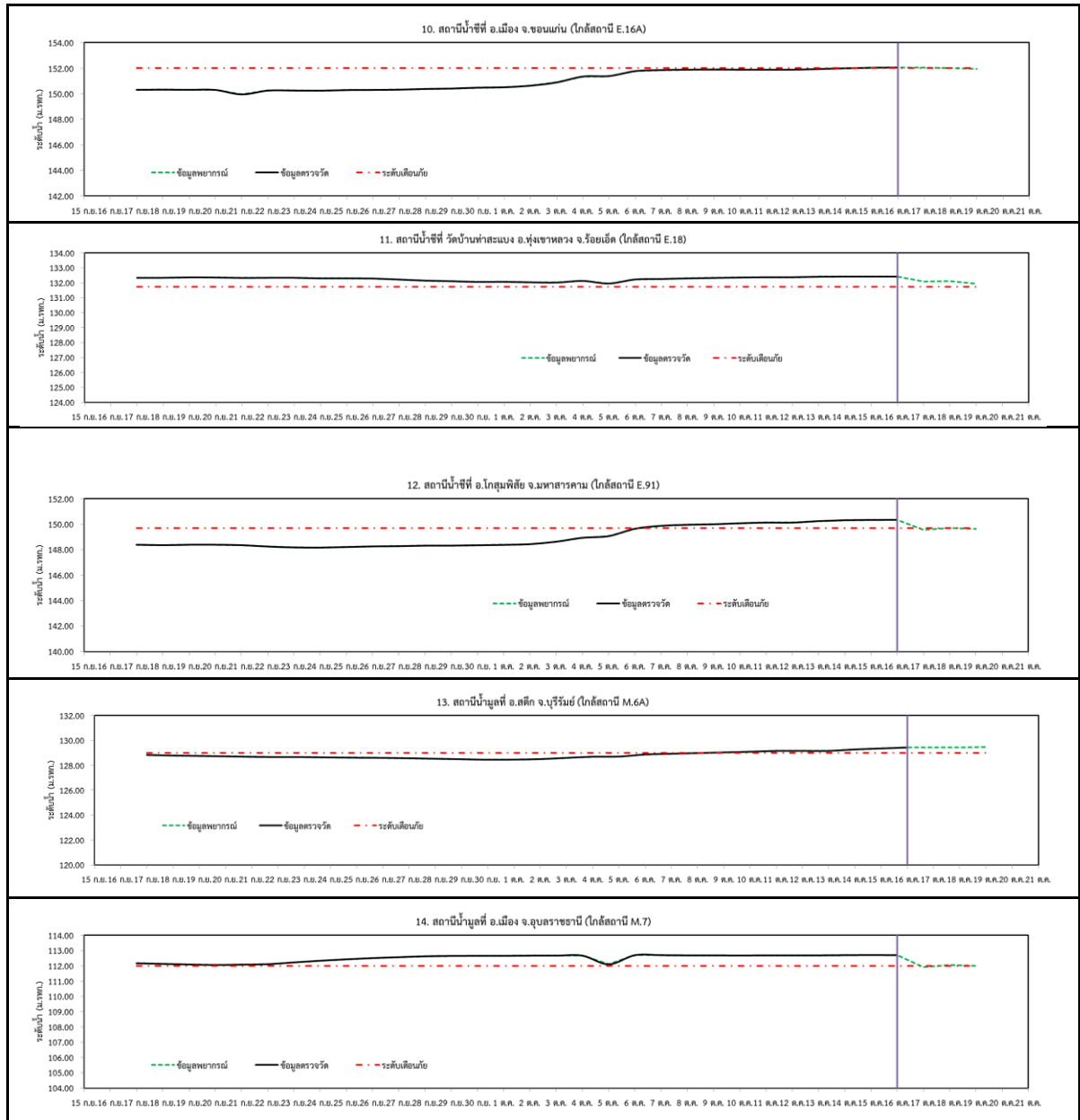
### 3. ผลการวิเคราะห์สถานการณ์น้ำ



รูปที่ 3 กราฟระดับน้ำย้อนหลัง 30 วัน และค่าพยากรณ์



โครงการเพิ่มประสิทธิภาพระบบพยากรณ์และเตือนภัยทรัพยากรน้ำ  
สรุปสถานการณ์น้ำของพื้นที่ลุ่มน้ำโขง ซี มูล



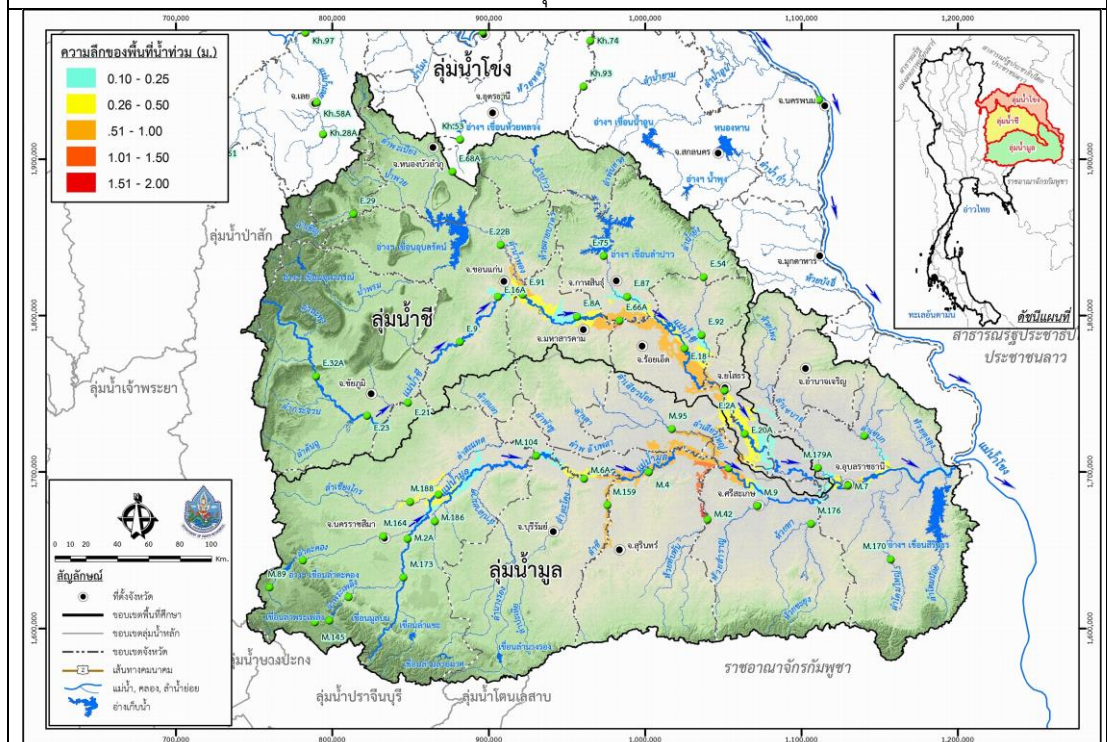
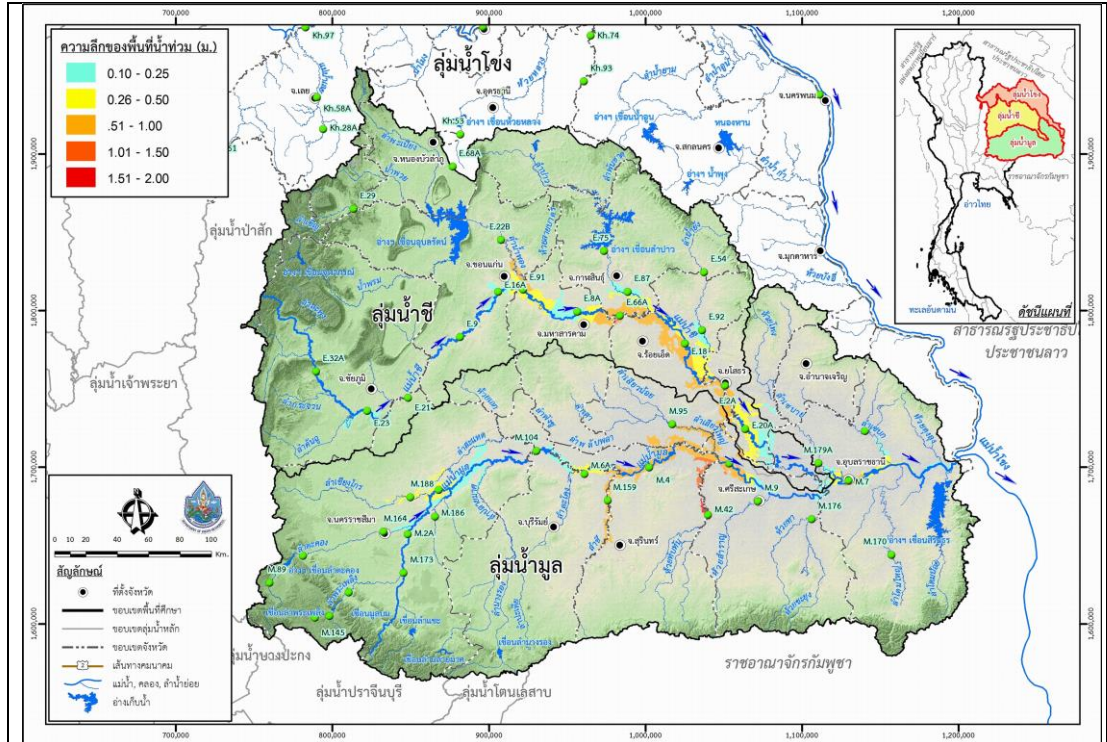
รูปที่ 3 กราฟระดับน้ำย้อนหลัง 30 วัน และค่าพยากรณ์ (ต่อ)



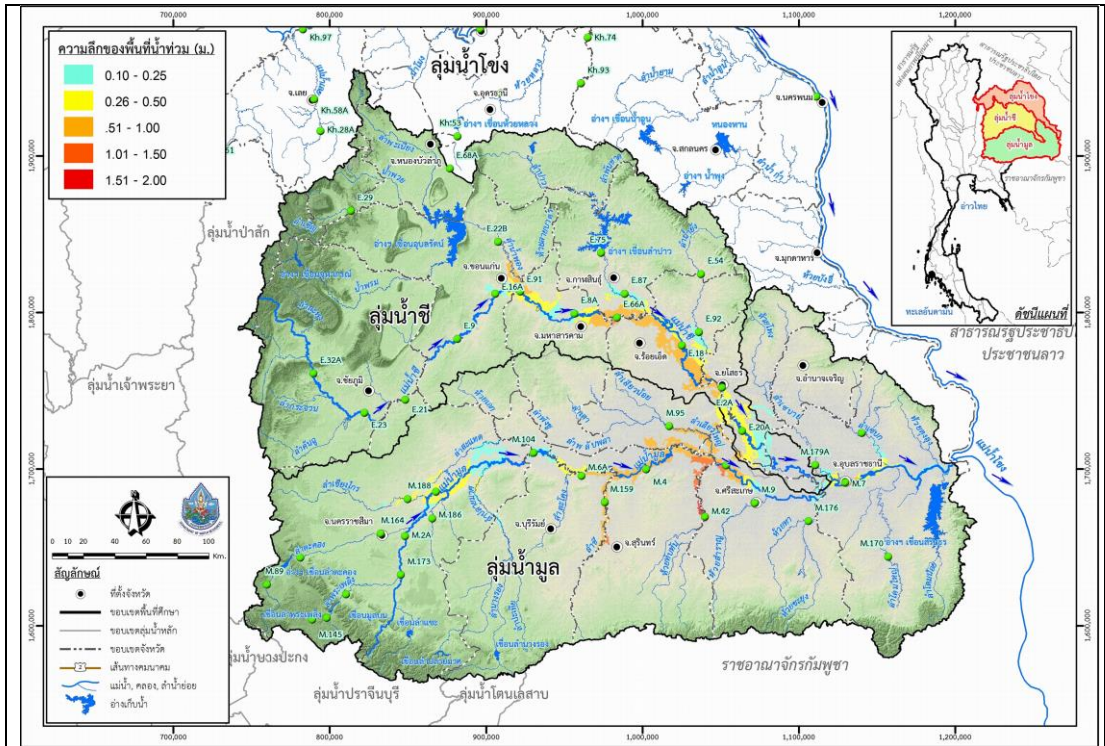
#### 4. สรุปสถานการณ์

- 1) ระดับน้ำอยู่ในเกณฑ์ปกติ ได้แก่
  - อ.เพ็ญ จ.อุดรธานี
  - อ.เมือง จ.หนองคาย
  - อ.เมือง จ.นครพนม
  - อ.กุฉินารายณ์ จ.กาฬสินธุ์
  - อ.ลำปลายมาศ จ.บุรีรัมย์
  - อ.หนองบัวระเหว จ.ชัยภูมิ
- 2) ระดับน้ำอยู่ในเกณฑ์เสี่ยง
  -
- 3) ระดับน้ำอยู่ในเกณฑ์วิกฤติ
  - อ.เมือง จ.มหาสารคาม
  - อ.มหาชนะชัย จ.ยโสธร
  - อ.ทุ่งเขาหลวง จ.ร้อยเอ็ด
  - อ.โกสุมพิสัย จ.มหาสารคาม
  - อ.สตึก จ.บุรีรัมย์
  - อ.เมือง จ.อุบลราชธานี
  - อ.โกสุมพิสัย จ.มหาสารคาม
  - อ.เมือง จ.มหาสารคาม
  - อ.จังหาร จ.ร้อยเอ็ด
  - อ.เมือง จ.ยโสธร
  - อ.เมือง จ.หนองบัวลำพู
  - อ.น้ำพอง จ.ขอนแก่น
  - อ.กมลาไสย จ.กาฬสินธุ์
  - อ.หนองวัวซอ จ.อุดรธานี
  - อ.เมือง จ.ชัยภูมิ
  - อ.ห้วยทับทัน จ. ศรีสะเกษ
  - อ.สุวรรณภูมิ จ.ร้อยเอ็ด
  - อ.เมือง จ.สุรินทร์
  - อ.จอมพระ จ.สุรินทร์
  - อ.กระสัง จ.บุรีรัมย์
  - อ.ลำปลายมาศ จ.บุรีรัมย์
  - อ.โนนสูง จ.นครราชสีมา
  - อ.เมือง จ.อุบลราชธานี
  - อ.ราษีไศล จ.ศรีสะเกษ
  - อ.ท่าตูม จ.สุรินทร์
  - อ.คูเมือง จ.บุรีรัมย์
  - อ.พิมาย จ.นครราชสีมา
  - อ.เฉลิมพระเกียรติ จ.นครราชสีมา
  - อ.โชคชัย จ.นครราชสีมา

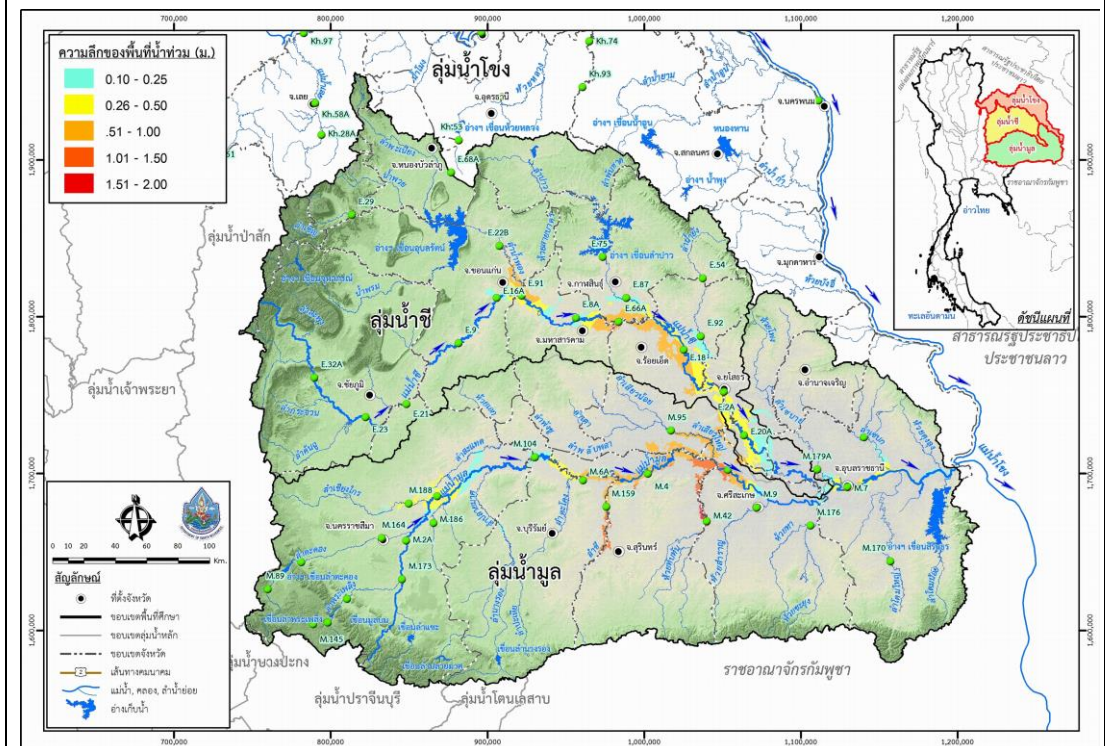




รูปที่ 4 แผนที่น้ำท่วมลุ่มน้ำซีมูล



วันที่ 18 ตุลาคม 2560 (ล่วงหน้า 2 วัน)



วันที่ 19 ตุลาคม 2560 (ล่วงหน้า 3 วัน)

รูปที่ 4 แผนที่น้ำท่วมลุ่มน้ำชีมูล (ต่อ)