

รายงานสถานการณ์น้ำลุ่มน้ำเจ้าพระยา

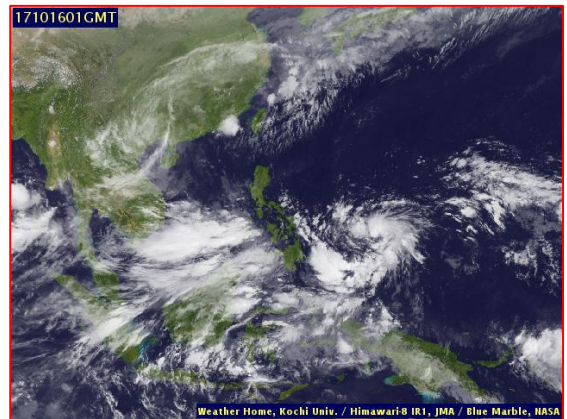
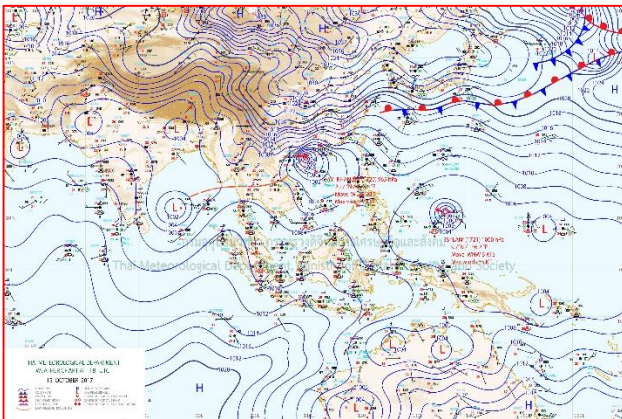
วันที่ 16 ตุลาคม 2560

1) สภาพภูมิอากาศ

ลักษณะอากาศทั่วไป (ที่มา: กรมอุตุนิยมวิทยา)

พยากรณ์อากาศ 24 ชั่วโมงข้างหน้า ประเทศไทยมีฝนตกต่อเนื่อง และมีฝนตกหนักบางพื้นที่บริเวณภาคเหนือ ภาคกลาง ภาคตะวันออก และภาคใต้ฝั่งตะวันตก เว้นแต่ภาคตะวันออกเฉียงเหนือมีฝนน้อยกว่าภาคอื่นๆ ขอให้ประชาชนบริเวณดังกล่าวระวังอันตรายจากฝนตกหนักและฝนที่ตกสะสมไว้ด้วย ส่วนคลื่นลมในทะเลอันดามันและอ่าวไทย มีกำลังแรงขึ้นโดยมีคลื่นสูงประมาณ 2 เมตร

สภาพอากาศภาคกลาง มีฝนฟ้าคะนอง ร้อยละ 60 ของพื้นที่ และมีฝนตกหนักบางแห่ง บริเวณจังหวัดกาญจนบุรี อุทัยธานี และนครสวรรค์ อุณหภูมิต่ำสุด 23-26 องศาเซลเซียส อุณหภูมิสูงสุด 33-34 องศาเซลเซียส ลมตะวันตก ความเร็ว 15-30 กม./ชม. ในช่วงวันที่ 15-18 ต.ค. ฝนฟ้าคะนองร้อยละ 60-80 ของพื้นที่ กับมีฝนตกหนักบางแห่ง ในช่วงวันที่ 19-21 ต.ค. ฝนฟ้าคะนองร้อยละ 40-60 ของพื้นที่ อุณหภูมิต่ำสุด 22-26 องศาเซลเซียส อุณหภูมิสูงสุด 31-33 องศาเซลเซียส ลมตะวันตกเฉียงใต้ ความเร็ว 10-30 กม./ชม.



แผนที่อากาศ วันที่ 16 ต.ค. 2560 เวลา 07.00 น.

ภาพถ่ายจากดาวเทียม วันที่ 16 ต.ค. 2560

2) สถานการณ์ฝน

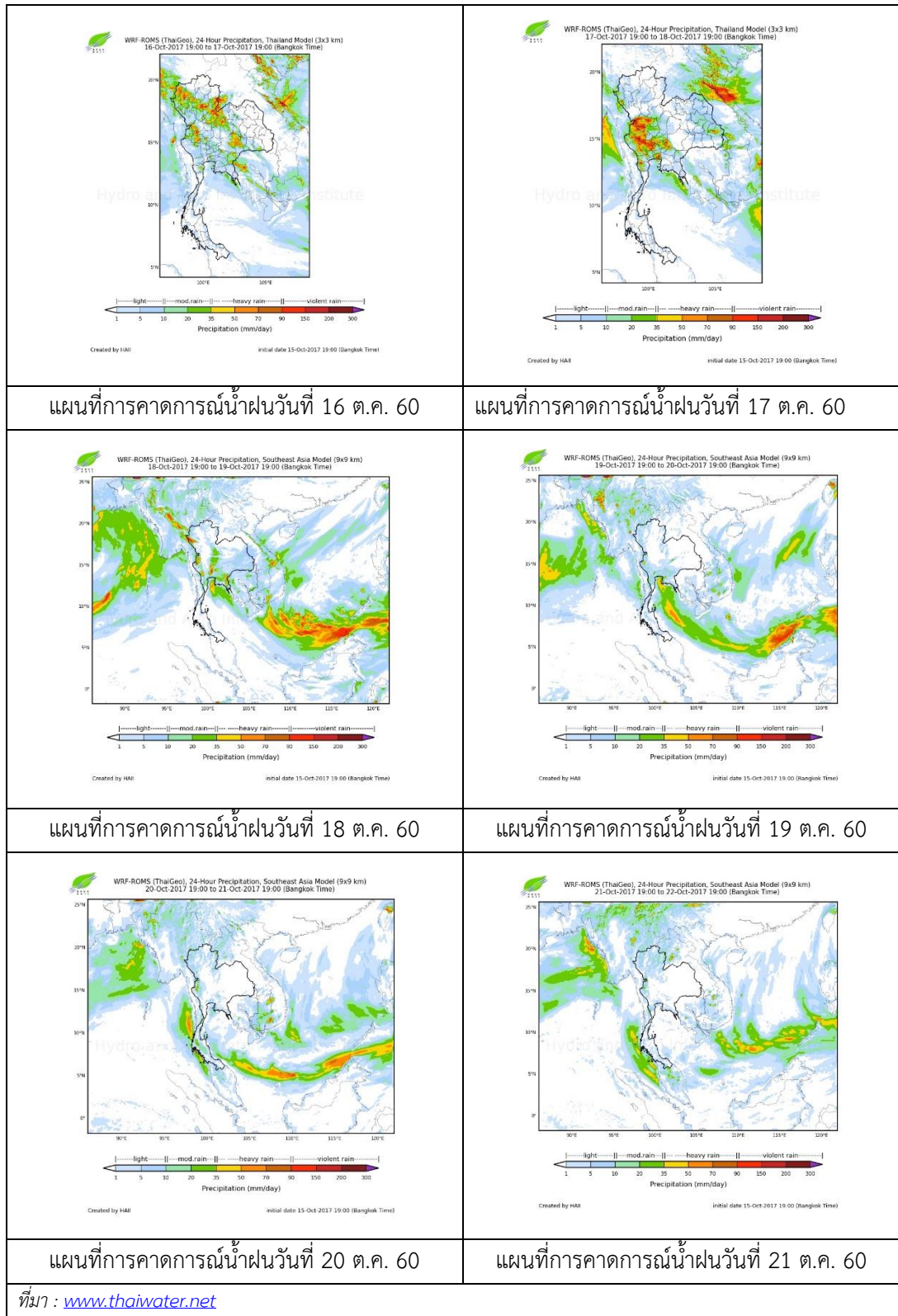
จากข้อมูลสถานการณ์ฝนในพื้นที่ลุ่มน้ำเจ้าพระยาของวันที่ วันที่ 16 ตุลาคม 2560 จากกรมทรัพยากรน้ำ กรมอุตุนิยมวิทยา กรมชลประทาน และสถาบันสารสนเทศทรัพยากรน้ำและการเกษตร (องค์การมหาชน) พบว่ามีฝนตกในพื้นที่จังหวัดนครสวรรค์ และปทุมธานี

ข้อมูลสถานการณ์ฝนในพื้นที่ลุ่มน้ำเจ้าพระยา ณ วันที่ 16 ตุลาคม 2560 เวลา 07.00 น.

ลำดับ	สถานี	16 ต.ค. 60
1	อ.แก้งเลี้ยว จ.นครสวรรค์	53.3
2	อ.แม่เปิน จ.นครสวรรค์	44.0
3	อ.ธัญบุรี จ.ปทุมธานี	2.4

หมายเหตุ “ฝน” คือ ฝนวัดปริมาณไม่ได้ (ต่ำกว่า 0.1 มิลลิเมตร)

สถานการณ์น้ำฝน



3) ข้อมูลปริมาณน้ำในลำน้ำ

ลุ่มน้ำเจ้าพระยา ปัจจุบันมีพื้นที่ประสบอุทกภัย 5 จังหวัด ได้แก่ จังหวัดนครสวรรค์ ชัยนาท สิงห์บุรี อ่างทอง และอยุธยา โดยระดับน้ำส่วนใหญ่สูงขึ้นจากเมื่อวานเล็กน้อย

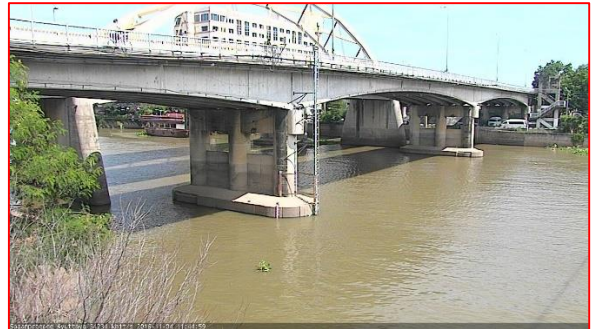
สถานการณ์น้ำท่า (16 – 18 ต.ค. 2560 ที่มา: กรมชลประทาน)

สถานี	แม่น้ำ	อำเภอ	จังหวัด	ระดับ	เสาร์	อาทิตย์	จันทร์
				ตลิ่ง			
				ปริมา ณน้ำ (ลบ. ม./วิ.)	16 ต.ค.	17 ต.ค.	18 ต.ค.
C.2	เจ้าพระยา	เมือง	นครสวรรค์	26.20	24.64	24.72	24.81
				3,590	2764	2804	2849
C.13	เขื่อน เจ้าพระยา	สรรพยา	ชัยนาท	15.77	16.80	16.80	16.86
				2,840	2602	2616	2598
C.3	เจ้าพระยา	เมือง	สิงห์บุรี	11.70	12.43	12.46	12.47
				2,340	2554	2584	2594
C.35	เจ้าพระยา	พระนคร ศรีอยุธยา	พระนคร ศรีอยุธยา	4.58	5.06	5.10	5.11
				1,155	1319	1331	1338
C.36	คลองบาง หลวง	บางบาล	พระนคร ศรีอยุธยา	4.00	6.08	6.14	6.17
				404	803	816	822
C.37	คลอง บางบาน	บางบาล	พระนคร ศรีอยุธยา	3.80	5.08	5.11	5.16
				134	242	245	249

สถานีสะพานพระพุทธยอดฟ้า ต.วัดกัลยาณ์ อ.ธนบุรี
จ.กรุงเทพฯ (ลุ่มน้ำเจ้าพระยา)



สถานีสะพานปรีดี-ธำรง ต.หัวรอ อ.พระนครศรีอยุธยา
จ.พระนครศรีอยุธยา (ลุ่มน้ำเจ้าพระยา)



สถานีโคกจันทร์ - ต.โพธิ์นางดำ อ.สรรพยา
จ.ชัยนาท (ลุ่มน้ำเจ้าพระยา)



สถานีบ้านยางมณี ต.องครักษ์ อ.โพธิ์ทอง
จ.อ่างทอง (ลุ่มน้ำเจ้าพระยา)



ปริมาณน้ำในลำน้ำของคลองต่างๆ ในพื้นที่ลุ่มน้ำเจ้าพระยา

4) สรุป

สถานการณ์ในลุ่มน้ำเจ้าพระยามีพื้นที่ประสบอุทกภัย 5 จังหวัด ได้แก่ จังหวัดนครสวรรค์ ชัยนาท สิงห์บุรี อ่างทอง และอยุธยา โดยระดับน้ำเขื่อนเจ้าพระยามีปริมาณน้ำไหลผ่าน 2,598 ลบ.ม./วินาที ระดับน้ำเหนือเขื่อน + 16.86 ม.รทก. ระดับน้ำท้ายเขื่อน +15.81 ม.รทก.