



สรุปสถานการณ์น้ำภาคตะวันออก

รายงานสถานการณ์ ณ วันที่ ๒๔ กุมภาพันธ์ ๒๕๖๐

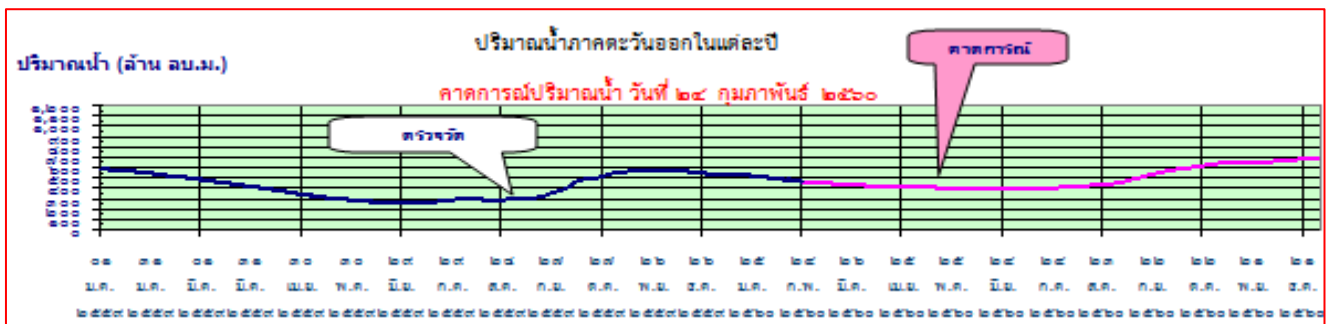
๑) ปริมาณน้ำกักเก็บในอ่างเก็บน้ำ จำนวน ๑๑ อ่าง เท่ากับ ๗๖๑.๙๕ ล้านลบ.ม. โดยมีปริมาณน้ำกักเก็บในอ่างเก็บน้ำปัจจุบัน เท่ากับ ๔๕๓.๑๐ ล้าน ลบ.ม. หรือคิดเป็น ๕๙.๔๗% ของปริมาณน้ำกักเก็บทั้งหมด และเมื่อเทียบกับปีที่แล้ว ได้ข้อมูล ดังนี้

รายการ	หน่วย		
	ล้าน ลบ.ม.	%	ปี ๖๐ เทียบกับ ปี ๕๙ มากกว่า (+)/น้อยกว่า (-) (%)
ปริมาณน้ำกักเก็บฯ วันที่ ๒๔ ก.พ. ๕๙	๔๘๙.๒๕	๖๘.๔๓%	-๘.๙๗%
ปริมาณน้ำกักเก็บฯ วันที่ ๒๔ ก.พ. ๖๐	๔๕๓.๑๐	๕๙.๔๗%	

๒) ปริมาณความต้องการน้ำเฉลี่ยต่อวัน (คิดจากปริมาณการใช้น้ำ) : ตั้งแต่ ๑ ม.ค. ๒๕๖๐ จนถึงปัจจุบัน มีค่าสะสมเท่ากับ ๑๙๙,๓๐๕ ลบ.ม. ขณะที่ตั้งแต่ ๑ ม.ค. ๒๕๕๙ จนถึงปัจจุบัน มีค่าสะสมเท่ากับ ๑๕๕,๔๒๔ ลบ.ม. โดยแยกเป็นพื้นที่ ดังนี้

พื้นที่	ปริมาณความต้องการน้ำปี ๒๕๕๙ ต่อวัน (ลบ.ม.)	ปริมาณความต้องการน้ำ ตั้งแต่ ๑ ม.ค - ๒๔ ก.พ.๕๙ ต่อวัน (ลบ.ม.)	ปริมาณความต้องการน้ำ ตั้งแต่ ๑ ม.ค - ๒๔ ก.พ.๖๐ ต่อวัน (ลบ.ม.)	ปริมาณความต้องการน้ำ ปี ๖๐ เทียบกับ ปี ๕๙ ต่อวัน (ลบ.ม.)(%)
I) สัตหีบ-บ้านฉาง-มาบตาพุด	๑๘๖,๗๖๗	๒๕,๒๗๙	๓๖,๓๗๔	+๑๑,๐๙๕ (+๕๓.๘๙%)
II) ชลบุรี-แหลมฉบัง	๑๙๙,๙๓๑	๒๙,๐๓๐	๔๖,๖๓๘	+๑๗,๖๐๘ (+๖๐.๖๖%)
III) พัทยา	๓๑,๖๐๐	๓,๔๑๐	๙,๒๒๕	+๕,๘๑๕ (+๑๗๐.๕๓%)
IV) บ่อวิน	๖๓๐,๙๑๓	๙๗,๗๐๕	๑๐๗,๐๖๘	+๙,๓๖๓ (+๙.๕๘%)
รวม	๑,๐๔๙,๒๑๒	๑๕๕,๔๒๔	๑๙๙,๓๐๕	+๔๓,๘๘๑(+๒๘.๒๓%)

๓) ปริมาณน้ำคาดการณ์ปลายปี (อาศัยข้อมูลปริมาณน้ำและการใช้น้ำในอดีต) สามารถคาดการณ์ ปริมาณน้ำโดยเฉลี่ยปลายเดือน ธ.ค. ๒๕๖๐ ได้เท่ากับ ๖๘๘.๐๙ ล้าน ลบ.ม. ซึ่งมีปริมาณน้ำมากกว่าปริมาณน้ำโดยเฉลี่ยปลายเดือน ธ.ค. ๒๕๕๙ (๕๘๓.๗๓ ล้าน ลบ.ม.) อยู่เท่ากับ ๑๐๔.๓๖ ล้าน ลบ.ม.



ที่มาข้อมูล : ศูนย์ประมวลวิเคราะห์สถานการณ์น้ำ และสำนักชลประทานที่ ๙ กรมชลประทาน

สถานการณ์น้ำในพื้นที่ภาคตะวันออก

ณ วันที่ 24 กุมภาพันธ์ 2560

อ่างเก็บน้ำ	ความจุที่ระดับกักเก็บ		ปริมาณน้ำในอ่างทั้งหมด		ปริมาณน้ำใช้การได้		ปริมาณน้ำไหลลงอ่าง	ระบายและสูบน้ำออก	จำนวนวันที่ใช้การได้				ปริมาณฝน	พื้นที่	
	ล้าน ลบ.ม.	ล้าน ลบ.ม.	ล้าน ลบ.ม.	% รนก.	ล้าน ลบ.ม.	% รนก.			ก้นอ่าง	น้ำในอ่าง	น้ำก้นอ่าง	รวม			ถึงวันที่
หนองปลาไหล	163.75	13.50	102.3	62%	88.76	59%	7.00	-	0.21	365	33	398	31 ธ.ค. 60	-	408.00
ดอกทราย	79.41	3.00	59.7	75%	56.73	74%	1.00	0.16	0.14	365	7	372	31 ธ.ค. 60	-	291.00
คลองใหญ่	45.47	3.00	24.2	53%	21.21	50%	1.00	0.10	-	-	-	-	-	-	-
ประแสร์	295.00	20.00	155.8	53%	135.80	49%	4.50	0.45	0.82	-	-	-	-	16.60	-
รวมปริมาณน้ำ ZONE I & IV	583.63	39.50	341.99	59%	302.49	56%	13.50	0.705	1.177	283	13	295	16 ธ.ค. 60	16.6	
บางพระ	117.00	12.06	80.5	69%	68.40	65%	7.00	-	0.24	269	28	296	17 ธ.ค. 60	-	130.00
หนองค้อ	21.40	1.00	11.9	56%	10.95	54%	0.50	0.508	0.54	101	5	106	9 มิ.ย. 60	-	51.00
รวมปริมาณน้ำ ZONE II	138.40	13.06	92.40	67%	79.34	63%	7.50	0.508	0.777	219	21	239	21 ต.ค. 60	0.0	
มาบประชัน	16.60	0.72	8.3	50%	7.60	48%	0.30	0.004	0.05	186	7	193	5 ก.ย. 60	-	37.00
หนองกลางดง	7.65	0.28	2.5	33%	2.26	31%	-	-	0.00	365	-	365	31 ธ.ค. 60	-	18.50
ซากนอก	7.03	0.40	3.8	54%	3.43	52%	0.15	0.006	0.01	365	25	390	31 ธ.ค. 60	-	17.60
ห้วยขมิ้น	4.80	0.25	1.4	28%	1.10	24%	-	-	0.00	365	-	365	31 ธ.ค. 60	-	11.00
ห้วยสะพาน	3.84	0.30	2.7	69%	2.36	67%	0.10	0.004	0.00	365	25	390	31 ธ.ค. 60	-	14.00
รวมปริมาณน้ำ ZONE III	39.92	1.95	18.71	47%	16.76	44%	0.55	0.014	0.062	295	10	304	25 ธ.ค. 60	0.0	
รวมปริมาณน้ำ ทั้งสิ้น	761.95	54.51	453.10	59%	398.59	56%	21.55	1.227	2.016	267	14	282	2 ธ.ค. 60	16.6	

(จำนวนวันที่ใช้การได้ = ปริมาณน้ำใช้การได้ของวันนี้ / ปริมาณระบายและสูบน้ำออกเฉลี่ยในรอบ 7 วัน)

อ่างเก็บน้ำ	ปริมาณฝน (มม.)							
	18 ก.พ. 60	19 ก.พ. 60	20 ก.พ. 60	21 ก.พ. 60	22 ก.พ. 60	23 ก.พ. 60	24 ก.พ. 60	สะสม
หนองปลาไหล (1 มม.=0.122)	-	-	-	-	-	-	-	-
ดอกทราย (1 มม.=0.087)	-	-	-	-	-	-	-	-
คลองใหญ่	-	-	-	-	-	-	-	-
ประแสร์	-	-	-	-	-	-	16.60	16.60
รวม ZONE I	0.0	0.0	0.0	0.0	0.0	0.0	16.6	16.6
บางพระ (1 มม.=0.039)	-	-	-	-	-	-	-	-
หนองค้อ (1 มม.=0.015)	-	-	-	-	-	-	-	-
รวม ZONE II	0.0	0.0	0.0	0.0	0.0	0.0	0.0	0.0
มาบประชัน (1 มม.=0.011)	-	-	-	-	-	-	-	-
หนองกลางดง (1 มม.=0.006)	-	-	-	-	-	-	-	-
ซากนอก (1 มม.=0.005)	-	-	-	-	-	-	-	-
ห้วยขมิ้น (1 มม.=0.003)	-	-	-	-	-	-	-	-
ห้วยสะพาน (1 มม.=0.004)	-	-	-	-	-	-	-	-
รวม ZONE III	0.0	0.0	0.0	0.0	0.0	0.0	0.0	0.0
รวม ทั้งสิ้น	0.0	0.0	0.0	0.0	0.0	0.0	16.6	16.6



หมายเหตุ : สถานการณ์น้ำในพื้นที่ภาคตะวันออกวันนี้ มีปริมาณน้ำในอ่างทั้งหมด มากกว่า 150 ล้าน ลบ.ม. อยู่ในเกณฑ์ปกติ



ศูนย์ป้องกันวิกฤติน้ำ กรมทรัพยากรน้ำ

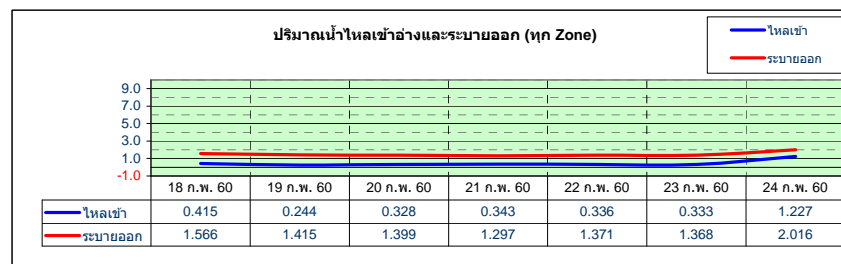
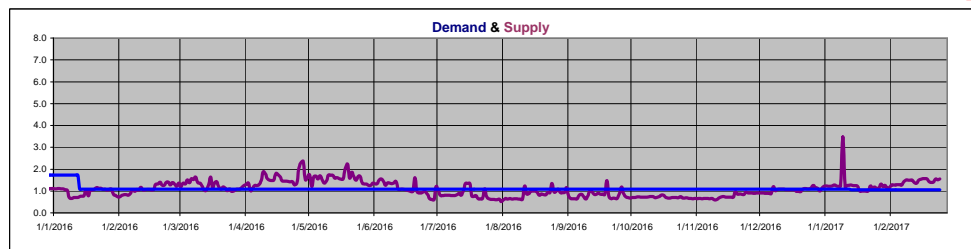
www.dwr.go.th

สถานการณ์น้ำในพื้นที่ภาคตะวันออก ณ ปี 2558

ณ. วันที่ 24 กุมภาพันธ์ 2560

หน่วย : ล้าน ลบ.ม.

อ่างเก็บน้ำ, ล้าน ลบ.ม. ความจุที่ระดับกักเก็บ	หนองปลาไหล	ตลิ่งทราย	คลองใหญ่	ประแสร์	รวมปริมาณ ZONE I+IV	บางพระ	หนองค้อ	รวมปริมาณ ZONE II	มามประชัน	หนองกลางดง	ชากนอ	ห้วยขุนจิต	ห้วยสะพาน	รวมปริมาณ ZONE III	รวมปริมาณ ทั้งสิ้น
ปริมาณฝนสะสมในรอบ 7 วันล่าสุดที่แล้ว (มม.)	-	-	-	-	-	-	-	-	-	-	-	-	-	-	-
ปริมาณฝนสะสมในรอบ 7 วันถึงปัจจุบัน (มม.)	-	-	62.50	16.60	-	-	-	-	-	-	-	-	-	-	-
ปริมาณน้ำไหลลงอ่างสะสมในรอบ 7 วัน ถึงปัจจุบัน	0.737	0.661	0.765	0.450	2.613	-	0.533	0.533	0.022	0.020	0.012	0.010	0.016	0.080	3.226
ระบายและสูบน้ำออกสะสมในรอบ 7 วัน ถึงปัจจุบัน	1.495	1.010	-	4.990	7.495	1.781	0.758	2.539	0.286	0.028	0.042	0.014	0.028	0.398	10.432
น้ำไหลลงอ่าง - ระบายออก (มากกว่า +, น้อยกว่า -)	-0.758	-0.349	0.765	-4.540	-4.882	-1.781	-0.225	-2.006	-0.264	-0.008	-0.030	-0.004	-0.012	-0.318	-7.206
ปริมาณน้ำในอ่างทั้งหมด															
18 ก.พ. 60	103.921	61.916	24.634	160.350	350.821	82.253	12.184	94.437	8.573	2.566	3.874	1.368	2.669	19.050	464.308
19 ก.พ. 60	103.575	61.514	24.549	159.720	349.358	82.253	12.184	94.437	8.573	2.566	-	1.368	2.669	19.050	462.845
20 ก.พ. 60	103.410	61.114	24.549	158.880	347.953	81.655	12.116	93.771	8.490	2.554	3.850	1.364	2.669	18.927	460.651
21 ก.พ. 60	103.245	60.814	24.464	158.040	346.563	81.356	12.082	93.438	8.449	2.554	3.838	1.364	2.669	18.874	458.875
22 ก.พ. 60	103.080	60.417	24.466	157.200	345.143	81.056	12.048	93.104	8.407	2.554	3.838	1.360	2.661	18.820	457.067
23 ก.พ. 60	102.915	60.021	24.211	156.360	343.507	80.757	11.979	92.736	8.366	2.554	3.826	1.360	2.661	18.767	455.010
24 ก.พ. 60	102.255	59.726	24.211	155.800	341.992	80.457	11.945	92.402	8.324	2.543	3.826	1.352	2.661	18.706	453.100
ปริมาณน้ำใช้การได้															
18 ก.พ. 60	90.421	58.916	21.634	140.350	311.321	70.193	11.184	81.377	7.853	2.286	3.474	1.118	2.369	17.100	409.798
19 ก.พ. 60	90.075	58.514	21.549	139.720	309.858	70.193	11.184	81.377	7.853	2.286	3.474	1.118	2.369	17.100	408.335
20 ก.พ. 60	89.910	58.114	21.549	138.880	308.453	69.595	11.116	80.711	7.770	2.274	3.450	1.114	2.369	16.977	406.141
21 ก.พ. 60	89.745	57.814	21.464	138.040	307.063	69.296	11.082	80.378	7.729	2.274	3.438	1.114	2.369	16.924	404.365
22 ก.พ. 60	89.580	57.417	21.466	137.200	305.643	68.996	11.048	80.044	7.687	2.274	3.438	1.110	2.361	16.870	402.557
23 ก.พ. 60	89.415	57.021	21.211	136.360	304.007	68.697	10.979	79.676	7.646	2.274	3.426	1.110	2.361	16.817	400.500
24 ก.พ. 60	88.755	56.726	21.211	135.800	302.492	68.397	10.945	79.342	7.604	2.263	3.426	1.102	2.361	16.756	398.590
ปริมาณน้ำไหลลงอ่าง															
18 ก.พ. 60	-	0.143	0.266	-	0.409	-	-	0.000	-	0.004	-	0.002	-	0.006	0.415
19 ก.พ. 60	-	0.054	0.184	-	0.238	-	-	0.000	-	0.004	-	0.002	-	0.006	0.244
20 ก.พ. 60	0.137	0.038	0.122	-	0.297	-	0.018	0.018	0.007	-	-	0.002	0.004	0.013	0.328
21 ก.พ. 60	0.153	0.156	0.021	-	0.330	-	-	0.000	0.003	0.004	-	0.002	0.004	0.013	0.343
22 ก.พ. 60	0.185	0.053	0.077	-	0.315	-	0.007	0.007	0.004	0.004	0.006	-	-	0.014	0.336
23 ก.พ. 60	0.262	0.057	-	-	0.319	-	-	0.000	0.004	0.004	-	0.002	0.004	0.014	0.333
24 ก.พ. 60	-	0.160	0.095	0.450	0.705	-	0.508	0.508	0.004	-	0.006	-	0.004	0.014	1.227
ปริมาณน้ำไหลลงอ่างสะสมในรอบ 7 วัน	0.737	0.661	0.765	0.450	2.613	-	0.533	0.533	0.022	0.020	0.012	0.010	0.016	0.080	3.226
ระบายและสูบน้ำออก															
18 ก.พ. 60	0.214	0.145	-	0.820	1.179	0.272	0.050	0.322	0.049	0.004	0.006	0.002	0.004	0.065	1.566
19 ก.พ. 60	0.214	0.145	-	0.670	1.028	0.272	0.050	0.322	0.049	0.004	0.006	0.002	0.004	0.065	1.415
20 ก.พ. 60	0.214	0.145	-	0.670	1.028	0.289	0.018	0.307	0.048	0.004	0.006	0.002	0.004	0.064	1.399
21 ก.พ. 60	0.214	0.144	-	0.670	1.028	0.231	0.018	0.249	0.004	0.004	0.006	0.002	0.004	0.020	1.297
22 ก.พ. 60	0.213	0.144	-	0.670	1.028	0.241	0.041	0.282	0.045	0.004	0.006	0.002	0.004	0.061	1.371
23 ก.พ. 60	0.213	0.144	-	0.670	1.027	0.241	0.039	0.280	0.045	0.004	0.006	0.002	0.004	0.061	1.368
24 ก.พ. 60	0.213	0.144	-	0.820	1.177	0.235	0.542	0.777	0.046	0.004	0.006	0.002	0.004	0.062	2.016
ระบายและสูบน้ำออกสะสมในรอบ 7 วัน	1.495	1.010	0.000	4.990	7.495	1.781	0.758	2.539	0.286	0.028	0.042	0.014	0.028	0.398	10.432



สรุปสถานการณ์น้ำภาคตะวันออก

ณ.วันที่ 24 กุมภาพันธ์ 2560

1 ปริมาณน้ำกักเก็บ จำนวน 11 อ่าง (เต็มอ่าง)	=	761.95	ล้าน ลบ.ม.		
2 ปริมาณน้ำปลาย เดือน ธ.ค. 2558 โดยเฉลี่ย	=	529.13	ล้าน ลบ.ม.	=	69.44 %
3 ปริมาณน้ำเมื่อวันที่					
22 กุมภาพันธ์ 2560	=	457.07	ล้าน ลบ.ม.	=	59.99 %
23 กุมภาพันธ์ 2560	=	455.01	ล้าน ลบ.ม.	=	59.72 %
24 กุมภาพันธ์ 2560	=	453.10	ล้าน ลบ.ม.	=	59.47 %
} (ของปริมาณการกักเก็บทั้ง 11 อ่าง)					
4 ปริมาณน้ำคาดการณ์ปลายเดือน ธ.ค. 2560 โดยเฉลี่ย	=	688.09	ล้าน ลบ.ม.	=	90.31 % (ของปริมาณการกักเก็บทั้ง 11 อ่าง)
เทียบกับปลายเดือน ธ.ค. 2559 โดยเฉลี่ย	มากกว่าผู้เท่ากัน	158.96	ล้าน ลบ.ม.	=	20.86 % (ของปริมาณการกักเก็บทั้ง 11 อ่าง)
5 ปริมาณความต้องการน้ำทั้งหมด ปี 2559	=	384.01	ล้าน ลบ.ม.	=	50.40 % (ของปริมาณการกักเก็บทั้ง 11 อ่าง)
ปริมาณความต้องการน้ำทั้งหมดตั้งแต่ 1 ม.ค.ถึงปัจจุบัน	=	72.75	ล้าน ลบ.ม.	=	9.55 % (ของปริมาณการกักเก็บทั้ง 11 อ่าง)
6 ปริมาณน้ำกันอ่างที่ใช้การไม่ได้ จำนวน 11 อ่าง	=	54.51	ล้าน ลบ.ม.	=	7.10 % (ของปริมาณการกักเก็บทั้ง 11 อ่าง)
รวมปริมาณความต้องการน้ำทั้งหมด	=	127.26	ล้าน ลบ.ม.	=	16.70 % (ของปริมาณการกักเก็บทั้ง 11 อ่าง)
7 ปริมาณน้ำเมื่อวันที่					
24 กุมภาพันธ์ 2560	=	453.10	ล้าน ลบ.ม.	=	59.47 % (ของปริมาณการกักเก็บทั้ง 11 อ่าง)
ปริมาณน้ำปัจจุบันเทียบกับปริมาณความต้องการน้ำทั้งหมดข้อ 6	มากกว่าผู้เท่ากัน	325.84	ล้าน ลบ.ม.	=	42.76 % (ของปริมาณการกักเก็บทั้ง 11 อ่าง)



ศูนย์ป้องกันวิกฤติน้ำ กรมทรัพยากรน้ำ
www.dwr.go.th

สรุปการคาดการณ์สถานการณ์น้ำภาคตะวันออก

ณ.วันที่ 24 กุมภาพันธ์ 2560

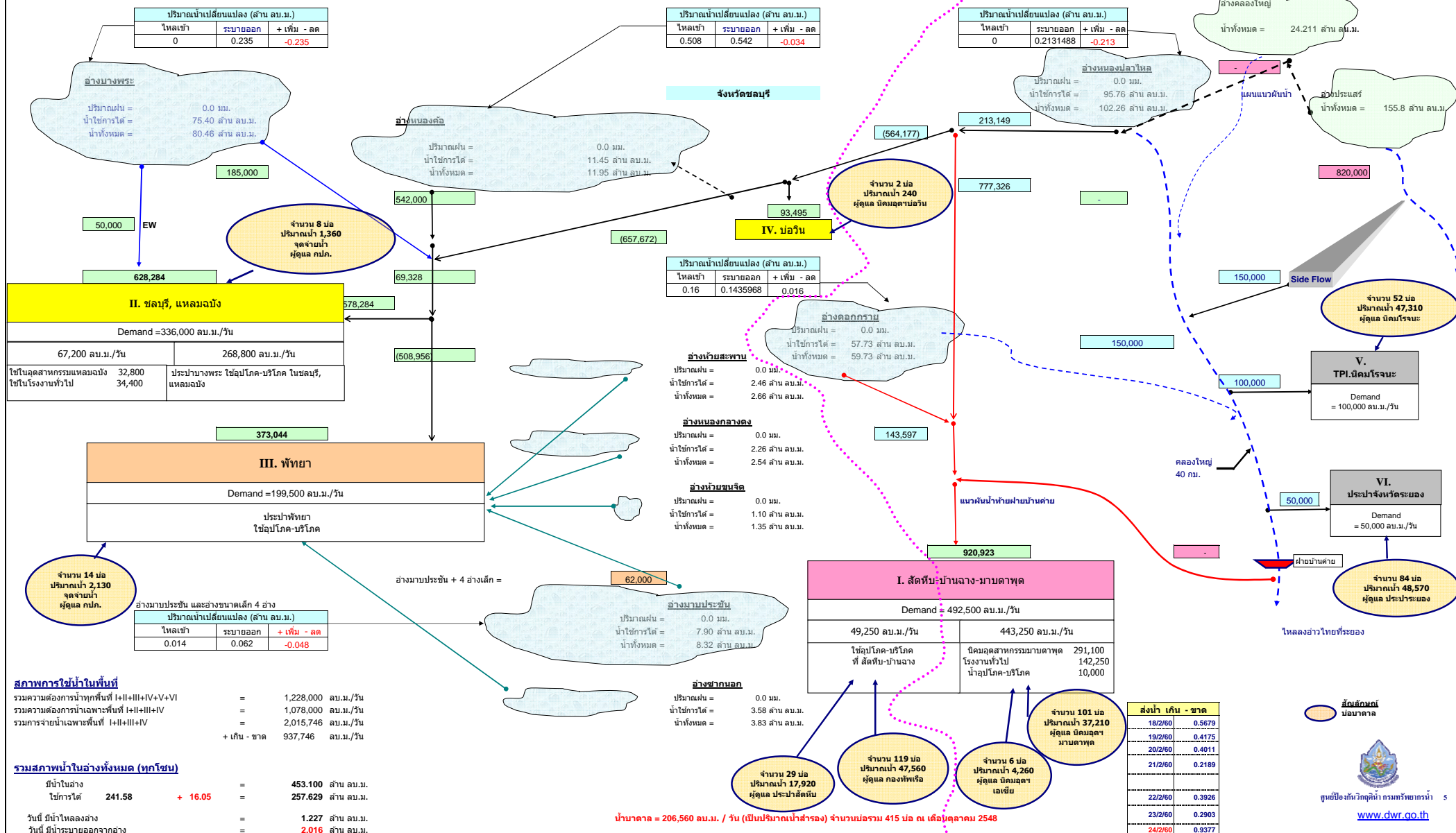
1 ข้อมูลปริมาณน้ำที่ผ่านมา (11 อ่าง)	ปี 2559				
ปริมาณน้ำในอ่าง ณ.วันที่ 31 มกราคม 2559	535.8	ล้าน ลบ.ม.	70.3%		
ปริมาณน้ำในอ่าง ณ.วันที่ 29 กุมภาพันธ์ 2559	478.4	ล้าน ลบ.ม.	62.8%		
ปริมาณน้ำในอ่าง ณ.วันที่ 31 มีนาคม 2559	408.4	ล้าน ลบ.ม.	53.6%		
ปริมาณน้ำในอ่าง ณ.วันที่ 30 เมษายน 2559	336.1	ล้าน ลบ.ม.	44.1%		
ปริมาณน้ำในอ่าง ณ.วันที่ 31 พฤษภาคม 2559	275.8	ล้าน ลบ.ม.	36.2%		
ปริมาณน้ำในอ่าง ณ.วันที่ 30 มิถุนายน 2559	245.9	ล้าน ลบ.ม.	32.3%		
ปริมาณน้ำในอ่าง ณ.วันที่ 31 กรกฎาคม 2559	282.3	ล้าน ลบ.ม.	37.0%		
ปริมาณน้ำในอ่าง ณ.วันที่ 31 สิงหาคม 2559	283.1	ล้าน ลบ.ม.	37.1%		
ปริมาณน้ำในอ่าง ณ.วันที่ 30 กันยายน 2559	366.4	ล้าน ลบ.ม.	48.1%		
ปริมาณน้ำในอ่าง ณ.วันที่ 31 ตุลาคม 2559	530.4	ล้าน ลบ.ม.	69.6%		
ปริมาณน้ำในอ่าง ณ.วันที่ 30 พฤศจิกายน 2559	569.7	ล้าน ลบ.ม.	74.8%		
ปริมาณน้ำในอ่าง ณ.วันที่ 31 ธันวาคม 2559	529.1	ล้าน ลบ.ม.	69.4%		
2 คาดการณ์สถานการณ์น้ำ (11 อ่าง)	ปี 2560			<i>(ปี 2548 คือปีวิกฤติ)</i>	
ปริมาณน้ำในอ่าง ณ.วันที่ 31 มกราคม 2560	502.2	ล้าน ลบ.ม.	65.9%		
ปริมาณน้ำในอ่าง ณ.วันที่ 28 กุมภาพันธ์ 2560	451.2	ล้าน ลบ.ม.	59.2%		
ปริมาณน้ำในอ่าง ณ.วันที่ 31 มีนาคม 2560	418.2	ล้าน ลบ.ม.	54.9%		
ปริมาณน้ำในอ่าง ณ.วันที่ 30 เมษายน 2560	402.3	ล้าน ลบ.ม.	52.8%		
ปริมาณน้ำในอ่าง ณ.วันที่ 31 พฤษภาคม 2560	391.7	ล้าน ลบ.ม.	51.4%		
ปริมาณน้ำในอ่าง ณ.วันที่ 30 มิถุนายน 2560	386.5	ล้าน ลบ.ม.	50.7%		
ปริมาณน้ำในอ่าง ณ.วันที่ 31 กรกฎาคม 2560	399.2	ล้าน ลบ.ม.	52.4%		
ปริมาณน้ำในอ่าง ณ.วันที่ 31 สิงหาคม 2560	441.8	ล้าน ลบ.ม.	58.0%		
ปริมาณน้ำในอ่าง ณ.วันที่ 30 กันยายน 2560	559.2	ล้าน ลบ.ม.	73.4%		
ปริมาณน้ำในอ่าง ณ.วันที่ 31 ตุลาคม 2560	631.4	ล้าน ลบ.ม.	82.9%		
ปริมาณน้ำในอ่าง ณ.วันที่ 30 พฤศจิกายน 2560	644.0	ล้าน ลบ.ม.	84.5%		
ปริมาณน้ำในอ่าง ณ.วันที่ 31 ธันวาคม 2560	688.1	ล้าน ลบ.ม.	90.3%		
3 ข้อมูลปริมาณน้ำในอดีต (11 อ่าง)	ปี 2558		ปี 2548	<i>(9 อ่าง ไม่รวมประจวบคีรีขันธ์และคลองใหญ่)</i>	
ปริมาณน้ำในอ่าง ณ.วันที่ 31 มกราคม 2558	502.3	ล้าน ลบ.ม.	65.9%	170.3 ล้าน ลบ.ม. 22.3%	
ปริมาณน้ำในอ่าง ณ.วันที่ 28 กุมภาพันธ์ 2558	449.7	ล้าน ลบ.ม.	59.0%	141.9 ล้าน ลบ.ม. 18.6%	
ปริมาณน้ำในอ่าง ณ.วันที่ 31 มีนาคม 2558	394.6	ล้าน ลบ.ม.	51.8%	113.0 ล้าน ลบ.ม. 14.8%	
ปริมาณน้ำในอ่าง ณ.วันที่ 30 เมษายน 2558	356.8	ล้าน ลบ.ม.	46.8%	93.1 ล้าน ลบ.ม. 12.2%	
ปริมาณน้ำในอ่าง ณ.วันที่ 31 พฤษภาคม 2558	327.0	ล้าน ลบ.ม.	42.9%	73.3 ล้าน ลบ.ม. 9.6%	
ปริมาณน้ำในอ่าง ณ.วันที่ 30 มิถุนายน 2558	309.7	ล้าน ลบ.ม.	40.6%	55.1 ล้าน ลบ.ม. 7.2%	
ปริมาณน้ำในอ่าง ณ.วันที่ 31 กรกฎาคม 2558	273.9	ล้าน ลบ.ม.	35.9%	42.1 ล้าน ลบ.ม. 5.5%	
ปริมาณน้ำในอ่าง ณ.วันที่ 31 สิงหาคม 2558	290.5	ล้าน ลบ.ม.	38.1%	32.4 ล้าน ลบ.ม. 4.3%	
ปริมาณน้ำในอ่าง ณ.วันที่ 30 กันยายน 2558	501.2	ล้าน ลบ.ม.	65.8%	104.1 ล้าน ลบ.ม. 13.7%	
ปริมาณน้ำในอ่าง ณ.วันที่ 31 ตุลาคม 2558	638.3	ล้าน ลบ.ม.	83.8%	174.0 ล้าน ลบ.ม. 22.8%	
ปริมาณน้ำในอ่าง ณ.วันที่ 30 พฤศจิกายน 2558	626.8	ล้าน ลบ.ม.	82.3%	242.6 ล้าน ลบ.ม. 31.8%	
ปริมาณน้ำในอ่าง ณ.วันที่ 31 ธันวาคม 2558	583.7	ล้าน ลบ.ม.	76.6%	252.2 ล้าน ลบ.ม. 33.1%	
4 เปรียบเทียบปริมาณน้ำระหว่างปี	ปี 2560-2559		ปี 2560-2548	<i>(9 อ่าง ไม่รวมประจวบคีรีขันธ์และคลองใหญ่)</i>	
เปรียบเทียบปริมาณน้ำ มกราคม	=	-33.5	ล้าน ลบ.ม.	332.0	ล้าน ลบ.ม.
เปรียบเทียบปริมาณน้ำ กุมภาพันธ์	=	-27.2	ล้าน ลบ.ม.	309.3	ล้าน ลบ.ม.
เปรียบเทียบปริมาณน้ำ มีนาคม	=	9.8	ล้าน ลบ.ม.	305.2	ล้าน ลบ.ม.
เปรียบเทียบปริมาณน้ำ เมษายน	=	66.2	ล้าน ลบ.ม.	309.3	ล้าน ลบ.ม.
เปรียบเทียบปริมาณน้ำ พฤษภาคม	=	115.9	ล้าน ลบ.ม.	318.4	ล้าน ลบ.ม.
เปรียบเทียบปริมาณน้ำ มิถุนายน	=	140.6	ล้าน ลบ.ม.	331.4	ล้าน ลบ.ม.
เปรียบเทียบปริมาณน้ำ กรกฎาคม	=	116.9	ล้าน ลบ.ม.	357.1	ล้าน ลบ.ม.
เปรียบเทียบปริมาณน้ำ สิงหาคม	=	158.8	ล้าน ลบ.ม.	409.4	ล้าน ลบ.ม.
เปรียบเทียบปริมาณน้ำ กันยายน	=	192.8	ล้าน ลบ.ม.	455.1	ล้าน ลบ.ม.
เปรียบเทียบปริมาณน้ำ ตุลาคม	=	100.9	ล้าน ลบ.ม.	457.4	ล้าน ลบ.ม.
เปรียบเทียบปริมาณน้ำ พฤศจิกายน	=	74.3	ล้าน ลบ.ม.	401.4	ล้าน ลบ.ม.
เปรียบเทียบปริมาณน้ำ ธันวาคม	=	159.0	ล้าน ลบ.ม.	435.9	ล้าน ลบ.ม.

สถานการณ์น้ำในพื้นที่ภาคตะวันออก

ณ วันที่ 24 กุมภาพันธ์ 2560

หน่วย : ลบ.ม./วัน

• คัดกรณีน้มีน้ำไหลเข้าอ่างและระบายออกตามสภาพใช้งานปกติ



สภาพการใช้น้ำในพื้นที่

- รวมความต้องการน้ำทุกพื้นที่ที่ I+II+III+IV+V+VI = 1,228,000 ลบ.ม./วัน
- รวมความต้องการน้ำเฉพาะพื้นที่ที่ I+II+III+IV = 1,078,000 ลบ.ม./วัน
- รวมการจ่ายน้ำเฉพาะพื้นที่ที่ I+II+III+IV + เกิน - ขาด = 2,015,746 ลบ.ม./วัน
- + เกิน - ขาด = 937,746 ลบ.ม./วัน

รวมสภาพน้ำในอ่างทั้งหมด (ทุกโซน)

- มีน้ำในอ่าง = 453,100 ล้าน ลบ.ม.
- ใช้การได้ 241.58 + 16.05 = 257,629 ล้าน ลบ.ม.
- วันที่ มีน้ำไหลลงอ่าง = 1.227 ล้าน ลบ.ม.
- วันที่ มีน้ำระบายออกจากอ่าง = 2.016 ล้าน ลบ.ม.

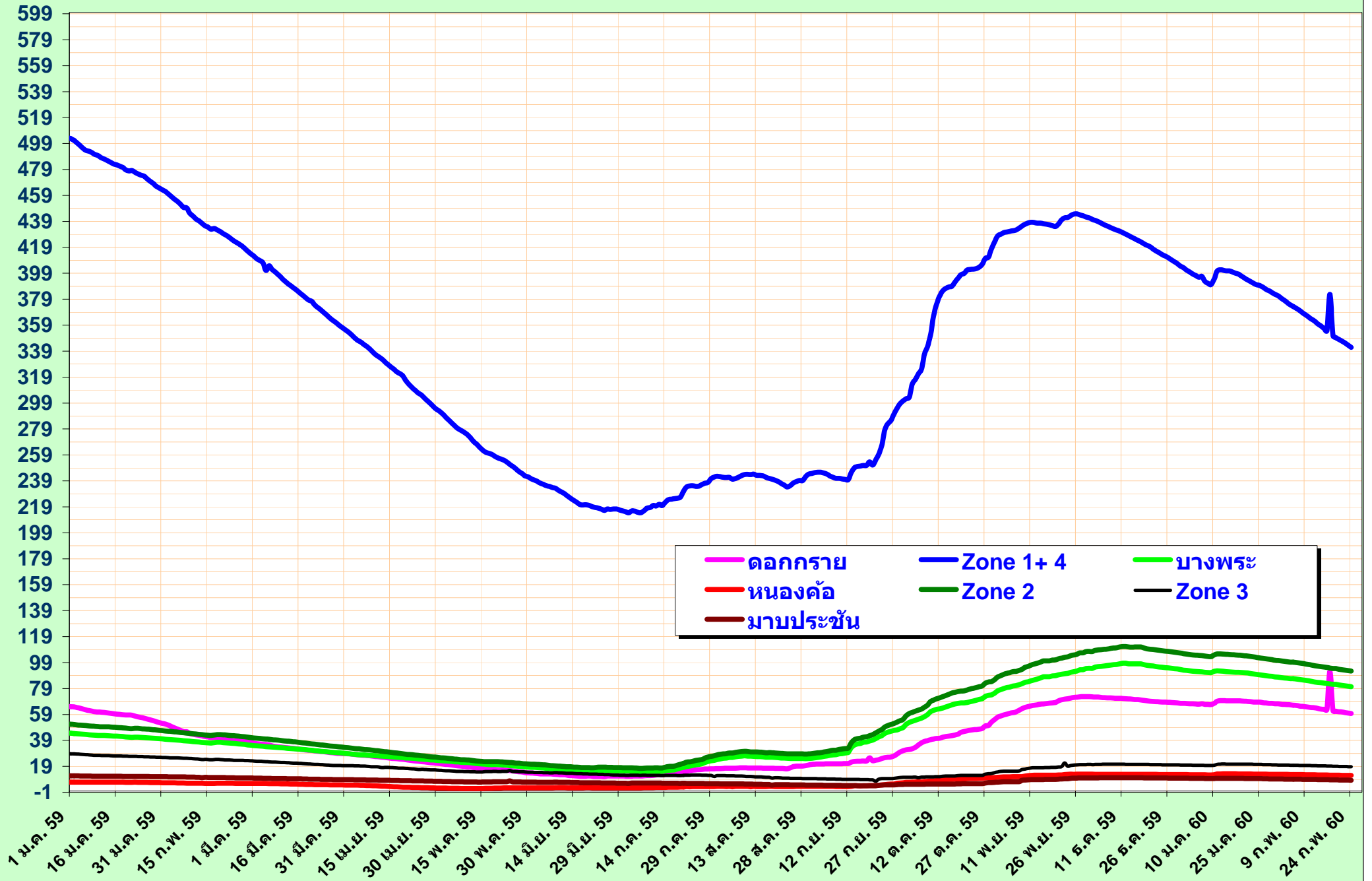
ขนาดน้ำ = 206,560 ลบ.ม. / วัน (เป็นปริมาณน้ำสำรอง) จำนวนมอวัน 415 มอ ณ เดือนตุลาคม 2548

สง่า เกิน - ขาด	
18/2/60	0.5679
19/2/60	0.4175
20/2/60	0.4011
21/2/60	0.2189
22/2/60	0.3926
23/2/60	0.2903
24/2/60	0.9377

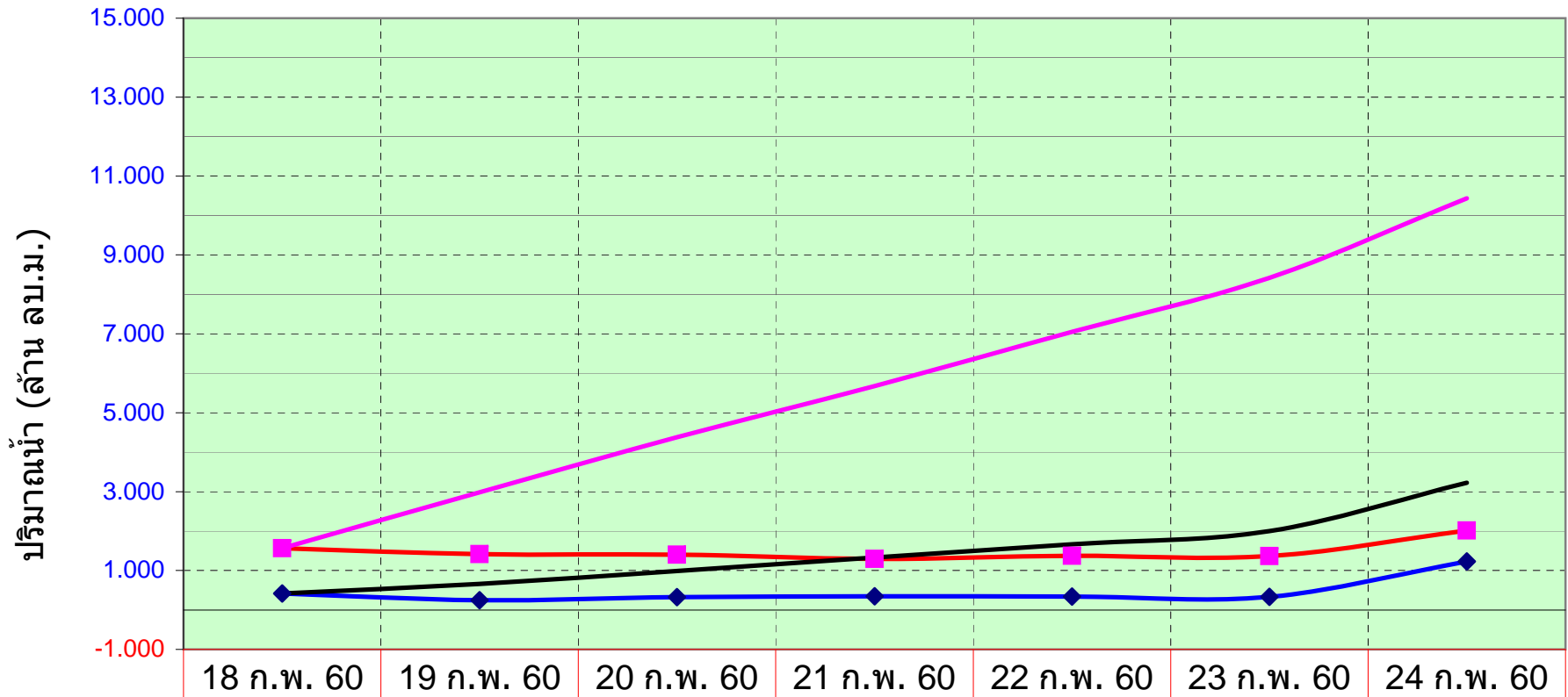
สัญลักษณ์
 ○ บอมาตา

ศูนย์ป้องกันน้ำท่วม กรมทรัพยากรน้ำ 5
www.dwr.go.th

ปริมาณน้ำในอ่างเก็บน้ำ (ล้าน ลบ.ม.)



ปริมาณน้ำไหลเข้าอ่างและระบายออก รวมทุกพื้นที่



◆ ไหลเข้า	0.415	0.244	0.328	0.343	0.336	0.333	1.227
■ ระบายออก	1.566	1.415	1.399	1.297	1.371	1.368	2.016
— เข้าสะสม	0.415	0.659	0.987	1.330	1.666	1.999	3.226
— ออกสะสม	1.566	2.981	4.381	5.677	7.048	8.416	10.432

ปริมาณน้ำไหลเข้าอ่าง และ ระบายออก รวมทุกพื้นที่

