

รายงานสถานการณ์น้ำลุ่มน้ำโขง ชี มูล

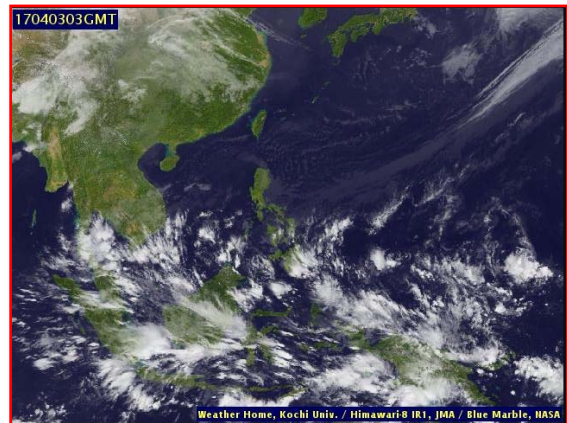
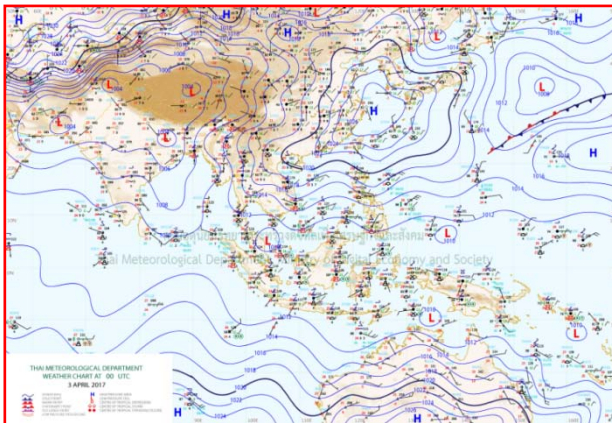
วันที่ 3 เมษายน 2560

1) สภาพภูมิอากาศ

ลักษณะอากาศทั่วไป (ที่มา: กรมอุตุนิยมวิทยา)

พยากรณ์อากาศ 24 ชั่วโมงข้างหน้า บริเวณประเทศไทยตอนบน มีฝนฟ้าคะนองและมีลมกระโชกแรงบางแห่ง สำหรับภาคใต้มีฝนเพิ่มขึ้นและมีฝนตกหนักบางแห่ง ส่วนคลื่นลมบริเวณอ่าวไทยตอนล่างสูงประมาณ 2 เมตร ขอให้ชาวเรือเดินเรือด้วยความระมัดระวัง

สภาพอากาศภาคตะวันออกเฉียงเหนือ มีเมฆเป็นส่วนมาก กับมีฝนฟ้าคะนอง ร้อยละ 10 ของพื้นที่ ส่วนมากบริเวณจังหวัดอุบลราชธานี ศรีสะเกษ สุรินทร์ และบุรีรัมย์ อุณหภูมิต่ำสุด 17-21 องศาเซลเซียส อุณหภูมิสูงสุด 30-32 องศาเซลเซียส ลมตะวันออกเฉียงใต้ ความเร็ว 10-30 กม./ชม.



แผนที่อากาศ วันที่ 3 เม.ย. 2560 เวลา 07.00 น.

ภาพถ่ายจากดาวเทียม วันที่ 3 เม.ย. 2560

2) สถานการณ์ฝน

จากข้อมูลสถานการณ์ฝนในพื้นที่ลุ่มน้ำโขง ชี มูลของวันที่ 3 เมษายน 2560 จากกรมทรัพยากรน้ำ กรมอุตุนิยมวิทยากรมชลประทาน และสถาบันสารสนเทศทรัพยากรน้ำและการเกษตร (องค์การมหาชน) พบว่ามีฝนตกเล็กน้อย



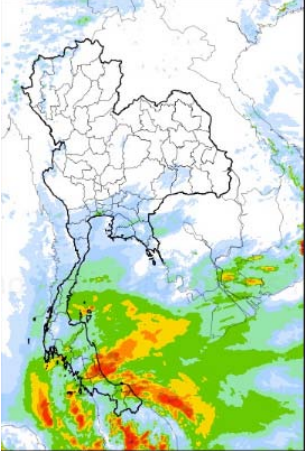
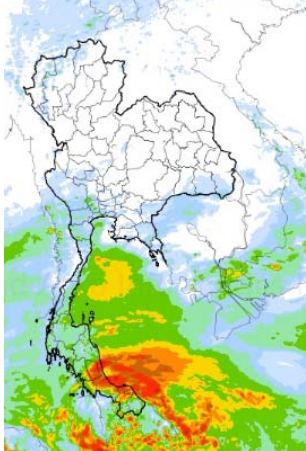
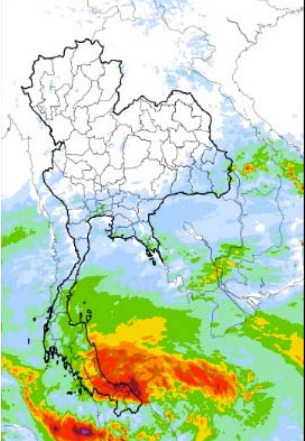
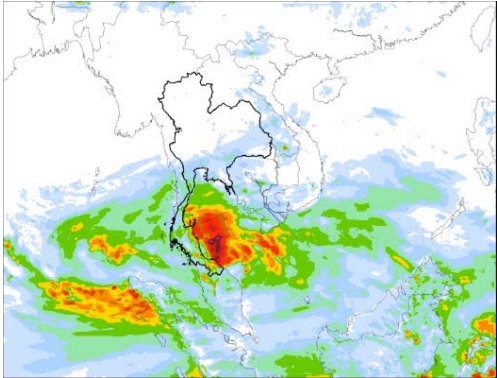
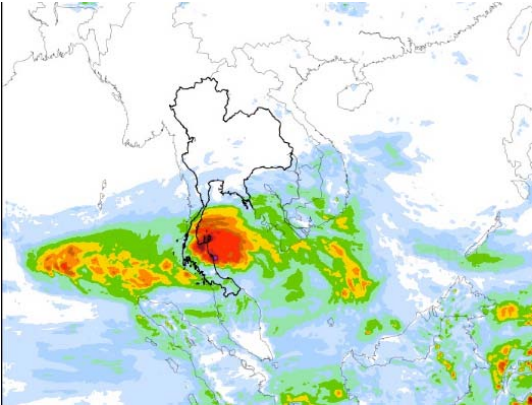
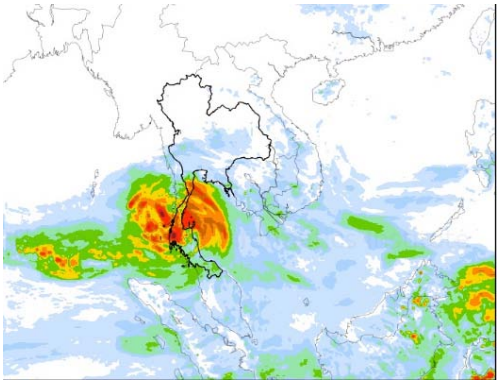
สถานีสกลนคร เวลา 13.30 น.



สถานีขอนแก่น เวลา 13.30 น.

ภาพเรดาร์ตรวจอากาศ ณ วันที่ 3 เมษายน 2560 (ที่มา :กรมอุตุนิยมวิทยา)

สถานการณ์น้ำฝน

	
<p>แผนที่การคาดการณ์น้ำฝนวันที่ 3 เม.ย. 60</p>	<p>แผนที่การคาดการณ์น้ำฝนวันที่ 4 เม.ย. 60</p>
	
<p>แผนที่การคาดการณ์น้ำฝนวันที่ 5 เม.ย. 60</p>	<p>แผนที่การคาดการณ์น้ำฝนวันที่ 6 เม.ย. 60</p>
	
<p>แผนที่การคาดการณ์น้ำฝนวันที่ 7 เม.ย. 60</p>	<p>แผนที่การคาดการณ์น้ำฝนวันที่ 8 เม.ย. 60</p>
<p>ที่มา : www.thaiwater.net</p>	
<p>ผลการคาดการณ์ปริมาณฝนล่วงหน้า</p>	

3) ข้อมูลปริมาณน้ำในลำน้ำ

ลุ่มน้ำโขง ชี มูล ปัจจุบันสถานการณ์น้ำในลำน้ำ โดยทั่วไปยังคงอยู่ในภาวะปกติ ระดับน้ำในลำน้ำส่วนใหญ่มีแนวโน้มเพิ่มขึ้น

สถานการณ์น้ำท่า (30 มี.ค. - 3 เม.ย. 2560 ที่มา: กรมชลประทาน)

สถานี	แม่น้ำ	อำเภอ	จังหวัด	ระดับตลิ่ง	พฤษภาคม	ตุลาคม	ธันวาคม	อาทิตย์	จันทร์
				ปริมาณน้ำ (ลบ.ม./วิ.)	30 มี.ค.	31 มี.ค.	29 มี.ค.	30 มี.ค.	31 มี.ค.
Kh.97	โขง-บน	เชียง คาน	เลย	19.00	5.72	5.75	6.04	6.35	6.47
				-	-	-	-	-	-
Kh.1	โขง-บน	เมือง	หนองคาย	13.00	3.22	3.08	3.00	3.08	3.38
				-	-	-	-	-	-
Kh.100	โขง-ล่าง	เมือง	บึงกาฬ	14.00	3.90	3.93	3.83	3.70	3.75
				-	-	-	-	-	-
Kh.16B	โขง-ล่าง	เมือง	นครพนม	13.00	2.50	2.56	2.50	2.52	2.48
				-	-	-	-	-	-
Kh.104	โขง-ล่าง	เมือง	มุกดาหาร	13.00	2.83	2.83	2.86	2.88	2.86
				-	-	-	-	-	-
E.23	ชี	เมือง	ชัยภูมิ	11.50	2.88	2.88	2.89	2.89	2.88
				500	-	-	-	-	-
E.16A	ชี	เมือง	ขอนแก่น	9.30	3.15	3.15	3.15	3.15	3.20
				600	-	-	-	-	-
E.8A	ชี	เมือง	มหาสารคาม	10.60	4.09	4.01	4.06	4.09	3.97
				990	-	-	-	-	-
E.18	ชี	ทุ่งเขา หลวง	ร้อยเอ็ด	9.50	2.63	2.56	2.79	3.06	3.41
				1,003	23.2	20.6	29.6	44.8	77.2
E.20A	ชี	มหาชัย ชนะ	ยโสธร	10.0	4.09	4.07	4.07	4.06	4.23
				1,154	42.2	40.6	40.6	39.8	54.3
M.2A	มูล	เฉลิมพระ เกียรติ	นครราชสีมา	6.20	0.49	0.49	0.48	0.48	1.04
				157	0.00	0.00	0.00	0.00	0.00
M.6A	มูล	สตึก	บุรีรัมย์	6.00	0.50	0.50	0.52	0.51	0.51
				440	0.00	0.00	0.00	0.00	0.00
M.4	มูล	ท่าตูม	สุรินทร์	6.30	0.78	0.77	0.78	0.77	0.73
				494	-	-	-	-	-
M.5	มูล	ราชโพน	ศรีสะเกษ	8.10	0.70	0.70	0.68	0.95	0.97
				903	1.80	1.80	1.72	2.80	2.88
M.7	มูล	เมือง	อุบลราชธานี	7.00	1.95	1.88	1.87	1.87	1.90
				2,300	76.50	70.40	69.60	69.60	72.00

สถานีห้วยหลวง ต.หม่ม อ.เมือง
จ.อุดรธานี(ลุ่มน้ำโขง)



สถานีบ้านตาลปากน้ำ ต.ไชยบุรี อ.ท่าอุเทน
จ.นครพนม (ลุ่มน้ำโขง)



สถานีบ้านเหล่ากชุมต.คอนหัน อ.เมือง
จ.ขอนแก่น(ลุ่มน้ำชี)



สถานีสตีกต.สตีกอ.สตีก
จ.บุรีรัมย์ (ลุ่มน้ำมูล)

