

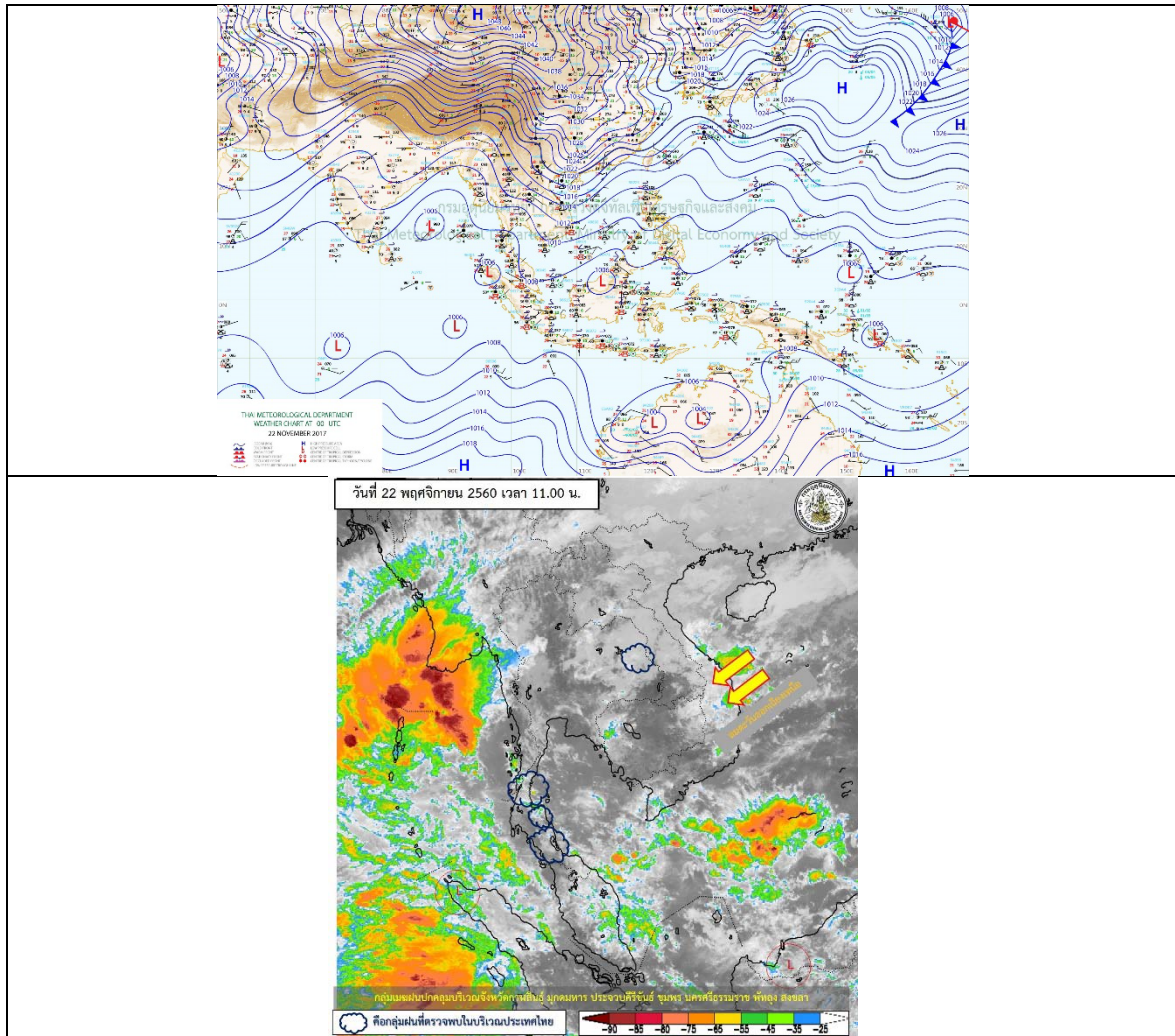
รายงานสถานการณ์น้ำและคาดการณ์น้ำในพื้นที่ ลุ่มน้ำโขง-ชี-มูลวันที่ 22 พฤศจิกายน 2560

1. พยากรณ์อากาศ

ตารางที่ 1 พยากรณ์อากาศ วันที่ 22 พฤศจิกายน 2560

ภาคตะวันออกเฉียงเหนือ	มีฝนเล็กน้อยบางแห่ง และอุณหภูมิจะลดลง 1-2 องศาเซลเซียส
	อุณหภูมิต่ำสุด 20-23 องศาเซลเซียส
	อุณหภูมิสูงสุด 31-33 องศาเซลเซียส
	บริเวณยอดภูมีอากาศหนาว อุณหภูมิต่ำสุด 11-16 องศาเซลเซียส ลมตะวันออกเฉียงเหนือ ความเร็ว 15-30 กม./ชม.

ที่มา: https://www.tmd.go.th/daily_forecast.php



รูปที่ 1 พยากรณ์อากาศ วันที่ 22 พ.ย.2560



2. สรุประดับน้ำรายวัน

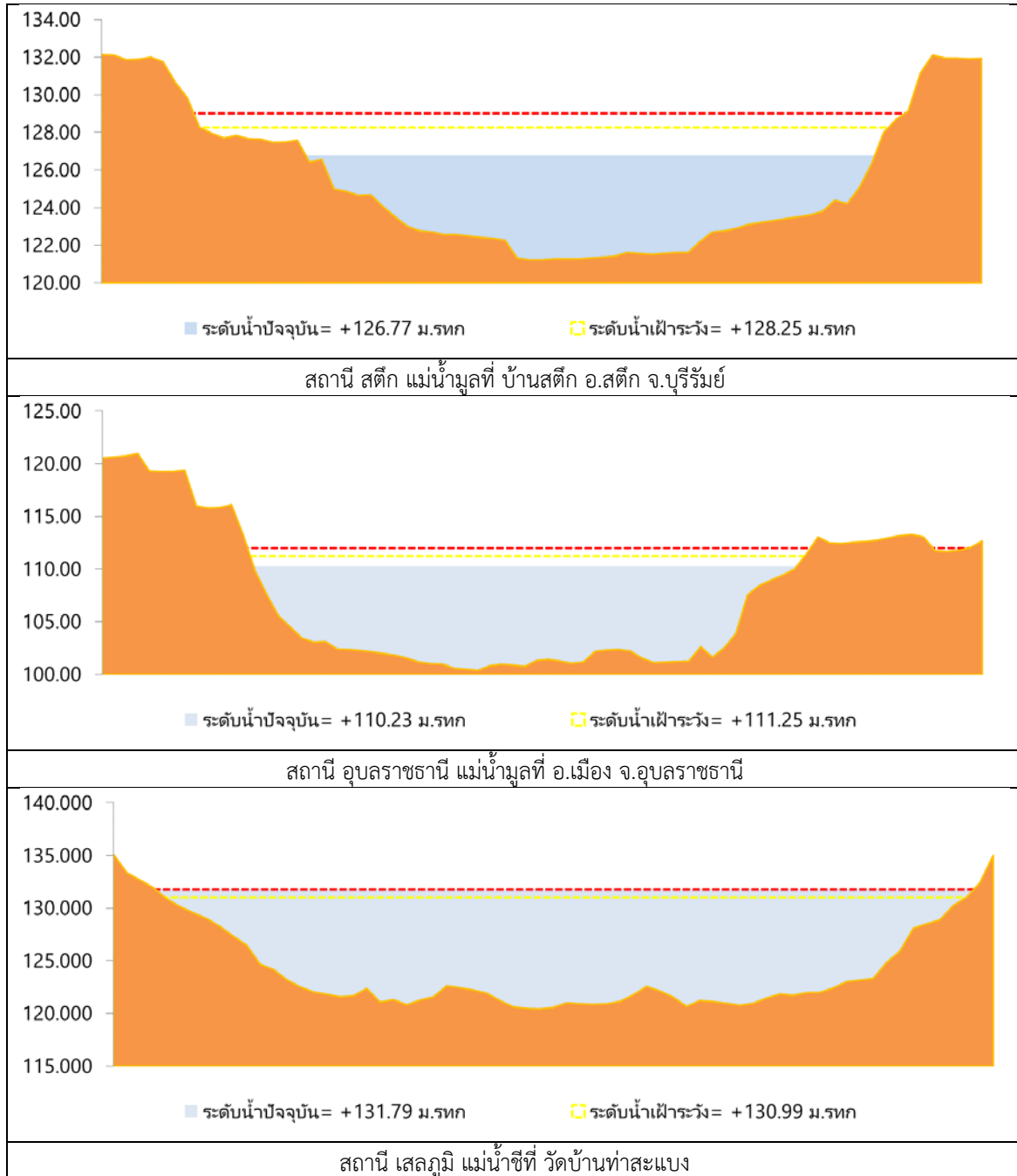
ตารางที่ 2 สรุปสถานการณ์น้ำของพื้นที่ลุ่มน้ำโขง ซี มูล ประจำวันที่ 22-พ.ย.-60

หมายเหตุ: แนวโน้มที่จากรวมจากระดับน้ำวันแม่ระดับน้ำคาดการณ์ล่วงหน้า 5 วัน

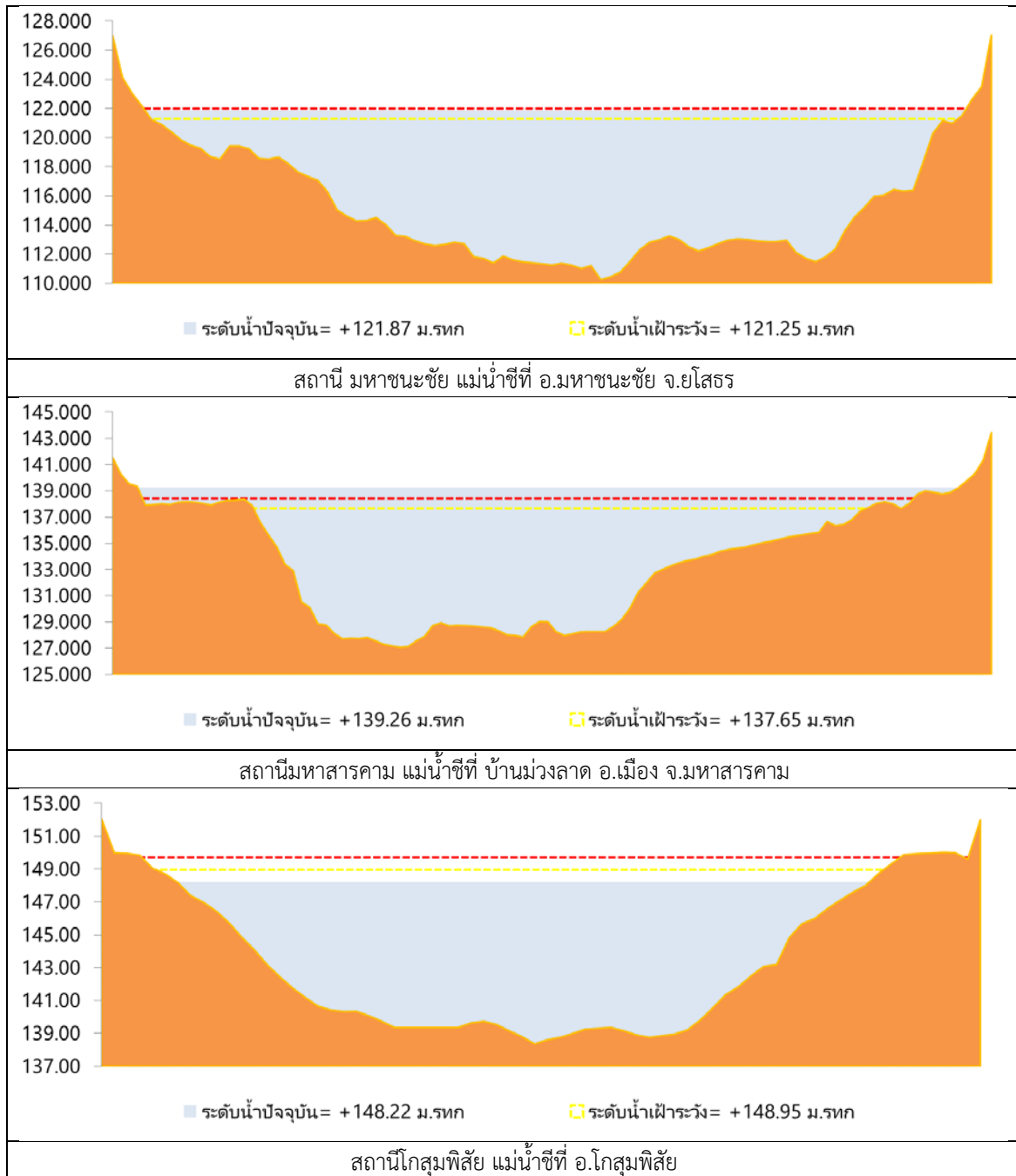
ลำดับที่	ลำน้ำ	พื้นที่	ค่า HI (ม.รทก.)		ระดับเขตรวด (ม.รทก.)							ระดับเขตกดก (ม.รทก.)				แนวโน้ม
			ค่า HI	ค่า HIH	16-พ.ย.-60	17-พ.ย.-60	18-พ.ย.-60	19-พ.ย.-60	20-พ.ย.-60	21-พ.ย.-60	22-พ.ย.-60	23-พ.ย.-60	24-พ.ย.-60	25-พ.ย.-60		
1	น้ำโขง	อ.อุบลราชธานี อ.กาฬสินธุ์ โกลีตธานี E.54	146.59	147.94	0.00	0.00	0.00	0.00	0.00	0.00	0.00	140.35	140.39	140.43	เพิ่มขึ้น	
2	น้ำชี	บ้านม่วงสาค อ.เมือง จ.มหาสารคาม โกลีตธานี E.66A	137.65	138.40	139.69	139.63	139.57	139.50	139.42	139.35	139.26	136.39	136.28	136.21	ลดลง	
3	น้ำชี	บ้านหนองอี้อ อ.หนองบัวระเหว จ.ชัยภูมิ โกลีตธานี E.32A	210.05	210.80	0.00	0.00	0.00	0.00	0.00	0.00	0.00	201.21	201.03	200.95	เพิ่มขึ้นจากลดลง	
4	น้ำชี	บ้านดิงคำ อ.มหาสารคาม โกลีตธานี E.8A	143.06	143.81	0.00	0.00	0.00	0.00	0.00	0.00	0.00	140.42	140.34	140.28	เพิ่มขึ้นจากลดลง	
5	น้ำชี	กบ.บึงหนองชัย โกลีตธานี E.20A	121.25	122.00	121.93	121.93	121.92	121.91	121.90	121.88	121.87	120.02	119.78	119.57	ลดลง	
6	น้ำชี	อ.เมือง จ.ขอนแก่น โกลีตธานี E.16A	151.26	152.01	0.00	0.00	0.00	0.00	0.00	0.00	0.00	149.92	149.91	149.94	ไม่แน่ชัด	
7	น้ำชี	วัดบ้านท่ามะม่วง โกลีตธานี E.18	130.99	131.74	132.06	132.04	131.99	131.96	131.91	131.85	131.79	129.08	128.98	129.07	ลดลงจากเพิ่มขึ้น	
8	น้ำชี	อ.โกสุมพิสัย โกลีตธานี E.91	148.95	149.70	149.95	149.86	149.77	149.37	149.06	148.74	148.22	146.95	147.07	147.16	ลดลงจากเพิ่มขึ้น	
9	น้ำมูล	บ้านสีก อ.สีก จ.บุรีรัมย์ โกลีตธานี M.6A	128.25	129.00	128.03	127.85	127.65	127.45	127.24	127.01	126.77	129.28	129.31	129.26	เพิ่มขึ้นจากลดลง	
10	น้ำมูล	อ.เมือง จ.อุบลราชธานี โกลีตธานี M.7	111.25	112.00	110.97	110.68	110.42	110.28	110.26	110.25	110.23	110.83	110.93	111.02	เพิ่มขึ้น	



2.1 ระดับน้ำในลำน้ำ



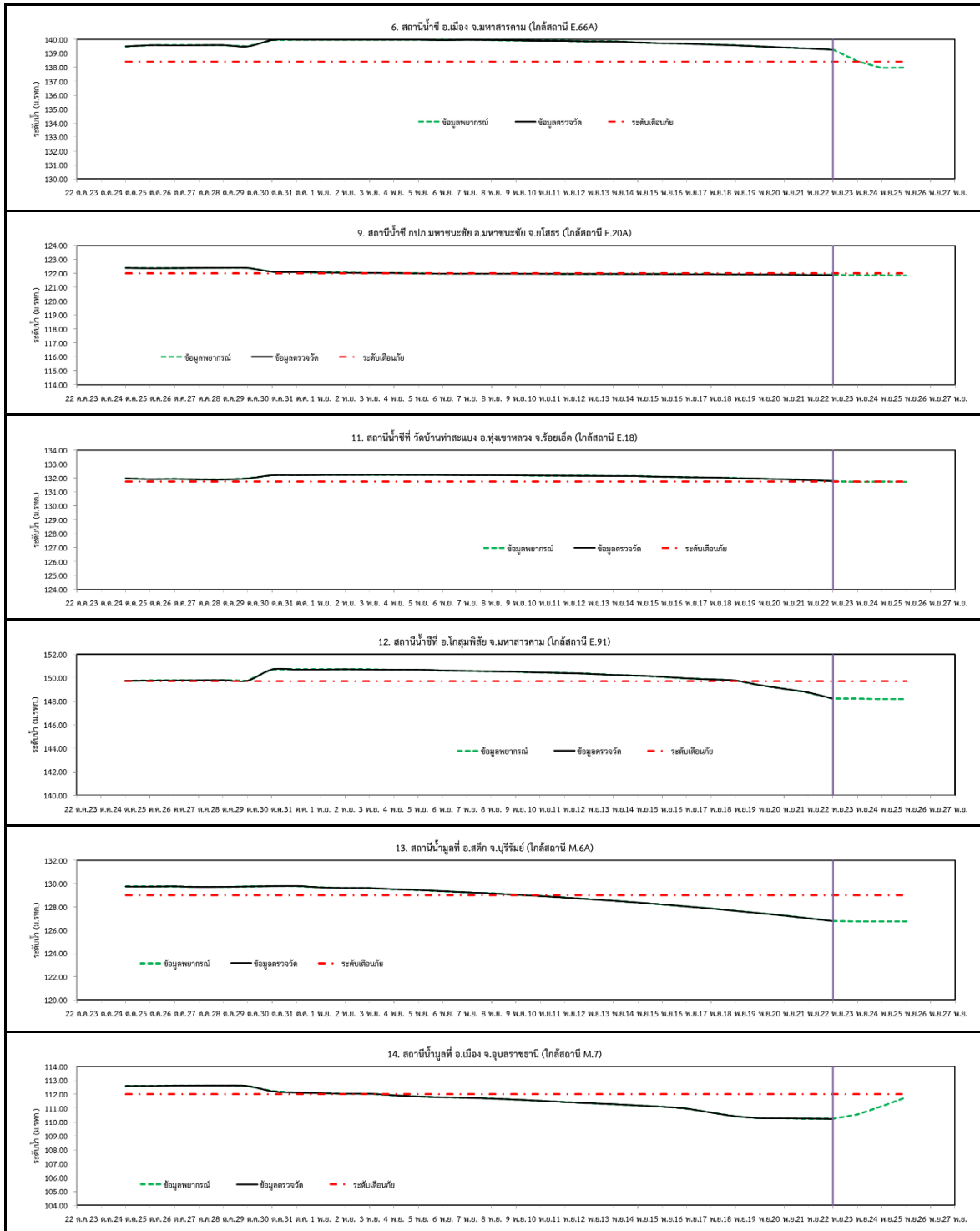
รูปที่ 2 กราฟระดับน้ำในลำน้ำ



รูปที่ 2 กราฟระดับน้ำในลำน้ำ (ต่อ)



3. ผลการวิเคราะห์สถานการณ์น้ำ



รูปที่ 3 กราฟระดับน้ำย้อนหลัง 30 วัน และค่าพยากรณ์

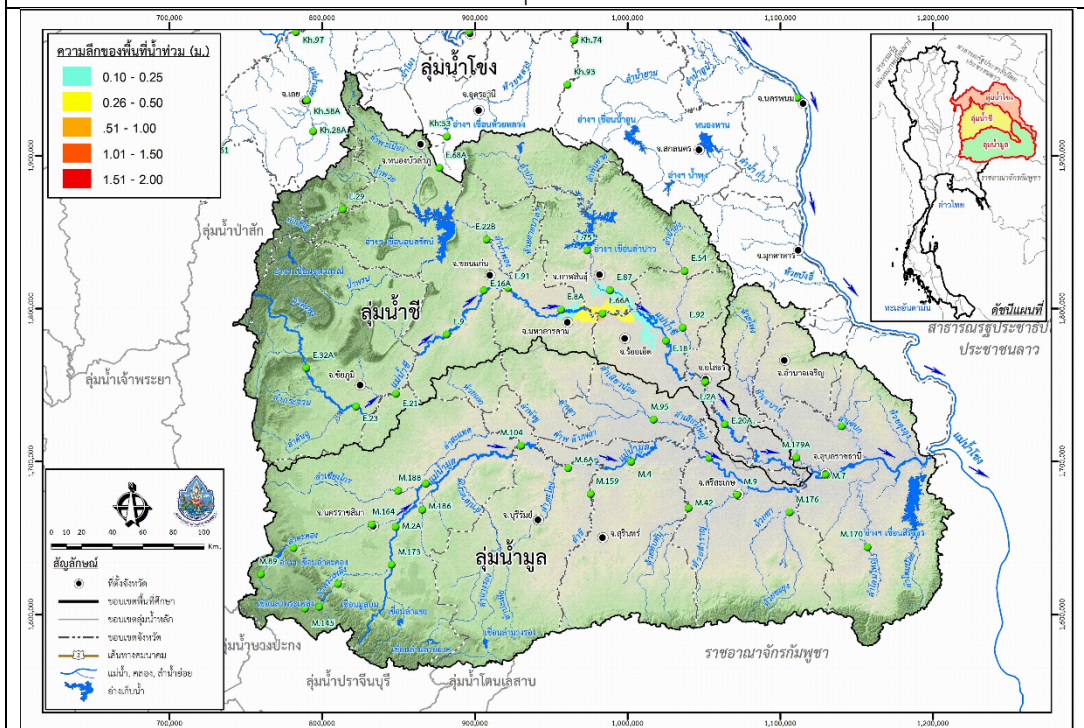
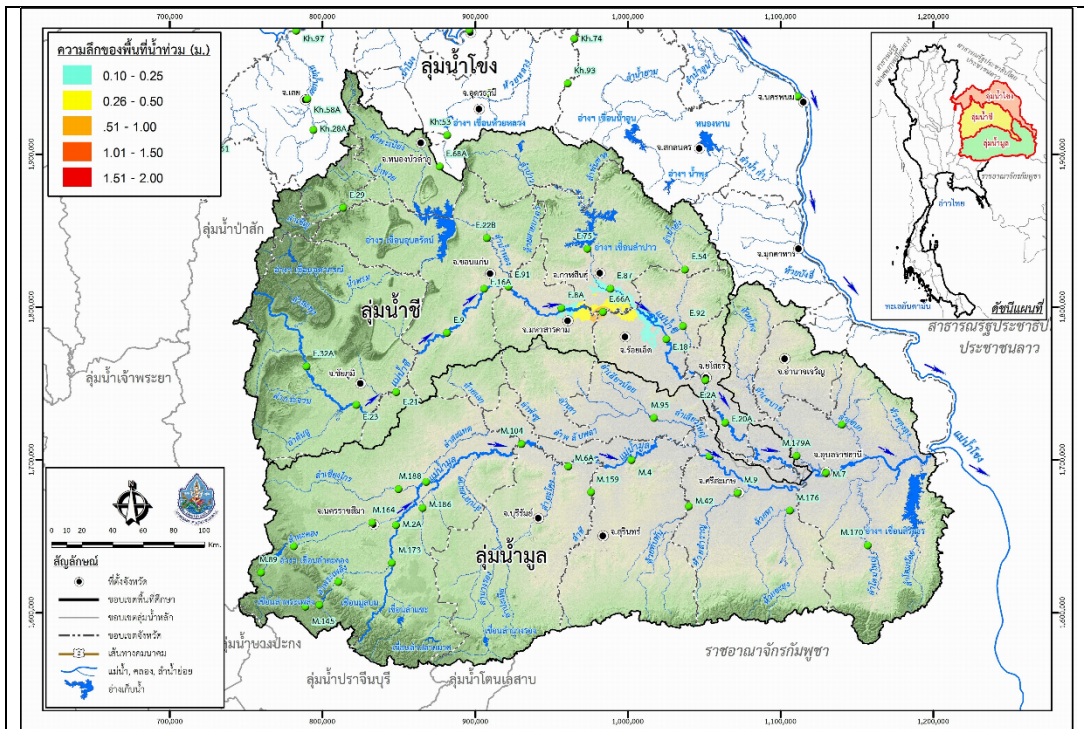


4.สรุปสถานการณ์

- 1) ระดับน้ำอยู่ในเกณฑ์ปกติ ได้แก่
 - อ.เพ็ญ จ.อุดรธานี
 - อ.เมือง จ.หนองคาย
 - อ.เมือง จ.นครพนม
 - อ.กุฉินารายณ์ จ.กาฬสินธุ์
 - อ.ลำปลายมาศ จ.บุรีรัมย์
 - อ.หนองบัวระเหว จ.ชัยภูมิ
 - อ.เมือง จ.อุบลราชธานี
 - อ.สตึก จ.บุรีรัมย์
 - อ.โกสุมพิสัย จ.มหาสารคาม
 - อ.เมือง จ.มหาสารคาม
 - อ.เมือง จ.ขอนแก่น
- 2) ระดับน้ำอยู่ในเกณฑ์เสี่ยง ได้แก่
 - อ.มหาชนะชัย จ.ยโสธร
- 3) ระดับน้ำอยู่ในเกณฑ์วิกฤติ ได้แก่
 - อ.เมือง จ.มหาสารคาม
 - อ.ทุ่งเขาหลวง จ.ร้อยเอ็ด



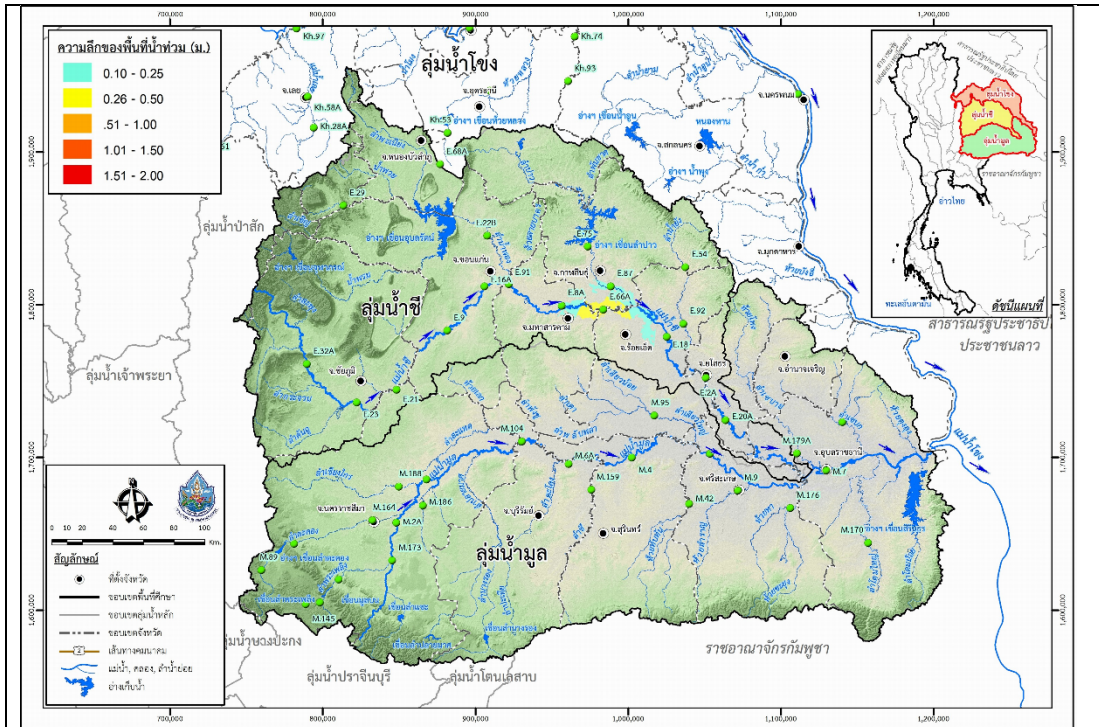
โครงการเพิ่มประสิทธิภาพระบบพยากรณ์และเตือนภัยทรัพยากร
สรุปลสถานการณ์น้ำของพื้นที่ลุ่มน้ำโขง ชี มูล



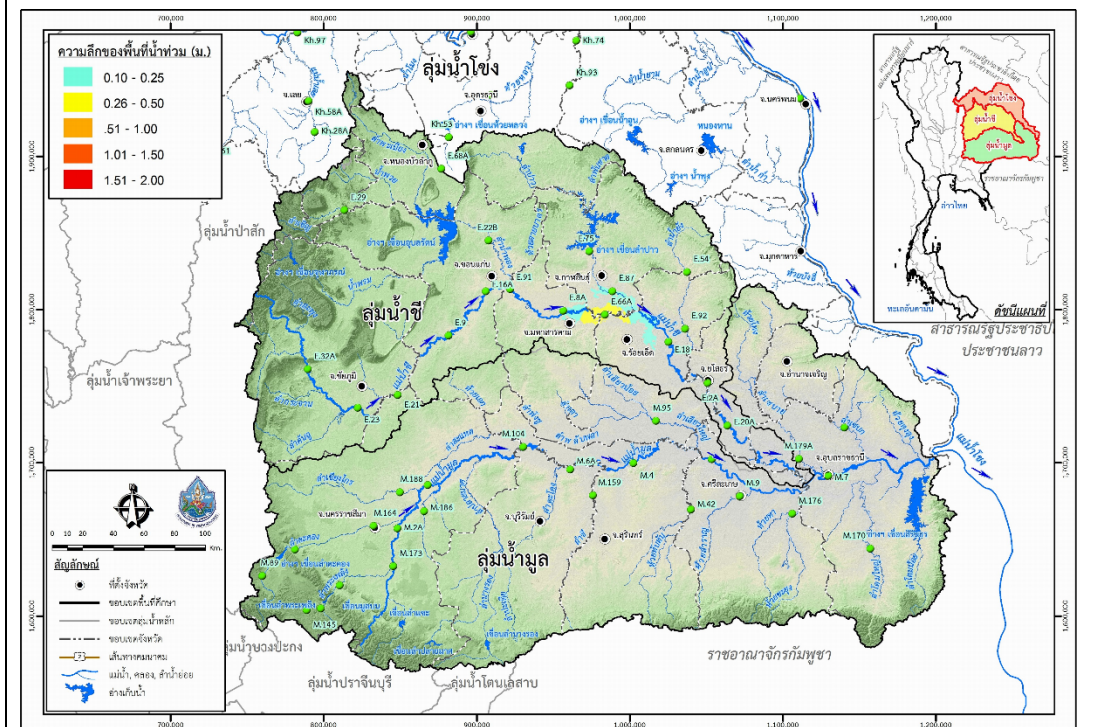
รูปที่ 4 แผนที่น้ำท่วมลุ่มน้ำชีมูล



โครงการเพิ่มประสิทธิภาพระบบพยากรณ์และเตือนภัยทรัพยากร
สรุปลสถานการณ์น้ำของพื้นที่ลุ่มน้ำโขง ซี มูล



วันที่ 24 พฤศจิกายน 2560 (ล่วงหน้า 2 วัน)



วันที่ 25 พฤศจิกายน 2560 (ล่วงหน้า 3 วัน)

รูปที่ 4 แผนที่น้ำท่วมลุ่มน้ำชีมูล (ต่อ)



โครงการเพิ่มประสิทธิภาพระบบพยากรณ์และเตือนภัยทรัพยากร
สรุปลานการณน้ำของพื้นที่ลุ่มน้ำโขง ซี มูล

