

รายงานสถานการณ์น้ำลุ่มน้ำเจ้าพระยา

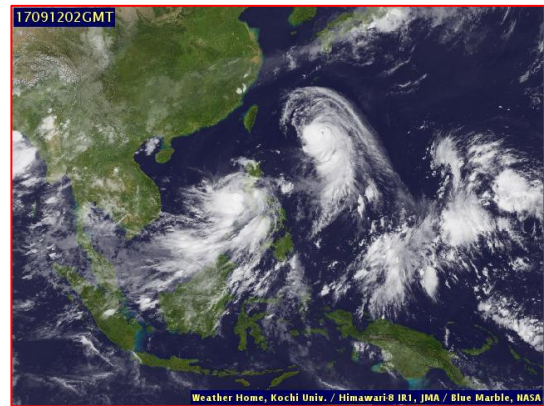
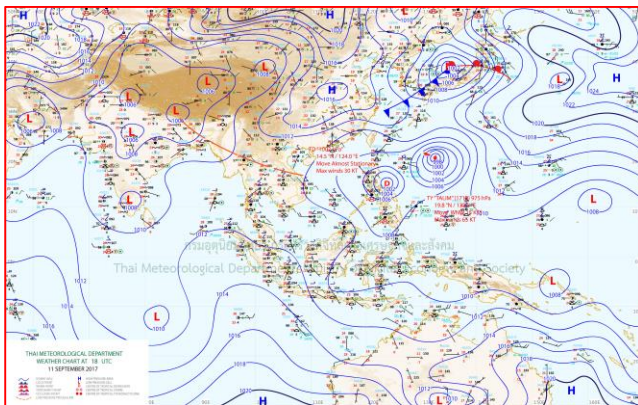
วันที่ 12 กันยายน 2560

1) สภาพภูมิอากาศ

ลักษณะอากาศทั่วไป (ที่มา: กรมอุตุนิยมวิทยา)

พยากรณ์อากาศ 24 ชั่วโมงข้างหน้า ประเทศไทยมีฝนตกต่อเนื่อง และมีฝนตกหนักบางแห่งในบริเวณภาคเหนือ ภาคตะวันออกเฉียงเหนือ และภาคใต้ ขอให้ประชาชนบริเวณดังกล่าวระวังอันตรายจากฝนตกหนักและฝนที่ตกสะสมไว้ด้วย

สภาพอากาศภาคมีฝนฟ้าคะนอง ร้อยละ 40 ของพื้นที่ ส่วนมากบริเวณจังหวัดกาญจนบุรี ราชบุรี อุทัยธานี ชัยนาท นครสวรรค์ และลพบุรี อุณหภูมิต่ำสุด 23-25 องศาเซลเซียส อุณหภูมิสูงสุด 34-36 องศาเซลเซียส ลมตะวันตกเฉียงใต้ ความเร็ว 10-30 กม./ชม. ในช่วงวันที่ 11 - 13 ก.ย. มีฝนฟ้าคะนองร้อยละ 30-40 ของพื้นที่ ส่วนในช่วงวันที่ 14 - 17 ก.ย. มีฝนฟ้าคะนองร้อยละ 60-70 ของพื้นที่ และมีฝนตกหนักบางพื้นที่ อุณหภูมิต่ำสุด 23-26 องศาเซลเซียส อุณหภูมิสูงสุด 31-34 องศาเซลเซียส ลมตะวันตกเฉียงใต้ ความเร็ว 10-30 กม./ชม.



แผนที่อากาศ วันที่ 12 ก.ย. 2560 เวลา 07.00 น.

ภาพถ่ายจากดาวเทียม วันที่ 12 ก.ย. 2560

2) สถานการณ์ฝน

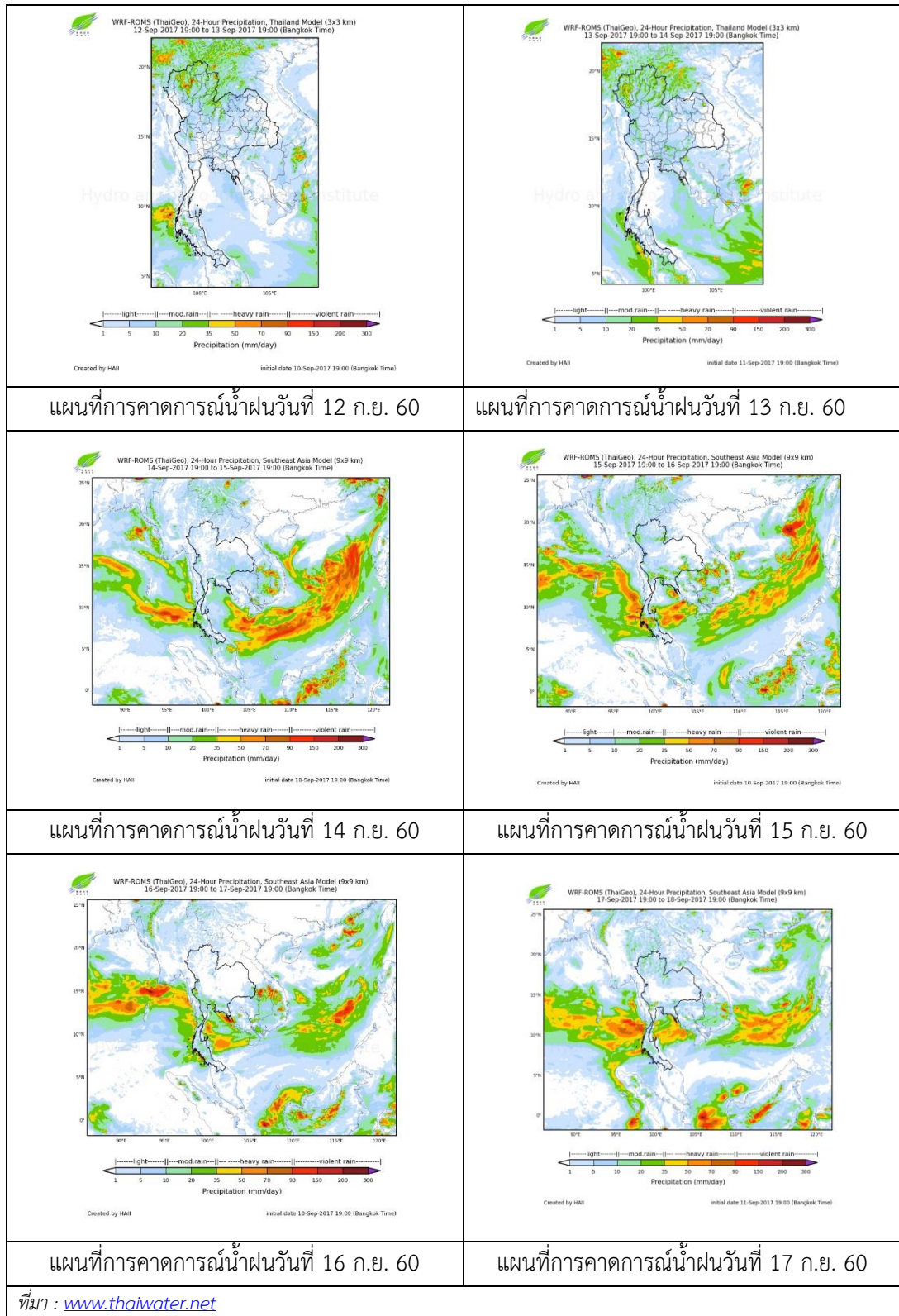
จากข้อมูลสถานการณ์ฝนในพื้นที่ลุ่มน้ำเจ้าพระยาของวันที่ วันที่ 12 กันยายน 2560 จากกรมทรัพยากรน้ำ กรมอุตุนิยมวิทยา กรมชลประทาน และสถาบันสารสนเทศทรัพยากรน้ำและการเกษตร (องค์การมหาชน) พบว่ามีฝนตกในพื้นที่จังหวัดนครสวรรค์ อุดรธานี สมุทรปราการ นนทบุรี กรุงเทพฯ

ข้อมูลสถานการณ์ฝนในพื้นที่ลุ่มน้ำเจ้าพระยา ณ วันที่ 12 กันยายน 2560 เวลา 07.00 น.

ลำดับ	สถานี	12 ก.ย. 60
1	อ.ท่าตะโก จ.นครสวรรค์	57.6
2	อ.ชุมแสง จ.นครสวรรค์	23.0
3	อ.ท่าเรือ จ.อยุธยา	3.0
4	อ.บางบัวทอง จ.นนทบุรี	6.3
5	อ.บางกรวย จ.นนทบุรี	2.0
6	อ.บางพลี จ.สมุทรปราการ	13.8
7	กองกำกับการสายตรวจ กทม.	7.2
8	กองบินตำรวจ กทม.	9.6

หมายเหตุ “ฝน” คือ ฝนวัดปริมาณไม่ได้ (ต่ำกว่า 0.1 มิลลิเมตร)

สถานการณ์น้ำฝน



3) ข้อมูลปริมาณน้ำในลำน้ำ

ลุ่มน้ำเจ้าพระยา ปัจจุบันสถานการณ์น้ำในลำน้ำยังคงมีน้ำท่วมในพื้นที่ จ. ออยุธยา โดยระดับน้ำส่วนใหญ่ลดลงจากเมื่อวานเล็กน้อย

สถานการณ์น้ำท่า (10 ก.ย. -12 ก.ย. 2560 ที่มา: กรมชลประทาน)

สถานี	แม่น้ำ	อำเภอ	จังหวัด	ระดับ	อาทิตย์	จันทร์	อังคาร
				ตลิ่ง			
				ปริมา ณน้ำ (ลบ. ม./วิ.)	10 ก.ย.	11 ก.ย.	12 ก.ย.
C.2	เจ้าพระยา	เมือง	นครสวรรค์	26.20	22.79	22.77	22.78
				3,590	1796	1787	1791
C.13	เขื่อน เจ้าพระยา	สรรพยา	ชัยนาท	15.77	15.93	15.91	15.80
				2,840	1435	1435	1401
C.3	เจ้าพระยา	เมือง	สิงห์บุรี	11.70	10.13	10.14	10.05
				2,340	1413	1416	1389
C.35	เจ้าพระยา	พระนคร ศรีอยุธยา	พระนคร ศรีอยุธยา	4.58	4.00	3.98	3.95
				1,155	1010	1004	996
C.36	คลองบาง หลวง	บางบาล	พระนคร ศรีอยุธยา	4.00	4.94	4.93	4.90
				404	577	575	570
C.37	คลอง บางบาน	บางบาล	พระนคร ศรีอยุธยา	3.80	4.05	4.02	4.02
				134	164	162	162

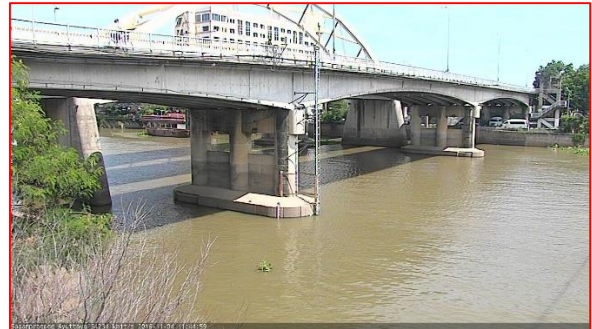
ข้อมูลระดับน้ำ 12 กย. 60 ที่มา: กรมทรัพยากรน้ำ)

สถานี	ตำบล	อำเภอ	จังหวัด	ระดับตลิ่ง (ต่ำสุด)	อาทิตย์	จันทร์	อังคาร	แนวโน้ม
					10 ก.ย.	11 ก.ย.	12 ก.ย.	
วัดทรงเสวย	หนองน้อย	วัดสิงห์	ชัยนาท	16.45	5.88	5.91	5.87	ลดลง
วัดโคกจันทร์	โพนางดำ	สรรพยา	ชัยนาท	14.93	12.49	12.50	12.39	ลดลง
อ่างทอง	บางแก้ว	เมือง	อ่างทอง	8.46	6.00	6.00	6.00	ทรงตัว
สะพานพุทธยอดฟ้า	วัดกัลยาณ์	ธนบุรี	กทม.	2.90	0.08	0.99	0.90	ลดลง

สถานีสะพานพระพุทธยอดฟ้า ต.วัดกัลยาณ์ อ.ธนบุรี
จ.กรุงเทพฯ (ลุ่มน้ำเจ้าพระยา)



สถานีสะพานปรีดี-ธำรง ต.หัวรอ อ.พระนครศรีอยุธยา
จ.พระนครศรีอยุธยา (ลุ่มน้ำเจ้าพระยา)



สถานีโคกจันทร์ - ต.โพธิ์นางดำ อ.สรรพยา
จ.ชัยนาท (ลุ่มน้ำเจ้าพระยา)



สถานีบ้านยางมณี ต.องครักษ์ อ.โพธิ์ทอง
จ.อ่างทอง (ลุ่มน้ำเจ้าพระยา)



ปริมาณน้ำในลำน้ำของคลองต่างๆ ในพื้นที่ลุ่มน้ำเจ้าพระยา

4) สรุป

สถานการณ์ในลุ่มน้ำเจ้าพระยามีพื้นที่ประสบอุทกภัยในพื้นที่ จ.อยุธยา โดยระดับน้ำเขื่อนเจ้าพระยามีปริมาณน้ำไหลผ่าน 1401 ลบ.ม./วินาที ระดับน้ำเหนือเขื่อน + 15.80 ม.รทก. ระดับน้ำท้ายเขื่อน +13.32 ม.รทก.