



สรุปสถานการณ์น้ำ

27 กรกฎาคม 2560

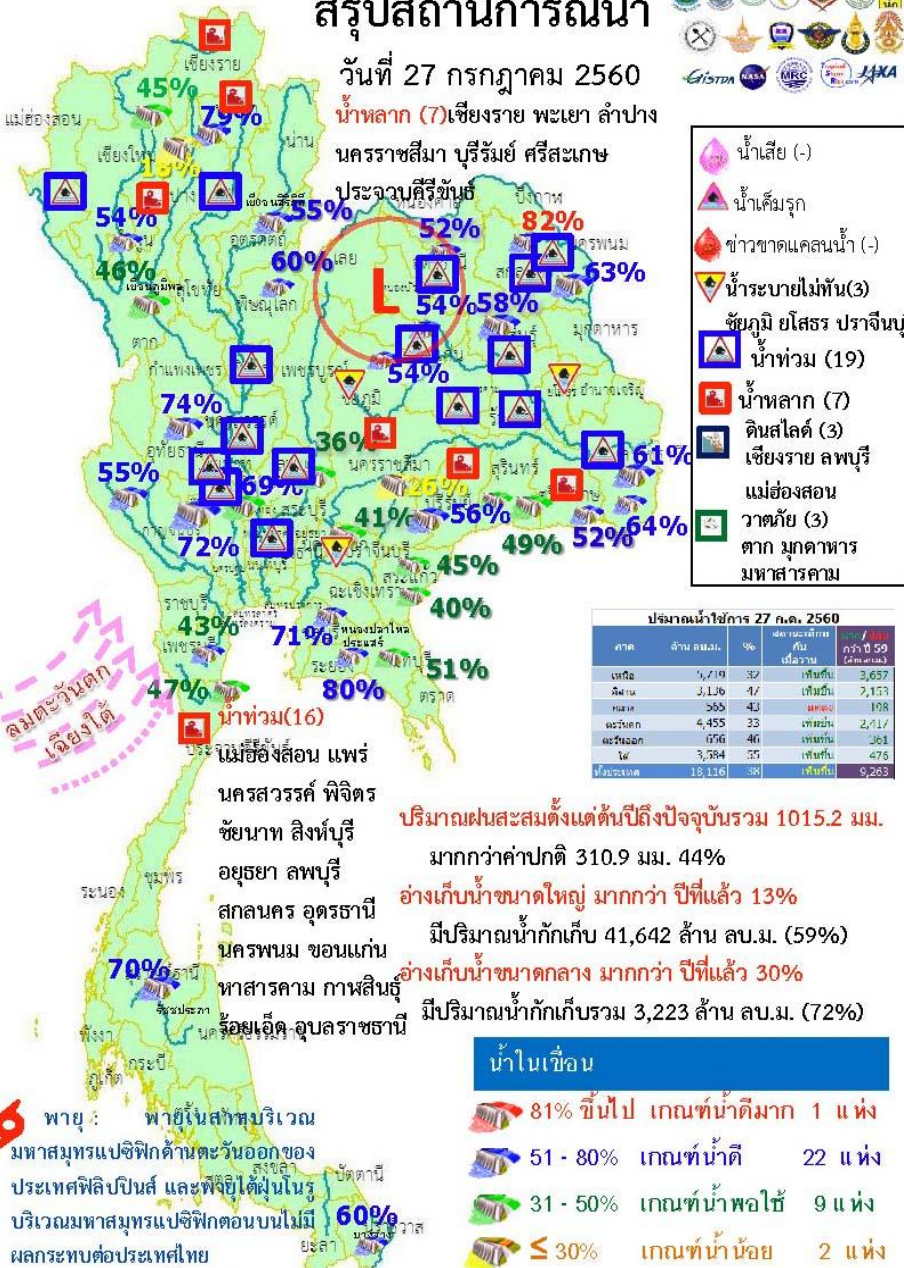
สำนักงานเลขาธิการ
คณะกรรมการทรัพยากรน้ำแห่งชาติ

สรุปสถานการณ์น้ำ

วันที่ 27 กรกฎาคม 2560

น้ำหลาก (7) เชียงราย พะเยา ลำปาง นครราชสีมา บุรีรัมย์ ศรีสะเกษ

ประจวบคีรีขันธ์



ปริมาณฝนสะสมตั้งแต่ต้นปีถึงปัจจุบันรวม 1015.2 มม. มากกว่าค่าปกติ 310.9 มม. 44%

อ่างเก็บน้ำขนาดใหญ่ มากกว่า ปีที่แล้ว 13% มีปริมาณน้ำกักเก็บ 41,642 ล้าน ลบ.ม. (59%)

อ่างเก็บน้ำขนาดกลาง มากกว่า ปีที่แล้ว 30% มีปริมาณน้ำกักเก็บรวม 3,223 ล้าน ลบ.ม. (72%)

น้ำในเขื่อน

- 81% ขึ้นไป เกณฑ์น้ำดีมาก 1 แห่ง
- 51 - 80% เกณฑ์น้ำดี 22 แห่ง
- 31 - 50% เกณฑ์น้ำพอใช้ 9 แห่ง
- ≤ 30% เกณฑ์น้ำน้อย 2 แห่ง

พายุ: พายุน้ำสำหรับบริเวณมหาสมุทรแปซิฟิกด้านตะวันออกของประเทศฟิลิปปินส์ และพายุไต้ฝุ่นในบริเวณมหาสมุทรแปซิฟิกตอนบนไม่มีผลกระทบต่อประเทศไทย

- ปริมาณฝนสะสมตั้งแต่ต้นปี 2560 ถึงวันที่ 23 กรกฎาคม 60 รวม 1015.2 มม. มากกว่าค่าเฉลี่ย 310.9 มม. (44%)
- อ่างเก็บน้ำขนาดใหญ่มีปริมาณน้ำเก็บกัก 41,642 ล้าน ลบ.ม. (59%) มากกว่าปีที่แล้ว 13% (9,286 ล้าน ลบ.ม.)
- อ่างเก็บน้ำขนาดกลาง มีปริมาณน้ำเก็บกักรวม 3,229 ล้าน ลบ.ม. (72%) มากกว่าปีที่แล้ว 30% (1,347 ล้าน ลบ.ม.)
- พื้นที่ที่ต้องให้ความสนใจเรื่องน้ำ
 - พื้นที่น้ำท่วม 16 จังหวัด แม่ฮ่องสอน แพร่ นครสวรรค์ พิจิตร ชัยนาท สิงห์บุรี ออยุธยา ลพบุรี สกลนคร อุดรธานี นครพนม ขอนแก่น มหาสารคาม กาฬสินธุ์ ร้อยเอ็ด อุบลราชธานี
 - พื้นที่ระบายไม่ทัน 3 จังหวัด ชัยภูมิ ยโสธร ปราจีนบุรี
 - พื้นที่น้ำหลาก 7 จังหวัด เชียงราย พะเยา ลำปาง นครราชสีมา บุรีรัมย์ ศรีสะเกษ ประจวบคีรีขันธ์
 - ขาดแคลนน้ำ
 - ขาดแคลนน้ำอุปโภค-บริโภค - จังหวัด
 - ขาดแคลนน้ำเกษตร - จังหวัด
 - น้ำเค็มรุก - จังหวัด
 - คุณภาพน้ำ
 - น้ำเสียเนื่องจากสิ่งปฏิกูล - จังหวัด
 - น้ำเสียเนื่องจากน้ำท่วมขัง - จังหวัด

สถานการณ์การเก็บกักน้ำในเขื่อนขนาดใหญ่ มีปริมาณน้ำสูงกว่าเกณฑ์กักเก็บน้ำสูงสุด 9 เขื่อน

เขื่อนกiewคอกหมา	ลำปาง	79%
เขื่อนอุบลรัตน์	ขอนแก่น	54%
เขื่อนน้ำพุง	สกลนคร	63%
เขื่อนน้ำอูน	สกลนคร	82%
เขื่อนลำพระเพลิง	นครราชสีมา	56%
เขื่อนป่าสักชลสิทธิ์	ลพบุรี สระบุรี	36%
เขื่อนทับเสลา	อุทัยธานี	74%
เขื่อนกระเสียว	สุพรรณบุรี	69%
เขื่อนหนองปลาไหล	ระยอง	80%

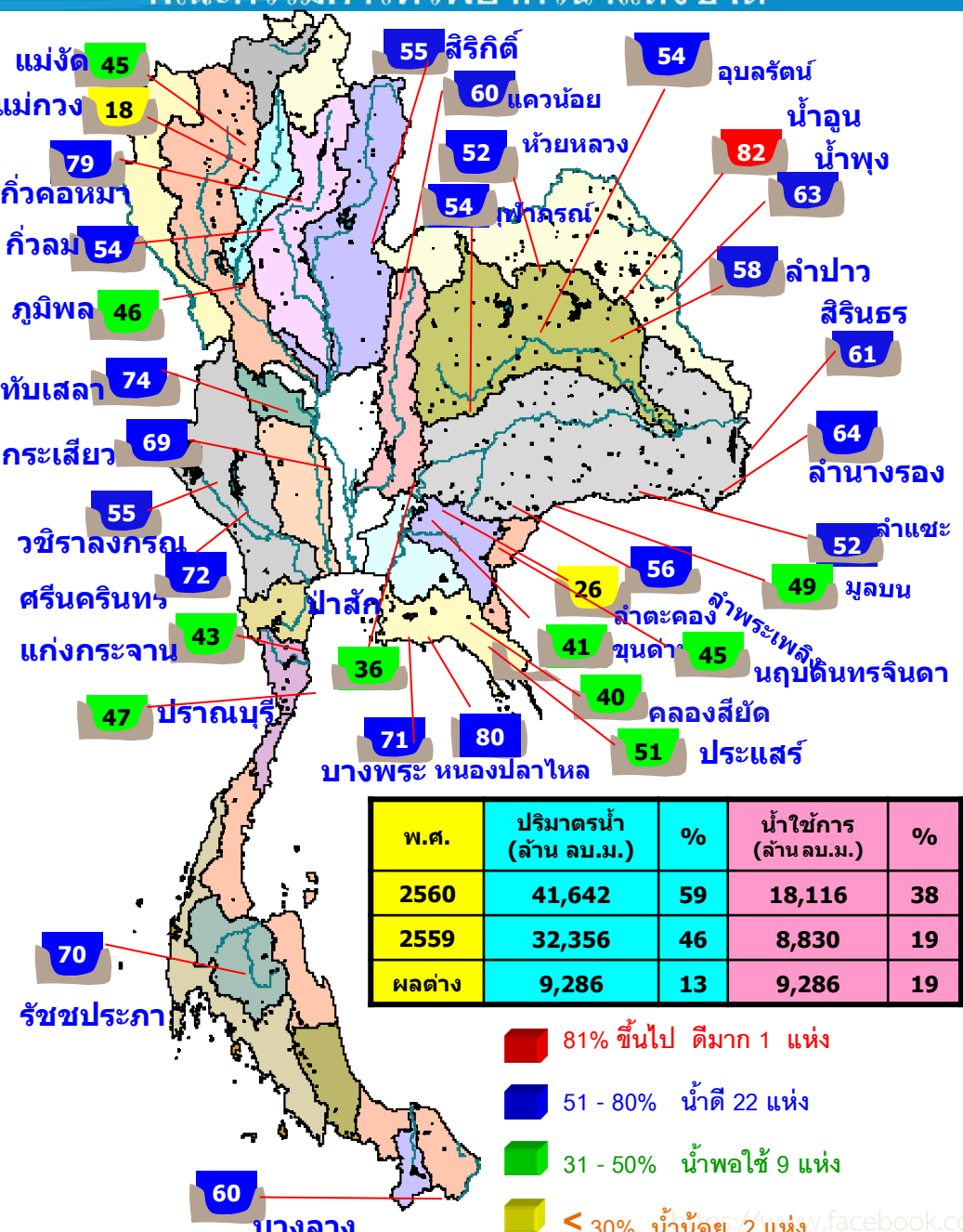
มีปริมาณน้ำต่ำกว่าเกณฑ์กักเก็บน้ำต่ำสุด 1 เขื่อน

แม่กวอดมธธรา	เชียงใหม่	18%
--------------	-----------	-----

สภาพน้ำและการระบายน้ำ กฟผ รายงาน ณ วันที่ 27 กรกฎาคม 2560

เขื่อน	ปริมาณน้ำไหลเข้าอ่าง		ระบายน้ำผ่านเครื่องจักรสูบน้ำ		ปริมาณน้ำที่สามารถใช้งานได้		ปริมาณน้ำที่สำรองไว้จนถึงต้นปี	
	(ล้าน ลบ.ม.)	(ล้าน ลบ.ม.)	(ล้าน ลบ.ม.)	(ล้าน ลบ.ม.)	(ล้าน ลบ.ม.)	(ล้าน ลบ.ม.)	%	ใช้งานได้ (วิน)
1 เขื่อนภูมิพล	36.14	5.00	4.01	2492.50	25.80	622	9 กย. 2561	
2 เขื่อนสิริกิติ์	66.82	2.00	2.91	2477.40	37.20	851	24 พย. 2562	
3 เขื่อนศรีนครินทร์	34.39	7.00	7.55	2623.42	35.07	347	8 กค. 2561	
4 เขื่อนวชิราลงกรณ	83.95	7.00	8.01	1935.11	33.09	242	25 มีค. 2561	
5 เขื่อนรัชชประภา	12.01	0.00	0.60	2592.35	60.47	4,321	25 พค. 2572	
6 เขื่อนบางลาง	2.58	6.00	6.28	592.83	50.32	94	28 ตค. 2560	
7 เขื่อนอุบลรัตน์	21.17	15.00	10.36	727.61	39.34	70	4 ตค. 2560	
8 เขื่อนน้ำพุง	5.82	0.30	0.27	95.52	60.92	354	15 กค. 2561	
9 เขื่อนสิรินธร	80.02	8.00	8.39	440.45	38.80	52	16 กย. 2560	
10 เขื่อนจุฬาภรณ์	0.34	0.00	0.02	50.26	39.72	2,513	12 มิย. 2567	
11 เขื่อนป่าสักชลสิทธิ์	23.96	30.26	30.26	338.39	35.36	11	7 สค. 2560	
12 เขื่อนแควน้อยบำรุงแดน	16.88	2.03	2.05	522.36	58.30	255	28 มีค. 2561	
รวม	78.37	92.82	105.99	12,496				

แหล่งข้อมูล : การไฟฟ้าฝ่ายผลิตแห่งประเทศไทย



ปริมาณฝน 24 ชั่วโมง ที่ผ่านมา

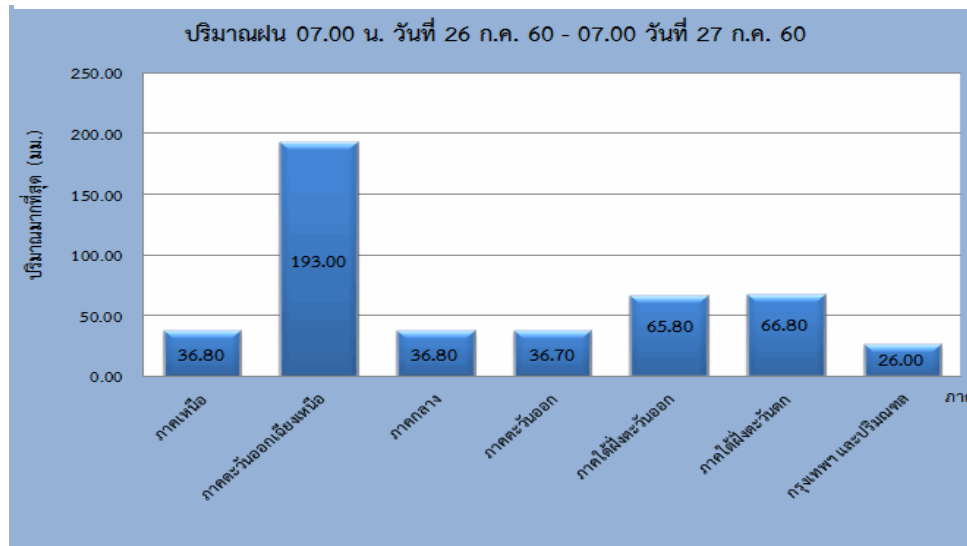
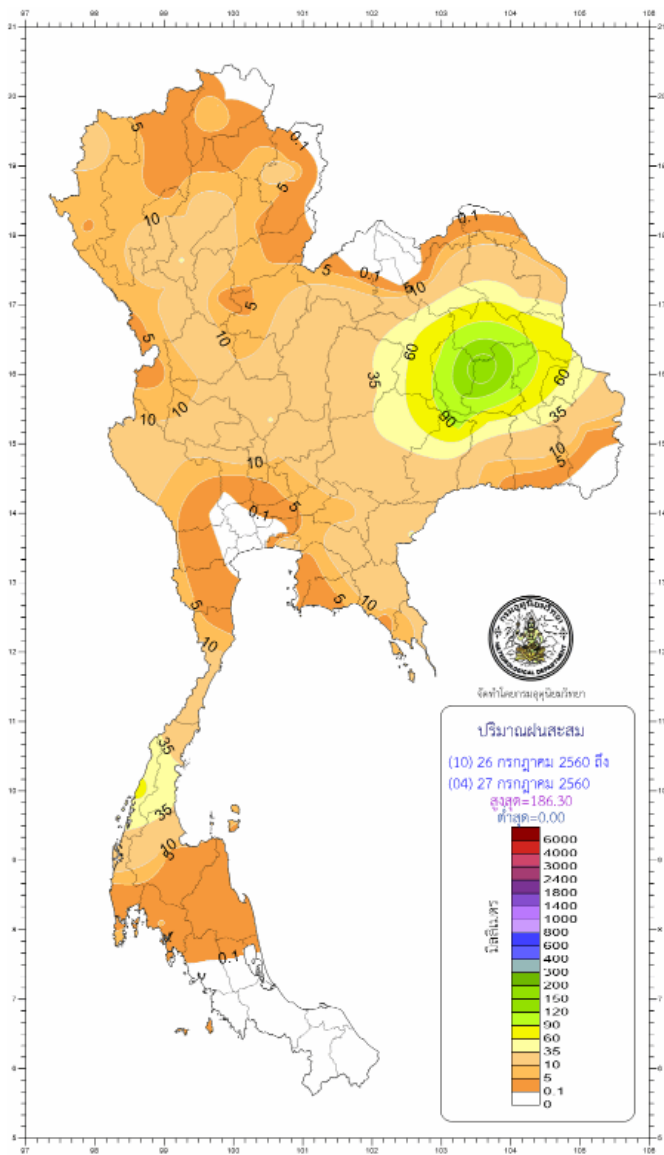


สำนักพยากรณ์อากาศ กรมอุตุนิยมวิทยา กระทรวงดิจิทัลเพื่อเศรษฐกิจและสังคม

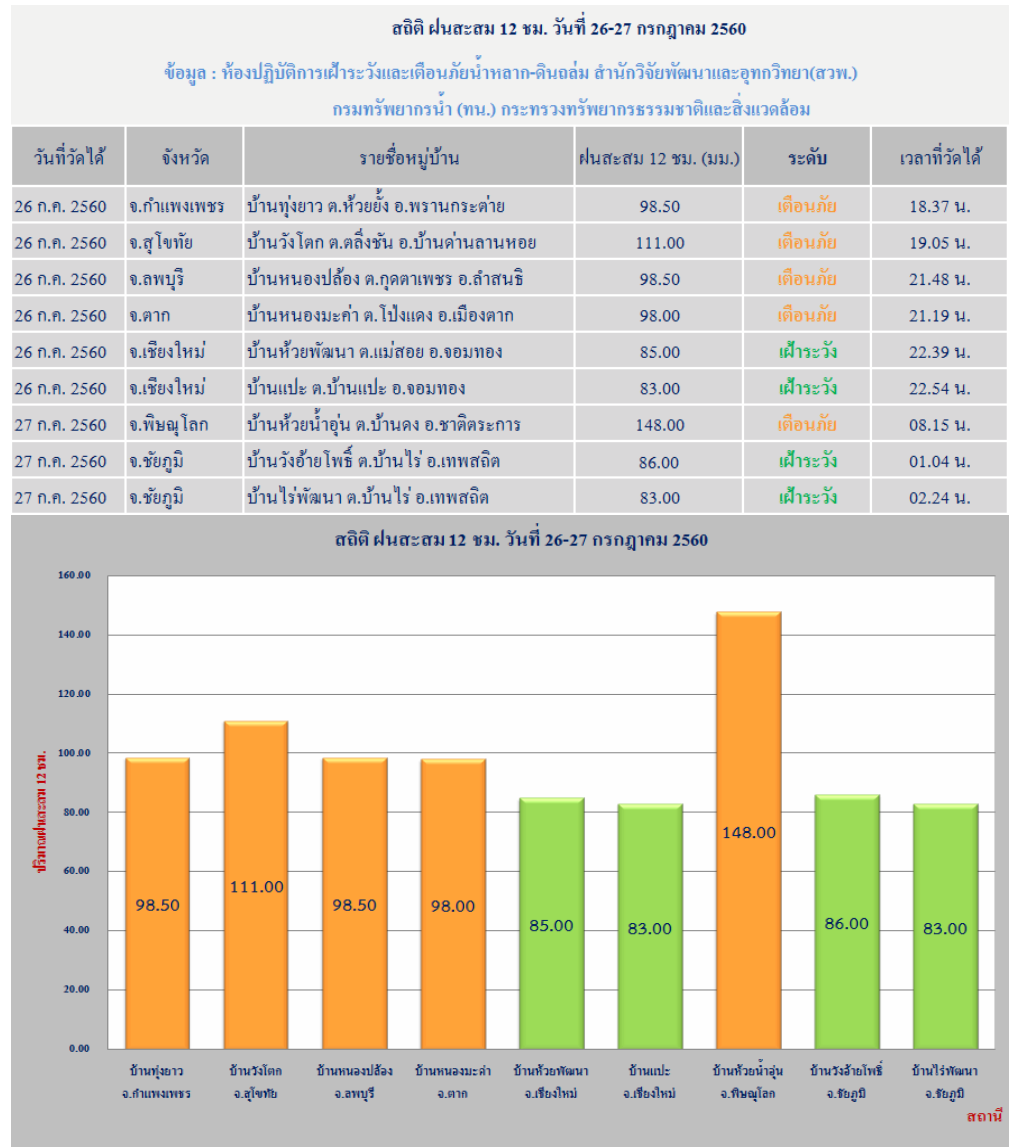
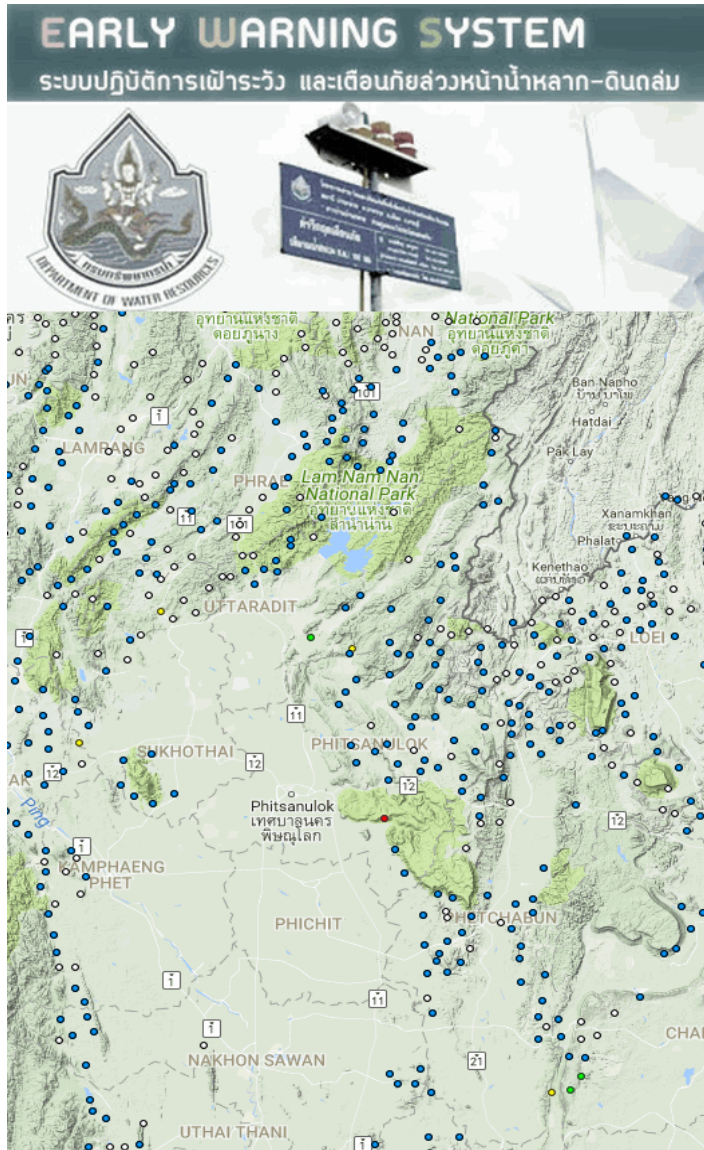
โทร 0-2398-9830 โทรสาร 0-2399-4012-14, www.tmd.go.th Email : weathermap@tmd.go.th

สรุปเกณฑ์และปริมาณฝนในรอบ 24 ชั่วโมง
(เวลา 07.00 น.วันที่ 26 กรกฎาคม 2560 ถึงเวลา 07.00 น. วันที่ 27 กรกฎาคม 2560)

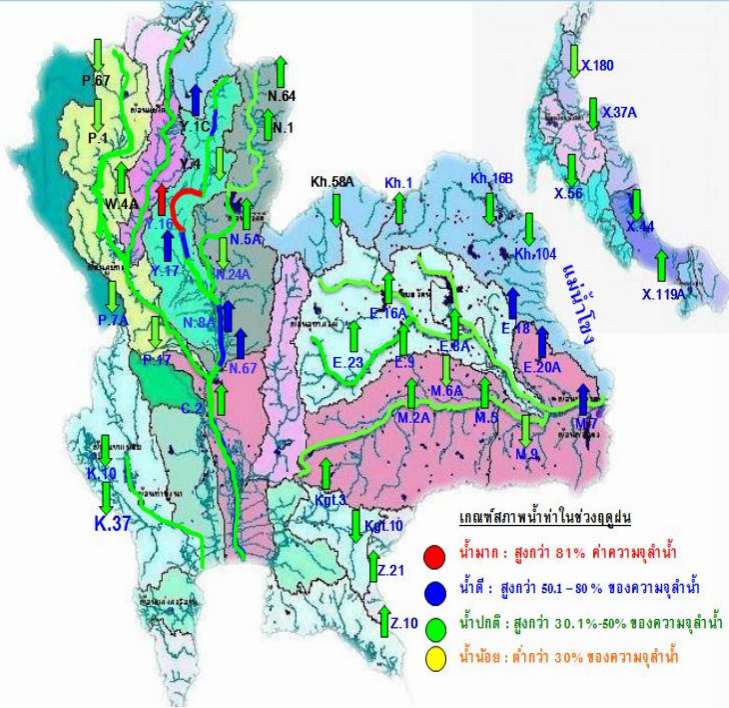
ภาค	เกณฑ์ฝน	ปริมาณมากที่สุด (มม.)	ที่
ภาคเหนือ	มีฝน 90% ของพื้นที่	36.8	ที่ อ.เถิน จ.ลำปาง
ภาคตะวันออกเฉียงเหนือ	มีฝน 90% ของพื้นที่	193.0	ที่ ต.เหนือเมือง อ.เมือง จ.ร้อยเอ็ด
ภาคกลาง	มีฝน 90% ของพื้นที่	36.8	ที่ อ.ตากฟ้า จ.นครสวรรค์
ภาคตะวันออก	มีฝน 80% ของพื้นที่	36.7	ที่ สถานีอุตุนิยมวิทยาเขาเขี้ยว อ.เมือง จ.นครนายก
ภาคใต้ฝั่งตะวันออก	มีฝน 60% ของพื้นที่	65.8	ที่ อ.สวี จ.ชุมพร
ภาคใต้ฝั่งตะวันตก	มีฝน 60% ของพื้นที่	66.8	ที่ อ.เมือง จ.ระนอง
กรุงเทพฯ และปริมณฑล	มีฝน 70% ของพื้นที่	26.0	ที่ ต.บางปลา อ.บางพลี จ.สมุทรปราการ



สถิติ ฝนสะสม 12 ชม.



น้ำในลำน้ำและความเค็มในแม่น้ำเจ้าพระยา



โครงการระบบพาร่วงคุณภาพน้ำแบบ Real Time

การประสานตรวจ

สถานี	ระยะทาง	วันที่	เวลา	กรด-ด่าง pH	ความเค็ม Salinity (g/l)	ความขุ่น Turbidity (NTU)	ความนำไฟฟ้า Conductivity (µS/cm)	สารละลาย TDS (mg/l)	คลอโรฟิลล์ Chlorophyll (µg/l)	ออกซิเจนในน้ำ DO (mg/l)	
แม่น้ำเจ้าพระยา											
วัดบ้านแม็ง	130	27/07/2560	10:50	7.34	0.10	▲137.75	223	133	▼ 3.48	▼ 4.88	
วัดโพธิ์แดงเหนือ	111	27/07/2560	10:50	7.04	0.09	▲111.00	209	120	▼ 6.40	▼ 5.12	
วัดโศภน	102	27/07/2560	10:30	8.35	0.10	▲108.80	230	140	▼ 11.30	▼ 5.20	
ศาล	96	27/07/2560	10:50	7.33	0.09	▲109.60	221	130	▲ 5.40	▲ 5.07	
วัดมะขาม	91	27/07/2560	10:50	▼ 7.39	0.10	▲114.40	225	130	▲ 9.10	▼ 2.41	
วัดโพธิ์แดงเหนือ	64	27/07/2560	10:40	7.29	0.10	▲124.22	229	136	▼ 2.62	▼ 4.59	
รพ. ศิริราช	50	27/07/2560	10:50	-	-	-	-	-	-	-	
คลองลัดโพธิ์	35	27/07/2560	10:50	-	0.10	-	240	140	-	-	
กาซท่าเรือ	27	27/07/2560	10:40	-	0.12	-	273	-	-	-	
โรงไฟฟ้าพระนครใต้	12	27/07/2560	10:50	-	0.13	-	297	177	-	-	
คลองประปาฝั่งตะวันออก											
โรงงานผลิตน้ำบางเขน		27/07/2560	10:50	▲ 7.12	0.10	▲798.70	225	130	▲ 6.70	▼ 5.31	
คลองประปาฝั่งตะวันตก รับน้ำจากเขื่อนแม่กลอง จ.กาญจนบุรี											
เขื่อนแม่กลอง		27/07/2560	10:50	▲ 7.78	0.10	▼ 8.40	218	130	-	▼ 5.41	
ท่าม่วง	-	27/07/2560	10:50	▼ 7.50	0.09	▼ 9.00	212	130	-	▼ 5.55	
คลองประปา กม.54		27/07/2560	10:50	7.86	0.09	▼ 7.70	204	120	-	▼ 8.27	
นางเลิ้ง กม.35		27/07/2560	10:50	7.88	0.09	▼ 17.50	202	120	-	▼ 7.46	
คลองประปา กม.14		27/07/2560	10:50	▼ 8.03	0.09	▲ 14.90	211	130	-	▼ 7.05	

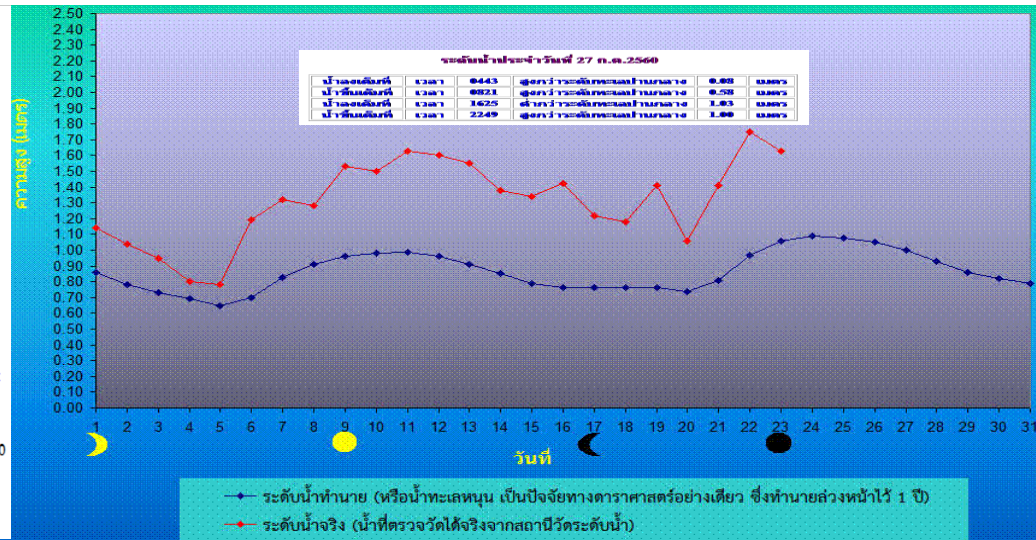
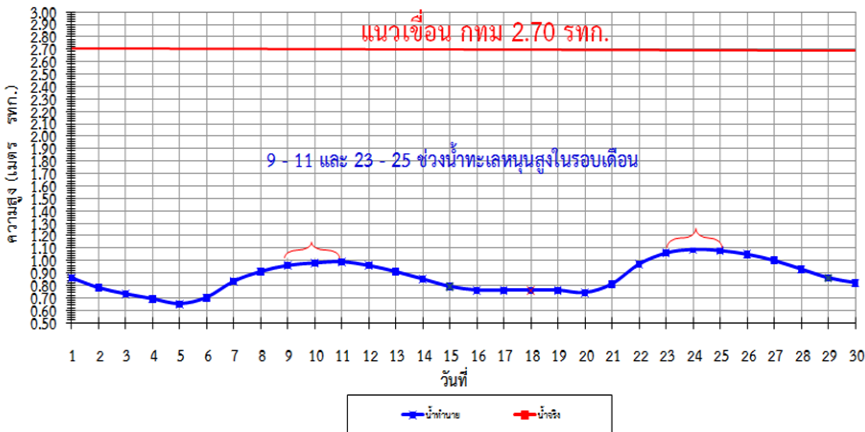
ข้อมูลจากเครื่องวัดคุณภาพน้ำ เป็นข้อมูลเพื่อใช้ในการเฝ้าระวังคุณภาพน้ำดื่มสำหรับการผลิตน้ำประปาของกรมการประปานครหลวง

เกณฑ์ศาล : ความเค็ม < 0.25 g/l, ความนำไฟฟ้า < 500 µS/cm, ออกซิเจนในน้ำ > 2 mg/l, กรด-ด่าง ระหว่าง 5-9

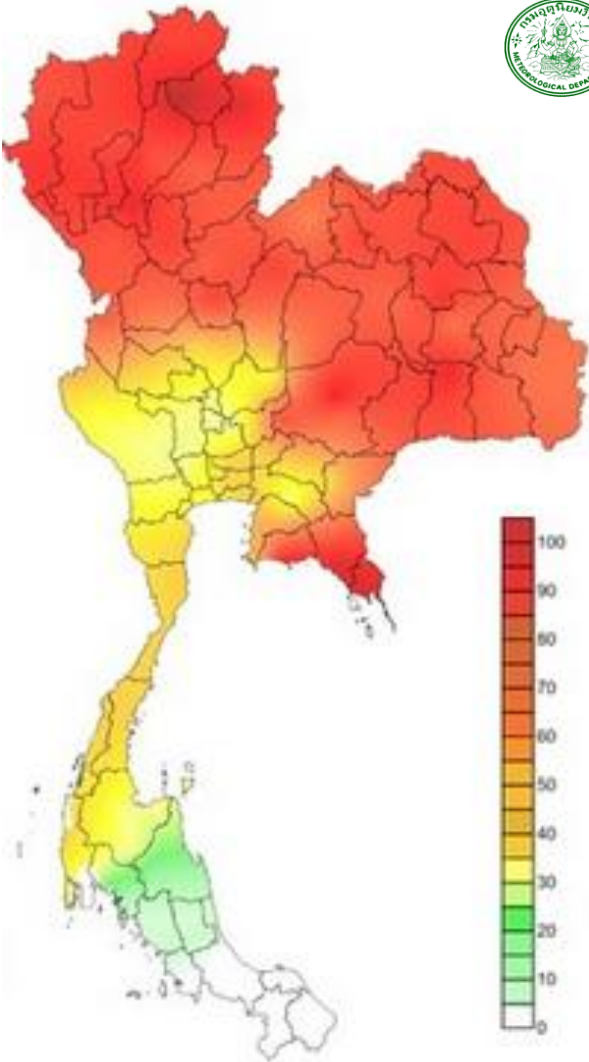
เกณฑ์สะพานพระนั่งเกล้า และ รพ.ศิริราช : ความเค็ม < 1.80 g/l (อ้างอิงฝ่ายคุณภาพน้ำ)

เกณฑ์สำรับกรมการเกษตร : ความเค็ม < 2 g/l, ความนำไฟฟ้า < 4,000 µS/cm

เปรียบเทียบระดับน้ำขึ้นสูงสุดรายวัน ประจำเดือน กรกฎาคม พ.ศ.2560
บริเวณกองบัญชาการกองทัพเรือ



คาดการณ์อุณหภูมิอากาศและฝน



ภาค	ลักษณะอากาศ พื้นที่จังหวัด	% ฝน	เทียบกับเมื่อวาน
ภาคเหนือ	มีฝนตกเป็นบริเวณกว้าง และมีฝนตกหนักถึงหนักมากบางแห่ง บริเวณ บริเวณจังหวัดแม่ฮ่องสอน เชียงใหม่ เชียงราย ลำพูน ลำปาง พะเยา น่าน แพร่ อุตรดิตถ์ สุโขทัย ตาก กำแพงเพชร พิจิตร และ เพชรบูรณ์ อุณหภูมิ 21-32 องศาC	-	เท่ากับเมื่อวาน
ภาคตวอ. เชียงเหนือ	มีฝนตกเป็นบริเวณกว้าง และมีฝนตกหนักถึงหนักมากบางบริเวณจังหวัดเลย อุตรธานี หนองบัวลำภู ขอนแก่น สกลนคร นครพนม มุกดาหาร มหาสารคาม ร้อยเอ็ด กาฬสินธุ์ ชัยภูมิ นครราชสีมา บุรีรัมย์ สุรินทร์ ศรีสะเกษ ยโสธร อำนาจเจริญ และอุบลราชธานี อุณหภูมิ 21-30 องศาC	-	เท่ากับเมื่อวาน
ภาคกลาง	มีฝนฟ้าคะนอง และมีฝนตกหนักบางแห่งบริเวณจังหวัดสระบุรี ลพบุรี นครสวรรค์ อุทัยธานี ชัยนาท อ่างทอง สิงห์บุรี กาญจนบุรี และราชบุรี อุณหภูมิ 23-32 องศาC	70	เท่ากับเมื่อวาน
ภาค ตะวันออก	มีฝนฟ้าคะนอง และมีฝนตกหนักถึงหนักมากบางแห่งบริเวณจังหวัด ปราจีนบุรี สระแก้ว ชลบุรี ระยอง จันทบุรี และตราด อุณหภูมิ 23-32 องศาC ทะเลมีคลื่นสูงประมาณ 2-3 ม.	80	เท่ากับเมื่อวาน
ภาคใต้ฝั่ง ตะวันออก	มีฝนฟ้าคะนองและมีฝนตกหนักบางแห่ง บริเวณจังหวัดเพชรบุรี ประจวบคีรีขันธ์ และชุมพร อุณหภูมิ 23-33 องศาC ทะเลมีคลื่นสูงประมาณ 2 ม.	60	เท่ากับเมื่อวาน
ภาคใต้ฝั่ง ตะวันตก	มีฝนฟ้าคะนอง และมีฝนตกหนักบางแห่ง ส่วนมากบริเวณจังหวัดระนอง และพังงา อุณหภูมิ 21-33 องศาC ทะเลมีคลื่นสูงประมาณ 1-2 ม.	60	เท่ากับเมื่อวาน
กทม.และ ปริมณฑล	มีฝนฟ้าคะนอง และฝนตกหนักบางแห่ง อุณหภูมิ 24-32 องศาC	70	เท่ากับเมื่อวาน

คาดการณ์ฝนสะสม 24 ชม.(มิลลิเมตร)