



สรุปสถานการณ์น้ำภาคตะวันออก

รายงานสถานการณ์ ณ วันที่ ๑๖ ธันวาคม ๒๕๕๙

- ๑) ปริมาณน้ำกักเก็บในอ่างเก็บน้ำ จำนวน ๑๑ อ่าง เท่ากับ ๗๖๑.๙๕ ล้านลบ.ม. (ปี ๒๕๕๘ เท่ากับ ๗๐๑.๕๗ ล้านลบ.ม.) โดยมีปริมาณน้ำกักเก็บในอ่างเก็บน้ำปัจจุบัน เท่ากับ ๕๕๕.๘๘ ล้าน ลบ.ม. หรือคิดเป็น ๗๒.๙๖% ของปริมาณน้ำกักเก็บทั้งหมด และเมื่อเทียบกับปีที่แล้ว ได้ข้อมูล ดังนี้

รายการ	หน่วย		
	ล้าน ลบ.ม.	%	ปี ๕๙ เทียบกับ ปี ๕๘ มากกว่า (+)/น้อยกว่า (-) (%)
ปริมาณน้ำกักเก็บฯ วันที่ ๑๖ ธ.ค. ๕๘	๖๐๘.๕๗	๘๖.๗๔%	-๑๓.๗๙%
ปริมาณน้ำกักเก็บฯ วันที่ ๑๖ ธ.ค. ๕๙	๕๕๕.๘๘	๗๒.๙๖%	

- ๒) ปริมาณความต้องการน้ำเฉลี่ยต่อวัน (คิดจากปริมาณการใช้น้ำ) : ตั้งแต่ ๑ ม.ค. ๒๕๕๙ จนถึงปัจจุบัน มีค่าสะสมเท่ากับ ๑,๐๐๓,๖๐๒ ลบ.ม. ขณะที่ตั้งแต่ ๑ ม.ค. ๒๕๕๘ จนถึงปัจจุบัน มีค่าสะสมเท่ากับ ๑,๐๔๑,๔๑๘ ลบ.ม. โดยแยกเป็นพื้นที่ ดังนี้

พื้นที่	ปริมาณความต้องการน้ำปี ๒๕๕๘ ต่อวัน (ลบ.ม.)	ปริมาณความต้องการน้ำ ตั้งแต่ ๑ ม.ค - ๑๖ ธ.ค.๕๘ ต่อวัน (ลบ.ม.)	ปริมาณความต้องการน้ำ ตั้งแต่ ๑ ม.ค - ๑๖ ธ.ค.๕๙ ต่อวัน (ลบ.ม.)	ปริมาณความต้องการน้ำ ปี ๕๙ เทียบกับ ปี ๕๘ ต่อวัน (ลบ.ม.)(%)
I) สัตหีบ-บ้านฉาง-มาบตาพุด	๒๐๙,๖๕๕	๑๙๕,๕๔๒	๑๘๐,๓๓๑	-๑๕,๑๒๑ (-๗.๗๔%)
II) ชลบุรี-แหลมฉบัง	๒๔๔,๓๐๖	๒๓๖,๖๒๑	๑๘๘,๘๗๙	-๕๗,๗๔๒ (-๒๐.๑๘%)
III) พัทยา	๒๘.๐๘๕	๒๖,๙๓๔	๒๙,๒๘๔	+๒,๓๕๐ (+๘.๗๓%)
IV) บ่อวิน	๖๐๔,๑๙๒	๕๘๒,๔๑๑	๖๐๕,๑๐๗	+๒๒,๖๙๖ (+๓.๙๐%)
รวม	๑,๐๘๖,๒๓๘	๑,๐๔๑,๔๑๘	๑,๐๐๓,๖๐๒	-๓๗,๘๑๗ (-๓.๖๓%)

- ๓) ปริมาณน้ำคาดการณ์ปลายปี (อาศัยข้อมูลปริมาณน้ำและการใช้น้ำในอดีต) สามารถคาดการณ์ ปริมาณน้ำโดยเฉลี่ยปลายเดือน ธ.ค. ๒๕๕๙ ได้เท่ากับ ๕๘๔.๐๐ ล้าน ลบ.ม. ซึ่งมีปริมาณน้ำมากกว่าปริมาณน้ำโดยเฉลี่ยปลายเดือน ธ.ค. ๒๕๕๘ (๕๘๓.๗๓ ล้าน ลบ.ม.) อยู่เท่ากับ ๐.๒๗ ล้าน ลบ.ม.



ที่มาข้อมูล : ศูนย์ประมวลวิเคราะห์สถานการณ์น้ำ และสำนักชลประทานที่ ๙ กรมชลประทาน

สถานการณ์น้ำในพื้นที่ภาคตะวันออก

ณ วันที่ 16 ธันวาคม 2559

จก

อ่างเก็บน้ำ	ความจุที่ระดับกักเก็บ		ปริมาณน้ำในอ่างทั้งหมด		ปริมาณน้ำใช้การได้			ปริมาณน้ำไหลลงอ่าง	ระบายและสูบลม	จำนวนวันที่ใช้การได้				ปริมาณฝน	พื้นที่
	ล้าน ลบ.ม.	ล้าน ลบ.ม.	ล้าน ลบ.ม.	% รนก.	ล้าน ลบ.ม.	% รนก.	ก้นอ่าง			น้ำในอ่าง	น้ำก้นอ่าง	รวม	ถึงวันที่		
หนองปลาไหล	163.75	13.50	110.3	67%	96.76	64%	7.00	0.15	-	178	13	190	24 มิ.ย. 60	-	408.00
ดอกกราย	79.41	3.00	70.4	89%	67.41	88%	1.00	0.20	0.11	366	11	377	27 ธ.ค. 60	-	291.00
คลองใหญ่	45.47	3.00	30.3	67%	27.27	64%	1.00	0.27	-	-	-	-	-	-	-
ประแสร์	295.00	20.00	213.4	72%	193.44	70%	4.50	-	0.67	-	-	-	-	-	-
รวมปริมาณน้ำ ZONE I & IV	583.63	39.50	424.38	73%	384.88	71%	13.50	0.620	0.775	366	19	385	4 ม.ค. 61	0.0	
บางพระ	117.00	12.06	98.1	84%	86.02	82%	7.00	-	0.25	349	28	378	28 ธ.ค. 60	5.80	130.00
หนองค้อ	21.40	1.00	12.9	60%	11.87	58%	0.50	-	0.02	366	23	389	8 ม.ค. 61	-	51.00
รวมปริมาณน้ำ ZONE II	138.40	13.06	110.95	80%	97.89	78%	7.50	-	0.264	365	28	393	13 ม.ค. 61	5.8	
มาบประชัน	16.60	0.72	10.2	61%	9.49	60%	0.30	0.042	0.04	242	8	249	22 ส.ค. 60	-	37.00
หนองกลางดง	7.65	0.28	2.3	30%	2.02	27%	-	0.003	0.00	366	-	366	17 ธ.ค. 60	-	18.50
ซากนอก	7.03	0.40	3.9	55%	3.49	53%	0.15	-	0.01	366	25	391	11 ม.ค. 61	-	17.60
ห้วยขมิ้น	4.80	0.25	1.4	29%	1.15	25%	-	0.002	0.00	366	-	366	17 ธ.ค. 60	-	11.00
ห้วยสะพาน	3.84	0.30	2.8	72%	2.46	69%	0.10	0.004	0.00	366	25	391	11 ม.ค. 61	-	14.00
รวมปริมาณน้ำ ZONE III	39.92	1.95	20.55	51%	18.60	49%	0.55	0.051	0.057	343	10	353	3 ธ.ค. 60	0.0	
รวมปริมาณน้ำ ทั้งสิ้น	761.95	54.51	555.88	73%	501.37	71%	21.55	0.671	1.096	366	21	387	6 ม.ค. 61	5.8	

(จำนวนวันที่ใช้การได้ = ปริมาณน้ำใช้การได้ของวันนี้ / ปริมาณระบายและสูบลมเฉลี่ยในรอบ 7 วัน)

อ่างเก็บน้ำ	ปริมาณฝน (มม.)							
	10 ธ.ค. 59	11 ธ.ค. 59	12 ธ.ค. 59	13 ธ.ค. 59	14 ธ.ค. 59	15 ธ.ค. 59	16 ธ.ค. 59	สะสม
หนองปลาไหล (1 มม.=0.122)	-	-	-	-	-	-	-	-
ดอกกราย (1 มม.=0.087)	-	-	-	-	-	-	-	-
คลองใหญ่	-	-	-	-	-	-	-	-
ประแสร์	-	-	-	-	-	-	-	-
รวม ZONE I	0.0	0.0	0.0	0.0	0.0	0.0	0.0	0.0
บางพระ (1 มม.=0.039)	-	-	-	-	-	-	5.80	5.80
หนองค้อ (1 มม.=0.015)	-	-	-	-	-	-	-	-
รวม ZONE II	0.0	0.0	0.0	0.0	0.0	0.0	5.8	5.8
มาบประชัน (1 มม.=0.011)	-	-	-	-	-	-	-	-
หนองกลางดง (1 มม.=0.006)	-	-	-	-	-	-	-	-
ซากนอก (1 มม.=0.005)	-	-	-	-	-	-	-	-
ห้วยขมิ้น (1 มม.=0.003)	-	-	-	-	-	-	-	-
ห้วยสะพาน (1 มม.=0.004)	-	-	-	-	-	-	-	-
รวม ZONE III	0.0	0.0	0.0	0.0	0.0	0.0	0.0	0.0
รวม ทั้งสิ้น	0.0	0.0	0.0	0.0	0.0	0.0	5.8	5.8



หมายเหตุ : สถานการณ์น้ำในพื้นที่ภาคตะวันออกวันนี้ มีปริมาณน้ำในอ่างทั้งหมด มากกว่า 150 ล้าน ลบ.ม. อยู่ในเกณฑ์ปกติ



ศูนย์ป้องกันวิกฤติน้ำ กรมทรัพยากรน้ำ

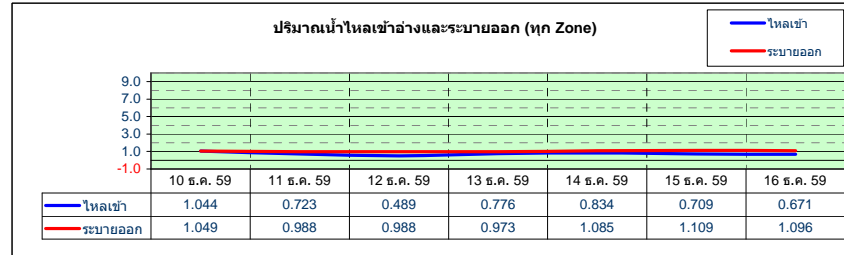
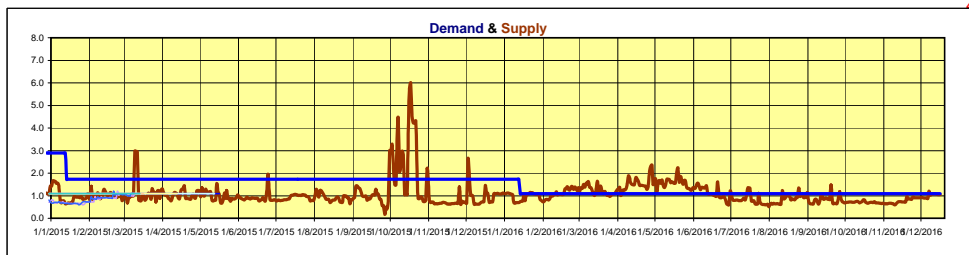
www.dwr.go.th

สถานการณ์น้ำในพื้นที่ภาคตะวันออก ณ ปี 2558

ณ. วันที่ 16 ธันวาคม 2559

หน่วย : ล้าน ลบ.ม.

อ่างเก็บน้ำ, ล้าน ลบ.ม. ความจุที่ระดับกักเก็บ Dead storage	หนองปลาไหล 163.75 13.50	ตลิ่งทราย 79.41 3.00	คลองใหญ่ 45.47 3.00	ประแสร์ 295.00 20.00	รวมปริมาณ ZONE I+IV 16.50	บางพระ 117.00 12.06	หนองค้อ 21.40 1.00	รวมปริมาณ ZONE II 13.06	مامประชัน 16.60 0.72	หนองกลางดง 7.65 0.28	ชากนออก 7.03 0.40	ห้วยขุนจิต 4.80 0.25	ห้วยสะพาน 3.84 0.30	รวมปริมาณ ZONE III 1.95	รวมปริมาณ ทั้งสิ้น 31.51
ปริมาณฝนสะสมในรอบ 7 วันถึงปัจจุบัน (มม.)	-	-	62.50	-	-	5.80	-	-	-	-	-	-	-	-	-
ปริมาณน้ำไหลลงอ่างสะสมในรอบ 7 วันถึงปัจจุบัน	2.246	1.460	0.757	-	4.463	0.358	0.071	0.429	0.275	0.019	0.018	0.018	0.024	0.354	5.246
ระบายและสูบน้ำออกในรอบ 7 วันถึงปัจจุบัน	-	0.662	-	4.370	5.032	1.724	0.153	1.877	0.275	0.021	0.042	0.014	0.028	0.380	7.289
น้ำไหลลงอ่าง - ระบายออก (มากกว่า +, น้อยกว่า -)	2.246	0.798	0.757	-4.370	-0.569	-1.366	-0.082	-1.448	-	-0.002	-0.024	0.004	-0.004	-0.026	-2.043
ปริมาณน้ำในอ่างทั้งหมด															
10 ต.ค. 59	109.716	71.400	31.848	218.480	431.444	98.080	12.901	110.981	10.208	2.315	3.898	1.392	2.766	20.579	563.004
11 ต.ค. 59	109.716	71.290	31.566	217.760	430.332	98.510	12.901	111.411	10.208	2.315	-	1.392	2.766	20.579	562.322
12 ต.ค. 59	109.716	71.180	31.286	217.040	429.222	98.510	12.880	111.390	10.208	2.313	3.898	1.396	2.758	20.573	561.185
13 ต.ค. 59	109.897	70.961	30.915	216.320	428.093	98.080	12.867	110.947	10.208	2.304	3.886	1.396	2.759	20.553	559.593
14 ต.ค. 59	110.079	70.742	30.730	215.240	426.791	97.936	12.864	110.800	10.208	2.304	3.886	1.396	2.759	20.553	558.144
15 ต.ค. 59	110.260	70.523	30.362	214.520	425.665	98.080	12.867	110.947	10.208	2.304	3.886	1.396	2.759	20.553	557.165
16 ต.ค. 59	110.260	70.414	30.270	213.440	424.384	98.080	12.867	110.947	10.208	2.304	3.886	1.396	2.759	20.553	555.884
ปริมาณน้ำใช้การได้															
10 ต.ค. 59	96.216	68.400	28.848	198.480	391.944	86.020	11.901	97.921	9.488	2.035	3.498	1.142	2.466	18.629	508.494
11 ต.ค. 59	96.216	68.290	28.566	197.760	390.832	86.450	11.901	98.351	9.488	2.035	3.498	1.142	2.466	18.629	507.812
12 ต.ค. 59	96.216	68.180	28.286	197.040	389.722	86.450	11.880	98.330	9.488	2.033	3.498	1.146	2.458	18.623	506.675
13 ต.ค. 59	96.397	67.961	27.915	196.320	388.593	86.020	11.867	97.887	9.488	2.024	3.486	1.146	2.459	18.603	505.083
14 ต.ค. 59	96.579	67.742	27.730	195.240	387.291	85.876	11.864	97.740	9.488	2.024	3.486	1.146	2.459	18.603	503.634
15 ต.ค. 59	96.760	67.523	27.362	194.520	386.165	86.020	11.867	97.887	9.488	2.024	3.486	1.146	2.459	18.603	502.655
16 ต.ค. 59	96.760	67.414	27.270	193.440	384.884	86.020	11.867	97.887	9.488	2.024	3.486	1.146	2.459	18.603	501.374
ปริมาณน้ำไหลลงอ่าง															
10 ต.ค. 59	0.469	0.280	0.073	-	0.822	0.158	0.018	0.176	0.037	0.003	-	0.002	0.004	0.046	1.044
11 ต.ค. 59	0.186	0.259	0.112	-	0.557	0.095	0.018	0.113	0.038	0.003	0.006	0.002	0.004	0.053	0.723
12 ต.ค. 59	0.145	0.186	0.107	-	0.438	-	-	0.000	0.038	0.001	0.006	-	0.006	0.051	0.489
13 ต.ค. 59	0.362	0.362	0.010	-	0.734	-	-	0.000	0.033	0.003	-	0.002	0.004	0.042	0.776
14 ต.ค. 59	0.365	0.086	0.187	-	0.638	0.105	0.035	0.140	0.041	0.003	0.006	0.002	0.004	0.056	0.834
15 ต.ค. 59	0.566	0.088	0.054	-	0.654	0.046	-	0.000	0.046	0.003	-	0.002	0.004	0.055	0.709
16 ต.ค. 59	0.153	0.199	0.268	-	0.620	-	-	0.000	0.042	0.003	-	0.002	0.004	0.051	0.671
ปริมาณน้ำไหลลงอ่างสะสมในรอบ 7 วัน	2.246	1.460	0.757	-	4.463	0.358	0.071	0.429	0.275	0.019	0.018	0.018	0.024	0.354	5.246
ระบายและสูบน้ำออก															
10 ต.ค. 59	-	0.151	-	0.590	0.741	0.238	0.018	0.256	0.037	0.003	0.006	0.002	0.004	0.052	1.049
11 ต.ค. 59	-	0.075	-	0.590	0.665	0.252	0.018	0.270	0.038	0.003	0.006	0.002	0.004	0.053	0.988
12 ต.ค. 59	-	0.075	-	0.590	0.665	0.252	0.018	0.270	0.038	0.003	0.006	0.002	0.004	0.053	0.988
13 ต.ค. 59	-	0.075	-	0.590	0.665	0.242	0.018	0.260	0.033	0.003	0.006	0.002	0.004	0.048	0.973
14 ต.ค. 59	-	0.075	-	0.670	0.745	0.249	0.035	0.284	0.041	0.003	0.006	0.002	0.004	0.056	1.085
15 ต.ค. 59	-	0.105	-	0.670	0.775	0.244	0.029	0.273	0.046	0.003	0.006	0.002	0.004	0.061	1.109
16 ต.ค. 59	-	0.105	-	0.670	0.775	0.247	0.017	0.264	0.042	0.003	0.006	0.002	0.004	0.057	1.096
ระบายและสูบน้ำออกสะสมในรอบ 7 วัน	0.000	0.662	0.000	4.370	5.032	1.724	0.153	1.877	0.275	0.021	0.042	0.014	0.028	0.380	7.289



สรุปสถานการณ์น้ำภาคตะวันออก

ณ.วันที่ 16 ธันวาคม 2559

1 ปริมาณน้ำกักเก็บ จำนวน 11 อ่าง (เต็มอ่าง)	=	761.95	ล้าน ลบ.ม.		
2 ปริมาณน้ำปายเดือน ธ.ค. 2558 โดยเฉลี่ย	=	583.73	ล้าน ลบ.ม.	=	76.61 %
3 ปริมาณน้ำเมื่อวันที่					
14 ธันวาคม 2559	=	558.14	ล้าน ลบ.ม.	=	73.25 %
15 ธันวาคม 2559	=	557.17	ล้าน ลบ.ม.	=	73.12 %
16 ธันวาคม 2559	=	555.88	ล้าน ลบ.ม.	=	72.96 %
} (ของปริมาณการกักเก็บทั้ง 11 อ่าง)					
4 ปริมาณน้ำคาดการณ์ปายเดือน ธ.ค. 2559 โดยเฉลี่ย	=	584.00	ล้าน ลบ.ม.	=	76.65 % (ของปริมาณการกักเก็บทั้ง 11 อ่าง)
เทียบกับปายเดือน ธ.ค. 2558 โดยเฉลี่ย	มากกว่าอยู่เท่ากับ	0.27	ล้าน ลบ.ม.	=	0.04 % (ของปริมาณการกักเก็บทั้ง 11 อ่าง)
5 ปริมาณความต้องการน้ำทั้งหมด ปี 2558	=	684.45	ล้าน ลบ.ม.	=	89.83 % (ของปริมาณการกักเก็บทั้ง 11 อ่าง)
6 ปริมาณความต้องการน้ำทั้งหมดตั้งแต่ 1 ม.ค.ถึงปัจจุบัน	=	366.31	ล้าน ลบ.ม.	=	48.08 % (ของปริมาณการกักเก็บทั้ง 11 อ่าง)
7 ปริมาณน้ำกักเก็บที่ใช้อยู่ไม่ได้ จำนวน 11 อ่าง	=	54.51	ล้าน ลบ.ม.	=	7.13 % (ของปริมาณการกักเก็บทั้ง 11 อ่าง)
รวมปริมาณความต้องการน้ำทั้งหมด	=	420.82	ล้าน ลบ.ม.	=	55.23 % (ของปริมาณการกักเก็บทั้ง 11 อ่าง)
8 ปริมาณน้ำเมื่อวันที่					
16 ธันวาคม 2559	=	555.88	ล้าน ลบ.ม.	=	72.96 % (ของปริมาณการกักเก็บทั้ง 11 อ่าง)
ปริมาณน้ำปัจจุบันเทียบกับปริมาณความต้องการน้ำทั้งหมดข้อ 6	มากกว่าอยู่เท่ากับ	135.06	ล้าน ลบ.ม.	=	17.73 % (ของปริมาณการกักเก็บทั้ง 11 อ่าง)



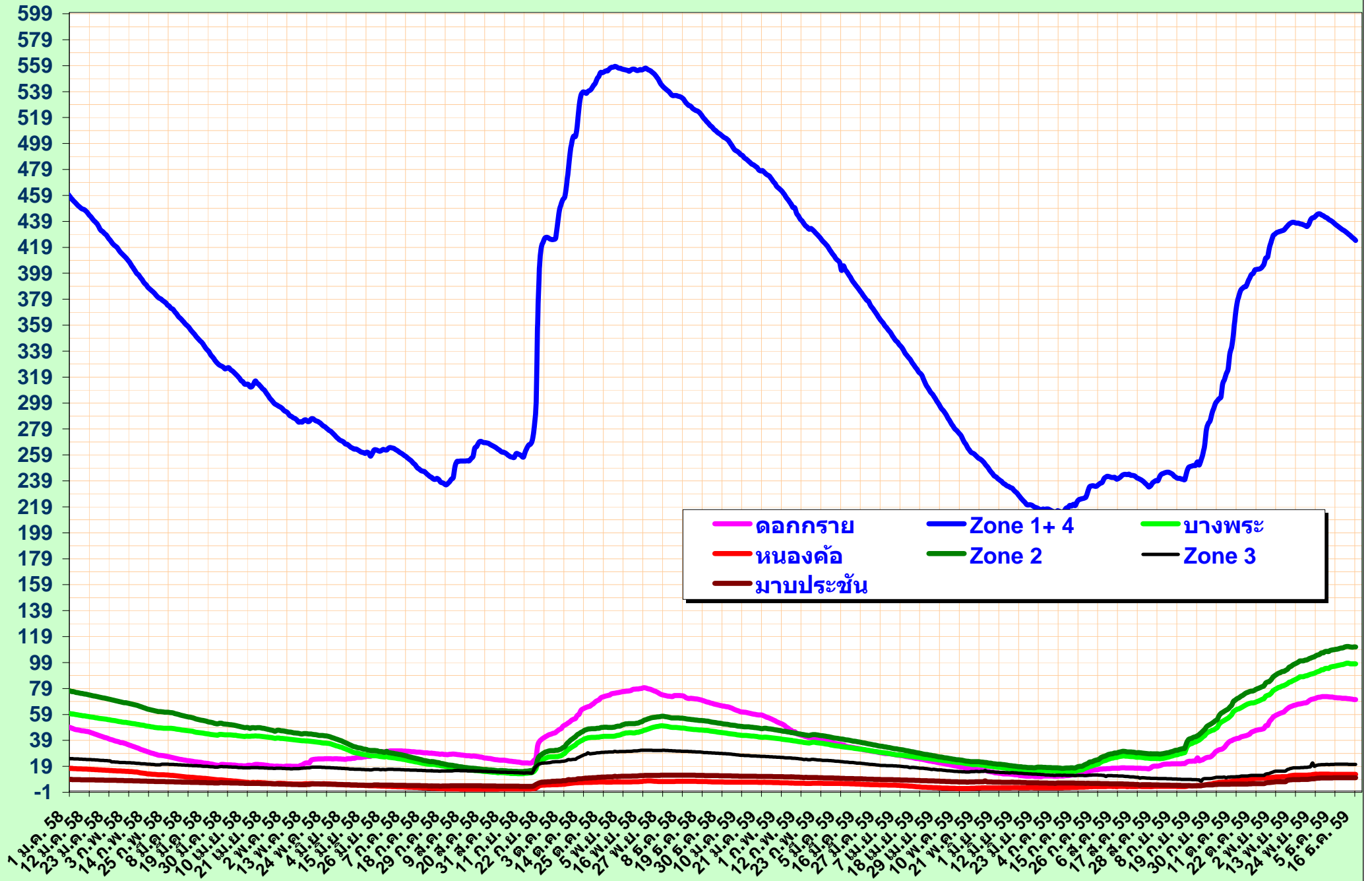
ศูนย์ป้องกันวิกฤติน้ำ กรมทรัพยากรน้ำ
www.dwr.go.th

สรุปการคาดการณ์สถานการณ์น้ำภาคตะวันออก

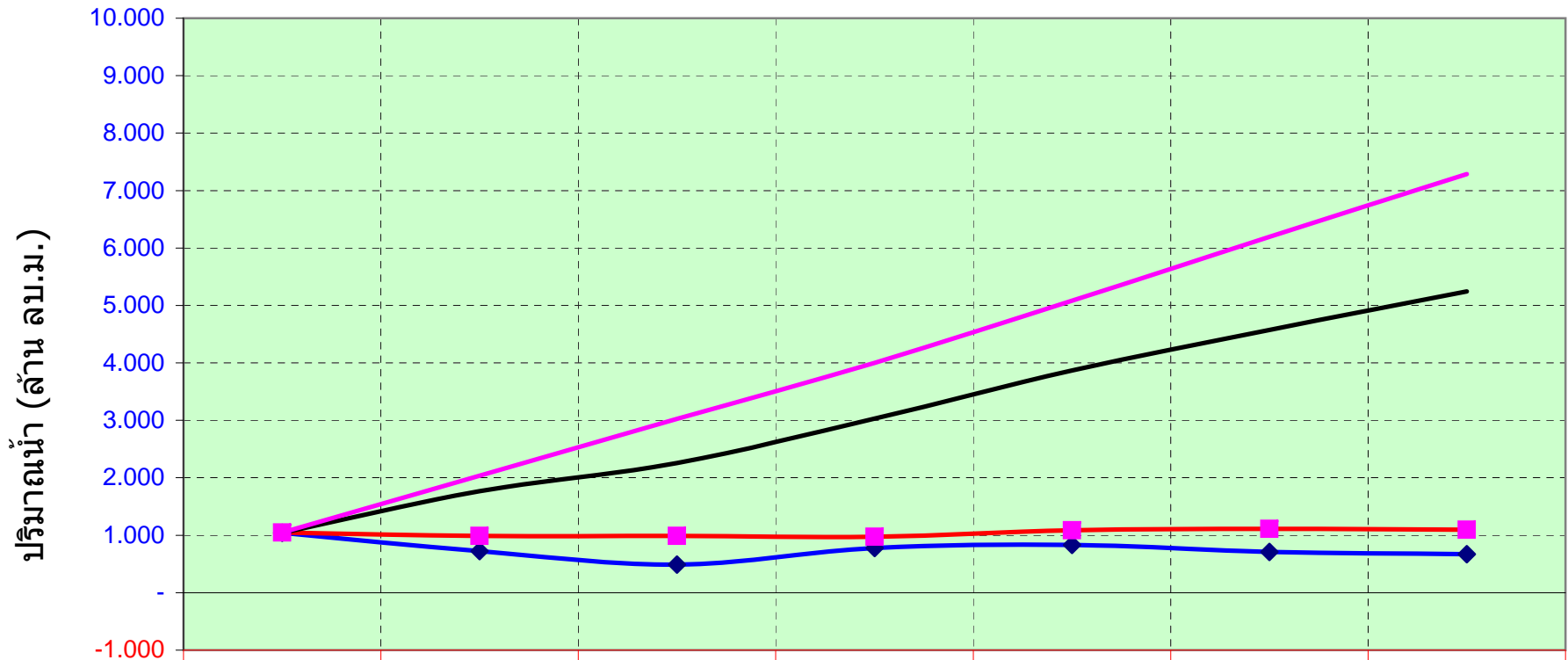
ณ.วันที่ 16 ธันวาคม 2559

1 ข้อมูลปริมาณน้ำที่ผ่านมา (11 อ่าง)	ปี 2558	
ปริมาณน้ำในอ่าง ณ.วันที่ 31 มกราคม 2558	502.3	ล้าน ลบ.ม. 65.9%
ปริมาณน้ำในอ่าง ณ.วันที่ 28 กุมภาพันธ์ 2558	449.7	ล้าน ลบ.ม. 59.0%
ปริมาณน้ำในอ่าง ณ.วันที่ 31 มีนาคม 2558	394.6	ล้าน ลบ.ม. 51.8%
ปริมาณน้ำในอ่าง ณ.วันที่ 30 เมษายน 2558	356.8	ล้าน ลบ.ม. 46.8%
ปริมาณน้ำในอ่าง ณ.วันที่ 31 พฤษภาคม 2558	327.0	ล้าน ลบ.ม. 42.9%
ปริมาณน้ำในอ่าง ณ.วันที่ 30 มิถุนายน 2558	309.7	ล้าน ลบ.ม. 40.6%
ปริมาณน้ำในอ่าง ณ.วันที่ 31 กรกฎาคม 2558	273.9	ล้าน ลบ.ม. 35.9%
ปริมาณน้ำในอ่าง ณ.วันที่ 31 สิงหาคม 2558	290.5	ล้าน ลบ.ม. 38.1%
ปริมาณน้ำในอ่าง ณ.วันที่ 30 กันยายน 2558	501.2	ล้าน ลบ.ม. 65.8%
ปริมาณน้ำในอ่าง ณ.วันที่ 31 ตุลาคม 2558	638.3	ล้าน ลบ.ม. 83.8%
ปริมาณน้ำในอ่าง ณ.วันที่ 30 พฤศจิกายน 2558	626.8	ล้าน ลบ.ม. 82.3%
ปริมาณน้ำในอ่าง ณ.วันที่ 31 ธันวาคม 2558	583.7	ล้าน ลบ.ม. 76.6%
2 คาดการณ์สถานการณ์น้ำ (11 อ่าง)	ปี 2559	
ปริมาณน้ำในอ่าง ณ.วันที่ 31 มกราคม 2559	535.8	ล้าน ลบ.ม. 70.3%
ปริมาณน้ำในอ่าง ณ.วันที่ 29 กุมภาพันธ์ 2559	478.4	ล้าน ลบ.ม. 62.8%
ปริมาณน้ำในอ่าง ณ.วันที่ 31 มีนาคม 2559	408.4	ล้าน ลบ.ม. 53.6%
ปริมาณน้ำในอ่าง ณ.วันที่ 30 เมษายน 2559	336.1	ล้าน ลบ.ม. 44.1%
ปริมาณน้ำในอ่าง ณ.วันที่ 31 พฤษภาคม 2559	275.8	ล้าน ลบ.ม. 36.2%
ปริมาณน้ำในอ่าง ณ.วันที่ 30 มิถุนายน 2559	245.9	ล้าน ลบ.ม. 32.3%
ปริมาณน้ำในอ่าง ณ.วันที่ 31 กรกฎาคม 2559	282.3	ล้าน ลบ.ม. 37.0%
ปริมาณน้ำในอ่าง ณ.วันที่ 31 สิงหาคม 2559	283.1	ล้าน ลบ.ม. 37.1%
ปริมาณน้ำในอ่าง ณ.วันที่ 30 กันยายน 2559	366.4	ล้าน ลบ.ม. 48.1%
ปริมาณน้ำในอ่าง ณ.วันที่ 31 ตุลาคม 2559	530.4	ล้าน ลบ.ม. 69.6%
ปริมาณน้ำในอ่าง ณ.วันที่ 30 พฤศจิกายน 2559	569.7	ล้าน ลบ.ม. 74.8%
ปริมาณน้ำในอ่าง ณ.วันที่ 31 ธันวาคม 2559	584.0	ล้าน ลบ.ม. 76.6%
3 ข้อมูลปริมาณน้ำในอดีต (11 อ่าง)	ปี 2557	ปี 2548 (9 อ่าง ไม่รวมประแสร์และคลองใหญ่)
ปริมาณน้ำในอ่าง ณ.วันที่ 31 มกราคม 2557	568.5	ล้าน ลบ.ม. 74.6%
ปริมาณน้ำในอ่าง ณ.วันที่ 28 กุมภาพันธ์ 2557	517.7	ล้าน ลบ.ม. 67.9%
ปริมาณน้ำในอ่าง ณ.วันที่ 31 มีนาคม 2557	452.8	ล้าน ลบ.ม. 59.4%
ปริมาณน้ำในอ่าง ณ.วันที่ 30 เมษายน 2557	402.4	ล้าน ลบ.ม. 52.8%
ปริมาณน้ำในอ่าง ณ.วันที่ 31 พฤษภาคม 2557	364.7	ล้าน ลบ.ม. 47.9%
ปริมาณน้ำในอ่าง ณ.วันที่ 30 มิถุนายน 2557	319.8	ล้าน ลบ.ม. 42.0%
ปริมาณน้ำในอ่าง ณ.วันที่ 31 กรกฎาคม 2557	288.1	ล้าน ลบ.ม. 37.8%
ปริมาณน้ำในอ่าง ณ.วันที่ 31 สิงหาคม 2557	314.3	ล้าน ลบ.ม. 41.3%
ปริมาณน้ำในอ่าง ณ.วันที่ 30 กันยายน 2557	422.2	ล้าน ลบ.ม. 55.4%
ปริมาณน้ำในอ่าง ณ.วันที่ 31 ตุลาคม 2557	558.6	ล้าน ลบ.ม. 73.3%
ปริมาณน้ำในอ่าง ณ.วันที่ 30 พฤศจิกายน 2557	602.8	ล้าน ลบ.ม. 79.1%
ปริมาณน้ำในอ่าง ณ.วันที่ 31 ธันวาคม 2557	561.7	ล้าน ลบ.ม. 73.7%
		170.3 ล้าน ลบ.ม. 22.3%
		141.9 ล้าน ลบ.ม. 18.6%
		113.0 ล้าน ลบ.ม. 14.8%
		93.1 ล้าน ลบ.ม. 12.2%
		73.3 ล้าน ลบ.ม. 9.6%
		55.1 ล้าน ลบ.ม. 7.2%
		42.1 ล้าน ลบ.ม. 5.5%
		32.4 ล้าน ลบ.ม. 4.3%
		104.1 ล้าน ลบ.ม. 13.7%
		174.0 ล้าน ลบ.ม. 22.8%
		242.6 ล้าน ลบ.ม. 31.8%
		252.2 ล้าน ลบ.ม. 33.1%
4 เปรียบเทียบปริมาณน้ำระหว่างปี	ปี 2559-2558	ปี 2559-2548 (9 อ่าง ไม่รวมประแสร์และคลองใหญ่)
เปรียบเทียบปริมาณน้ำ มกราคม	= 33.5	ล้าน ลบ.ม. 365.5
เปรียบเทียบปริมาณน้ำ กุมภาพันธ์	= 28.7	ล้าน ลบ.ม. 336.5
เปรียบเทียบปริมาณน้ำ มีนาคม	= 13.8	ล้าน ลบ.ม. 295.4
เปรียบเทียบปริมาณน้ำ เมษายน	= -20.6	ล้าน ลบ.ม. 243.1
เปรียบเทียบปริมาณน้ำ พฤษภาคม	= -51.2	ล้าน ลบ.ม. 202.5
เปรียบเทียบปริมาณน้ำ มิถุนายน	= -63.8	ล้าน ลบ.ม. 190.8
เปรียบเทียบปริมาณน้ำ กรกฎาคม	= 8.4	ล้าน ลบ.ม. 240.2
เปรียบเทียบปริมาณน้ำ สิงหาคม	= -7.4	ล้าน ลบ.ม. 250.7
เปรียบเทียบปริมาณน้ำ กันยายน	= -134.8	ล้าน ลบ.ม. 262.3
เปรียบเทียบปริมาณน้ำ ตุลาคม	= -107.9	ล้าน ลบ.ม. 356.5
เปรียบเทียบปริมาณน้ำ พฤศจิกายน	= -57.1	ล้าน ลบ.ม. 327.1
เปรียบเทียบปริมาณน้ำ ธันวาคม	= 0.3	ล้าน ลบ.ม. 331.8

ปริมาณน้ำในอ่างเก็บน้ำ (ล้าน ลบ.ม.)



ปริมาณน้ำไหลเข้าอ่างและระบายออก รวมทุกพื้นที่



	10 ธ.ค. 59	11 ธ.ค. 59	12 ธ.ค. 59	13 ธ.ค. 59	14 ธ.ค. 59	15 ธ.ค. 59	16 ธ.ค. 59
◆ ไหลเข้า	1.044	0.723	0.489	0.776	0.834	0.709	0.671
■ ระบายออก	1.049	0.988	0.988	0.973	1.085	1.109	1.096
— เข้าสะสม	1.044	1.767	2.256	3.032	3.866	4.575	5.246
— ออกสะสม	1.049	2.037	3.025	3.999	5.084	6.193	7.289

ปริมาณน้ำไหลเข้าอ่าง และ ระบายออก รวมทุกพื้นที่

