



ศูนย์ป้องกันวิกฤติน้ำ กรมทรัพยากรน้ำ

กระทรวงทรัพยากรธรรมชาติและสิ่งแวดล้อม



สถานการณ์น้ำในลุ่มน้ำยมและน่าน

วันที่ 20 ธันวาคม 2559

สถานการณ์น้ำ

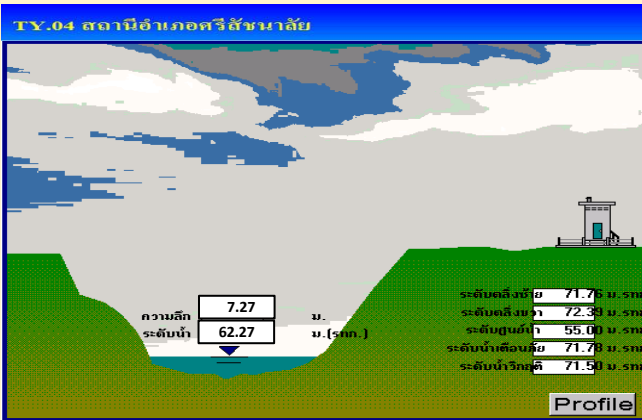
- แม่น้ำยม ที่สถานีวัดระดับน้ำสะพานบ้านน้ำโค้ง อ.เมือง จ.แพร่ ปริมาณน้ำไหลผ่าน 2 ลบ.ม./วินาที ระดับน้ำ + 0.36 ม.รทก. ต่ำกว่าตลิ่ง 7.84 เมตร
- แม่น้ำน่าน ที่สถานีวัดระดับน้ำสะพานบ้านเกยไชย อ.ชุมแสง จ.นครสวรรค์ ปริมาณน้ำไหลผ่าน 243 ลบ.ม./วินาที ระดับน้ำ +20.45 ม.รทก. ต่ำกว่าตลิ่ง 7.85 เมตร

พื้นที่ประสบอุทกภัย

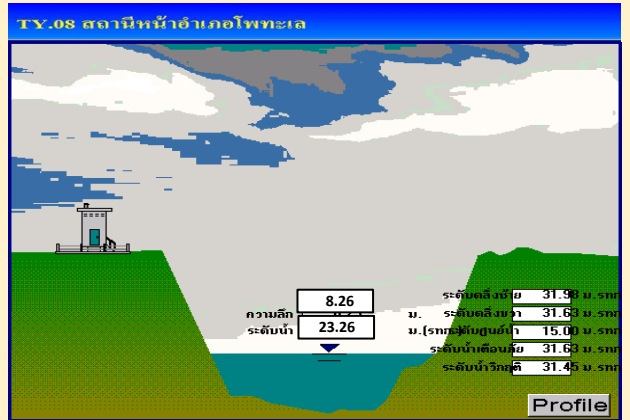


ระดับน้ำของสถานีโทรมาตรในพื้นที่

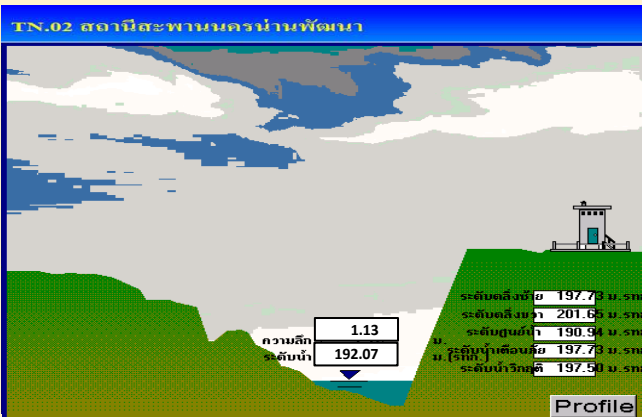
1. สถานีสะพานศรีสังขาลย์ อ.ศรีสังขาลย์ จ.สุโขทัย (ลดลง)



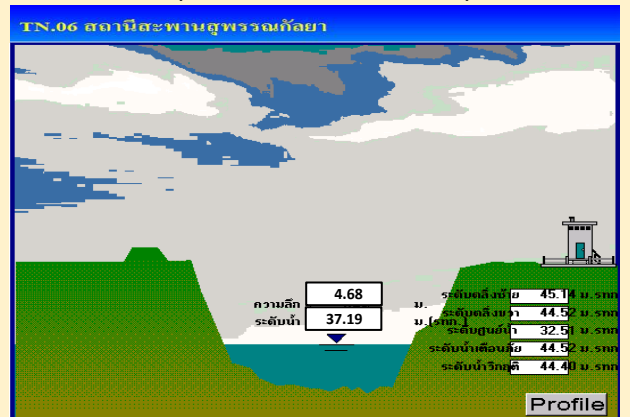
2. สถานีสะพานโพทะเล อ.โพทะเล จ.พิจิตร (ลดลง)



3. สถานีสะพานนครน่านพัฒนา อ.ภูเพียง จ.น่าน (ทรงตัว)



4. สถานีสะพานสุพรรณภักถยา อ.เมือง จ.พิษณุโลก (ทรงตัว)



รวดเร็ว มีคุณภาพ ไปรุ่งใส มีคุณธรรม

รายงานสถานการณ์น้ำลุ่มน้ำยมและน่าน

วันที่ 20 ธันวาคม 2559

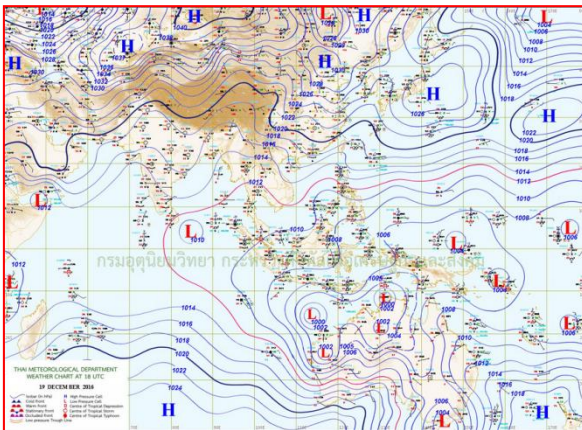
1) สภาพภูมิอากาศ

ลักษณะอากาศทั่วไป (ที่มา: กรมอุตุนิยมวิทยา)

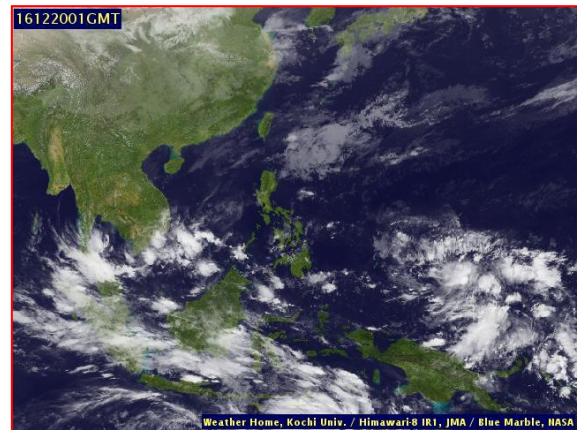
พยากรณ์อากาศ 24 ชั่วโมงข้างหน้า ประเทศไทยตอนบนมีอุณหภูมิสูงขึ้น 1-2 องศา แต่ยังคงมีอากาศเย็นและมีหมอกในตอนเช้า โดยมีหมอกหนาบางพื้นที่ของภาคเหนือ และภาคตะวันออกเฉียงเหนือ สำหรับกรุงเทพมหานครและปริมณฑลมีอุณหภูมิสูงขึ้นเล็กน้อยกับมีหมอกบางในตอนเช้า ขอให้ประชาชนบริเวณประเทศไทยตอนบนรักษาสุขภาพเนื่องจากสภาพอากาศที่เปลี่ยนแปลง และขอให้ประชาชนบริเวณภาคเหนือ และภาคตะวันออกเฉียงเหนือระมัดระวังอันตรายจากการสัญจรผ่านบริเวณที่มีหมอกหนาไว้ด้วย

สำหรับภาคใต้ยังคงมีฝนฟ้าคะนองส่วนมากทางตอนล่างของภาค โดยคลื่นลมบริเวณอ่าวไทยมีกำลังอ่อนลง โดยทะเลมีคลื่นสูง 1-2 เมตร

สภาพอากาศภาคเหนือ อากาศเย็นกับมีหมอกในตอนเช้า และมีหมอกหนาในบางพื้นที่ อุณหภูมิต่ำสุด 17-21 องศาเซลเซียส อุณหภูมิสูงสุด 28-34 องศาเซลเซียส บริเวณยอดดอยอากาศหนาวถึงหนาวจัด อุณหภูมิต่ำสุด 7-12 องศาเซลเซียส ผลคาดการณ์ปริมาณน้ำฝนล่วงหน้า 1-7 วัน ในช่วงวันที่ 19-22 ธ.ค. อากาศเย็นกับมีหมอกในตอนเช้าและมีหมอกหนาในบางพื้นที่ อุณหภูมิจะเปลี่ยนแปลงเล็กน้อย อุณหภูมิต่ำสุด 16-21 องศาเซลเซียส อุณหภูมิสูงสุด 28-32 องศาเซลเซียส บริเวณยอดดอยอากาศหนาวถึงหนาวจัด อุณหภูมิต่ำสุด 6-14 องศาเซลเซียส ในช่วงวันที่ 23-25 ธ.ค. อากาศเย็นถึงหนาว อุณหภูมิจะลดลง 1-3 องศาเซลเซียส โดยมีฝนเล็กน้อยบางแห่ง อุณหภูมิต่ำสุด 14-18 องศาเซลเซียส อุณหภูมิสูงสุด 27-31 องศาเซลเซียส บริเวณยอดดอยอากาศหนาวถึงหนาวจัด อุณหภูมิต่ำสุด 4-12 องศาเซลเซียส



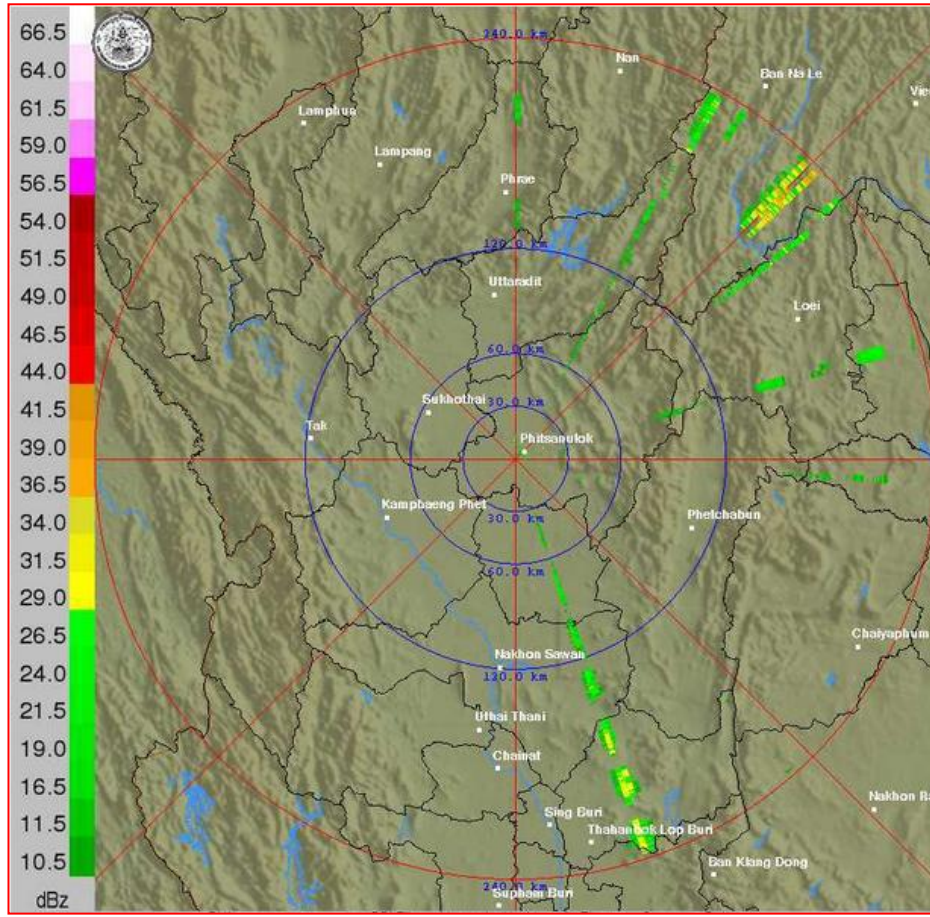
แผนที่อากาศ วันที่ 20 ธ.ค. 2559 เวลา 07.00 น.



ภาพถ่ายจากดาวเทียม วันที่ 20 ธ.ค. 2559

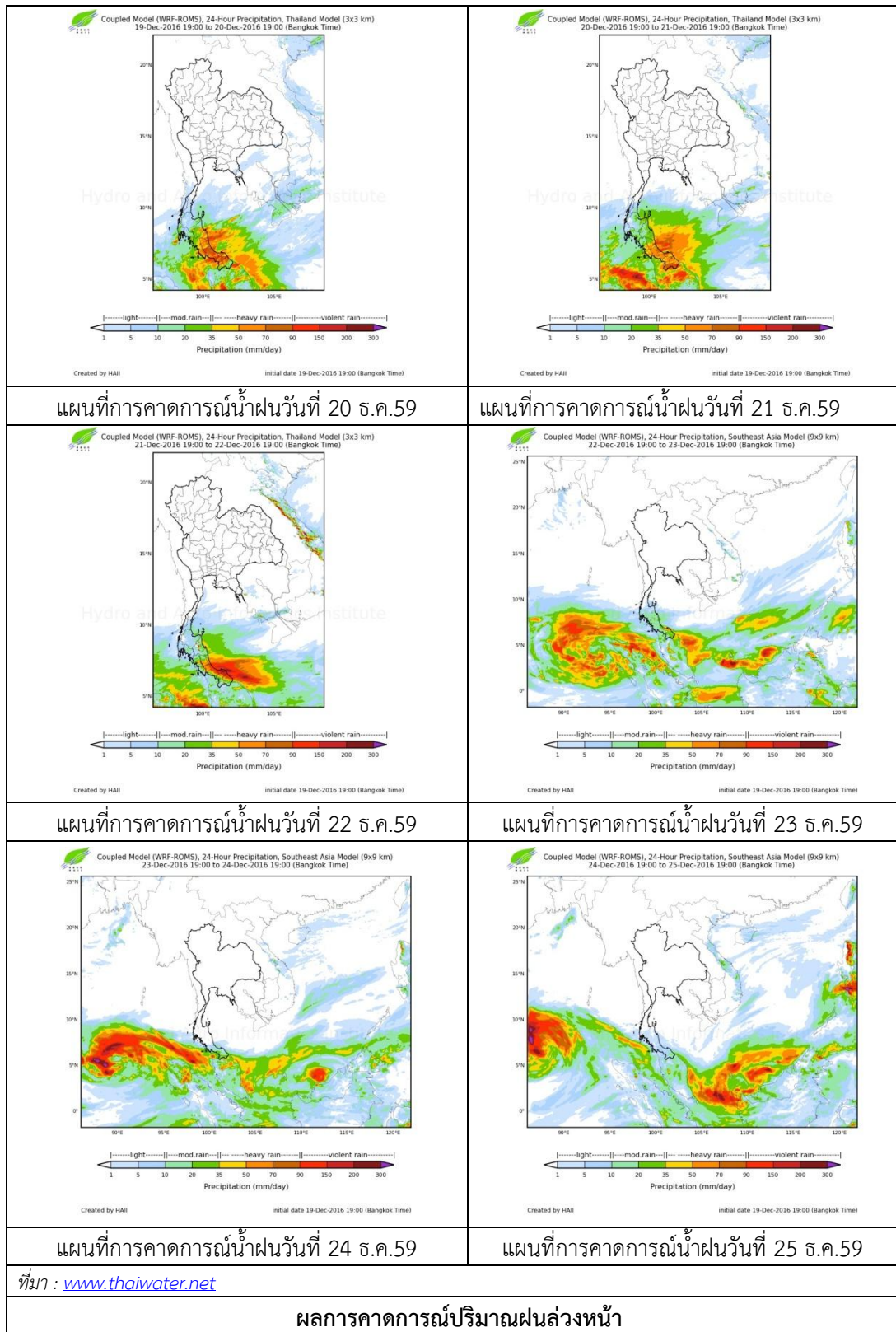
2) สถานการณ์ฝน

จากข้อมูลสถานการณ์ฝนในพื้นที่ลุ่มน้ำยมและน่านของวันที่ 20 ธันวาคม 2559 จากกรมทรัพยากรน้ำ กรมอุตุนิยมวิทยา กรมชลประทาน และสถาบันสารสนเทศทรัพยากรน้ำและการเกษตร (องค์การมหาชน) พบว่า ไม่มีฝนตกในพื้นที่ลุ่มน้ำยมและน่าน



ภาพเรดาร์ตรวจอากาศ “พิชณูโลก” ณ วันที่ 20 ธันวาคม 2559 (ที่มา : กรมอุตุนิยมวิทยา)

สถานการณ์น้ำฝน



3) ข้อมูลปริมาณน้ำในลำน้ำ

ลุ่มน้ำยมและน่าน ปัจจุบันสถานการณ์น้ำในลำน้ำโดยทั่วไปยังคงอยู่ในภาวะปกติ (ระดับน้ำต่ำกว่าระดับตลิ่งต่ำสุด) ระดับน้ำในลำน้ำยมส่วนใหญ่มีแนวโน้มลดลง และระดับน้ำในลำน้ำน่านส่วนใหญ่มีแนวโน้มเพิ่มขึ้น

สถานการณ์น้ำท่า (16 – 20 ธ.ค. 2559 ที่มา: กรมชลประทาน)

สถานี	แม่น้ำ	อำเภอ	จังหวัด	ระดับตลิ่ง	ศุกร์	เสาร์	อาทิตย์	จันทร์	อังคาร
				ปริมาณน้ำ (ลบ.ม./วิ.)	16 ธ.ค.	17 ธ.ค.	18 ธ.ค.	19 ธ.ค.	20 ธ.ค.
Y.14	ยม	ศรีสะเกษ	สุโขทัย	12.00	1.17	1.19	1.19	1.19	1.10
				2,319	14.50	15.50	15.50	15.50	11.00
Y.4	ยม	เมือง	พิษณุโลก	7.45	2.34	2.07	1.82	1.64	1.50
				565	***	***	***	***	***
Y.5	ยม	โพทะเล	พิจิตร	8.25	3.66	3.61	3.56	3.48	3.41
				652	***	***	***	***	***
N.60	น่าน	ตรอน	อุตรดิตถ์	9.70	1.57	1.75	1.75	1.69	1.91
				2,055	245.80	271.25	271.25	262.60	294.40
N.22	น่าน	วัดโบสถ์	พิษณุโลก	9.17	1.77	1.78	1.75	1.45	1.75
				476	56.20	56.80	55.60	46.60	55.60
N.7A	น่าน	บางมูลนาก	พิจิตร	10.78	3.28	3.18	3.18	3.44	3.41
				1,152	251.80	243.30	243.30	265.40	262.85



สถานีสะพานพระแม่ย่า อ.เมือง จ.สุโขทัย
(ลุ่มน้ำยม)



สถานีสะพานท่าเสา อ.เมือง จ.อุตรดิตถ์
(ลุ่มน้ำน่าน)

ปริมาณน้ำในลำน้ำในพื้นที่ลุ่มน้ำยมและน่าน

4) สรุป

- สถานการณ์น้ำในลุ่มน้ำยมอยู่ในภาวะปกติ และระดับน้ำในลำน้ำส่วนใหญ่มีแนวโน้มลดลง
- สถานการณ์น้ำในลุ่มน้ำน่านอยู่ในภาวะปกติ และระดับน้ำในลำน้ำส่วนใหญ่มีแนวโน้มเพิ่มขึ้น