

รายงานสถานการณ์น้ำลุ่มน้ำยมและน่าน

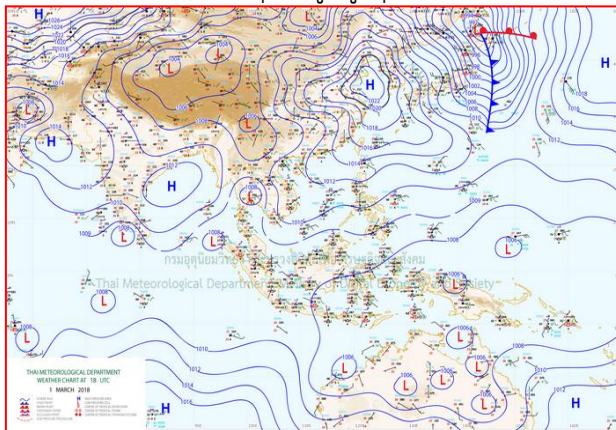
วันที่ 2 มีนาคม 2561

1) สภาพภูมิอากาศ

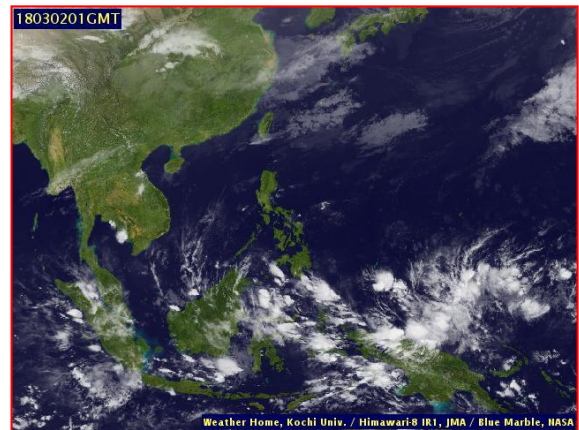
ลักษณะอากาศทั่วไป (ที่มา: กรมอุตุนิยมวิทยา)

พยากรณ์อากาศ 24 ชั่วโมงข้างหน้า บริเวณประเทศไทยมีอุณหภูมิสูงขึ้นกับมีอากาศร้อน โดยมีฝนฟ้าคะนองบางแห่งบริเวณภาคตะวันออกเฉียงเหนือภาคกลาง และภาคตะวันออก

มีเมฆบางส่วนกับมีอากาศร้อน อุณหภูมิต่ำสุด 15-24 องศาเซลเซียส อุณหภูมิสูงสุด 34-37 องศาเซลเซียส ผลคาดการณ์ปริมาณน้ำฝนล่วงหน้า 1-7 วัน ในช่วงวันที่ 1- 5 มี.ค. มีเมฆบางส่วนกับมีอากาศร้อนในตอนกลางวัน โดยมีฝนฟ้าคะนองบางแห่งส่วนมากทางตอนล่างของภาค ส่วนในช่วงวันที่ 6-7 มี.ค. มีพายุฝนฟ้าคะนองร้อยละ 40-60 ของพื้นที่ กับมีฝนตกหนัก ลมกระโชกแรงและลูกเห็บตก บางพื้นที่ อุณหภูมิต่ำสุด 16-24 องศาเซลเซียส อุณหภูมิสูงสุด 34-38 องศาเซลเซียส



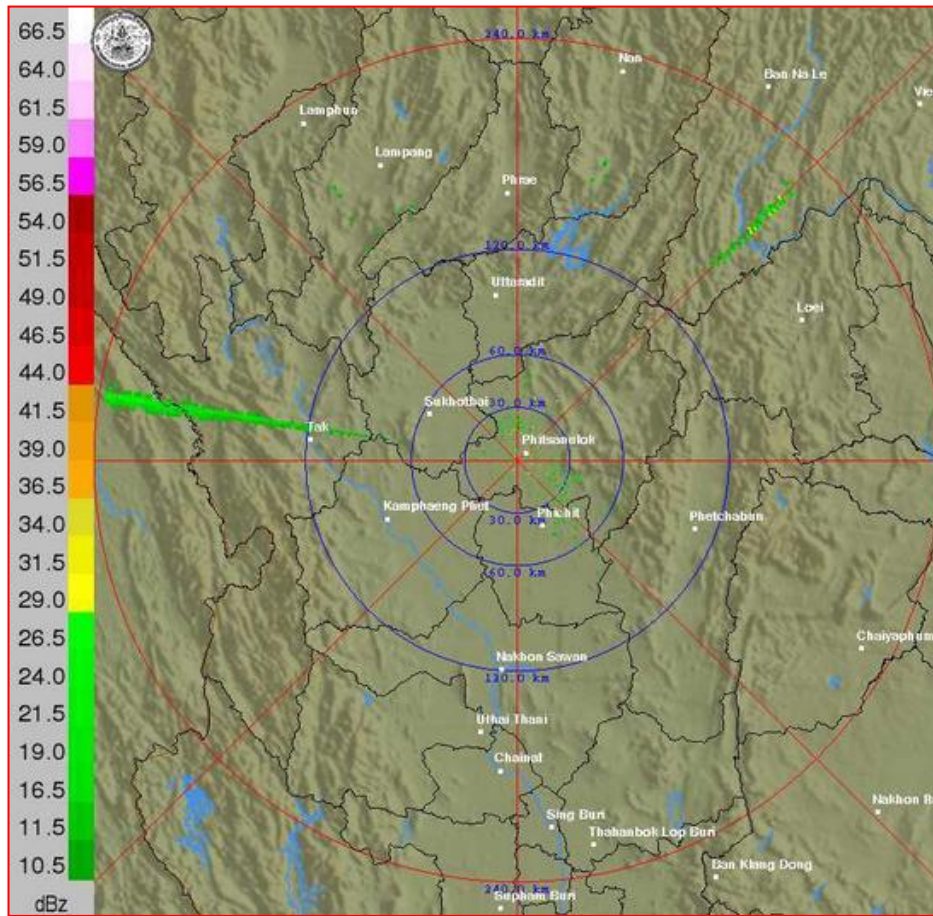
แผนที่อากาศ วันที่ 2 มี.ค. 2561 เวลา 07.00 น.



ภาพถ่ายจากดาวเทียม วันที่ 2 มี.ค. 2561

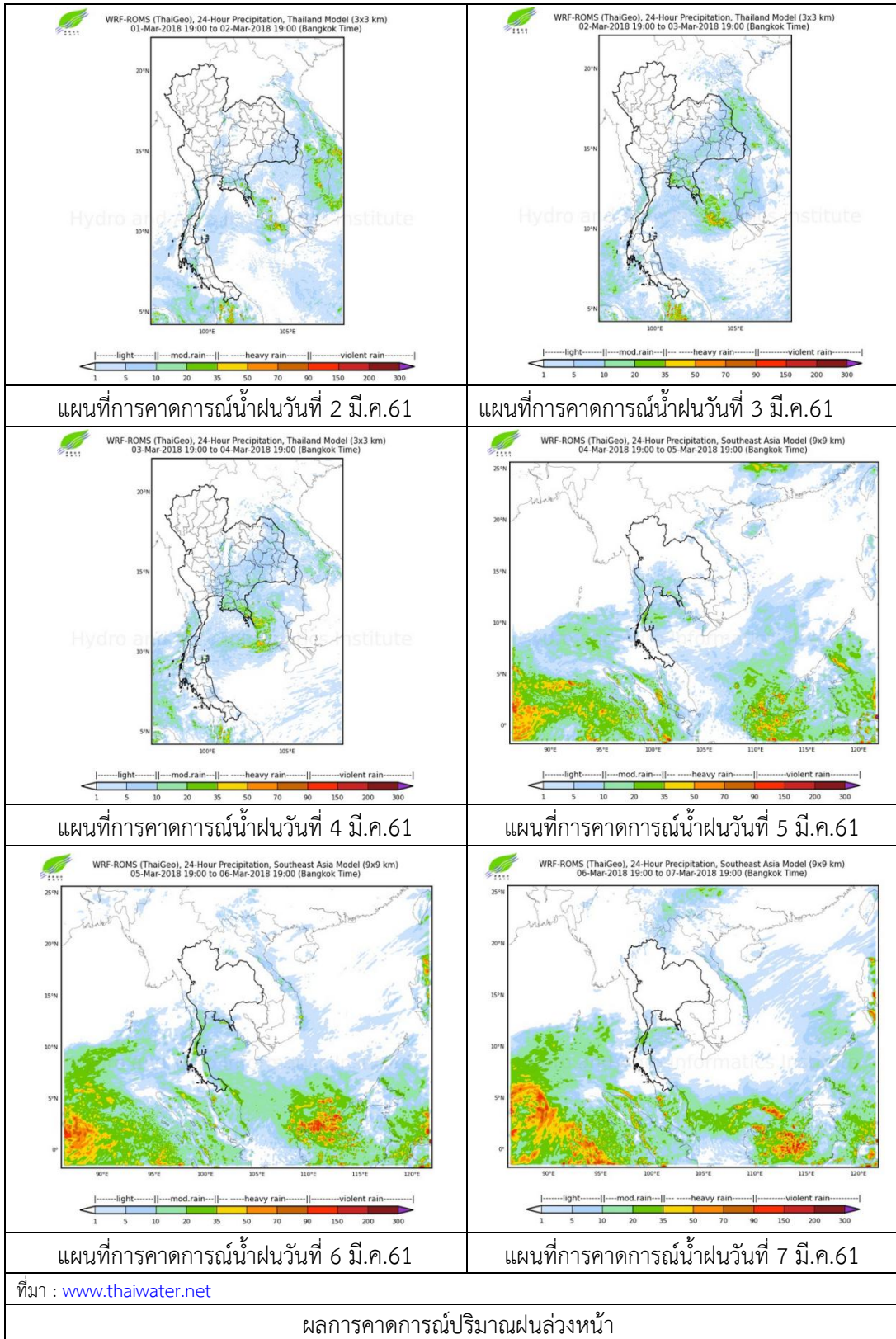
2) สถานการณ์ฝน

จากข้อมูลสถานการณ์ฝนในพื้นที่ลุ่มน้ำยมและน่านของวันที่ 2 มีนาคม 2561 จากกรมทรัพยากรน้ำ กรมอุตุนิยมวิทยา กรมชลประทาน และสถาบันสารสนเทศทรัพยากรน้ำและการเกษตร (องค์การมหาชน) พบว่า ไม่มีฝนตกในพื้นที่ลุ่มน้ำยมและน่าน



ภาพเรดาร์ตรวจอากาศ “พิชญ์โลก” ณ วันที่ 2 มีนาคม 2561 (ที่มา : กรมอุตุนิยมวิทยา)

สถานการณ์น้ำฝน



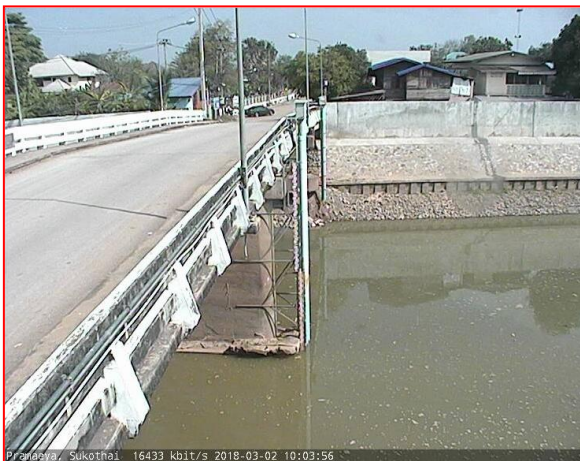
3) ข้อมูลปริมาณน้ำในลำน้ำ

ปัจจุบันสถานการณ์น้ำในลำน้ำยมอยู่ในภาวะเฝ้าระวังน้ำแล้ง ระดับน้ำในลำน้ำส่วนใหญ่มีแนวโน้มทรงตัว และสถานการณ์น้ำในลำน้ำน่านอยู่ในภาวะปกติ ระดับน้ำในลำน้ำส่วนใหญ่มีแนวโน้มทรงตัว

สถานการณ์น้ำท่า (26 ก.พ. – 2 มี.ค. 2561 ที่มา: กรมชลประทาน)

สถานี	แม่ข่าย	อำเภอ	จังหวัด	ระดับตลิ่ง	จันทร์	อังคาร	พุธ	พฤหัสบดี	ศุกร์
				ปริมาณน้ำ (ลบ.ม./วิ.)	26 ก.พ.	27 ก.พ.	28 ก.พ.	1 มี.ค.	2 มี.ค.
Y.14	ยม	ศรีสัชชา ลัย	สุโขทัย	12.00	1.03	1.04	1.02	1.02	1.09
				2,319	9	9	9	9	11
Y.16	ยม	บางระกำ	พิษณุโลก	7.00	1.70	1.70	1.78	1.19	1.19
				***	***	***	***	***	***
Y.5	ยม	โพทะเล	พิจิตร	8.25	4.63	4.78	4.52	4.25	4.08
				652	***	***	***	***	***
N.60	น่าน	ตรอน	อุดรดิตถ์	9.70	2.31	2.42	2.43	2.41	2.47
				2,055	299	312	313	311	319
N.27A	น่าน	พรหม พิราม	พิษณุโลก	9.17	2.45	2.64	2.45	2.74	2.34
				476	198	221	198	233	186
N.7A	น่าน	บางมูล นาก	พิจิตร	10.78	3.83	3.67	3.52	3.57	3.66
				1,152	285	273	261	265	272

*** ยังไม่ได้รับรายงาน



สถานีสะพานพระแม่ย่า อ.เมือง จ.สุโขทัย
(ลุ่มน้ำยม)



สถานีสะพานท่าเสา อ.เมือง จ.อุดรดิตถ์
(ลุ่มน้ำน่าน)

ปริมาณน้ำในลำน้ำในพื้นที่ลุ่มน้ำยมและน่าน

4) สรุป

- สถานการณ์น้ำในลำน้ำยมอยู่ในภาวะเฝ้าระวังน้ำแล้ง ระดับน้ำในลำน้ำส่วนใหญ่มีแนวโน้มทรงตัว
- สถานการณ์น้ำในลุ่มน้ำน่านอยู่ในภาวะปกติ (ระดับน้ำต่ำกว่าระดับตลิ่งต่ำสุด) ระดับน้ำในลำน้ำส่วนใหญ่มีแนวโน้มทรงตัว