

# รายงานสถานการณ์น้ำลุ่มน้ำยมและน่าน

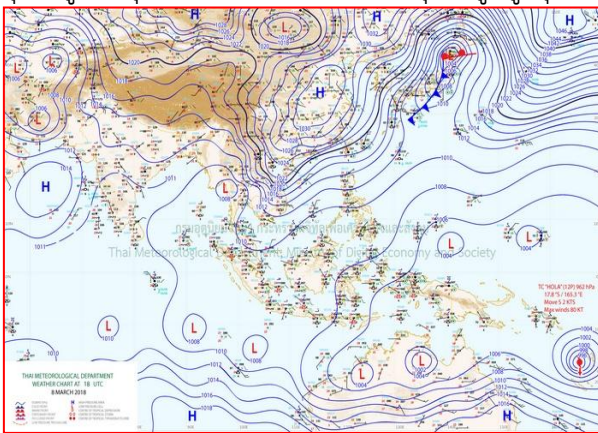
## วันที่ 9 มีนาคม 2561

### 1) สภาพภูมิอากาศ

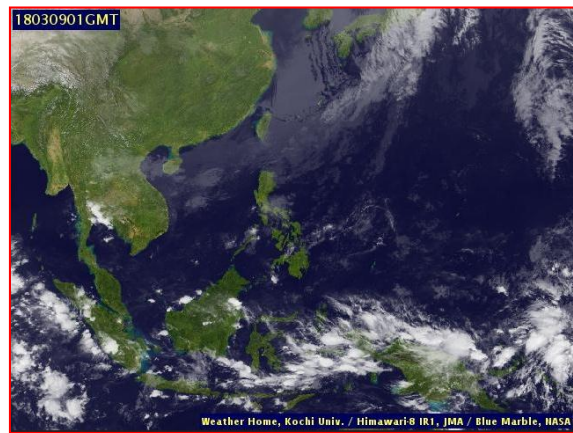
#### ลักษณะอากาศทั่วไป (ที่มา: กรมอุตุนิยมวิทยา)

พยากรณ์อากาศ 24 ชั่วโมงข้างหน้า บริเวณประเทศไทยจะมีพายุฤดูร้อนเกิดขึ้นต่อไปอีกหนึ่งวัน โดยมีพายุฝนฟ้าคะนองและลมกระโชกแรงกับมีลูกเห็บตกบางพื้นที่บริเวณประเทศไทยตอนบน ขอให้ประชาชนบริเวณดังกล่าวหลีกเลี่ยงการอยู่ในที่โล่งแจ้ง ใต้ต้นไม้ใหญ่ และป้ายโฆษณาที่ไม่แข็งแรง รวมถึงระวังอันตรายจากฟ้าผ่า สำหรับเกษตรกรควรระวังความเสียหายที่จะเกิดต่อผลผลิตทางการเกษตรไว้ด้วย

อากาศร้อน โดยมีพายุฝนฟ้าคะนอง ร้อยละ 60 ของพื้นที่ กับมีลมกระโชกแรงและลูกเห็บตกบางแห่ง ส่วนมากบริเวณจังหวัดแม่ฮ่องสอน เชียงใหม่ เชียงราย พะเยา แพร่ น่าน ลำพูน ลำปาง ตาก สุโขทัย อุตรดิตถ์ พิษณุโลก กำแพงเพชร พิจิตร และเพชรบูรณ์ อุณหภูมิต่ำสุด 15-25 องศาเซลเซียส อุณหภูมิสูงสุด 32-37 องศาเซลเซียส ผลคาดการณ์ปริมาณน้ำฝนล่วงหน้า 1-7 วัน ในช่วงวันที่ 8-9 มี.ค. อากาศร้อน กับมีพายุฝนฟ้าคะนองร้อยละ 20-30 ของพื้นที่ ลมกระโชกแรงและลูกเห็บตกบางพื้นที่ อุณหภูมิต่ำสุด 16-26 องศาเซลเซียส อุณหภูมิสูงสุด 34-39 องศาเซลเซียส ลมตะวันออกเฉียงใต้ ความเร็ว 10-30 กม./ชม. ส่วนในช่วงวันที่ 10-14 มี.ค. มีเมฆบางส่วน กับมีฝนฟ้าคะนองร้อยละ 10 ของพื้นที่ ส่วนมากทางตอนบนของภาค อุณหภูมิต่ำสุด 16-21 องศาเซลเซียส อุณหภูมิสูงสุด 28-34 องศาเซลเซียส



แผนที่อากาศ วันที่ 9 มี.ค. 2561 เวลา 07.00 น.



ภาพถ่ายจากดาวเทียม วันที่ 9 มี.ค. 2561

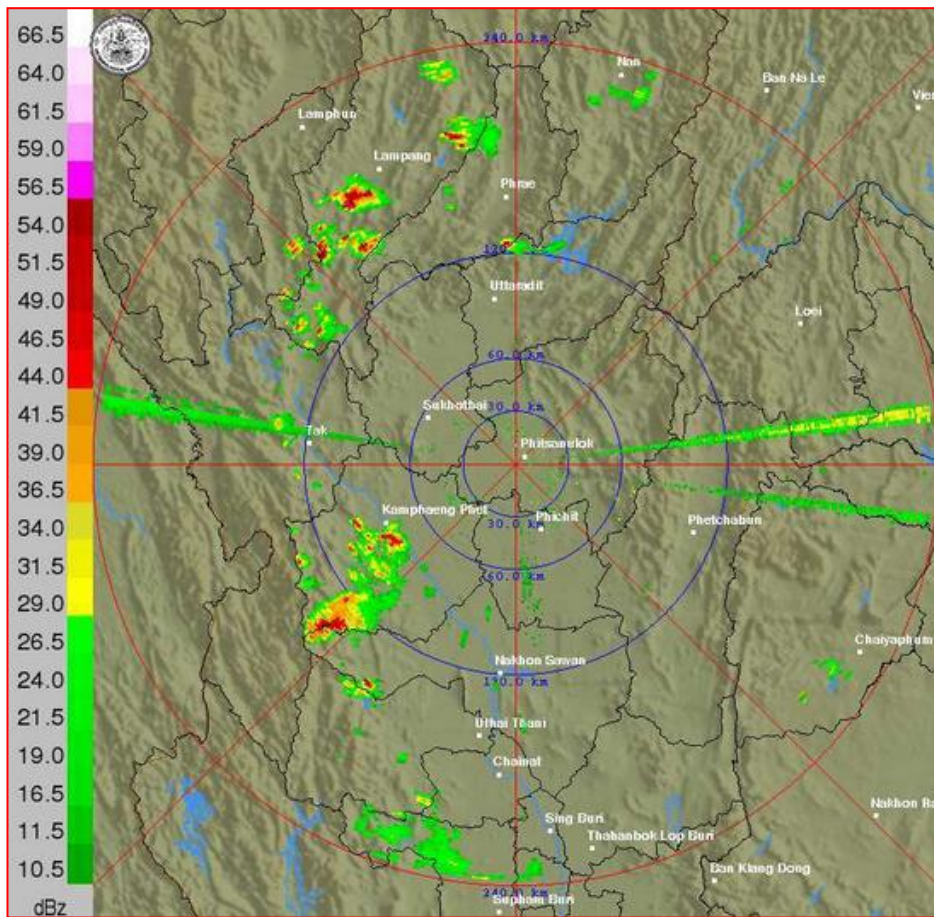
### 2) สถานการณ์ฝน

จากข้อมูลสถานการณ์ฝนในพื้นที่ลุ่มน้ำยมและน่านของวันที่ 9 มีนาคม 2561 จากกรมทรัพยากรน้ำ กรมอุตุนิยมวิทยา กรมชลประทาน และสถาบันสารสนเทศทรัพยากรน้ำและการเกษตร (องค์การมหาชน) พบว่า มีปริมาณฝนเล็กน้อยถึงปานกลางในบริเวณพื้นที่ จ.แพร่ จ.น่าน จ.อุตรดิตถ์ จ.สุโขทัย มีปริมาณฝน 5.5 – 25.5 มม.

ข้อมูลสถานการณ์ฝนในพื้นที่ลุ่มน้ำยมและน่าน ณ วันที่ 9 มีนาคม 2561 เวลา 07.00 น.

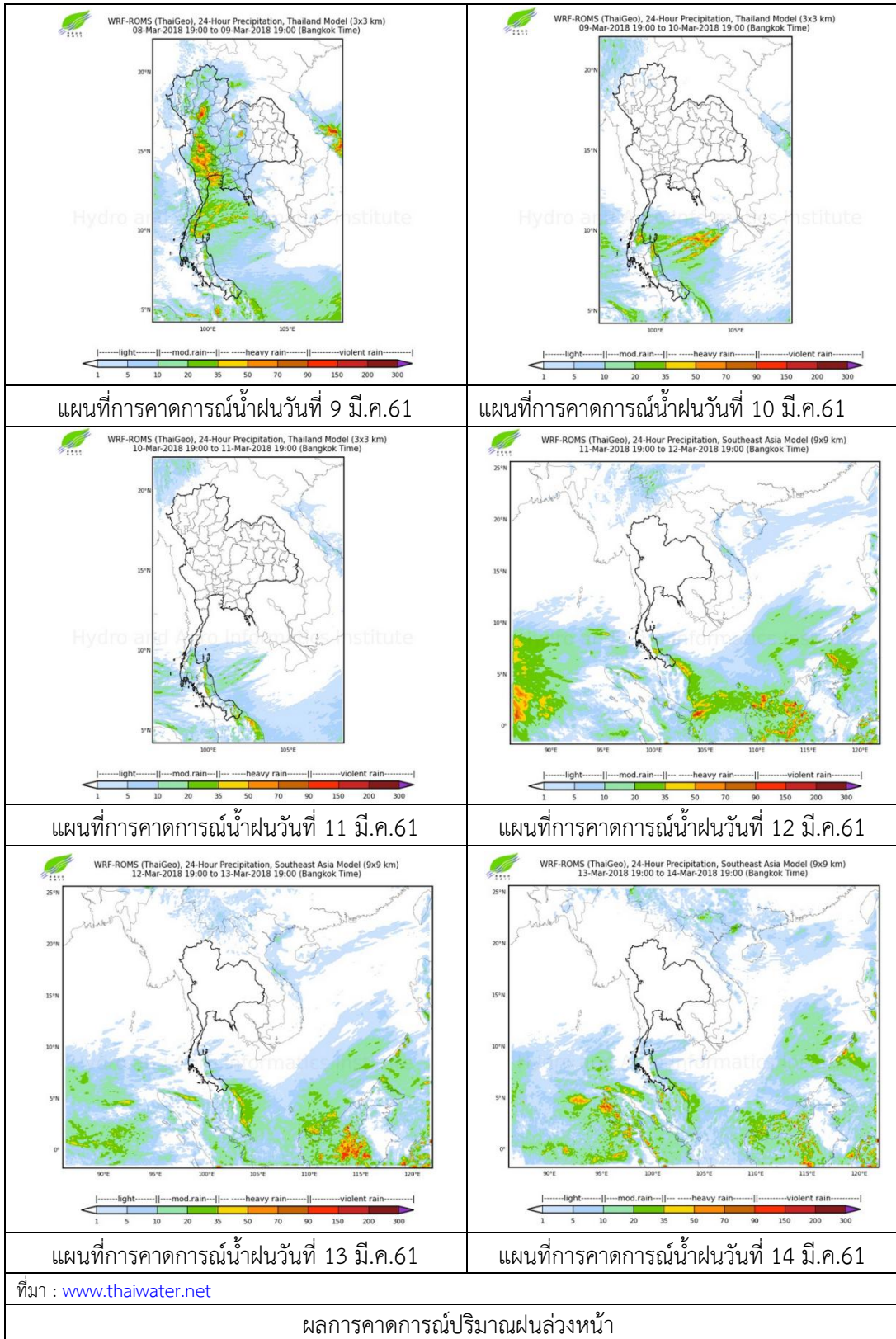
ลำดับ	สถานี	9 มี.ค. 2561
1	อ.เมือง จ.แพร่	24.9
2	อ.ปัว จ.น่าน	25.2
3	อ.เชียงกลาง จ.น่าน	15.5
4	อ.สองแคว จ.น่าน	25.5
5	อ.ทุ่งช้าง จ.น่าน	24.1
6	อ.ตรอน จ.อุตรดิตถ์	15.8
7	อ.ศรีสำโรง จ.สุโขทัย	5.5

หมายเหตุ “ฝน” คือ ฝนวัดปริมาณไม่ได้ (ต่ำกว่า 0.1 มิลลิเมตร)



ภาพเรดาร์ตรวจอากาศ “พิชญ์โลก” ณ วันที่ 9 มีนาคม 2561 (ที่มา : กรมอุตุนิยมวิทยา)

สถานการณ์น้ำฝน



### 3) ข้อมูลปริมาณน้ำในลำน้ำ

ปัจจุบันสถานการณ์น้ำในลำน้ำยมอยู่ในภาวะเฝ้าระวังน้ำแล้ง ระดับน้ำในลำน้ำส่วนใหญ่มีแนวโน้มทรงตัว และสถานการณ์น้ำในลำน้ำน่านอยู่ในภาวะปกติ ระดับน้ำในลำน้ำส่วนใหญ่มีแนวโน้มทรงตัว

สถานการณ์น้ำท่า ( 5 - 9 มี.ค. 2561 ที่มา: กรมชลประทาน)

สถานี	แม่ น้ำ	อำเภอ	จังหวัด	ระดับตลิ่ง	จันทร์	อังคาร	พุธ	พฤหัสบดี	ศุกร์
				ปริมาณน้ำ (ลบ.ม./วิ.)	5 มี.ค.	6 มี.ค.	7 มี.ค.	8 มี.ค.	9 มี.ค.
Y.14	ยม	ศรีสัชนาลัย	สุโขทัย	12.00	1.13	1.10	***	***	***
				2,319	13	11	***	***	***
Y.16	ยม	บางระกำ	พิษณุโลก	7.00	2.40	2.40	***	***	***
				***	***	***	***	***	***
Y.5	ยม	โพทะเล	พิจิตร	8.25	3.96	3.92	***	***	***
				652	***	***	***	***	***
N.60	น่าน	ตรอน	อุตรดิตถ์	9.70	2.25	2.40	***	***	***
				2,055	292	310	***	***	***
N.27A	น่าน	พรหมพิราม	พิษณุโลก	9.17	2.59	2.28	***	***	***
				476	215	179	***	***	***
N.7A	น่าน	บางมูลนาก	พิจิตร	10.78	3.35	3.34	***	***	***
				1,152	248	247	***	***	***

\*\*\* ยังไม่ได้รับรายงาน



สถานีสะพานพระแม่ย่า อ.เมือง จ.สุโขทัย  
(ลุ่มน้ำยม)



สถานีสะพานท่าเสา อ.เมือง จ.อุตรดิตถ์  
(ลุ่มน้ำน่าน)

ปริมาณน้ำในลำน้ำในพื้นที่ลุ่มน้ำยมและน่าน

### 4) สรุป

- สถานการณ์น้ำในลำน้ำยมอยู่ในภาวะเฝ้าระวังน้ำแล้ง ระดับน้ำในลำน้ำส่วนใหญ่มีแนวโน้มทรงตัว
- สถานการณ์น้ำในลุ่มน้ำน่านอยู่ในภาวะปกติ (ระดับน้ำต่ำกว่าระดับตลิ่งต่ำสุด) ระดับน้ำในลำน้ำส่วนใหญ่มีแนวโน้มทรงตัว