

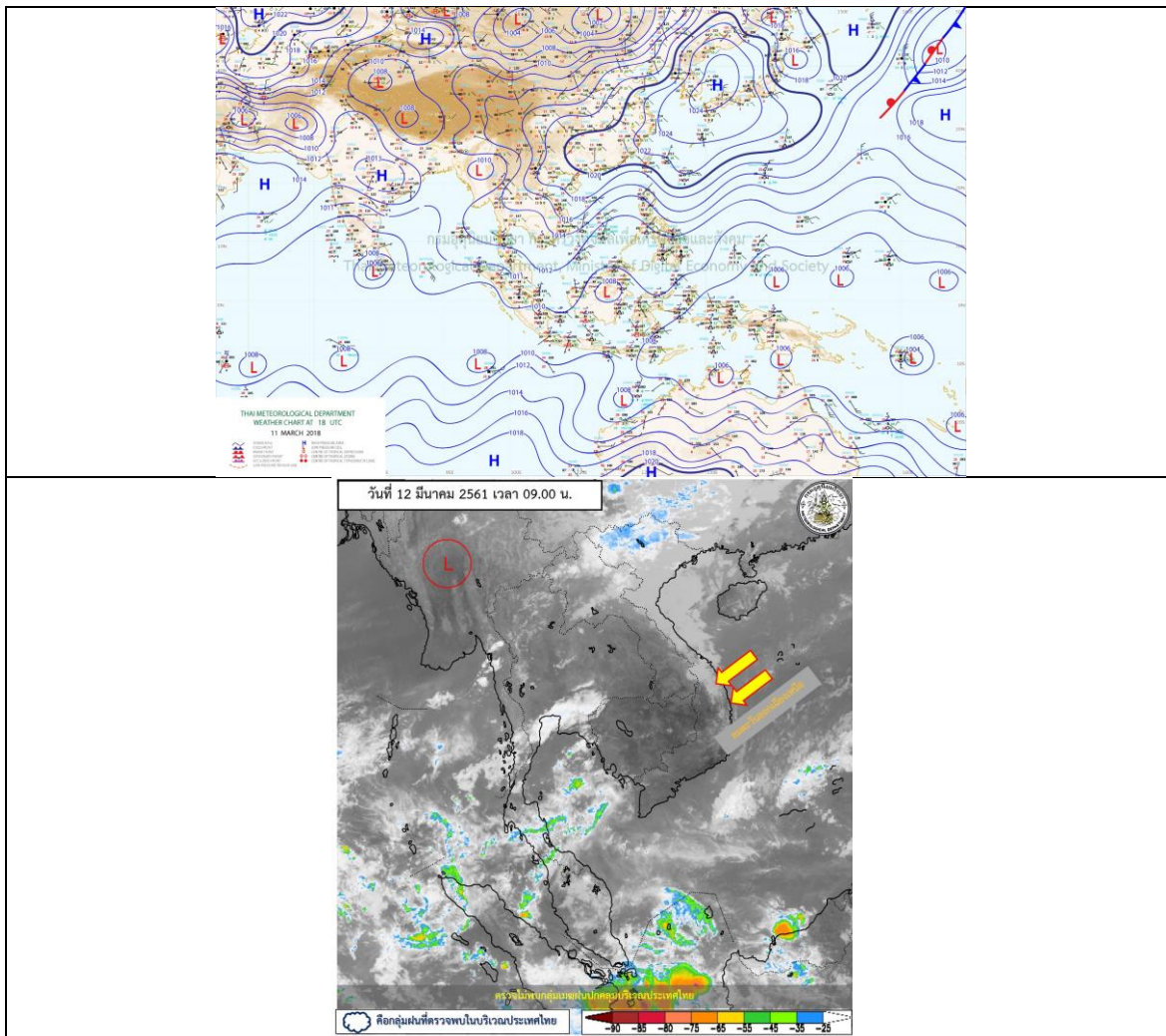
## รายงานสถานการณ์น้ำและคาดการณ์น้ำในพื้นที่ ลุ่มน้ำโขง-ซี-มูล วันที่ 12 มีนาคม 2561

### 1. พยากรณ์อากาศ

ตารางที่ 1 พยากรณ์อากาศ วันที่ 12 มีนาคม 2561

ภาคตะวันออกเฉียงเหนือ	มีเมฆบางส่วน
	อุณหภูมิต่ำสุด 17-22 องศาเซลเซียส
	อุณหภูมิสูงสุด 32-34 องศาเซลเซียส
	ลมตะวันออกเฉียงเหนือ ความเร็ว 10-25 กม./ชม.

ที่มา : [https://www.tmd.go.th/daily\\_forecast.php](https://www.tmd.go.th/daily_forecast.php)



รูปที่ 1 พยากรณ์อากาศ วันที่ 12 มี.ค. 2561



## 2. สรุประดับน้ำรายวัน

สรุปลสถานการณ์น้ำของพื้นที่ลุ่มน้ำโขง ชี มูล ประจำวันที่ ๑๕-๑๖-๕1

หน่วยระบุ: เมตร (จากระดับน้ำทะเลปานกลาง) และระดับน้ำทะเลปานกลาง

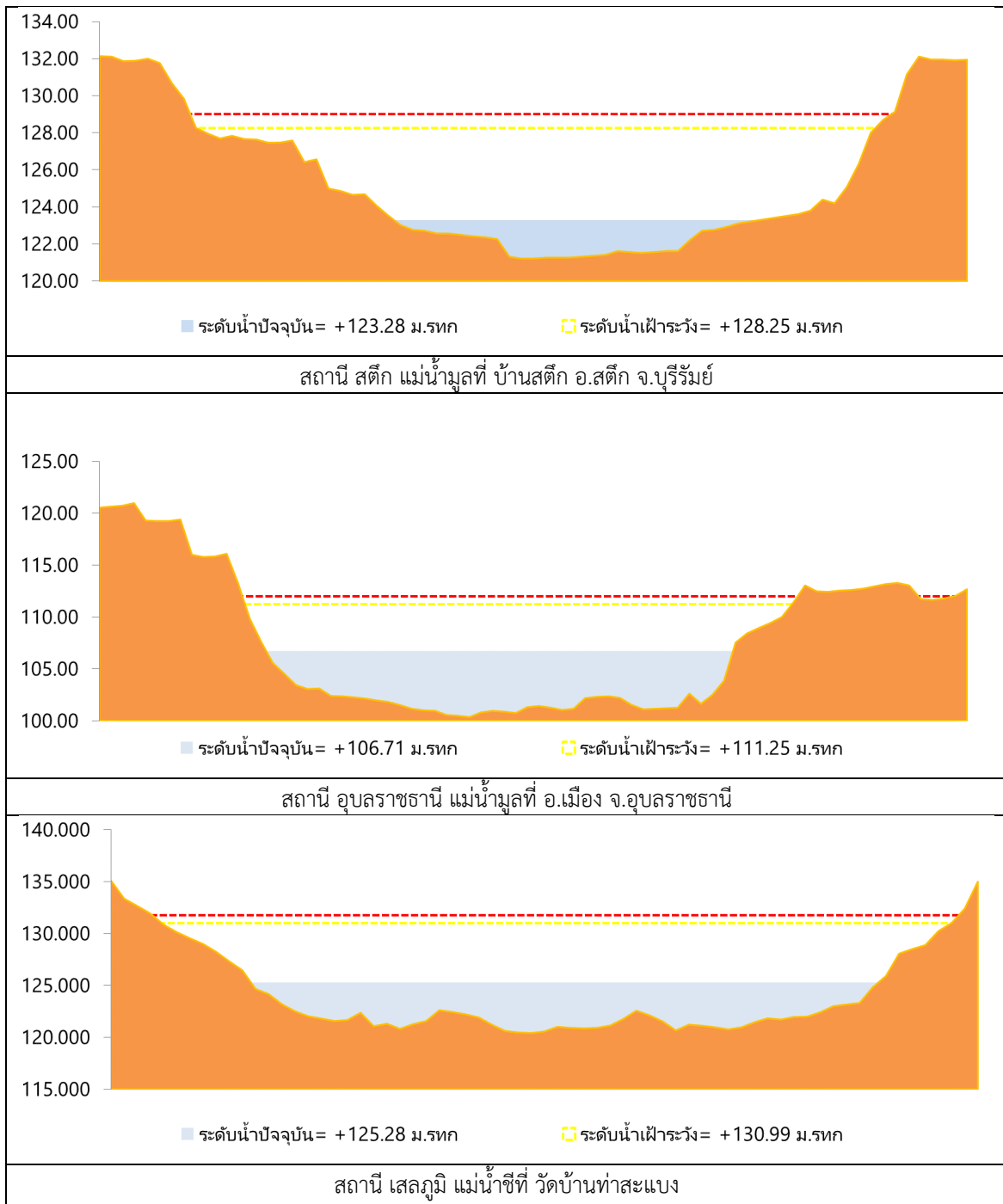
ลำดับที่	สถานี	ชื่อ	ชนิดของ (เมตร)		ระดับน้ำทะเลปานกลาง (เมตร)	4-๕๑-๕1	5-๕๑-๕1	6-๕๑-๕1	7-๕๑-๕1	8-๕๑-๕1	ระดับน้ำทะเลปานกลาง (เมตร)			แนวโน้ม
			ค่า H	ค่า HH							9-๕๑-๕1	10-๕๑-๕1	11-๕๑-๕1	
1	น้ำชี	บ้านหวาด อ.เมือง อ.มหาราช อ.เสาชิงชี E.66A	137.65	138.40	130.96	130.95	130.95	131.02	130.97	130.99	131.15	131.16	131.32	ลดลงอย่างต่อเนื่อง
2	น้ำชี	บ้านบางเขน อ.เสาชิงชี E.20A	127.25	122.00	119.98	116.06	116.06	116.07	116.00	116.05	116.17	116.16	116.14	ลดลง
3	น้ำชี	บ้านท่าเสา อ.เสาชิงชี E.18	130.99	131.74	125.27	125.17	125.17	125.20	125.28	125.30	125.28	125.25	125.35	ลดลงอย่างต่อเนื่อง
4	น้ำชี	บ้านท่าเสา อ.เสาชิงชี E.91	148.95	149.70	140.68	140.73	140.73	140.86	140.68	141.08	140.78	140.29	140.79	ลดลงอย่างต่อเนื่อง
5	น้ำมูล	บ้านดง อ.เสาชิงชี E.16A	128.25	129.00	123.27	123.27	123.30	123.30	123.29	123.28	123.28	123.78	123.94	เพิ่มขึ้นเล็กน้อย
6	น้ำมูล	บ้านดง อ.เสาชิงชี E.17	111.25	112.00	106.78	106.78	106.75	106.75	106.74	106.73	106.71	106.67	106.45	ลดลง

หมายเหตุ: H หมายถึง ระดับน้ำทะเลปานกลาง

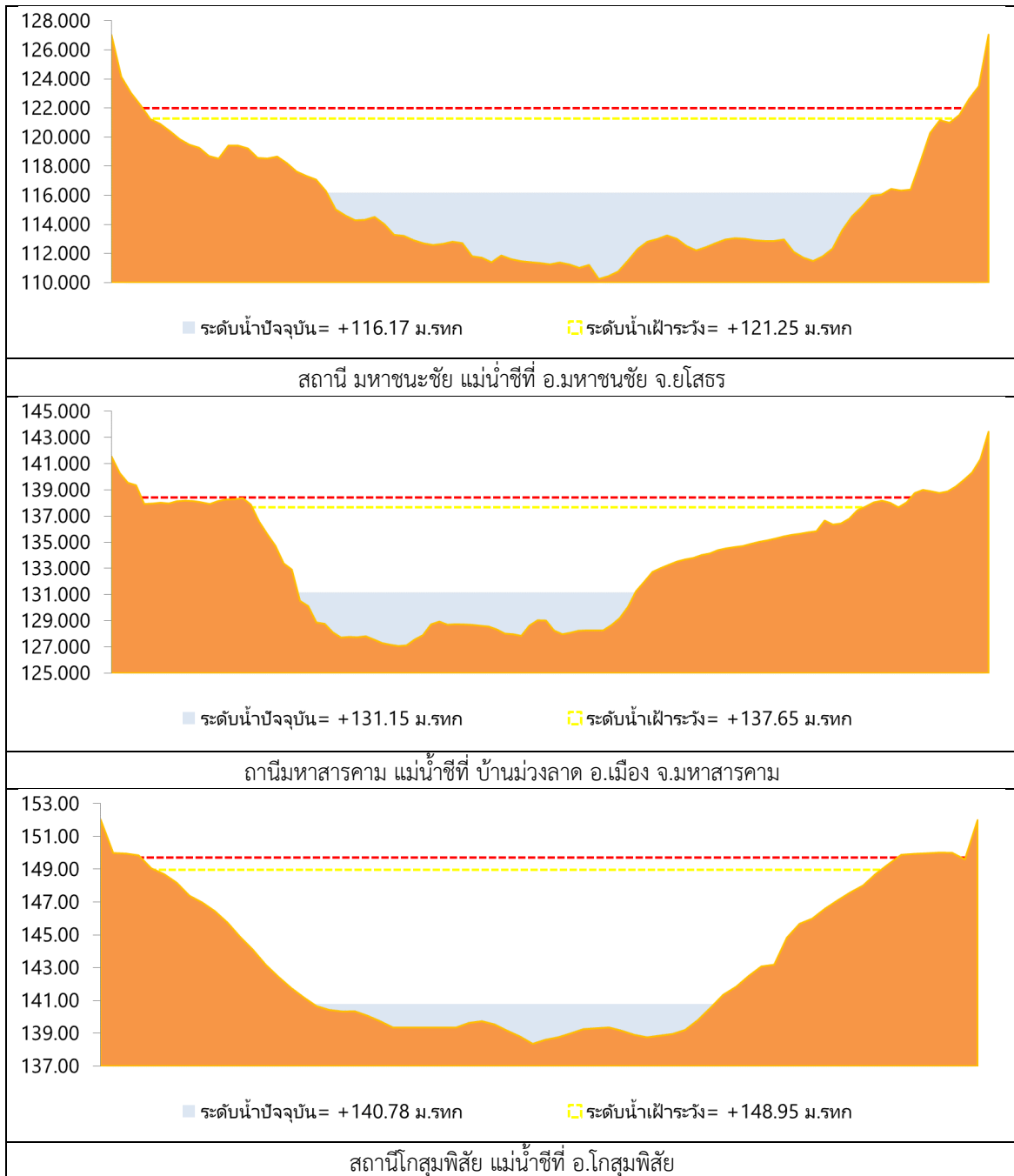
- HH หมายถึง ระดับน้ำสูงสุด



## 2.1 ระดับน้ำในลำน้ำ



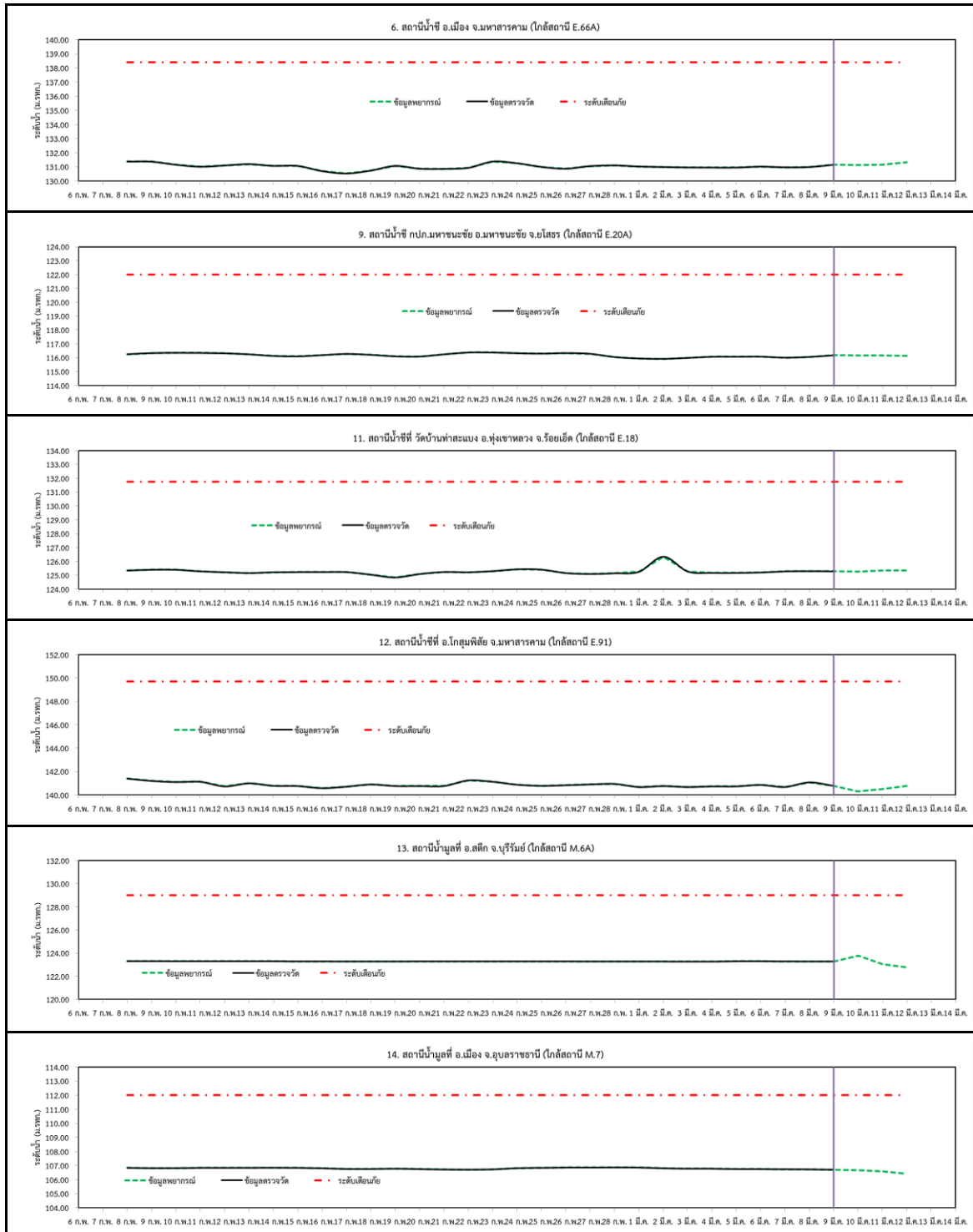
รูปที่ 2 กราฟระดับน้ำในลำน้ำ



รูปที่ 2 กราฟระดับน้ำในลำน้ำ (ต่อ)



### 3. ผลการวิเคราะห์สถานการณ์น้ำ



รูปที่ 3 กราฟระดับน้ำย้อนหลัง 30 วัน และค่าพยากรณ์



#### 4. สรุปสถานการณ์ ระดับน้ำอยู่ในเกณฑ์ปกติ