

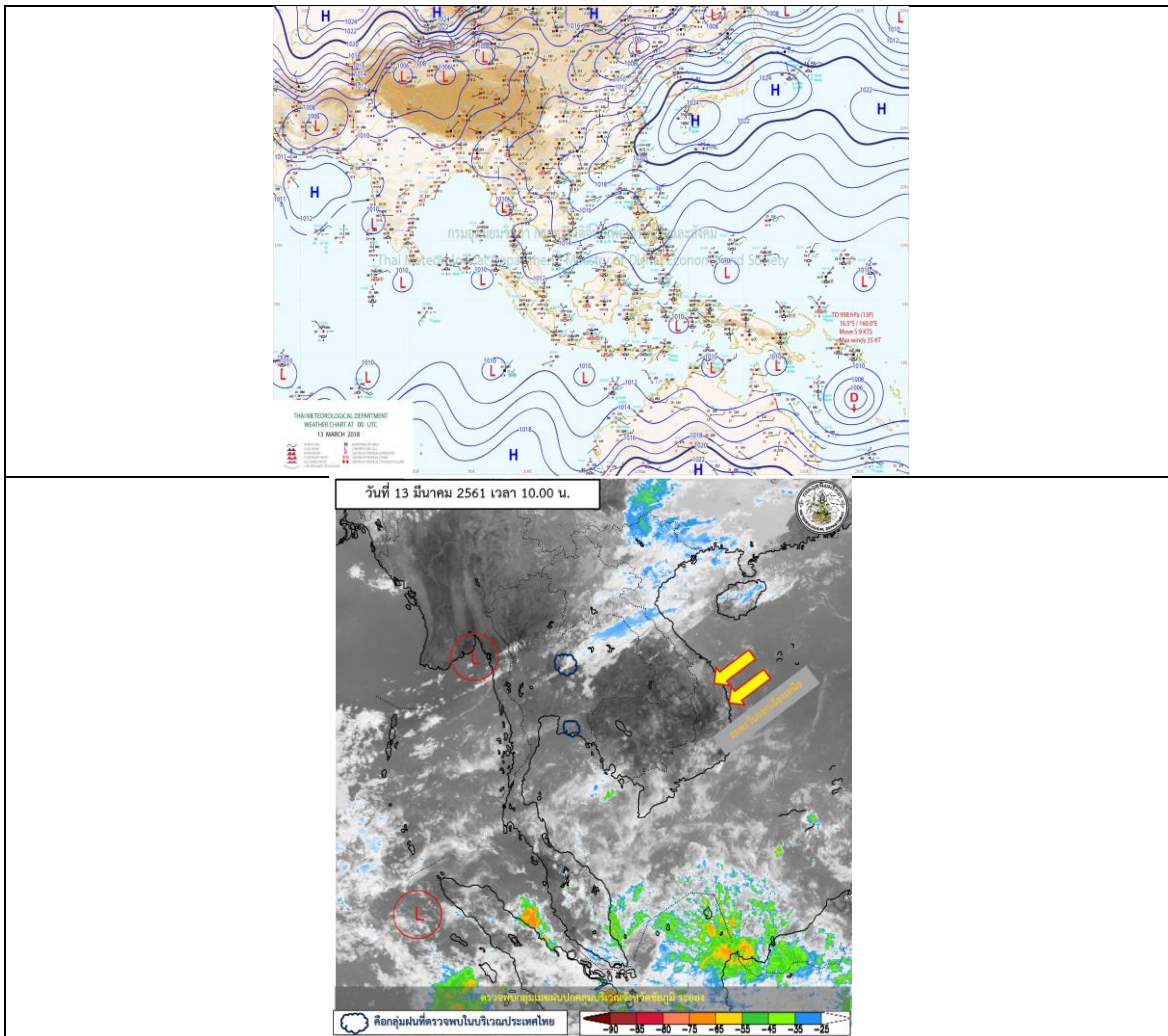
## รายงานสถานการณ์น้ำและคาดการณ์น้ำในพื้นที่ ลุ่มน้ำโขง-ชี-มูล วันที่ 13 มีนาคม 2561

### 1. พยากรณ์อากาศ

ตารางที่ 1 พยากรณ์อากาศ วันที่ 13 มีนาคม 2561

ภาคตะวันออกเฉียงเหนือ	มีเมฆบางส่วน กับมีฝนฟ้าคะนอง ร้อยละ 10 ของพื้นที่
	ส่วนมากบริเวณจังหวัดเลย หนองบัวลำภู อุดรธานี หนองคาย ชัยภูมิ และ ขอนแก่น
	อุณหภูมิต่ำสุด 20-23 องศาเซลเซียส
	อุณหภูมิสูงสุด 33-35 องศาเซลเซียส ลมตะวันออกเฉียง ความเร็ว 10-25 กม./ชม.

ที่มา : [https://www.tmd.go.th/daily\\_forecast.php](https://www.tmd.go.th/daily_forecast.php)



รูปที่ 1 พยากรณ์อากาศ วันที่ 13 มี.ค. 2561



## 2. สรุประดับน้ำรายวัน

ตารางที่ 2 สรุปสถานการณ์น้ำของพื้นที่ลุ่มน้ำโขง ชี มูล ประจำปีที่ 13-มี.ค.-61

หน่วย: เมตรเหนือจุดมาตรฐานการวัดน้ำในสถานีวัดน้ำและระดับน้ำตามสถานีวัดน้ำ 2 วัน

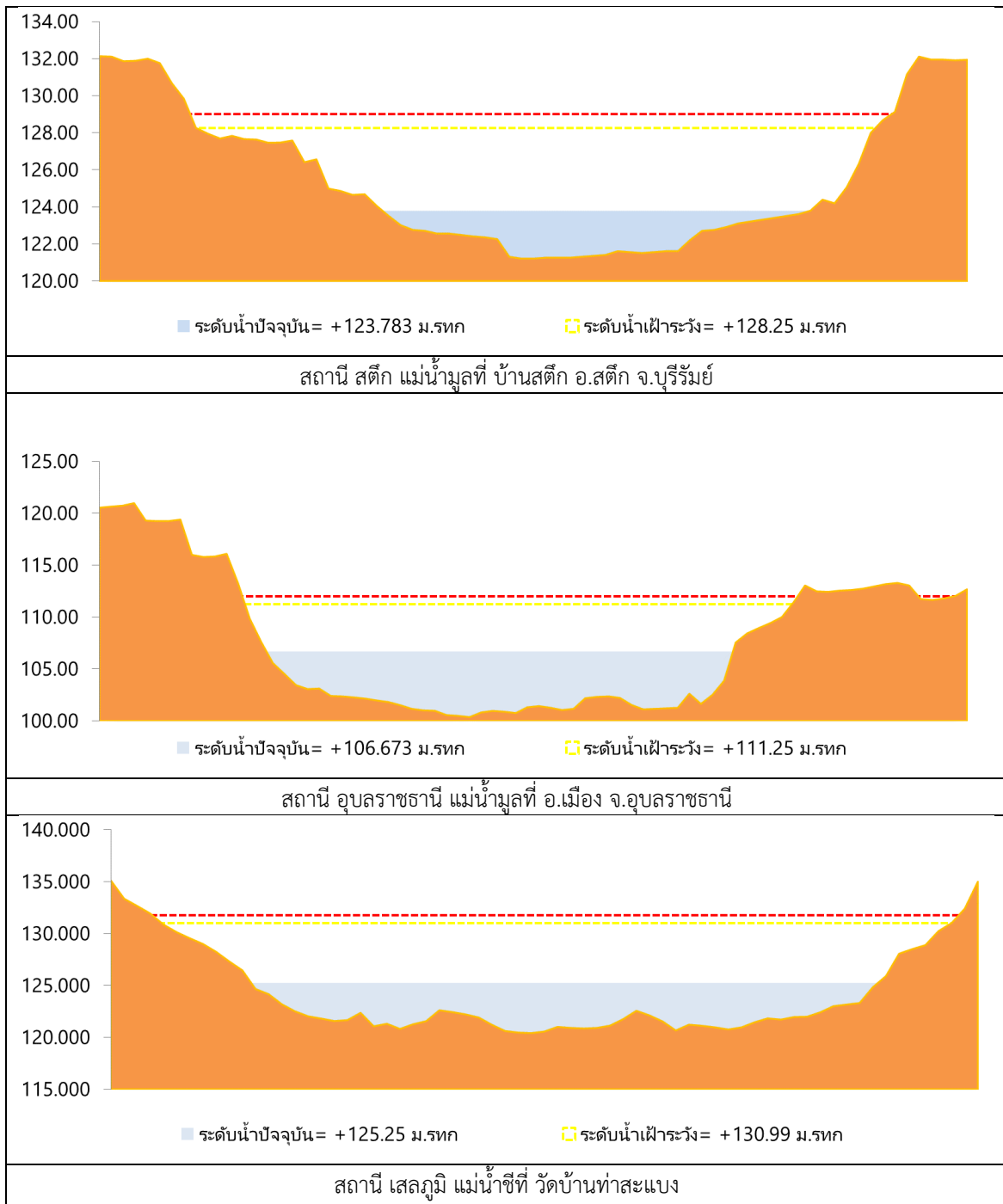
ลำดับที่	สถานี	ชื่อ	ระดับน้ำ (เมตร)		ระดับน้ำตรวจวัด (เมตร)	8-มี.ค.-61	9-มี.ค.-61	10-มี.ค.-61	11-มี.ค.-61	12-มี.ค.-61	ระดับน้ำคาดการณ์ (เมตร)			แนวโน้ม	
			ค่า H	ค่า HH							13-มี.ค.-61	14-มี.ค.-61	15-มี.ค.-61		16-มี.ค.-61
1	น้ำชี	บ้านเสียด อ.เมือง จ.มหาสารคาม	137.65	138.40	130.95	130.95	131.02	130.97	130.99	131.15	131.13	131.16	131.32	131.31	เพิ่มขึ้นตามลดลง
		E.66A													
2	น้ำชี	ก.บ.เขื่อนลำนางรอง	121.25	122.00	116.06	116.06	116.07	116.00	116.05	116.17	116.16	116.15	116.14	116.13	ลดลง
		E.20A													
3	น้ำชี	วัดบ้านฝาง อ.เสิงสาง	130.99	131.74	125.17	125.17	125.20	125.28	125.30	125.28	125.25	125.34	125.35	125.34	เพิ่มขึ้นตามลดลง
		E.18													
4	น้ำชี	อ.เมืองลำนางรอง	140.95	149.70	140.73	140.73	140.86	140.68	141.08	140.78	140.29	140.51	140.79	140.78	เพิ่มขึ้นตามลดลง
		E.91													
5	น้ำมูล	บ้านเสียด อ.เสิงสาง	128.25	129.00	123.27	123.30	123.30	123.29	123.28	123.28	123.78	123.04	122.79	122.78	ลดลง
		E.6A													
6	น้ำมูล	อ.เมือง จ.มหาสารคาม	111.25	112.00	106.78	106.75	106.75	106.74	106.73	106.71	106.67	106.59	106.43	106.42	ลดลง
		E.7													

หมายเหตุ: -H ระดับน้ำอยู่เหนือระดับน้ำ

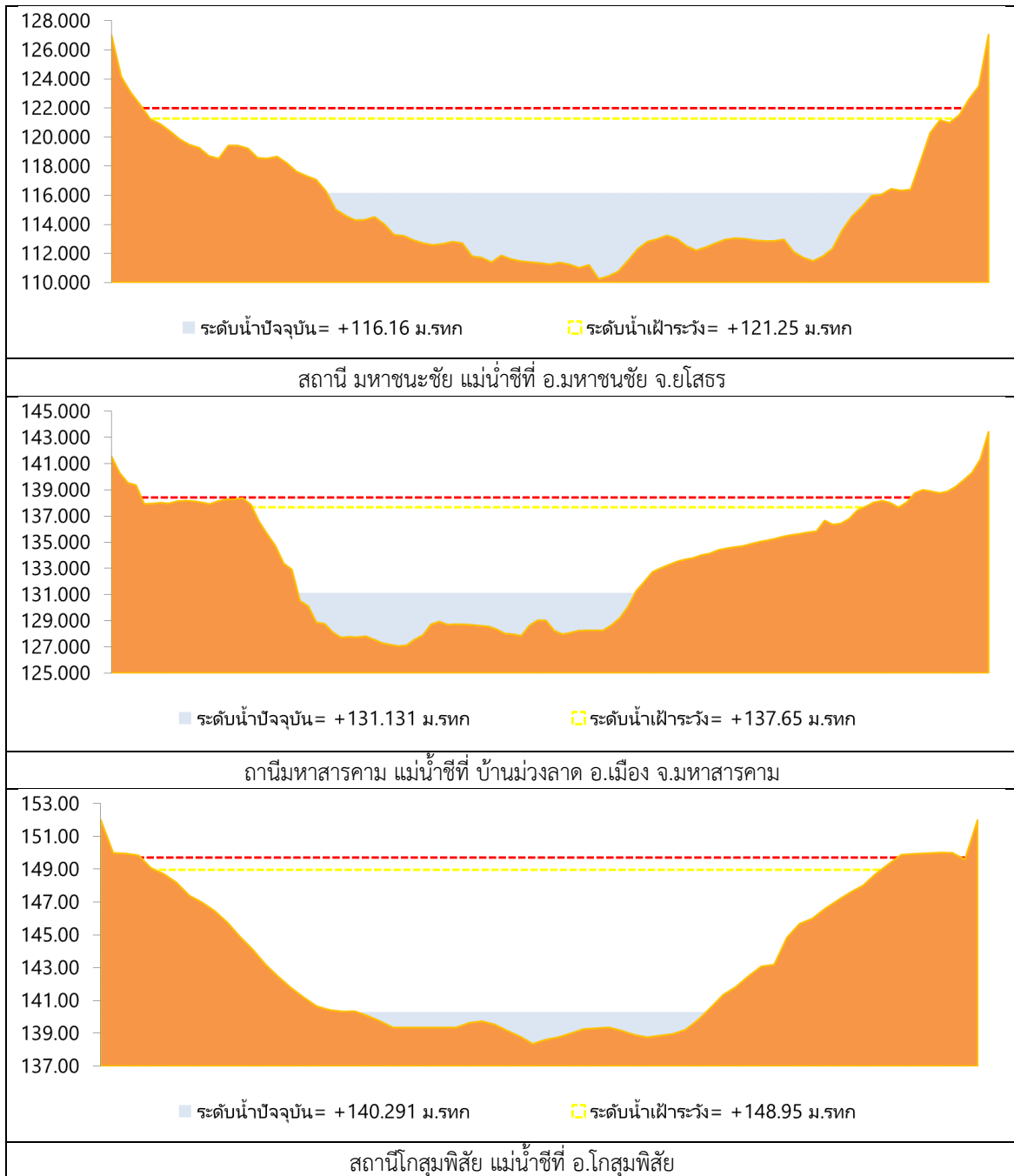
-HH ระดับน้ำอยู่เหนือตลิ่ง



## 2.1 ระดับน้ำในลำน้ำ



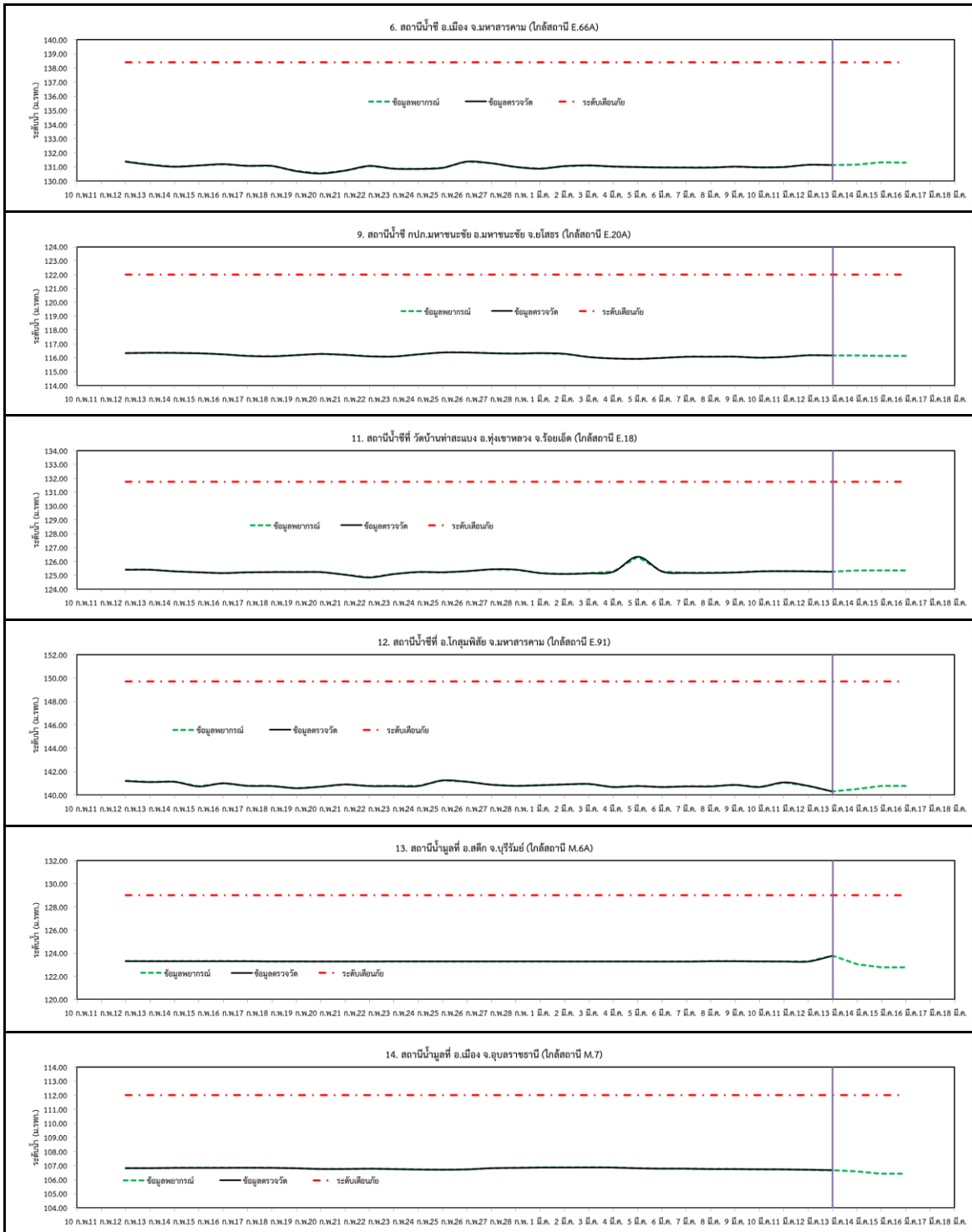
รูปที่ 2 กราฟระดับน้ำในลำน้ำ



รูปที่ 2 กราฟระดับน้ำในลำน้ำ (ต่อ)



### 3. ผลการวิเคราะห์สถานการณ์น้ำ



รูปที่ 3 กราฟระดับน้ำย้อนหลัง 30 วัน และค่าพยากรณ์



#### 4. สรุปสถานการณ์ ระดับน้ำอยู่ในเกณฑ์ปกติ