

รายงานสถานการณ์น้ำลุ่มน้ำยมและน่าน

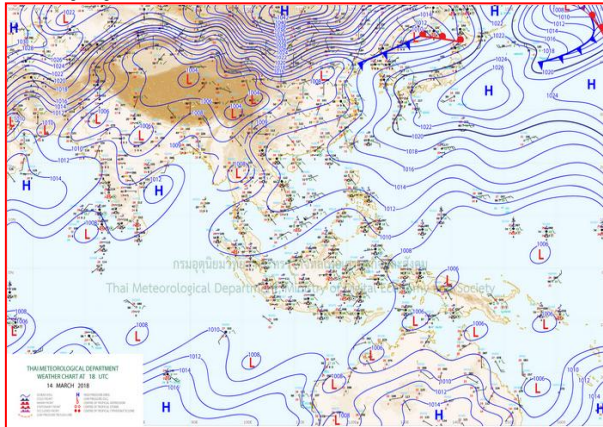
วันที่ 15 มีนาคม 2561

1) สภาพภูมิอากาศ

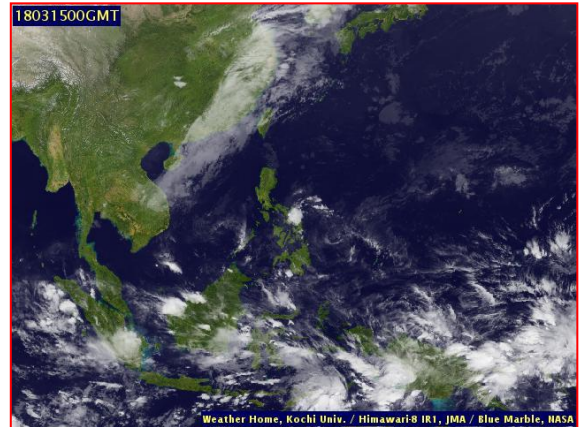
ลักษณะอากาศทั่วไป (ที่มา: กรมอุตุนิยมวิทยา)

พยากรณ์อากาศ 24 ชั่วโมงข้างหน้า บริเวณประเทศไทยตอนบนจะมีอุณหภูมิสูงขึ้นทำให้มีอากาศร้อนโดยทั่วไป และมีฝนฟ้าคะนองเกิดขึ้น ส่วนมากบริเวณภาคตะวันออกเฉียงเหนือในระยะนี้ สำหรับภาคใต้มีฝนฟ้าคะนองบางแห่ง

อากาศร้อน กับมีฝนฟ้าคะนอง ร้อยละ 10 ของพื้นที่ ส่วนมากบริเวณจังหวัดพิษณุโลก และเพชรบูรณ์ อุณหภูมิต่ำสุด 16-23 องศาเซลเซียส อุณหภูมิสูงสุด 32-37 องศาเซลเซียส ผลคาดการณ์ปริมาณน้ำฝนล่วงหน้า 1-7 วัน อากาศร้อนกับมีฟ้าหลัวในตอนกลางวัน ตลอดช่วง อุณหภูมิต่ำสุด 16-26 องศาเซลเซียส อุณหภูมิสูงสุด 34-39 องศาเซลเซียส



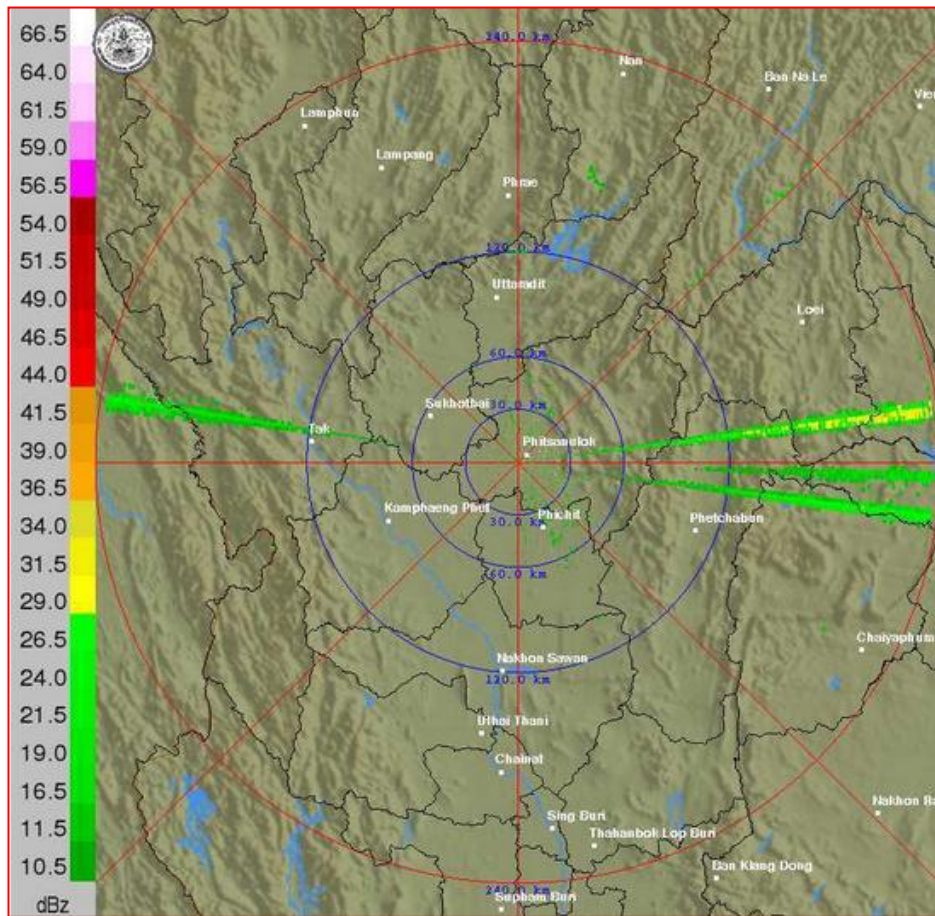
แผนที่อากาศ วันที่ 15 มี.ค. 2561 เวลา 07.00 น.



ภาพถ่ายจากดาวเทียม วันที่ 15 มี.ค. 2561

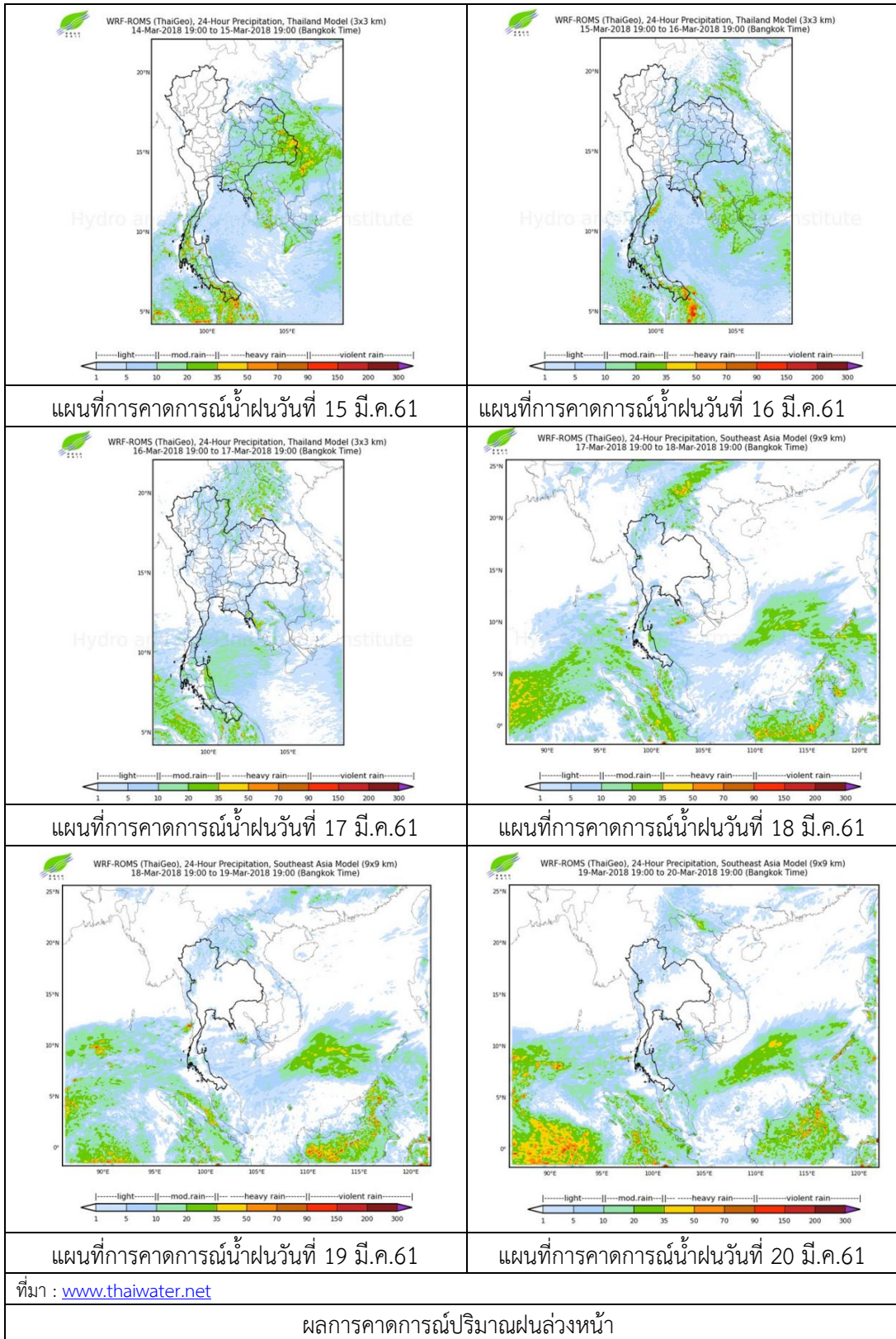
2) สถานการณ์ฝน

จากข้อมูลสถานการณ์ฝนในพื้นที่ลุ่มน้ำยมและน่านของวันที่ 15 มีนาคม 2561 จากกรมทรัพยากรน้ำ กรมอุตุนิยมวิทยา กรมชลประทาน และสถาบันสารสนเทศทรัพยากรน้ำและการเกษตร (องค์การมหาชน) พบว่า ไม่มีฝนตกในพื้นที่ลุ่มน้ำยมและน่าน



ภาพเรดาร์ตรวจอากาศ “พิชญ์โลก” ณ วันที่ 15 มีนาคม 2561 (ที่มา : กรมอุตุนิยมวิทยา)

สถานการณ์น้ำฝน



3) ข้อมูลปริมาณน้ำในลำน้ำ

ปัจจุบันสถานการณ์น้ำในลำน้ำยมอยู่ในภาวะเฝ้าระวังน้ำแล้ง ระดับน้ำในลำน้ำส่วนใหญ่มีแนวโน้มทรงตัว และสถานการณ์น้ำในลำน้ำน่านอยู่ในภาวะปกติ ระดับน้ำในลำน้ำส่วนใหญ่มีแนวโน้มลดลง

สถานการณ์น้ำท่า (11 – 15 มี.ค. 2561 ที่มา: กรมชลประทาน)

สถานี	แม่ น้ำ	อำเภอ	จังหวัด	ระดับตลิ่ง	อาทิตย์	จันทร์	อังคาร	พุธ	พฤหัสบดี
				ปริมาณน้ำ (ลบ.ม./วิ.)	11 มี.ค.	12 มี.ค.	13 มี.ค.	14 มี.ค.	15 มี.ค.
Y.14	ยม	ศรีสัชชา ลัย	สุโขทัย	12.00	0.990	1.04	1.47	1.26	1.30
				2,319	7.70	9.20	29.50	19.00	21.00
Y.16	ยม	บางระกำ	พิษณุโลก	7.00	2.09	2.05	2.05	1.36	1.36
				***	***	***	***	***	***
Y.5	ยม	โพทะเล	พิจิตร	8.25	3.86	3.63	3.62	3.73	3.75
				652	***	***	***	***	***
N.60	น่าน	ตรอน	อุดรดิตถ์	9.70	2.20	2.03	2.19	2.02	1.94
				2,055	285.60	265.68	284.42	264.52	255.36
N.27A	น่าน	พรหม พิราม	พิษณุโลก	9.17	2.19	2.17	2.09	2.16	2.61
				476	169.12	166.96	158.67	165.88	217.18
N.7A	น่าน	บางมูล นาก	พิจิตร	10.78	3.45	3.30	3.21	3.05	2.96
				1,152	255.85	244.30	237.46	225.45	218.74

*** ยังไม่ได้รับรายงาน



สถานีสะพานพระแม่ย่า อ.เมือง จ.สุโขทัย
(ลุ่มน้ำยม)



สถานีสะพานท่าเสา อ.เมือง จ.อุดรดิตถ์
(ลุ่มน้ำน่าน)

ปริมาณน้ำในลำน้ำในพื้นที่ลุ่มน้ำยมและน่าน

4) สรุป

- สถานการณ์น้ำในลำน้ำยมอยู่ในภาวะเฝ้าระวังน้ำแล้ง ระดับน้ำในลำน้ำส่วนใหญ่มีแนวโน้มทรงตัว
- สถานการณ์น้ำในลุ่มน้ำน่านอยู่ในภาวะปกติ (ระดับน้ำต่ำกว่าระดับตลิ่งต่ำสุด) ระดับน้ำในลำน้ำส่วนใหญ่มีแนวโน้มลดลง