

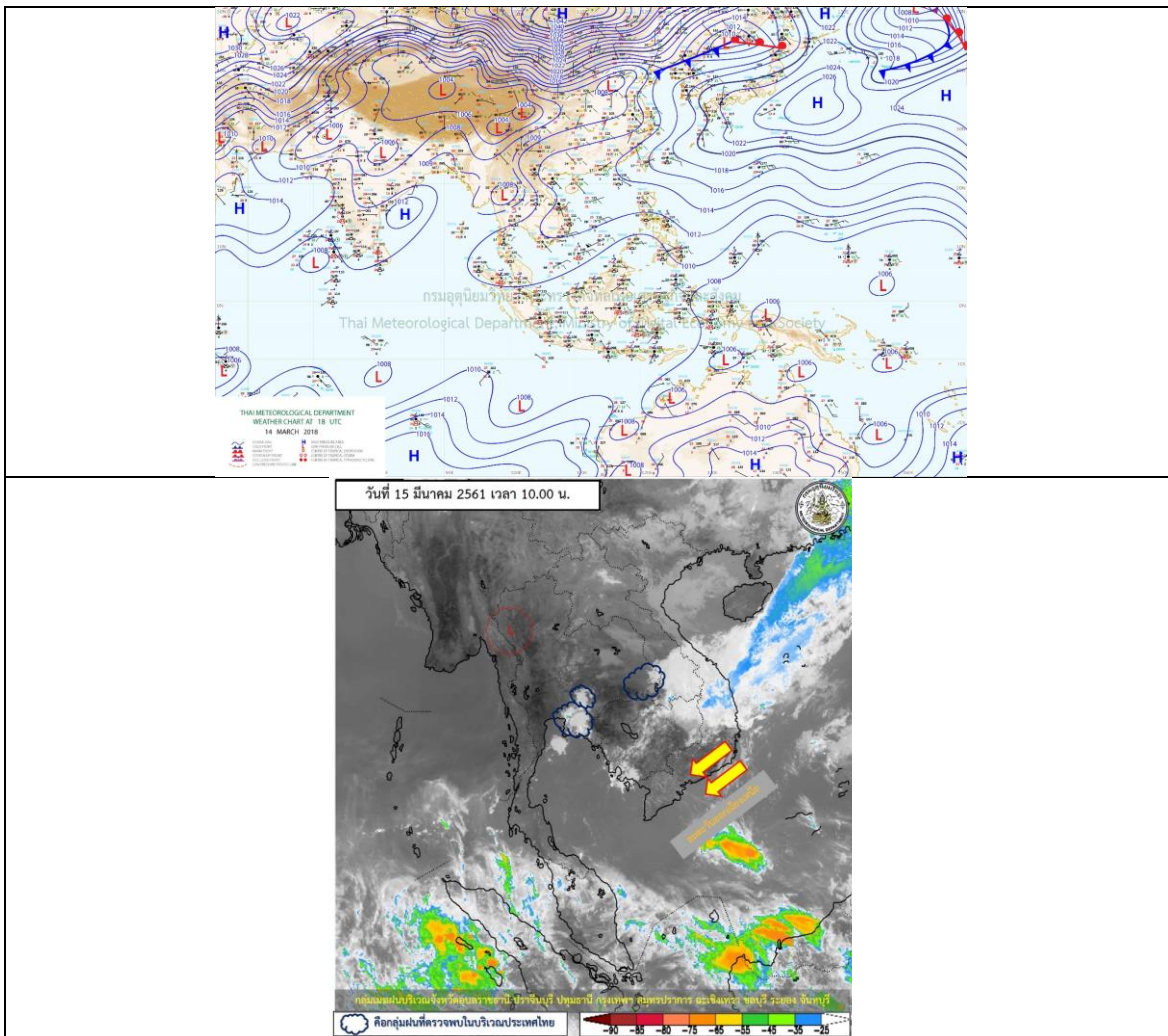
## รายงานสถานการณ์น้ำและคาดการณ์น้ำในพื้นที่ ลุ่มน้ำโขง-ซี-มูล วันที่ 15 มีนาคม 2561

### 1. พยากรณ์อากาศ

ตารางที่ 1 พยากรณ์อากาศ วันที่ 15 มีนาคม 2561

ภาคตะวันออกเฉียงเหนือ	มีเมฆบางส่วน กับมีฝนฟ้าคะนอง ร้อยละ 20 ของพื้นที่
	ส่วนมากบริเวณจังหวัด อำนาจเจริญ บุรีรัมย์ สุรินทร์ ศรีสะเกษ และอุบลราชธานี
	อุณหภูมิต่ำสุด 21-25 องศาเซลเซียส
	อุณหภูมิสูงสุด 32-36 องศาเซลเซียส
ลมตะวันออกเฉียง ความเร็ว 10-25 กม./ชม.	

ที่มา : [https://www.tmd.go.th/daily\\_forecast.php](https://www.tmd.go.th/daily_forecast.php)



รูปที่ 1 พยากรณ์อากาศ วันที่ 15 มี.ค. 2561



## 2. สรุประดับน้ำรายวัน

ตารางที่ 2 สรุปสถานการณ์ของพื้นที่ลุ่มน้ำโขง ชี มูล ช่วงวันที่ 15-มี.ค.-61  
หน่วย: มม. และลิตร/วินาที (ลบ) และระดับน้ำในตักตามลุ่มน้ำรายวัน

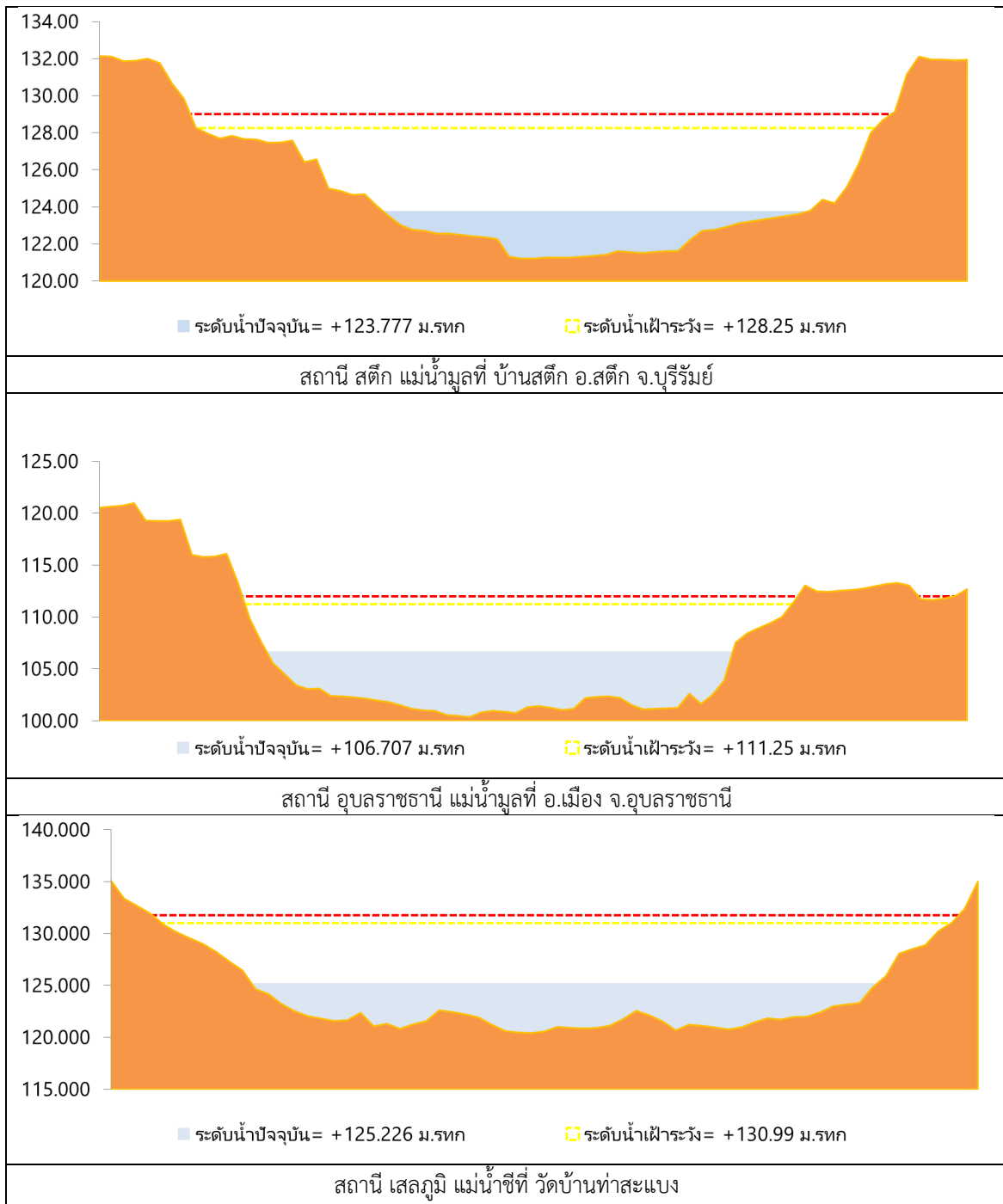
ลำดับที่	สถานี	พื้นที่	ชนิดของ (ม.ท.)		ระดับน้ำตัก (ม.ท.)												แนวโน้ม
			ค่า H	ค่า H/H	9-มี.ค.-61	10-มี.ค.-61	11-มี.ค.-61	12-มี.ค.-61	13-มี.ค.-61	14-มี.ค.-61	15-มี.ค.-61	16-มี.ค.-61	17-มี.ค.-61	18-มี.ค.-61			
1	น้ำชี	บ้านม่วงตอก อ.เมือง จ.มหาสารคาม ไม่สถานี E.66A	137.65	138.40	131.02	130.97	130.99	131.15	131.12	130.75	130.66	130.56	130.68	130.67	ไม่ชัด		
2	น้ำชี	ท่าบ่อท้อ อ.เมือง จ.มหาสารคาม ไม่สถานี E.20A	121.25	122.00	116.07	116.00	116.05	116.17	116.28	116.32	116.31	116.30	116.29	116.28	ลดลง		
3	น้ำชี	วัดป่าท่ากระแต อ.ศีขรภูมิ ไม่สถานี E.18	130.99	131.74	125.20	125.28	125.30	125.28	125.36	125.39	125.23	125.19	125.13	125.12	ลดลง		
4	น้ำชี	อ.เสลภูมิ อ.ศีขรภูมิ ไม่สถานี E.91	148.95	149.70	140.86	140.80	141.08	140.78	140.93	140.80	140.21	140.39	140.09	140.08	เพิ่มสูงขึ้นลดลง		
5	น้ำมูล	บ้านค้อ อ.สตึก จ.บุรีรัมย์ ไม่สถานี A.6A	128.25	129.00	123.30	123.29	123.28	123.28	123.28	123.30	123.78	123.04	122.79	122.78	ลดลง		
6	น้ำมูล	อ.เมือง จ.อุบลราชธานี ไม่สถานี A.7	111.25	112.00	106.75	106.74	106.73	106.71	106.68	106.70	106.71	106.63	106.44	106.43	ลดลง		

หมายเหตุ : H ระดับน้ำอยู่ในเกณฑ์น้ำระง

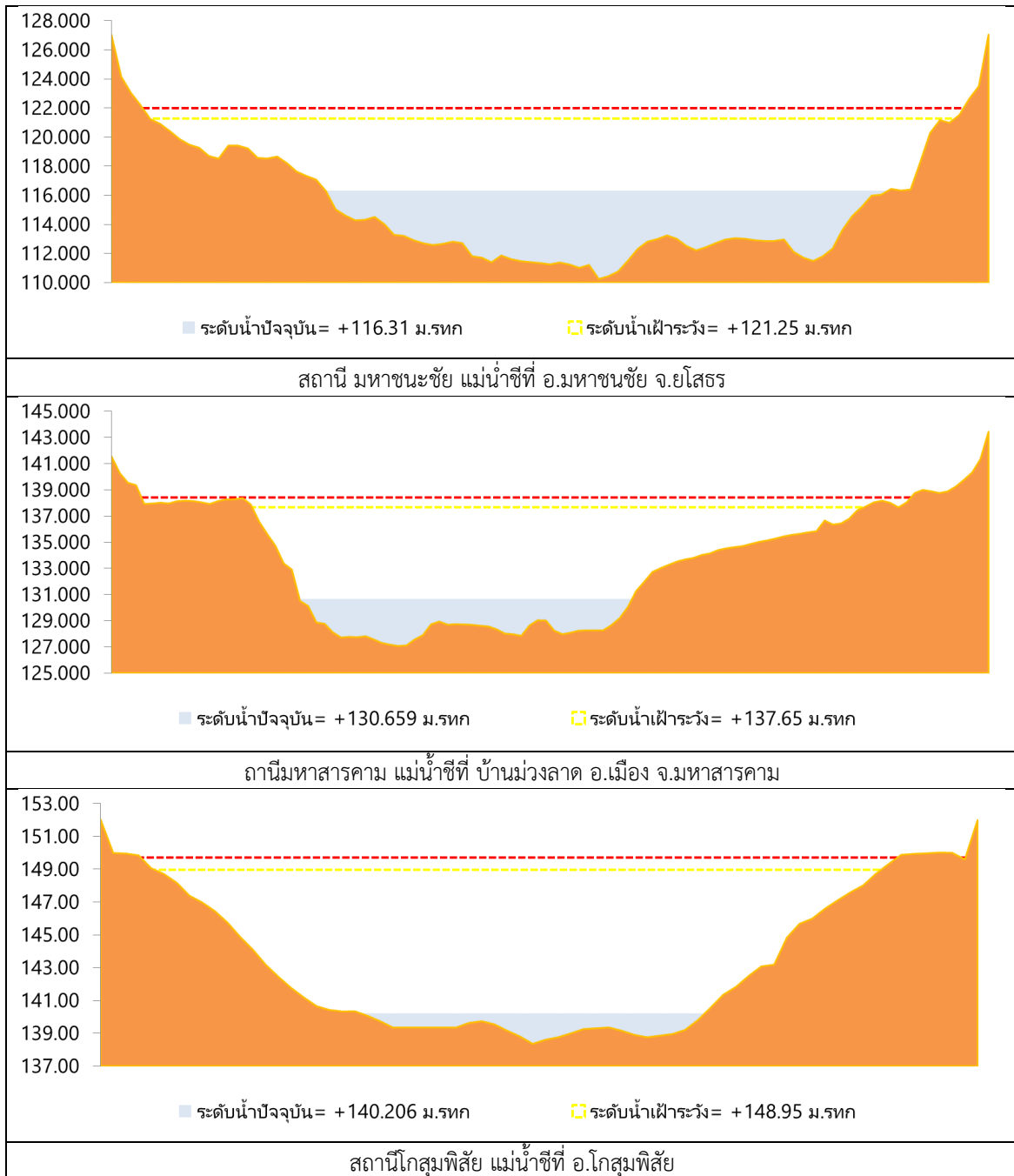
- HH ระดับน้ำสูงอยู่ในเกณฑ์สูง



## 2.1 ระดับน้ำในลำน้ำ



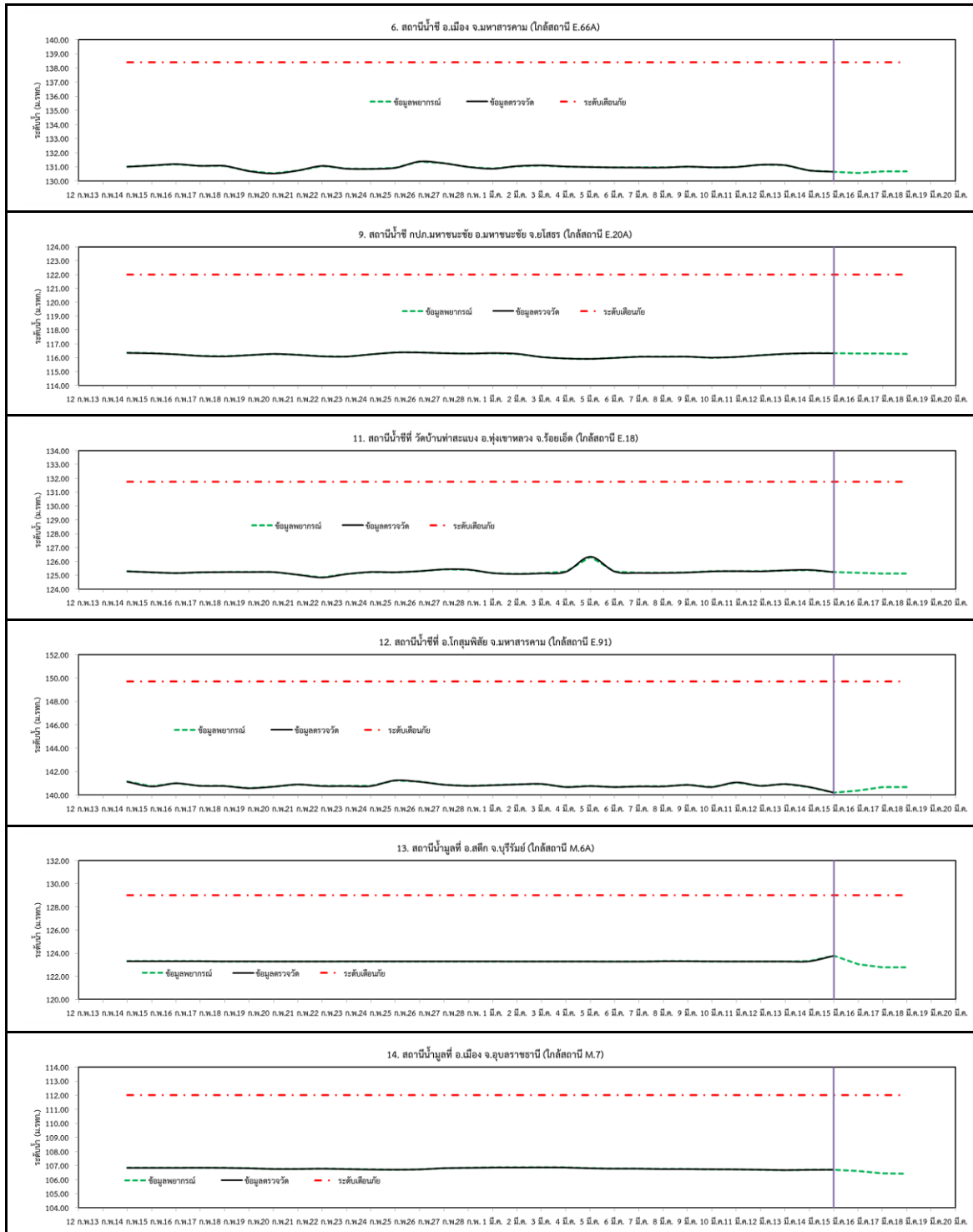
รูปที่ 2 กราฟระดับน้ำในลำน้ำ



รูปที่ 2 กราฟระดับน้ำในลำน้ำ (ต่อ)



### 3. ผลการวิเคราะห์สถานการณ์น้ำ



รูปที่ 3 กราฟระดับน้ำย้อนหลัง 30 วัน และค่าพยากรณ์



#### 4. สรุปสถานการณ์ ระดับน้ำอยู่ในเกณฑ์ปกติ