

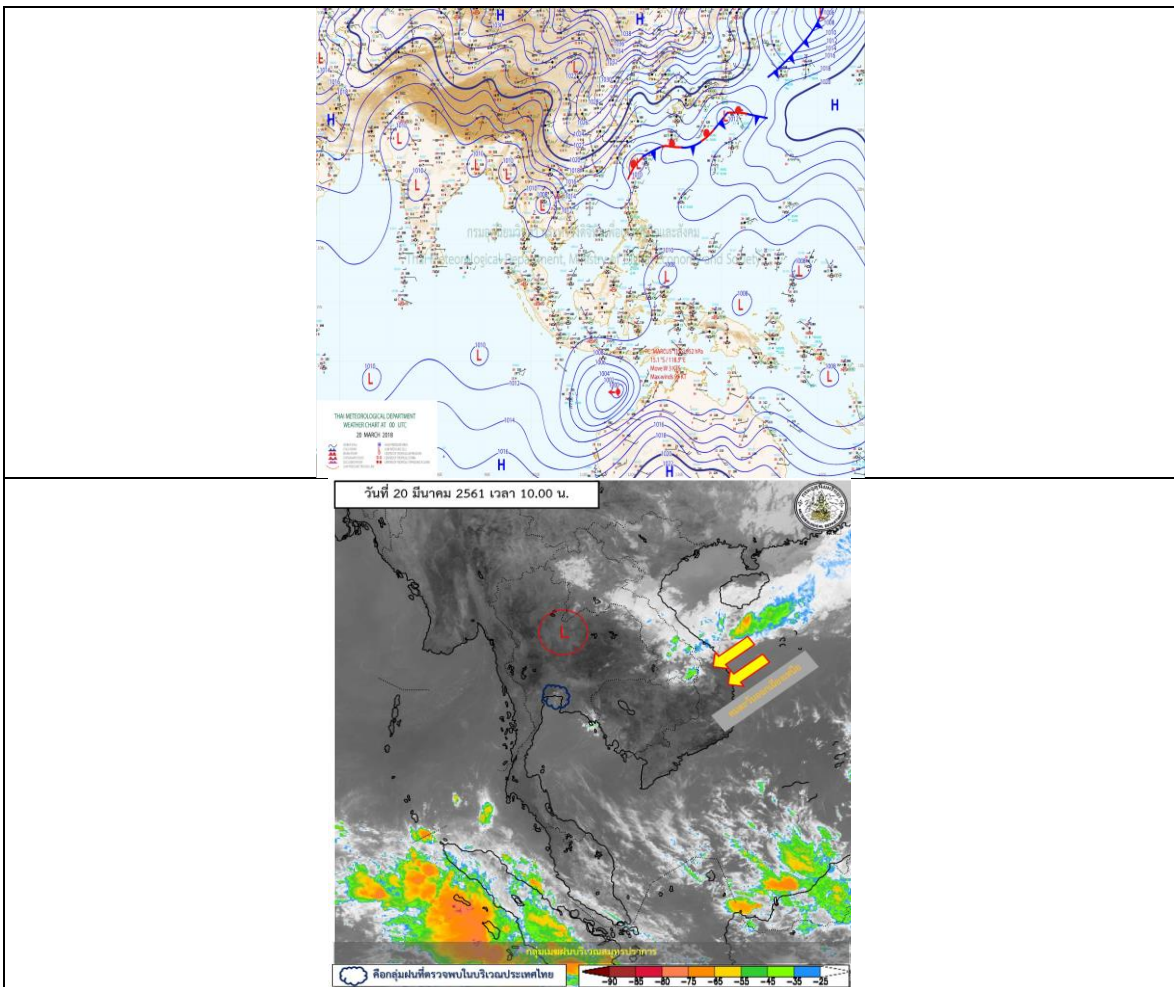
## รายงานสถานการณ์น้ำและคาดการณ์น้ำในพื้นที่ ลุ่มน้ำโขง-ซี-มูล วันที่ 20 มีนาคม 2561

### 1. พยากรณ์อากาศ

ตารางที่ 1 พยากรณ์อากาศ วันที่ 20 มีนาคม 2561

ภาคตะวันออกเฉียงเหนือ	อากาศร้อน กับมีฝนฟ้าคะนอง ร้อยละ 60 ของพื้นที่ โดยมีลมกระโชกแรง และมีลูกเห็บตกบางพื้นที่ ส่วนมากบริเวณจังหวัดหนองคาย บึงกาฬ อุดรธานี สกลนคร นครพนม มุกดาหาร อำนาจเจริญ อุบลราชธานี ยโสธร กาฬสินธุ์ ร้อยเอ็ด ศรีสะเกษ สุรินทร์ บุรีรัมย์ และนครราชสีมา อุณหภูมิต่ำสุด 21-25 องศาเซลเซียส อุณหภูมิสูงสุด 33-38 องศาเซลเซียส ลมตะวันออกเฉียงใต้ ความเร็ว 10-25 กม./ชม.
-----------------------	---

ที่มา : [https://www.tmd.go.th/daily\\_forecast.php](https://www.tmd.go.th/daily_forecast.php)



รูปที่ 1 พยากรณ์อากาศ วันที่ 20 มี.ค. 2561



## 2. สรุประดับน้ำรายวัน

ตารางที่ 2 สรุปสถานการณ์ของพื้นที่ลุ่มน้ำโขง ชี มูล บริเวณที่ 2025.01-61  
หน่วย: เมตรจากระดับน้ำทะเลปานกลาง (ม.ทก.)

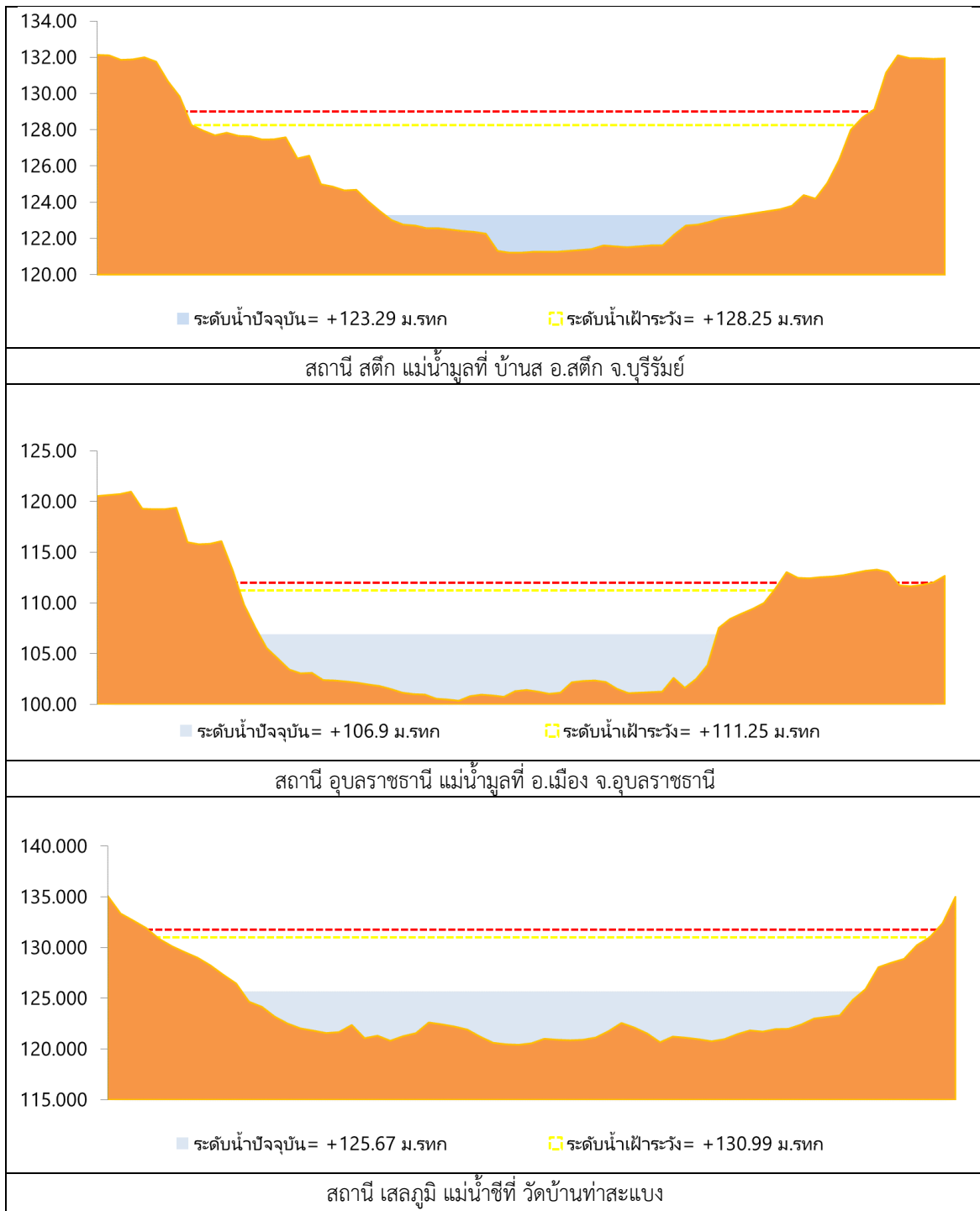
ลำดับที่	สถานี	ชื่อพื้นที่	ค่า H		ระดับน้ำตรวจวัด (ม.ทก.)											แนวโน้ม
			ค่า H	ค่า HH	14.01.61	15.01.61	16.01.61	17.01.61	18.01.61	19.01.61	20.01.61	21.01.61	22.01.61	23.01.61		
1	น้ำชี	บ้านม่วงลาด อ.เมือง จ.มหาสารคาม ไม่เสถียร E.66A	137.65	138.40	130.75	131.16	131.04	131.07	131.17	131.41	131.07	131.04	130.98	131.13	ลดลงอย่างต่อเนื่อง	
2	น้ำชี	ท่าบ่อมาตมาเขื่อน ไม่เสถียร E.29A	121.25	122.00	116.32	116.42	116.29	116.24	116.22	116.51	116.40	116.59	116.38	116.57	คง	
3	น้ำชี	วัดบ้านกรวดเขื่อน ไม่เสถียร E.18	130.99	131.74	125.39	125.29	125.38	125.45	125.53	125.63	125.67	125.50	125.46	125.40	คง	
4	น้ำชี	อ.โคกโพธิ์เขื่อน ไม่เสถียร E.91	148.95	149.70	140.88	140.81	140.88	141.13	141.13	140.83	140.90	140.21	140.29	140.81	ลดลงอย่างต่อเนื่อง	
5	น้ำมูล	บ้านค้อ อ.ค้อ จ.ร้อยเอ็ด ไม่เสถียร M.6A	128.25	129.00	123.30	123.32	123.32	123.32	123.31	123.30	123.29	123.78	123.04	122.79	เพิ่มสูงขึ้น	
6	น้ำมูล	อ.เมือง จ.อุบลราชธานี ไม่เสถียร M.7	111.25	112.00	106.70	106.72	106.72	106.72	106.94	106.90	106.90	106.83	106.72	106.51	คง	

หมายเหตุ : - H ระดับน้ำสูงสุดที่ตรวจวัด

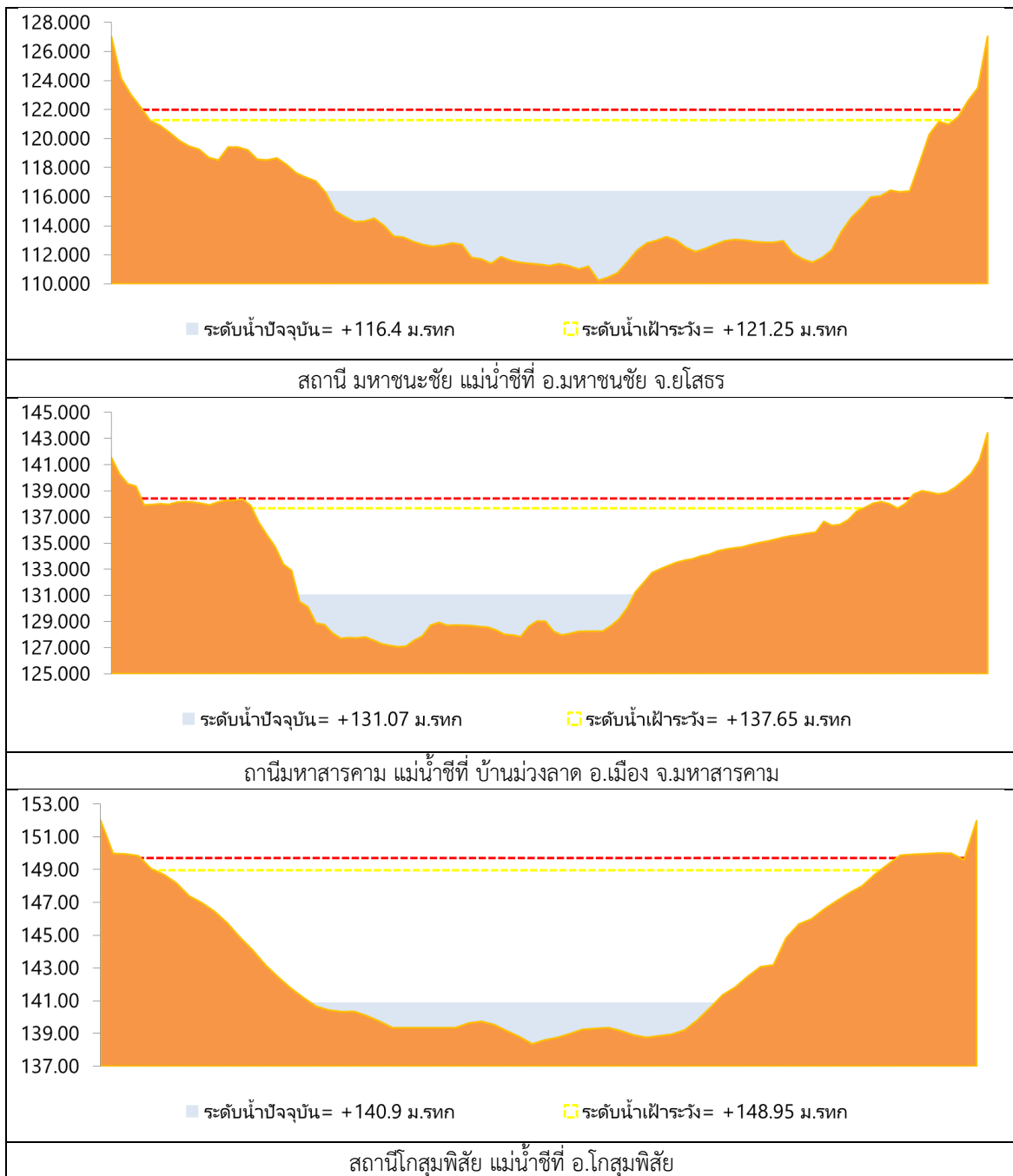
- HH ระดับน้ำสูงสุดที่ตรวจวัด



## 2.1 ระดับน้ำในลำน้ำ



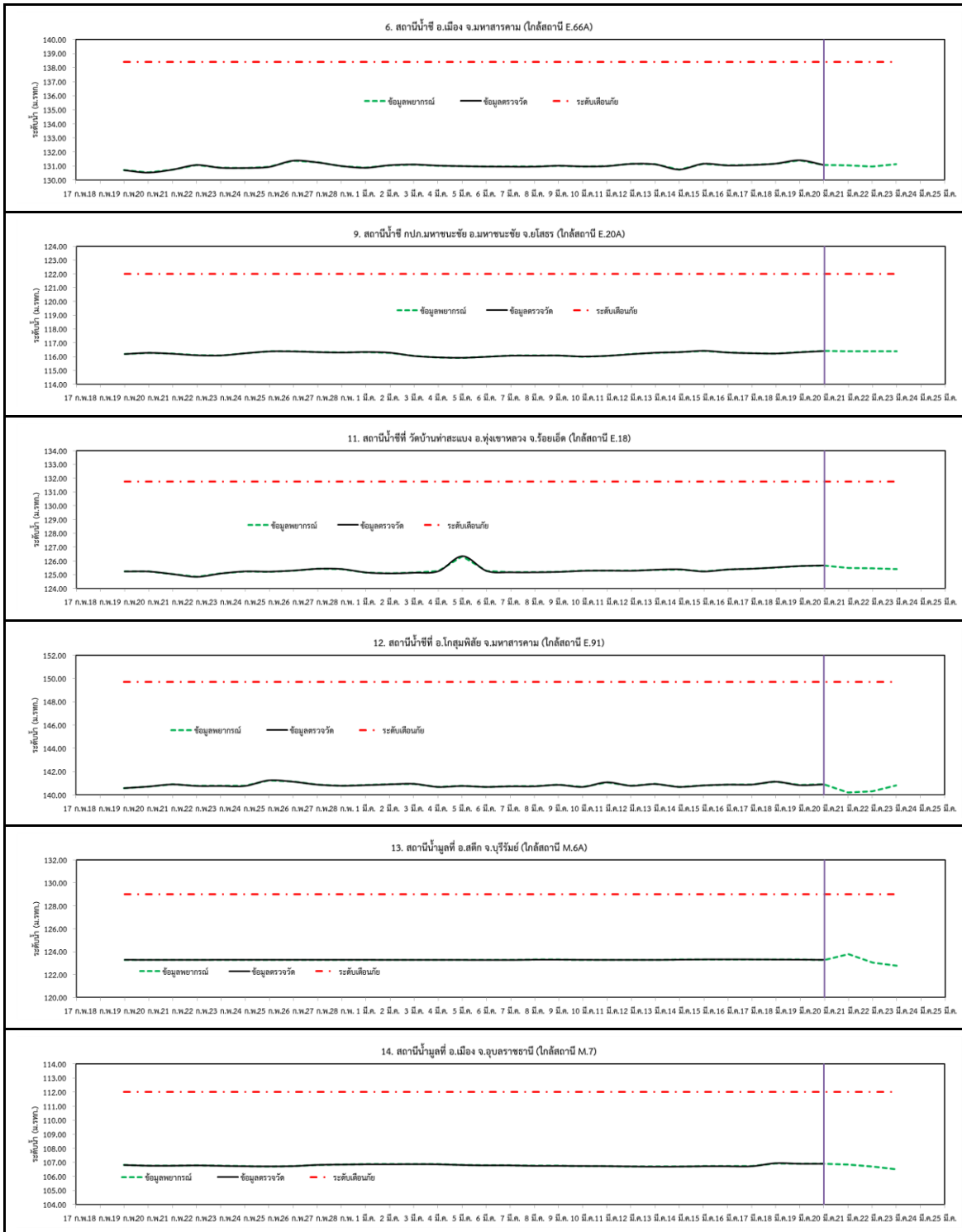
รูปที่ 2 กราฟระดับน้ำในลำน้ำ



รูปที่ 2 กราฟระดับน้ำในลำน้ำ (ต่อ)



### 3. ผลการวิเคราะห์สถานการณ์น้ำ



รูปที่ 3 กราฟระดับน้ำย้อนหลัง 30 วัน และค่าพยากรณ์



#### 4. สรุปสถานการณ์ ระดับน้ำอยู่ในเกณฑ์ปกติ