

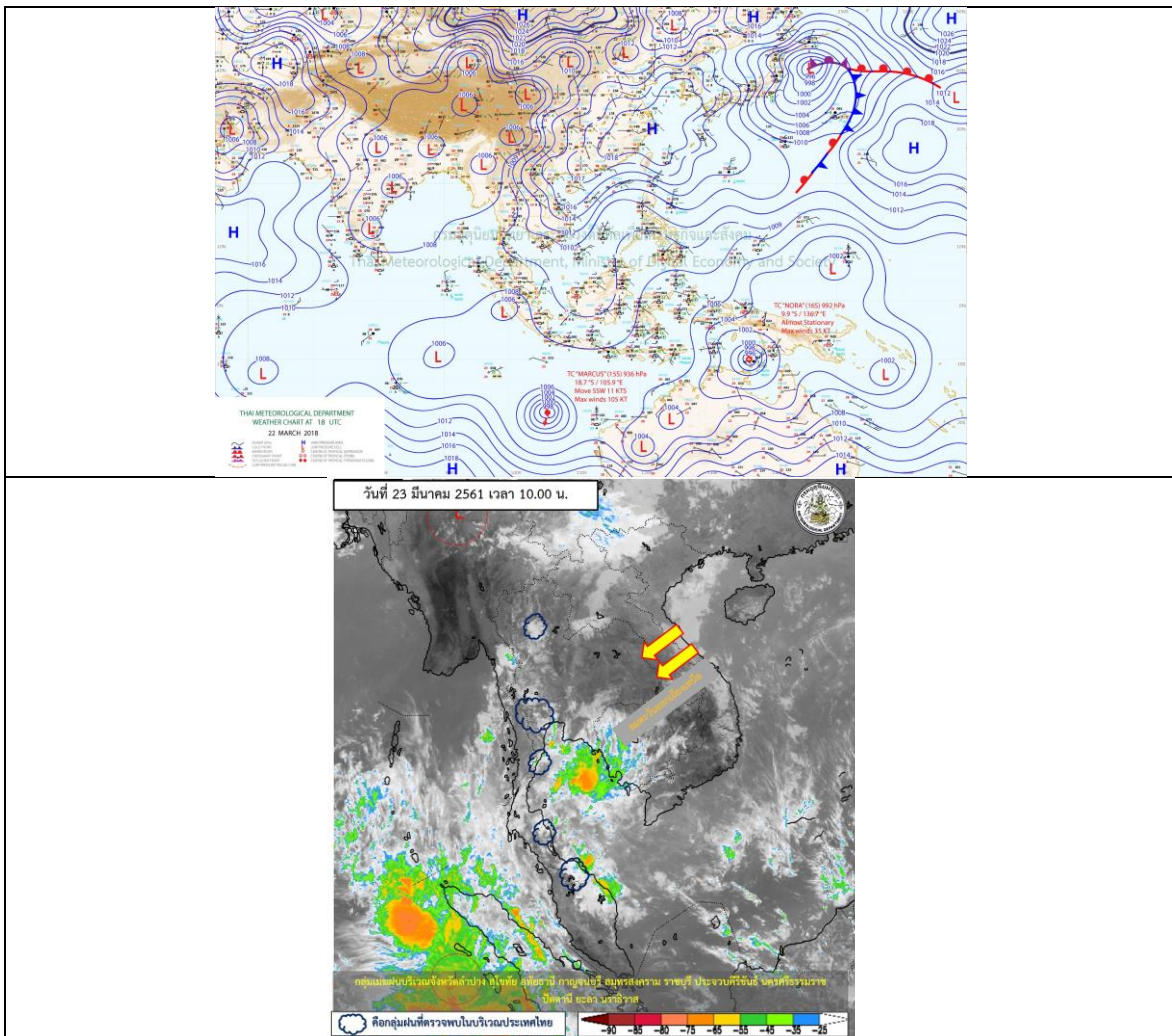
รายงานสถานการณ์น้ำและคาดการณ์น้ำในพื้นที่ ลุ่มน้ำโขง-ซี-มูล วันที่ 23 มีนาคม 2561

1. พยากรณ์อากาศ

ตารางที่ 1 พยากรณ์อากาศ วันที่ 23 มีนาคม 2561

ภาคตะวันออกเฉียงเหนือ	มีฝนฟ้าคะนอง ร้อยละ 10 ของพื้นที่
	ส่วนมากบริเวณจังหวัดชัยภูมิ นครราชสีมา และบุรีรัมย์
	อุณหภูมิต่ำสุด 19-22 องศาเซลเซียส
	อุณหภูมิสูงสุด 30-32 องศาเซลเซียส
ลมตะวันออกเฉียง ความเร็ว 10-30 กม./ชม.	

ที่มา : https://www.tmd.go.th/daily_forecast.php



รูปที่ 1 พยากรณ์อากาศ วันที่ 23 มี.ค. 2561



2. สรุประดับน้ำรายวัน

ตารางที่ 2 สรุปสถานการณ์ของพื้นที่ลุ่มน้ำโขง ชี มูล ประจำวันที่ 23 มิ.ย. 61

หน่วยเมตร - แนวตั้งจากทะเลระดับความสูงวัดจากสถานีวัดน้ำวัง

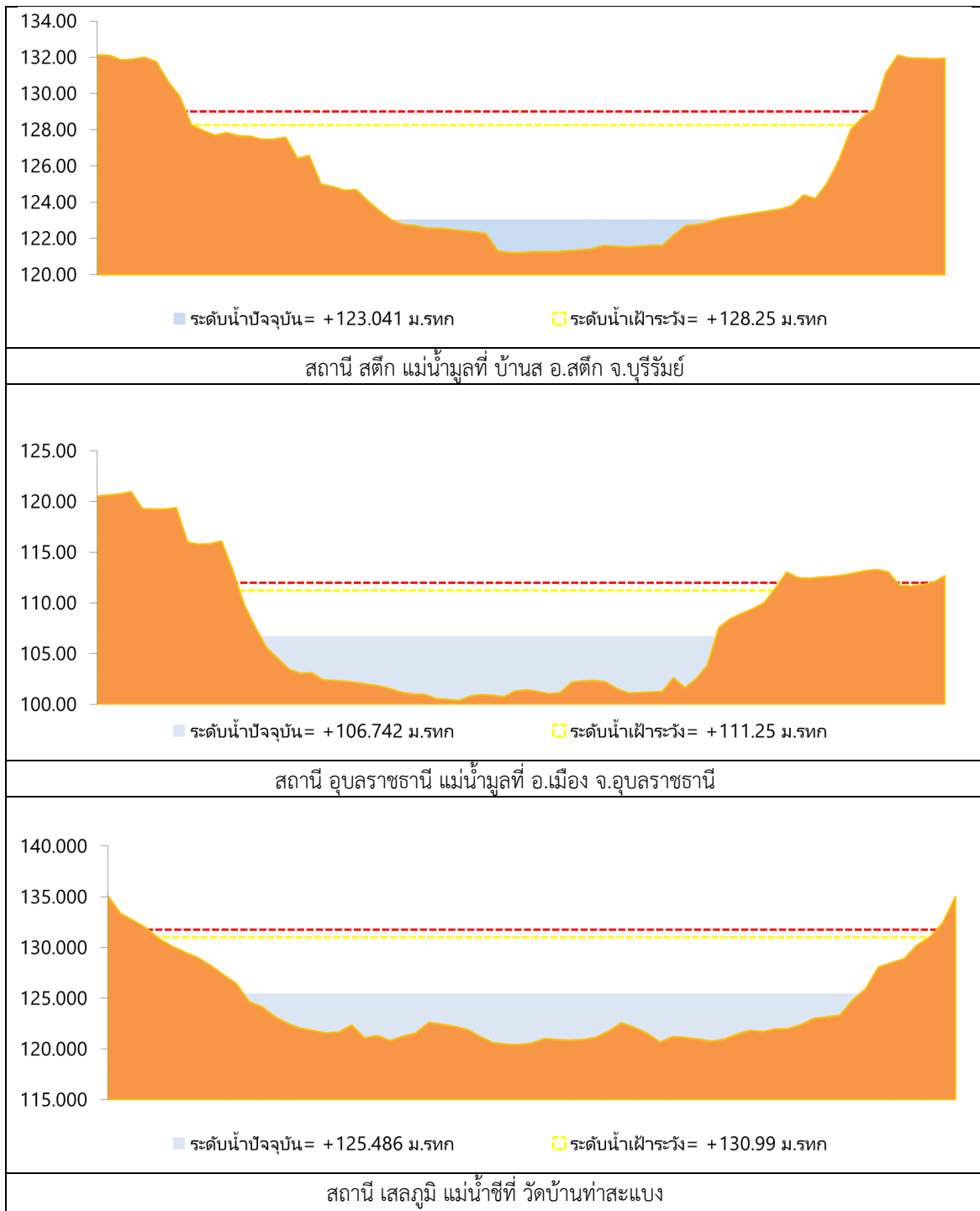
ลำดับที่	ลำน้ำ	พื้นที่	ระดับน้ำ (เมตร)		ระดับน้ำวัด (เมตร)	ระดับน้ำวัด (เมตร)	ระดับน้ำวัด (เมตร)	ระดับน้ำวัด (เมตร)	ระดับน้ำวัด (เมตร)	ระดับน้ำวัด (เมตร)	ระดับน้ำวัด (เมตร)	ระดับน้ำวัด (เมตร)		แนวโน้ม		
			ค่า H	ค่า H/H								23 มิ.ย. 61	24 มิ.ย. 61		25 มิ.ย. 61	26 มิ.ย. 61
1	น้ำชี	ตำบลลาด อ.เมืองมหาสารคาม, โกลีตา E.66A	137.65	138.40	173 มิ.ย. 61	131.07	131.17	131.41	131.07	131.16	131.05	131.22	131.21	131.20	ถึงขีดจำกัดลดลง	
2	น้ำชี	กอนเมือง อ.เมืองมหาสารคาม, โกลีตา E.20A	121.25	122.00	116.24	116.22	116.31	116.40	116.40	116.50	116.49	116.47	116.46	116.45	ลดลง	
3	น้ำชี	ตำบลกุดชุมพุง, โกลีตา E.18	130.99	131.74	123.45	125.55	125.66	125.67	125.67	125.51	125.42	125.49	125.48	125.47	ถึงขีดจำกัดลดลง	
4	น้ำชี	อ.โกสุมพิสัย, โกลีตา E.91	148.95	149.70	140.88	141.13	140.83	140.90	140.90	140.95	140.85	140.94	140.93	140.92	ถึงขีดจำกัดลดลง	
5	น้ำมูล	บ้านดง อ.สตึก, โกลีตา E.16A	128.25	129.00	123.32	123.31	123.30	123.29	123.29	123.29	123.28	123.04	122.78	122.77	ลดลง	
6	น้ำมูล	อ.เมืองมหาสารคาม, โกลีตา M.7	111.25	112.00	106.72	106.94	106.90	106.90	106.90	106.94	106.86	106.74	106.52	106.51	106.50	ลดลง

หมายเหตุ : - การระบุจุดอยู่ในแผนที่จะส่ง

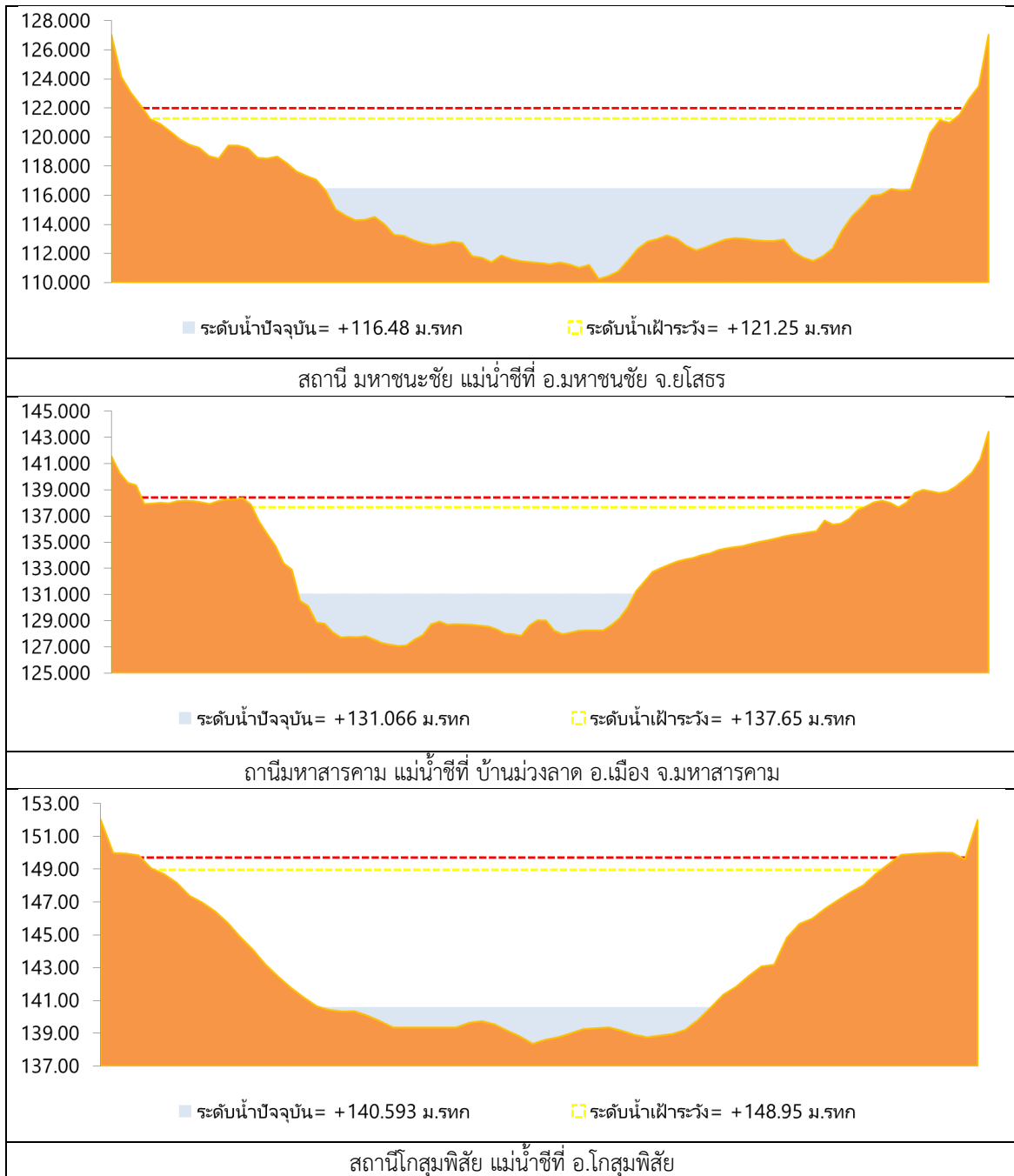
- H/H ระดับน้ำสูงเป็นเกณฑ์วัด



2.1 ระดับน้ำในลำน้ำ



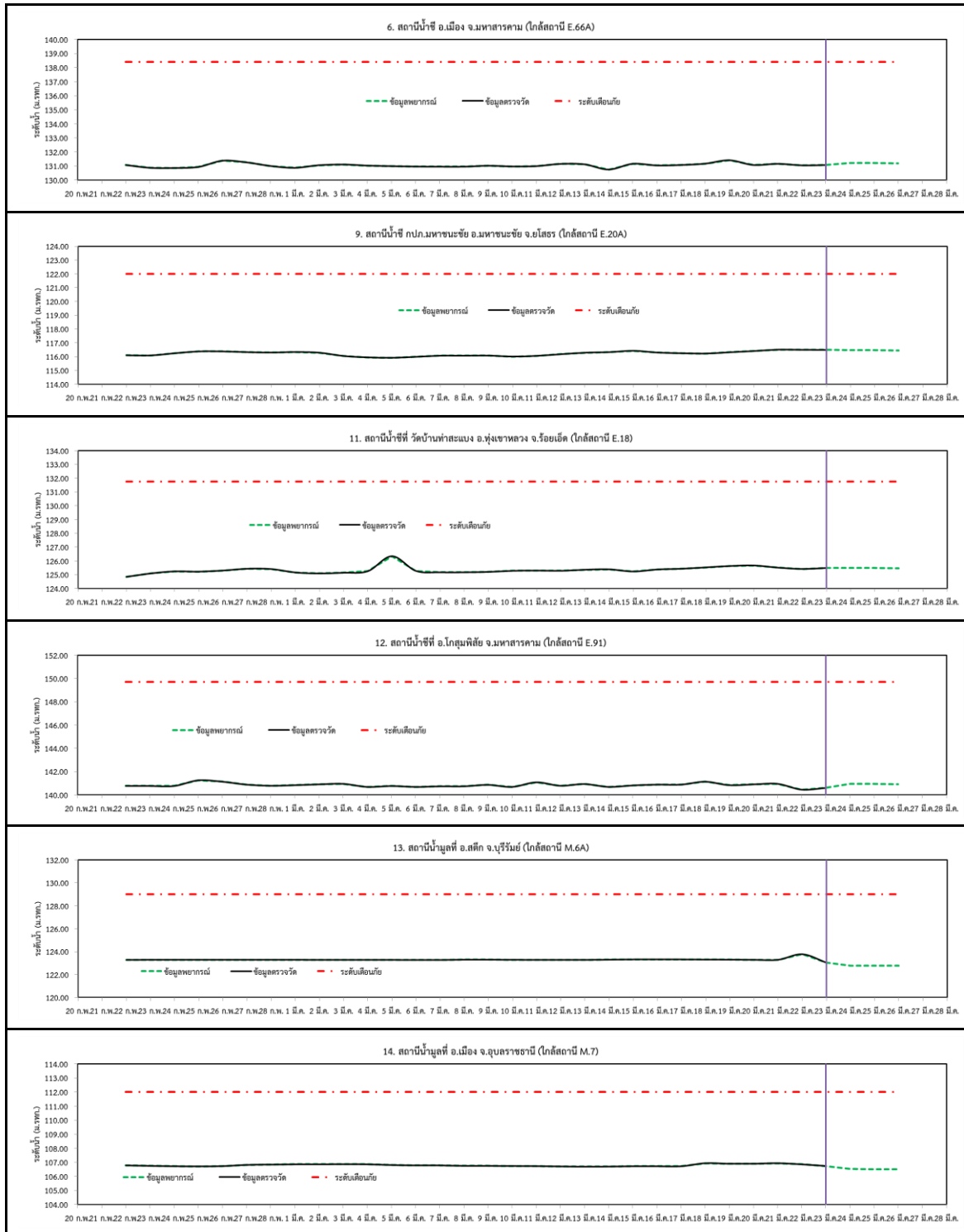
รูปที่ 2 กราฟระดับน้ำในลำน้ำ



รูปที่ 2 กราฟระดับน้ำในลำน้ำ (ต่อ)



3. ผลการวิเคราะห์สถานการณ์น้ำ



รูปที่ 3 กราฟระดับน้ำย้อนหลัง 30 วัน และค่าพยากรณ์



4. สรุปสถานการณ์ ระดับน้ำอยู่ในเกณฑ์ปกติ