

รายงานสถานการณ์น้ำลุ่มน้ำยมและน่าน

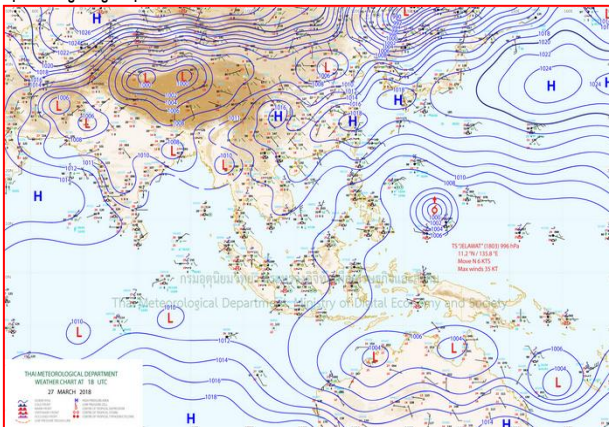
วันที่ 28 มีนาคม 2561

1) สภาพภูมิอากาศ

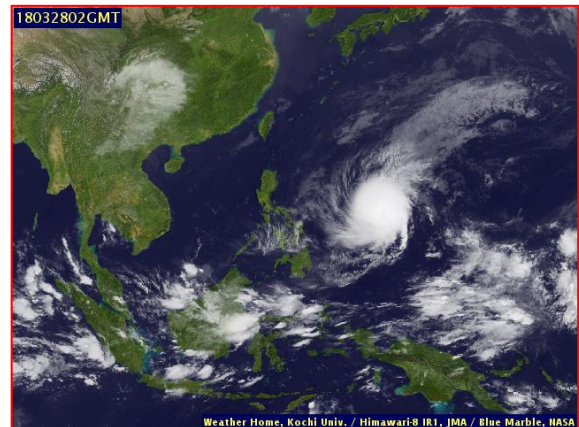
ลักษณะอากาศทั่วไป (ที่มา: กรมอุตุนิยมวิทยา)

พยากรณ์อากาศ 24 ชั่วโมงข้างหน้า ประเทศไทยมีฝนฟ้าคะนองบางพื้นที่ในบริเวณภาคเหนือส่วนมาก ทางด้านตะวันออกและตอนล่างของภาค ทางด้านตะวันตกของภาคตะวันออกเฉียงเหนือ ชายฝั่งของภาคตะวันออก ภาคกลาง รวมทั้งกรุงเทพมหานครและปริมณฑล และภาคใต้ส่วนมากทางตอนบนของภาค

อากาศร้อน ส่วนมากทางด้านตะวันตกของภาค กับมีฝนฟ้าคะนอง ร้อยละ 10 ของพื้นที่ ส่วนมากบริเวณจังหวัดพิษณุโลก และเพชรบูรณ์ อุณหภูมิต่ำสุด 18-24 องศาเซลเซียส อุณหภูมิสูงสุด 31-38 องศาเซลเซียส ผลคาดการณ์ปริมาณน้ำฝนล่วงหน้า 1-7 วัน ในช่วงวันที่ 27-30 มี.ค. อากาศร้อน กับมีฝนฟ้าคะนองร้อยละ 10-20 ของพื้นที่ส่วนมากทางตอนบนของภาค ส่วนในช่วงวันที่ 31 มี.ค. - 2 เม.ย. อากาศร้อน กับมีฝนฟ้าคะนองร้อยละ 10 ของพื้นที่ส่วนมากทางตอนล่างของภาค อุณหภูมิต่ำสุด 18-25 องศาเซลเซียส อุณหภูมิสูงสุด 31-39 องศาเซลเซียส



แผนที่อากาศ วันที่ 28 มี.ค. 2561 เวลา 07.00 น.



ภาพถ่ายจากดาวเทียม วันที่ 28 มี.ค. 2561

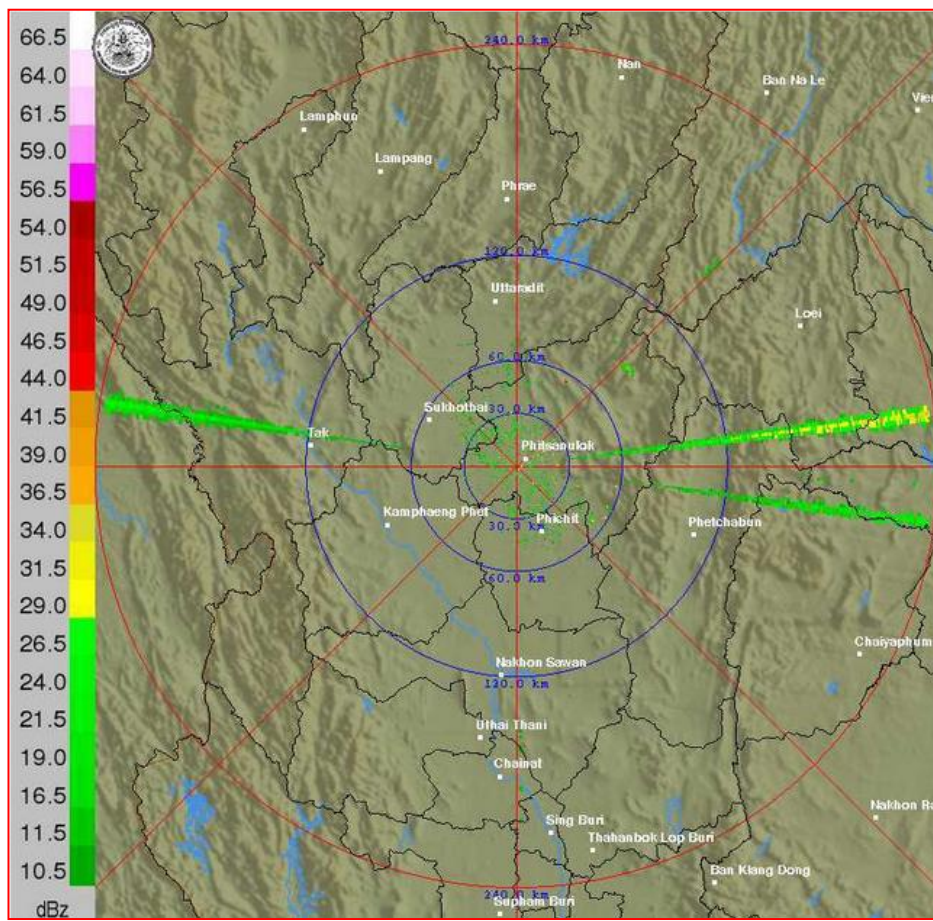
2) สถานการณ์ฝน

จากข้อมูลสถานการณ์ฝนในพื้นที่ลุ่มน้ำยมและน่านของวันที่ 28 มีนาคม 2561 จากกรมทรัพยากรน้ำ กรมอุตุนิยมวิทยา กรมชลประทาน และสถาบันสารสนเทศทรัพยากรน้ำและการเกษตร (องค์การมหาชน) พบว่า มีปริมาณฝนเล็กน้อยในบริเวณพื้นที่ จ.น่าน จ.อุตรดิตถ์ และจ.พิษณุโลก มีปริมาณฝน 0.1 – 5.0 มม.

ข้อมูลสถานการณ์ฝนในพื้นที่ลุ่มน้ำยมและน่าน ณ วันที่ 28 มีนาคม 2561 เวลา 07.00 น.

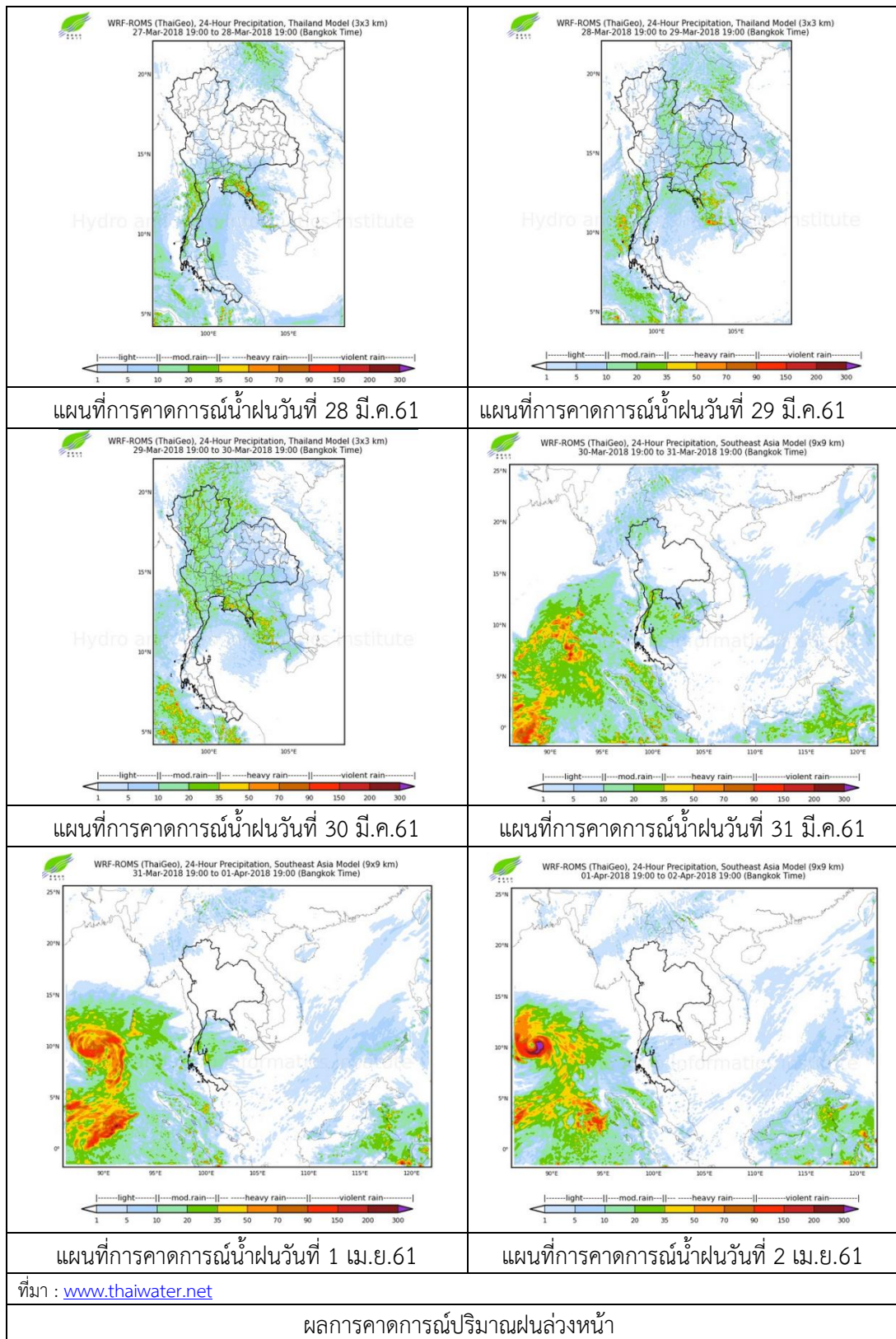
ลำดับ	สถานี	28 มี.ค. 2561
1	อ.บ่อเกลือ จ.น่าน	3.5
2	อ.เวียงสา จ.น่าน	0.5
3	อ.ทุ่งช้าง จ.น่าน	1.3
4	อ.พากท่า จ.อุตรดิตถ์	5.0
5	อ.เมือง จ.พิษณุโลก	0.1

หมายเหตุ “ฝน” คือ ฝนวัดปริมาณไม่ได้ (ต่ำกว่า 0.1 มิลลิเมตร)



ภาพเรดาร์ตรวจอากาศ “พิษณุโลก” ณ วันที่ 28 มีนาคม 2561 (ที่มา : กรมอุตุนิยมวิทยา)

สถานการณ์น้ำฝน



3) ข้อมูลปริมาณน้ำในลำน้ำ

ปัจจุบันสถานการณ์น้ำในลำน้ำยมอยู่ในภาวะเฝ้าระวังน้ำแล้ง ระดับน้ำในลำน้ำส่วนใหญ่มีแนวโน้มทรงตัว และสถานการณ์น้ำในลำน้ำน่านอยู่ในภาวะปกติ ระดับน้ำในลำน้ำส่วนใหญ่มีแนวโน้มทรงตัว

สถานการณ์น้ำท่า (24 – 28 มี.ค. 2561 ที่มา: กรมชลประทาน)

สถานี	แม่น้ำ	อำเภอ	จังหวัด	ระดับตลิ่ง	เสาร์	อาทิตย์	จันทร์	อังคาร	พุธ
				ปริมาณน้ำ (ลบ.ม./วิ.)	24 มี.ค.	25 มี.ค.	26 มี.ค.	27 มี.ค.	28 มี.ค.
Y.14	ยม	ศรีสัชชา ลัย	สุโขทัย	12.00	0.95	0.94	0.94	0.94	***
				2,319	6.50	6.20	6.20	6.20	***
Y.16	ยม	บางระกำ	พิษณุโลก	7.00	1.94	1.94	1.93	1.93	0.99
				***	***	***	***	***	***
Y.5	ยม	โพทะเล	พิจิตร	8.25	3.56	3.58	3.59	3.75	3.81
				652	***	***	***	***	***
N.60	น่าน	ตรอน	อุดรดิตถ์	9.70	1.86	1.95	1.73	1.81	1.78
				2,055	246.32	256.50	231.90	240.72	237.40
N.27A	น่าน	พรหม พิราม	พิษณุโลก	9.17	1.86	1.76	2.22	1.91	2.11
				476	135.88	126.58	172.36	140.73	160.73
N.7A	น่าน	บางมูล นาก	พิจิตร	10.78	3.27	2.93	2.70	2.84	2.74
				1,152	242.02	216.52	199.60	209.86	202.52

*** ยังไม่ได้รับรายงาน



สถานีสะพานพระแม่ย่า อ.เมือง จ.สุโขทัย
(ลุ่มน้ำยม)



สถานีสะพานท่าเสา อ.เมือง จ.อุดรดิตถ์
(ลุ่มน้ำน่าน)

ปริมาณน้ำในลำน้ำในพื้นที่ลุ่มน้ำยมและน่าน

4) สรุป

- สถานการณ์น้ำในลำน้ำยมอยู่ในภาวะเฝ้าระวังน้ำแล้ง ระดับน้ำในลำน้ำส่วนใหญ่มีแนวโน้มทรงตัว
- สถานการณ์น้ำในลุ่มน้ำน่านอยู่ในภาวะปกติ (ระดับน้ำต่ำกว่าระดับตลิ่งต่ำสุด) ระดับน้ำในลำน้ำส่วนใหญ่มีแนวโน้มทรงตัว