

รายงานสถานการณ์น้ำลุ่มน้ำยมและน่าน

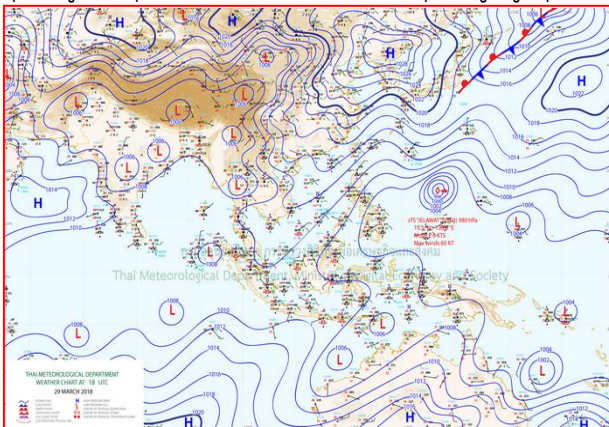
วันที่ 30 มีนาคม 2561

1) สภาพภูมิอากาศ

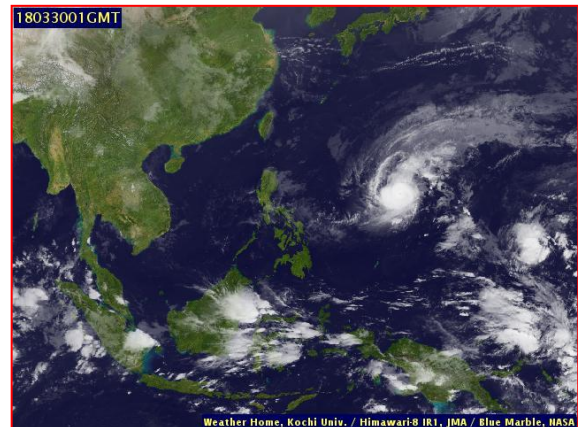
ลักษณะอากาศทั่วไป (ที่มา: กรมอุตุนิยมวิทยา)

พยากรณ์อากาศ 24 ชั่วโมงข้างหน้า บริเวณประเทศไทยตอนบนมีอากาศร้อน กับมีฝนฟ้าคะนองเกิดขึ้นได้บริเวณภาคเหนือตอนล่าง ภาคตะวันออกเฉียงเหนือ ภาคตะวันออก ภาคกลาง รวมทั้งกรุงเทพมหานครและปริมณฑล ขอให้ประชาชนเพิ่มความระมัดระวังในการสัญจรในบริเวณที่มีฝนฟ้าคะนอง และลมกระโชกแรงไว้ด้วย

อากาศร้อน กับมีฝนฟ้าคะนอง ร้อยละ 10 ของพื้นที่ ส่วนมากบริเวณจังหวัดกำแพงเพชร พิษณุโลก และเพชรบูรณ์ อุณหภูมิต่ำสุด 20-25 องศาเซลเซียส อุณหภูมิสูงสุด 33-38 องศาเซลเซียส ผลคาดการณ์ปริมาณน้ำฝนล่วงหน้า 1-7 วัน ในช่วงวันที่ 29 - 30 มี.ค. อากาศร้อน กับมีฝนฟ้าคะนองร้อยละ 10 ของพื้นที่ ส่วนในช่วงวันที่ 31 มี.ค. - 4 เม.ย. อากาศร้อน กับมีฝนฟ้าคะนองร้อยละ 20-30 ของพื้นที่ อุณหภูมิต่ำสุด 18-24 องศาเซลเซียส อุณหภูมิสูงสุด 32-38 องศาเซลเซียส



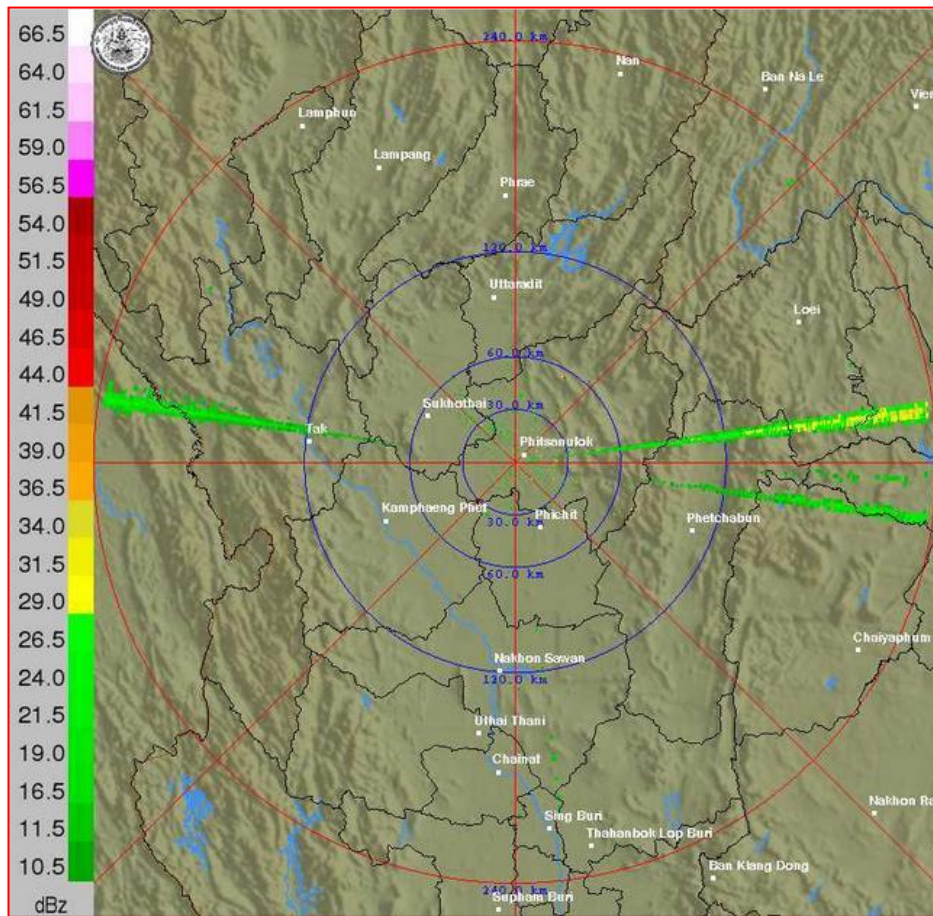
แผนที่อากาศ วันที่ 30 มี.ค. 2561 เวลา 07.00 น.



ภาพถ่ายจากดาวเทียม วันที่ 30 มี.ค. 2561

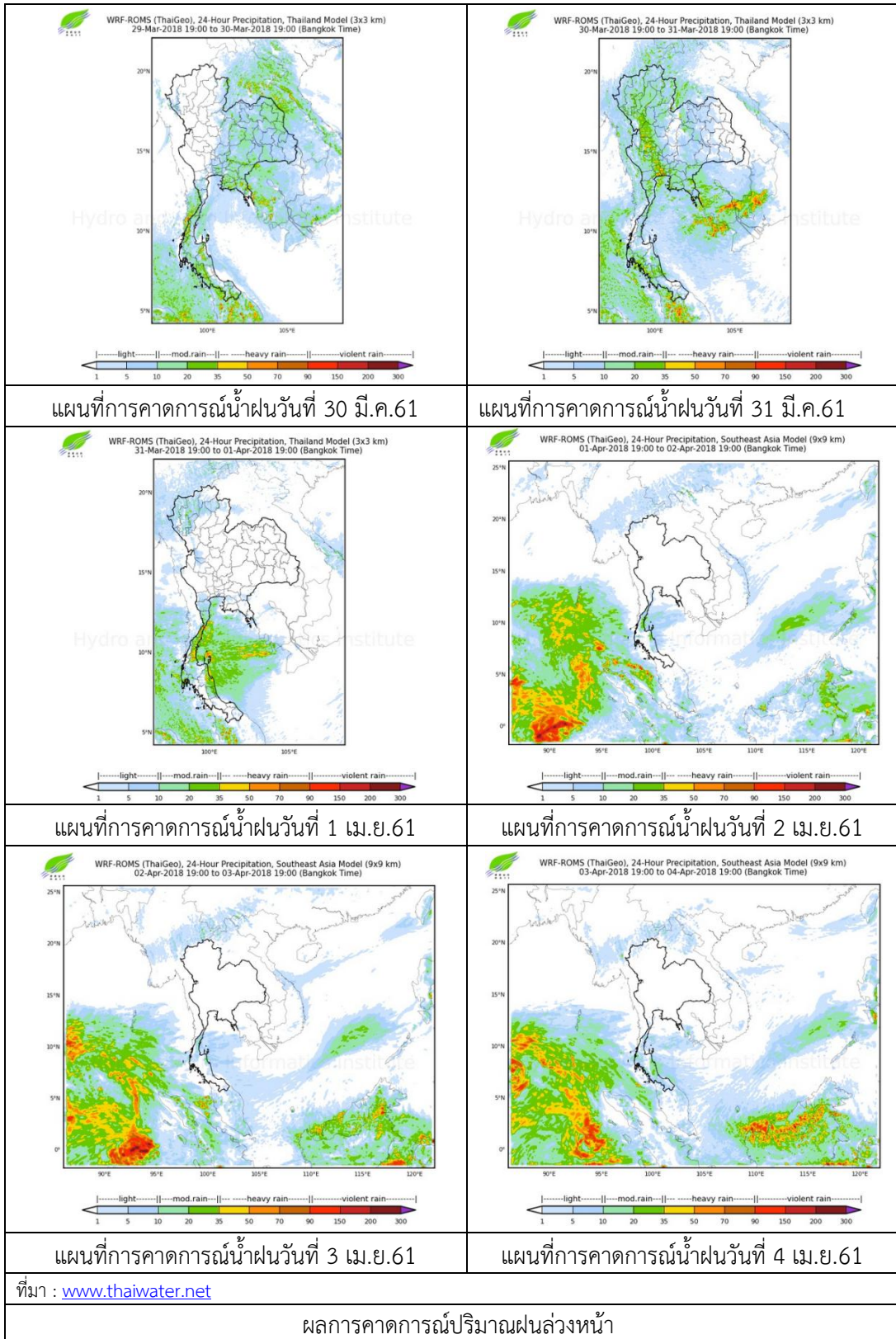
2) สถานการณ์ฝน

จากข้อมูลสถานการณ์ฝนในพื้นที่ลุ่มน้ำยมและน่านของวันที่ 30 มีนาคม 2561 จากกรมทรัพยากรน้ำ กรมอุตุนิยมวิทยา กรมชลประทาน และสถาบันสารสนเทศทรัพยากรน้ำและการเกษตร (องค์การมหาชน) พบว่า ไม่มีฝนตกในพื้นที่ลุ่มน้ำยมและน่าน



ภาพเรดาร์ตรวจอากาศ “พิชญ์โลก” ณ วันที่ 30 มีนาคม 2561 (ที่มา : กรมอุตุนิยมวิทยา)

สถานการณ์น้ำฝน



3) ข้อมูลปริมาณน้ำในลำน้ำ

ปัจจุบันสถานการณ์น้ำในลำน้ำยมอยู่ในภาวะเฝ้าระวังน้ำแล้ง ระดับน้ำในลำน้ำส่วนใหญ่มีแนวโน้มทรงตัว และสถานการณ์น้ำในลำน้ำน่านอยู่ในภาวะปกติ ระดับน้ำในลำน้ำส่วนใหญ่มีแนวโน้มเพิ่มขึ้น

สถานการณ์น้ำท่า (26 - 30 มี.ค. 2561 ที่มา: กรมชลประทาน)

สถานี	แม่ข่าย	อำเภอ	จังหวัด	ระดับตลิ่ง	จันทร์	อังคาร	พุธ	พฤหัสบดี	ศุกร์
				ปริมาณน้ำ (ลบ.ม./วิ.)	26 มี.ค.	27 มี.ค.	28 มี.ค.	29 มี.ค.	30 มี.ค.
Y.14	ยม	ศรีสัชชา ลัย	สุโขทัย	12.00	0.94	0.94	***	0.92	0.92
				2,319	6.20	6.20	***	5.60	5.60
Y.16	ยม	บางระกำ	พิษณุโลก	7.00	1.93	1.93	0.99	0.99	0.99
				***	***	***	***	***	***
Y.5	ยม	โพทะเล	พิจิตร	8.25	3.59	3.75	3.81	3.80	3.80
				652	***	***	***	***	***
N.60	น่าน	ตรอน	อุดรดิตถ์	9.70	1.73	1.81	1.78	1.69	2.05
				2,055	231.90	240.72	237.40	227.52	268.00
N.27A	น่าน	พรหม พิราม	พิษณุโลก	9.17	2.22	1.91	2.11	2.14	2.37
				476	172.36	140.73	160.73	163.82	188.92
N.7A	น่าน	บางมูล นาก	พิจิตร	10.78	2.70	2.84	2.74	2.97	3.13
				1,152	199.60	209.86	202.52	219.48	231.45

*** ยังไม่ได้รับรายงาน



สถานีสะพานพระแม่ย่า อ.เมือง จ.สุโขทัย
(ลุ่มน้ำยม)



สถานีสะพานท่าเสา อ.เมือง จ.อุดรดิตถ์
(ลุ่มน้ำน่าน)

ปริมาณน้ำในลำน้ำในพื้นที่ลุ่มน้ำยมและน่าน

4) สรุป

- สถานการณ์น้ำในลำน้ำยมอยู่ในภาวะเฝ้าระวังน้ำแล้ง ระดับน้ำในลำน้ำส่วนใหญ่มีแนวโน้มทรงตัว
- สถานการณ์น้ำในลุ่มน้ำน่านอยู่ในภาวะปกติ (ระดับน้ำต่ำกว่าระดับตลิ่งต่ำสุด) ระดับน้ำในลำน้ำส่วนใหญ่มีแนวโน้มเพิ่มขึ้น