

# รายงานสถานการณ์น้ำลุ่มน้ำยมและน่าน

## วันที่ 2 เมษายน 2561

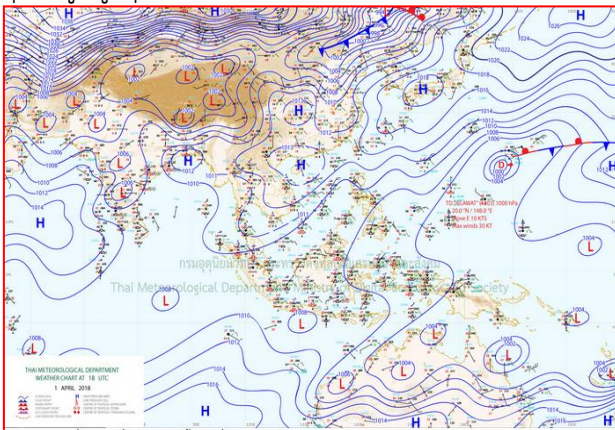
### 1) สภาพภูมิอากาศ

#### ลักษณะอากาศทั่วไป (ที่มา: กรมอุตุนิยมวิทยา)

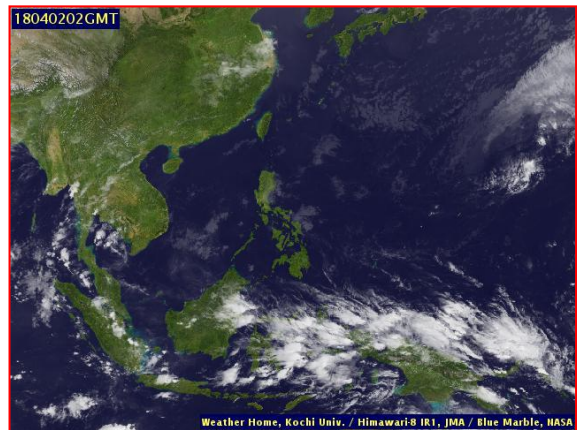
พยากรณ์อากาศ 24 ชั่วโมงข้างหน้า ประเทศไทยตอนบนยังคงมีฝนฟ้าคะนองเกิดขึ้นได้ในระยะนี้ โดยบริเวณภาคเหนือและภาคกลางมีฝนฟ้าคะนองและลมกระโชกแรง ขอให้ประชาชนบริเวณภาคเหนือและภาคกลาง ระวังอันตรายจากฝนฟ้าคะนองและลมกระโชกแรงไว้ด้วย สำหรับภาคใต้มีฝนฟ้าคะนองหลายพื้นที่ และมีฝนตกหนักบางแห่ง ขอให้ประชาชนบริเวณภาคใต้ระวังอันตรายจากฝนตกหนักในระยะนี้

อนึ่ง ในช่วงวันที่ 5-7 เมษายน 2561 บริเวณความกดอากาศสูงจากประเทศจีนจะแผ่ลงมาปกคลุมประเทศไทยตอนบนและทะเลจีนใต้ ในขณะที่ประเทศไทยมีอากาศร้อน ทำให้บริเวณดังกล่าวมีพายุฤดูร้อนเกิดขึ้น โดยจะเริ่มมีผลกระทบในภาคตะวันออกเฉียงเหนือและภาคตะวันออกก่อน ส่วนภาคอื่นๆ จะได้รับผลกระทบในวันถัดไป

อากาศร้อนทางด้านตะวันตกและทางตอนล่างของภาค กับมีฝนฟ้าคะนอง ร้อยละ 60 ของพื้นที่ และมีลมกระโชกแรงบางแห่ง ส่วนมากบริเวณจังหวัดแม่ฮ่องสอน เชียงใหม่ ลำพูน ลำปาง แพร่ สุโขทัย ตาก กำแพงเพชร และพิจิตร อุณหภูมิต่ำสุด 21-24 องศาเซลเซียส อุณหภูมิสูงสุด 32-37 องศาเซลเซียส ผลคาดการณ์ปริมาณน้ำฝนล่วงหน้า 1-7 วัน ในช่วงวันที่ 1-5 เม.ย. มีเมฆเป็นส่วนมาก กับมีฝนฟ้าคะนอง ร้อยละ 40-60 ของพื้นที่ และมีลมกระโชกแรงบางแห่ง อุณหภูมิต่ำสุด 20-24 องศาเซลเซียส อุณหภูมิสูงสุด 33-36 องศาเซลเซียส ลมใต้ ความเร็ว 10-25 กม./ชม. ส่วนในช่วงวันที่ 6-7 เม.ย. มีเมฆเป็นส่วนมาก กับมีพายุฝนฟ้าคะนอง ร้อยละ 40-70 ของพื้นที่ และมีลมกระโชกแรงบางแห่ง อุณหภูมิต่ำสุด 18-22 องศาเซลเซียส อุณหภูมิสูงสุด 31-34 องศาเซลเซียส



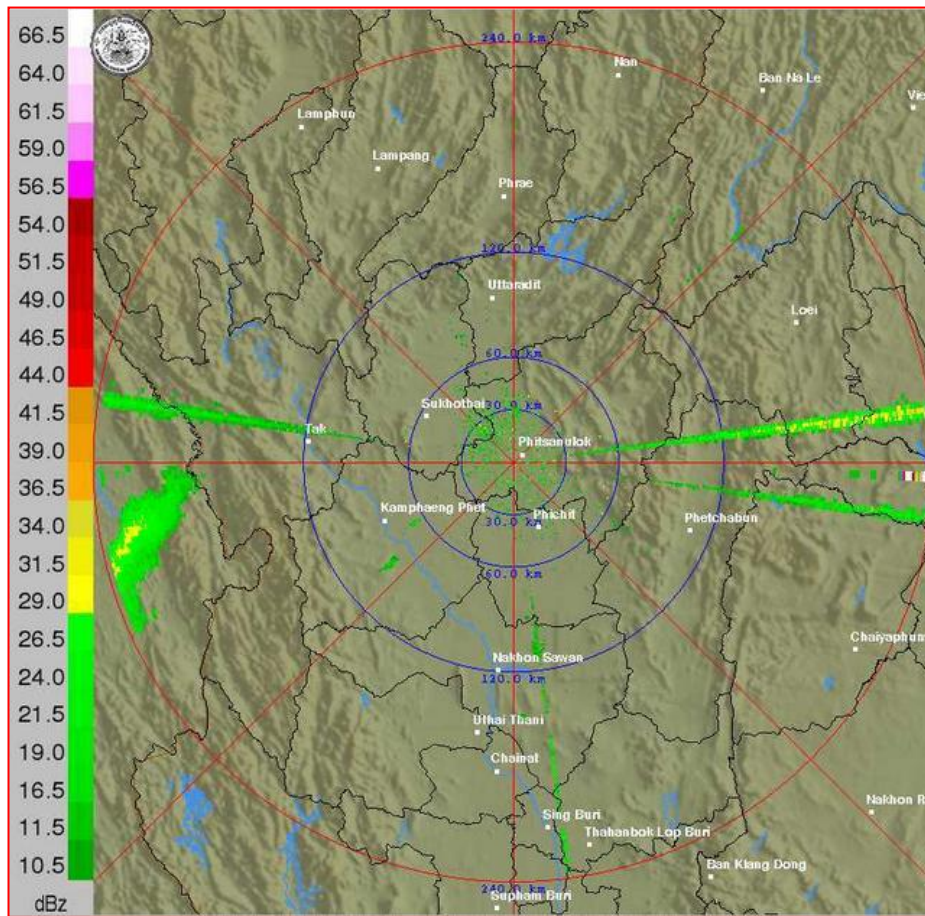
แผนที่อากาศ วันที่ 2 เม.ย. 2561 เวลา 07.00 น.



ภาพถ่ายจากดาวเทียม วันที่ 2 เม.ย. 2561

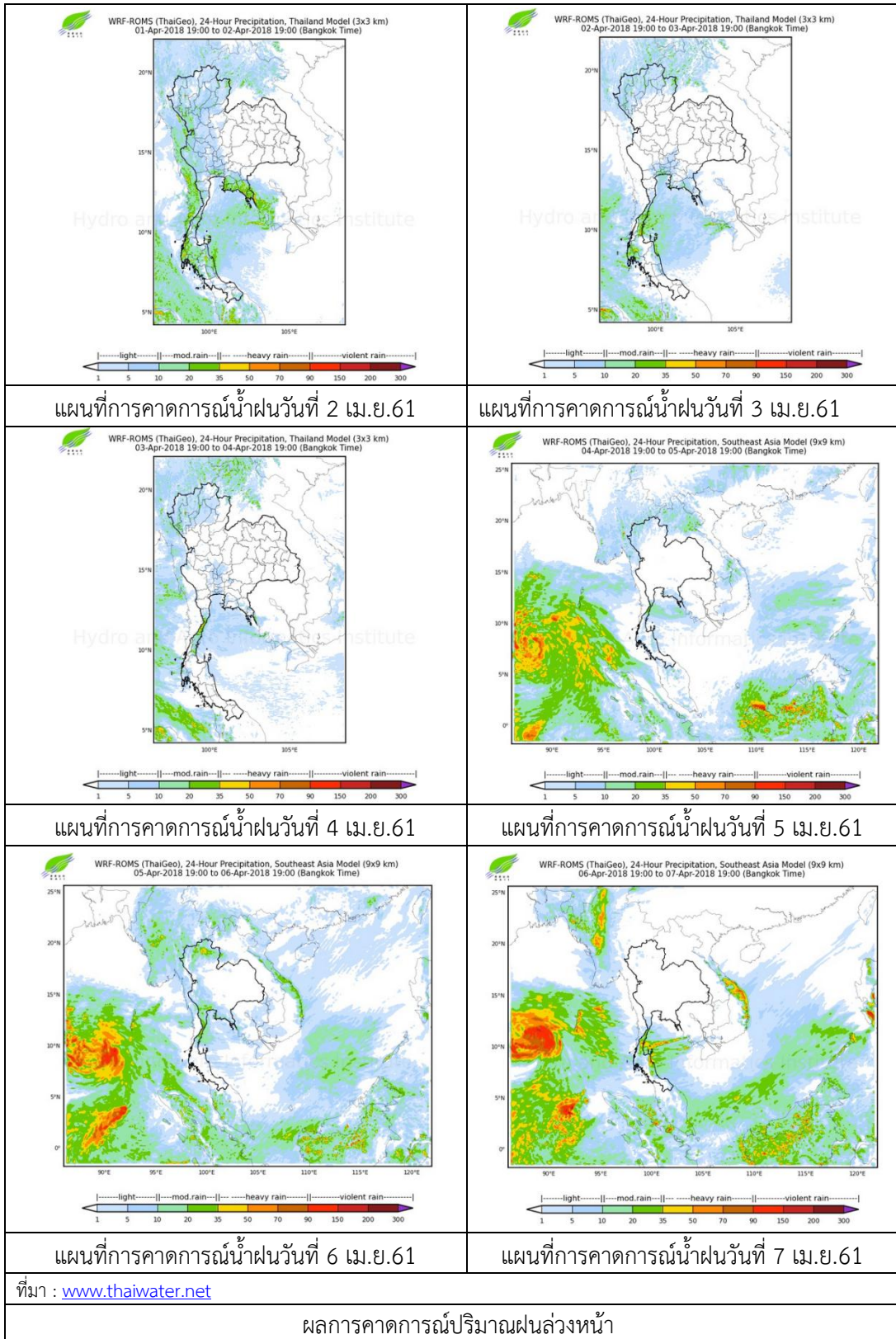
### 2) สถานการณ์ฝน

จากข้อมูลสถานการณ์ฝนในพื้นที่ลุ่มน้ำยมและน่านของวันที่ 2 เมษายน 2561 จากกรมทรัพยากรน้ำ กรมอุตุนิยมวิทยา กรมชลประทาน และสถาบันสารสนเทศทรัพยากรน้ำและการเกษตร (องค์การมหาชน) พบว่า ไม่มีฝนตกในพื้นที่ลุ่มน้ำยมและน่าน



ภาพเรดาร์ตรวจอากาศ “พิชญ์โลก” ณ วันที่ 2 เมษายน 2561 (ที่มา : กรมอุตุนิยมวิทยา)

สถานการณ์น้ำฝน



### 3) ข้อมูลปริมาณน้ำในลำน้ำ

ปัจจุบันสถานการณ์น้ำในลำน้ำยมอยู่ในภาวะเฝ้าระวังน้ำแล้ง ระดับน้ำในลำน้ำส่วนใหญ่มีแนวโน้มทรงตัว และสถานการณ์น้ำในลำน้ำน่านอยู่ในภาวะปกติ ระดับน้ำในลำน้ำส่วนใหญ่มีแนวโน้มทรงตัว

สถานการณ์น้ำท่า ( 29 มี.ค. - 2 เม.ย. 2561 ที่มา: กรมชลประทาน)

สถานี	แม่น้ำ	อำเภอ	จังหวัด	ระดับตลิ่ง	พายุห้สบตี	ศุกร์	เสาร์	อาทิตย์	จันทร์
				ปริมาณน้ำ (ลบ.ม./วิ.)	29 มี.ค.	30 มี.ค.	31 มี.ค.	1 เม.ย.	2 เม.ย.
Y.14	ยม	ศรีสัชชา ลัย	สุโขทัย	12.00	0.92	0.92	0.90	0.90	0.90
				2,319	5.60	5.60	5.00	5.00	5.00
Y.16	ยม	บางระกำ	พิษณุโลก	7.00	0.99	0.99	0.99	0.99	0.99
				***	***	***	***	***	***
Y.5	ยม	โพทะเล	พิจิตร	8.25	3.80	3.80	3.60	3.59	3.58
				652	***	***	***	***	***
N.60	น่าน	ตรอน	อุดรดิตถ์	9.70	1.69	2.05	1.98	1.73	1.73
				2,055	227.52	268.00	259.92	231.90	231.90
N.27A	น่าน	พรหม พิราม	พิษณุโลก	9.17	2.14	2.37	2.38	2.59	2.49
				476	163.82	188.92	190.00	214.74	202.75
N.7A	น่าน	บางมูล นาก	พิจิตร	10.78	2.97	3.13	3.13	3.30	3.33
				1,152	219.48	231.45	231.45	244.30	246.61

\*\*\* ยังไม่ได้รับรายงาน



สถานีสะพานพระแม่ย่า อ.เมือง จ.สุโขทัย  
(ลุ่มน้ำยม)



สถานีสะพานท่าเสา อ.เมือง จ.อุดรดิตถ์  
(ลุ่มน้ำน่าน)

ปริมาณน้ำในลำน้ำในพื้นที่ลุ่มน้ำยมและน่าน

### 4) สรุป

- สถานการณ์น้ำในลำน้ำยมอยู่ในภาวะเฝ้าระวังน้ำแล้ง ระดับน้ำในลำน้ำส่วนใหญ่มีแนวโน้มทรงตัว
- สถานการณ์น้ำในลุ่มน้ำน่านอยู่ในภาวะปกติ (ระดับน้ำต่ำกว่าระดับตลิ่งต่ำสุด) ระดับน้ำในลำน้ำส่วนใหญ่มีแนวโน้มทรงตัว