

รายงานสถานการณ์น้ำลุ่มน้ำยมและน่าน วันที่ 4 เมษายน 2561

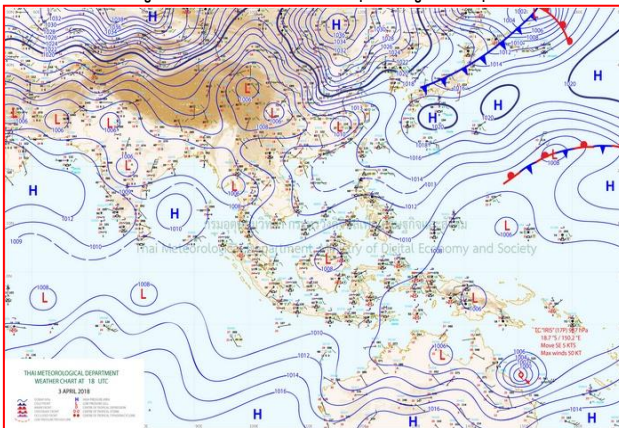
1) สภาพภูมิอากาศ

ลักษณะอากาศทั่วไป (ที่มา: กรมอุตุนิยมวิทยา)

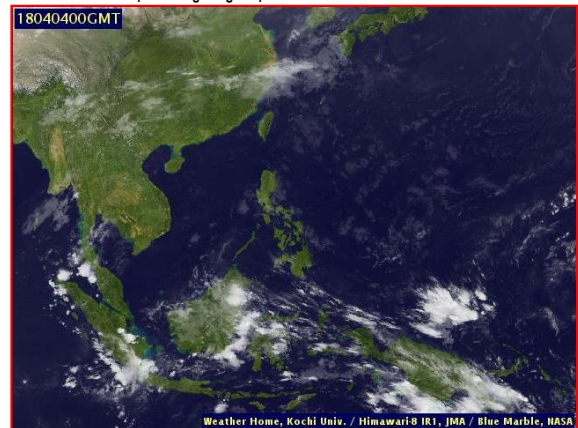
พยากรณ์อากาศ 24 ชั่วโมงข้างหน้า บริเวณประเทศไทยตอนบน รวมทั้งกรุงเทพมหานครและปริมณฑลจะมีฝนฟ้าคะนองเพิ่มขึ้น ขอให้ประชาชนบริเวณดังกล่าวระมัดระวังอันตรายจากฝนฟ้าคะนองและลมกระโชกแรงไว้ด้วย ส่วนภาคใต้มีฝนฟ้าคะนองลดลง

อนึ่ง บริเวณความกดอากาศสูงจากประเทศจีนได้แผ่ปกคลุมประเทศไทยตอนกลางแล้ว คาดว่าในช่วงวันที่ 5-7 เมษายน 2561 จะแผ่ลงมาปกคลุมประเทศไทยตอนบนและทะเลจีนใต้ ทำให้บริเวณประเทศไทยตอนบนมีพายุฤดูร้อนเกิดขึ้น โดยมีลักษณะพายุฝนฟ้าคะนอง ลมกระโชกแรง กับมีลูกเห็บตก และมีฝนตกหนักบางพื้นที่

มีเมฆเป็นส่วนมาก กับมีฝนฟ้าคะนอง ร้อยละ 40 ของพื้นที่ และมีลมกระโชกแรง ส่วนมากบริเวณจังหวัดเชียงใหม่ เชียงราย พะเยา น่าน แพร่ ลำพูน ลำปาง ตาก สุโขทัย กำแพงเพชร พิจิตร และพิษณุโลก อุณหภูมิต่ำสุด 19-24 องศาเซลเซียส อุณหภูมิสูงสุด 32-35 องศาเซลเซียส ผลคาดการณ์ปริมาณน้ำฝนล่วงหน้า 1-7 วัน ในช่วงวันที่ 3-5 เม.ย. มีฝนฟ้าคะนองร้อยละ 40-60 ของพื้นที่ และมีลมกระโชกแรงบางแห่ง อุณหภูมิต่ำสุด 20-24 องศาเซลเซียส อุณหภูมิสูงสุด 33-36 องศาเซลเซียส ลมใต้ ความเร็ว 10-25 กม./ชม. ส่วนในช่วงวันที่ 6-7 เม.ย. มีพายุฝนฟ้าคะนองร้อยละ 60-70 ของพื้นที่ โดยมีฝนตกหนัก ลมกระโชกแรงฟ้าผ่า และมีลูกเห็บตกบางแห่ง อุณหภูมิต่ำสุด 18-22 องศาเซลเซียส อุณหภูมิสูงสุด 26-30 องศาเซลเซียส



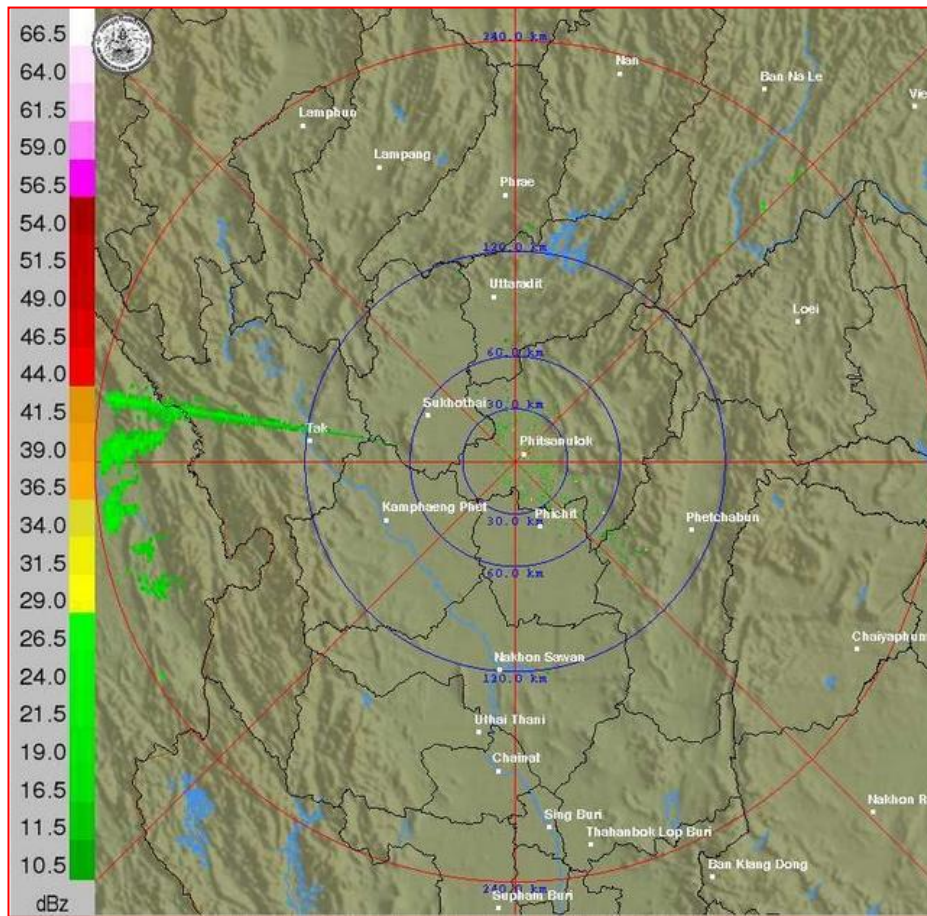
แผนที่อากาศ วันที่ 4 เม.ย. 2561 เวลา 07.00 น.



ภาพถ่ายจากดาวเทียม วันที่ 4 เม.ย. 2561

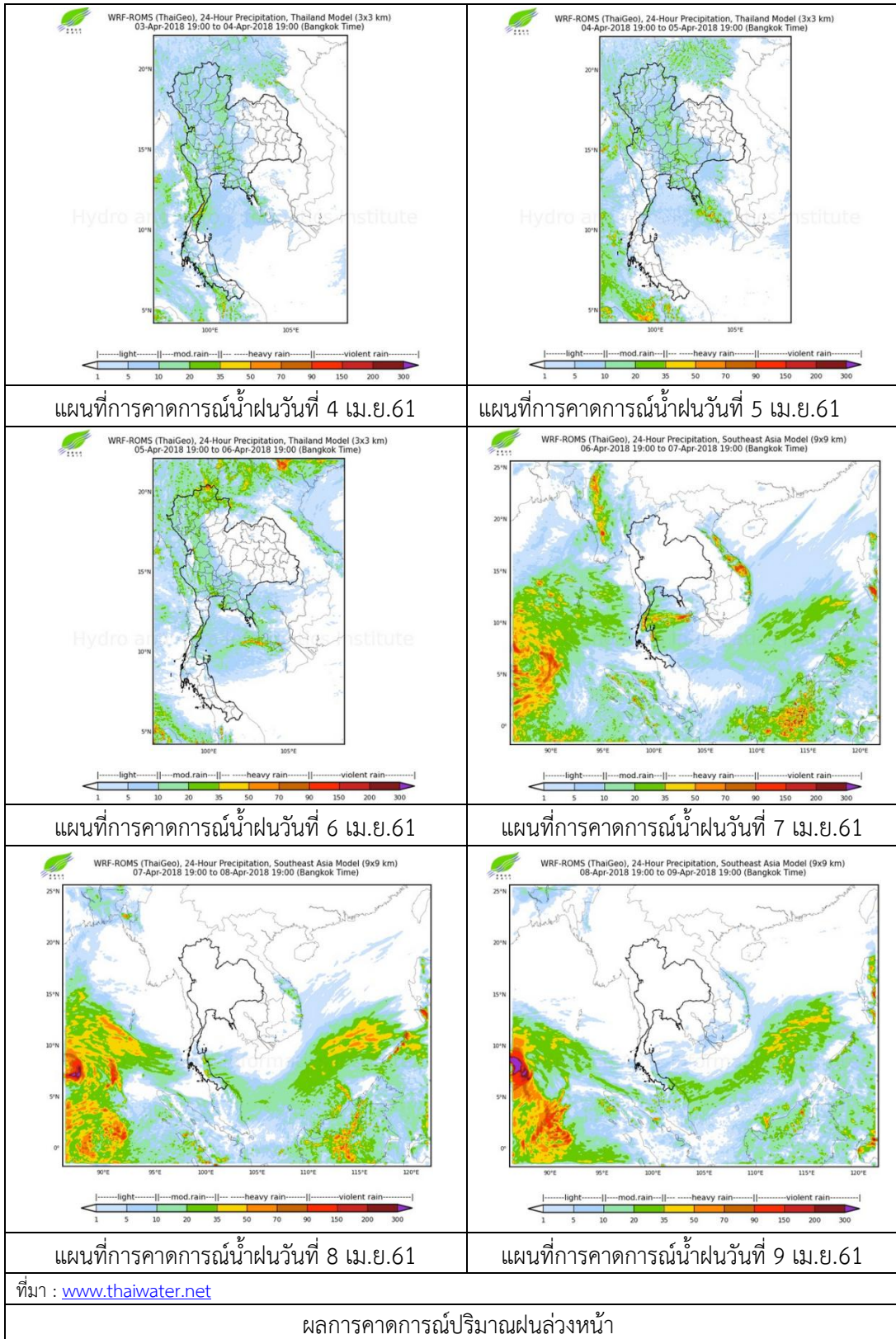
2) สถานการณ์ฝน

จากข้อมูลสถานการณ์ฝนในพื้นที่ลุ่มน้ำยมและน่านของวันที่ 4 เมษายน 2561 จากกรมทรัพยากรน้ำ กรมอุตุนิยมวิทยา กรมชลประทาน และสถาบันสารสนเทศทรัพยากรน้ำและการเกษตร (องค์การมหาชน) พบว่า ไม่มีฝนตกในพื้นที่ลุ่มน้ำยมและน่าน



ภาพเรดาร์ตรวจอากาศ “พิชญ์โลก” ณ วันที่ 4 เมษายน 2561 (ที่มา : กรมอุตุนิยมวิทยา)

สถานการณ์น้ำฝน



3) ข้อมูลปริมาณน้ำในลำน้ำ

ปัจจุบันสถานการณ์น้ำในลำน้ำยมอยู่ในภาวะเฝ้าระวังน้ำแล้ง ระดับน้ำในลำน้ำส่วนใหญ่มีแนวโน้มทรงตัว และสถานการณ์น้ำในลำน้ำน่านอยู่ในภาวะปกติ ระดับน้ำในลำน้ำส่วนใหญ่มีแนวโน้มทรงตัว

สถานการณ์น้ำท่า (31 มี.ค. - 4 เม.ย. 2561 ที่มา: กรมชลประทาน)

| สถานี | แม่น้ำ | อำเภอ | จังหวัด | ระดับตลิ่ง | เสาร์ | อาทิตย์ | จันทร์ | อังคาร | พุธ |
|-------|--------|-----------------|-----------|--------------------------|-------------|------------|------------|------------|------------|
| | | | | ปริมาณน้ำ (ลบ.ม./วิ.) | 31 มี.ค. | 1 เม.ย. | 2 เม.ย. | 3 เม.ย. | 4 เม.ย. |
| Y.14 | ยม | ศรีสัชชา ลัย | สุโขทัย | 12.00 | 0.90 | 0.90 | 0.90 | 0.90 | 0.87 |
| | | | | 2,319 | 5.00 | 5.00 | 5.00 | 5.00 | 4.40 |
| Y.16 | ยม | บางระกำ | พิษณุโลก | 7.00 | 0.99 | 0.99 | 0.99 | 0.97 | 0.97 |
| | | | | *** | *** | *** | *** | *** | *** |
| Y.5 | ยม | โพทะเล | พิจิตร | 8.25 | 3.60 | 3.59 | 3.58 | 3.56 | 3.53 |
| | | | | 652 | *** | *** | *** | *** | *** |
| N.60 | น่าน | ตรอน | อุดรดิตถ์ | 9.70 | 1.98 | 1.73 | 1.73 | 1.82 | 1.56 |
| | | | | 2,055 | 259.92 | 231.90 | 231.90 | 241.84 | 213.60 |
| N.27A | น่าน | พรหม พิราม | พิษณุโลก | 9.17 | 2.38 | 2.59 | 2.49 | 2.21 | 2.59 |
| | | | | 476 | 190.00 | 214.74 | 202.75 | 171.28 | 214.74 |
| N.7A | น่าน | บางมูล นาก | พิจิตร | 10.78 | 3.13 | 3.30 | 3.33 | 3.31 | 3.31 |
| | | | | 1,152 | 231.45 | 244.30 | 246.61 | 245.07 | 245.07 |

*** ยังไม่ได้รับรายงาน



สถานีสะพานพระแม่ย่า อ.เมือง จ.สุโขทัย
(ลุ่มน้ำยม)



สถานีสะพานท่าเสา อ.เมือง จ.อุดรดิตถ์
(ลุ่มน้ำน่าน)

ปริมาณน้ำในลำน้ำในพื้นที่ลุ่มน้ำยมและน่าน

4) สรุป

- สถานการณ์น้ำในลำน้ำยมอยู่ในภาวะเฝ้าระวังน้ำแล้ง ระดับน้ำในลำน้ำส่วนใหญ่มีแนวโน้มทรงตัว
- สถานการณ์น้ำในลุ่มน้ำน่านอยู่ในภาวะปกติ (ระดับน้ำต่ำกว่าระดับตลิ่งต่ำสุด) ระดับน้ำในลำน้ำส่วนใหญ่มีแนวโน้มทรงตัว