

รายงานสถานการณ์น้ำลุ่มน้ำเจ้าพระยา

วันที่ 29 มีนาคม 2561

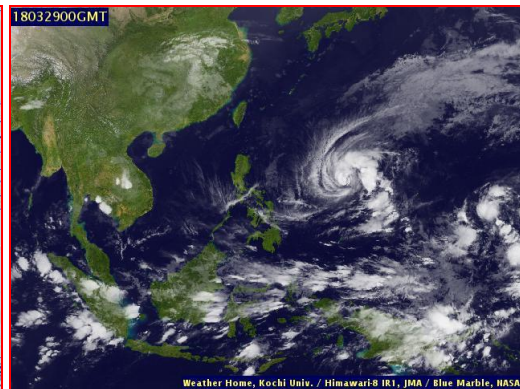
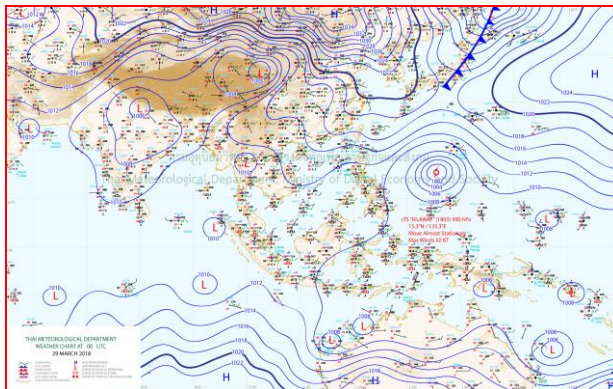
1) สภาพภูมิอากาศ

ลักษณะอากาศทั่วไป (ที่มา: กรมอุตุนิยมวิทยา)

พยากรณ์อากาศ 24 ชั่วโมง บริเวณภาคเหนือและภาคกลางมีอุณหภูมิสูงขึ้นทำให้มีอากาศร้อนกับมีฝนฟ้าคะนองบางพื้นที่ในบริเวณภาคเหนือ ส่วนมากทางด้านตอนล่างของภาค ด้านตะวันตกและตอนล่างของภาคตะวันออกเฉียงเหนือ ภาคตะวันออก ภาคกลาง รวมทั้งกรุงเทพมหานครและปริมณฑล และ ภาคใต้

จากความกดอากาศต่ำต่อเนื่องจากความร้อนปกคลุมประเทศไทยตอนบน ทำให้บริเวณดังกล่าวมีอุณหภูมิสูงขึ้นกับมีอากาศร้อนประกอบกับลมใต้และลมตะวันออกเฉียงใต้พัดพาความชื้นจากทะเลจีนใต้และอ่าวไทยเข้ามาปกคลุมประเทศไทยตอนบน ทำให้บริเวณดังกล่าวมีฝนฟ้าคะนองเกิดขึ้นในระยะนี้ส่วนลมตะวันออกเฉียงใต้พัดปกคลุมอ่าวไทยและภาคใต้มีกำลังอ่อนทำให้ภาคใต้มีฝนฟ้าคะนองได้บางพื้นที่

สภาพอากาศภาคกลาง อากาศร้อน กับมีฝนฟ้าคะนอง ร้อยละ 20 ของพื้นที่ส่วนมากบริเวณจังหวัดราชบุรี กาญจนบุรีสุพรรณบุรี นครปฐม และพระนครศรีอยุธยาอุณหภูมิต่ำสุด 25-27 องศาเซลเซียสอุณหภูมิสูงสุด 35-38 องศาเซลเซียสลมตะวันออกเฉียงใต้ความเร็ว 15-30 กม./ชม.



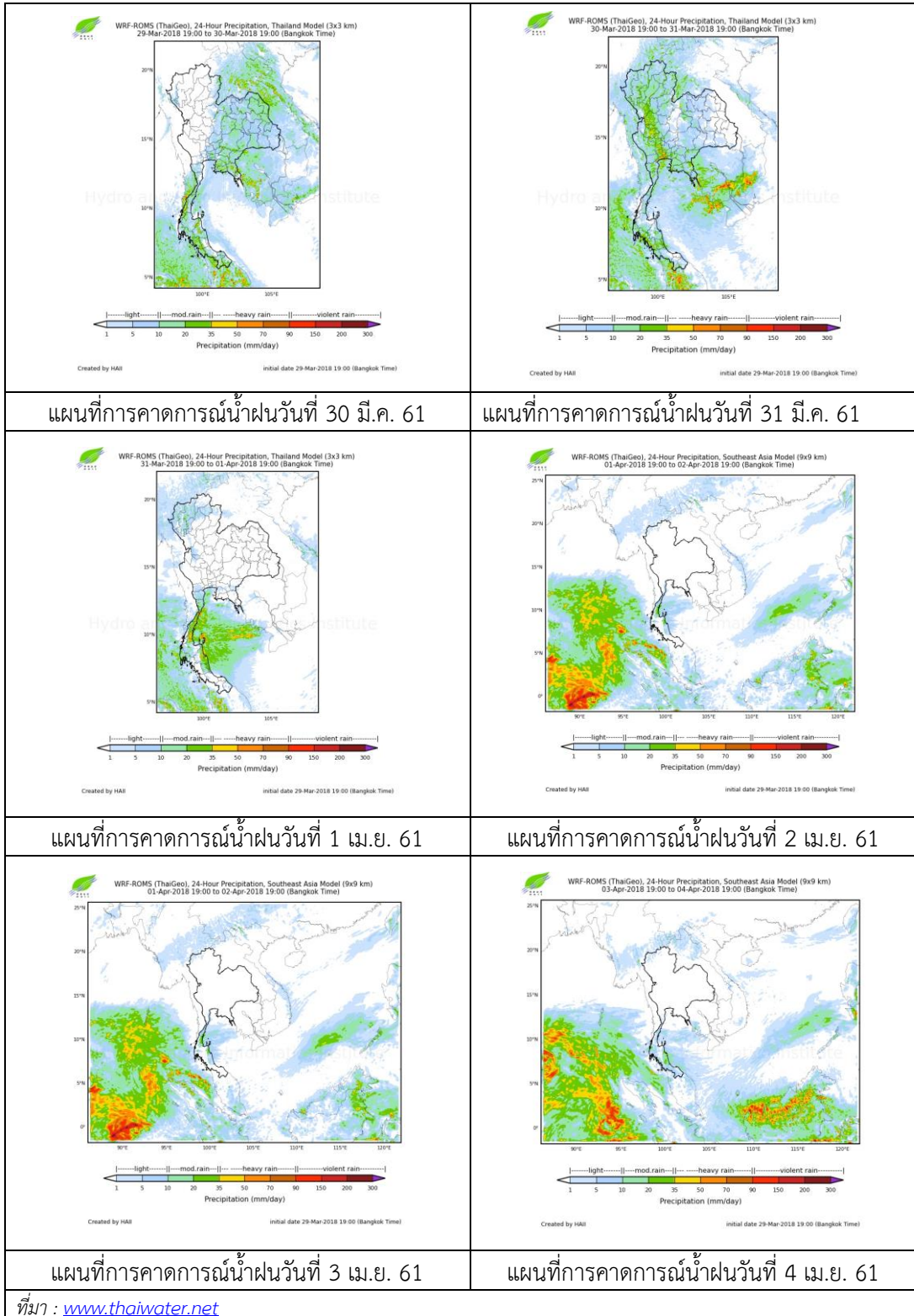
แผนที่อากาศ วันที่ 29 มี.ค. 2561 เวลา 07.00 น.

ภาพถ่ายจากดาวเทียม วันที่ 29 มี.ค. 2561

2) สถานการณ์ฝน

จากข้อมูลสถานการณ์ฝนในพื้นที่ลุ่มน้ำเจ้าพระยาของวันที่ วันที่ 29 มีนาคม 2561 จากกรมทรัพยากรน้ำ กรมอุตุนิยมวิทยา กรมชลประทาน และสถาบันสารสนเทศทรัพยากรน้ำและการเกษตร (องค์การมหาชน) พบว่าไม่มีฝนตกในพื้นที่ลุ่มน้ำเจ้าพระยา

สถานการณ์น้ำฝน



3) ข้อมูลปริมาณน้ำในลำน้ำ

ลุ่มน้ำเจ้าพระยา ระดับน้ำอยู่ในเกณฑ์ปกติ โดยระดับน้ำยังคงทรงตัว

สถานการณ์น้ำท่า (29 มี.ค. – 31 มี.ค. 2561 ที่มา: กรมชลประทาน)

สถานี	แม่น้ำ	อำเภอ	จังหวัด	ระดับตลิ่ง	พฤษ	ศุกร	เสาร์
				ปริมาณน้ำ (ลบ.ม./วิ.)	29 มี.ค.	30 มี.ค.	31 มี.ค.
C.2	เจ้าพระยา	เมือง	นครสวรรค์	26.20	18.42	18.42	18.45
				3,590	376	376	383
C.13	เขื่อน เจ้าพระยา	สรรพยา	ชัยนาท	17.21	16.15	16.07	16.00
				2,840	100	100	100
C.3	เจ้าพระยา	เมือง	สิงห์บุรี	11.70	3.01	3.01	3.01
				2,340	97	97	97
C.35	เจ้าพระยา	พระนคร ศรีอยุธยา	พระนคร ศรีอยุธยา	4.58	0.66	0.37	0.35
				1,179	**	**	**
C.36	คลองบาง หลวง	บางบาล	พระนคร ศรีอยุธยา	4.00	0.17	0.02	0.05
				420	**	**	**
C.37	คลอง บางบาน	บางบาล	พระนคร ศรีอยุธยา	3.80	0.12	-0.1	0.08
				148	**	**	**

สถานีหาดเสลา ต.หัวดง อ.เก้าเลี้ยว
จ.นครสวรรค์ (ลุ่มน้ำเจ้าพระยา)



สถานีสะพานปรีดี-ธำรง ต.หัวรอ อ.พระนครศรีอยุธยา
จ.พระนครศรีอยุธยา (ลุ่มน้ำเจ้าพระยา)



สถานีบ้านป้อม ต.บ้านป้อม อ.พระนครศรีอยุธยา
จ.พระนครศรีอยุธยา (ลุ่มน้ำเจ้าพระยา)



สถานีบ้านยางมณี ต.องครักษ์ อ.โพธิ์ทอง
จ.อ่างทอง (ลุ่มน้ำเจ้าพระยา)



ปริมาณน้ำในลำน้ำของคลองต่างๆ ในพื้นที่ลุ่มน้ำเจ้าพระยา

4) สรุป

สถานการณ์ในลุ่มน้ำเจ้าพระยาอยู่ในเกณฑ์ปกติ โดยระดับน้ำเขื่อนเจ้าพระยามีปริมาณน้ำไหลผ่าน 100 ลบ.ม./วินาที ระดับน้ำเหนือเขื่อน + 16.15 ม.รทก. ระดับน้ำท้ายเขื่อน +6.00 ม.รทก.