

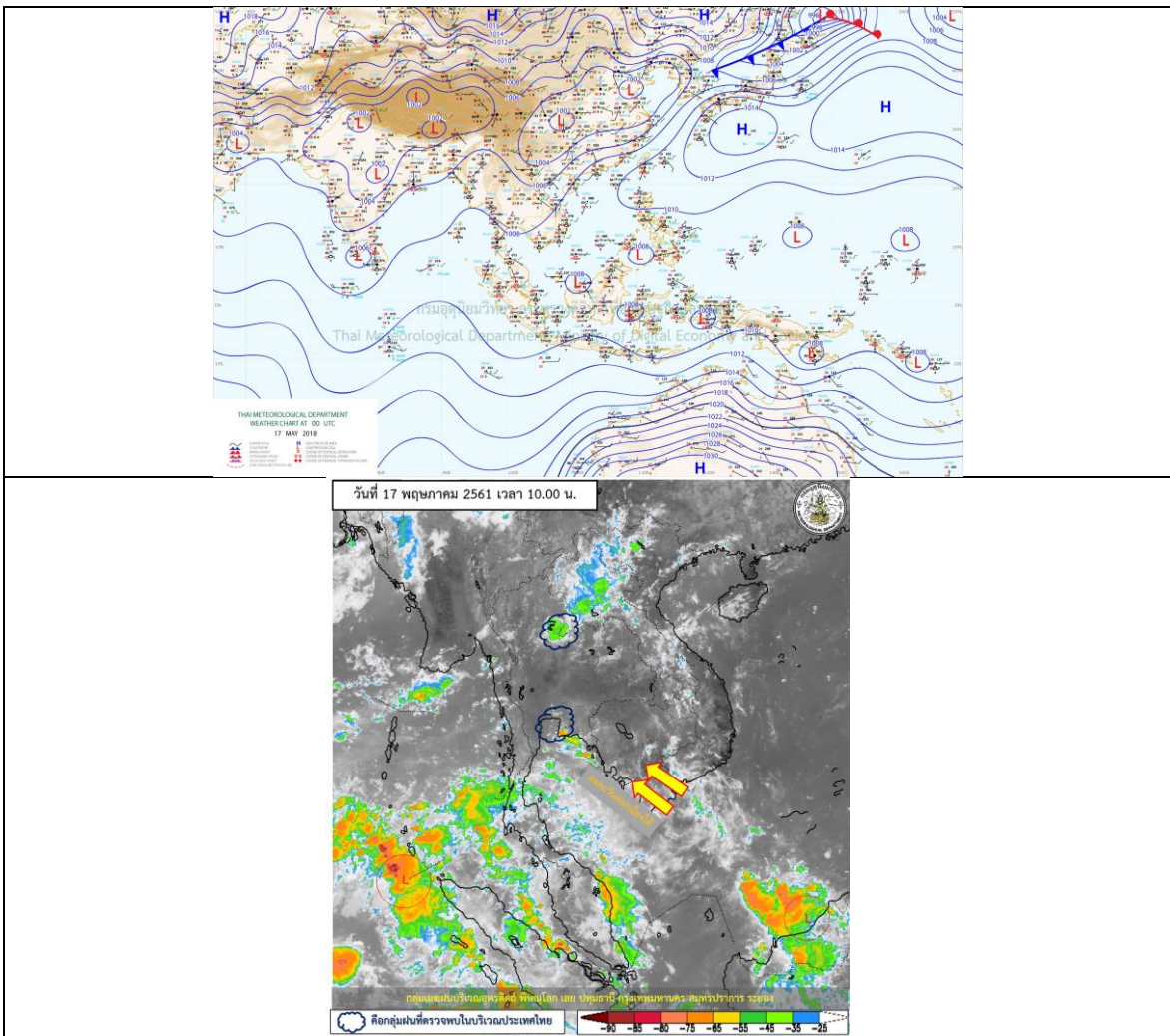
รายงานสถานการณ์น้ำและคาดการณ์น้ำในพื้นที่ ลุ่มน้ำโขง-ชี-มูล วันที่ 17 พฤษภาคม 2561

1. พยากรณ์อากาศ

ตารางที่ 1 พยากรณ์อากาศ วันที่ 17 พฤษภาคม 2561

ภาคตะวันออกเฉียงเหนือ	มีเมฆเป็นส่วนมาก กับมีฝนฟ้าคะนอง ร้อยละ 40 ของพื้นที่
	ส่วนมากบริเวณจังหวัดอุดรธานี หนองคาย บึงกาฬ สกลนคร นครพนม
	ชัยภูมิ ขอนแก่น นครราชสีมา บุรีรัมย์ สุรินทร์ ศรีสะเกษ และอุบลราชธานี
	อุณหภูมิต่ำสุด 23-26 องศาเซลเซียส อุณหภูมิสูงสุด 35-37 องศาเซลเซียส ลมตะวันออกเฉียงใต้ ความเร็ว 10-25 กม./ชม.

ที่มา : https://www.tmd.go.th/daily_forecast.php



รูปที่ 1 พยากรณ์อากาศ วันที่ 17 พ.ค. 2561



2. สรุประดับน้ำรายวัน

ตารางที่ 2 สรุปสถานการณ์น้ำของพื้นที่ลุ่มน้ำโขง ชี มูล ประจำวันที่ 17-พ.ค.-61

หน่วยเมตร-แต่ยังไม่ตัดการพยากรณ์ในวันและระดับน้ำคาดการณ์ล่วงหน้า 3 วัน

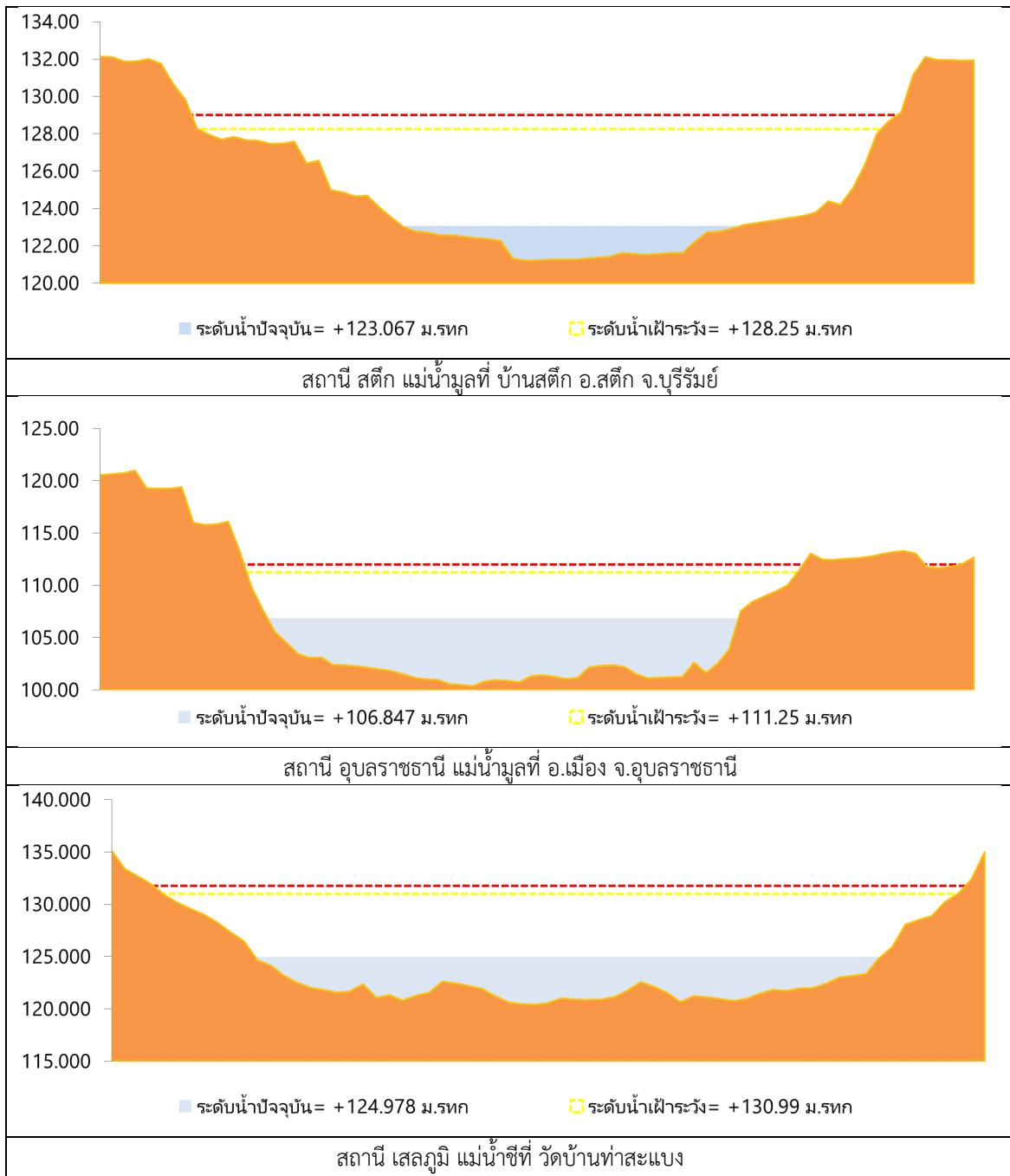
ลำดับที่	ลำน้ำ	วันที่	พื้นที่	ระดับน้ำ (ม.ทก.)		ระดับน้ำจริง (ม.ทก.)	ระดับน้ำคาดการณ์ (ม.ทก.)	ระดับน้ำคาดการณ์ (ม.ทก.)				หน่วย
				ค่า H	ค่า HHI			17-พ.ค.-61	18-พ.ค.-61	19-พ.ค.-61	20-พ.ค.-61	
1	น้ำชี	บ้านมรดก อ.เมือง จ.มหาสารคาม	ได้สถานี E.66A	137.65	138.40	131.41	131.43	131.38	131.34	131.55	131.56	เพิ่มขึ้น
2	น้ำชี	กบ.ปรมาแดนซ์ ได้สถานี E.29A		121.25	122.00	117.41	116.15	116.17	116.16	116.14	116.15	ไม่ตัด
3	น้ำชี	ตัวบึงสามพัน ได้สถานี E.18		130.99	131.74	125.22	125.02	125.07	124.98	124.88	124.89	ไม่ตัด
4	น้ำชี	อ.โกสุมพิสัย ได้สถานี E.91		148.95	149.70	140.93	141.10	141.20	140.66	141.17	141.18	เพิ่มขึ้น
5	น้ำมูล	บ้านสัก อ.สทิง จ.บุรีรัมย์	ได้สถานี M.6A	128.25	129.00	125.12	125.13	124.98	124.38	122.77	122.70	ลดลง
6	น้ำมูล	อ.เมือง จ.อุบลราชธานี	ได้สถานี M.7	111.25	112.00	107.41	107.37	107.25	107.01	106.60	106.55	ลดลง

พจนานุกรม: -H ระดับน้ำอยู่เหนือตลิ่งน้ำ

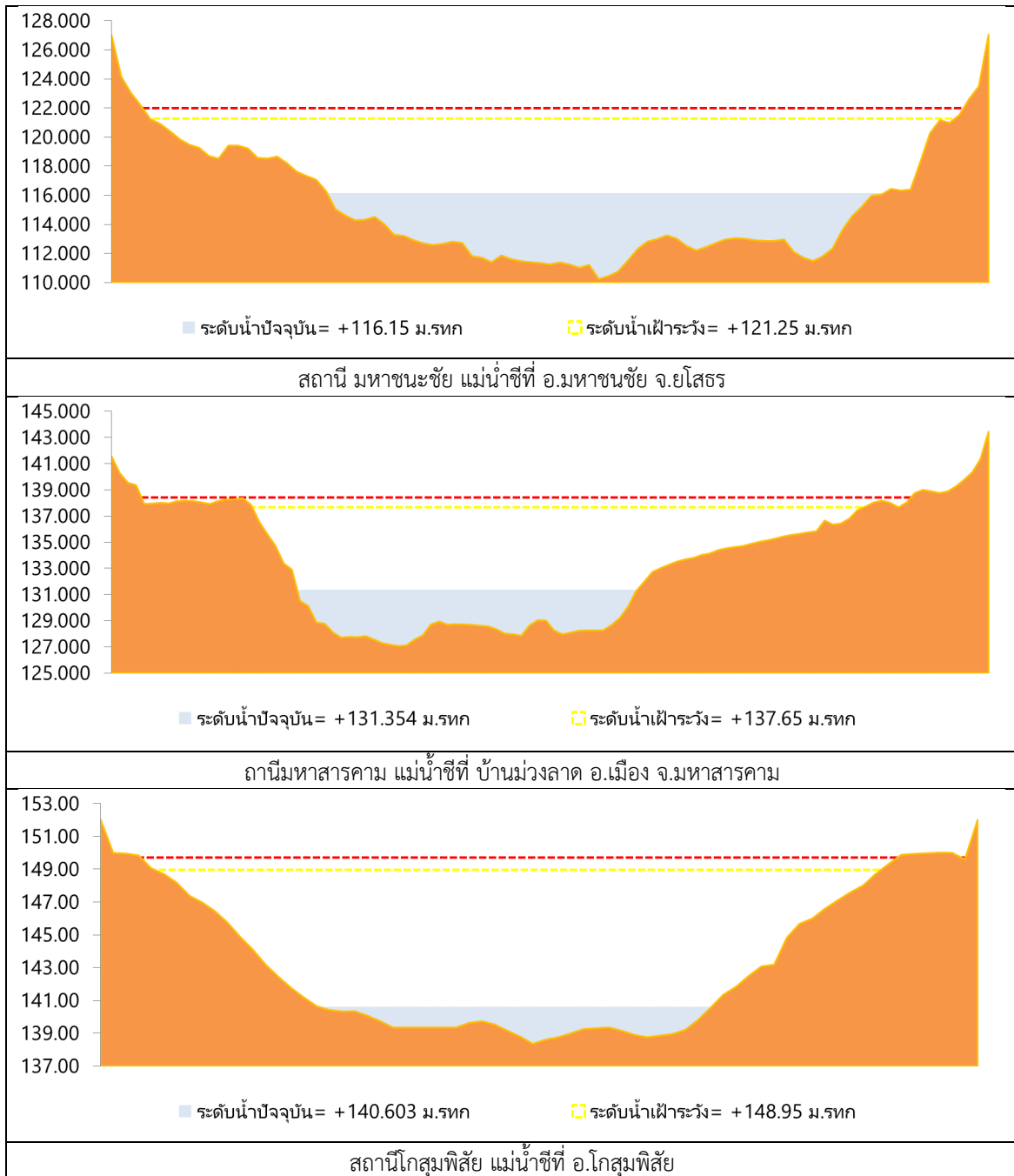
-HHI ระดับน้ำอยู่ในตลิ่งน้ำ



2.1 ระดับน้ำในลำน้ำ



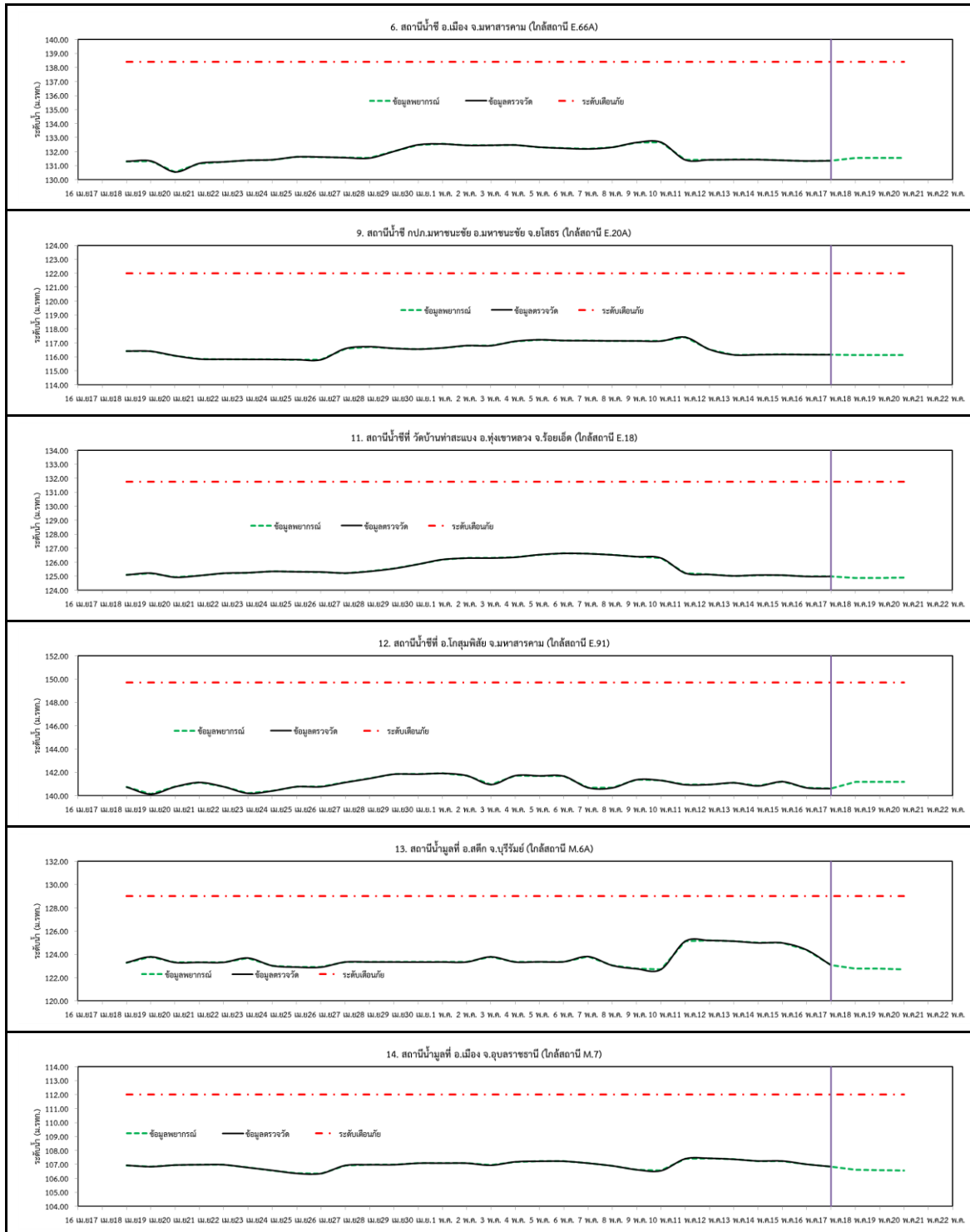
รูปที่ 2 กราฟระดับน้ำในลำน้ำ



รูปที่ 2 กราฟระดับน้ำในลำน้ำ (ต่อ)



3. ผลการวิเคราะห์สถานการณ์น้ำ



รูปที่ 3 กราฟระดับน้ำย้อนหลัง 30 วัน และค่าพยากรณ์



4. สรุปสถานการณ์ ระดับน้ำอยู่ในเกณฑ์ปกติ