

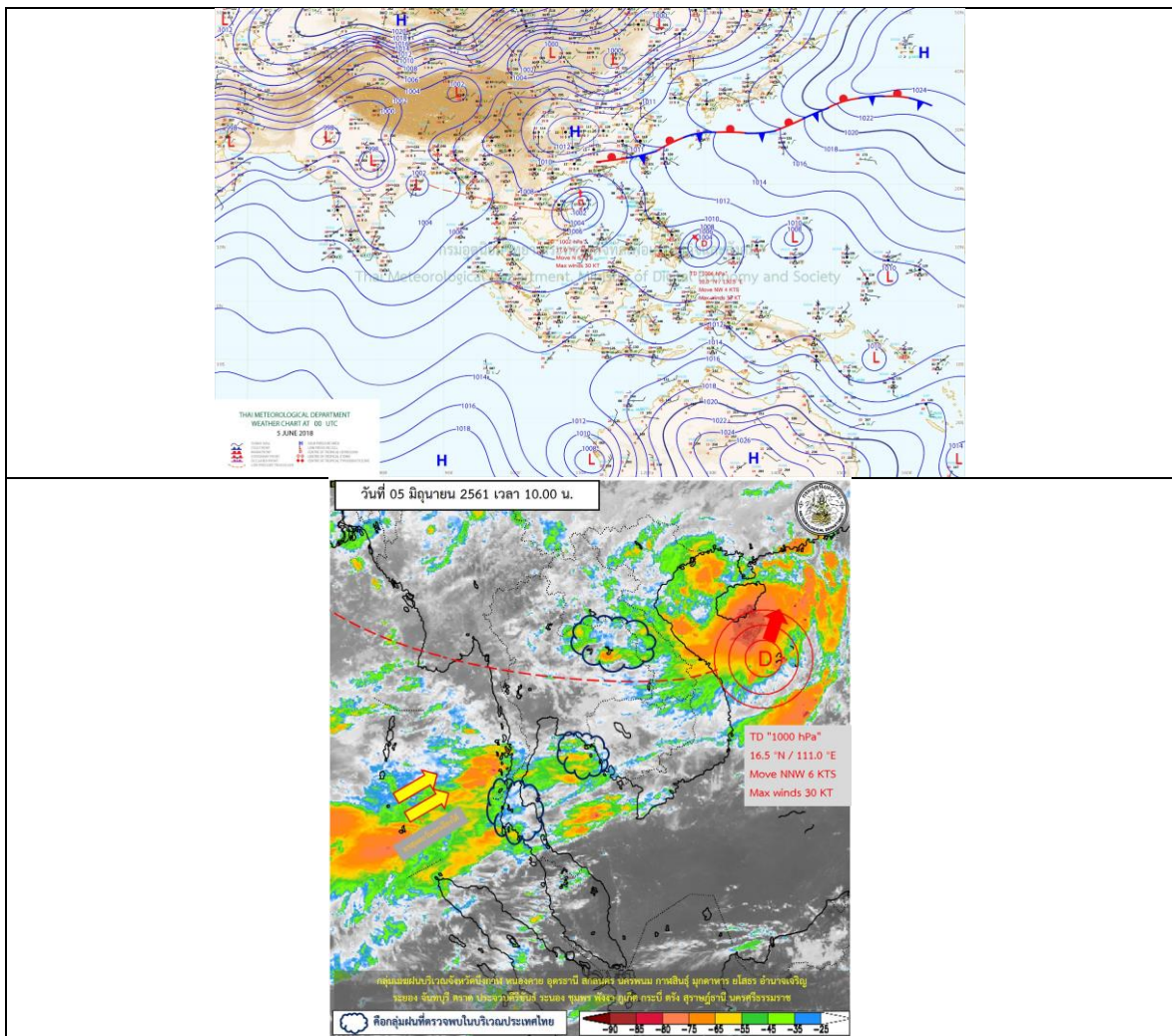
รายงานสถานการณ์น้ำและคาดการณ์น้ำในพื้นที่ ลุ่มน้ำโขง-ซี-มูล วันที่ 5 มิถุนายน 2561

1. พยากรณ์อากาศ

ตารางที่ 1 พยากรณ์อากาศ วันที่ 5 มิถุนายน 2561

ภาคตะวันออกเฉียงเหนือ	มีเมฆมาก กับมีฝนฟ้าคะนอง ร้อยละ 70 ของพื้นที่ และมีฝนตกหนักบางแห่ง
	บริเวณจังหวัดหนองคาย อุดรธานี หนองบัวลำภู มุกดาหาร ยโสธร อำนาจเจริญ ขอนแก่น ชัยภูมิ นครราชสีมา บุรีรัมย์ สุรินทร์ ศรีสะเกษ และอุบลราชธานี
	อุณหภูมิต่ำสุด 23-25 องศาเซลเซียส
	อุณหภูมิสูงสุด 32-34 องศาเซลเซียส ลมตะวันออกเฉียงใต้ ความเร็ว 10-25 กม./ชม. มีเมฆมาก กับมีฝนฟ้าคะนอง ร้อยละ 70 ของพื้นที่ และมีฝนตกหนักบางแห่ง

ที่มา : https://www.tmd.go.th/daily_forecast.php



รูปที่ 1 พยากรณ์อากาศ วันที่ 5 มิ.ย. 2561



2. สรุประดับน้ำรายวัน

ตารางที่ 2 สรุปสถานการณ์ของพื้นที่ลุ่มน้ำโขง ชี มูล ประจำวันที่ 5-มิย-61

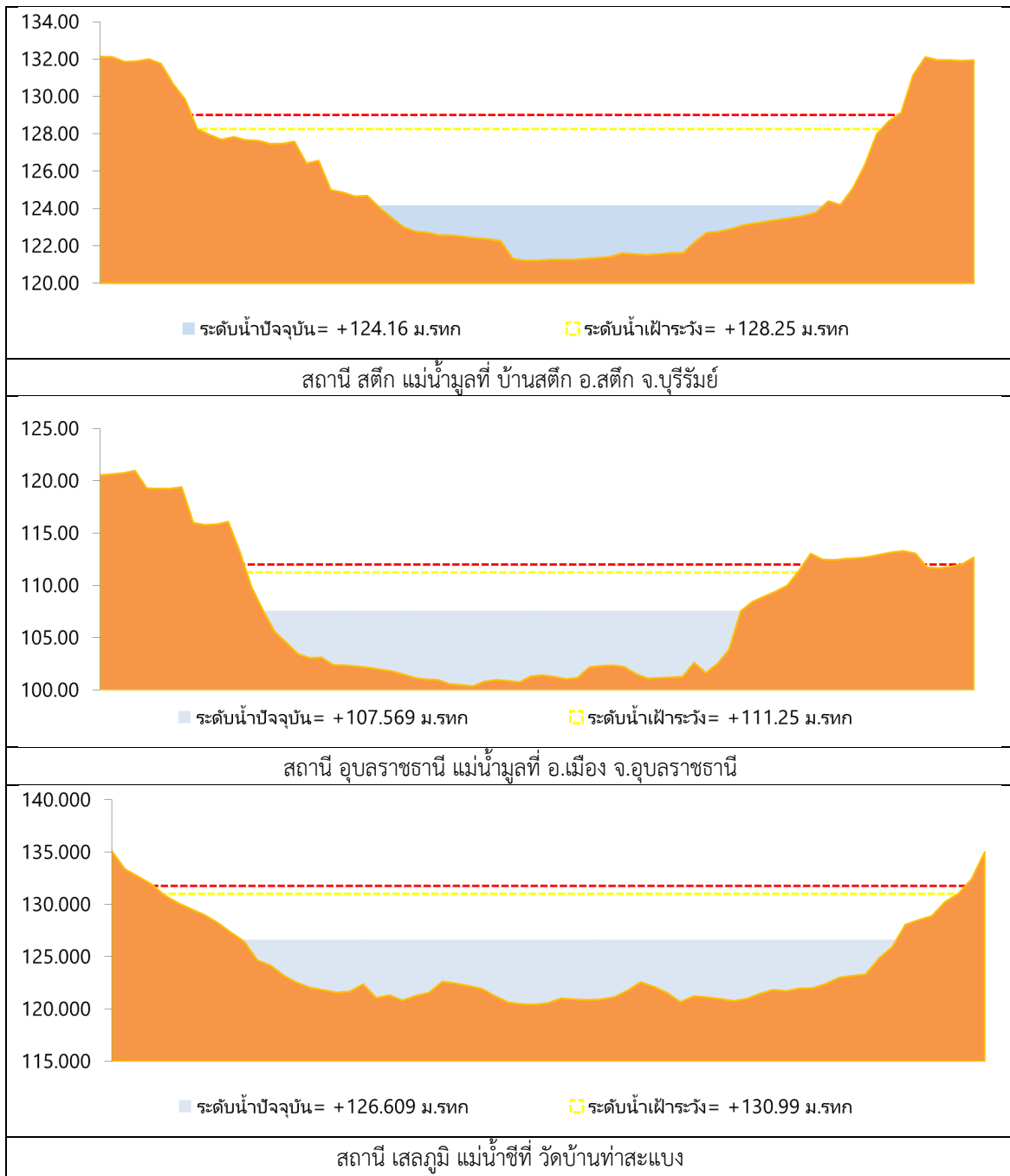
หน่วยเมตร และไมล์พิกัดทางระดับน้ำและระดับน้ำตกตามเขื่อนต่าง ๆ

ลำดับที่	สถานี	ชื่อพื้นที่	จุดตอม่อ (เมตร)		ระดับเขื่อนลัด (เมตร)	31-มิย-61	1-มิย-61	2-มิย-61	3-มิย-61	4-มิย-61	ระดับเขื่อนตาม (เมตร)			แนวโน้ม
			ค่า HI	ค่า HH							30-มิย-61	5-มิย-61	6-มิย-61	
1	น้ำชี	บ้านบางจากฝั่ง อ.เขื่อนลัดน้ำชี	137.65	138.40	132.77	132.77	132.90	132.90	132.78	132.78	132.98	133.43	133.44	เพิ่มขึ้น
2	น้ำชี	กบ.บางเขนฝั่ง อ.เขื่อนลัดน้ำชี	121.25	122.00	117.42	117.42	117.49	117.52	117.56	117.56	117.58	117.59	117.60	เพิ่มขึ้น
3	น้ำชี	ตัวเขื่อนฝั่ง อ.เขื่อนลัดน้ำชี	130.99	131.74	126.50	126.50	126.60	126.58	126.58	126.58	126.64	126.68	126.69	เพิ่มขึ้น
4	น้ำชี	อ.โพนทองฝั่ง อ.เขื่อนลัดน้ำชี	148.95	149.70	142.83	142.83	142.71	142.56	142.61	142.61	141.20	142.02	142.03	ลดลงเล็กน้อย
5	น้ำมูล	บ้านดักฝั่ง อ.เขื่อนลัดน้ำชี	128.25	129.00	123.72	123.72	124.63	124.45	124.40	124.40	123.05	122.76	122.75	ลดลง
6	น้ำมูล	อ.เมือง อ.เขื่อนลัดน้ำชี	111.25	112.00	107.54	107.54	107.50	107.51	107.55	107.55	107.66	107.71	107.72	เพิ่มขึ้น

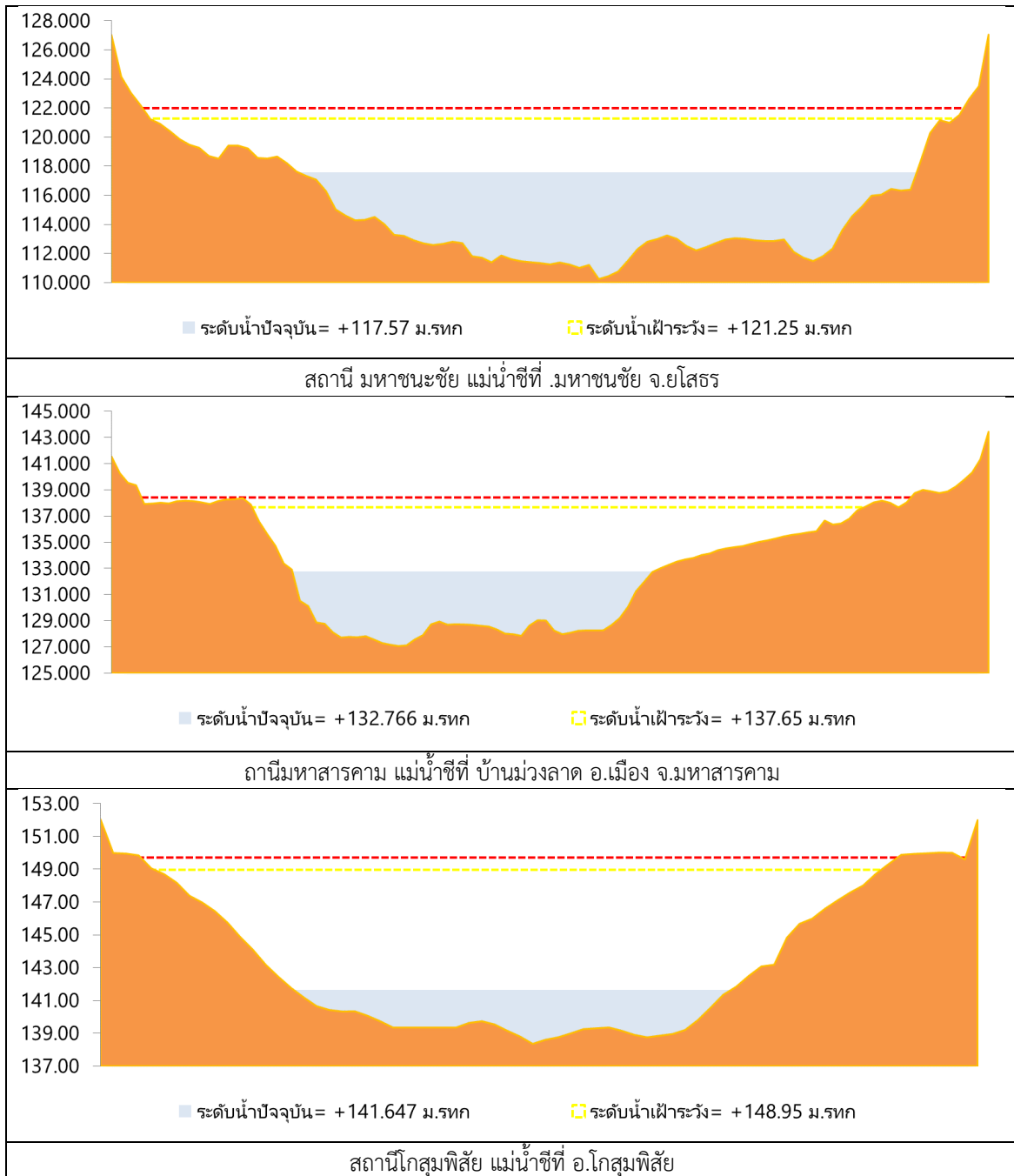
พชชพช - หน่วยงานผู้ดูแลข้อมูล
- HH ระดับน้ำสูงสุดเขื่อนลัดน้ำชี



2.1 ระดับน้ำในลำน้ำ



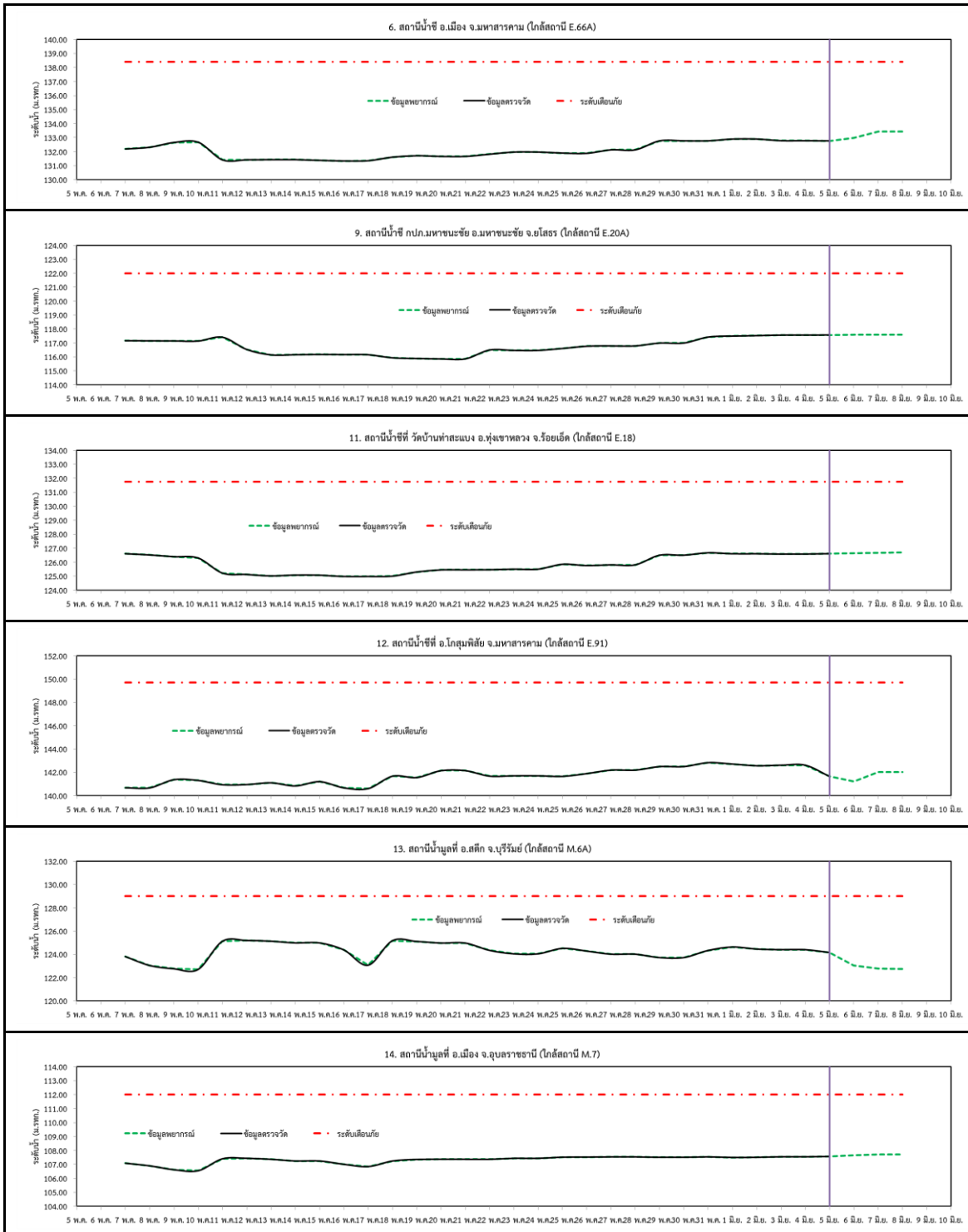
รูปที่ 2 กราฟระดับน้ำในลำน้ำ



รูปที่ 2 กราฟระดับน้ำในลำน้ำ (ต่อ)



3. ผลการวิเคราะห์สถานการณ์น้ำ



รูปที่ 3 กราฟระดับน้ำย้อนหลัง 30 วัน และค่าพยากรณ์



4. สรุปสถานการณ์ ระดับน้ำอยู่ในเกณฑ์ปกติ