

# รายงานสถานการณ์น้ำลุ่มน้ำทะเลสาบสงขลา

## วันที่ 7 มิถุนายน 2561

### 1) สภาพภูมิอากาศ

**ประกาศกรมอุตุนิยมวิทยา** "พายุดีเปรสชัน บริเวณทะเลจีนใต้" ฉบับที่ 19 ลงวันที่ 07 มิถุนายน 2561 เมื่อเวลา 04.00 น. ของวันนี้ (7 มิ.ย. 61) พายุโซนร้อน "เอวินีร์"(EWINIAR) บริเวณทะเลจีนใต้ตอนบน โดยมีศูนย์กลางอยู่ทางทิศเหนือของเกาะไหหลำ ประเทศจีน หรือที่ละติจูด 20.5 องศาเหนือ ลองจิจูด 111.3 องศาตะวันออกมีความเร็วลมสูงสุดใกล้ศูนย์กลางประมาณ 65 กม./ชม. พายุนี้กำลังเคลื่อนตัวขึ้นไปทางทิศเหนืออย่างช้าๆ และคาดว่าจะเคลื่อนเข้าสู่ทางตอนใต้ของมณฑลกวางตุ้ง ประเทศจีน ในวันที่ (7 มิถุนายน 2561) ขอให้ผู้ที่ จะเดินทางไปบริเวณมณฑลกวางตุ้ง ประเทศจีน ควรตรวจสอบสภาพอากาศก่อนเดินทางด้วย ซึ่งพายุนี้ยังไม่มีผลกระทบโดยตรงต่อประเทศไทย และขอให้ประชาชนติดตามข่าวพยากรณ์อากาศอย่างใกล้ชิด

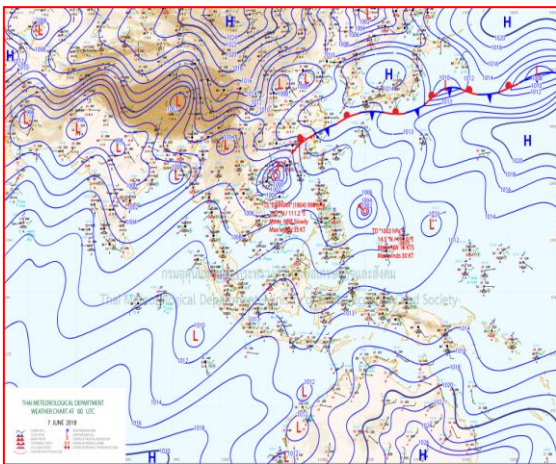
สำหรับร่องมรสุมได้เลื่อนขึ้นไปพาดผ่านตอนบนของภาคเหนือ ประเทศลาว และประเทศเวียดนามตอนบน ประกอบกับมรสุมตะวันตกเฉียงใต้ที่พัดปกคลุมทะเลอันดามัน ภาคใต้และอ่าวไทยมีกำลังปานกลาง ทำให้ประเทศไทยมีฝนฟ้าคะนอง และมีฝนตกหนักบางแห่งบริเวณภาคเหนือ ภาคตะวันออกเฉียงเหนือ ภาคกลาง และภาคตะวันออก ขอให้ประชาชนบริเวณดังกล่าวระวังอันตรายจากฝนที่ตกหนักและฝนที่ตกสะสมไว้ด้วย

ส่วนคลื่นลมบริเวณทะเลอันดามัน และอ่าวไทยตอนบนมีกำลังปานกลาง โดยทะเลอันดามันมีคลื่นสูงประมาณ 2 เมตร และบริเวณที่มีฝนฟ้าคะนองคลื่นสูงมากกว่า 2 เมตร ขอให้ชาวเรือควรเดินเรือด้วยความระมัดระวัง

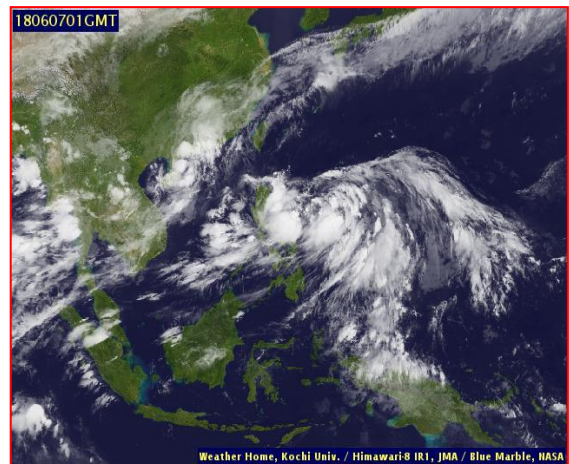
### ลักษณะอากาศทั่วไป (ที่มา: กรมอุตุนิยมวิทยา)

พยากรณ์อากาศ 24 ชั่วโมงข้างหน้า ประเทศไทยมีฝนฟ้าคะนอง กับมีฝนตกหนักบางแห่งบริเวณภาคเหนือ ภาคตะวันออกเฉียงเหนือ ภาคกลาง และภาคตะวันออก ขอให้ประชาชนบริเวณดังกล่าวระวังอันตรายจากฝนที่ตกหนัก และฝนที่ตกสะสมไว้ด้วย สำหรับทะเลอันดามันมีคลื่นสูงประมาณ 2 เมตร และบริเวณที่มีฝนฟ้าคะนองคลื่นสูงมากกว่า 2 เมตร ขอให้ชาวเรือควรเดินเรือด้วยความระมัดระวัง

**สภาพอากาศภาคใต้ฝั่งตะวันออก** มีเมฆเป็นส่วนมาก กับมีฝนฟ้าคะนอง ร้อยละ 40 ของพื้นที่ บริเวณจังหวัดเพชรบุรี ประจวบคีรีขันธ์ ชุมพร และสุราษฎร์ธานี อุณหภูมิต่ำสุด 22-27 องศาเซลเซียส อุณหภูมิสูงสุด 34-36 องศาเซลเซียส **ผลคาดการณ์ปริมาณน้ำฝนล่วงหน้า 1-7 วัน** ในช่วงวันที่ 7-10 มิ.ย. มีฝนฟ้าคะนองร้อยละ 60-70 ของพื้นที่ และมีฝนตกหนักบางแห่ง ส่วนในช่วงวันที่ 11-12 มิ.ย. มีฝนฟ้าคะนองร้อยละ 40-60 ของพื้นที่



แผนที่อากาศ วันที่ 7 มิ.ย. 2561 เวลา 07.00 น.



ภาพถ่ายจากดาวเทียม วันที่ 7 มิ.ย. 2561

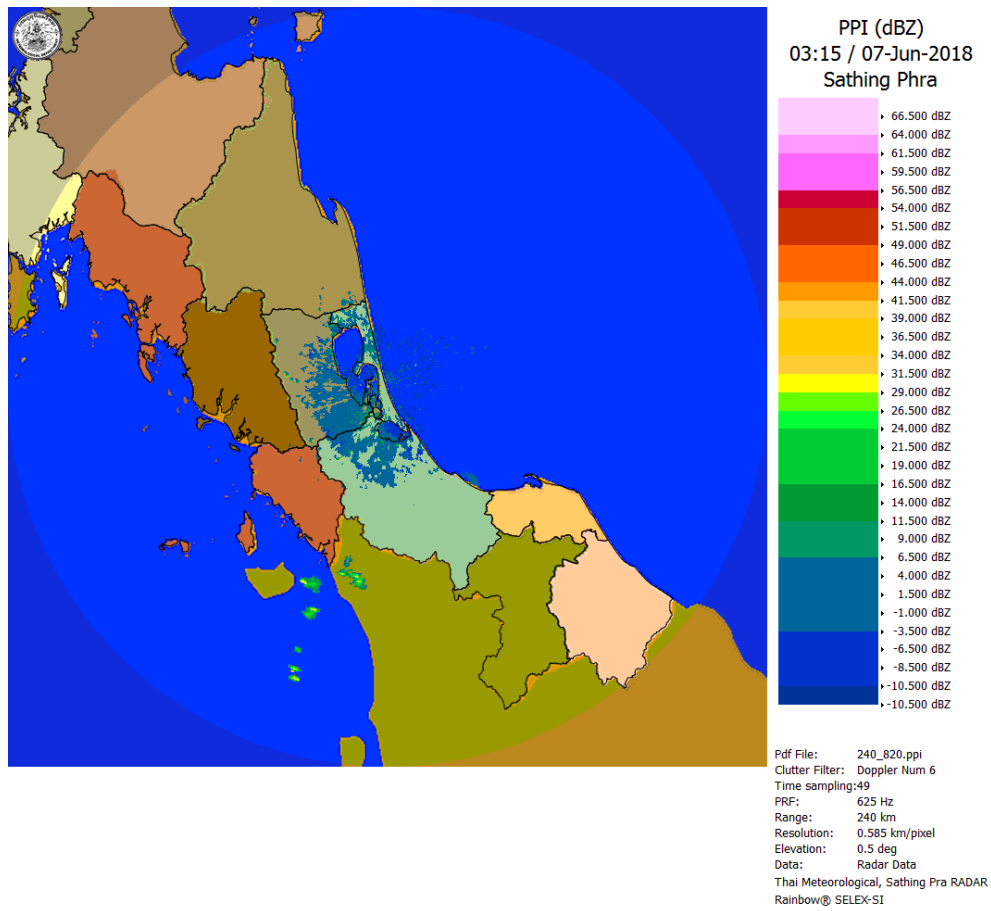
## 2) สถานการณ์ฝน

จากข้อมูลสถานการณ์ฝนในพื้นที่ลุ่มน้ำทะเลสาบสงขลาของวันที่ 7 มิถุนายน 2561 จากกรมทรัพยากรน้ำ กรมอุตุนิยมวิทยา กรมชลประทาน และสถาบันสารสนเทศทรัพยากรน้ำและการเกษตร (องค์การมหาชน) พบว่ามีฝนเล็กน้อยบางในพื้นที่ บริเวณอำเภอสะเดา และอำเภอเมือง จังหวัดสงขลา ปริมาณฝน 0.6 – 7.8 มิลลิเมตร

ข้อมูลสถานการณ์ฝนในพื้นที่ลุ่มน้ำทะเลสาบสงขลา ณ วันที่ 7 มิถุนายน 2561 เวลา 07.00 น.

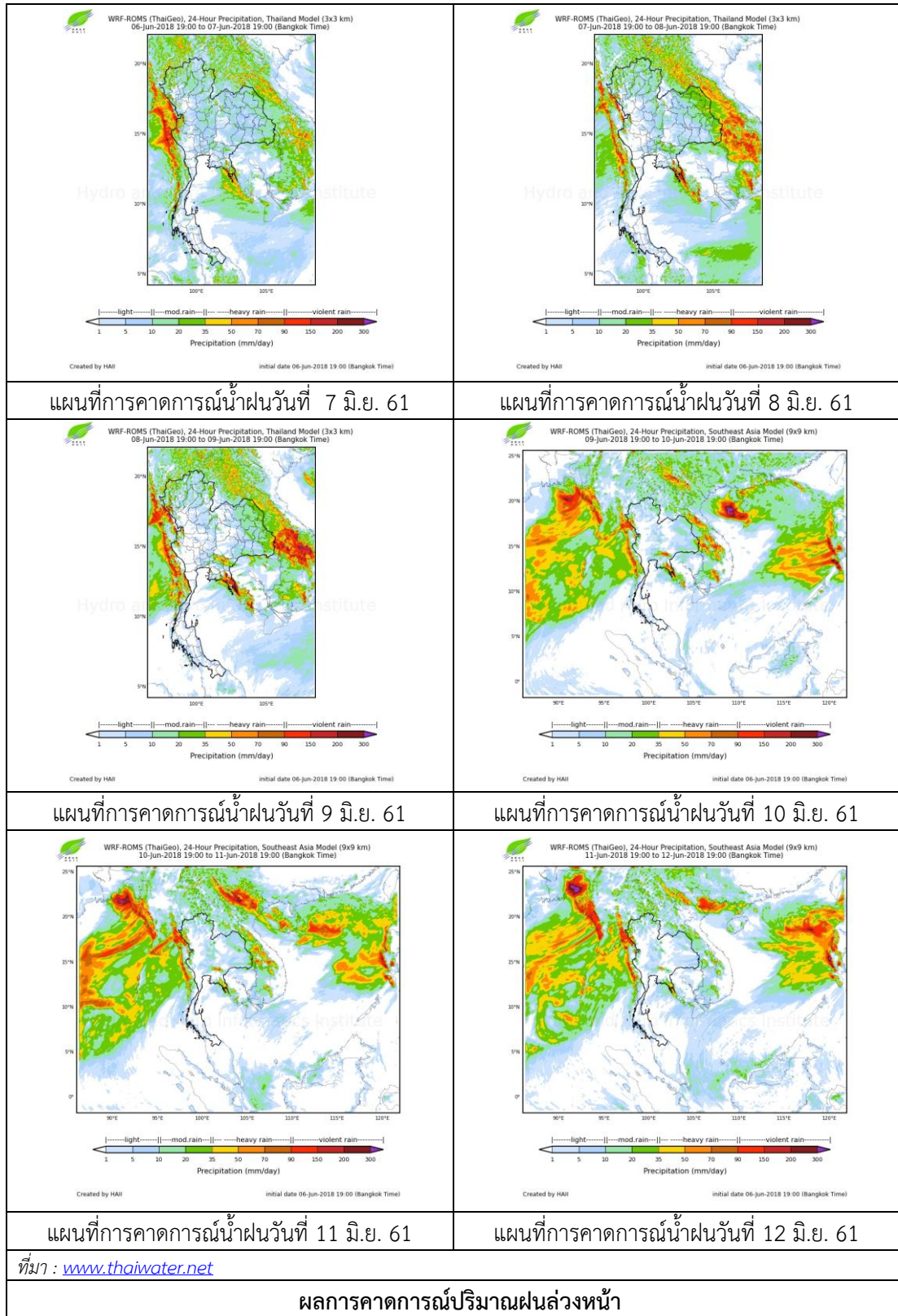
ลำดับ	สถานี	ปริมาณฝน (มม.)
1	ต.ท่าโพธิ์ อ.สะเดา จ.สงขลา	0.6
2	ต.บ่อยาง อ.เมือง จ.สงขลา	7.8

หมายเหตุ “ฝน” คือ ฝนวัดปริมาณไม่ได้ (ต่ำกว่า 0.1 มิลลิเมตร)



ภาพเรดาร์ตรวจอากาศ “สทิงพระ” ณ วันที่ 7 มิถุนายน 2561 (ที่มา : กรมอุตุนิยมวิทยา)

สถานการณ์น้ำฝน



3) ข้อมูลปริมาณน้ำในลำน้ำ

ลุ่มน้ำทะเลสาบสงขลา ปัจจุบันสถานการณ์น้ำในลำน้ำโดยทั่วไปอยู่ในภาวะปกติ (ระดับน้ำต่ำกว่าระดับตลิ่งต่ำสุด) สถานการณ์น้ำในลำน้ำส่วนใหญ่มีแนวโน้มลดลง

สถานการณ์น้ำท่า (3 – 7 มิ.ย. 2561 ที่มา : กรมชลประทาน)

สถานี	แม่น้ำ	อำเภอ	จังหวัด	ระดับน้ำ- ม.	อาทิตย์	จันทร์	อังคาร	พุธ	พฤหัสบดี
				ปริมาณน้ำ- ลบ.ม./วิ. (ระดับเตือนภัย)	3 มิ.ย.	4 มิ.ย.	5 มิ.ย.	6 มิ.ย.	7 มิ.ย.
X.170	คลองลำ	ศรีนครินทร์	พัทลุง	25.20	20.19	20.18	20.16	20.14	20.13
				580.00	3.60	3.40	3.00	2.60	2.40
X.265	คลองน่วย	เมือง	พัทลุง	8.00	6.60	6.95	6.93	6.85	6.49
				7.00	*	*	*	*	*
X.174	คลอง หวะ	หาดใหญ่	สงขลา	8.88	4.49	4.42	4.38	4.36	4.34
				388.00	0.65	0.30	0.12	0.04	*
X.173A	คลองอู่ ตะเภา	สะเดา	สงขลา	15.90	10.63	10.45	10.30	10.22	10.16
				258.00	10.83	8.90	7.40	6.60	6.08
X.90	คลองอู่ ตะเภา	คลองหอย โข่ง	สงขลา	8.00	2.56	2.71	2.49	2.93	2.83
				580.00	18.40	24.40	15.60	33.20	29.20
X.44	คลองอู่ ตะเภา	หาดใหญ่	สงขลา	7.40	1.03	0.51	0.39	0.20	0.31
				582.00	24.90	11.20	8.80	6.00	7.20

หมายเหตุ \* หมายถึง ไม่มีข้อมูล

ข้อมูลระดับน้ำจากระบบตรวจวัดสภาพทางไกลอัตโนมัติลุ่มน้ำทะเลสาบสงขลา กรมทรัพยากรน้ำประจำวันที่ 7 มิถุนายน 2561

ข้อมูลระดับน้ำ (5 – 7 มิ.ย. 2561 ที่มา : กรมทรัพยากรน้ำ)

สถานี	ตำบล	อำเภอ	จังหวัด	ระดับน้ำ วิกฤติ- ม.รทก.	อังคาร	พุธ	พฤหัสบดี	แนวโน้ม
					5 มิ.ย.	6 มิ.ย.	7 มิ.ย.	(เพิ่ม/ ลด)
คลองอู่ตะเภาตอนบน	พังงา	สะเดา	สงขลา	18.60	12.67	12.69	12.71	เพิ่มขึ้น
คลองอู่ตะเภาตอนล่าง	หาดใหญ่	หาดใหญ่	สงขลา	7.24	0.30	0.28	0.38	เพิ่มขึ้น
คลองรัตภูมิ	กำแพงเพชร	รัตภูมิ	สงขลา	21.38	13.30	13.26	13.22	ลดลง
คลองตะโหมด(ท่าเขียด)	แม่ขรี	ตะโหมด	พัทลุง	26.52	22.01	22.04	22.03	ลดลง
คลองท่าแนะ	เขาย่า	ศรีบรรพต	พัทลุง	36.53	34.18	33.91	33.83	ลดลง
ลำปำ	ลำปำ	เมือง	พัทลุง	0.74	-0.70	-0.74	-0.74	ทรงตัว

ปริมาณน้ำในลำน้ำของคลองต่างๆ ในพื้นที่ลุ่มน้ำทะเลสาบสงขลา วันที่ 7 มิถุนายน 2561

สถานีคลองอู่ตะเภาตอนล่าง - ต.หาดใหญ่ อ.หาดใหญ่ จ.สงขลา  
(ลุ่มน้ำทะเลสาบสงขลา)



สถานีคลองตะโหมด(ท่าเขียด) - ต.แม่ขรี อ.ตะโหมด จ.พัทลุง  
(ลุ่มน้ำทะเลสาบสงขลา)



สถานีลำป่า - ต.ลำป่า อ.เมือง จ.พัทลุง  
(ลุ่มน้ำทะเลสาบสงขลา)



#### 4) สรุป

สถานการณ์น้ำในลุ่มน้ำทะเลสาบสงขลาประจำวันี่ 7 มิถุนายน 2561 ปัจจุบันสถานการณ์น้ำในลำน้ำ โดยทั่วไปอยู่ในภาวะปกติ (ระดับน้ำต่ำกว่าระดับตลิ่งต่ำสุด) สถานการณ์น้ำในลำน้ำส่วนใหญ่มีแนวโน้มลดลง