

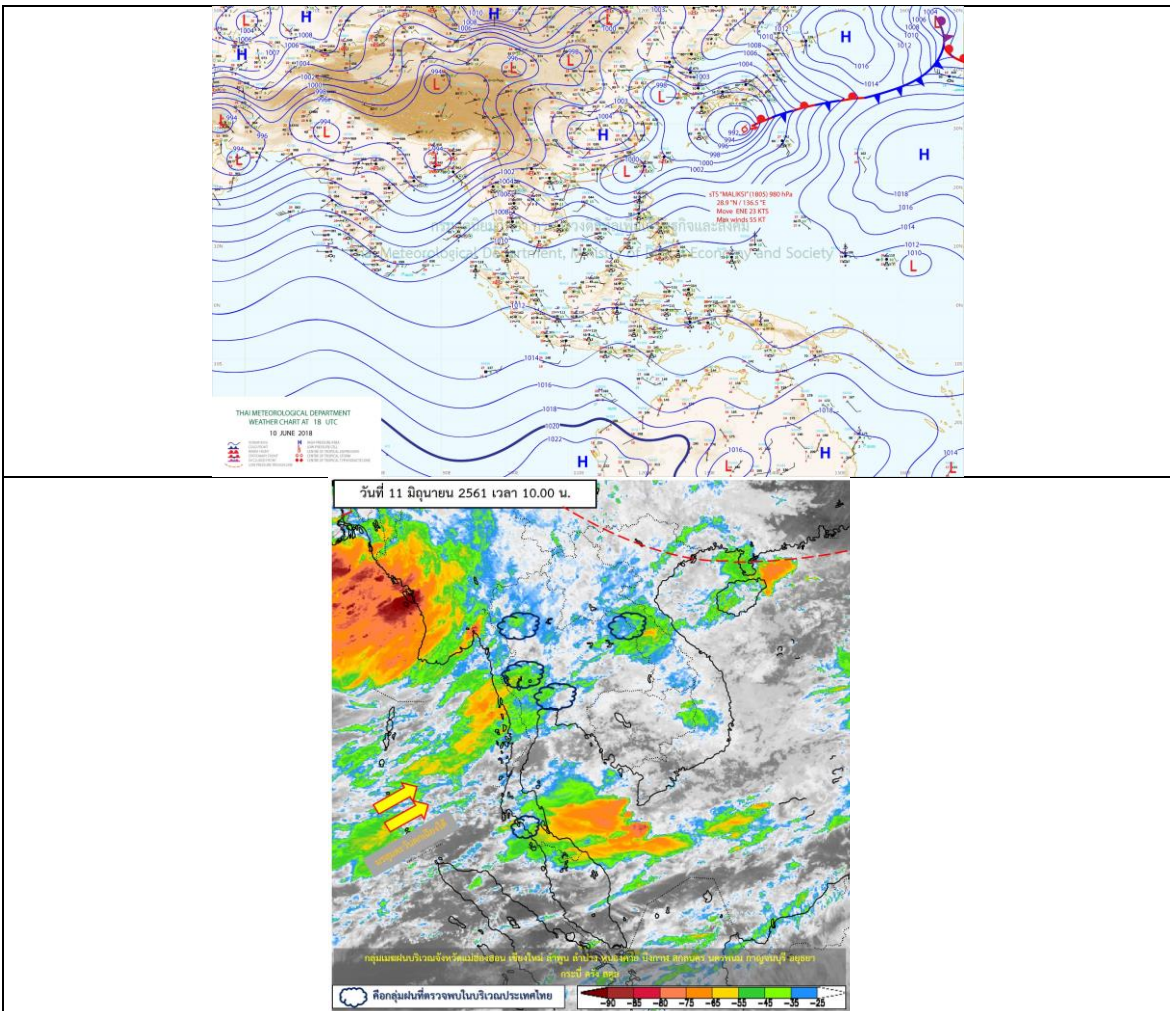
## รายงานสถานการณ์น้ำและคาดการณ์น้ำในพื้นที่ ลุ่มน้ำโขง-ซี-มูล วันที่ 11 มิถุนายน 2561

### 1. พยากรณ์อากาศ

ตารางที่ 1 พยากรณ์อากาศ วันที่ 11 มิถุนายน 2561

ภาคตะวันออกเฉียงเหนือ	มีเมฆเป็นส่วนมาก กับมีฝนฟ้าคะนอง ร้อยละ 60 ของพื้นที่ และมีฝนตกหนักบางแห่ง
	บริเวณจังหวัดบึงกาฬ สกลนคร นครพนม และอุบลราชธานี
	อุณหภูมิต่ำสุด 24-26 องศาเซลเซียส
	อุณหภูมิสูงสุด 31-34 องศาเซลเซียส ลมตะวันตกเฉียงใต้ ความเร็ว 10-30 กม./ชม.

ที่มา : [https://www.tmd.go.th/daily\\_forecast.php](https://www.tmd.go.th/daily_forecast.php)



รูปที่ 1 พยากรณ์อากาศ วันที่ 11 มิ.ย. 2561



## 2. สรุประดับน้ำรายวัน

สรุปสถานการณ์ของพื้นที่ลุ่มน้ำโขง ชี มูล ประจำปีที่ 8-ม.ย-61

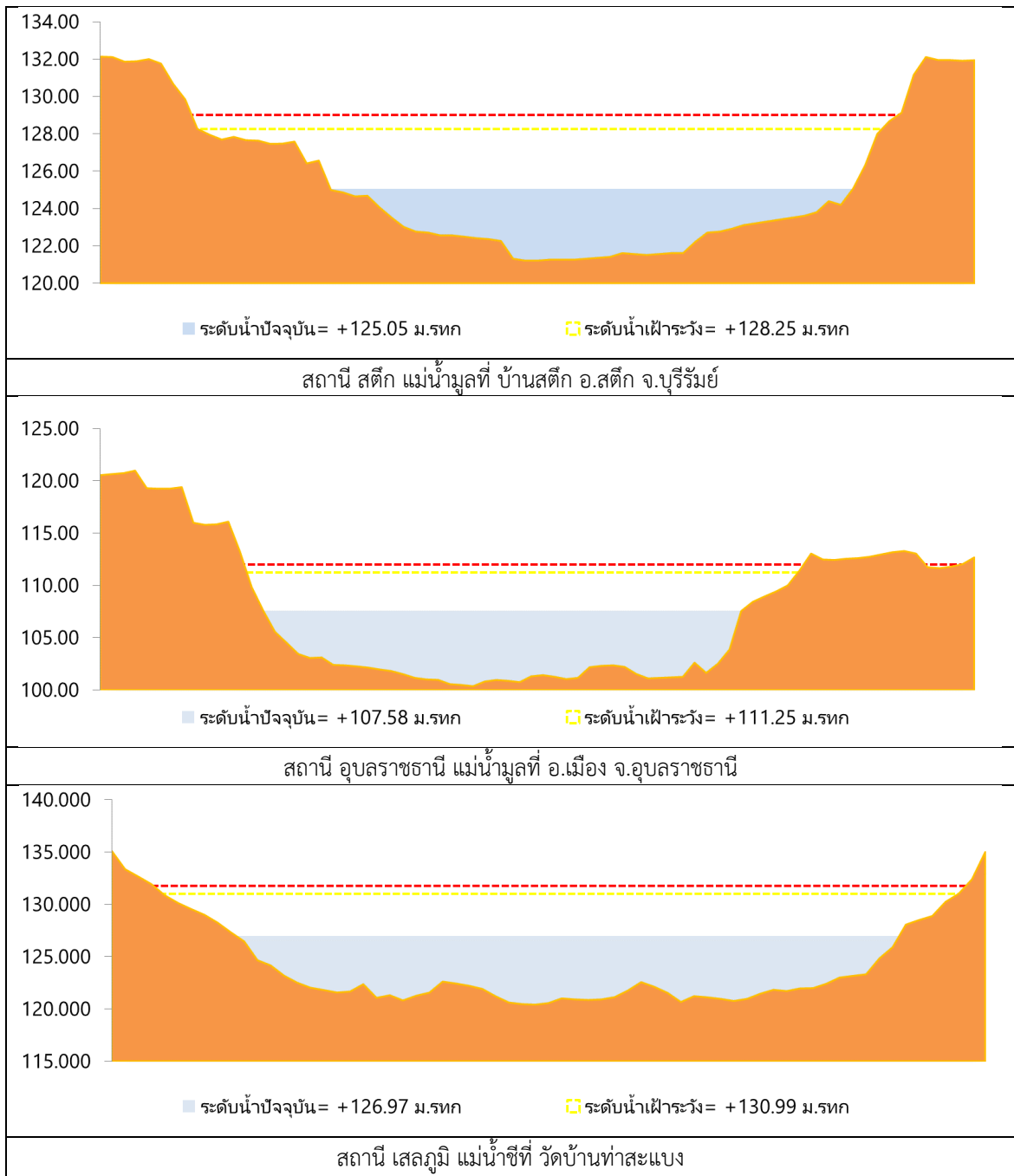
หน่วยระบุ: หน่วยสังเกตของทางทะเลระดับน้ำและระดับน้ำตกการแจ้งเตือน ไร่

ลำดับที่	สถานี	พื้นที่	ค่า HI		ระดับน้ำตกการแจ้งเตือน (ม.ทก.)											แนวโน้ม
			ค่า HI	ค่า HH	2-ม.ย-61	3-ม.ย-61	4-ม.ย-61	5-ม.ย-61	6-ม.ย-61	7-ม.ย-61	8-ม.ย-61	9-ม.ย-61	10-ม.ย-61	11-ม.ย-61		
1	น้ำชี	บ้านลาด อ.เมือง จ.มหาสารคาม ได้สถานี E-6A	137.65	138.40	132.77	132.86	132.96	133.16	133.33	133.13	133.13	133.11	133.36	133.87	ลดลงเล็กน้อย	
2	น้ำชี	บ.เกษตรชัย ได้สถานี E-20A	121.25	122.00	117.57	117.46	117.52	117.99	117.66	117.76	117.76	117.77	117.78	117.79	นิ่ง	
3	น้ำชี	ท่าข้ามทะเลแดง ได้สถานี E-18	130.99	131.74	126.61	126.58	126.65	126.78	126.92	126.97	126.97	127.02	127.02	127.08	นิ่ง	
4	น้ำชี	อ.โพนพิสัย ได้สถานี E-91	146.95	149.70	141.65	142.71	142.71	142.51	142.66	145.00	145.00	141.94	141.98	142.32	ลดลงเล็กน้อย	
5	น้ำมูล	บ้านค้อ อ.ค้อ จ.ศรีสะเกษ ได้สถานี W-6A	128.25	129.00	124.16	124.93	124.98	125.01	125.09	125.05	125.05	124.40	123.07	122.77	ลดลง	
6	น้ำมูล	อ.เมือง จ.อุบลราชธานี ได้สถานี M-7	111.25	112.00	107.57	107.60	107.61	107.57	107.57	107.58	107.58	107.69	107.83	107.92	นิ่ง	

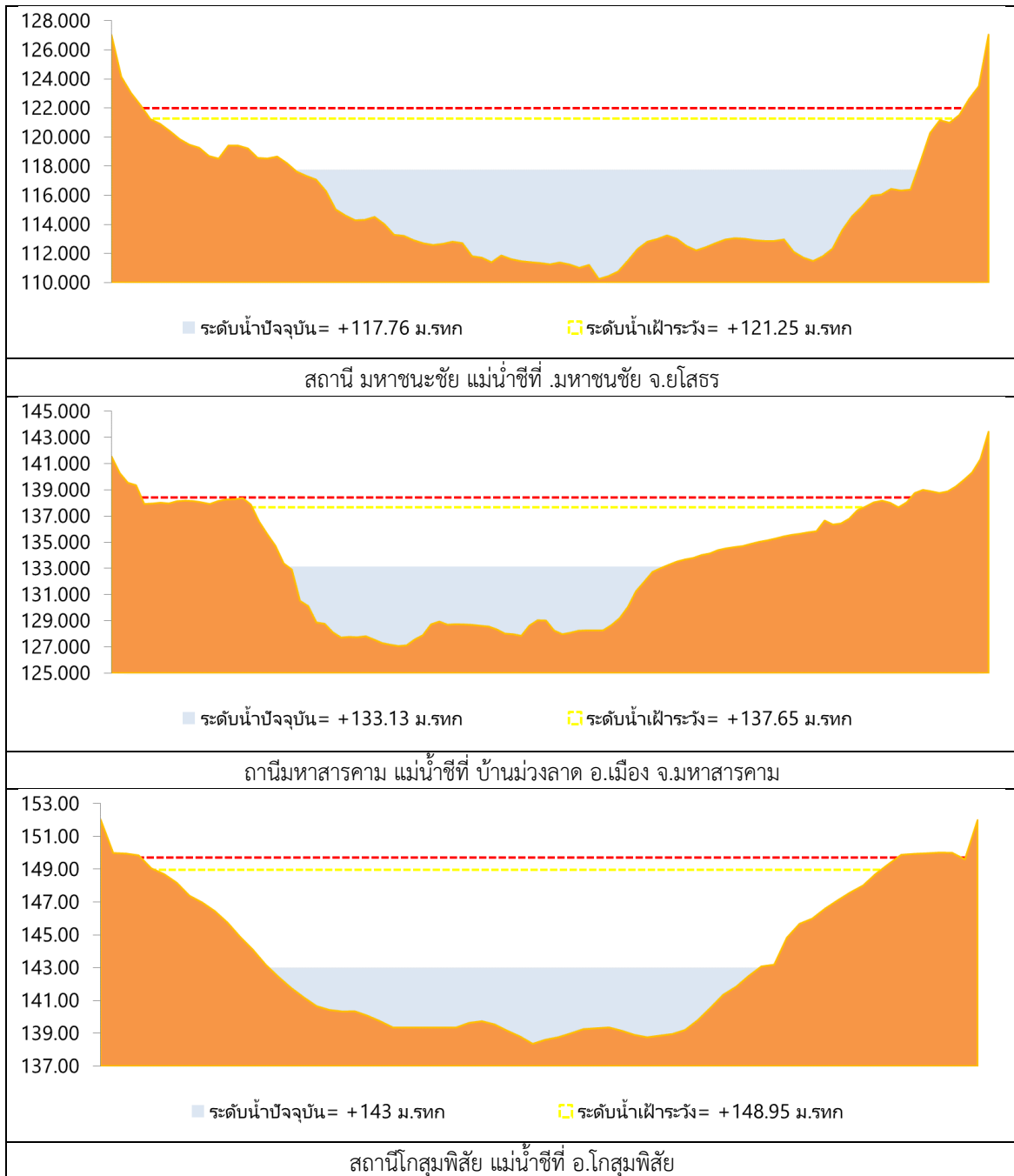
หมายเหตุ: - HI ระดับสูงสุดของน้ำที่ตรวจ  
- HH ระดับสูงสุดของน้ำที่ตรวจ



## 2.1 ระดับน้ำในลำน้ำ



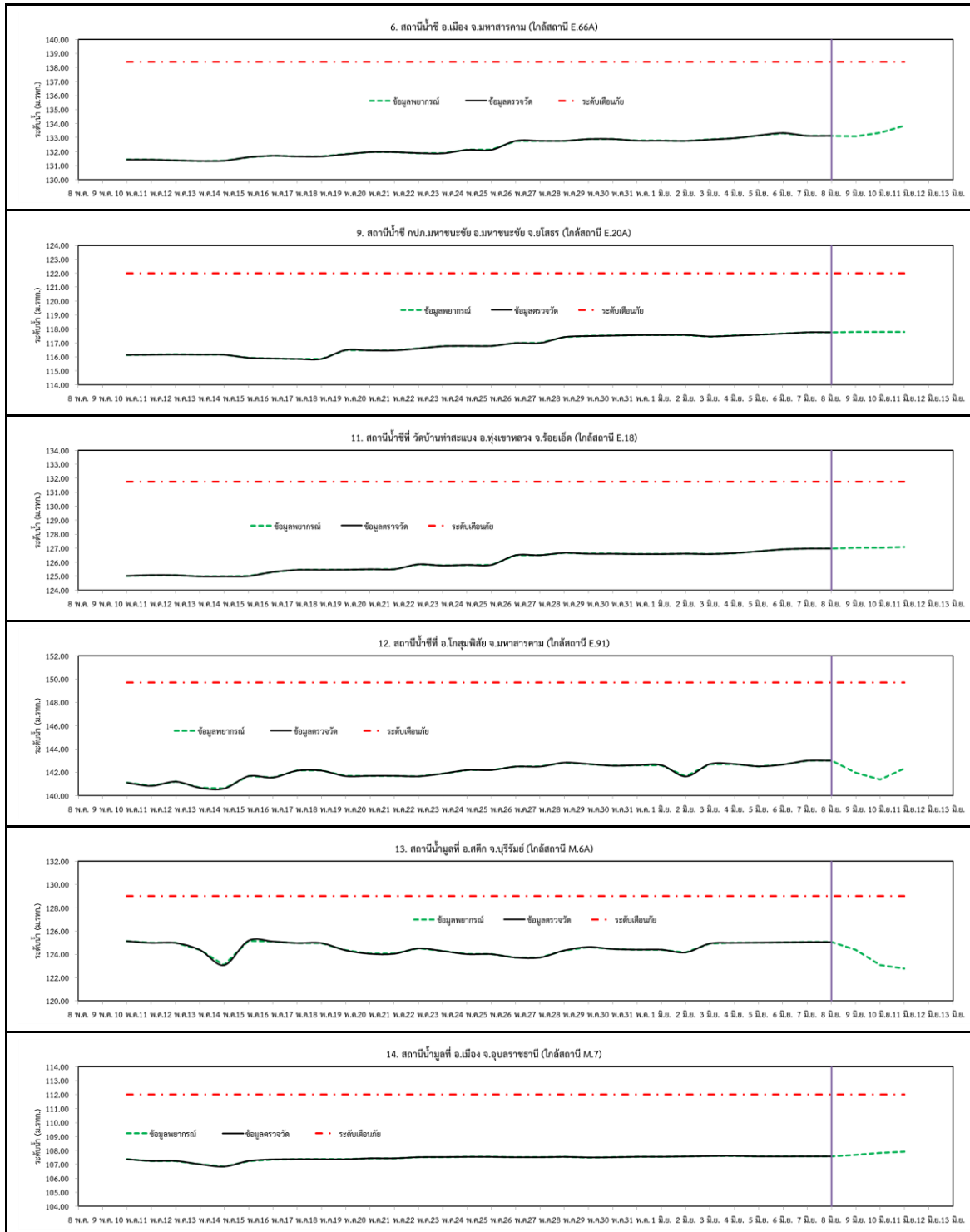
รูปที่ 2 กราฟระดับน้ำในลำน้ำ



รูปที่ 2 กราฟระดับน้ำในลำน้ำ (ต่อ)



### 3. ผลการวิเคราะห์สถานการณ์น้ำ



รูปที่ 3 กราฟระดับน้ำย้อนหลัง 30 วัน และค่าพยากรณ์



#### 4. สรุปสถานการณ์ ระดับน้ำอยู่ในเกณฑ์ปกติ