

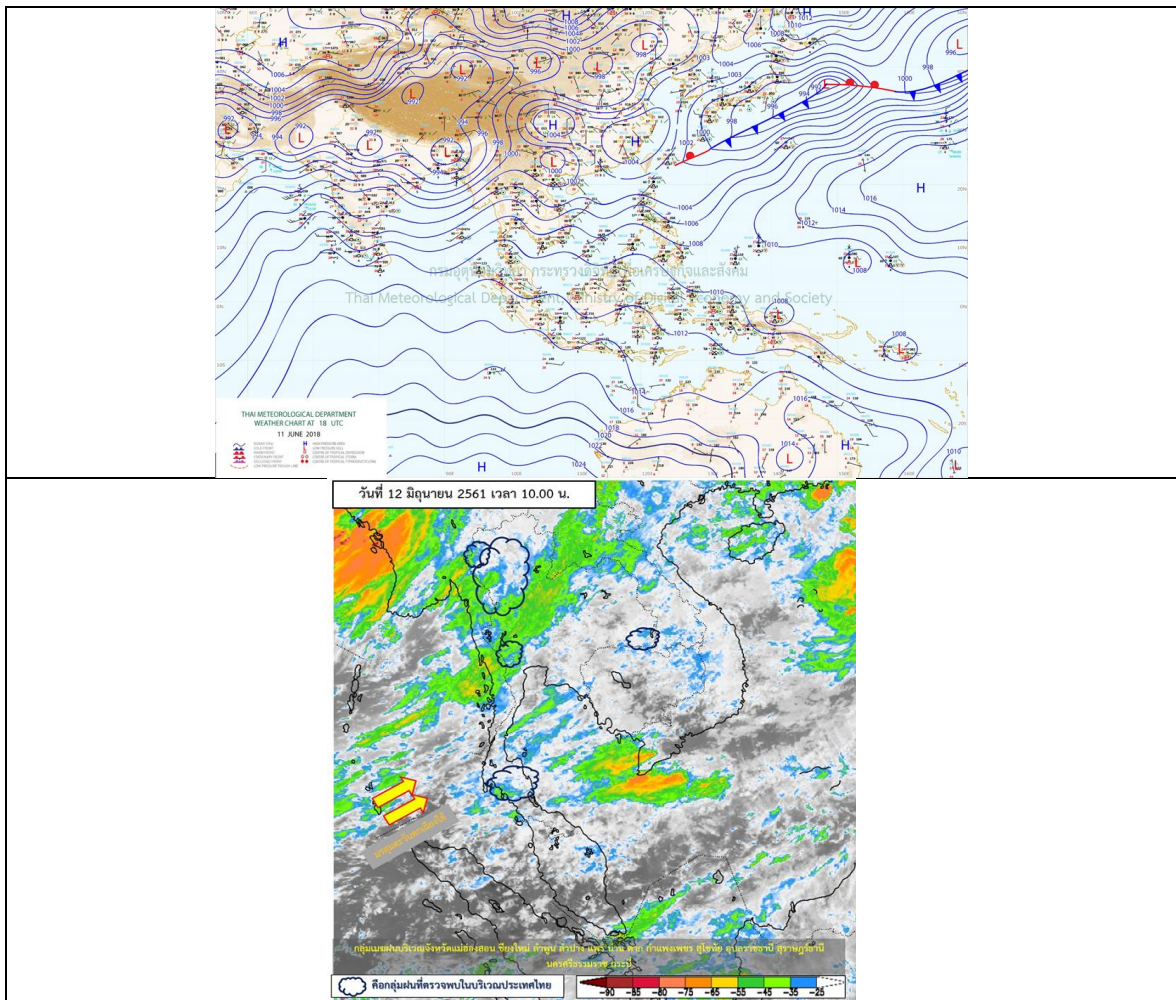
## รายงานสถานการณ์น้ำและคาดการณ์น้ำในพื้นที่ ลุ่มน้ำโขง-ซี-มูล วันที่ 12 มิถุนายน 2561

### 1. พยากรณ์อากาศ

ตารางที่ 1 พยากรณ์อากาศ วันที่ 12 มิถุนายน 2561

ภาคตะวันออกเฉียงเหนือ	มีเมฆเป็นส่วนมาก กับมีฝนฟ้าคะนอง ร้อยละ 60 ของพื้นที่ และมีฝนตกหนักบางแห่ง
	บริเวณจังหวัดหนองคาย บึงกาฬ สกลนคร นครพนม มุกดาหาร นครราชสีมา อำนาจเจริญ บุรีรัมย์ สุรินทร์ ศรีสะเกษ และอุบลราชธานี
	อุณหภูมิต่ำสุด 24-25 องศาเซลเซียส
	อุณหภูมิสูงสุด 30-36 องศาเซลเซียส
	ลมตะวันตกเฉียงใต้ ความเร็ว 10-30 กม./ชม.

ที่มา : [https://www.tmd.go.th/daily\\_forecast.php](https://www.tmd.go.th/daily_forecast.php)



รูปที่ 1 พยากรณ์อากาศ วันที่ 12 มิ.ย. 2561



## 2. สรุประดับน้ำรายวัน

ตารางที่ 2 สรุปสถานการณ์ของพื้นที่ลุ่มน้ำโขง ชี มูล ประจำวันที่ 12 มิ.ย.-61

หน่วยเมตร แนวตั้ง (ทิศทางกระแสน้ำ) และระดับน้ำวัดจากเส้นอ้างอิงท. 3 วัน

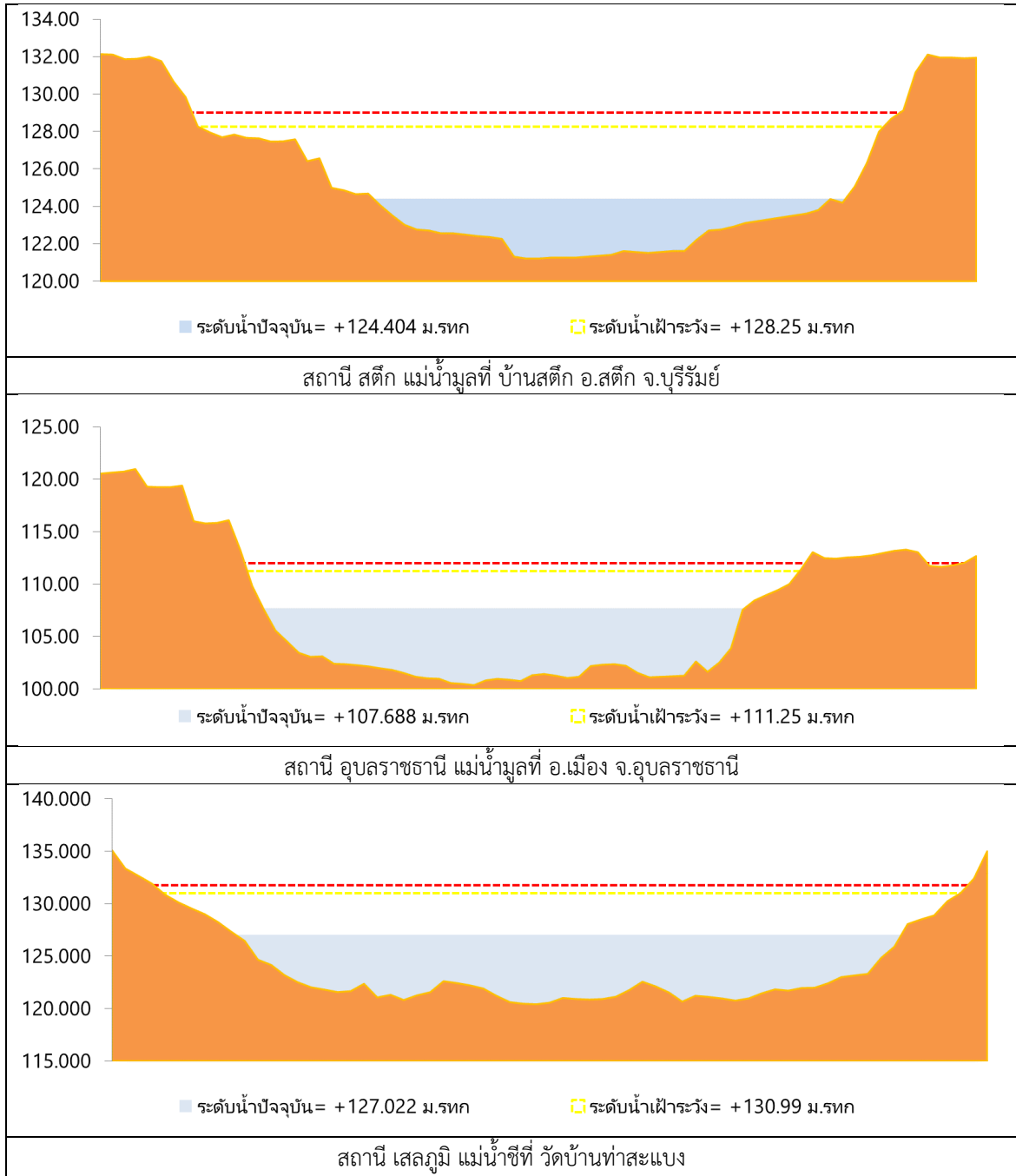
ลำดับที่	สถานี	พื้นที่	ค่า HI		ระดับน้ำ (ม.ทก.)	6 มิ.ย.-61	7 มิ.ย.-61	8 มิ.ย.-61	9 มิ.ย.-61	10 มิ.ย.-61	11 มิ.ย.-61	ระดับน้ำคาดการณ์ (ม.ทก.)			แนวโน้ม
			ค่า HI	ค่า HHI								12 มิ.ย.-61	13 มิ.ย.-61	14 มิ.ย.-61	
1	น้ำที่	เขื่อนจระเข้ อ.เมือง นครราชสีมา ได้สถานี E.66A	137.65	138.40	132.86	133.16	132.96	133.16	133.33	133.13	133.13	133.36	133.87	133.88	ลดลง
2	น้ำที่	กบ.แม่ทะมาชะ ได้สถานี E.20A	121.25	122.00	117.46	117.59	117.52	117.66	117.76	117.76	117.76	117.78	117.79	117.80	เพิ่มขึ้น
3	น้ำที่	วัดบ้านท่ามะม่วง ได้สถานี E.18	131.99	131.74	126.58	126.78	126.65	126.92	126.97	126.97	126.97	127.02	127.08	127.09	เพิ่มขึ้น
4	น้ำที่	อ.วิเศษชัย ได้สถานี E.91	148.95	149.70	142.71	142.51	142.71	142.66	143.00	143.00	143.00	141.94	142.32	142.31	ไม่แน่ชัด
5	น้ำที่	เขื่อนตีก อ.สตึก จ.บุรีรัมย์ ได้สถานี M.6A	128.25	129.00	124.93	125.01	124.98	125.03	125.05	125.05	125.05	123.07	122.77	122.78	ลดลงเล็กน้อย
6	น้ำที่	อ.เมือง จ.อุบลราชธานี ได้สถานี M.7	111.25	112.00	107.60	107.57	107.61	107.57	107.57	107.38	107.38	107.83	107.92	107.93	เพิ่มขึ้น

หมายเหตุ: - HI ระดับน้ำอยู่ในเกณฑ์ระวัง

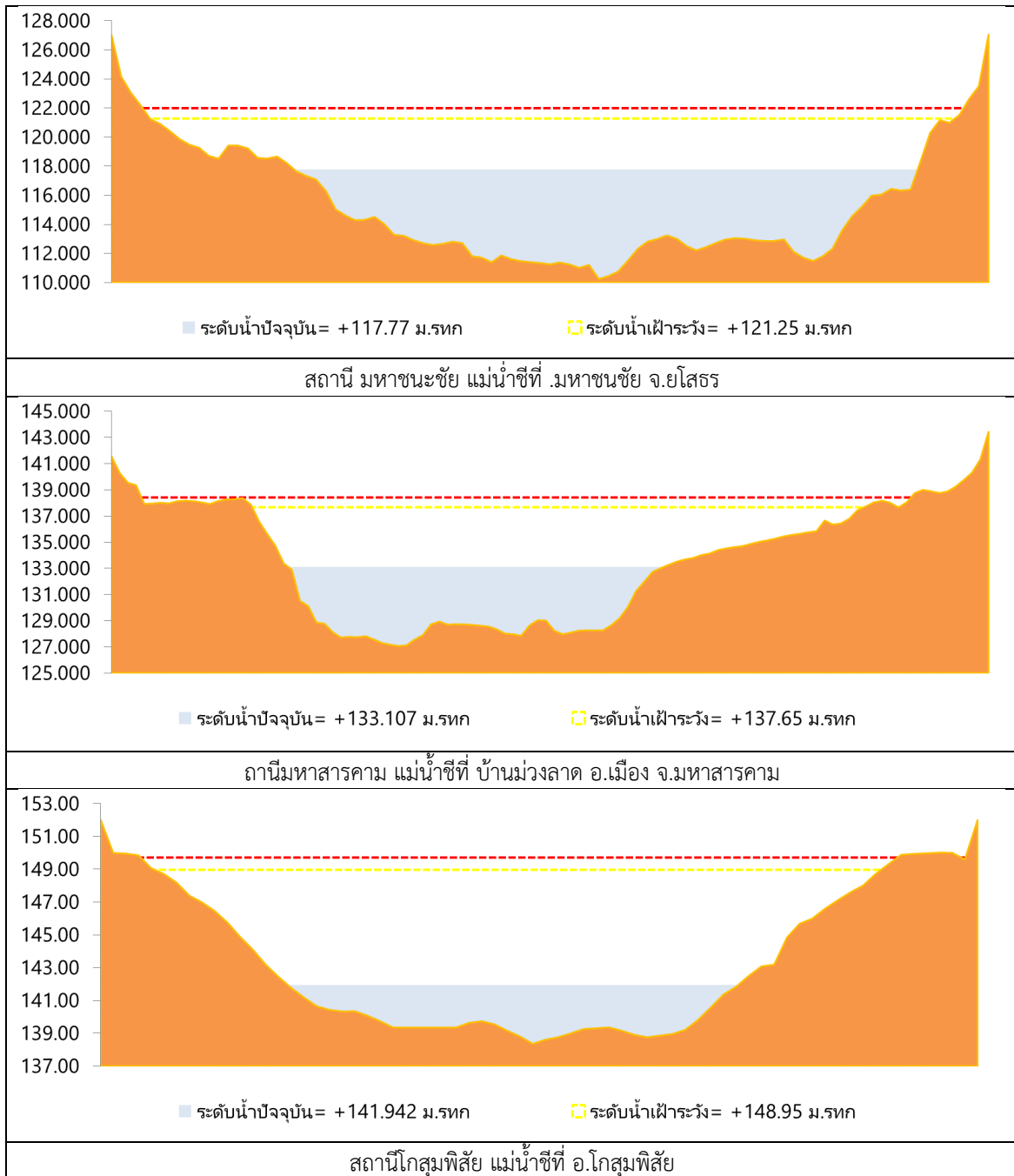
- HHI ระดับน้ำอยู่ในเกณฑ์จุด



## 2.1 ระดับน้ำในลำน้ำ



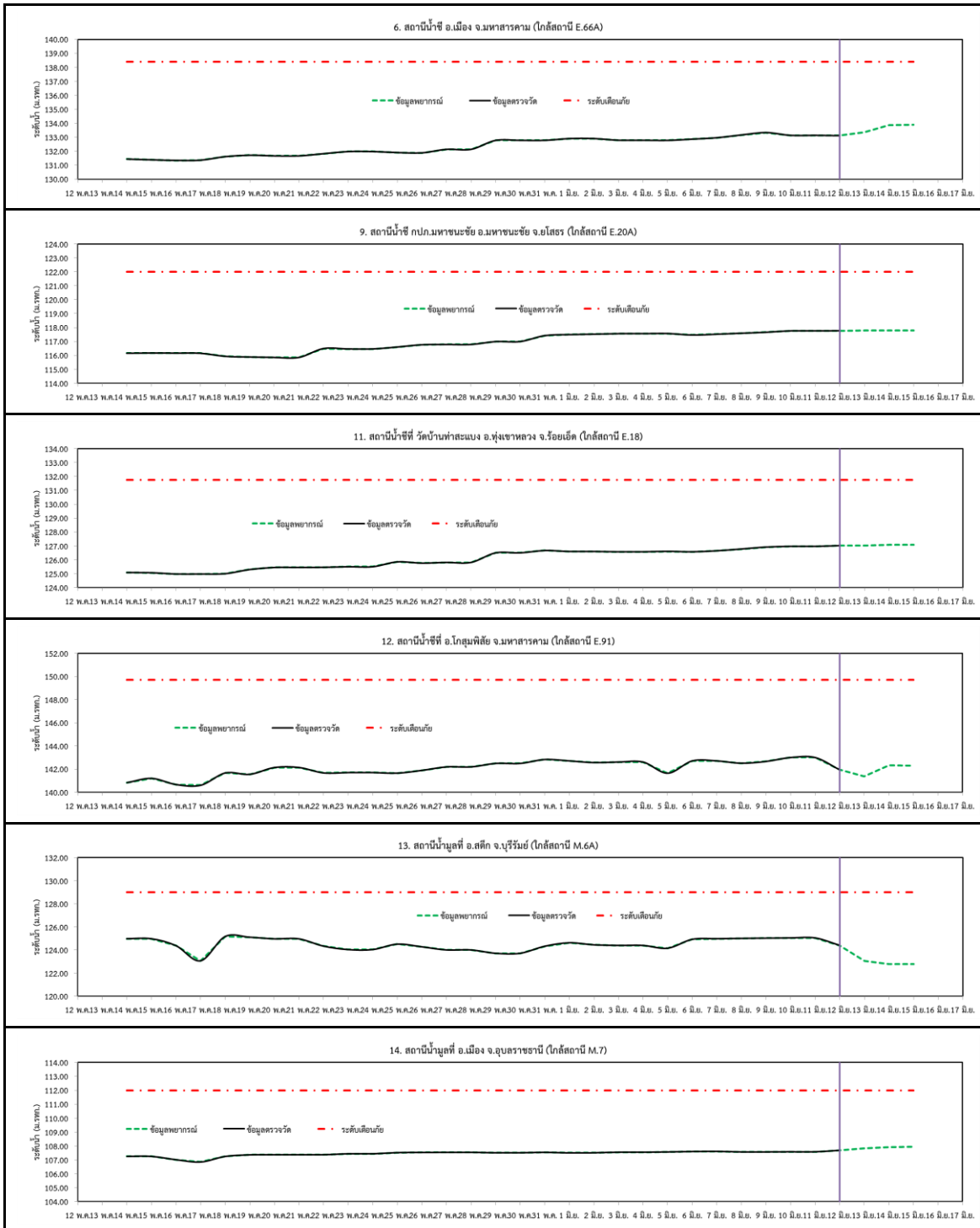
รูปที่ 2 กราฟระดับน้ำในลำน้ำ



รูปที่ 2 กราฟระดับน้ำในลำน้ำ (ต่อ)



### 3. ผลการวิเคราะห์สถานการณ์น้ำ



รูปที่ 3 กราฟระดับน้ำย้อนหลัง 30 วัน และค่าพยากรณ์

### 4. สรุปสถานการณ์



ระดับน้ำอยู่ในเกณฑ์ปกติ