

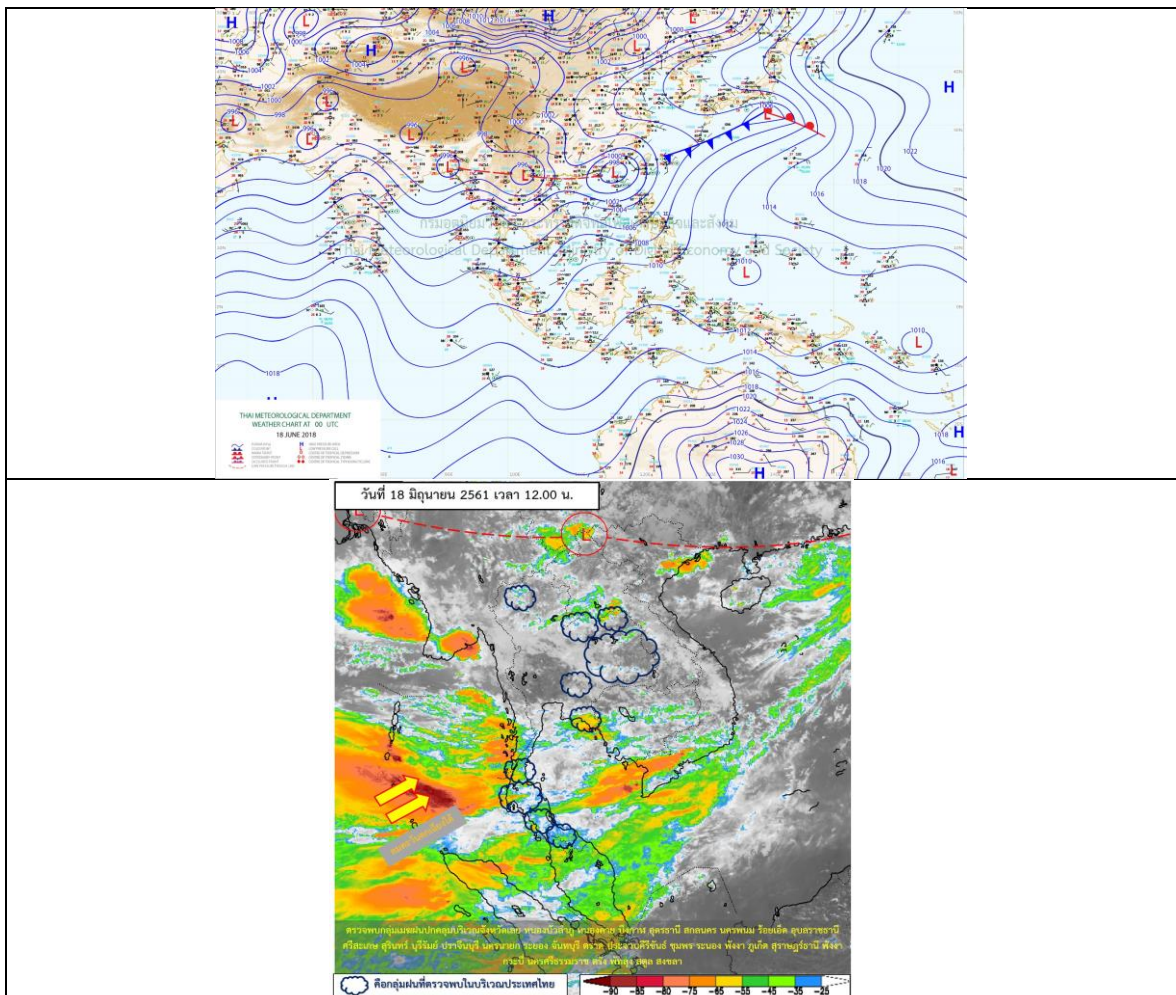
รายงานสถานการณ์น้ำและคาดการณ์น้ำในพื้นที่ ลุ่มน้ำโขง-ซี-มูล วันที่ 18 มิถุนายน 2561

1. พยากรณ์อากาศ

ตารางที่ 1 พยากรณ์อากาศ วันที่ 18 มิถุนายน 2561

ภาคตะวันออกเฉียงเหนือ	มีเมฆเป็นส่วนมาก กับมีฝนฟ้าคะนอง ร้อยละ 60 ของพื้นที่ และมีฝนตกหนักบางแห่ง
	บริเวณจังหวัดเลย หนองบัวลำภู หนองคาย บึงกาฬ นครพนม สกลนคร
	อุดรธานี ขอนแก่น มุกดาหาร อำนาจเจริญ และอุบลราชธานี
	อุณหภูมิต่ำสุด 24-26 องศาเซลเซียส
	อุณหภูมิสูงสุด 31-33 องศาเซลเซียส
	ลมตะวันตกเฉียงใต้ ความเร็ว 15-30 กม./ชม.

ที่มา : https://www.tmd.go.th/daily_forecast.php



รูปที่ 1 พยากรณ์อากาศ วันที่ 18 มิ.ย. 2561



2. สรุประดับน้ำรายวัน

สรุปลสถานการณ์น้ำของพื้นที่ลุ่มน้ำโขง ชี มูล ประจำวันที่ 18 มิ.ย. 61

หน่วยเมตร และ มิลลิเมตร จากระดับวัดน้ำและระดับคาดการณ์ล่วงหน้า 3 วัน

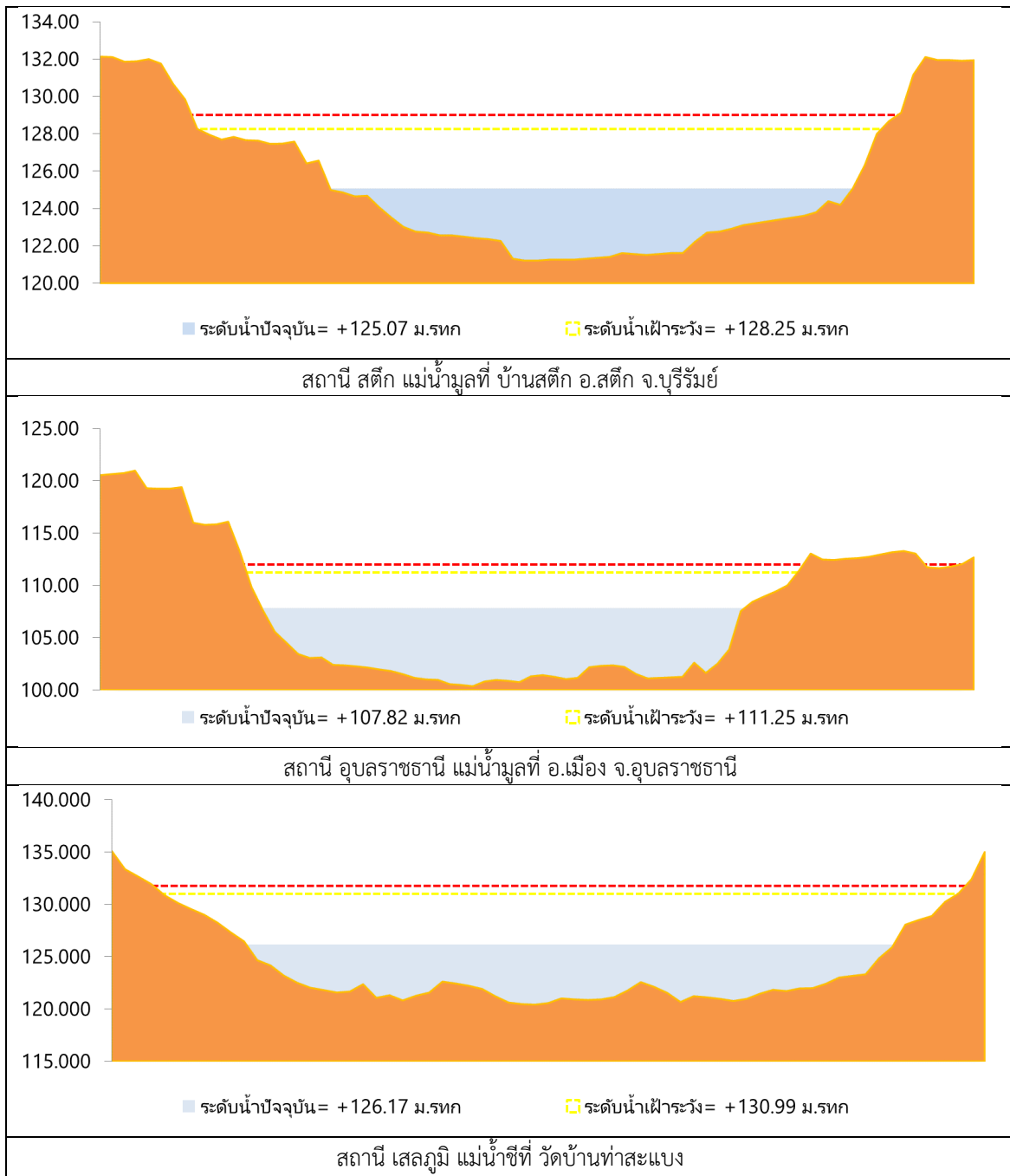
ลำดับที่	ลำน้ำ	พื้นที่	จุดวัด (ม.รทก.)		ระดับน้ำจริง (ม.รทก.)	ระดับน้ำคาดการณ์ล่วงหน้า 3 วัน (ม.รทก.)	ระดับน้ำคาดการณ์ล่วงหน้า 3 วัน (ม.รทก.)				หน่วย			
			ค่า H	ค่า HH			18 มิ.ย. 61	19 มิ.ย. 61	20 มิ.ย. 61	21 มิ.ย. 61				
1	เขื่อนเขตรัง อ.เมือง จ.มหาสารคาม ได้สถานี E.66A	เขื่อนเขตรัง อ.เมือง จ.มหาสารคาม ได้สถานี E.66A	137.65	138.40	133.13	133.13	133.15	132.66	132.46	132.11	132.02	132.14	132.45	ลดลงจากเดิมเพิ่มขึ้น
2	เขื่อนเขตรัง อ.เมือง จ.มหาสารคาม ได้สถานี E.20A	เขื่อนเขตรัง อ.เมือง จ.มหาสารคาม ได้สถานี E.20A	121.25	122.00	117.82	117.82	117.83	117.69	117.59	117.45	117.44	117.43	117.42	ลดลง
3	เขื่อนเขตรัง อ.เมือง จ.มหาสารคาม ได้สถานี E.18	เขื่อนเขตรัง อ.เมือง จ.มหาสารคาม ได้สถานี E.18	130.99	131.74	126.62	126.62	126.66	126.60	126.37	126.17	126.20	126.24	126.29	เพิ่มขึ้น
4	เขื่อนเขตรัง อ.เมือง จ.มหาสารคาม ได้สถานี E.91	เขื่อนเขตรัง อ.เมือง จ.มหาสารคาม ได้สถานี E.91	140.95	149.70	143.03	143.03	141.87	142.38	142.34	142.21	141.28	141.01	141.58	ลดลงจากเดิมเพิ่มขึ้น
5	เขื่อนเขตรัง อ.เมือง จ.มหาสารคาม ได้สถานี M.6A	เขื่อนเขตรัง อ.เมือง จ.มหาสารคาม ได้สถานี M.6A	128.25	129.00	125.16	125.16	124.45	125.26	125.22	125.07	124.40	123.07	122.80	ลดลง
6	เขื่อนเขตรัง อ.เมือง จ.มหาสารคาม ได้สถานี M.7	เขื่อนเขตรัง อ.เมือง จ.มหาสารคาม ได้สถานี M.7	111.25	112.00	107.70	107.70	107.74	107.15	107.71	107.82	107.79	107.79	107.70	ลดลง

หมายเหตุ - หากมีข้อมูลเปลี่ยนแปลง

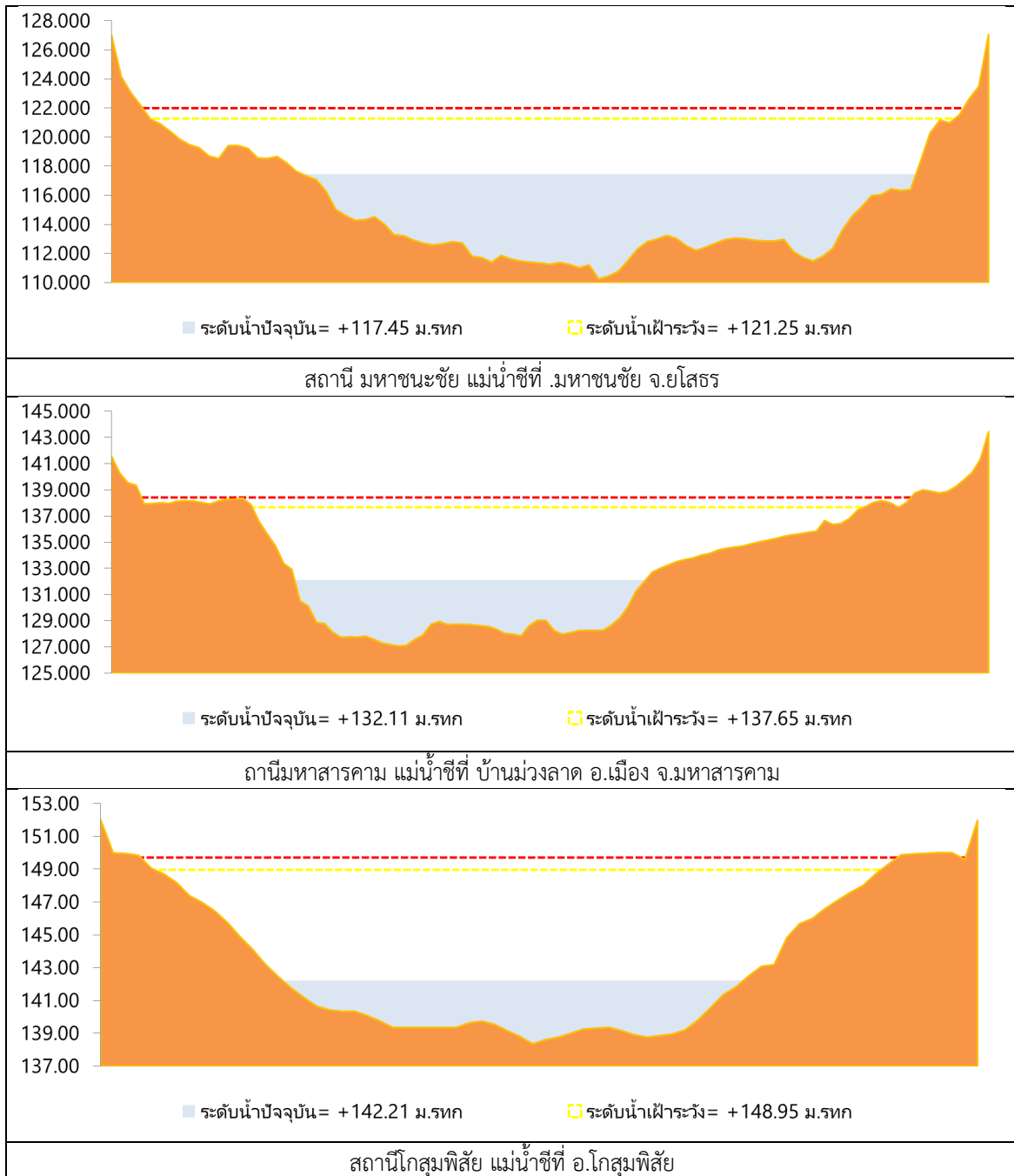
- หากมีข้อมูลเปลี่ยนแปลง



2.1 ระดับน้ำในลำน้ำ



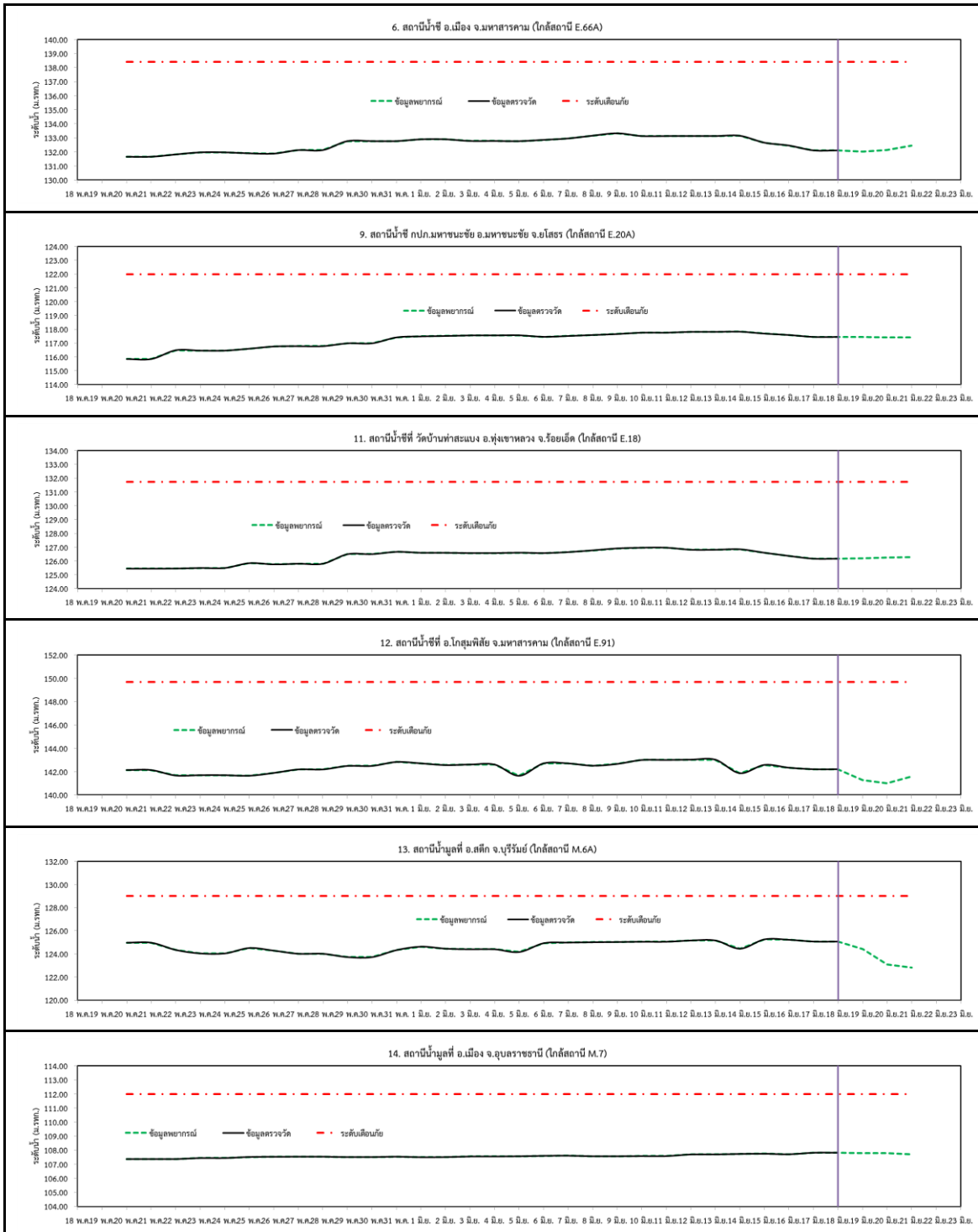
รูปที่ 2 กราฟระดับน้ำในลำน้ำ



รูปที่ 2 กราฟระดับน้ำในลำน้ำ (ต่อ)



3. ผลการวิเคราะห์สถานการณ์น้ำ



รูปที่ 3 กราฟระดับน้ำย้อนหลัง 30 วัน และค่าพยากรณ์



4. สรุปสถานการณ์ ระดับน้ำอยู่ในเกณฑ์ปกติ