

รายงานสถานการณ์น้ำลุ่มน้ำยมและน่าน

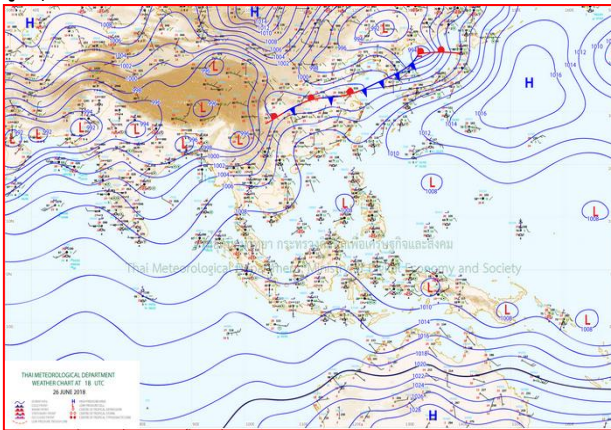
วันที่ 27 มิถุนายน 2561

1) สภาพภูมิอากาศ

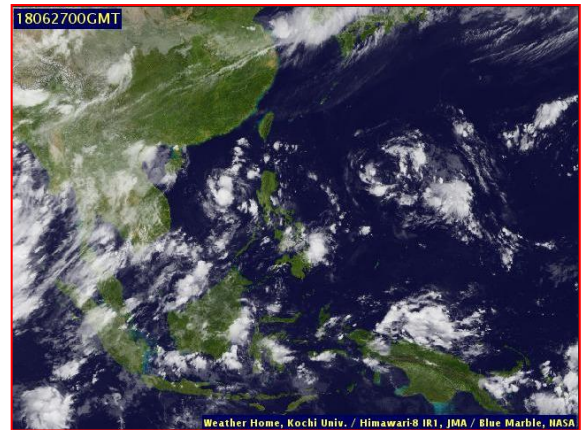
ลักษณะอากาศทั่วไป (ที่มา: กรมอุตุนิยมวิทยา)

พยากรณ์อากาศ 24 ชั่วโมงข้างหน้า ประเทศไทยยังคงมีฝนตกต่อเนื่อง และมีฝนตกหนักบางแห่ง ในบริเวณภาคเหนือ ภาคตะวันออกเฉียงเหนือ ภาคตะวันออก และภาคใต้ฝั่งตะวันตก ขอให้ประชาชนที่อาศัยอยู่ในพื้นที่เสี่ยงภัย ระวังอันตรายจากฝนตกหนักและฝนที่ตกสะสม อาจจะทำให้เกิดน้ำท่วมฉับพลันน้ำป่าไหลหลากไว้ด้วย ส่วนคลื่นลมบริเวณทะเลอันดามัน และอ่าวไทยตอนบนมีคลื่นสูง 1-2 เมตร

มีเมฆมาก กับมีฝนฟ้าคะนอง ร้อยละ 80 ของพื้นที่ และมีฝนตกหนักบางแห่ง บริเวณจังหวัดเชียงใหม่ เชียงราย ลำพูน ลำปาง พะเยา แพร่ น่าน อุตรดิตถ์ พิษณุโลก เพชรบูรณ์ พิจิตร กำแพงเพชร สุโขทัย และตาก อุณหภูมิต่ำสุด 22-25 องศาเซลเซียส อุณหภูมิสูงสุด 28-32 องศาเซลเซียส ผลคาดการณ์ปริมาณน้ำฝนล่วงหน้า 1-7 วัน มีฝนฟ้าคะนองร้อยละ 40-60 ของพื้นที่ ตลอดช่วง ส่วนในช่วงวันที่ 26-27 มิ.ย. จะมีฝนตกหนักบางแห่ง ลมตะวันตกเฉียงใต้ ความเร็ว 10-30 กม./ชม. อุณหภูมิต่ำสุด 21-27 องศาเซลเซียส อุณหภูมิสูงสุด 30-36 องศาเซลเซียส



แผนที่อากาศ วันที่ 27 มิ.ย. 2561 เวลา 07.00 น.



ภาพถ่ายจากดาวเทียม วันที่ 27 มิ.ย. 2561

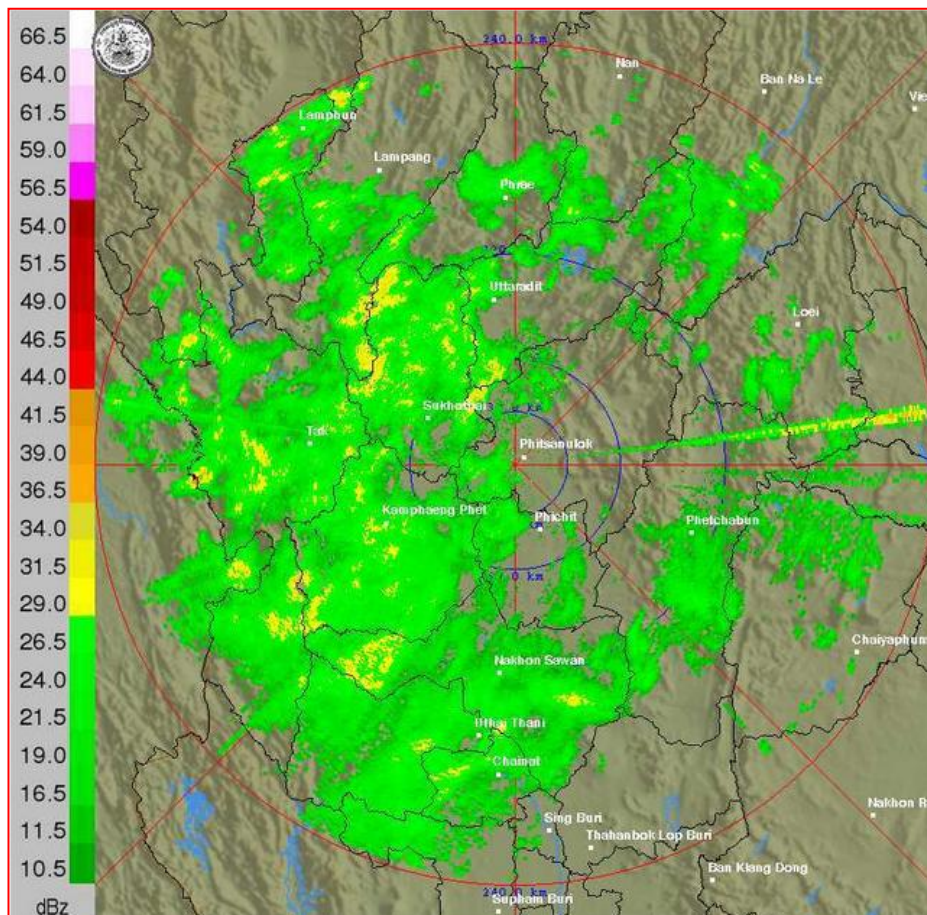
2) สถานการณ์ฝน

จากข้อมูลสถานการณ์ฝนในพื้นที่ลุ่มน้ำยมและน่านของวันที่ 27 มิถุนายน 2561 จากกรมทรัพยากรน้ำ กรมอุตุนิยมวิทยา กรมชลประทาน และสถาบันสารสนเทศทรัพยากรน้ำและการเกษตร (องค์การมหาชน) พบว่า มีปริมาณฝนตกในพื้นที่ลุ่มน้ำยมและน่าน ในบริเวณ จ.แพร่ จ.น่าน จ.อุตรดิตถ์ จ.สุโขทัย จ.พิษณุโลก และจ.พิจิตร มีปริมาณฝน 16.5 – 85.7 มม.

ข้อมูลสถานการณ์ฝนในพื้นที่ลุ่มน้ำยมและน่าน ณ วันที่ 27 มิถุนายน 2561 เวลา 07.00 น.

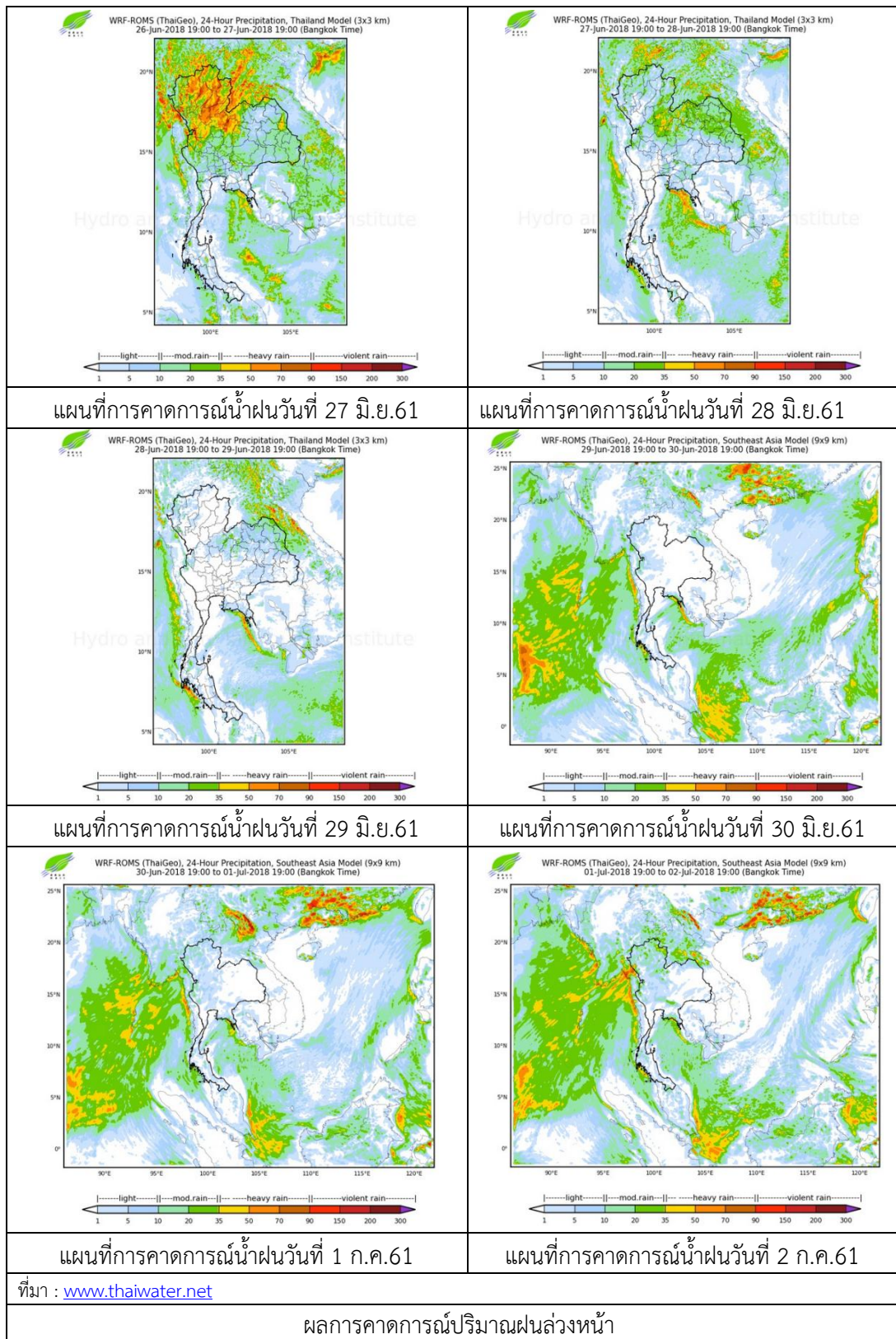
| ลำดับ | สถานี | 27 มิ.ย. 2561 |
|-------|-------------------------|---------------|
| 1 | อ.วังชิ้น จ.แพร่ | 46.5 |
| 2 | อ.เมือง จ.น่าน | 51.4 |
| 3 | อ.เมือง จ.อุตรดิตถ์ | 61.5 |
| 4 | อ.ท่าปลา จ.อุตรดิตถ์ | 53.0 |
| 5 | อ.ทุ่งเสลี่ยม จ.สุโขทัย | 85.7 |
| 6 | อ.วังทอง จ.พิษณุโลก | 59.1 |
| 7 | อ.บางกระพุ่ม จ.พิษณุโลก | 58.7 |
| 8 | อ.เมือง จ.พิจิตร | 16.5 |

หมายเหตุ “ฝน” คือ ฝนวัดปริมาณไม่ได้ (ต่ำกว่า 0.1 มิลลิเมตร)



ภาพเรดาร์ตรวจอากาศ “พิษณุโลก” ณ วันที่ 27 มิถุนายน 2561 (ที่มา : กรมอุตุนิยมวิทยา)

สถานการณ์น้ำฝน



3) ข้อมูลปริมาณน้ำในลำน้ำ

ปัจจุบันสถานการณ์น้ำในลำน้ำยมอยู่ในภาวะเฝ้าระวังน้ำแล้ง ระดับน้ำในลำน้ำส่วนใหญ่มีแนวโน้มทรงตัว และสถานการณ์น้ำในลำน้ำน่านอยู่ในภาวะปกติ ระดับน้ำในลำน้ำส่วนใหญ่มีแนวโน้มเพิ่มขึ้น

สถานการณ์น้ำท่า (23 - 27 มิ.ย. 2561 ที่มา: กรมชลประทาน)

| สถานี | แม่น้ำ | อำเภอ | จังหวัด | ระดับตลิ่ง | เสาร์ | อาทิตย์ | จันทร์ | อังคาร | พุธ |
|-------|--------|---------------|-----------|--------------------------|-------------|-------------|-------------|-------------|-------------|
| | | | | ปริมาณน้ำ (ลบ.ม./วิ.) | 23 มิ.ย. | 24 มิ.ย. | 25 มิ.ย. | 26 มิ.ย. | 27 มิ.ย. |
| Y.14 | ยม | ศรีสัชชนาลัย | สุโขทัย | 12.00 | 1.62 | 1.75 | 1.52 | 1.42 | 1.41 |
| | | | | 2,319 | 38.20 | 46.50 | 32.20 | 27.00 | 26.50 |
| Y.16 | ยม | บางระกำ | พิษณุโลก | 7.00 | 1.80 | 1.89 | 2.25 | 2.00 | 2.10 |
| | | | | *** | *** | *** | *** | *** | *** |
| Y.5 | ยม | โพทะเล | พิจิตร | 8.25 | 3.96 | 4.27 | 4.36 | 4.53 | 4.63 |
| | | | | 652 | *** | *** | *** | *** | *** |
| N.60 | น่าน | ตรอน | อุตรดิตถ์ | 9.70 | 1.85 | 1.78 | 1.72 | 1.98 | 1.96 |
| | | | | 2,055 | 245.20 | 237.40 | 230.80 | 259.18 | 257.64 |
| N.27A | น่าน | พรหม พิราม | พิษณุโลก | 9.17 | 2.44 | 2.59 | 2.46 | 2.62 | 2.92 |
| | | | | 476 | 196.90 | 214.74 | 199.18 | 218.40 | 256.82 |
| N.7A | น่าน | บางมูลนาก | พิจิตร | 10.78 | 3.65 | 3.69 | 3.84 | 3.83 | 4.06 |
| | | | | 1,152 | 271.30 | 274.42 | 286.16 | 285.37 | 303.60 |

*** ยังไม่ได้รับรายงาน



สถานีสะพานพระแม่ย่า อ.เมือง จ.สุโขทัย
(ลุ่มน้ำยม)



สถานีสะพานท่าเสา อ.เมือง จ.อุตรดิตถ์
(ลุ่มน้ำน่าน)

ปริมาณน้ำในลำน้ำในพื้นที่ลุ่มน้ำยมและน่าน

4) สรุป

- สถานการณ์น้ำในลำน้ำยมอยู่ในภาวะเฝ้าระวังน้ำแล้ง ระดับน้ำในลำน้ำส่วนใหญ่มีแนวโน้มทรงตัว
- สถานการณ์น้ำในลุ่มน้ำน่านอยู่ในภาวะปกติ (ระดับน้ำต่ำกว่าระดับตลิ่งต่ำสุด) ระดับน้ำในลำน้ำส่วนใหญ่มีแนวโน้มเพิ่มขึ้น