

# รายงานสถานการณ์น้ำลุ่มน้ำยมและน่าน

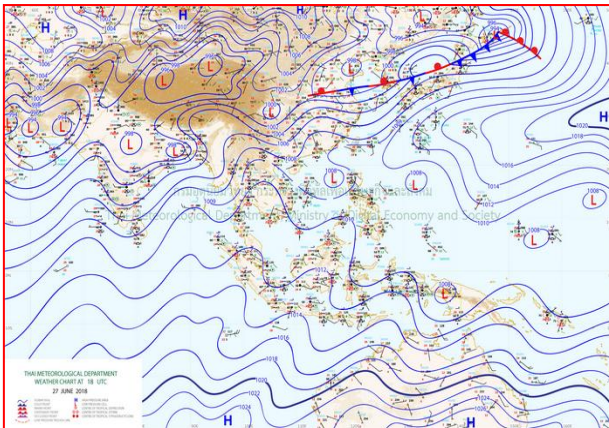
## วันที่ 28 มิถุนายน 2561

### 1) สภาพภูมิอากาศ

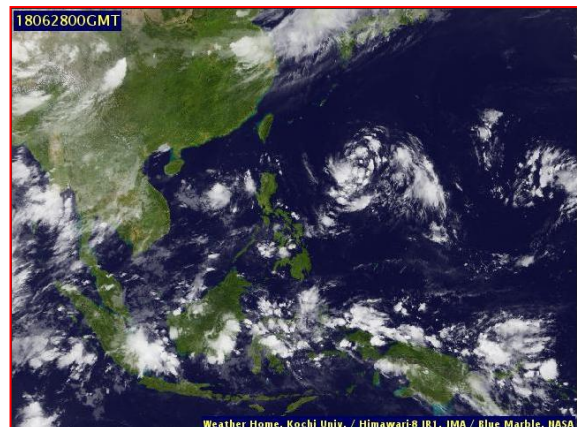
#### ลักษณะอากาศทั่วไป (ที่มา: กรมอุตุนิยมวิทยา)

พยากรณ์อากาศ 24 ชั่วโมงข้างหน้า ประเทศไทยยังคงมีฝนตกต่อเนื่อง และมีฝนตกหนักบางแห่ง ในบริเวณภาคเหนือ ภาคตะวันออกเฉียงเหนือ ภาคกลาง และภาคตะวันออก ขอให้ประชาชนที่อาศัยอยู่ในพื้นที่เสี่ยงภัย ระวังอันตรายจากฝนตกหนักและฝนที่ตกสะสม ซึ่งอาจทำให้เกิดน้ำท่วมฉับพลันน้ำป่าไหลหลากไว้ด้วย

มีเมฆมาก กับมีฝนฟ้าคะนอง ร้อยละ 70 ของพื้นที่ และมีฝนตกหนักบางแห่ง บริเวณจังหวัดเชียงราย พะเยา ลำปาง แพร่ น่าน อุตรดิตถ์ พิษณุโลก เพชรบูรณ์ พิจิตร กำแพงเพชร สุโขทัย และตาก อุณหภูมิต่ำสุด 22-24 องศาเซลเซียส อุณหภูมิสูงสุด 29-32 องศาเซลเซียส ผลคาดการณ์ปริมาณน้ำฝนล่วงหน้า 1-7 วัน ในช่วงวันที่ 27-28 มิ.ย. มีฝนฟ้าคะนองร้อยละ 60-70 ของพื้นที่ กับมีฝนตกหนักบางแห่ง ส่วนในช่วงวันที่ 29 มิ.ย.-3 ก.ค. มีฝนฟ้าคะนองร้อยละ 40-60 ของพื้นที่ กับมีฝนตกหนักบางแห่งส่วนมากทางด้านตะวันตกของภาค ลมตะวันตกเฉียงใต้ ความเร็ว 10-30 กม./ชม. อุณหภูมิต่ำสุด 21-25 องศาเซลเซียส อุณหภูมิสูงสุด 28-32 องศาเซลเซียส



แผนที่อากาศ วันที่ 28 มิ.ย. 2561 เวลา 07.00 น.



ภาพถ่ายจากดาวเทียม วันที่ 28 มิ.ย. 2561

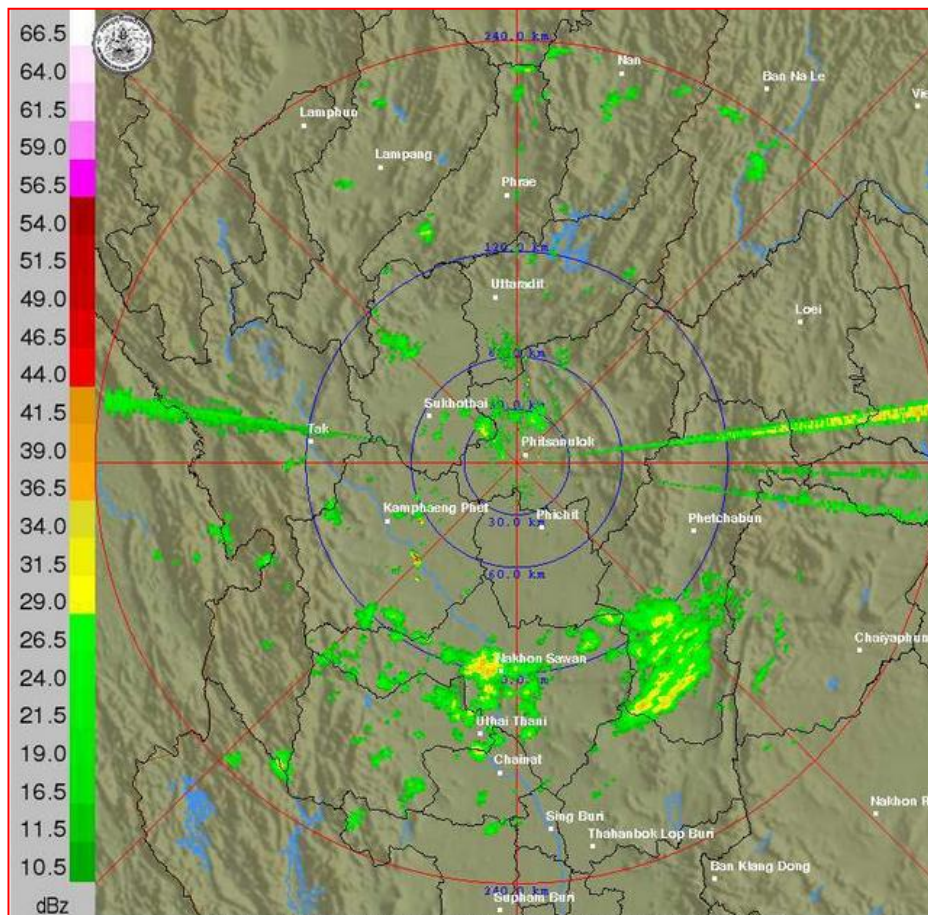
### 2) สถานการณ์ฝน

จากข้อมูลสถานการณ์ฝนในพื้นที่ลุ่มน้ำยมและน่านของวันที่ 28 มิถุนายน 2561 จากกรมทรัพยากรน้ำ กรมอุตุนิยมวิทยา กรมชลประทาน และสถาบันสารสนเทศทรัพยากรน้ำและการเกษตร (องค์การมหาชน) พบว่า มีปริมาณฝนตกในพื้นที่ลุ่มน้ำยมและน่าน ในบริเวณ จ.แพร่ จ.น่าน จ.อุตรดิตถ์ จ.สุโขทัย จ.พิษณุโลก และจ.พิจิตร มีปริมาณฝน 0.2 – 49.8 มม.

ข้อมูลสถานการณ์ฝนในพื้นที่ลุ่มน้ำยมและน่าน ณ วันที่ 28 มิถุนายน 2561 เวลา 07.00 น.

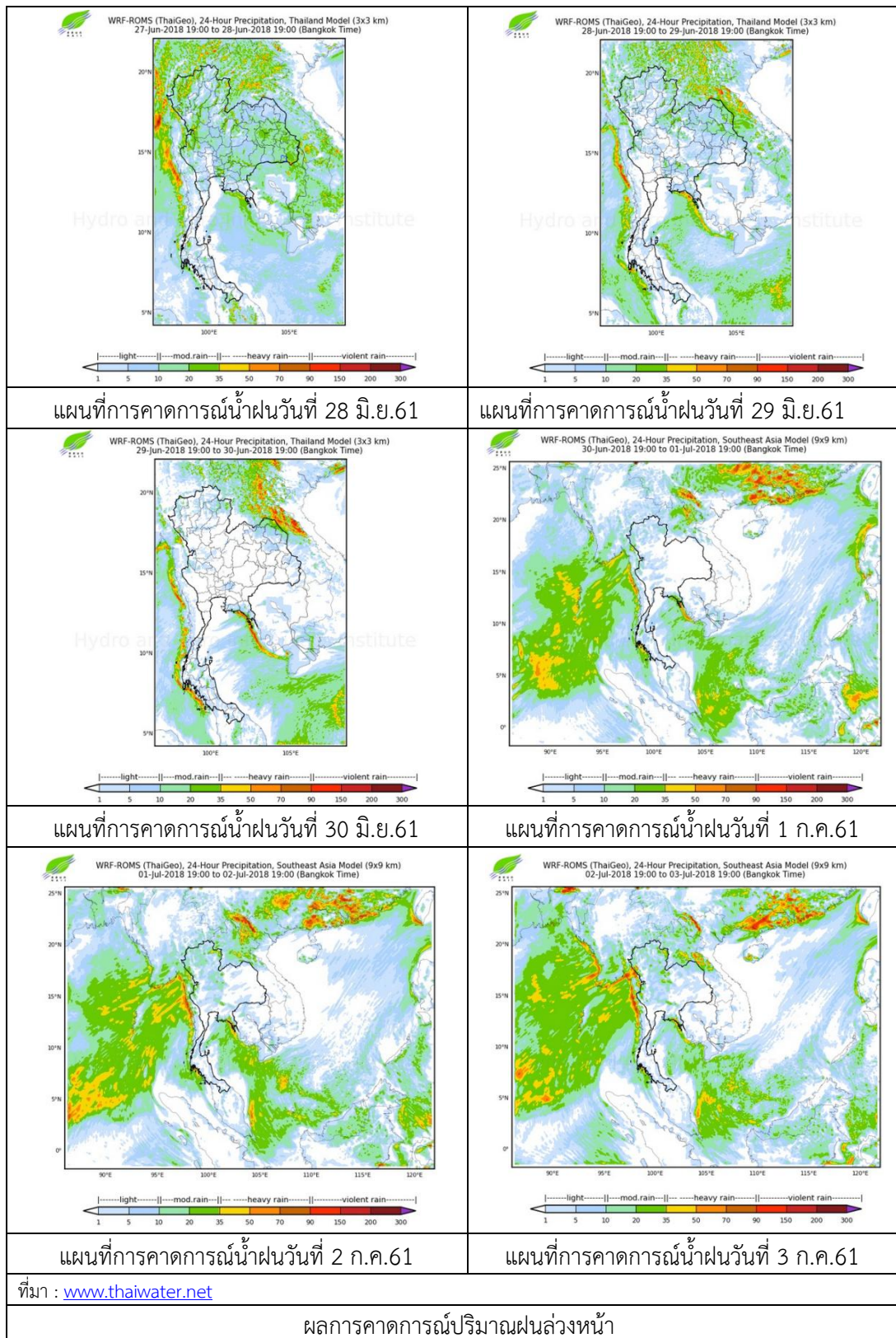
ลำดับ	สถานี	28 มิ.ย. 2561
1	อ.วังชิ้น จ.แพร่	0.2
2	อ.เวียงสา จ.น่าน	49.8
3	อ.บ่อเกลือ จ.น่าน	30.0
4	อ.เมือง จ.อุตรดิตถ์	4.7
5	อ.ทุ่งเสลี่ยม จ.สุโขทัย	31.3
6	อ.วังทอง จ.พิษณุโลก	30.9
7	อ.นครไทย จ.พิษณุโลก	29.3
8	อ.เมือง จ.พิจิตร	13.0

หมายเหตุ “ฝน” คือ ฝนวัดปริมาณไม่ได้ (ต่ำกว่า 0.1 มิลลิเมตร)



ภาพเรดาร์ตรวจอากาศ “พิษณุโลก” ณ วันที่ 28 มิถุนายน 2561 (ที่มา : กรมอุตุนิยมวิทยา)

สถานการณ์น้ำฝน



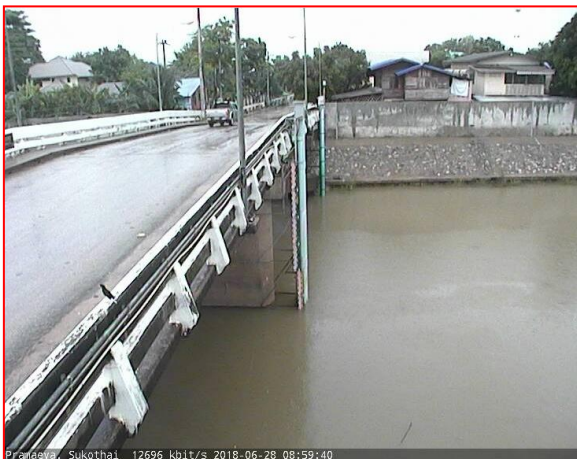
### 3) ข้อมูลปริมาณน้ำในลำน้ำ

ปัจจุบันสถานการณ์น้ำในลำน้ำยมอยู่ในภาวะเฝ้าระวังน้ำแล้ง ระดับน้ำในลำน้ำส่วนใหญ่มีแนวโน้มทรงตัว และสถานการณ์น้ำในลำน้ำน่านอยู่ในภาวะปกติ ระดับน้ำในลำน้ำส่วนใหญ่มีแนวโน้มทรงตัว

สถานการณ์น้ำท่า (24 - 28 มิ.ย. 2561 ที่มา: กรมชลประทาน)

สถานี	แม่น้ำ	อำเภอ	จังหวัด	ระดับตลิ่ง	อาทิตย์	จันทร์	อังคาร	พุธ	พฤหัสบดี
				ปริมาณน้ำ (ลบ.ม./วิ.)	24 มิ.ย.	25 มิ.ย.	26 มิ.ย.	27 มิ.ย.	28 มิ.ย.
Y.14	ยม	ศรีสัชชนาลัย	สุโขทัย	12.00	1.75	1.52	1.42	1.41	2.27
				2,319	46.50	32.20	27.00	26.50	85.60
Y.16	ยม	บางระกำ	พิษณุโลก	7.00	1.89	2.25	2.00	2.10	2.65
				***	***	***	***	***	***
Y.5	ยม	โพทะเล	พิจิตร	8.25	4.27	4.36	4.53	4.63	4.51
				652	***	***	***	***	***
N.60	น่าน	ตรอน	อุตรดิตถ์	9.70	1.78	1.72	1.98	1.96	1.82
				2,055	237.40	230.80	259.18	257.64	241.84
N.27A	น่าน	พรหม พิราม	พิษณุโลก	9.17	2.59	2.46	2.62	2.92	2.89
				476	214.74	199.18	218.40	256.82	252.80
N.7A	น่าน	บางมูลนาก	พิจิตร	10.78	3.69	3.84	3.83	4.06	4.46
				1,152	274.42	286.16	285.37	303.60	335.86

\*\*\* ยังไม่ได้รับรายงาน



สถานีสะพานพระแม่ย่า อ.เมือง จ.สุโขทัย  
(ลุ่มน้ำยม)



สถานีสะพานท่าเสา อ.เมือง จ.อุตรดิตถ์  
(ลุ่มน้ำน่าน)

ปริมาณน้ำในลำน้ำในพื้นที่ลุ่มน้ำยมและน่าน

### 4) สรุป

- สถานการณ์น้ำในลำน้ำยมอยู่ในภาวะเฝ้าระวังน้ำแล้ง ระดับน้ำในลำน้ำส่วนใหญ่มีแนวโน้มทรงตัว
- สถานการณ์น้ำในลุ่มน้ำน่านอยู่ในภาวะปกติ (ระดับน้ำต่ำกว่าระดับตลิ่งต่ำสุด) ระดับน้ำในลำน้ำส่วนใหญ่มีแนวโน้มทรงตัว