

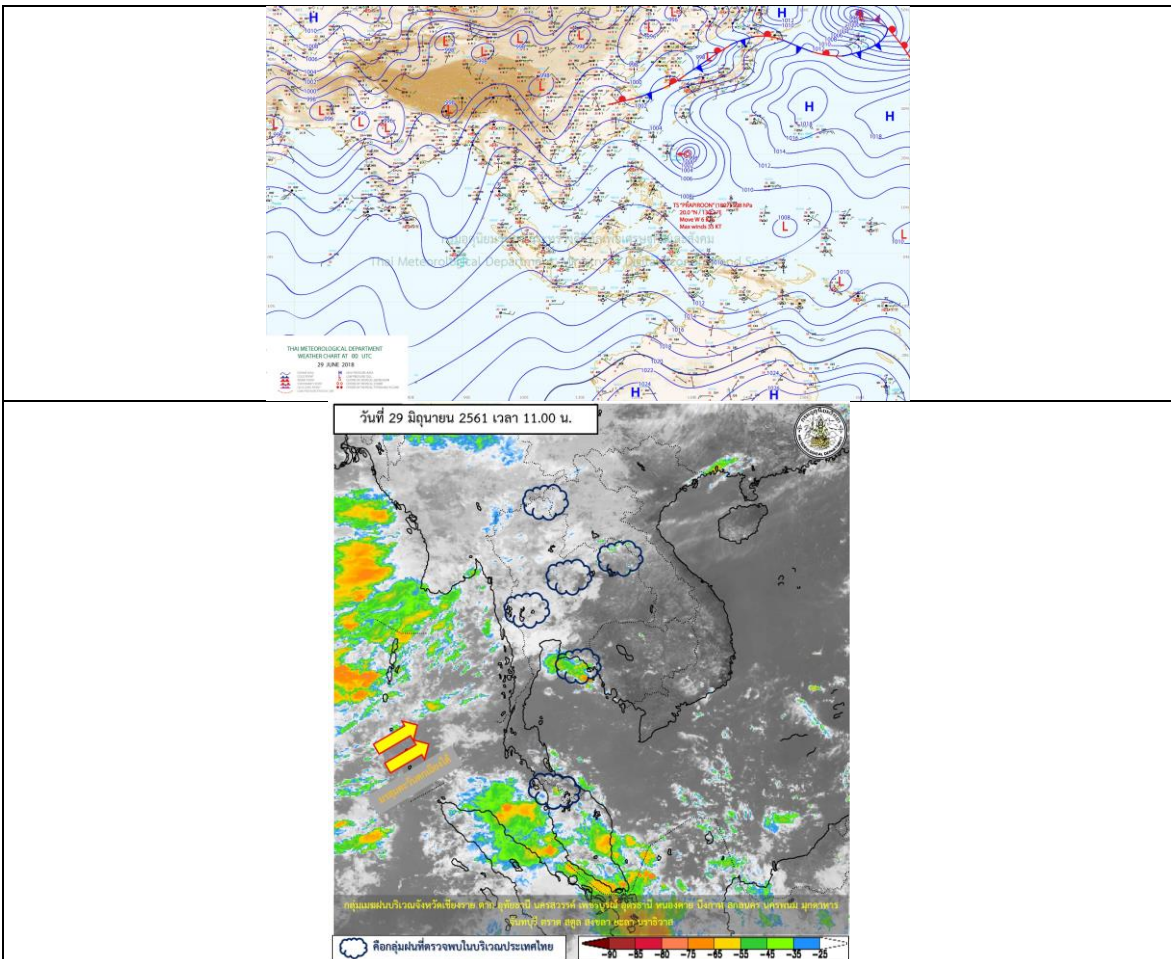
รายงานสถานการณ์น้ำและคาดการณ์น้ำในพื้นที่ ลุ่มน้ำโขง-ชี-มูล วันที่ 29 มิถุนายน 2561

1. พยากรณ์อากาศ

ตารางที่ 1 พยากรณ์อากาศ วันที่ 29 มิถุนายน 2561

ภาคตะวันออกเฉียงเหนือ	มีเมฆเป็นส่วนมาก กับมีฝนฟ้าคะนอง ร้อยละ 40 ของพื้นที่ ส่วนมากบริเวณ จังหวัดนครราชสีมา
	นครพนม มุกดาหาร ยโสธร อำนาจเจริญ บุรีรัมย์ สุรินทร์ ศรีสะเกษ และ อุบลราชธานี
	อุณหภูมิต่ำสุด 21-25 องศาเซลเซียส อุณหภูมิสูงสุด 29-33 องศาเซลเซียส ลม ตะวันออกเฉียงใต้ ความเร็ว 10-30 กม./ชม.

ที่มา : https://www.tmd.go.th/daily_forecast.php



รูปที่ 1 พยากรณ์อากาศ วันที่ 29 มิ.ย. 2561



2. สรุประดับน้ำรายวัน

สรุปสถานการณ์ของพื้นที่ลุ่มน้ำโขง ชี มูล ประจำวันที่ 29-มี.ย.-61

ผลวิเคราะห์แนวโน้มปริมาณน้ำจากระดับน้ำและระดับน้ำคาดการณ์การแปรปรวน 3 วัน

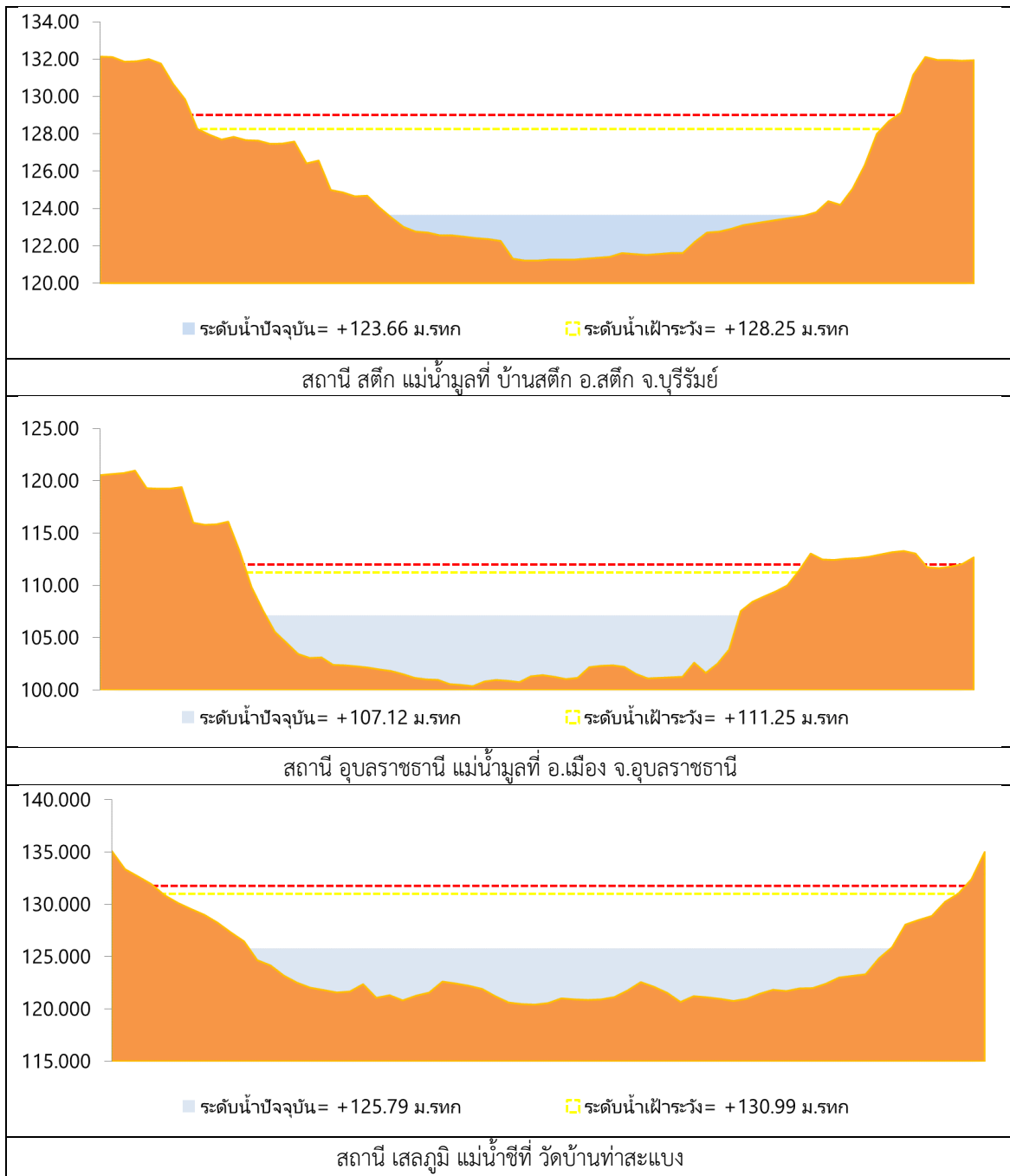
ลำดับที่	สถานี	พื้นที่	ค่า H (ม.ทก.)		ระดับน้ำคาดการณ์ (ม.ทก.)											แนวโน้ม	
			ค่า H	ค่า HHI	29-มี.ย.-61	25-มี.ย.-61	24-มี.ย.-61	25-มี.ย.-61	26-มี.ย.-61	27-มี.ย.-61	28-มี.ย.-61	29-มี.ย.-61	30-มี.ย.-61	1-ก.ค.-61	2-ก.ค.-61		
1	น้ำชี	บ้านม่วงต อ.เมือง จ.มหาสารคาม	138.40	134.41	131.32	131.41	131.41	131.41	131.38	131.41	131.41	131.41	131.38	131.41	131.41	131.61	ลดลง
2	น้ำชี	กบ.อ.มหาสารคาม	121.25	116.98	116.79	116.50	116.50	116.23	116.38	116.38	116.38	116.38	116.39	116.40	116.41	116.41	เพิ่มขึ้น
3	น้ำชี	วัดบ้านท่าแค	130.99	131.74	125.34	125.27	125.42	125.42	125.79	125.79	125.79	125.79	125.76	125.88	125.88	125.88	ไม่แน่ชัด
4	น้ำชี	อ.เมืองชัยภูมิ	148.95	149.70	141.55	141.65	141.40	141.40	141.65	141.79	141.79	141.79	140.90	140.88	141.58	141.58	ลดลง
5	น้ำมูล	บ้านสีคอก อ.สีคอก จ.บุรีรัมย์	128.25	129.00	123.84	123.79	123.73	123.73	123.66	123.66	123.66	123.66	123.88	123.04	122.79	122.79	เพิ่มขึ้น
6	น้ำมูล	อ.เมือง จ.อุบลราชธานี	111.25	112.00	107.36	107.30	107.13	107.13	107.12	107.12	107.12	107.12	107.02	106.96	106.77	106.77	ลดลง

พจนานุกรม: --H ระดับน้ำปัจจุบันที่ตรวจวัด

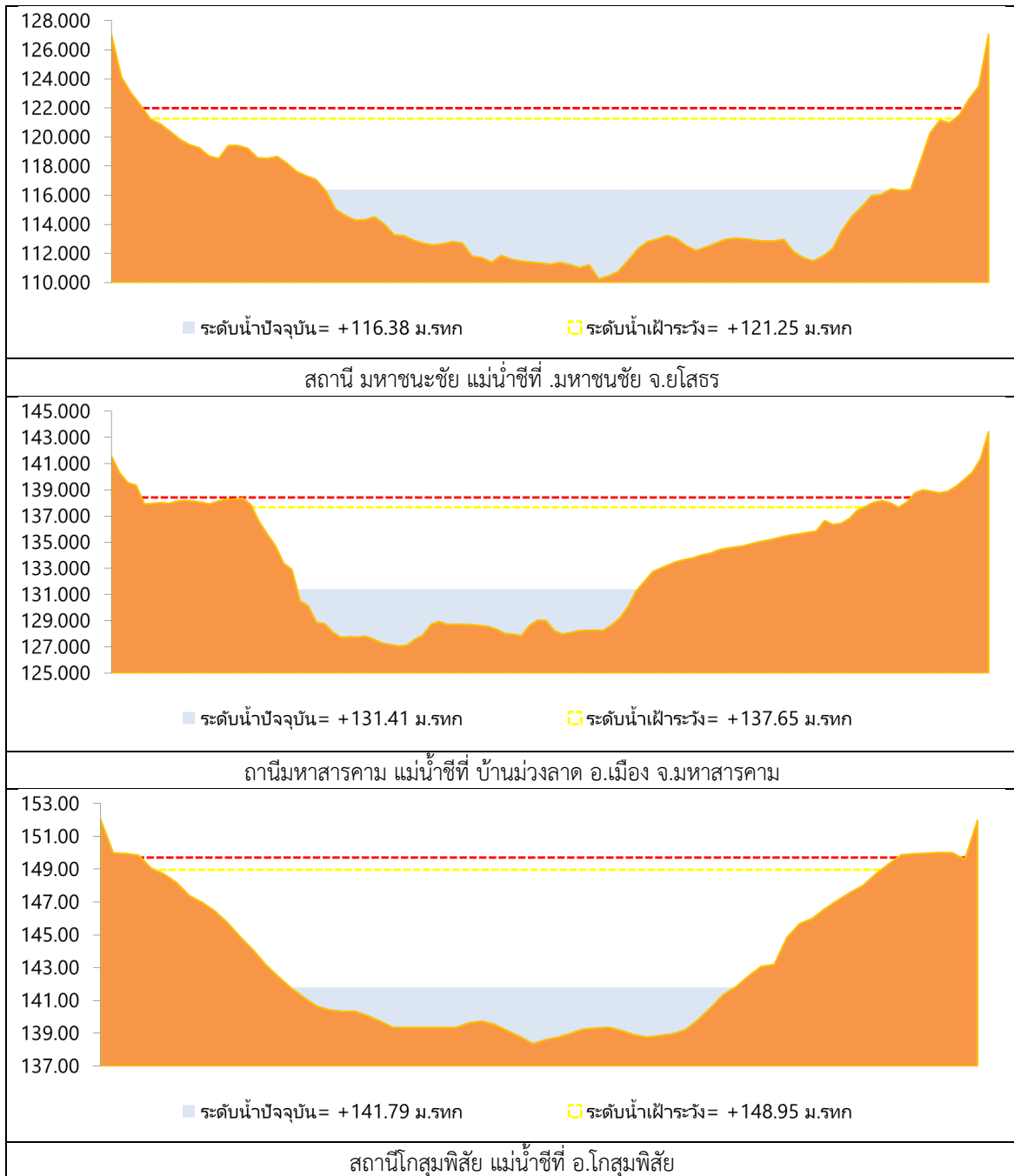
--HHI ระดับน้ำคาดการณ์ที่ตรวจวัด



2.1 ระดับน้ำในลำน้ำ



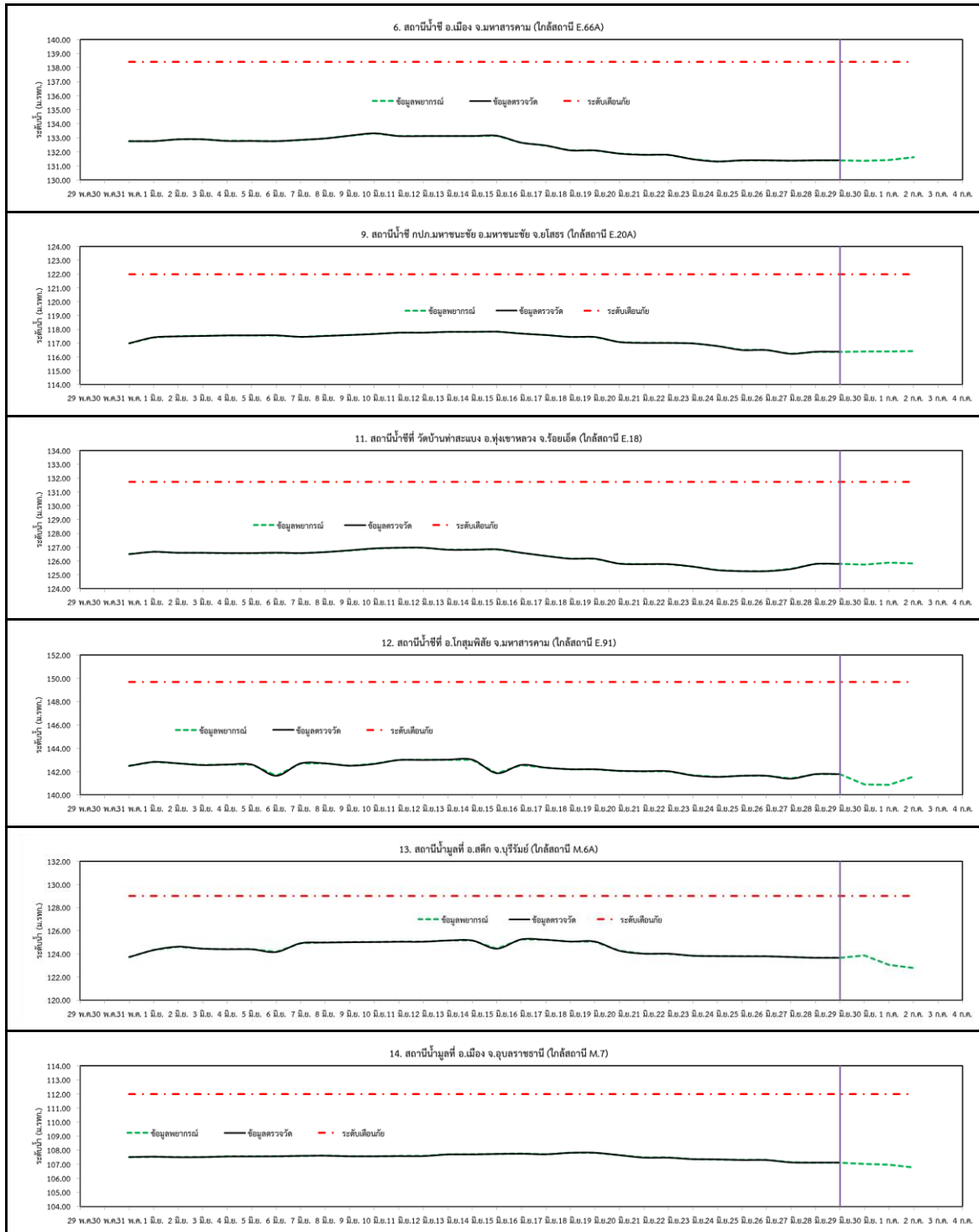
รูปที่ 2 กราฟระดับน้ำในลำน้ำ



รูปที่ 2 กราฟระดับน้ำในลำน้ำ (ต่อ)



3. ผลการวิเคราะห์สถานการณ์น้ำ



รูปที่ 3 กราฟระดับน้ำย้อนหลัง 30 วัน และค่าพยากรณ์



4. สรุปสถานการณ์ ระดับน้ำอยู่ในเกณฑ์ปกติ