

รายงานสถานการณ์น้ำลุ่มน้ำบางปะกง-ปราจีนบุรี

วันที่ 6 กรกฎาคม 2561

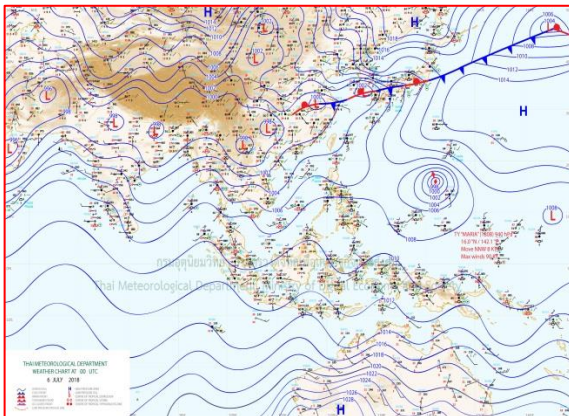
1) สภาพภูมิอากาศ (ที่มา: กรมอุตุนิยมวิทยา)

ลักษณะอากาศทั่วไป

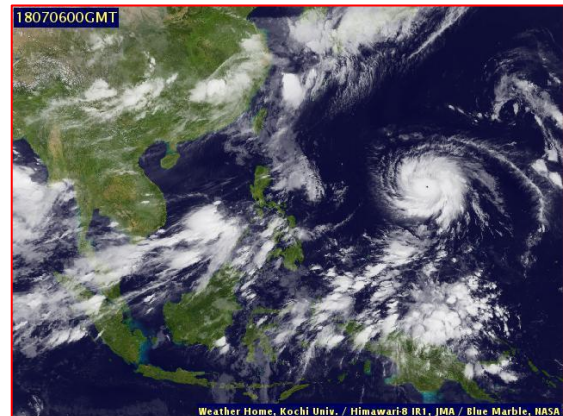
พยากรณ์อากาศ 24 ชั่วโมงข้างหน้า ประเทศไทยตอนบนบริเวณภาคเหนือ และภาคตะวันออกเฉียงเหนือ ยังคงมีฝนน้อย สำหรับบริเวณภาคตะวันออก และภาคใต้มีฝนตกหนักบางแห่ง สำหรับคลื่นลมบริเวณทะเลอันดามัน และอ่าวไทยตอนบนมีคลื่นสูง 2-3 เมตร

สภาพอากาศภาคตะวันออก

มีเมฆเป็นส่วนมาก กับมีฝนฟ้าคะนอง ร้อยละ 60 ของพื้นที่ และมีฝนตกหนักบางแห่ง บริเวณจังหวัดจันทบุรี และตราด อุณหภูมิต่ำสุด 23-28 องศาเซลเซียส อุณหภูมิสูงสุด 29-35 องศาเซลเซียส ลมตะวันตกเฉียงใต้ ความเร็ว 20-35 กม./ชม. ทะเลมีคลื่นสูงประมาณ 2 เมตร บริเวณที่มีฝนฟ้าคะนองคลื่นสูงมากกว่า 2 เมตร



แผนที่อากาศวันที่ 6 ก.ค. 2561 เวลา 07.00 น.



ภาพถ่ายจากดาวเทียม วันที่ 6 ก.ค. 2561 เวลา 07.00 น.

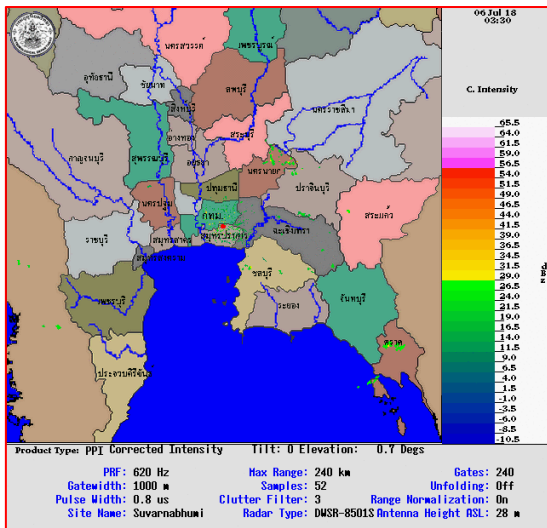
2) สถานการณ์ฝน

จากข้อมูลสถานการณ์ฝนในพื้นที่ลุ่มน้ำบางปะกง-ปราจีนบุรี ของวันที่ 6 กรกฎาคม 2561 จากกรมทรัพยากรน้ำ กรมอุตุนิยมวิทยา และสถาบันสารสนเทศทรัพยากรน้ำและการเกษตร (องค์การมหาชน) พบว่ามีฝนตกเล็กน้อยถึงปานกลาง โดยบริเวณพื้นที่จังหวัดนครนายก ฉะเชิงเทรา ปราจีนบุรี สระแก้ว และชลบุรี มีปริมาณฝน 0.4 – 22.5 มม.

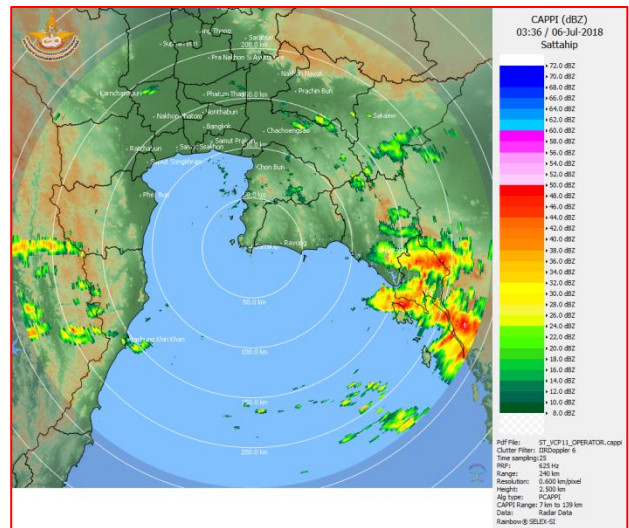
ข้อมูลสถานการณ์ฝนในพื้นที่ลุ่มน้ำบางปะกง-ปราจีนบุรี ณ วันที่ 6 กรกฎาคม 2561
(ข้อมูลจากกรมอุตุนิยมวิทยา เวลา 07.00 น.)

ลำดับ	พื้นที่	ปริมาณฝน (มม.)
1	อ.เมือง จ.นครนายก	1.0
2	อ.องครักษ์ จ.นครนายก	3.9
3	อ.สนามชัยเขต จ.ฉะเชิงเทรา	22.5
4	อ.บางปะกง จ.ฉะเชิงเทรา	5.4
5	อ.เมือง จ.ปราจีนบุรี	0.4
6	อ.กบินทร์บุรี จ.ฉะเชิงเทรา	0.7
7	อ.เมือง จ.ชลบุรี	12.4
8	อ.วังน้ำเย็น จ.สระแก้ว	1.5
9	อ.เขาฉกรรจ์ จ.สระแก้ว	7.7

หมายเหตุ “ฝน” คือ ฝนวัดปริมาณไม่ได้ (ต่ำกว่า 0.1 มิลลิเมตร), “*” คือ ไม่ได้รับข้อมูล



ภาพเรดาร์ตรวจอากาศ “สถานีสุวรรณภูมิ”
ณ วันที่ 6 กรกฎาคม 2561 เวลา 10.30 น.
(ที่มา : กรมอุตุนิยมวิทยา)



ภาพเรดาร์ตรวจอากาศ “สถานีสีตหีบ”
ณ วันที่ 6 กรกฎาคม 2561 เวลา 10.36 น.
(ที่มา : กรมอุตุนิยมวิทยา)

สถานการณ์น้ำฝน

<p>WRF-ROMS (ThaiGeo), 24-Hour Precipitation, Thailand Model (3x3 km) 05-Jul-2018 19:00 to 06-Jul-2018 19:00 (Bangkok Time)</p> <p>Created by HAI initial date 05-Jul-2018 19:00 (Bangkok Time)</p>	<p>WRF-ROMS (ThaiGeo), 24-Hour Precipitation, Thailand Model (3x3 km) 06-Jul-2018 19:00 to 07-Jul-2018 19:00 (Bangkok Time)</p> <p>Created by HAI initial date 05-Jul-2018 19:00 (Bangkok Time)</p>
<p>แผนที่การคาดการณ์น้ำฝนวันที่ 6 ก.ค. 61</p>	<p>แผนที่การคาดการณ์น้ำฝนวันที่ 7 ก.ค. 61</p>
<p>WRF-ROMS (ThaiGeo), 24-Hour Precipitation, Thailand Model (3x3 km) 07-Jul-2018 19:00 to 08-Jul-2018 19:00 (Bangkok Time)</p> <p>Created by HAI initial date 05-Jul-2018 19:00 (Bangkok Time)</p>	<p>WRF-ROMS (ThaiGeo), 24-Hour Precipitation, Southeast Asia Model (9x9 km) 08-Jul-2018 19:00 to 09-Jul-2018 19:00 (Bangkok Time)</p> <p>Created by HAI initial date 05-Jul-2018 19:00 (Bangkok Time)</p>
<p>แผนที่การคาดการณ์น้ำฝนวันที่ 8 ก.ค. 61</p>	<p>แผนที่การคาดการณ์น้ำฝนวันที่ 9 ก.ค. 61</p>
<p>WRF-ROMS (ThaiGeo), 24-Hour Precipitation, Southeast Asia Model (9x9 km) 09-Jul-2018 19:00 to 10-Jul-2018 19:00 (Bangkok Time)</p> <p>Created by HAI initial date 05-Jul-2018 19:00 (Bangkok Time)</p>	<p>WRF-ROMS (ThaiGeo), 24-Hour Precipitation, Southeast Asia Model (9x9 km) 10-Jul-2018 19:00 to 11-Jul-2018 19:00 (Bangkok Time)</p> <p>Created by HAI initial date 05-Jul-2018 19:00 (Bangkok Time)</p>
<p>แผนที่การคาดการณ์น้ำฝนวันที่ 10 ก.ค. 61</p>	<p>แผนที่การคาดการณ์น้ำฝนวันที่ 11 ก.ค. 61</p>
<p>ที่มา : www.thaiwater.net</p>	
<p>ผลการคาดการณ์ปริมาณฝนล่วงหน้า</p>	

3) ข้อมูลปริมาณน้ำในลำน้ำ

สถานการณ์น้ำท่า (2 – 6 ก.ค. 2561 ที่มา: กรมชลประทาน เวลา 06.00 น.)

สถานี	อำเภอ	จังหวัด	ลุ่มน้ำ	ระดับน้ำ (ม.)	จันทร์	อังคาร	พุธ	พฤหัสบดี	ศุกร์	แนว โน้ม (เพิ่ม/ ลด)
				ปริมาณน้ำ (ลบ.ม./วิ.)	2 ก.ค.	3 ก.ค.	4 ก.ค.	5 ก.ค.	6 ก.ค.	
Kgt.19A	พนัสนิคม	ชลบุรี	บางปะกง	4.8	2.24	2.23	2.23	2.23	2.23	ทรงตัว
				*	13.80	13.60	13.60	13.60	13.60	
Kgt.30	เทศบาลเมือง	ฉะเชิงเทรา	บางปะกง	1.70	-0.01	-1.11	-0.16	-0.13	-0.10	เพิ่มขึ้น
				น้ำหนุ่น	*	*	*	*	*	
Ny.1B	เมือง	นครนายก	บางปะกง	8.81	4.49	5.27	4.68	5.08	4.80	ลดลง
				206	23.70	47.10	29.40	41.40	33.00	
Ny.3	บ้านนา	นครนายก	บางปะกง	6.26	1.18	1.31	1.28	1.32	1.30	ลดลง
				67.20	0.92	1.30	1.15	1.35	1.25	
Ny.4	เมือง	ปราจีนบุรี	บางปะกง	3.34	0.72	1.00	1.00	1.00	0.90	ลดลง
				185	4.20	9.00	9.00	9.00	7.00	
Ny.7	เมือง	นครนายก	บางปะกง	5.38	5.57	6.00	5.56	5.99	5.78	ลดลง
				*	*	*	*	*	*	
Kgt.1	เมือง	ปราจีนบุรี	ปราจีนบุรี	4.13	0.64	0.63	0.66	0.65	0.67	เพิ่มขึ้น
				774.00	*	*	*	*	*	
Kgt.3	กบินทร์บุรี	ปราจีนบุรี	ปราจีนบุรี	10.20	1.89	1.64	1.53	1.94	1.85	ลดลง
				648.00	52.15	43.40	39.55	53.90	50.75	
Kgt.6	ศรีมหาโพธิ์	ปราจีนบุรี	ปราจีนบุรี	7.10	1.18	1.10	1.03	1.05	1.03	ลดลง
				-	*	*	*	*	*	
Kgt.9	เขาฉกรรจ์	สระแก้ว	ปราจีนบุรี	10.00	3.87	3.88	3.94	4.07	4.20	เพิ่มขึ้น
				444.00	11.00	11.50	14.50	21.80	30.90	
Kgt.10	เมือง	สระแก้ว	ปราจีนบุรี	11.00	5.77	5.77	5.78	5.84	6.00	เพิ่มขึ้น
				300.00	13.80	13.80	14.20	17.40	28.00	
Kgt.13A	กบินทร์บุรี	ปราจีนบุรี	ปราจีนบุรี	16.17	7.29	7.08	7.06	7.29	7.49	เพิ่มขึ้น
				417.20	20.80	16.60	16.20	20.80	24.80	
Kgt.14	นาดี	ปราจีนบุรี	ปราจีนบุรี	7.06	0.85	0.82	1.05	0.93	0.88	ลดลง
				313.00	0.25	0.22	0.45	0.33	0.28	

หมายเหตุ* ไม่ได้รับข้อมูล

ปริมาณน้ำในลำน้ำในพื้นที่ลุ่มน้ำบางปะกง-ปราจีนบุรี วันที่ 6 กรกฎาคม 2561



สถานีเชิงสะพานฉะเชิงเทรา ต.หน้าเมือง อ.เมือง จ.ฉะเชิงเทรา
(ลุ่มน้ำบางปะกง – แม่น้ำบางปะกง)

4) สรุป

- สถานการณ์น้ำในลุ่มน้ำบางปะกง อยู่ในภาวะปกติ (ระดับน้ำต่ำกว่าระดับตลิ่งต่ำสุด) และระดับน้ำในลำน้ำส่วนใหญ่มีแนวโน้มลดลง
- สถานการณ์น้ำในลุ่มน้ำปราจีนบุรี อยู่ในภาวะปกติ (ระดับน้ำต่ำกว่าระดับตลิ่งต่ำสุด) และระดับน้ำในลำน้ำส่วนใหญ่มีแนวโน้มเพิ่มขึ้น