

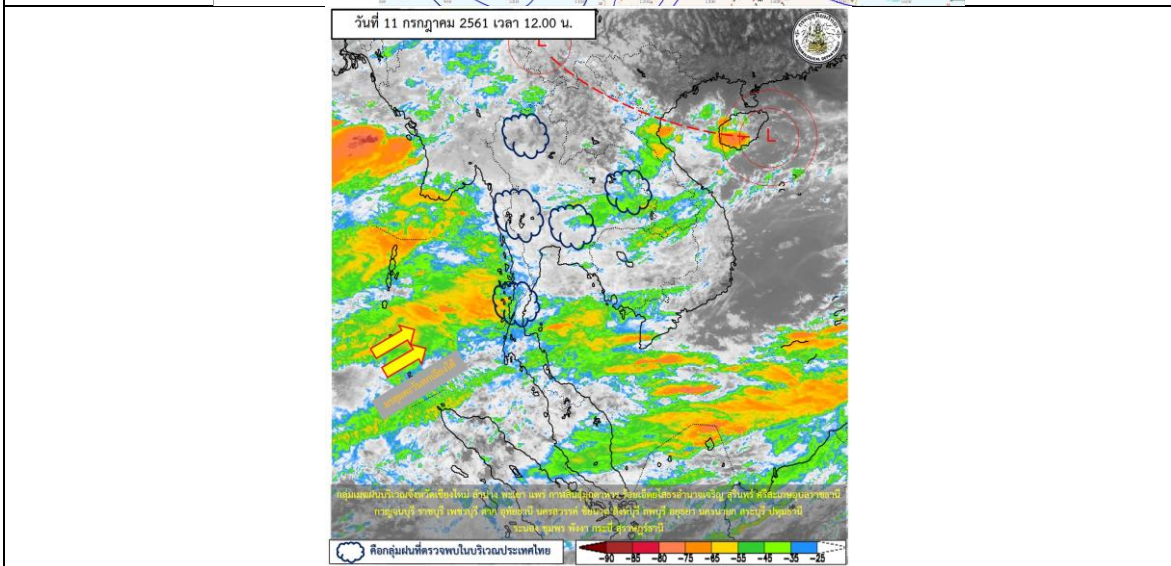
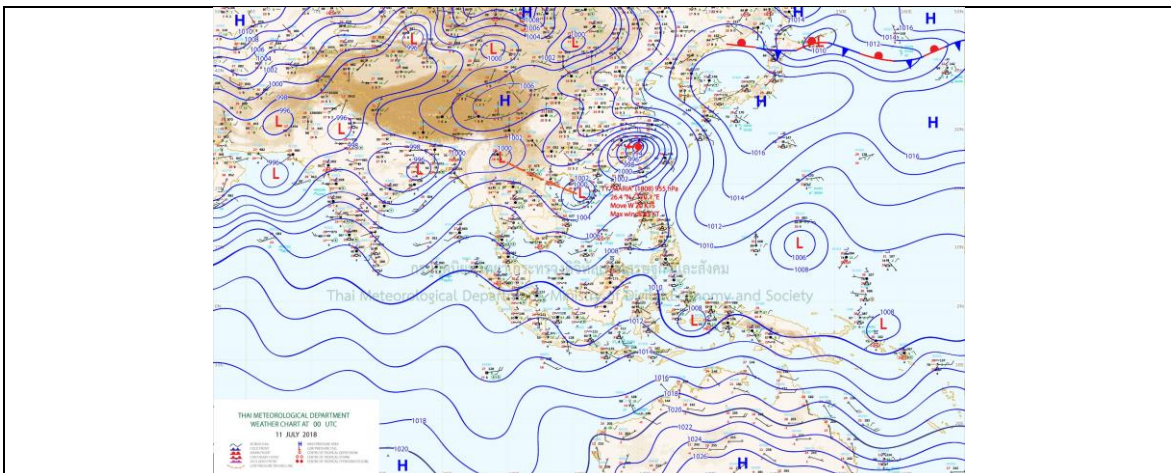
รายงานสถานการณ์น้ำและคาดการณ์น้ำในพื้นที่ ลุ่มน้ำโขง-ซี-มูล วันที่ 11 กรกฎาคม 2561

1. พยากรณ์อากาศ

ตารางที่ 1 พยากรณ์อากาศ วันที่ 11 กรกฎาคม 2561

ภาคตะวันออกเฉียงเหนือ	มีเมฆเป็นส่วนมาก กับมีฝนฟ้าคะนองเป็นบริเวณกว้าง
	และมีฝนตกหนักหลายพื้นที่
	อุณหภูมิต่ำสุด 24-25 องศาเซลเซียส
	อุณหภูมิสูงสุด 30-33 องศาเซลเซียส ลมตะวันตกเฉียงใต้ ความเร็ว 15-30 กม./ชม.

ที่มา : https://www.tmd.go.th/daily_forecast.php



รูปที่ 1 พยากรณ์อากาศ วันที่ 11 ก.ค. 2561



2. สรุประดับน้ำรายวัน

ตารางที่ 2 สรุปสถานการณ์พื้นที่ลุ่มน้ำโขง ซี มูล ประจำวันที่ 11-กค-61

หมายเหตุ: แนวเส้นที่รวมจากระดับน้ำรวมและระดับน้ำตกการลุ่มน้ำรายวัน

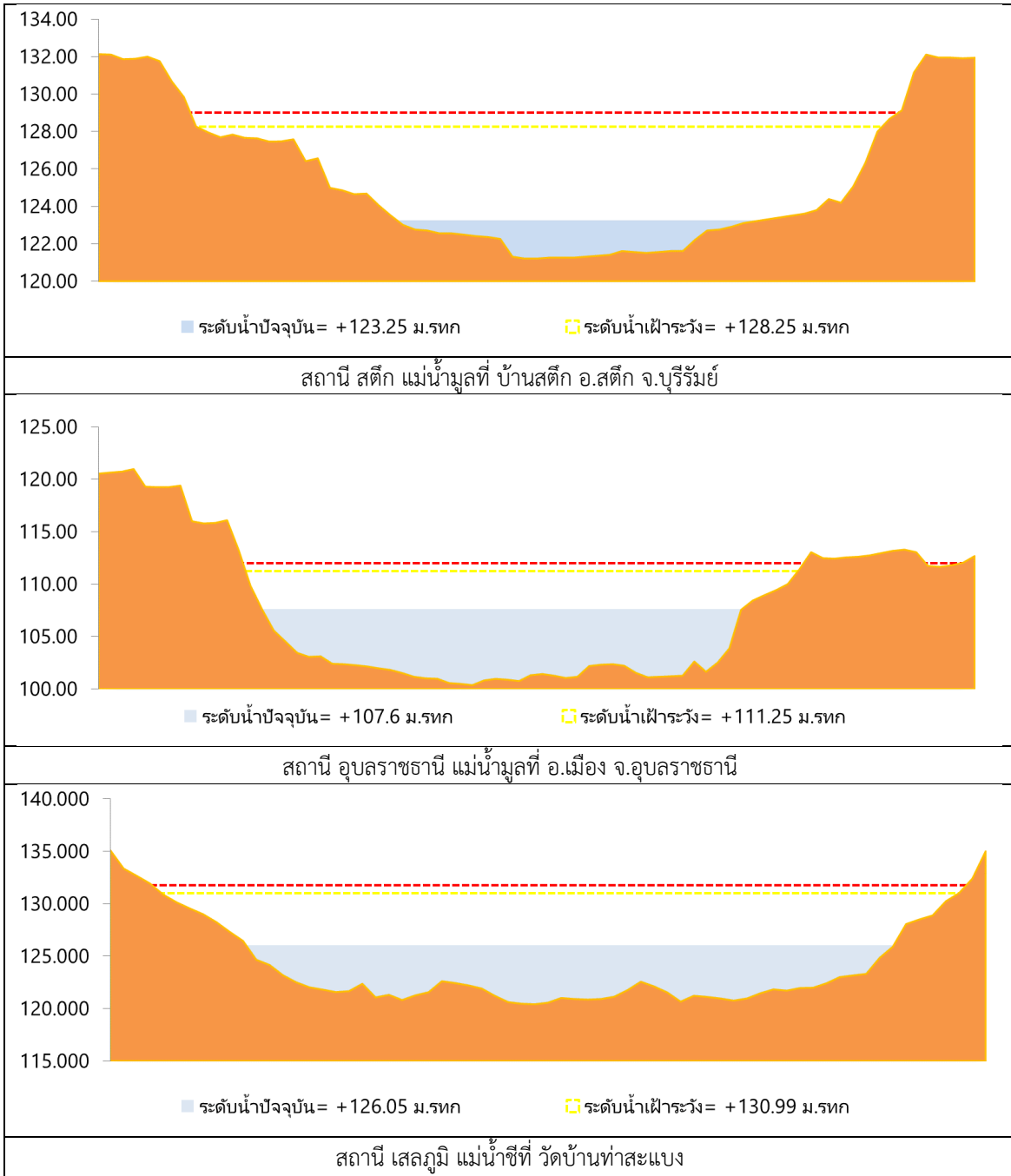
ลำดับที่	ลำน้ำ	พื้นที่	ค่าเฉลี่ย (ม.ทก.)		ระดับน้ำตรวจวัด (ม.ทก.)	7-กค-61	8-กค-61	9-กค-61	10-กค-61	ระดับน้ำตกการลุ่ม (ม.ทก.)			แนวโน้ม	
			ค่า HI	ค่า HHI						5-กค-61	6-กค-61	7-กค-61		8-กค-61
1	น้ำชี	บ้านนาเขต อ.เมือง จ.มหาสารคาม ได้สถานี E-66A	137.65	138.40	133.33	133.27	132.63	132.28	131.97	131.97	131.88	131.98	132.27	ลดลงตามเดิม
2	น้ำชี	ถ.บ.มหาชัย ได้สถานี E-20A	121.25	122.00	118.33	118.35	118.09	117.87	117.54	117.54	117.53	117.52	117.51	ลดลง
3	น้ำชี	ตำบลท่ามะพร้าว ได้สถานี E-18	130.99	131.74	127.28	127.14	126.77	126.44	126.05	126.05	126.07	126.13	126.21	เพิ่มขึ้น
4	น้ำชี	อ.โพนทอง ได้สถานี E-91	148.95	149.70	143.05	142.30	142.10	142.00	141.85	141.85	141.00	140.81	141.50	ลดลงตามเดิม
5	น้ำชี	บ้านดัก อ.สตึก จ.บุรีรัมย์ ได้สถานี M-6A	128.25	129.00	123.41	123.37	123.32	123.28	123.25	123.25	123.77	123.04	122.78	เพิ่มขึ้นตามเดิม
6	น้ำชี	อ.เมือง จ.อุบลราชธานี ได้สถานี M-7	111.25	112.00	107.44	107.61	107.62	107.62	107.60	107.60	107.47	107.35	107.22	ลดลง

หมายเหตุ: -HI ระดับสูงสุดในแต่ละวัน

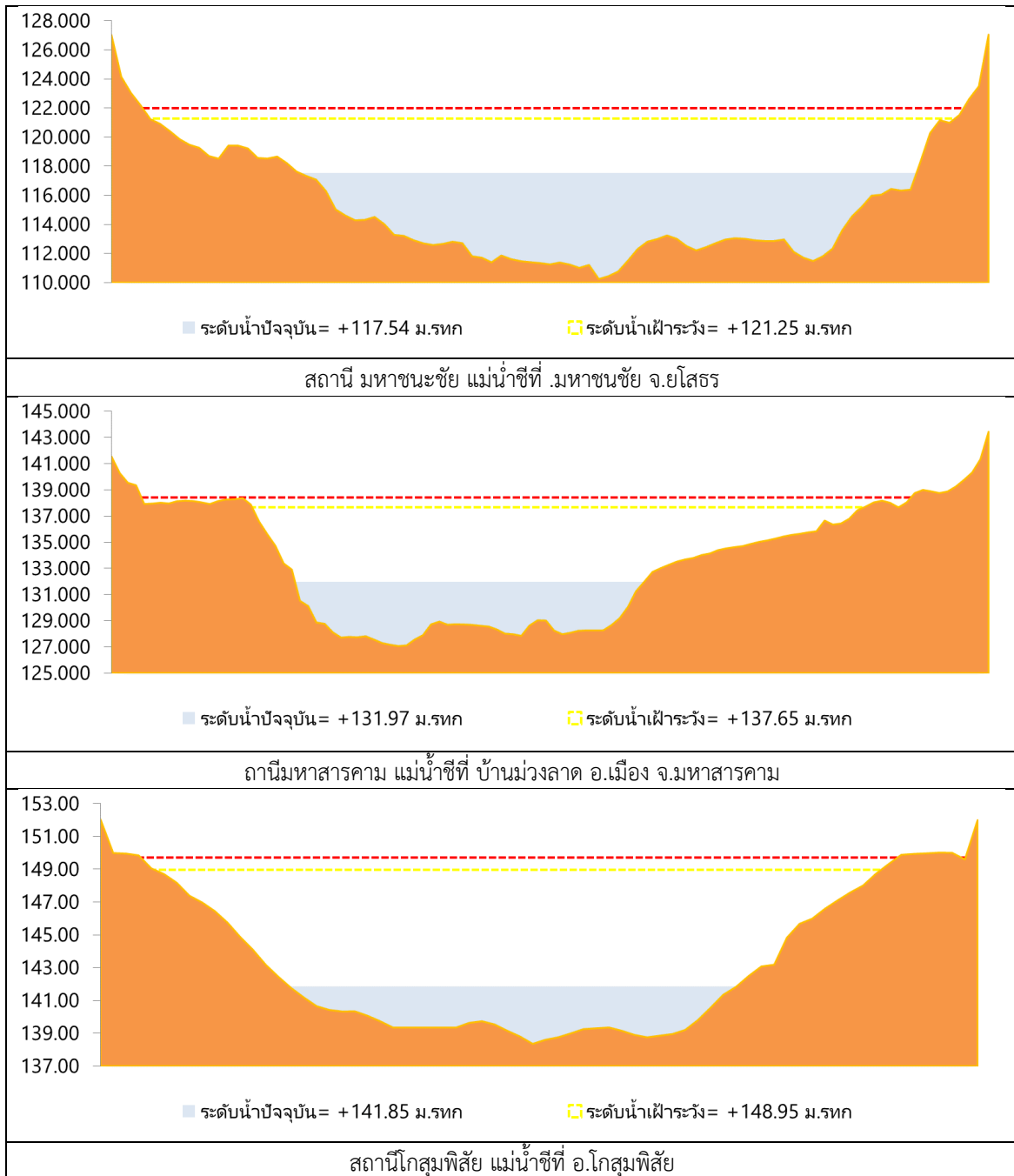
-HHI ระดับสูงสุดในแต่ละวัน



2.1 ระดับน้ำในลำน้ำ



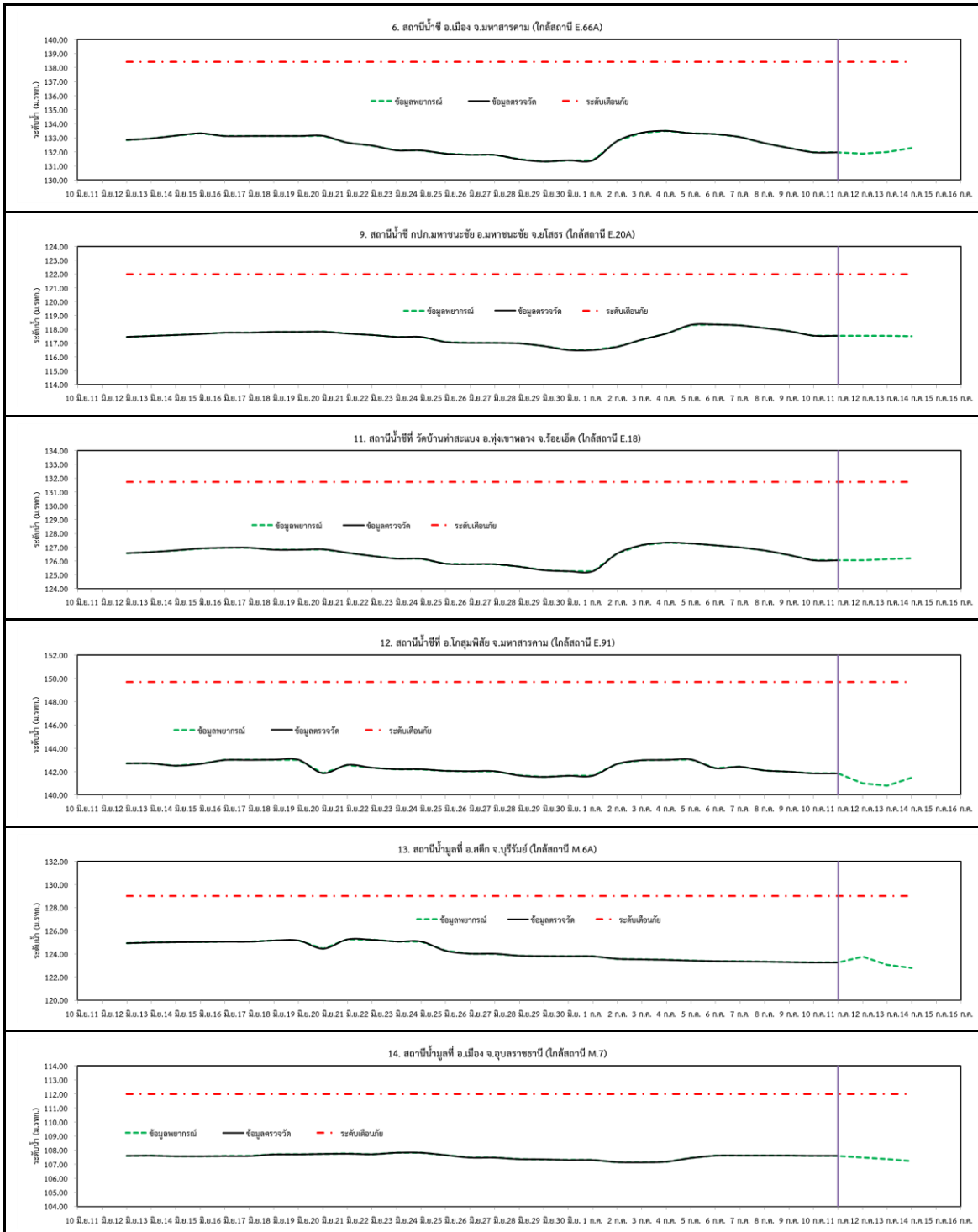
รูปที่ 2 กราฟระดับน้ำในลำน้ำ



รูปที่ 2 กราฟระดับน้ำในลำน้ำ (ต่อ)



3. ผลการวิเคราะห์สถานการณ์น้ำ



รูปที่ 3 กราฟระดับน้ำย้อนหลัง 30 วัน และค่าพยากรณ์



4. สรุปสถานการณ์ ระดับน้ำอยู่ในเกณฑ์ปกติ