

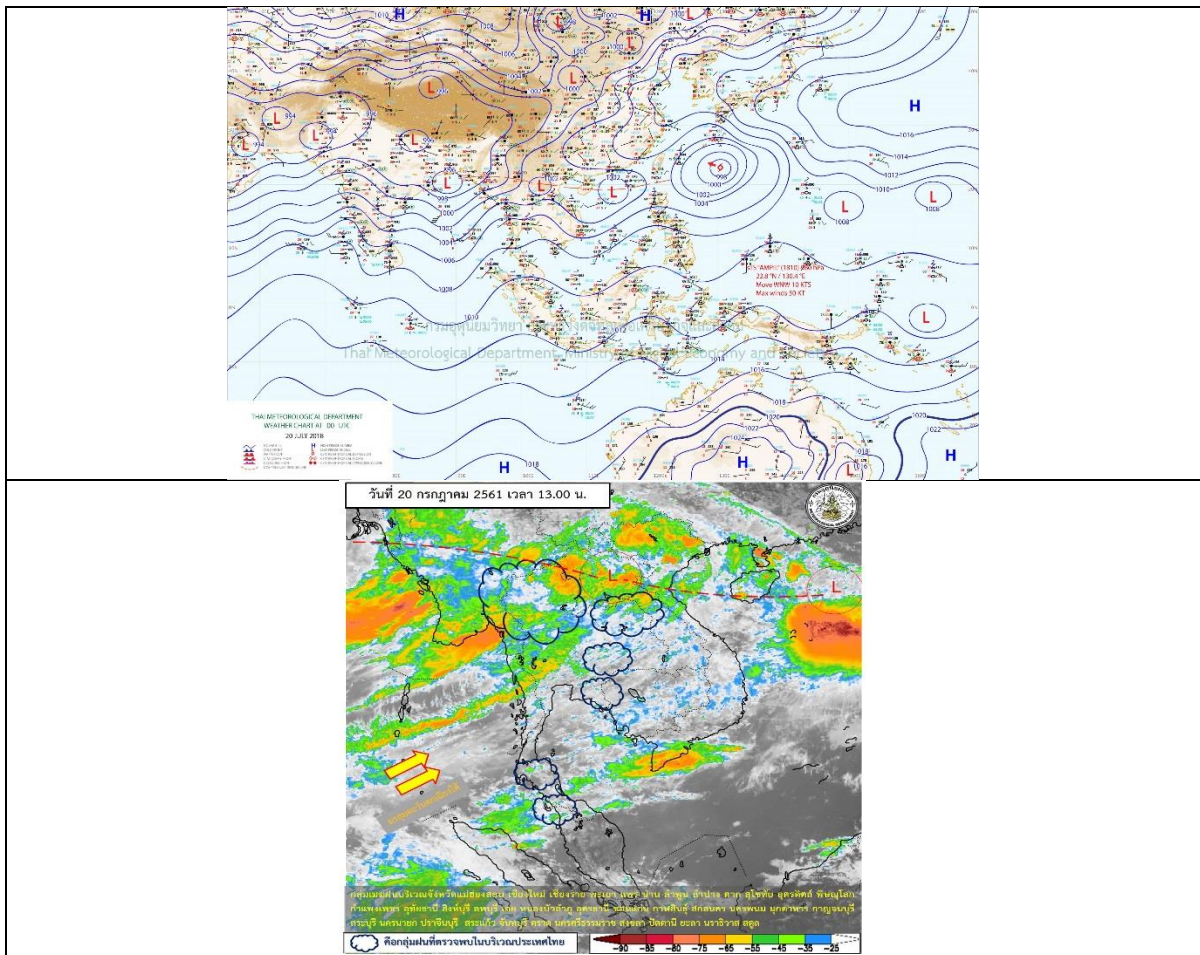
รายงานสถานการณ์น้ำและคาดการณ์น้ำในพื้นที่ ลุ่มน้ำโขง-ชี-มูล วันที่ 20 กรกฎาคม 2561

1. พยากรณ์อากาศ

ตารางที่ 1 พยากรณ์อากาศ วันที่ 20 กรกฎาคม 2561

ภาคตะวันออกเฉียงเหนือ	มีเมฆมาก กับมีฝนฟ้าคะนอง ร้อยละ 60 ของพื้นที่ ส่วนมากบริเวณจังหวัดนครราชสีมา ชัยภูมิ ขอนแก่น เลย หนองบัวลำภู อุดรธานี หนองคาย บึงกาฬ สกลนคร นครพนม มุกดาหาร อำนาจเจริญ และอุบลราชธานี อุณหภูมิต่ำสุด 23-26 องศาเซลเซียส อุณหภูมิสูงสุด 30-33 องศาเซลเซียส ลมตะวันตกเฉียงใต้ ความเร็ว 15-30 กม./ชม.
-----------------------	--

ที่มา : https://www.tmd.go.th/daily_forecast.php



รูปที่ 1 พยากรณ์อากาศ วันที่ 20 ก.ค. 2561



2. สรุประดับน้ำรายวัน

สรุปสถานการณ์ของพื้นที่ลุ่มน้ำโขง ชี มูล ประจำวันที่ 20-01-61

หมายเหตุ: หน่วยเป็นปริมาณจากกระบอกวัดและระดับวัดภาคพื้นดินหน่วยเป็นม. วัน

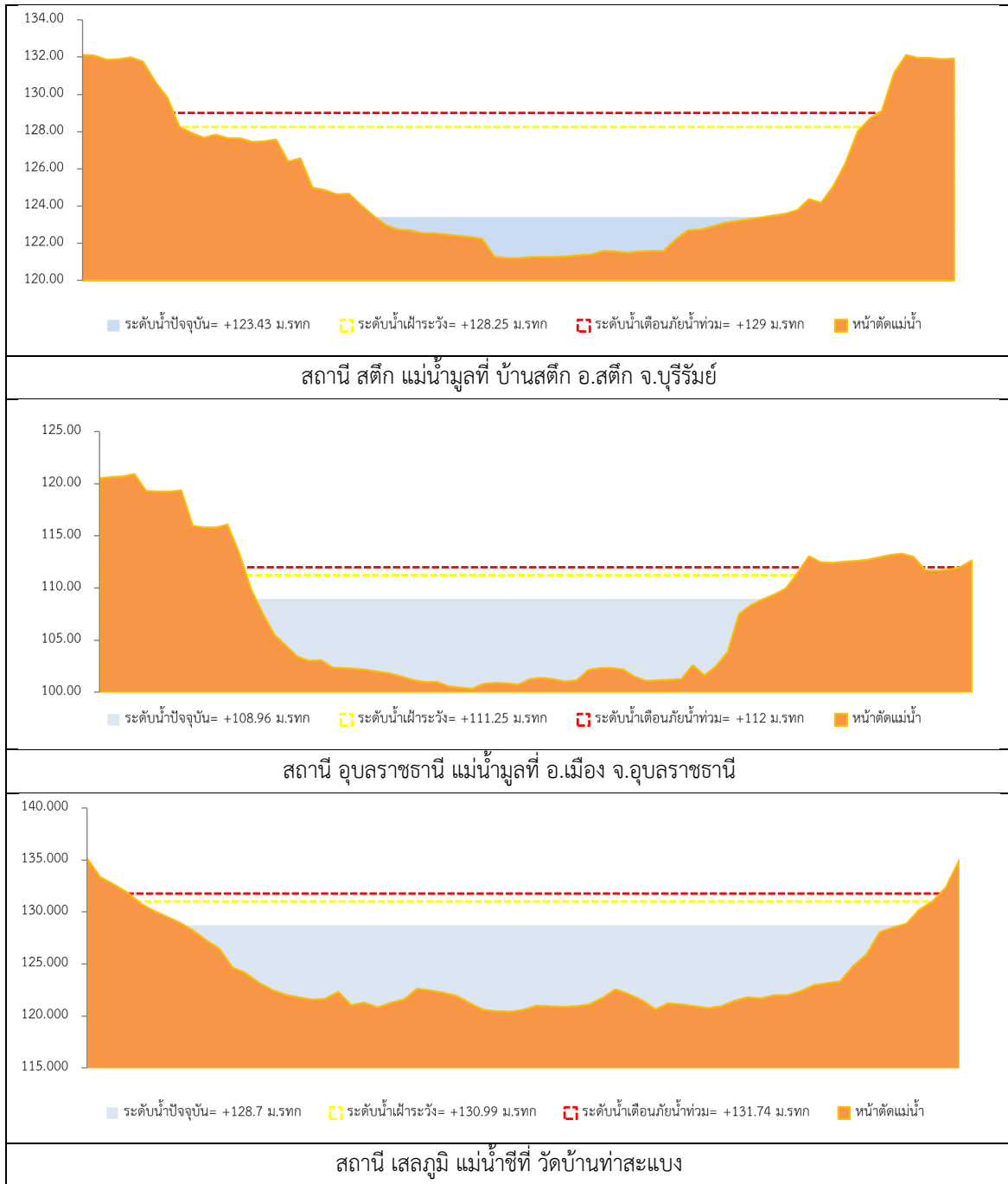
ลำดับที่	สถานี	จุดวัด	น้ำตื้น (ม.รทก.)		ระดับน้ำภาคพื้นดิน (ม.รทก.)										แนวโน้ม
			ค่า H	ค่า HH	14-01-61	15-01-61	16-01-61	17-01-61	18-01-61	19-01-61	20-01-61	21-01-61	22-01-61	23-01-61	
1	น้ำที่ บ้านงัด อ.เมือง จ.มหาสารคาม	ใกล้สถานี E.66A	137.65	138.40	132.16	132.56	132.89	132.86	132.98	132.97	133.15	133.19	133.50	134.02	เพิ่มขึ้น
2	น้ำที่ กบ.บึงพลาญชัย	ใกล้สถานี E.20A	121.25	122.00	117.06	117.60	118.24	118.84	119.45	119.74	119.98	119.99	120.00	120.01	เพิ่มขึ้น
3	น้ำที่ วัดบ้านทะเลแก้ว	ใกล้สถานี E.18	130.99	131.74	126.59	126.25	127.80	128.05	128.22	128.47	128.70	129.04	129.18	129.25	เพิ่มขึ้น
4	น้ำที่ อ.บุตุ่ง	ใกล้สถานี E.91	148.95	149.70	141.85	142.00	142.01	141.95	141.95	141.83	143.37	143.40	143.22	143.55	ไม่ชัด
5	น้ำจุด บ้านดัก อ.เสิง	ใกล้สถานี M.6A	128.25	129.00	123.15	123.17	123.18	123.18	123.19	123.18	123.45	123.80	123.04	122.79	ลดลง
6	น้ำจุด อ.เมือง จ.อุบลราชธานี	ใกล้สถานี M.7	111.25	112.00	107.65	107.73	108.04	108.26	108.42	108.57	108.96	109.05	109.23	109.25	เพิ่มขึ้น

หมายเหตุ: -H ระดับน้ำจุดวัดน้ำทะเล

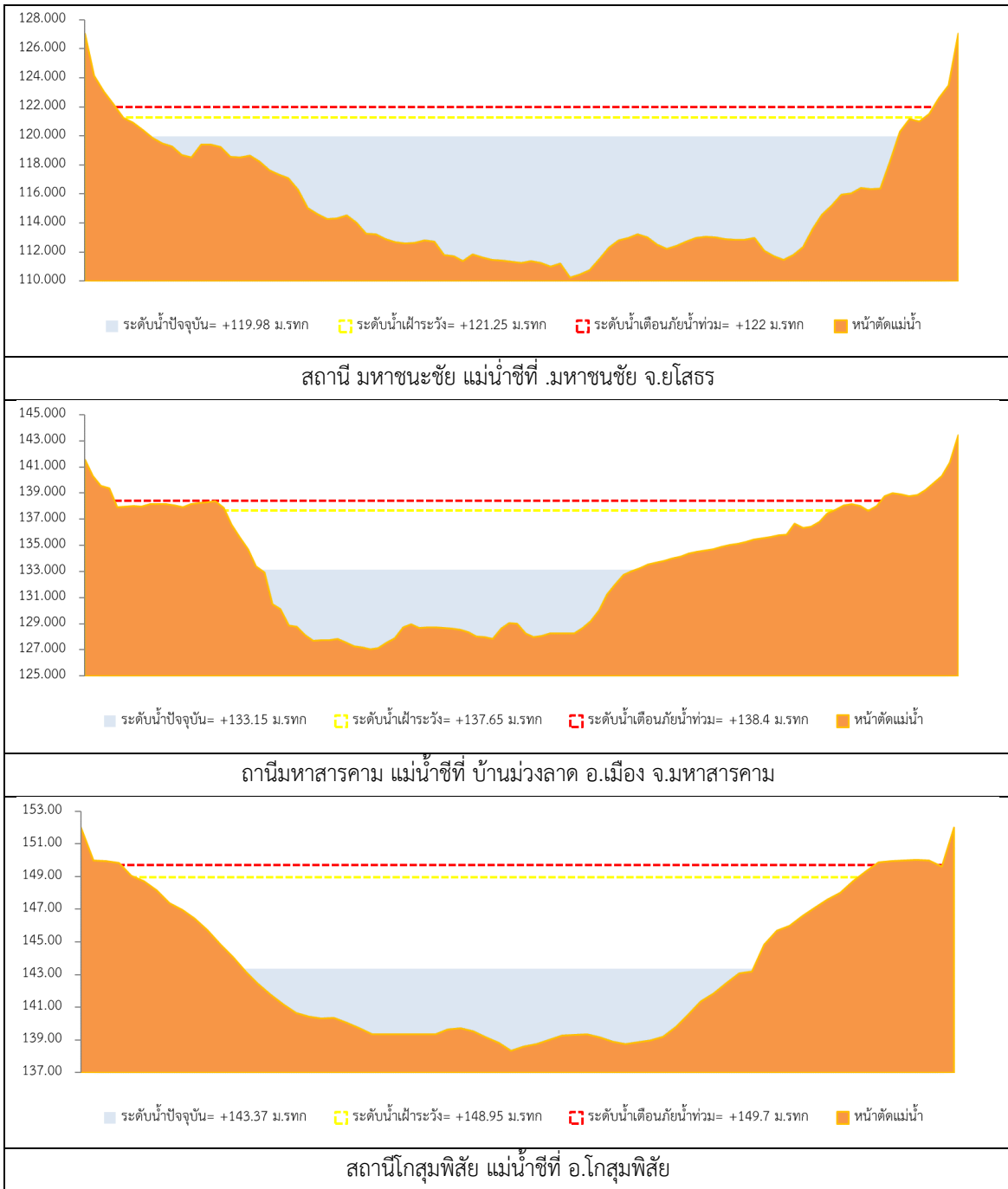
-HH ระดับน้ำจุดวัดน้ำจืด



2.1 ระดับน้ำในลำน้ำ



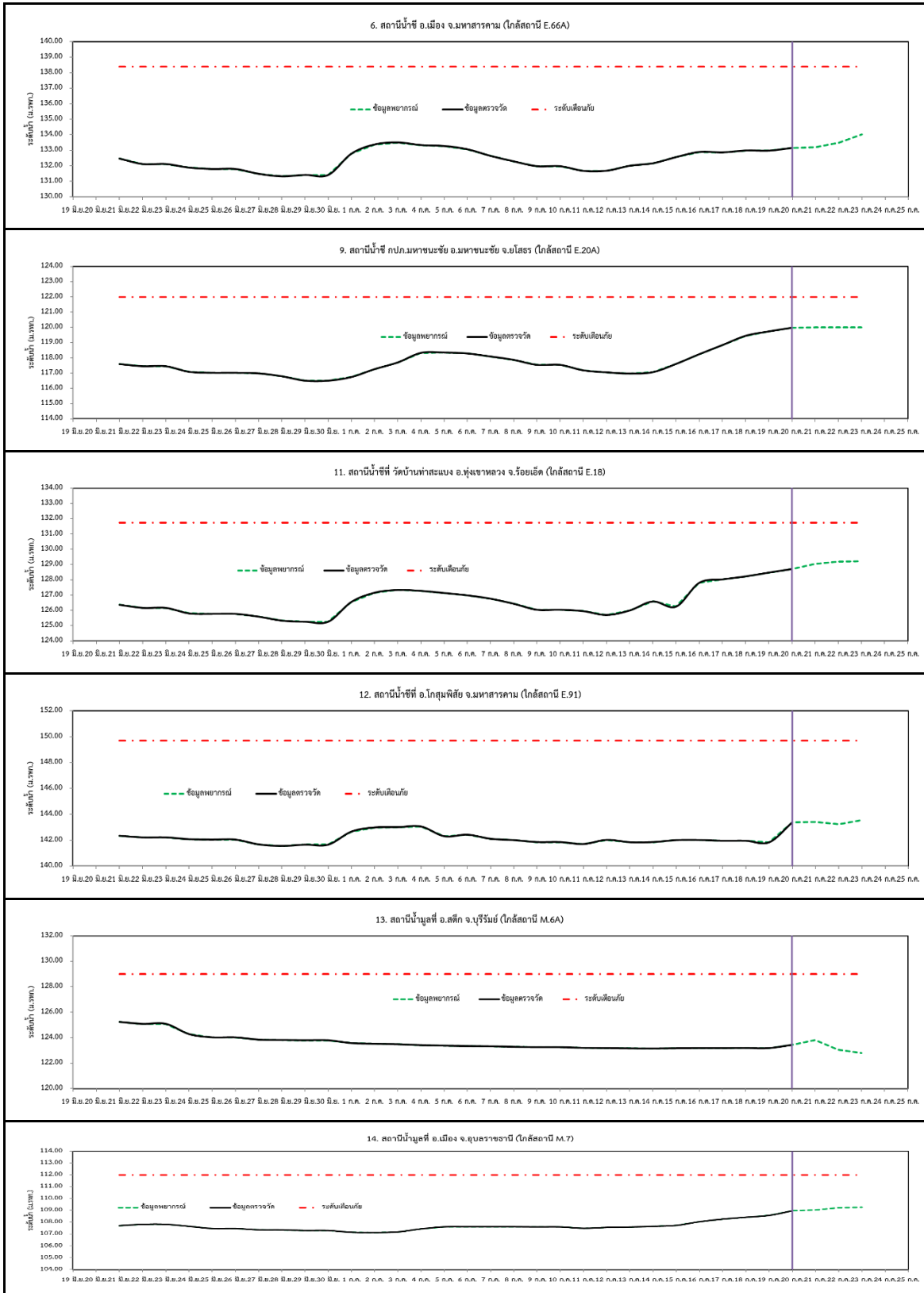
รูปที่ 2 กราฟระดับน้ำในลำน้ำ



รูปที่ 2 กราฟระดับน้ำในลำน้ำ (ต่อ)



3. ผลการวิเคราะห์สถานการณ์น้ำ



รูปที่ 3 กราฟระดับน้ำย้อนหลัง 30 วัน และค่าพยากรณ์



4. สรุปสถานการณ์ ระดับน้ำอยู่ในเกณฑ์ปกติ