

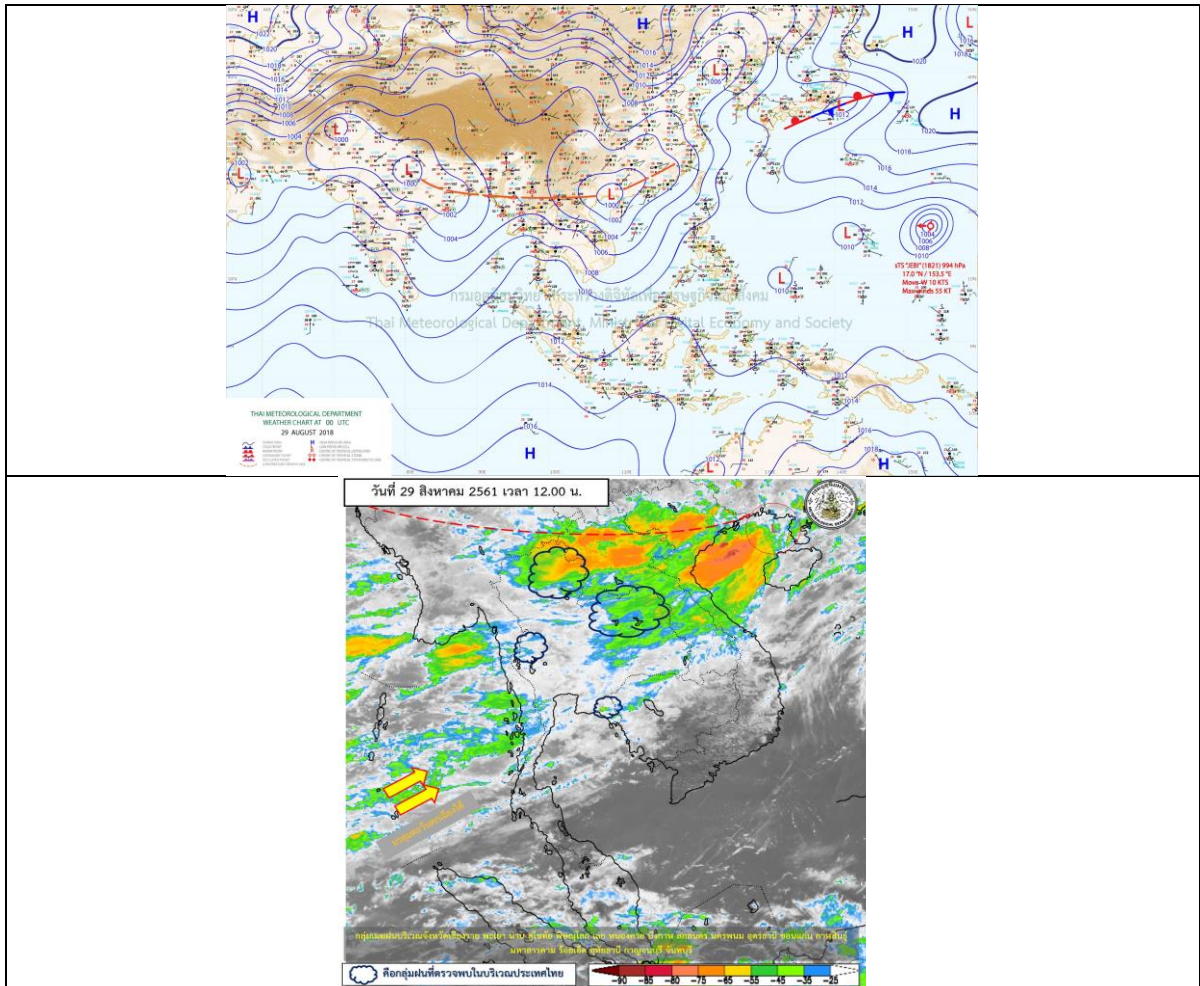
รายงานสถานการณ์น้ำและคาดการณ์น้ำในพื้นที่ ลุ่มน้ำโขง-ซี-มูล วันที่ 29 สิงหาคม 2561

1. พยากรณ์อากาศ

ตารางที่ 1 พยากรณ์อากาศ วันที่ 29 สิงหาคม 2561

ภาคตะวันออกเฉียงเหนือ	มีเมฆมาก กับมีฝนฟ้าคะนอง ร้อยละ 70 ของพื้นที่ และมีฝนตกหนักบางแห่ง บริเวณจังหวัดหนองคาย บึงกาฬ สกลนคร นครพนม ศรีสะเกษ และอุบลราชธานี อุณหภูมิต่ำสุด 23-25 องศาเซลเซียส
	อุณหภูมิสูงสุด 31-33 องศาเซลเซียส ลมตะวันตกเฉียงใต้ ความเร็ว 15-30 กม./ชม.

ที่มา : https://www.tmd.go.th/daily_forecast.php



รูปที่ 1 พยากรณ์อากาศ วันที่ 29 ส.ค. 2561



2. สรุประดับน้ำรายวัน

ตารางที่ 2 สรุปสถานการณ์ของพื้นที่ลุ่มน้ำโขง ชี มูล ประจำวันที่ 29-8-61

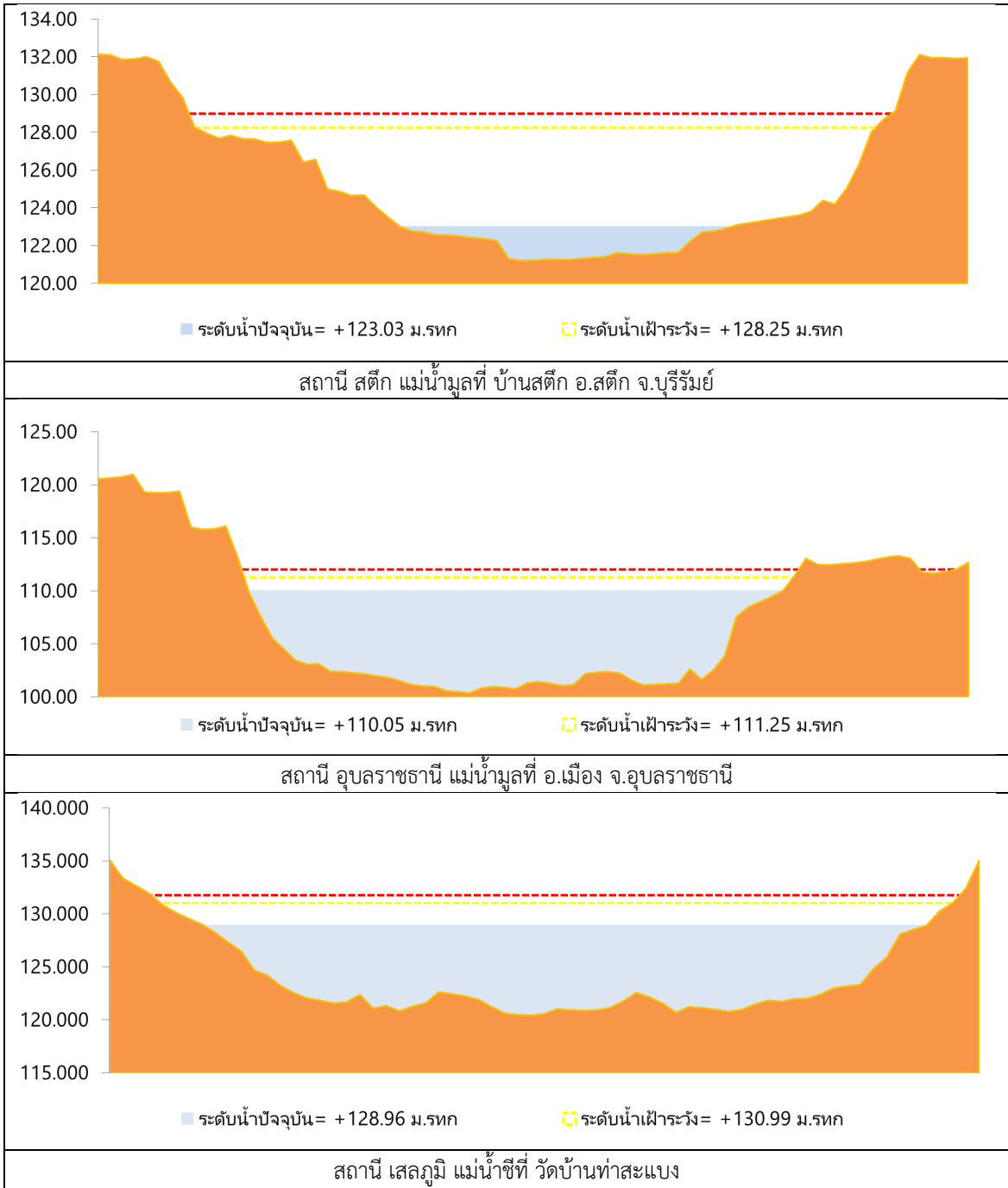
หน่วย: เมตรจากระดับน้ำทะเลปานกลาง

ลำดับที่	สถานี	ชื่อพื้นที่	ระดับน้ำ (เมตร)		ระดับน้ำที่คาดการณ์ (เมตร)	ระดับน้ำที่คาดการณ์ (เมตร)						แนวโน้ม			
			ค่า H	ค่า HH		29-8-61	28-8-61	27-8-61	26-8-61	25-8-61	24-8-61		23-8-61	22-8-61	
1	น้ำที่	บ้านเขวาสันติ อ.เมือง จ.มหาสารคาม (สถานี E.66A)	137.65	138.40	132.17	29-8-61	28-8-61	27-8-61	26-8-61	25-8-61	24-8-61	23-8-61	22-8-61	139.57	เพิ่มขึ้น
2	น้ำที่	บ่อแม่ทองดี อ.เสลภูมิ (สถานี E.20A)	121.25	122.00	121.27	29-8-61	28-8-61	27-8-61	26-8-61	25-8-61	24-8-61	23-8-61	22-8-61	120.60	ลดลง
3	น้ำที่	ตำบลแม่ทองดี อ.เสลภูมิ (สถานี E.18)	131.99	131.74	128.05	29-8-61	28-8-61	27-8-61	26-8-61	25-8-61	24-8-61	23-8-61	22-8-61	128.90	ลดลงอย่างต่อเนื่อง
4	น้ำที่	อ.โพนพิสัย (สถานี E.91)	148.95	149.70	141.96	29-8-61	28-8-61	27-8-61	26-8-61	25-8-61	24-8-61	23-8-61	22-8-61	142.70	ลดลงอย่างต่อเนื่อง
5	น้ำที่	บ้านค้อ อ.สตึก จ.บุรีรัมย์ (สถานี M.6A)	128.25	129.00	123.10	29-8-61	28-8-61	27-8-61	26-8-61	25-8-61	24-8-61	23-8-61	22-8-61	122.77	เพิ่มจากเดิม
6	น้ำที่	อ.เมือง จ.อุบลราชธานี (สถานี M.7)	111.25	112.00	109.99	29-8-61	28-8-61	27-8-61	26-8-61	25-8-61	24-8-61	23-8-61	22-8-61	112.13	เพิ่มขึ้น

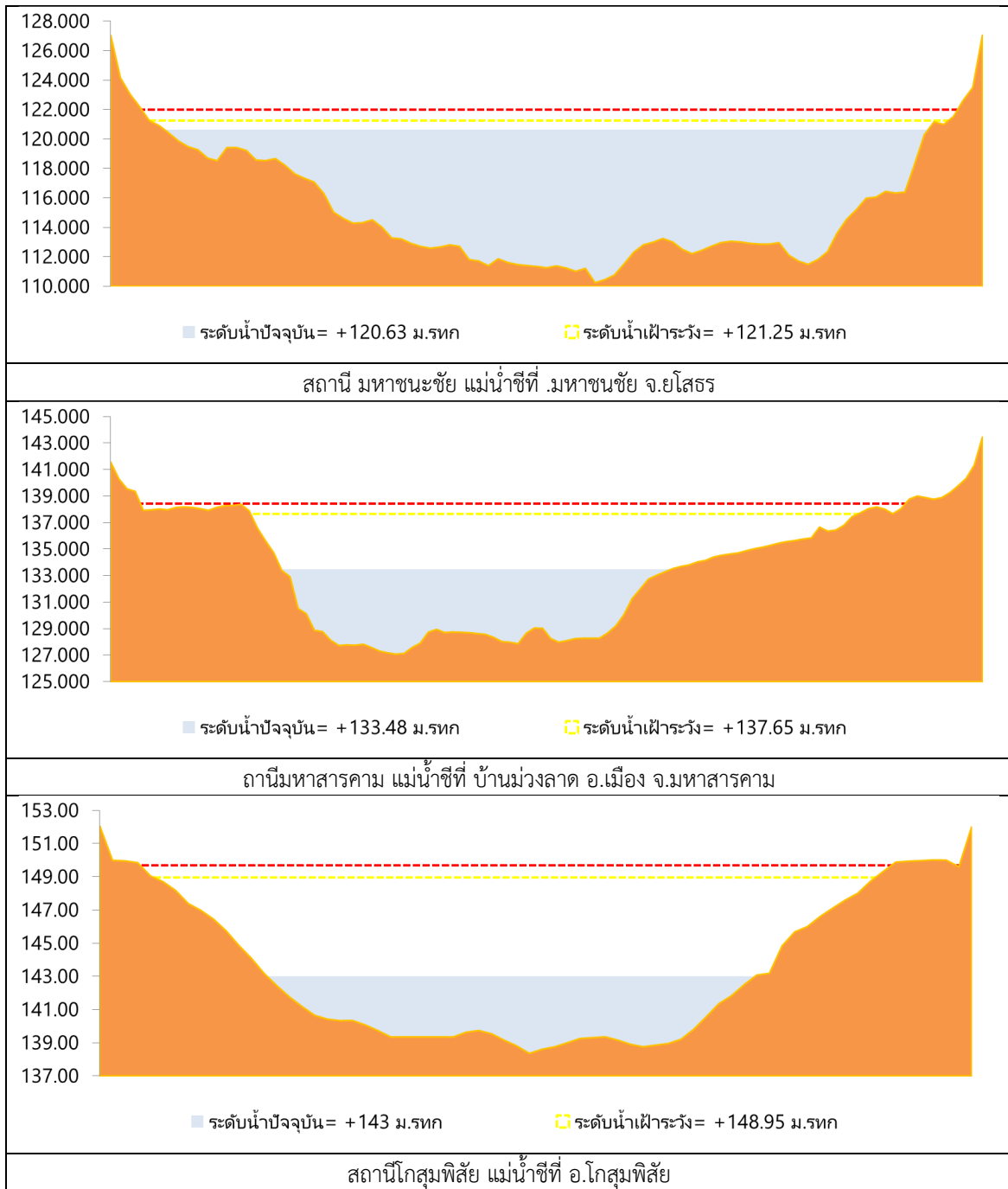
พจนานุกรม: H-ระดับน้ำจุดสังเกตการณ์
-HH-ระดับน้ำจุดเตือนภัย



2.1 ระดับน้ำในลำน้ำ



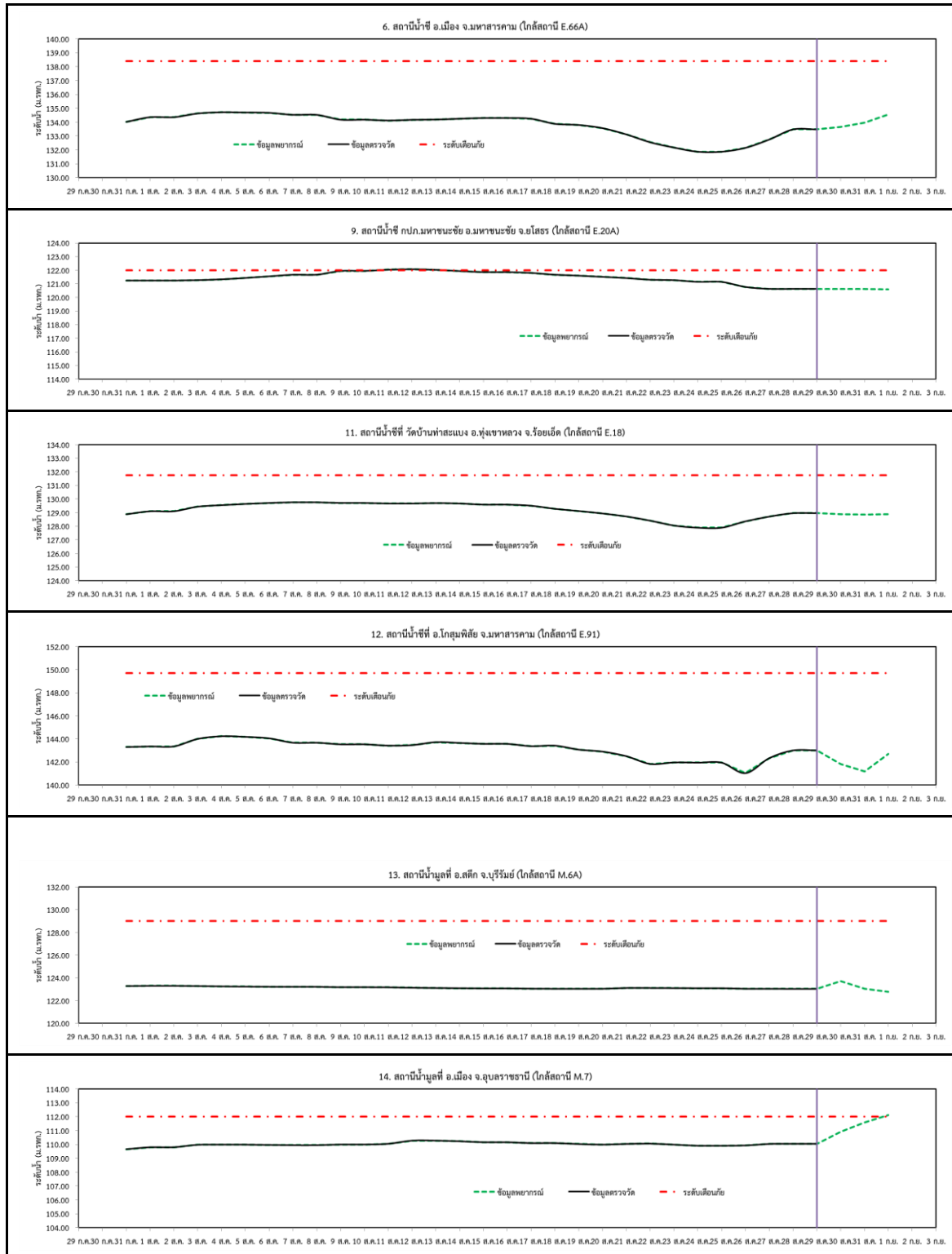
รูปที่ 2 กราฟระดับน้ำในลำน้ำ



รูปที่ 2 กราฟระดับน้ำในลำน้ำ (ต่อ)



3. ผลการวิเคราะห์สถานการณ์น้ำ



รูปที่ 3 กราฟระดับน้ำย้อนหลัง 30 วัน และค่าพยากรณ์



4. สรุปสถานการณ์ ระดับน้ำอยู่ในเกณฑ์ปกติ