

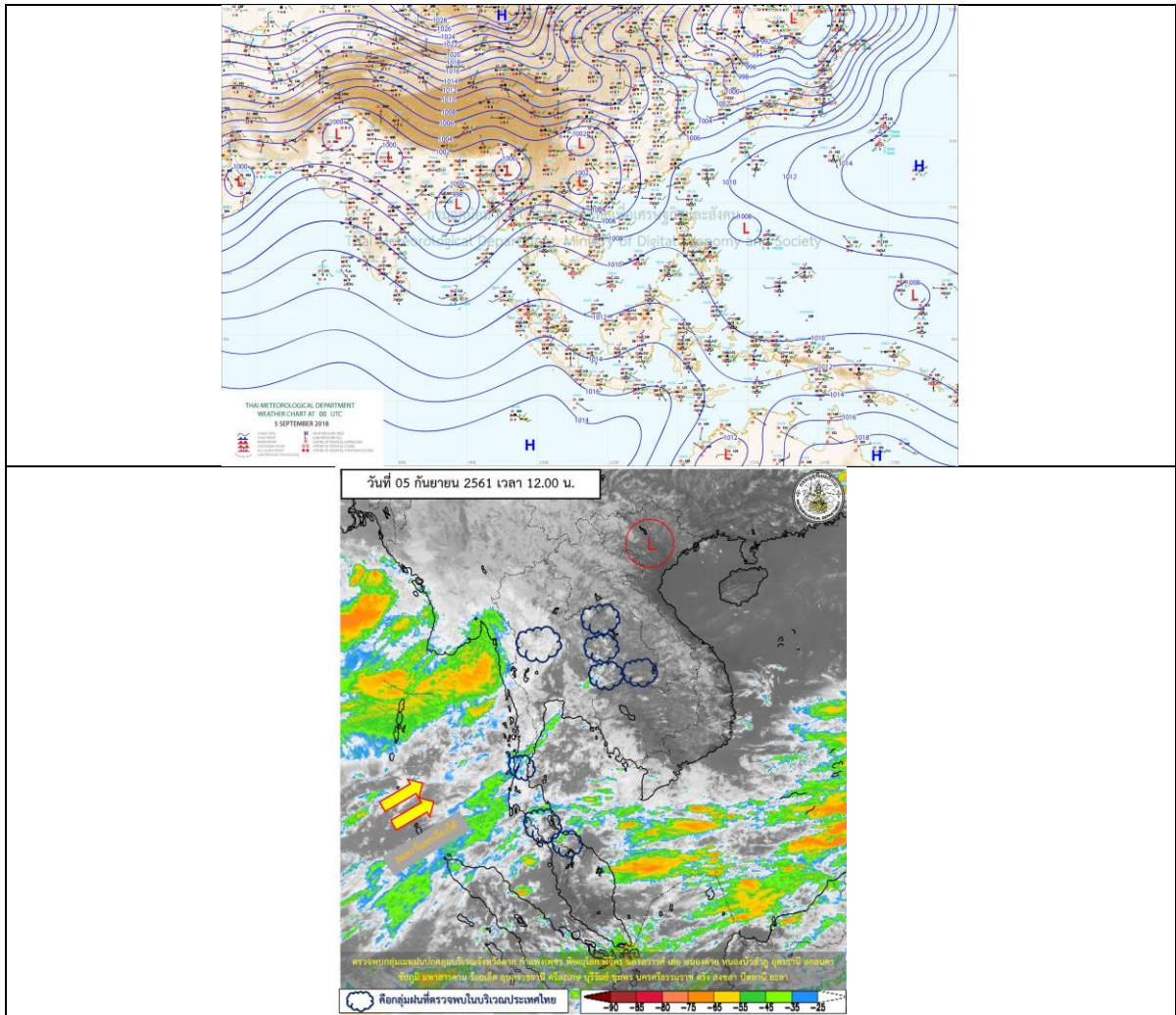
รายงานสถานการณ์น้ำและคาดการณ์น้ำในพื้นที่ ลุ่มน้ำโขง-ซี-มูล วันที่ 5 กันยายน 2561

1. พยากรณ์อากาศ

ตารางที่ 1 พยากรณ์อากาศ วันที่ 5 กันยายน 2561

ภาคตะวันออกเฉียงเหนือ	มีเมฆเป็นส่วนมาก กับมีฝนฟ้าคะนอง ร้อยละ 60 ของพื้นที่
	ส่วนมากบริเวณจังหวัดขอนแก่น มหาสารคาม ชัยภูมิ นครราชสีมา และบุรีรัมย์
	อุณหภูมิต่ำสุด 23-24 องศาเซลเซียส
	อุณหภูมิสูงสุด 33-34 องศาเซลเซียส ลมตะวันตกเฉียงใต้ ความเร็ว 15-30 กม./ชม.

ที่มา : https://www.tmd.go.th/daily_forecast.php



รูปที่ 1 พยากรณ์อากาศ วันที่ 5 ก.ย. 2561



2. สรุประดับน้ำรายวัน

ตารางที่ 2 สรุปสถานการณ์ของพื้นที่ลุ่มน้ำโขง ชี มูล ประจำวันที่ 5-ก.ย.-61

หน่วยระบุ: เมตร (จากระดับน้ำทะเลปานกลาง) และระดับน้ำตกการวัดค่าการล้นทาง 3 วัน

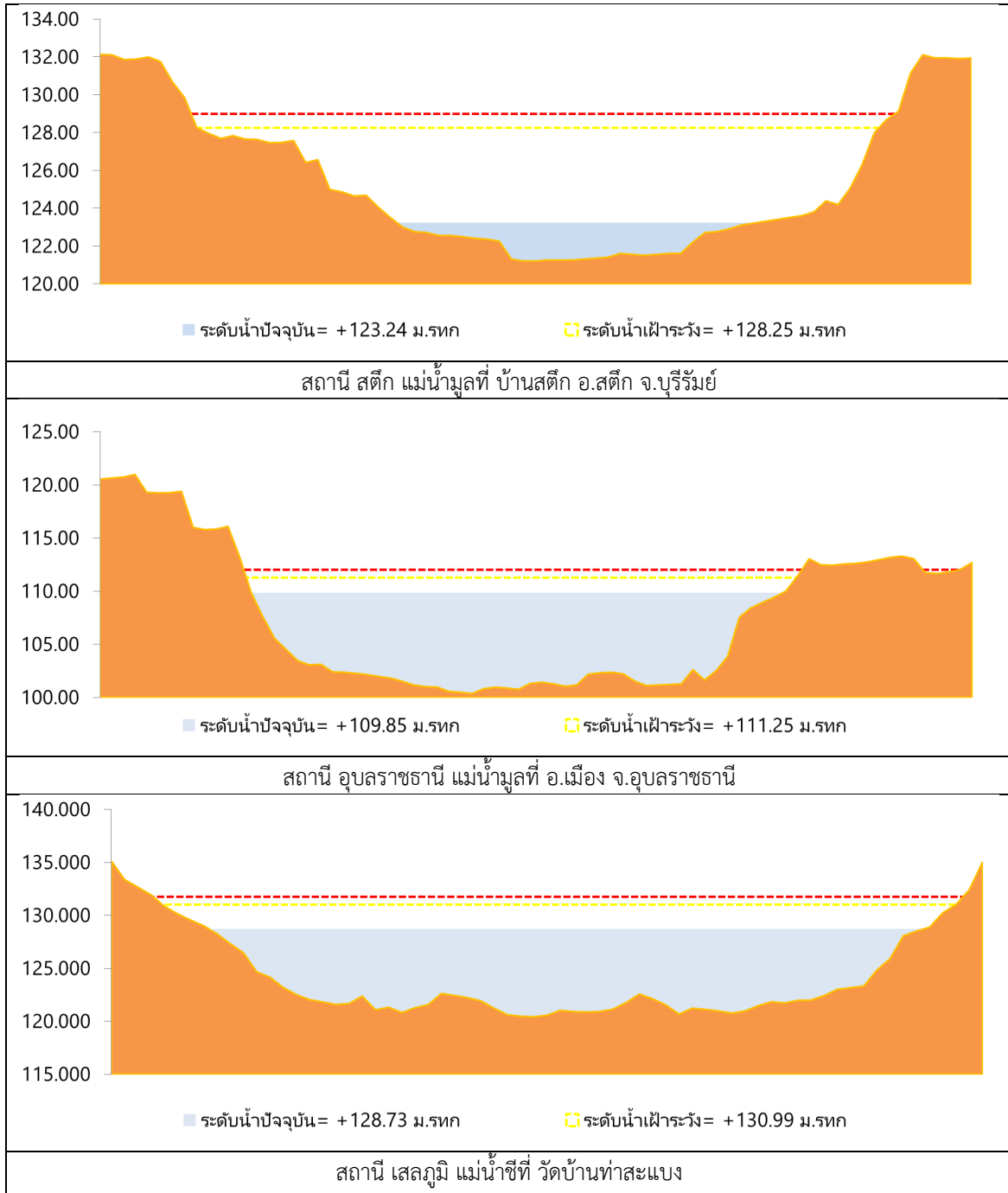
ลำดับที่	สถานี	สิ่งกีดขวาง	จุดเตือนภัย (เมตร)		ระดับน้ำตกการล้น (เมตร)						แนวโน้ม			
			ค่า HI	ค่า HHI	30-ก.ย.-61	31-ก.ย.-61	1-ก.ย.-61	2-ก.ย.-61	3-ก.ย.-61	4-ก.ย.-61		5-ก.ย.-61	6-ก.ย.-61	7-ก.ย.-61
1	น้ำชี	ข้ามลำราง อ.เมือง จ.มหาสารคาม ไปสถานี E66A	137.65	138.40	134.06	133.88	133.54	133.21	132.87	132.70	132.67	132.87	133.31	ลดลงเล็กน้อย
2	น้ำชี	กบ.บางเขน ไปสถานี E.20A	121.25	122.00	120.74	120.83	120.97	121.05	121.13	121.15	121.16	121.17	121.18	เพิ่มขึ้น
3	น้ำชี	ตัดข้ามทางรถไฟ สถานี E.18	130.99	131.74	129.31	129.36	129.32	129.17	128.96	128.73	128.77	128.78	128.81	เพิ่มขึ้น
4	น้ำชี	อ.ไปตุ้มเขย ไปสถานี E.91	148.95	149.70	142.78	142.35	142.05	142.03	141.85	141.83	141.83	140.98	142.17	ลดลงเล็กน้อย
5	น้ำชี	ข้ามสถานี ส.ต.จ.บุรีรัมย์ ไปสถานี M.6A	128.25	129.00	123.07	123.06	123.05	123.10	123.29	123.24	123.17	123.04	122.77	ตั้งระดับน้ำลดลง
6	น้ำชี	อ.เมือง จ.อุบลราชธานี ไปสถานี M.7	111.25	112.00	110.16	110.18	110.12	110.04	109.95	109.85	109.85	110.72	112.09	เพิ่มขึ้น

หมายเหตุ: -HI ระดับน้ำสูงสุดในอดีต 5 วัน

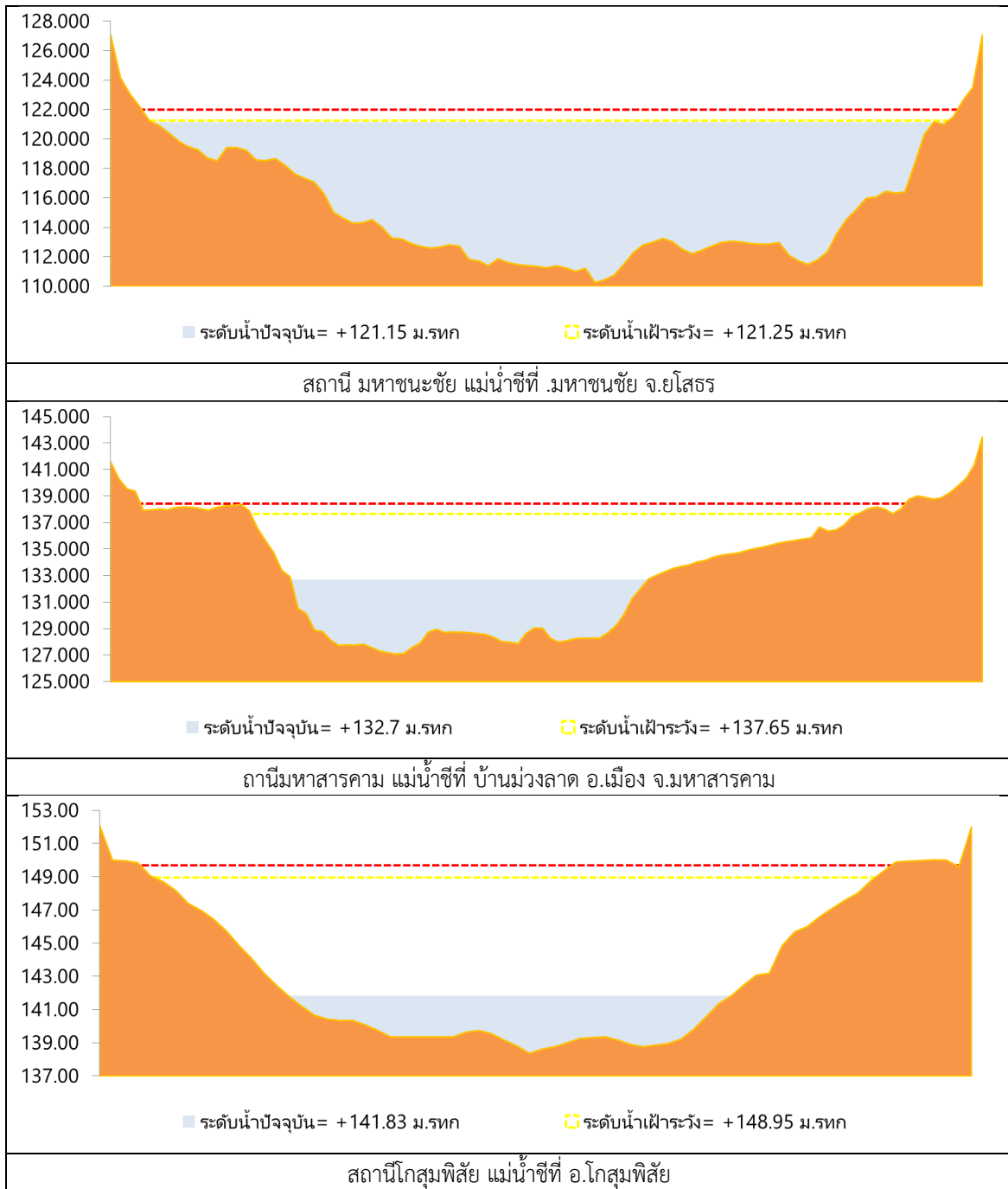
-HHI ระดับน้ำสูงสุดในอดีต 3 วัน



2.1 ระดับน้ำในลำน้ำ



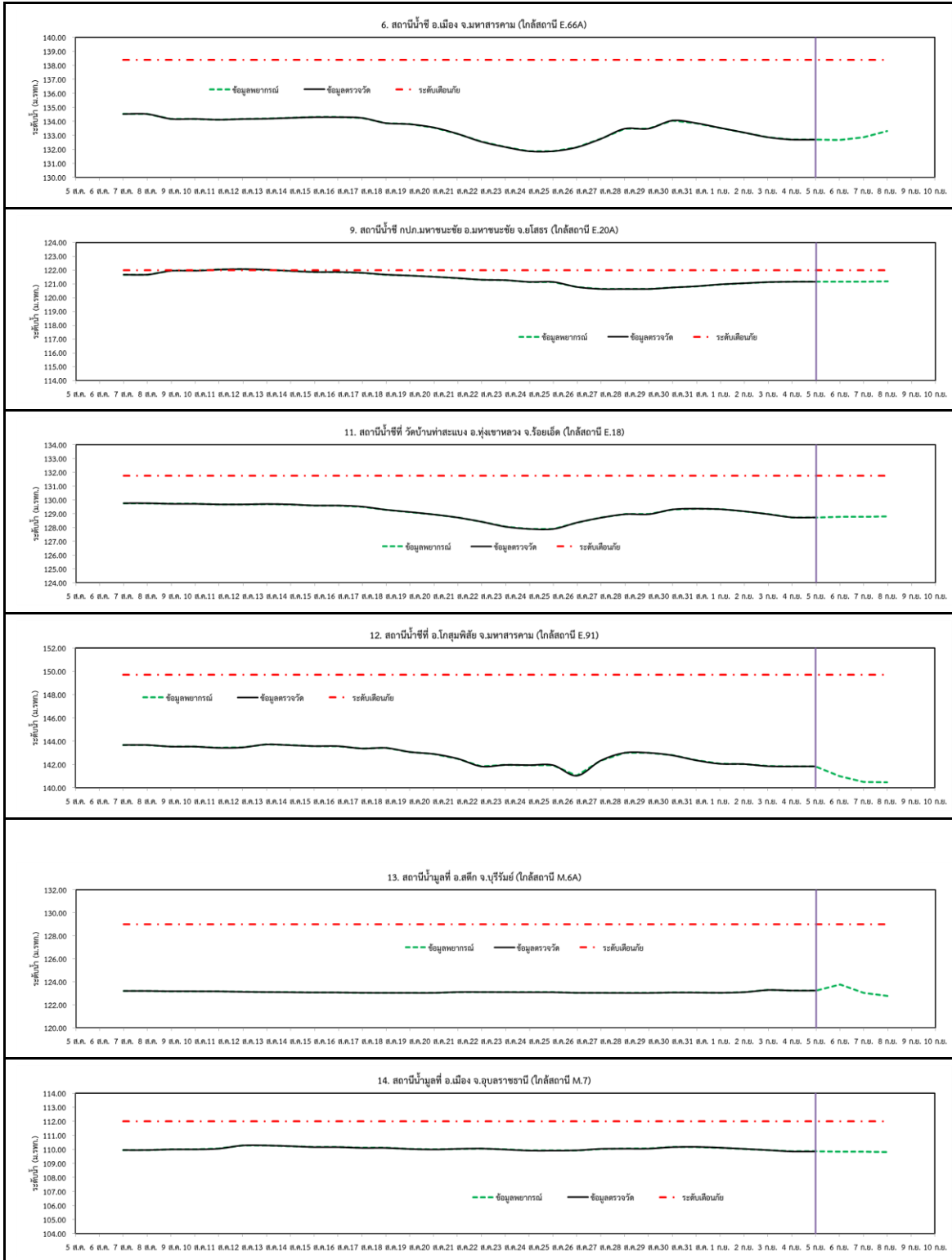
รูปที่ 2 กราฟระดับน้ำในลำน้ำ



รูปที่ 2 กราฟระดับน้ำในลำน้ำ (ต่อ)



3. ผลการวิเคราะห์สถานการณ์น้ำ



รูปที่ 3 กราฟระดับน้ำย้อนหลัง 30 วัน และค่าพยากรณ์



4. สรุปสถานการณ์ ระดับน้ำอยู่ในเกณฑ์ปกติ