

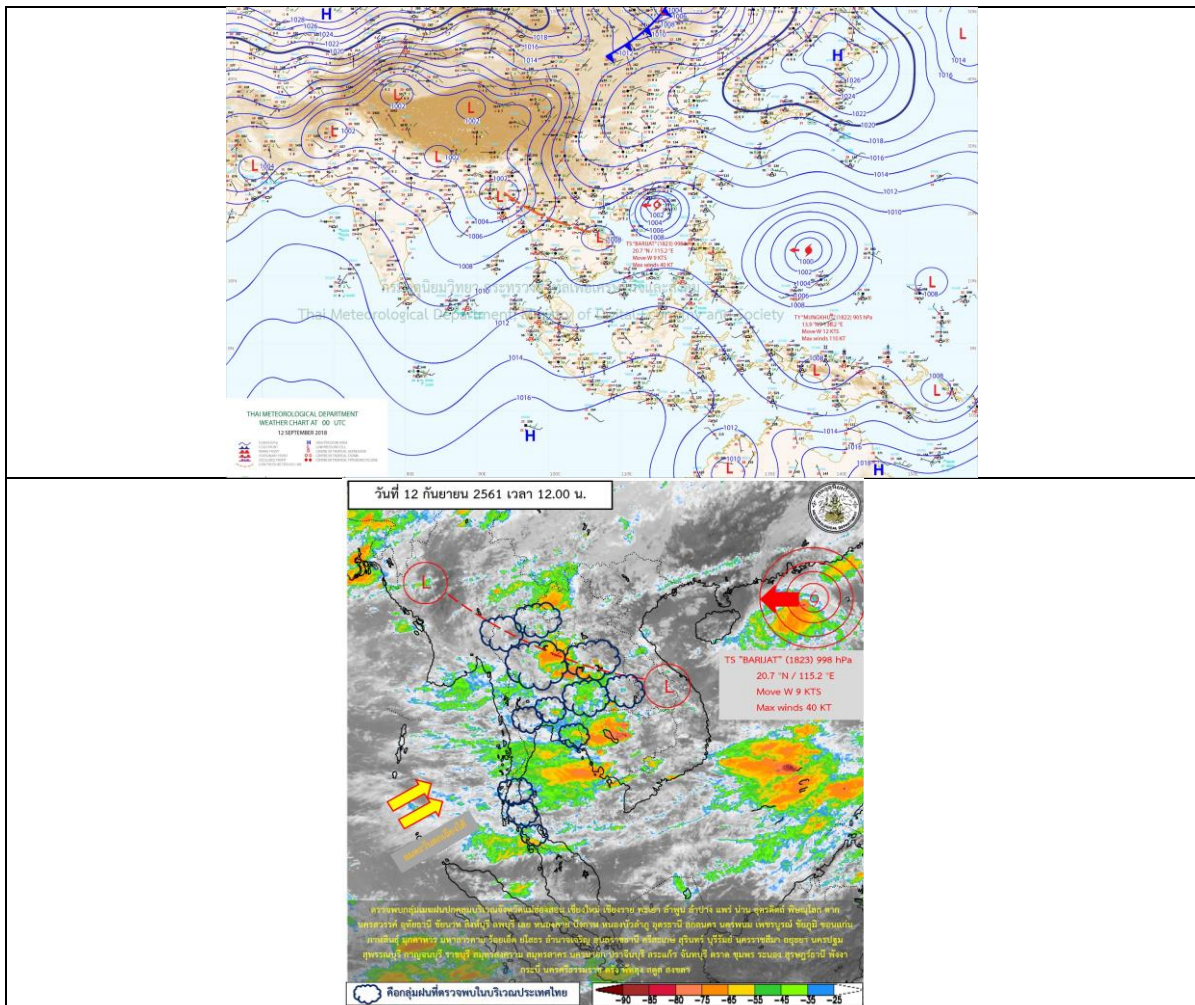
## รายงานสถานการณ์น้ำและคาดการณ์น้ำในพื้นที่ ลุ่มน้ำโขง-ซี-มูล วันที่ 12 กันยายน 2561

### 1. พยากรณ์อากาศ

ตารางที่ 1 พยากรณ์อากาศ วันที่ 12 กันยายน 2561

ภาคตะวันออกเฉียงเหนือ	มีเมฆมาก กับมีฝนฟ้าคะนอง ร้อยละ 70 ของพื้นที่ และมีฝนตกหนักบางแห่ง
	บริเวณจังหวัดเลย หนองคาย หนองบัวลำภู มุกดาหาร มหาสารคาม ร้อยเอ็ด ยโสธร
	ขอนแก่น ชัยภูมิ นครราชสีมา สุรินทร์ บุรีรัมย์ ศรีสะเกษ อำนาจเจริญ และ อุบลราชธานี
	อุณหภูมิต่ำสุด 24-25 องศาเซลเซียส อุณหภูมิสูงสุด 30-33 องศาเซลเซียส ลมตะวันตกเฉียงใต้ ความเร็ว 15-30 กม./ชม.

ที่มา : [https://www.tmd.go.th/daily\\_forecast.php](https://www.tmd.go.th/daily_forecast.php)



รูปที่ 1 พยากรณ์อากาศ วันที่ 12 ก.ย. 2561



## 2. สรุประดับน้ำรายวัน

ตารางที่ 2 สรุปลสถานการณ์ของพื้นที่ลุ่มน้ำโขง ชี มูล ประจำปีที่ 12-0.8-61

หน่วย: เมตรเหนือระดับน้ำทะเลปานกลาง

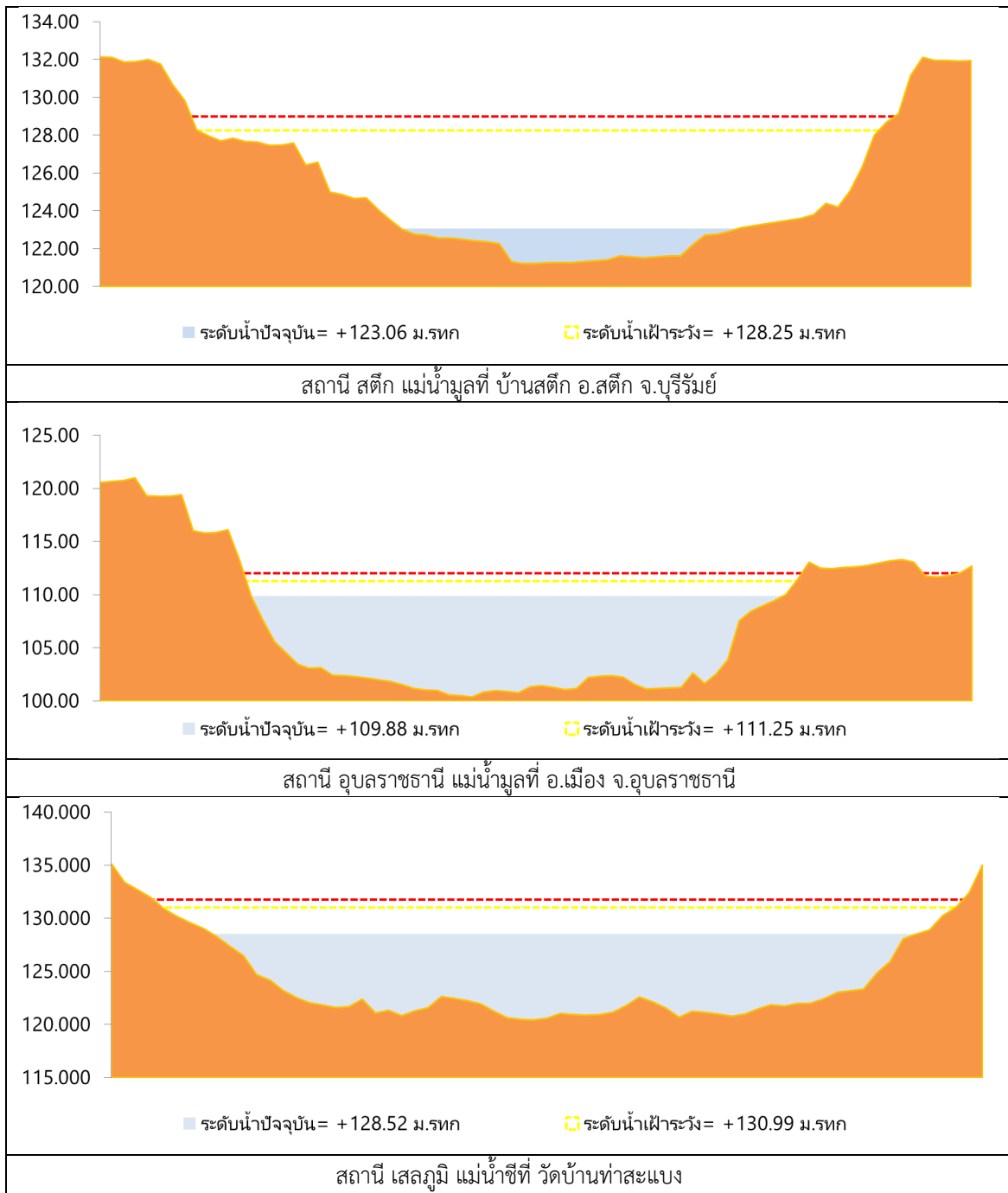
ลำดับที่	สถานี	ชื่อพื้นที่	ระดับน้ำ (เมตร)		ระดับน้ำตรวจวัด (เมตร)	ระดับน้ำพยากรณ์ (เมตร)						แนวโน้ม	
			ค่า H	ค่า HH		12-0.8-61	13-0.8-61	14-0.8-61	15-0.8-61	16-0.8-61	17-0.8-61		18-0.8-61
1	เขื่อนวชิราลงกรณ อ.เมือง จ.มหาสารคาม	เขื่อนวชิราลงกรณ E-66A	137.65	138.40	132.37	132.64	133.01	133.36	133.67	132.67	132.87	133.31	ลดลงจากแนวโน้ม
2	เขื่อนลพบุรี อ.เมือง จ.ลพบุรี	เขื่อนลพบุรี E-20A	121.25	122.00	121.15	120.96	120.75	120.67	120.67	121.16	121.17	121.18	เพิ่มขึ้น
3	เขื่อนลพบุรี อ.เมือง จ.ลพบุรี	เขื่อนลพบุรี E-18	130.99	131.74	128.32	128.18	128.34	128.52	128.52	128.77	128.78	128.61	เพิ่มขึ้น
4	เขื่อนลพบุรี อ.เมือง จ.ลพบุรี	เขื่อนลพบุรี E-91	146.95	146.70	141.80	142.75	145.10	145.20	145.20	140.38	140.48	142.17	ลดลงจากแนวโน้ม
5	เขื่อนลพบุรี อ.เมือง จ.ลพบุรี	เขื่อนลพบุรี E-64	128.25	129.00	123.19	123.12	123.06	123.06	123.06	123.77	123.04	122.77	เพิ่มขึ้น
6	เขื่อนลพบุรี อ.เมือง จ.ลพบุรี	เขื่อนลพบุรี E-17	111.25	112.00	109.80	109.94	109.86	109.88	109.88	110.72	111.45	112.09	เพิ่มขึ้น

หมายเหตุ : H-ระดับน้ำสูงสุดที่ตรวจวัด

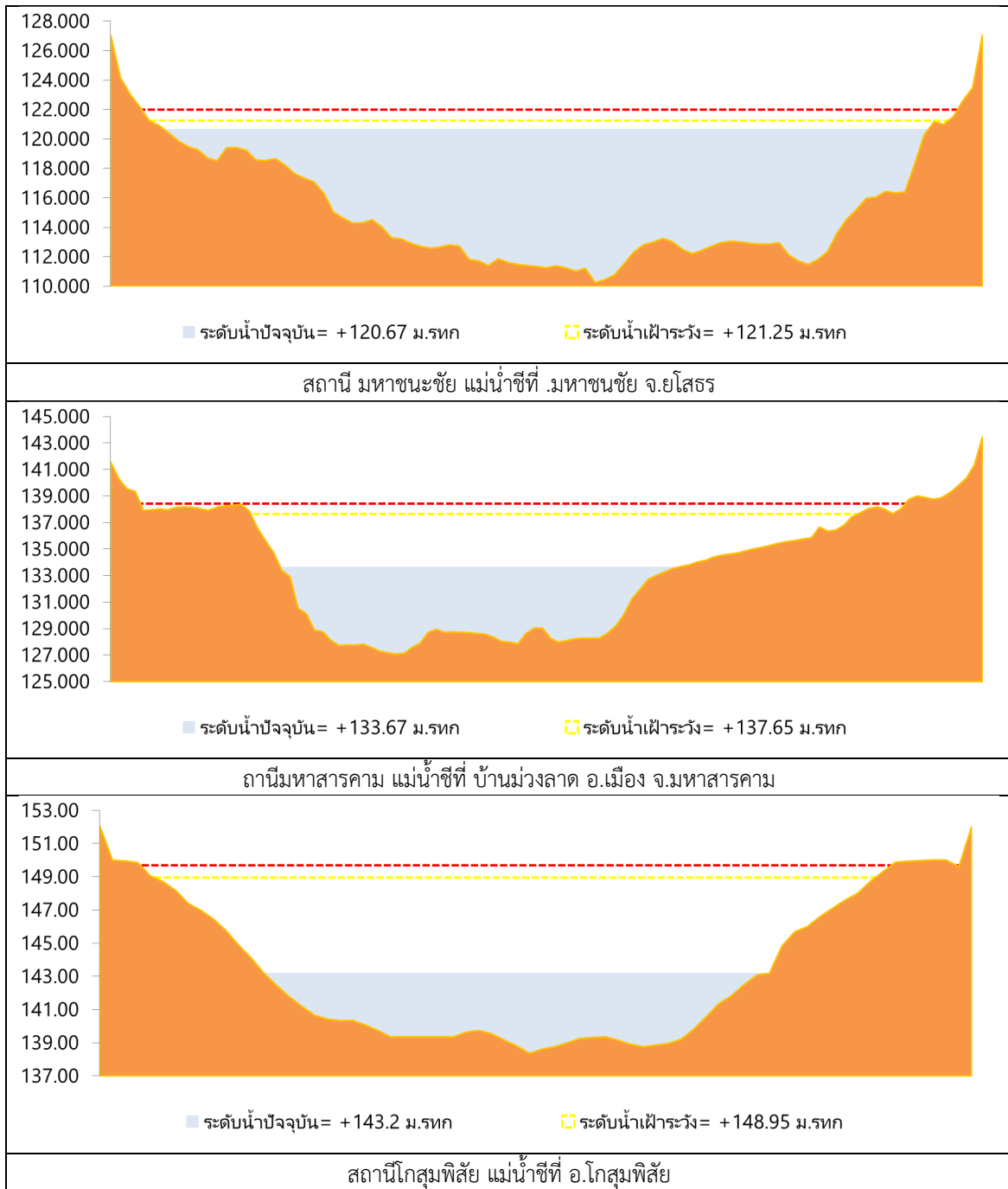
-HH-ระดับน้ำสูงสุดที่เคยมีค่า



## 2.1 ระดับน้ำในลำน้ำ



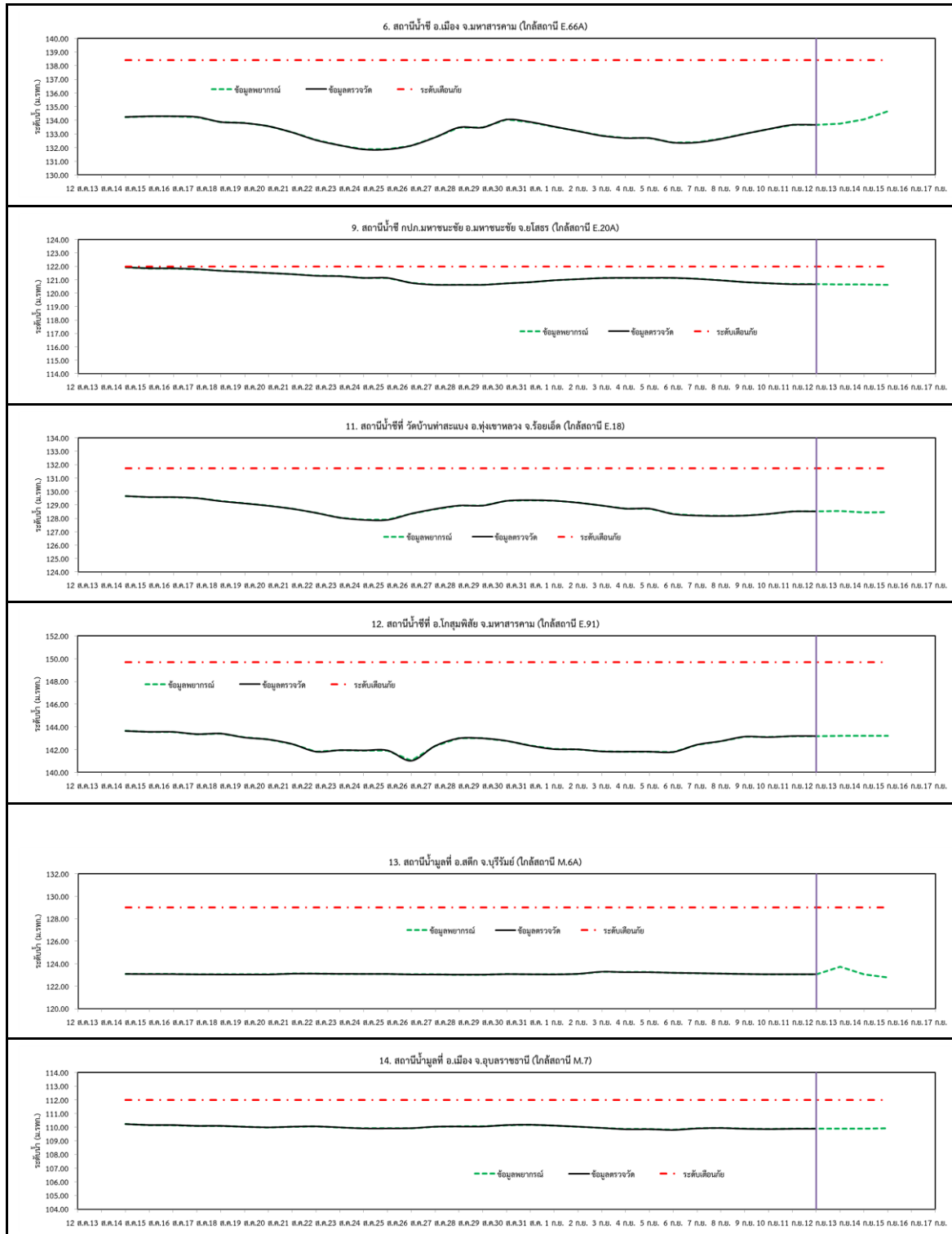
รูปที่ 2 กราฟระดับน้ำในลำน้ำ



รูปที่ 2 กราฟระดับน้ำในลำน้ำ (ต่อ)



### 3. ผลการวิเคราะห์สถานการณ์น้ำ



รูปที่ 3 กราฟระดับน้ำย้อนหลัง 30 วัน และค่าพยากรณ์



#### 4. สรุปสถานการณ์ ระดับน้ำอยู่ในเกณฑ์ปกติ