

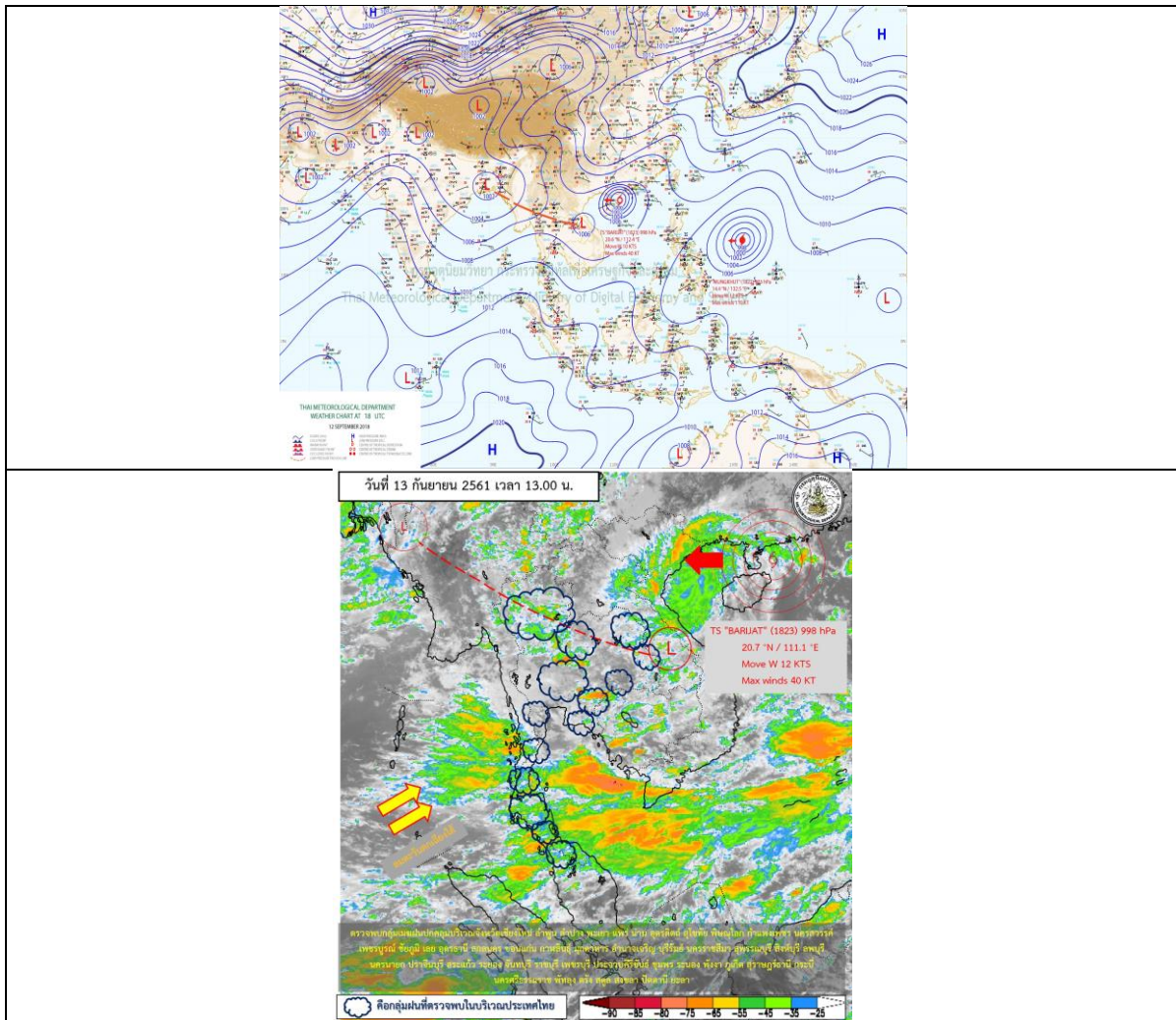
รายงานสถานการณ์น้ำและคาดการณ์น้ำในพื้นที่ ลุ่มน้ำโขง-ชี-มูล วันที่ 13 กันยายน 2561

1. พยากรณ์อากาศ

ตารางที่ 1 พยากรณ์อากาศ วันที่ 13 กันยายน 2561

ภาคตะวันออกเฉียงเหนือ	มีเมฆมาก กับมีฝนฟ้าคะนอง ร้อยละ 70 ของพื้นที่ และมีฝนตกหนักบางแห่ง บริเวณจังหวัดขอนแก่น มหาสารคาม ร้อยเอ็ด ยโสธร อำนาจเจริญ ชัยภูมิ นครราชสีมา สุรินทร์ บุรีรัมย์ ศรีสะเกษ และอุบลราชธานี อุณหภูมิต่ำสุด 24-25 องศาเซลเซียส อุณหภูมิสูงสุด 30-33 องศาเซลเซียส ลมตะวันตกเฉียงใต้ ความเร็ว 15-30 กม./ชม.
-----------------------	---

ที่มา : https://www.tmd.go.th/daily_forecast.php



รูปที่ 1 พยากรณ์อากาศ วันที่ 13 ก.ย. 2561



2. สรุประดับนารายวัน

สรุปลงานการณำของพินที่ลุ่มน้ำโขง ชี มูล ช่วงเวลาที่ 13-01-61

พินที่ลุ่มน้ำโขง ชี มูล และพินที่ลุ่มน้ำชีมูลและพินที่ลุ่มน้ำชีมูลและพินที่ลุ่มน้ำชีมูล

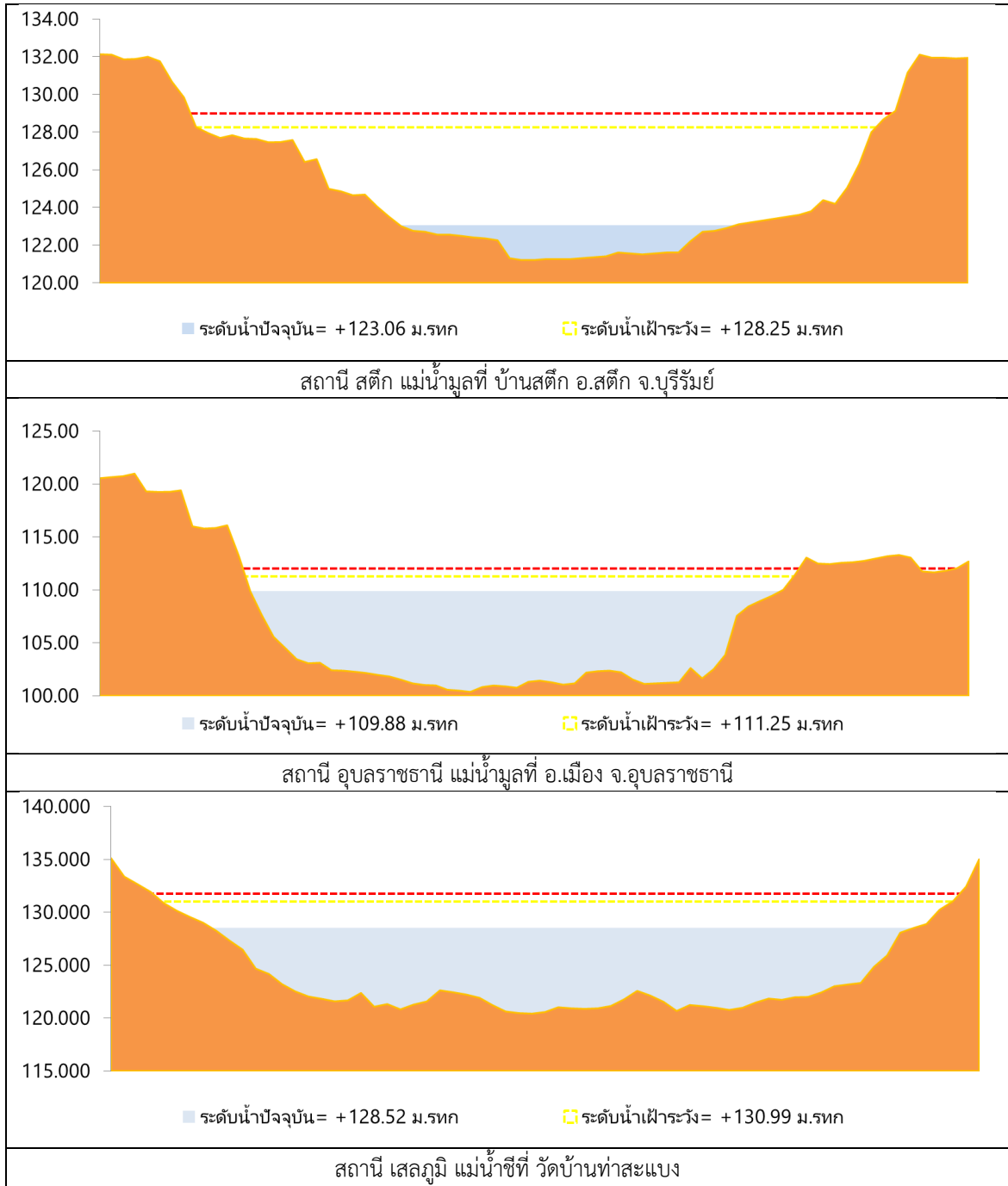
ลำดับที่	วันที่	พื้นที่	พื้นที่ลุ่มน้ำ (แอมก.)		8-01-61	9-01-61	10-01-61	11-01-61	12-01-61	สรุปลงานการณำ (แอมก.)			รวม	
			ค่า HI	ค่า HHI						7-01-61	13-01-61	14-01-61		15-01-61
1	วันที่ 1	ลุ่มน้ำชีมูลตอนบน (ลุ่มน้ำชีมูลตอนบน)	137.65	138.40	132.38	132.64	133.01	133.36	133.67	133.67	132.67	132.87	133.31	สรุปลงานการณำ
2	วันที่ 2	ลุ่มน้ำชีมูลตอนบน (ลุ่มน้ำชีมูลตอนบน)	121.25	122.00	121.07	120.96	120.83	120.75	120.67	120.67	121.16	121.17	121.18	สรุปลงานการณำ
3	วันที่ 3	ลุ่มน้ำชีมูลตอนบน (ลุ่มน้ำชีมูลตอนบน)	130.99	131.74	128.21	128.18	128.21	128.34	128.52	128.52	128.77	128.78	128.81	สรุปลงานการณำ
4	วันที่ 4	ลุ่มน้ำชีมูลตอนบน (ลุ่มน้ำชีมูลตอนบน)	148.95	149.70	142.44	142.75	143.15	143.10	143.20	143.20	143.98	140.48	142.17	สรุปลงานการณำ
5	วันที่ 5	ลุ่มน้ำชีมูลตอนบน (ลุ่มน้ำชีมูลตอนบน)	128.25	129.00	123.16	123.12	123.08	123.06	123.06	123.06	123.77	123.04	122.77	สรุปลงานการณำ
6	วันที่ 6	ลุ่มน้ำชีมูลตอนบน (ลุ่มน้ำชีมูลตอนบน)	111.25	112.00	109.91	109.94	109.88	109.86	109.88	109.88	110.72	111.45	112.09	สรุปลงานการณำ

พินที่ลุ่มน้ำโขง ชี มูล

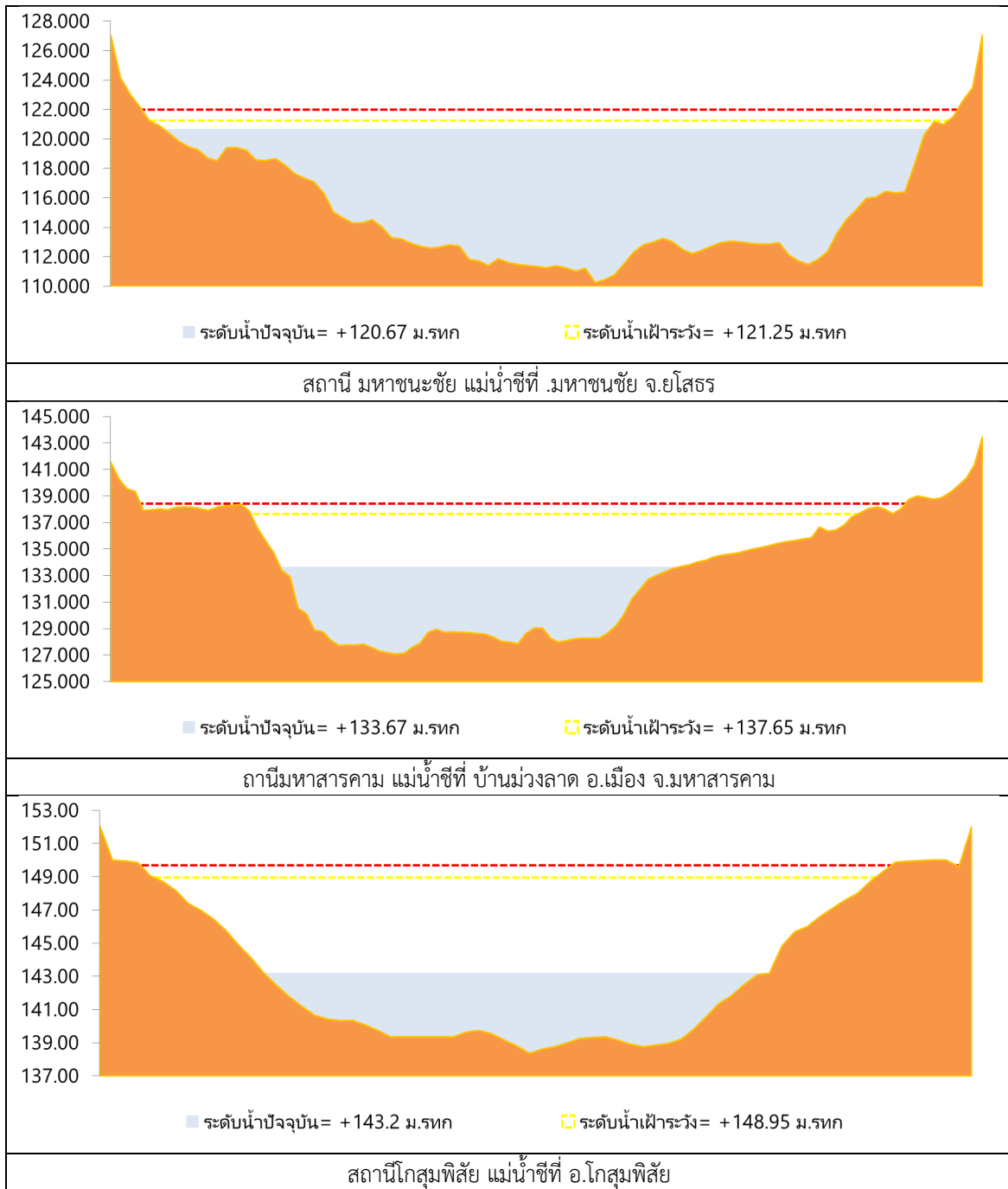
-HHI ลงานการณำในลุ่มน้ำชีมูล



2.1 ระดับน้ำในลำน้ำ



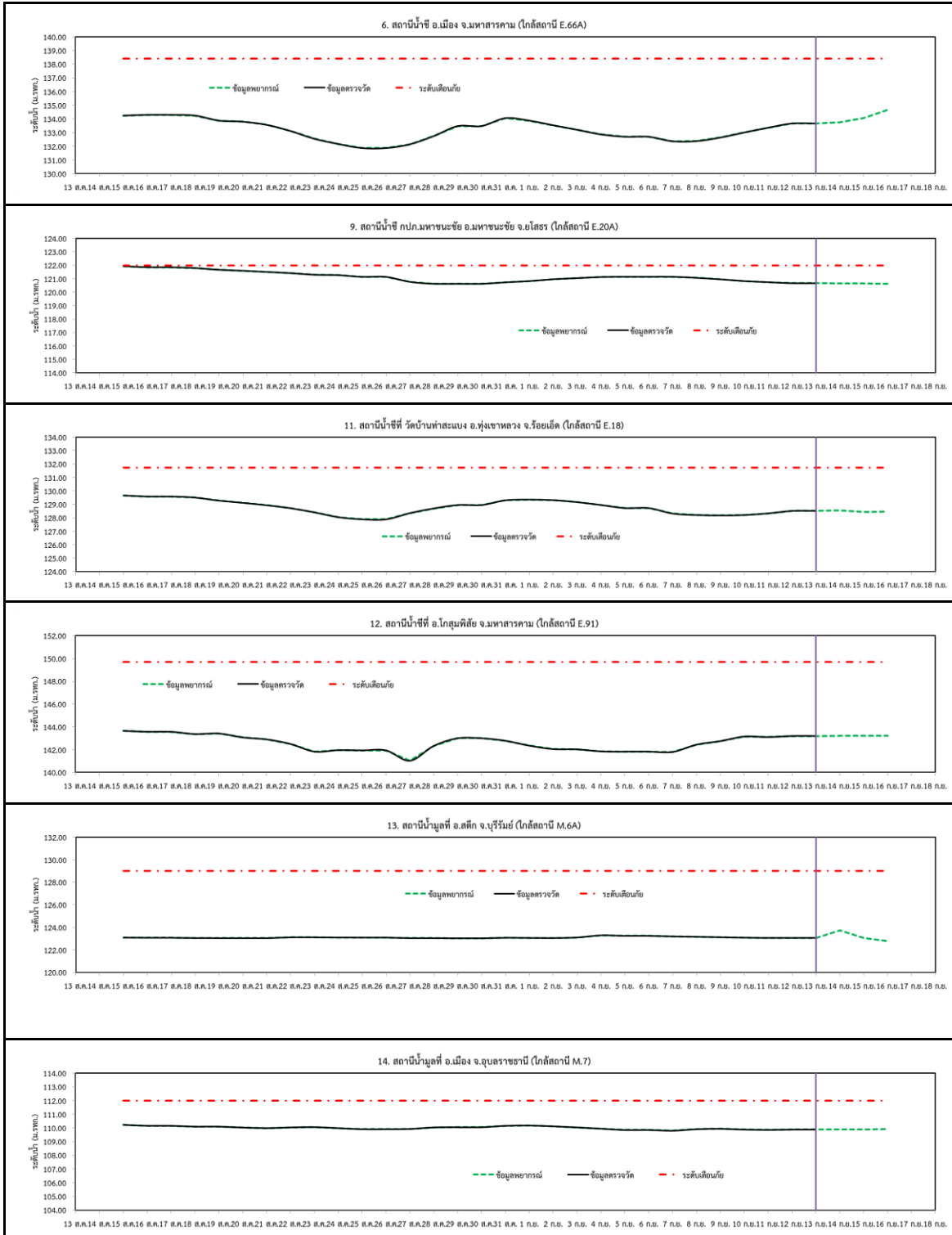
รูปที่ 2 กราฟระดับน้ำในลำน้ำ



รูปที่ 2 กราฟระดับน้ำในลำน้ำ (ต่อ)



3. ผลการวิเคราะห์สถานการณ์น้ำ



รูปที่ 3 กราฟระดับน้ำย้อนหลัง 30 วัน และค่าพยากรณ์



4. สรุปสถานการณ์ ระดับน้ำอยู่ในเกณฑ์ปกติ