

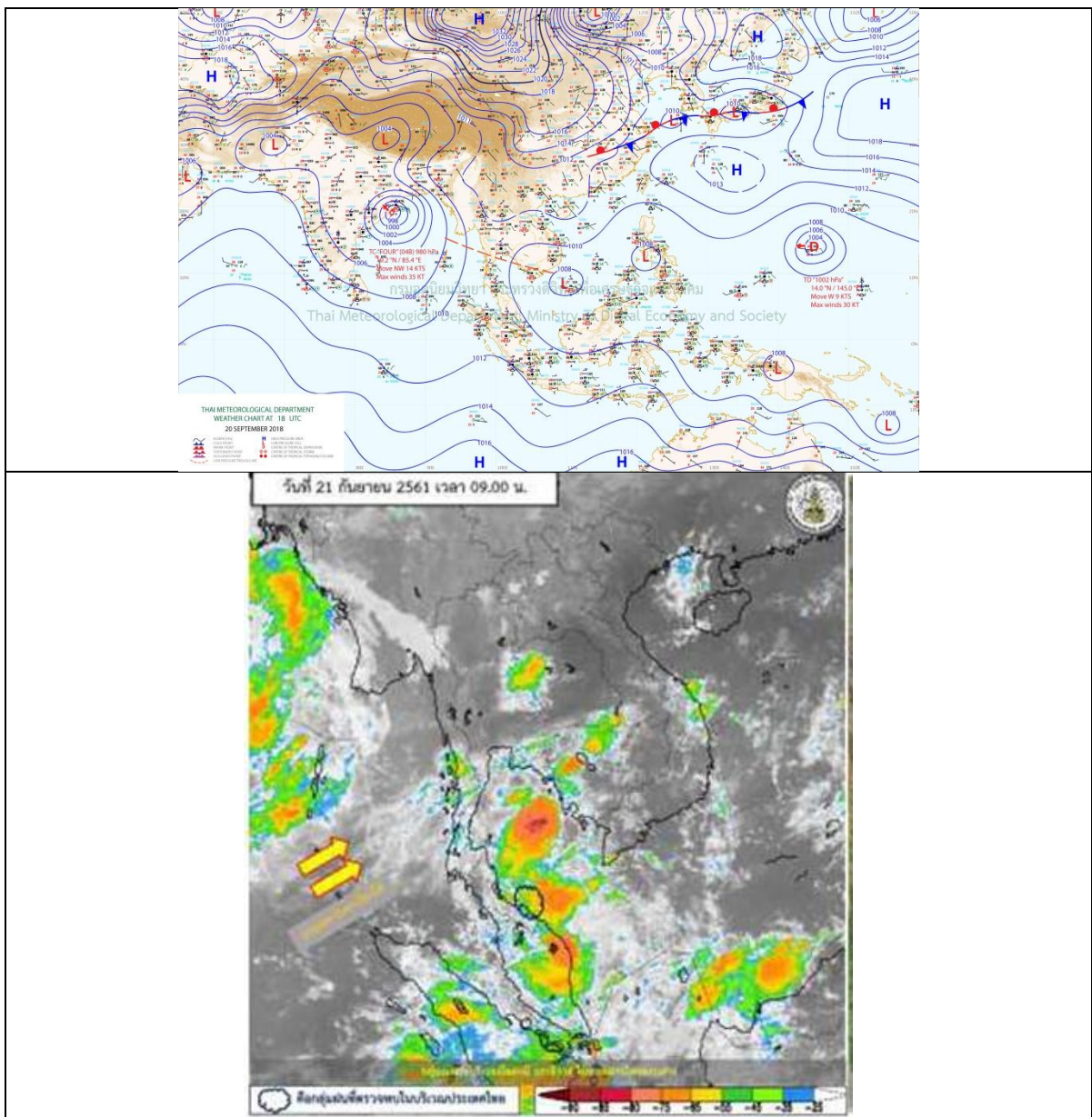
รายงานสถานการณ์น้ำและคาดการณ์น้ำในพื้นที่ ลุ่มน้ำโขง-ซี-มูล วันที่ 21 กันยายน 2561

1. พยากรณ์อากาศ

ตารางที่ 1 พยากรณ์อากาศ วันที่ 21 กันยายน 2561

ภาคตะวันออกเฉียงเหนือ	มีฝนฟ้าคะนองร้อยละ 40-60 ของพื้นที่ ตลอดช่วง ลมตะวันออกเฉียงใต้ ความเร็ว 15-30 กม./ชม. อุณหภูมิต่ำสุด 23-26 องศาเซลเซียส อุณหภูมิสูงสุด 30-34 องศาเซลเซียส
-----------------------	--

ที่มา : https://www.tmd.go.th/daily_forecast.php



รูปที่ 1 พยากรณ์อากาศ วันที่ 21 ก.ย. 2561



2. สรุประดับน้ำรายวัน

ตารางที่ 2 สรุปลสถานการณ์น้ำของพื้นที่ลุ่มน้ำโขง ชี มูล ประจำวันที่ 21-ก.ย.-61

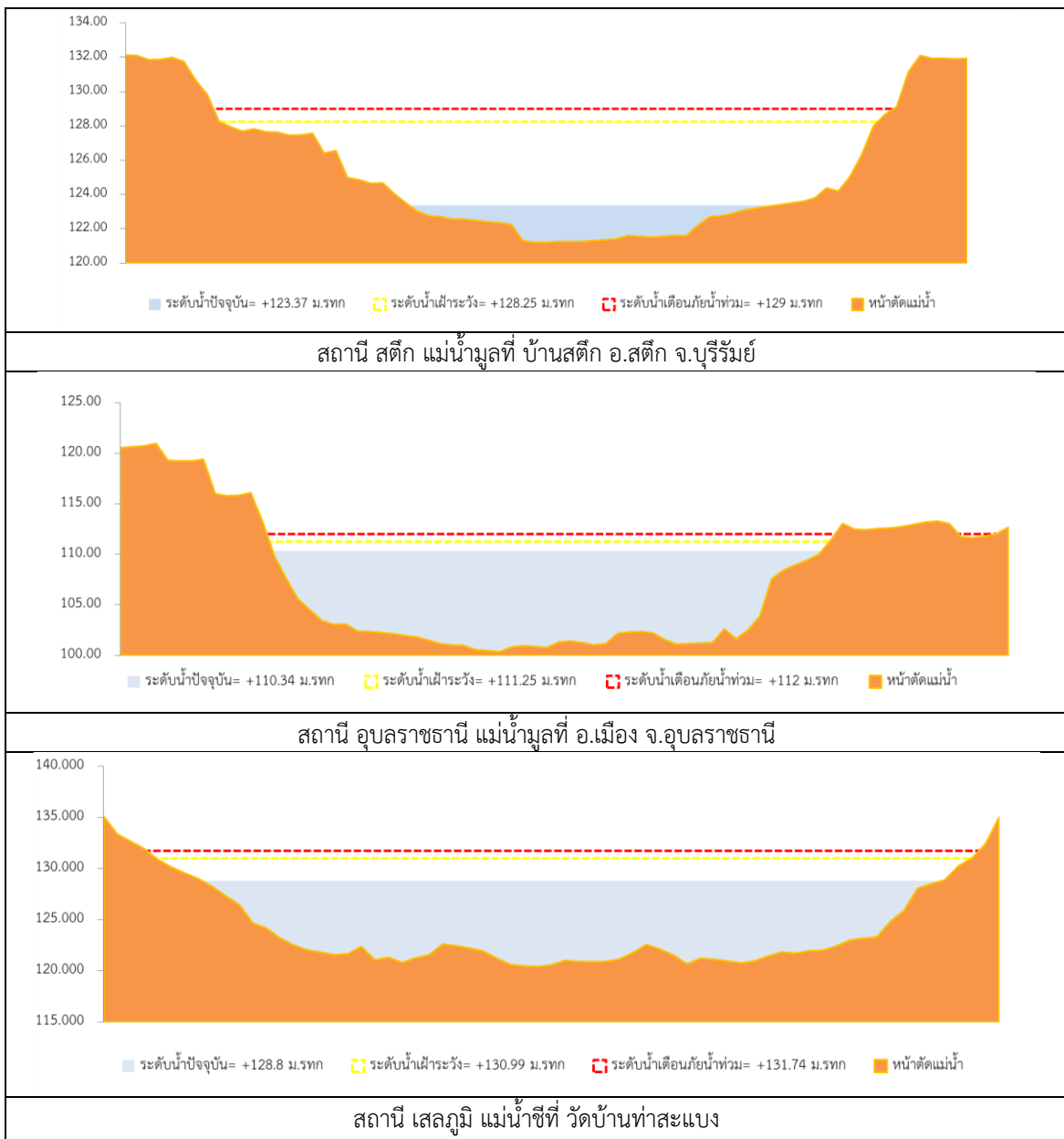
หมายเหตุ: แนวโน้มพิจารณาจากระดับน้ำวันนี้และระดับน้ำคาดการณ์ล่วงหน้า 3 วัน

ลำดับที่	ลำน้ำ	ที่ตั้ง	ระดับน้ำเตือนภัย (ม.รทก.)		ระดับน้ำตรวจวัด (ม.รทก.)									แนวโน้ม	
			ค่า HI	ค่า HH	15-ก.ย.-61	16-ก.ย.-61	17-ก.ย.-61	18-ก.ย.-61	19-ก.ย.-61	20-ก.ย.-61	21-ก.ย.-61	22-ก.ย.-61	23-ก.ย.-61		24-ก.ย.-61
1	น้ำชี	บ้านม่วงลาด อ.เมือง จ.มหาสารคาม	137.65	138.40	134.72	134.70	134.64	134.56	134.28	134.28	134.63	134.98	135.33	135.68	เพิ่มขึ้น
2	น้ำชี	กป.ภ.ท.พ.ม.ช.โขง สถานี E.20A	121.25	122.00	120.63	120.73	120.77	120.77	120.77	120.77	120.63	120.49	120.35	120.21	ลดลง
3	น้ำชี	วัดบ้านท่าสะแกง โกลีตธานี E.1B	130.99	131.74	129.12	129.19	129.16	129.06	128.90	128.90	128.80	128.70	128.60	128.50	ลดลง
4	น้ำชี	อ.โกสุมพิสัย โกลีตธานี E.91	148.95	149.70	143.75	143.88	143.71	143.50	143.35	143.35	144.01	144.67	145.33	145.99	เพิ่มขึ้น
5	น้ำมูล	บ้านสตึก อ.สตึก จ.บุรีรัมย์ โกลีตธานี	128.25	129.00	123.15	123.25	123.35	123.32	123.27	123.27	123.37	123.47	123.57	123.67	เพิ่มขึ้น
6	น้ำมูล	อ.เมือง จ.อุบลราชธานี โกลีตธานี M.7	111.25	112.00	110.10	110.26	110.41	110.46	110.45	110.45	110.34	110.23	110.12	110.01	ลดลง

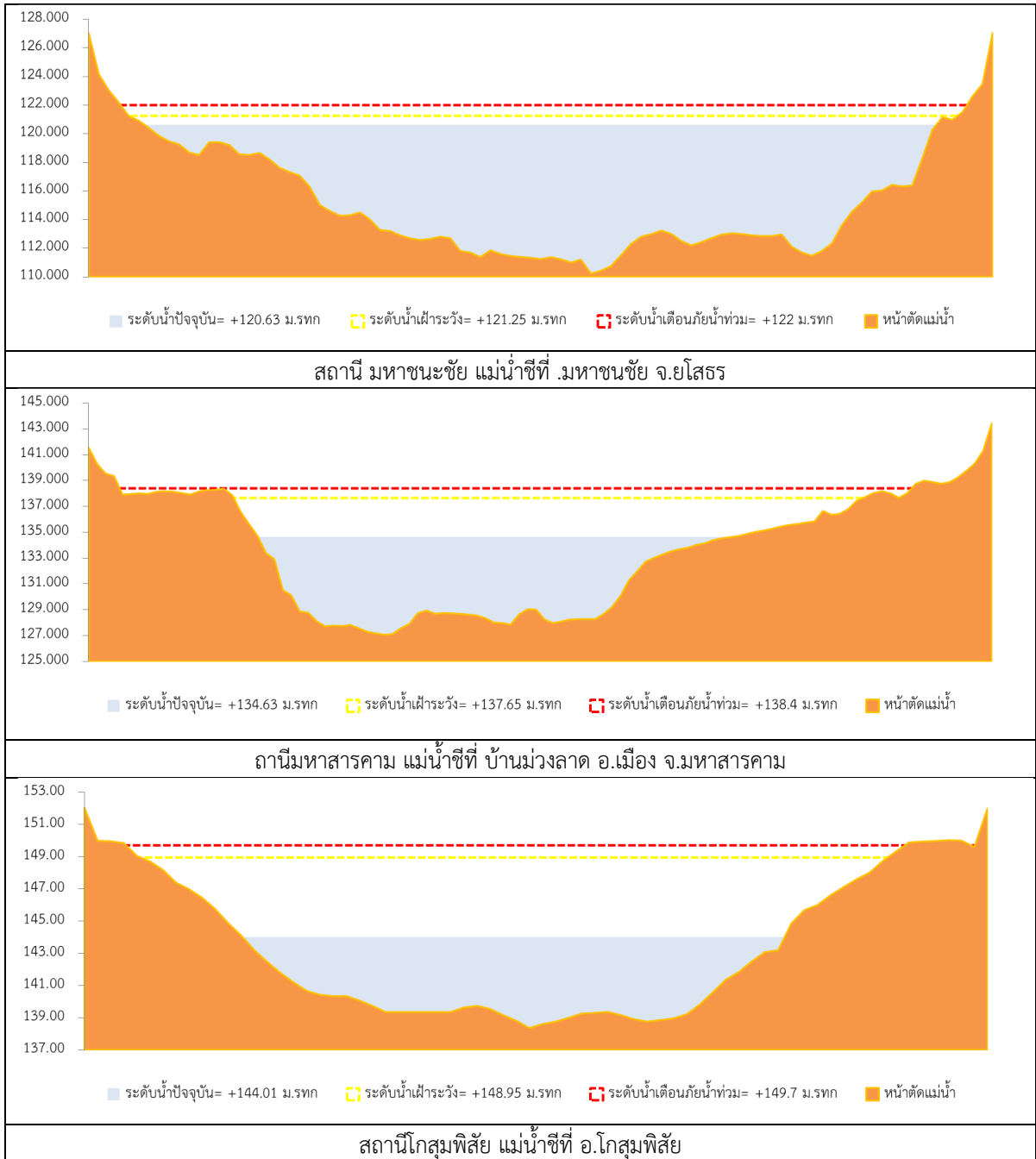
หมายเหตุ: HI ระดับน้ำสูงอยู่ในเกณฑ์เฝ้าระวัง

HH ระดับน้ำสูงอยู่ในเกณฑ์วิกฤติ

2.1 ระดับน้ำในลำน้ำ



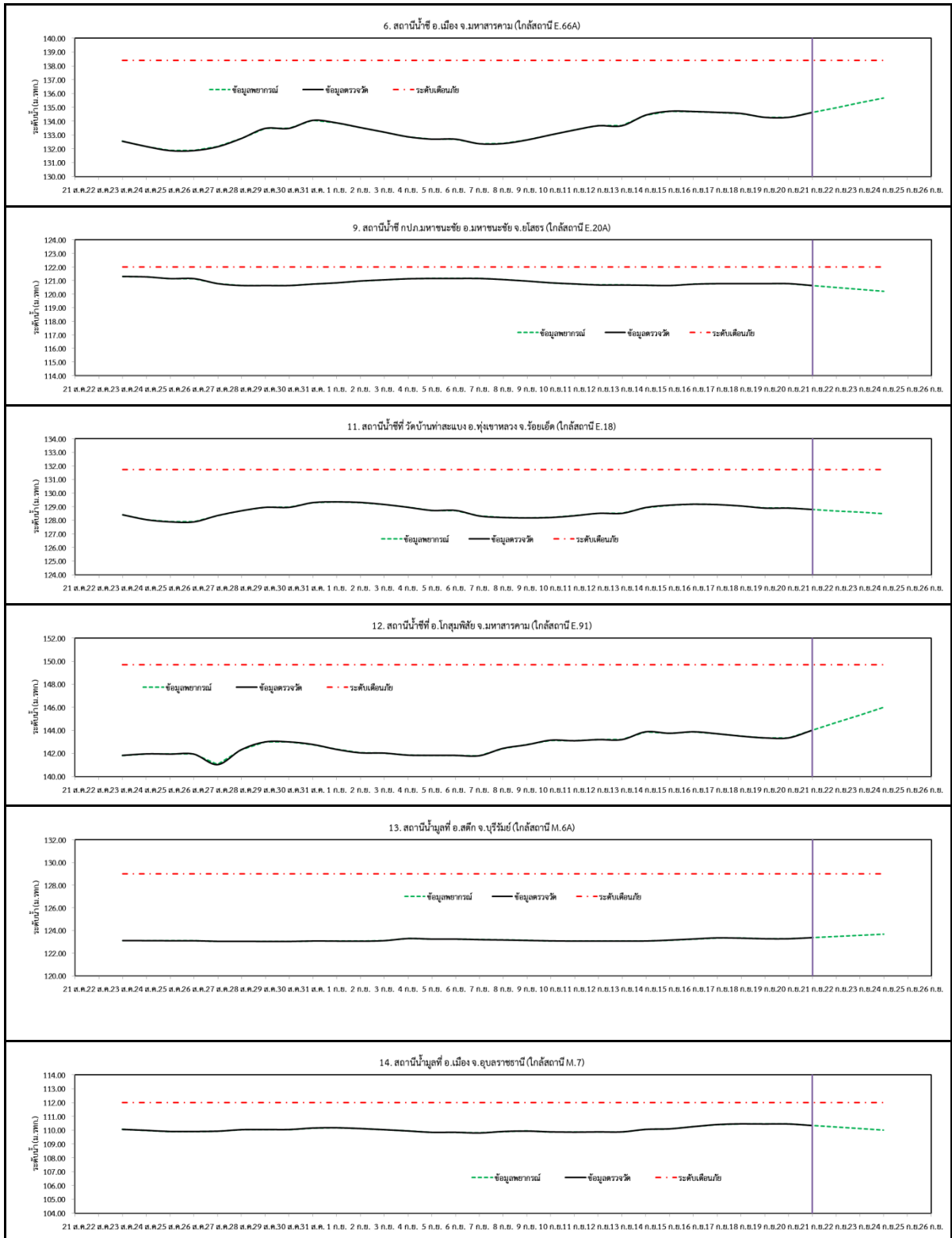
รูปที่ 2 กราฟระดับน้ำในลำน้ำ



รูปที่ 2 กราฟระดับน้ำในลำน้ำ (ต่อ)



3. ผลการวิเคราะห์สถานการณ์น้ำ



รูปที่ 3 กราฟระดับน้ำย้อนหลัง 30 วัน และค่าพยากรณ์



4. สรุปสถานการณ์ ระดับน้ำอยู่ในเกณฑ์ปกติ