

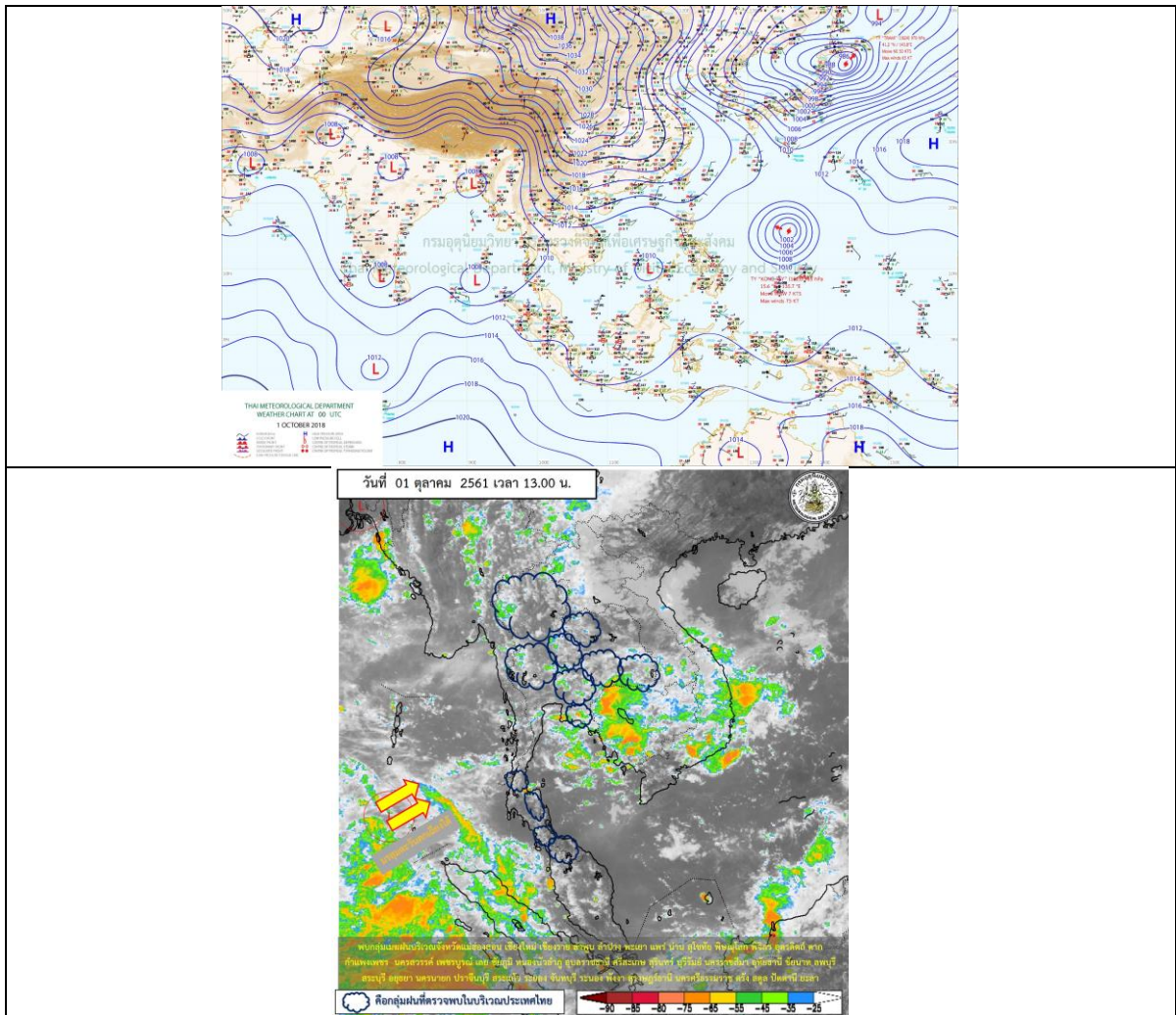
รายงานสถานการณ์น้ำและคาดการณ์น้ำในพื้นที่ ลุ่มน้ำโขง-ซี-มูล วันที่ 1 ตุลาคม 2561

1. พยากรณ์อากาศ

ตารางที่ 1 พยากรณ์อากาศ วันที่ 1 ตุลาคม 2561

ภาคตะวันออกเฉียงเหนือ	มีเมฆเป็นส่วนมาก กับมีฝนฟ้าคะนอง ร้อยละ 20 ของพื้นที่
	และมีลมกระโชกแรงบางแห่ง บริเวณจังหวัดเลย ชัยภูมิ นครราชสีมา บุรีรัมย์ และสุรินทร์
	อุณหภูมิต่ำสุด 22-24 องศาเซลเซียส
	อุณหภูมิสูงสุด 29-33 องศาเซลเซียส ลมตะวันออกเฉียง ความเร็ว 10-30 กม./ชม.

ที่มา : https://www.tmd.go.th/daily_forecast.php



รูปที่ 1 พยากรณ์อากาศ วันที่ 1 ต.ค. 2561



2. สรุประดับน้ำรายวัน

สรุปลสถานการณ์น้ำของพื้นที่ลุ่มน้ำโขง ชี มูล ประจำวันที่ 1-31.8-61

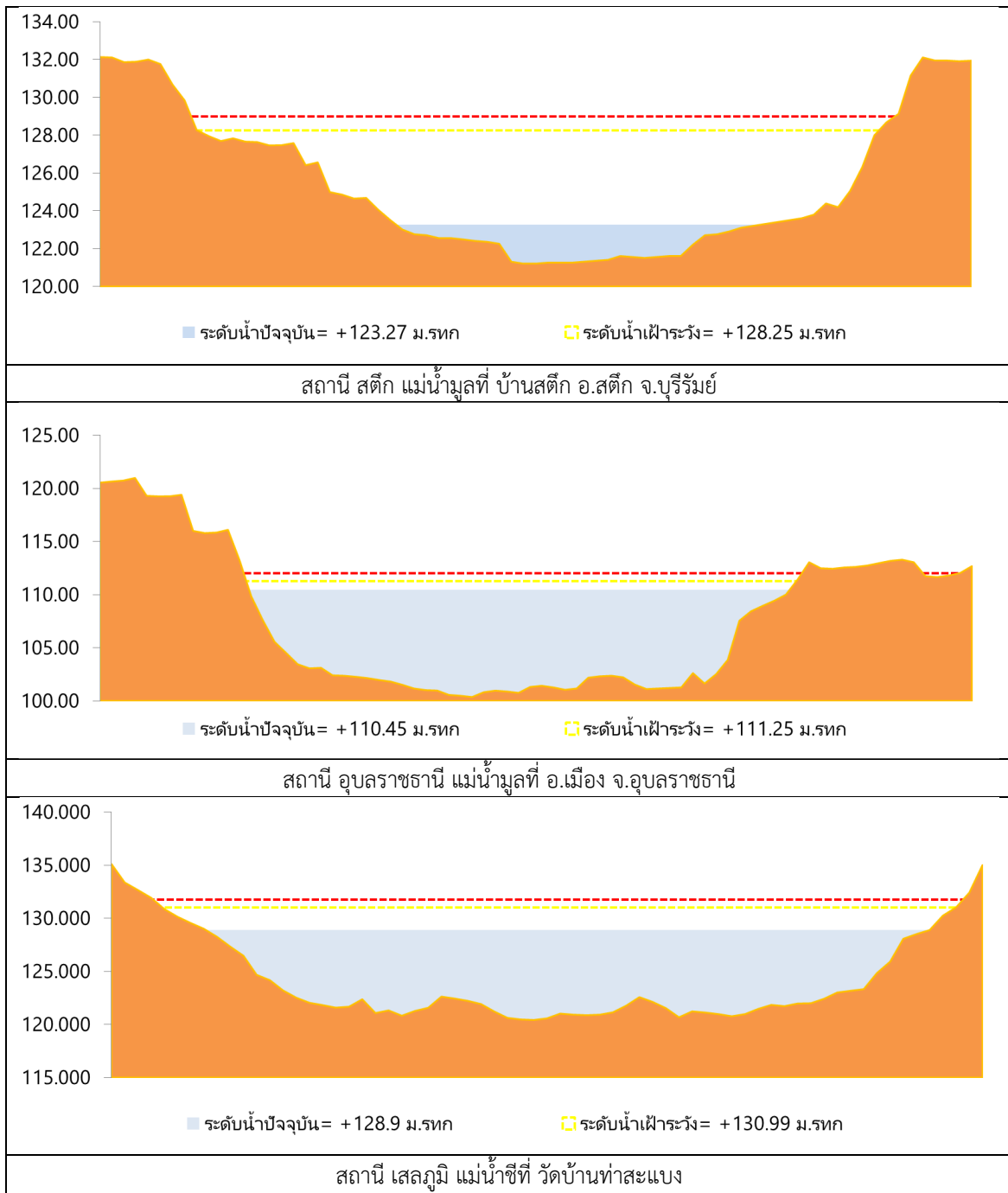
หน่วยระบุ: ระดับน้ำจากสถานีวัดระดับน้ำและระดับน้ำคาดการณ์ในภาคการแจ้งเตือนรายวัน

ลำดับที่	สถานี	จุดวัด (เมตร)	ระดับน้ำคาดการณ์ (เมตร)													หมายเหตุ
			ค่า HH	ค่า HHH	25.8.61	26.8.61	27.8.61	28.8.61	29.8.61	30.8.61	1-31.8.61	2-31.8.61	3-31.8.61	4-31.8.61		
1	บ้านจระตอ อ.เมือง จ.มหาสารคาม ได้สถานี E.66A	137.65	138.40	134.44	134.72	134.70	134.64	134.56	134.28	134.28	134.24	134.36	135.18	ลดลงจากเดิมขึ้น		
2	บ้านจระตอ อ.เมือง จ.มหาสารคาม ได้สถานี E.20A	121.25	122.00	120.65	120.63	120.73	120.77	120.77	120.77	120.77	120.78	120.79	120.80	เพิ่มขึ้น		
3	บ้านจระตอ อ.เมือง จ.มหาสารคาม ได้สถานี E.18	130.99	131.74	128.95	129.12	129.19	129.16	129.06	128.90	128.90	128.99	128.92	128.94	ไม่เท่ากัน		
4	บ้านจระตอ อ.เมือง จ.มหาสารคาม ได้สถานี E.91	148.95	149.70	146.88	147.75	148.88	148.71	148.50	148.35	148.35	148.34	148.32	148.31	ลดลง		
5	บ้านจระตอ อ.เมือง จ.มหาสารคาม ได้สถานี W.6A	128.25	129.00	126.07	126.15	126.25	126.35	126.32	126.27	126.27	126.19	126.04	126.76	เพิ่มขึ้นจากเดิมลดลง		
6	บ้านจระตอ อ.เมือง จ.มหาสารคาม ได้สถานี W.7	111.25	112.00	110.06	110.10	110.26	110.41	110.46	110.45	110.44	110.44	110.45	110.42	ลดลง		

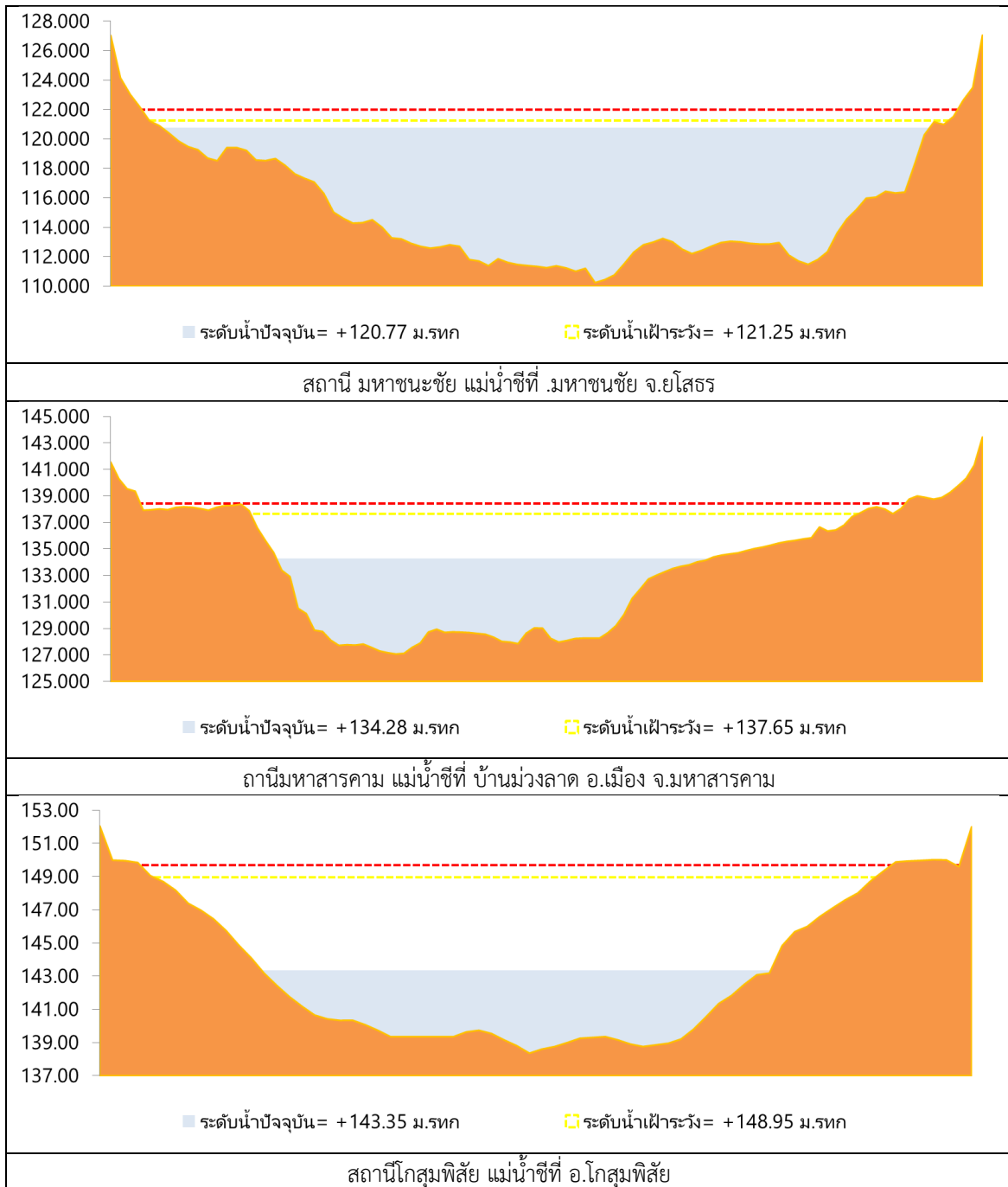
พจนานุกรม: -H ระดับน้ำอยู่ใกล้แม่น้ำโขง
-HH ระดับน้ำอยู่ใกล้เขื่อนศรีนครินทร์



2.1 ระดับน้ำในลำน้ำ



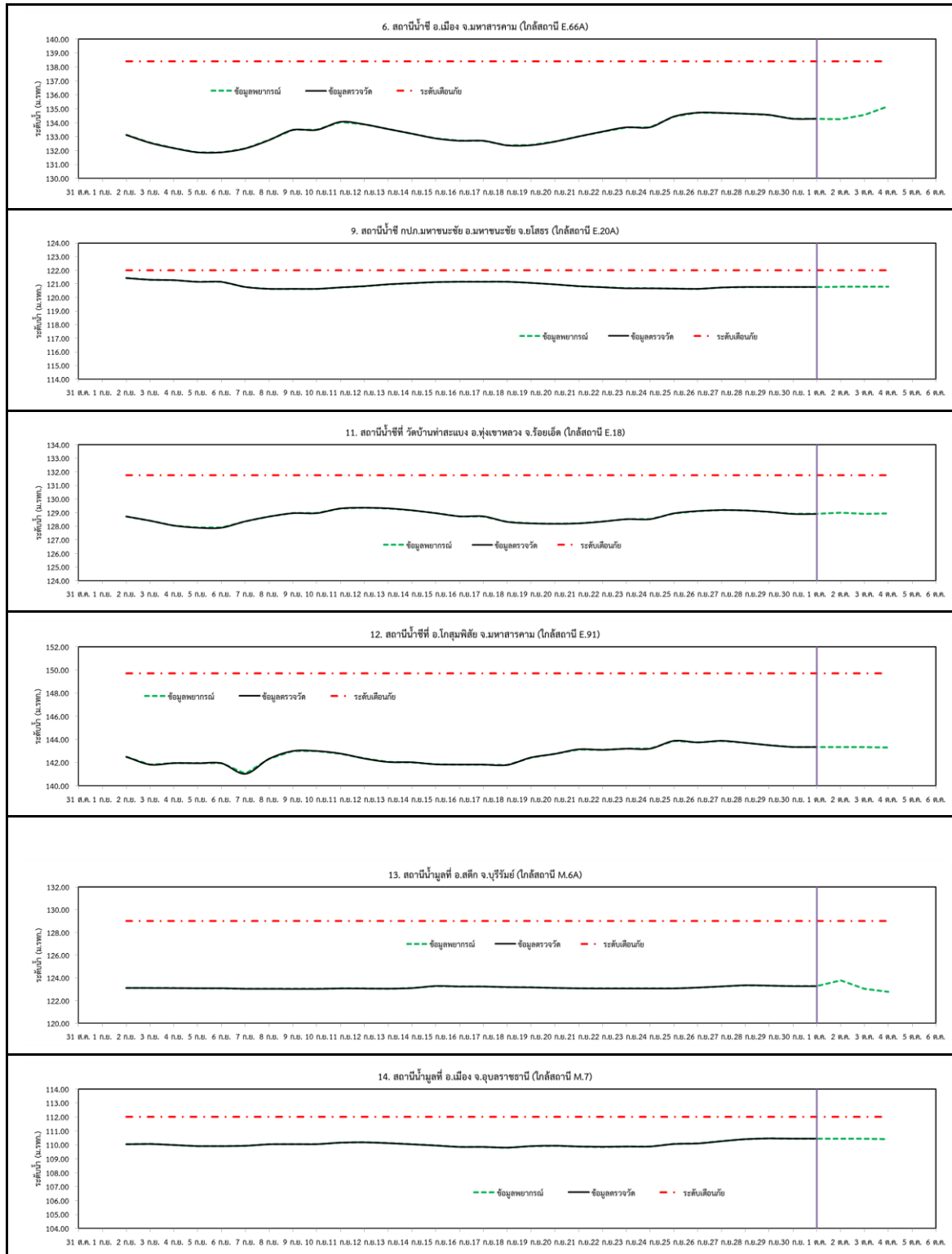
รูปที่ 2 กราฟระดับน้ำในลำน้ำ



รูปที่ 2 กราฟระดับน้ำในลำน้ำ (ต่อ)



3. ผลการวิเคราะห์สถานการณ์น้ำ



รูปที่ 3 กราฟระดับน้ำย้อนหลัง 30 วัน และค่าพยากรณ์



4. สรุปสถานการณ์ ระดับน้ำอยู่ในเกณฑ์ปกติ