

รายงานสถานการณ์น้ำลุ่มน้ำยมและน่าน

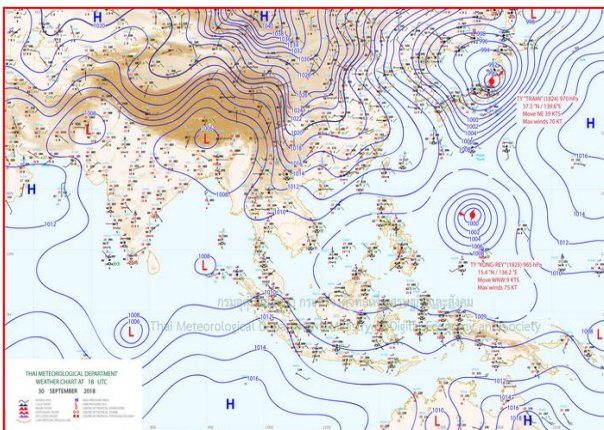
วันที่ 1 ตุลาคม 2561

1) สภาพภูมิอากาศ

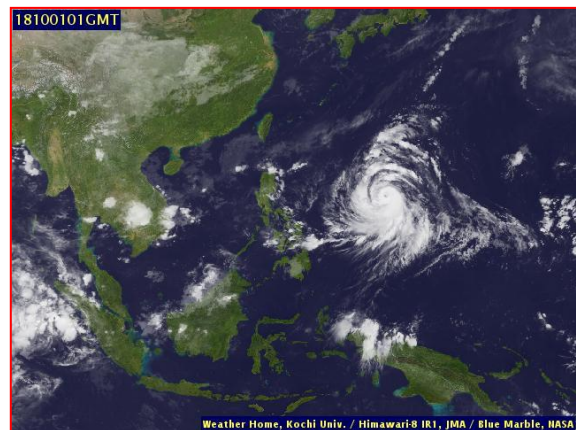
ลักษณะอากาศทั่วไป (ที่มา: กรมอุตุนิยมวิทยา)

พยากรณ์อากาศ 24 ชั่วโมงข้างหน้า ภาคเหนือ ภาคตะวันออกเฉียงเหนือตอนล่าง ภาคกลาง และภาคตะวันออก มีฝนฟ้าคะนอง ลมกระโชกแรง และมีฝนตกหนักบางแห่ง อนึ่ง พายุไต้ฝุ่น “จ่ามี” (TRAMI) ปกคลุมทางตอนเหนือของประเทศญี่ปุ่น ขอให้ผู้ที่จะเดินทางไปบริเวณดังกล่าวตรวจสอบสภาพอากาศก่อนเดินทางด้วย โดยพายุนี้ไม่มีผลกระทบต่อประเทศไทย

มีเมฆเป็นส่วนมาก กับมีฝนฟ้าคะนอง ร้อยละ 60 ของพื้นที่ โดยมีฝนตกหนักและลมกระโชกแรงบางแห่ง บริเวณจังหวัดแม่ฮ่องสอน เชียงใหม่ เชียงราย ลำพูน ลำปาง สุโขทัย พิษณุโลก พิจิตร กำแพงเพชร และตาก อุณหภูมิต่ำสุด 22-25 องศาเซลเซียส อุณหภูมิสูงสุด 32-34 องศาเซลเซียส ผลคาดการณ์ปริมาณน้ำฝนล่วงหน้า 1-7 วัน ในช่วงวันที่ 30 ก.ย. – 1 ต.ค. 61 มีฝนฟ้าคะนองร้อยละ 40-60 ของพื้นที่ และมีลมกระโชกแรง อุณหภูมิต่ำสุด 21-26 องศาเซลเซียส อุณหภูมิสูงสุด 32-35 องศาเซลเซียส ส่วนในช่วงวันที่ 2-6 ต.ค. 61 ทางตอนบนของภาค: อุณหภูมิจะลดลง 2-3 องศา กับมีลมแรง โดยมีฝนฟ้าคะนองร้อยละ 20-30 ของพื้นที่ส่วนมากทางตอนล่างของภาค



แผนที่อากาศ วันที่ 1 ต.ค. 2561 เวลา 07.00 น.



ภาพถ่ายจากดาวเทียม วันที่ 1 ต.ค. 2561

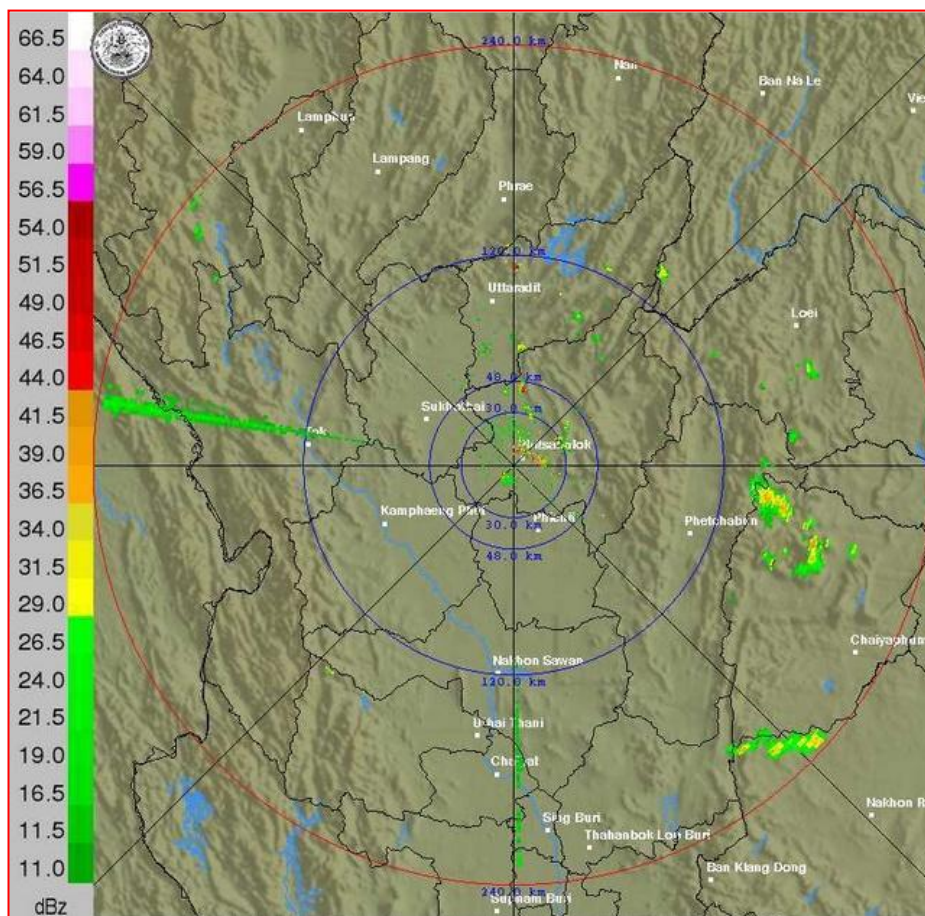
2) สถานการณ์ฝน

จากข้อมูลสถานการณ์ฝนในพื้นที่ลุ่มน้ำยมและน่านของวันที่ 1 ตุลาคม 2561 จากกรมทรัพยากรน้ำ กรมอุตุนิยมวิทยา กรมชลประทาน และสถาบันสารสนเทศทรัพยากรน้ำและการเกษตร (องค์การมหาชน) พบว่า มีปริมาณฝนตกในพื้นที่ลุ่มน้ำยมและน่าน ในบริเวณจ.แพร่ จ.น่าน จ.อุดรดิตถ์ จ.สุโขทัย จ.พิษณุโลก และจ.พิจิตร มีปริมาณฝน 5.8 – 90.0 มม.

ข้อมูลสถานการณ์ฝนในพื้นที่ลุ่มน้ำยมและน่าน ณ วันที่ 1 ตุลาคม 2561 เวลา 07.00 น.

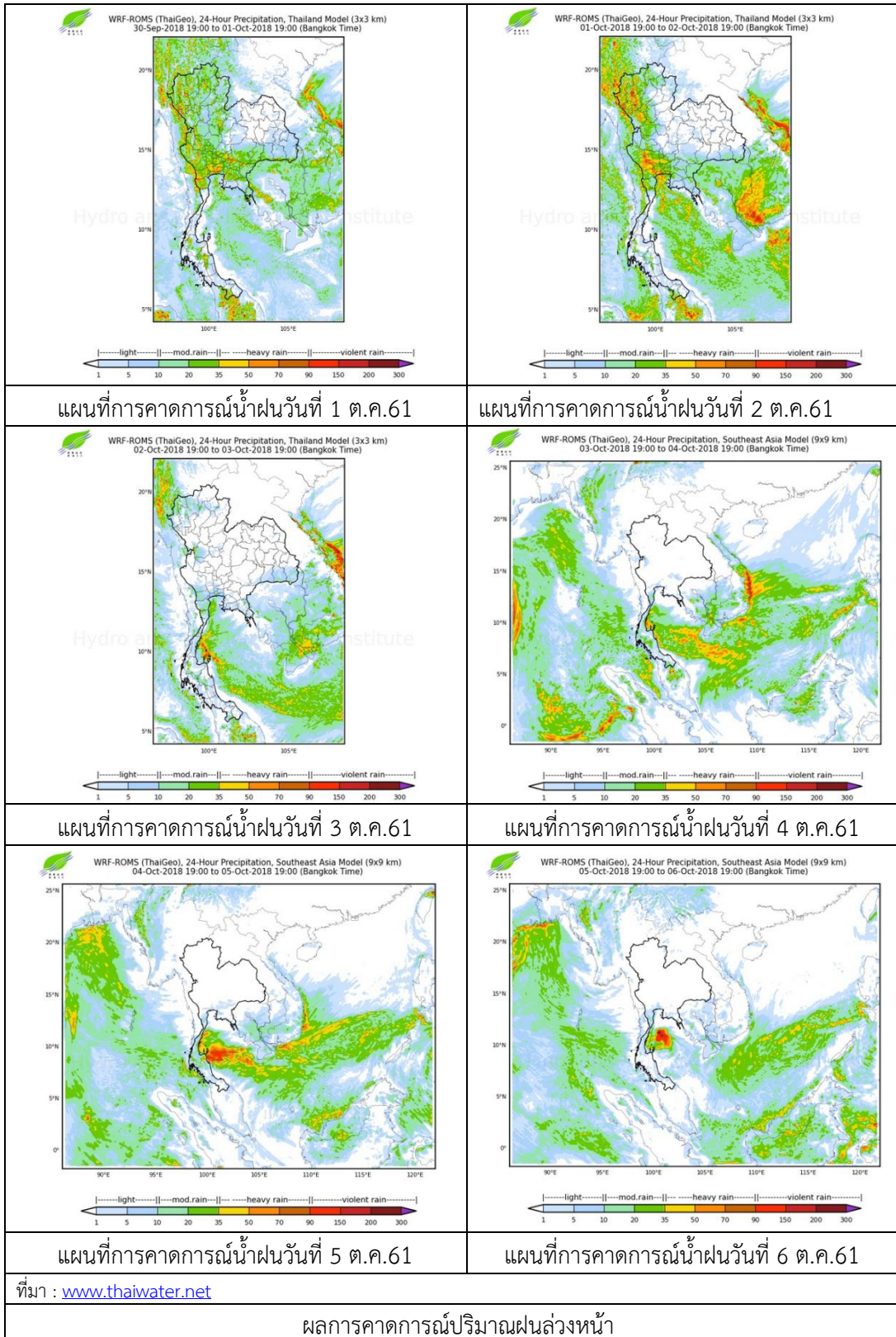
ลำดับ	สถานี	1 ต.ค. 2561
1	อ.ลอง จ.แพร่	39.0
2	อ.เมือง จ.แพร่	90.0
3	อ.นาหมื่น จ.น่าน	24.2
4	อ.เมือง จ.อุตรดิตถ์	6.6
5	อ.บ้านด่านลานหอย จ.สุโขทัย	32.5
6	อ.ชาติตระการ จ.พิษณุโลก	67.8
7	อ.เมือง จ.พิจิตร	5.8

หมายเหตุ “ฝน” คือ ฝนวัดปริมาณไม่ได้ (ต่ำกว่า 0.1 มิลลิเมตร)



ภาพเรดาร์ตรวจอากาศ “พิษณุโลก” ณ วันที่ 1 ตุลาคม 2561 (ที่มา : กรมอุตุนิยมวิทยา)

สถานการณ์น้ำฝน



3) ข้อมูลปริมาณน้ำในลำน้ำ

ปัจจุบันสถานการณ์น้ำในลุ่มน้ำยมอยู่ในภาวะปกติ ระดับน้ำในลำน้ำส่วนใหญ่มีแนวโน้มทรงตัว และสถานการณ์น้ำในลำน้ำน่านอยู่ในภาวะปกติ ระดับน้ำในลำน้ำส่วนใหญ่มีแนวโน้มทรงตัว

สถานการณ์น้ำท่า (27 ก.ย. - 1 ต.ค. 2561 ที่มา: กรมชลประทาน)

สถานี	แม่น้ำ	อำเภอ	จังหวัด	ระดับตลิ่ง	พายุสปีด	ศุกร์	เสาร์	อาทิตย์	จันทร์
				ปริมาณน้ำ (ลบ.ม./วิ.)	27 ก.ย.	28 ก.ย.	29 ก.ย.	30 ก.ย.	1 ต.ค.
Y.14	ยม	ศรีสัชชนาลัย	สุโขทัย	12.00	2.86	2.67	2.50	2.53	3.05
				2,319	152.30	132.80	117.40	120.00	174.50
Y.16	ยม	บางระกำ	พิษณุโลก	7.00	5.95	6.03	6.03	5.92	5.90
				207.0	157.00	160.20	160.20	155.80	155.00
Y.5	ยม	โพทะเล	พิจิตร	8.25	4.96	4.92	4.94	4.97	5.12
				652	200.30	198.10	199.20	200.80	209.10
N.60	น่าน	ตรอน	อุตรดิตถ์	9.70	0.80	0.68	0.76	0.90	1.26
				2,055	139.10	128.56	135.58	148.20	182.74
N.27A	น่าน	พรหม พิราม	พิษณุโลก	9.17	1.40	0.70	0.67	1.08	0.89
				476	144.60	73.66	71.55	106.40	88.56
N.7A	น่าน	บางมูลนาก	พิจิตร	10.78	2.30	2.47	2.33	2.26	2.28
				1,152	188.20	197.90	189.80	185.90	187.00

*** ยังไม่ได้รับรายงาน



สถานีสะพานพระแม่ย่า อ.เมือง จ.สุโขทัย
(ลุ่มน้ำยม)



สถานีสะพานเฉลิมพระเกียรติ อ.บางมูลนาก จ.พิจิตร
(ลุ่มน้ำน่าน)

ปริมาณน้ำในลำน้ำในพื้นที่ลุ่มน้ำยมและน่าน

4) สรุป

- สถานการณ์น้ำในลุ่มน้ำยมอยู่ในภาวะปกติ (ระดับน้ำต่ำกว่าระดับตลิ่งต่ำสุด) ระดับน้ำในลำน้ำส่วนใหญ่มีแนวโน้มทรงตัว

- สถานการณ์น้ำในลุ่มน้ำน่านอยู่ในภาวะปกติ (ระดับน้ำต่ำกว่าระดับตลิ่งต่ำสุด) ระดับน้ำในลำน้ำส่วนใหญ่มีแนวโน้มทรงตัว