

# รายงานสถานการณ์น้ำลุ่มน้ำยมและน่าน

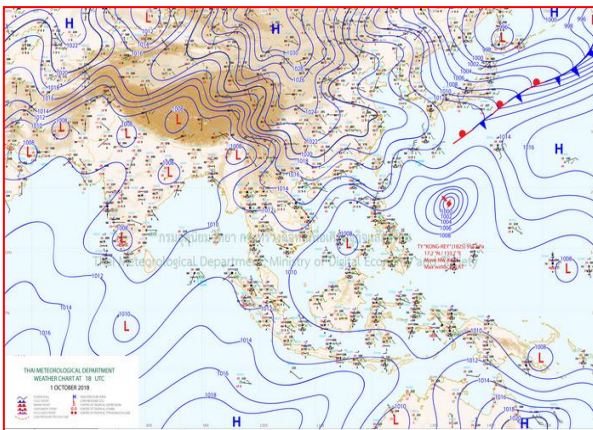
## วันที่ 2 ตุลาคม 2561

### 1) สภาพภูมิอากาศ

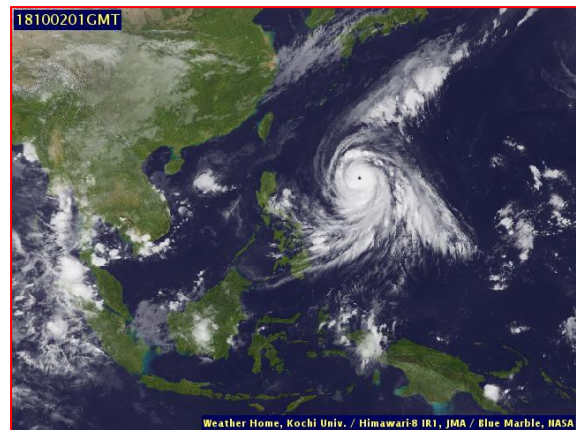
#### ลักษณะอากาศทั่วไป (ที่มา: กรมอุตุนิยมวิทยา)

พยากรณ์อากาศ 24 ชั่วโมงข้างหน้า ภาคเหนือ ภาคตะวันออกเฉียงเหนือตอนล่าง ภาคกลาง ภาคตะวันออก และภาคใต้ตอนบน มีฝนฟ้าคะนอง ลมกระโชกแรง และมีฝนตกหนักบางแห่ง ในช่วงวันที่ 3-7 ตุลาคม 2561 ความกดอากาศสูงกำลังปานกลางจากประเทศจีนอีกระลอกหนึ่งจะแผ่เสริมเข้ามาปกคลุมประเทศไทยตอนบน ทำให้ประเทศไทยตอนบนมีฝนลดลง และอุณหภูมิลดลง 2-3 องศาเซลเซียส กับมีลมแรง

มีเมฆเป็นส่วนมาก กับมีฝนฟ้าคะนอง ร้อยละ 40 ของพื้นที่ โดยมีฝนตกหนักและลมกระโชกแรงบางแห่ง บริเวณจังหวัดแม่ฮ่องสอน ลำพูน ลำปาง สุโขทัย พิษณุโลก กำแพงเพชร และตาก อุณหภูมิต่ำสุด 23-24 องศาเซลเซียส อุณหภูมิสูงสุด 31-34 องศาเซลเซียส ผลคาดการณ์ปริมาณน้ำฝนล่วงหน้า 1-7 วัน ในช่วงวันที่ 1-2 ต.ค. 61 มีฝนฟ้าคะนองร้อยละ 40-60 ของพื้นที่ และมีฝนตกหนักบางแห่งกับมีลมกระโชกแรง อุณหภูมิต่ำสุด 21-26 องศาเซลเซียส อุณหภูมิสูงสุด 32-35 องศาเซลเซียส ลมตะวันออก ความเร็ว 15-30 กม./ชม. ส่วนในช่วงวันที่ 3-7 ต.ค. 61 ทางตอนบนของภาค: อุณหภูมิจะลดลง 2-3 องศา และมีอากาศเย็นในตอนเช้า โดยมีฝนฟ้าคะนองร้อยละ 20-30 ของพื้นที่ส่วนมากทางด้านตะวันตกของภาค ลมตะวันออกเฉียงเหนือ



แผนที่อากาศ วันที่ 2 ต.ค. 2561 เวลา 07.00 น.



ภาพถ่ายจากดาวเทียม วันที่ 2 ต.ค. 2561

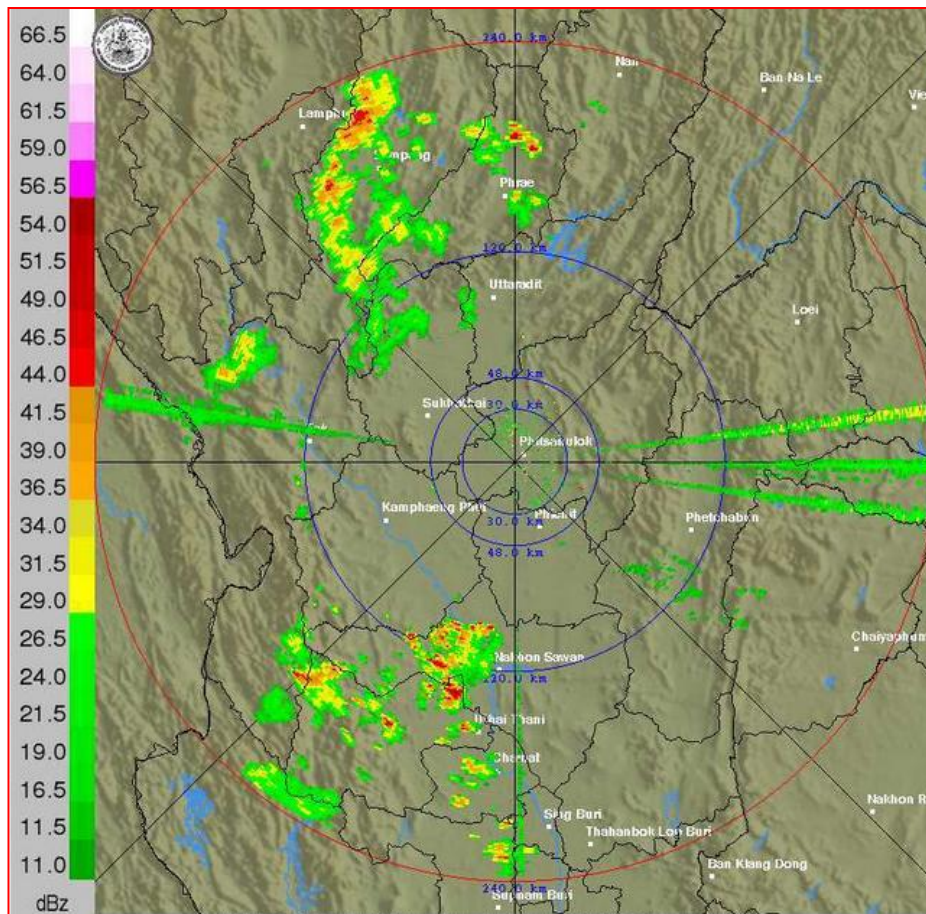
### 2) สถานการณ์ฝน

จากข้อมูลสถานการณ์ฝนในพื้นที่ลุ่มน้ำยมและน่านของวันที่ 2 ตุลาคม 2561 จากกรมทรัพยากรน้ำ กรมอุตุนิยมวิทยา กรมชลประทาน และสถาบันสารสนเทศทรัพยากรน้ำและการเกษตร (องค์การมหาชน) พบว่า มีปริมาณฝนตกในพื้นที่ลุ่มน้ำยมและน่าน ในบริเวณจ.แพร่ จ.น่าน จ.อุตรดิตถ์ จ.สุโขทัย และจ.พิษณุโลก มีปริมาณฝน 7.4 – 38.5 มม.

ข้อมูลสถานการณ์ฝนในพื้นที่ลุ่มน้ำยมและน่าน ณ วันที่ 2 ตุลาคม 2561 เวลา 07.00 น.

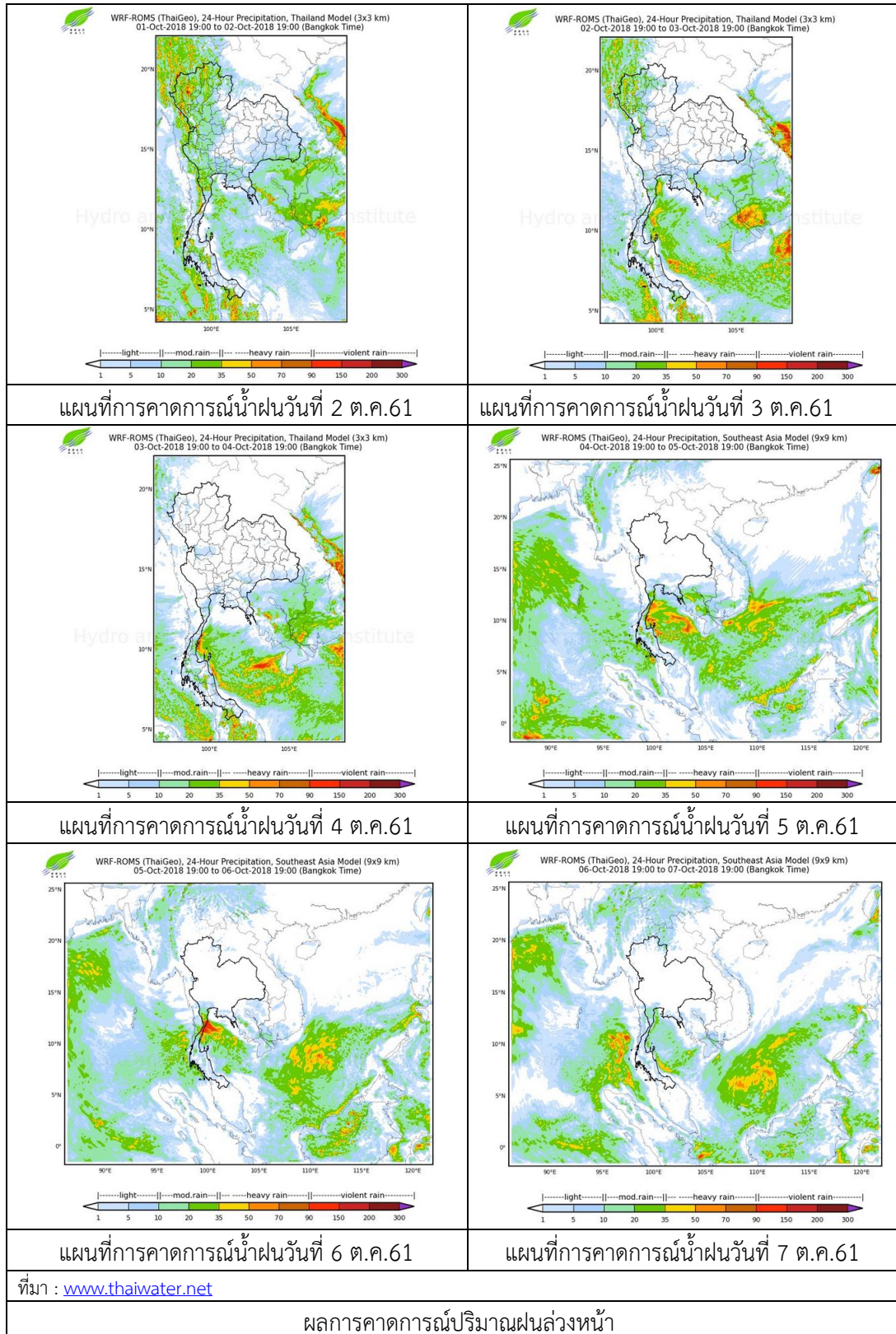
ลำดับ	สถานี	2 ต.ค. 2561
1	อ.เมือง จ.แพร่	7.4
2	อ.น่าน้อย จ.น่าน	16.4
3	อ.นาหมื่น จ.น่าน	8.0
4	อ.เมือง จ.อุตรดิตถ์	37.3
5	อ.ศรีสำโรง จ.สุโขทัย	38.5
6	อ.ชาติตระการ จ.พิษณุโลก	37.0

หมายเหตุ “ฝน” คือ ฝนวัดปริมาณไม่ได้ (ต่ำกว่า 0.1 มิลลิเมตร)



ภาพเรดาร์ตรวจอากาศ “พิษณุโลก” ณ วันที่ 2 ตุลาคม 2561 (ที่มา : กรมอุตุนิยมวิทยา)

สถานการณ์น้ำฝน



### 3) ข้อมูลปริมาณน้ำในลำน้ำ

ปัจจุบันสถานการณ์น้ำในลุ่มน้ำยมอยู่ในภาวะปกติ ระดับน้ำในลำน้ำส่วนใหญ่มีแนวโน้มเพิ่มขึ้น และสถานการณ์น้ำในลำน้ำน่านอยู่ในภาวะปกติ ระดับน้ำในลำน้ำส่วนใหญ่มีแนวโน้มเพิ่มขึ้น

สถานการณ์น้ำท่า (28 ก.ย. - 2 ต.ค. 2561 ที่มา: กรมชลประทาน)

สถานี	แม่น้ำ	อำเภอ	จังหวัด	ระดับตลิ่ง	ศุกร์	เสาร์	อาทิตย์	จันทร์	อังคาร
				ปริมาณน้ำ (ลบ.ม./วิ.)	28 ก.ย.	29 ก.ย.	30 ก.ย.	1 ต.ค.	2 ต.ค.
Y.14	ยม	ศรีสัชชนาลัย	สุโขทัย	12.00	2.67	2.50	2.53	3.05	3.34
				2,319	132.80	117.40	120.00	174.50	214.80
Y.16	ยม	บางระกำ	พิษณุโลก	7.00	6.03	6.03	5.92	5.90	5.87
				207.0	160.20	160.20	155.80	155.00	153.80
Y.5	ยม	โพทะเล	พิจิตร	8.25	4.92	4.94	4.97	5.12	5.14
				652	198.10	199.20	200.80	209.10	210.20
N.60	น่าน	ตรอน	อุตรดิตถ์	9.70	0.68	0.76	0.90	1.26	2.18
				2,055	128.56	135.58	148.20	182.74	283.24
N.27A	น่าน	พรหม พิราม	พิษณุโลก	9.17	0.70	0.67	1.08	0.89	2.17
				476	73.66	71.55	106.40	88.56	203.30
N.7A	น่าน	บางมูลนาก	พิจิตร	10.78	2.47	2.33	2.26	2.28	2.50
				1,152	197.90	189.80	185.90	187.00	199.70

\*\*\* ยังไม่ได้รับรายงาน



สถานีสะพานพระเมธยา อ.เมือง จ.สุโขทัย  
(ลุ่มน้ำยม)



สถานีสะพานเฉลิมพระเกียรติ อ.บางมูลนาก จ.พิจิตร  
(ลุ่มน้ำน่าน)

ปริมาณน้ำในลำน้ำในพื้นที่ลุ่มน้ำยมและน่าน

### 4) สรุป

- สถานการณ์น้ำในลุ่มน้ำยมอยู่ในภาวะปกติ (ระดับน้ำต่ำกว่าระดับตลิ่งต่ำสุด) ระดับน้ำในลำน้ำส่วนใหญ่มีแนวโน้มเพิ่มขึ้น

- สถานการณ์น้ำในลุ่มน้ำน่านอยู่ในภาวะปกติ (ระดับน้ำต่ำกว่าระดับตลิ่งต่ำสุด) ระดับน้ำในลำน้ำส่วนใหญ่มีแนวโน้มเพิ่มขึ้น